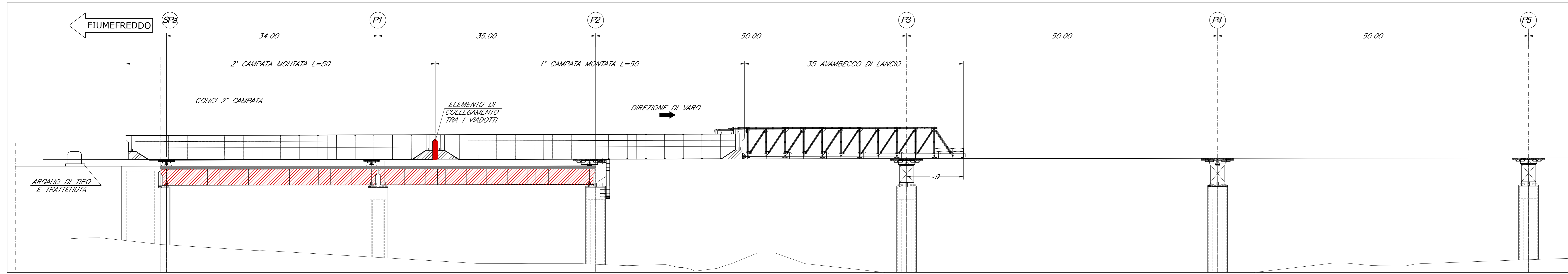
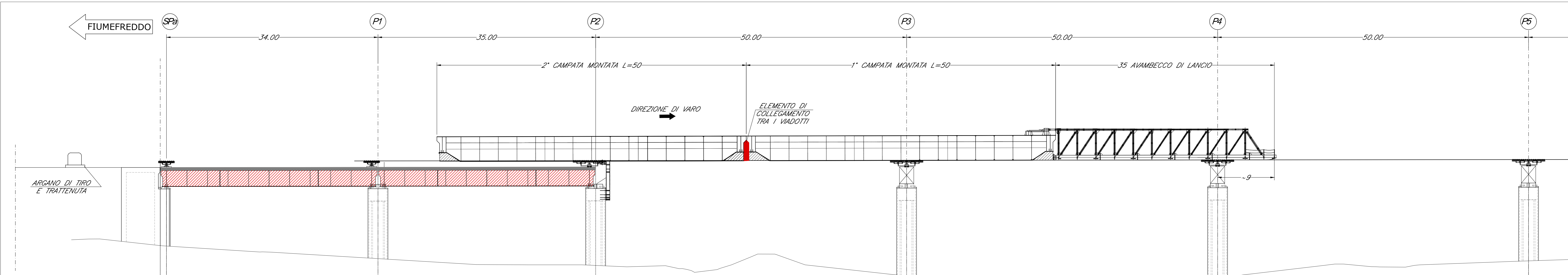


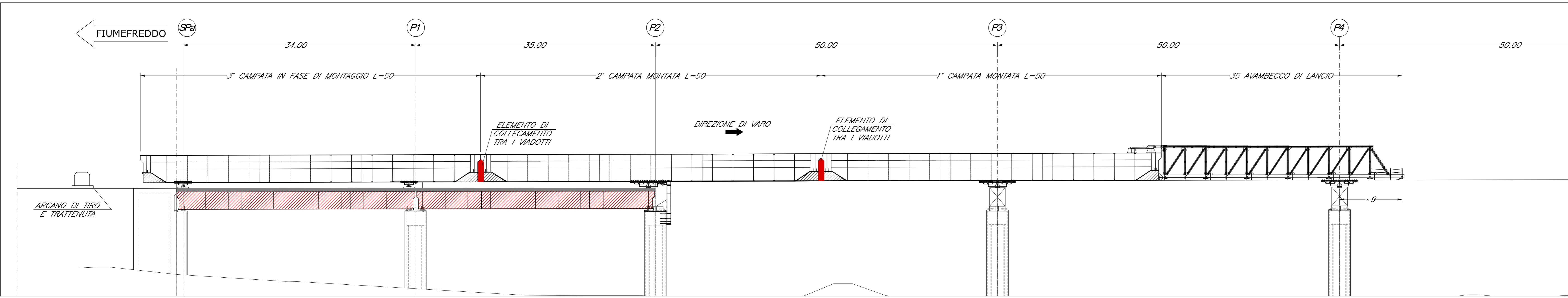
12° FASE  
 -ASSEMBLAGGIO E COLLEGAMENTO A VIADOTTO 1° CAMPATA CONCI 2° CAMPATA  
 -2° CAMPATA COMPLETAMENTE MONTATA



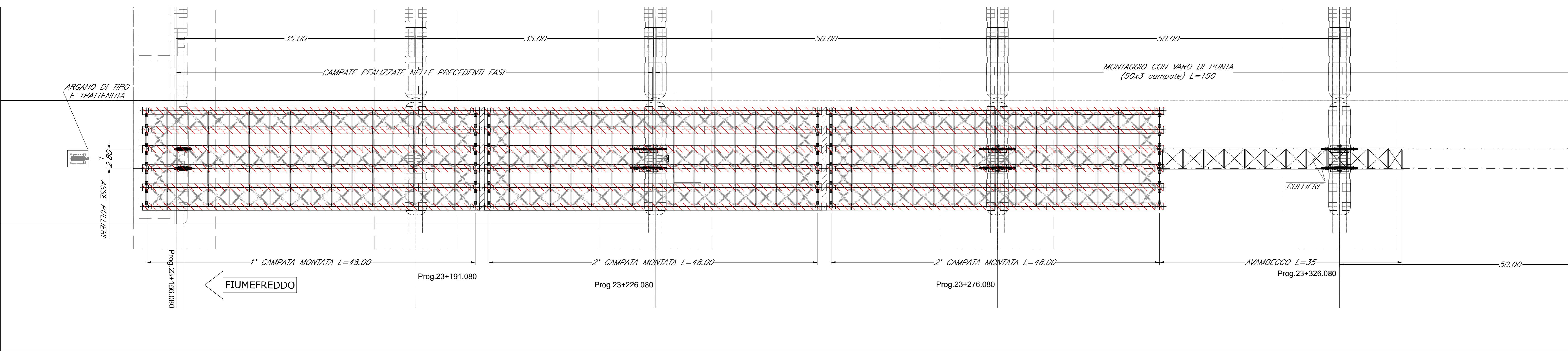
13° FASE  
 -SPINTA IMPALCATO DI CIRCA 50m



14° FASE  
 -ASSEMBLAGGIO E COLLEGAMENTO A VIADOTTI 3° CAMPATA L=50m  
 -3° CAMPATA COMPLETAMENTE MONTATA



14° FASE (PIANTA)



COMMITTENTE:

PROGETTAZIONE:

DIRETTRICE FERROVIARIA MESSINA - CATANIA - PALERMO  
 U.O. OPERE CIVILI E GESTIONE VARIANTI

PROGETTO DEFINITIVO

RADDOPPIO DELLA TRATTA GIAMPILIERI - FIUMEFREDDO  
 Lotto 2: Taormina (e) - Giampileri (e)

VI05 VIADOTTO FIUMARA D'AGRO  
 Montaggio e varo dispari Tav.4/8

SCALA: 1:250

COMMESSA	LOTTO	FASE	ENTE	TIPO DOC.	OPERA/DISCIPLINA	PROGR.	REV.
RS2S	02	D	09	BZ	VI0507	021	A

Revis.	Descrizione	Redatto	Data	Verificato	Data	Approvato	Data	Autorizzato	Data
A	Emissione Esecutiva	SETECO	Gen 2018	F. Bonfacci	Gen 2018	P. Calvino	Gen 2018		

File: RS2S0209BZVI0507021A.dwg n. Elab.: 1935