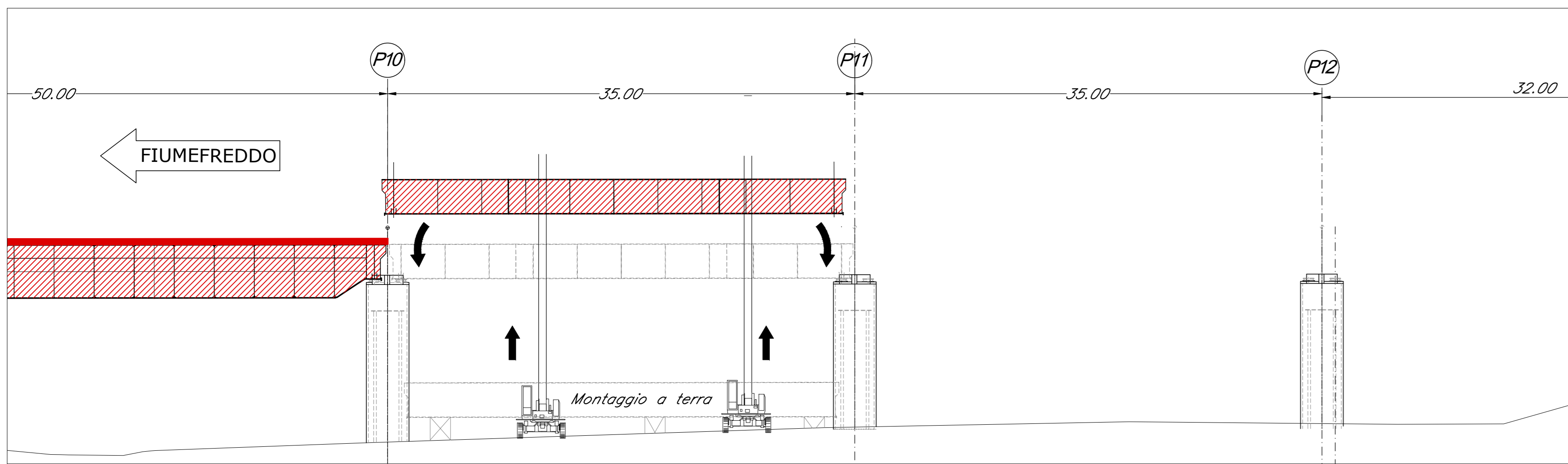


FASI DI MONTAGGIO scala 1:250

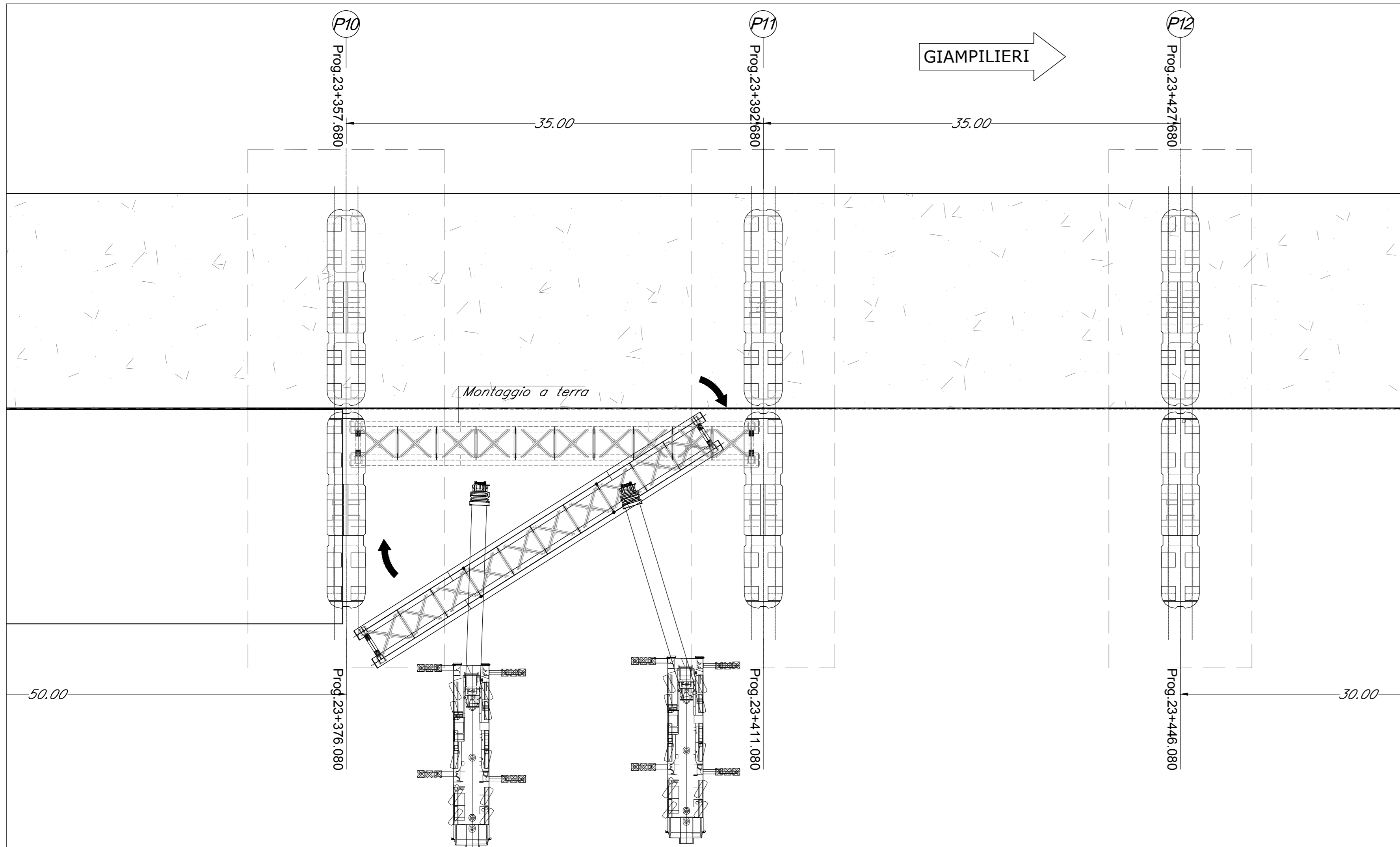
19°-20°-21° FASE (PROFILO TIPICO MONTAGGIO CASSONI)

-Montaggio a terra cassoni asse binario dispari
-Sollevamento e posizionamento cassoni su appoggi definitivi



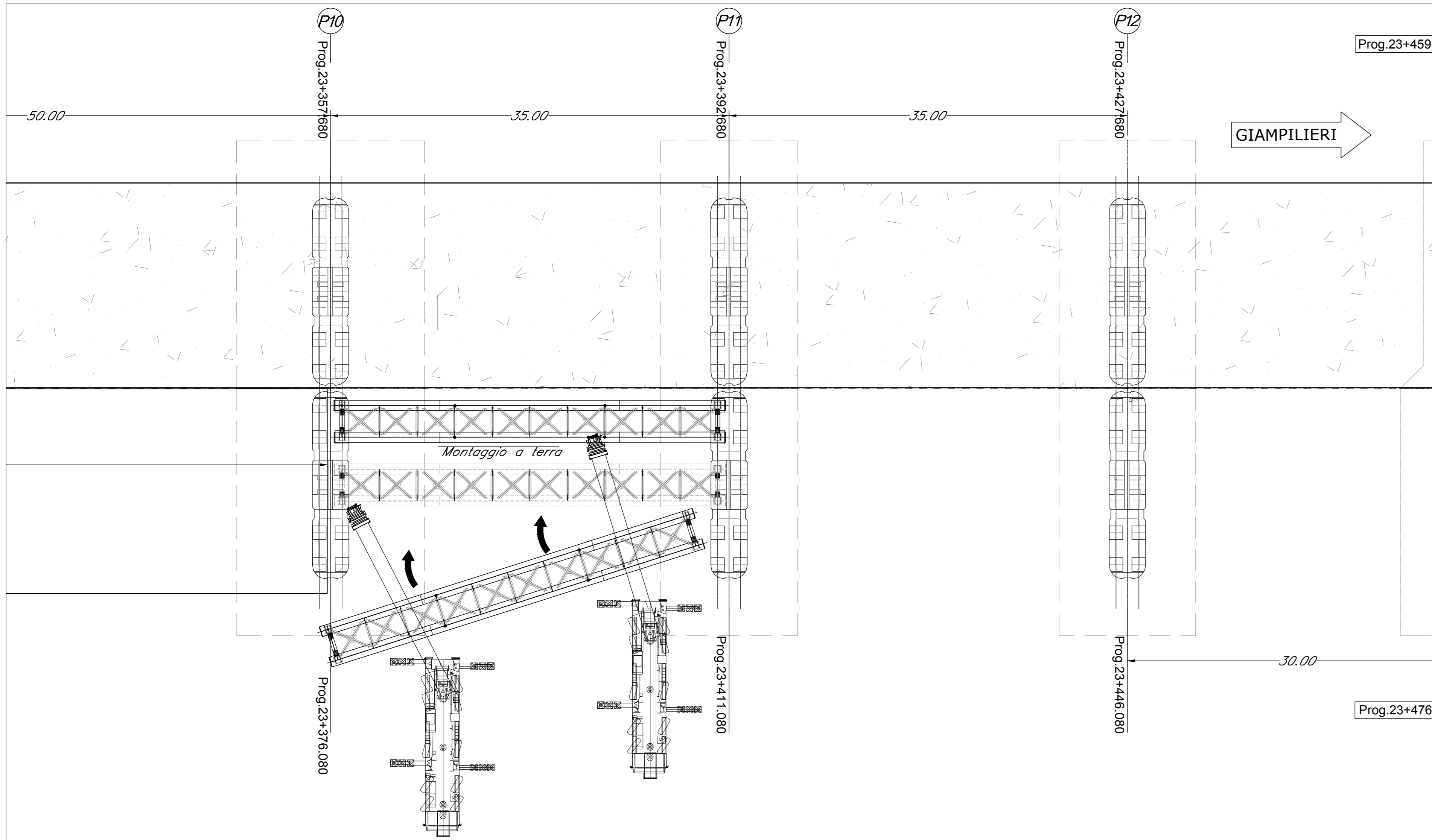
19°FASE

-Montaggio a terra 1° cassone asse binario dispari
-Sollevamento e posizionamento cassone su appoggi definitivi



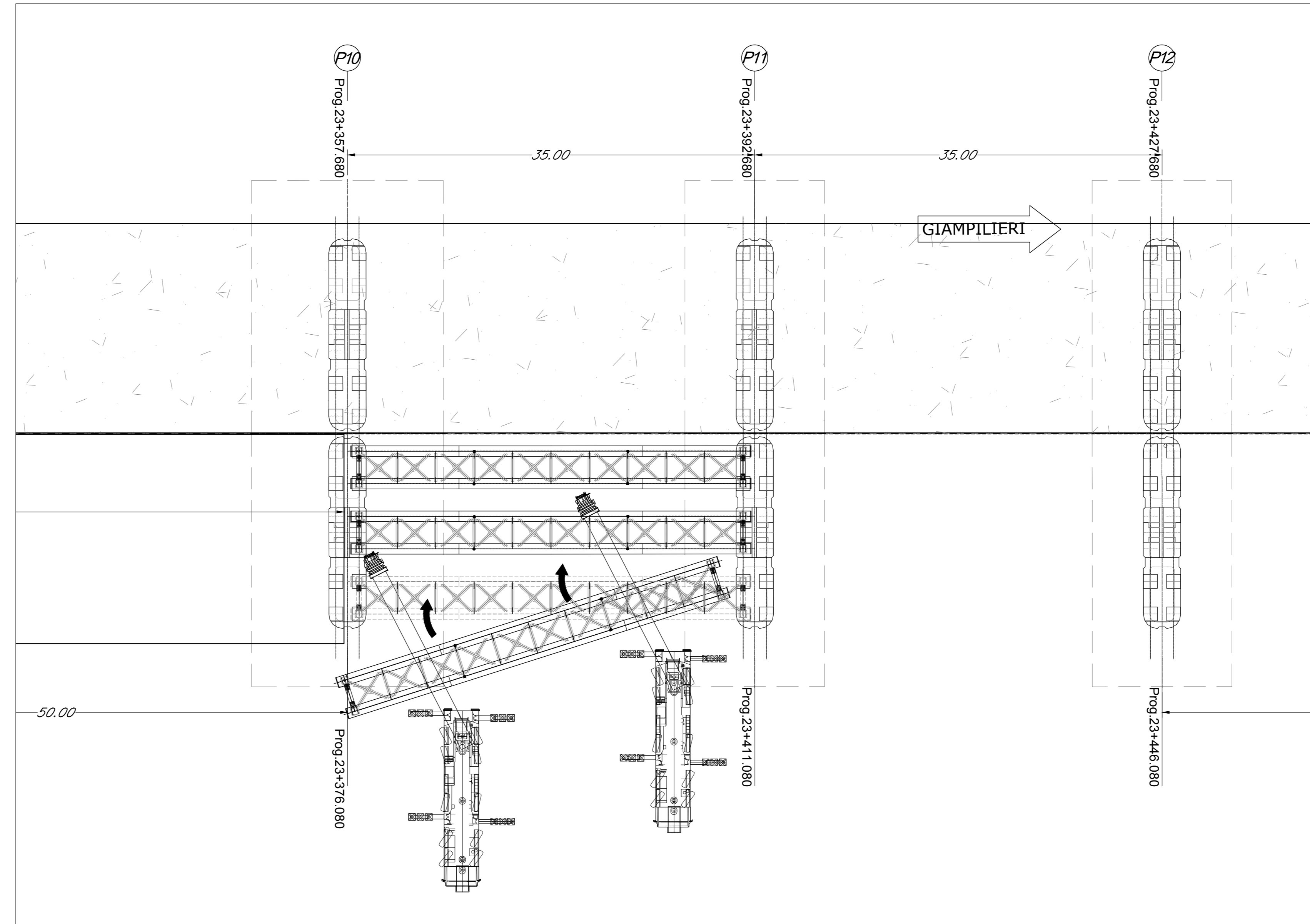
20°FASE

-Montaggio a terra 2° cassone asse binario dispari
-Sollevamento e posizionamento cassone su appoggi definitivi



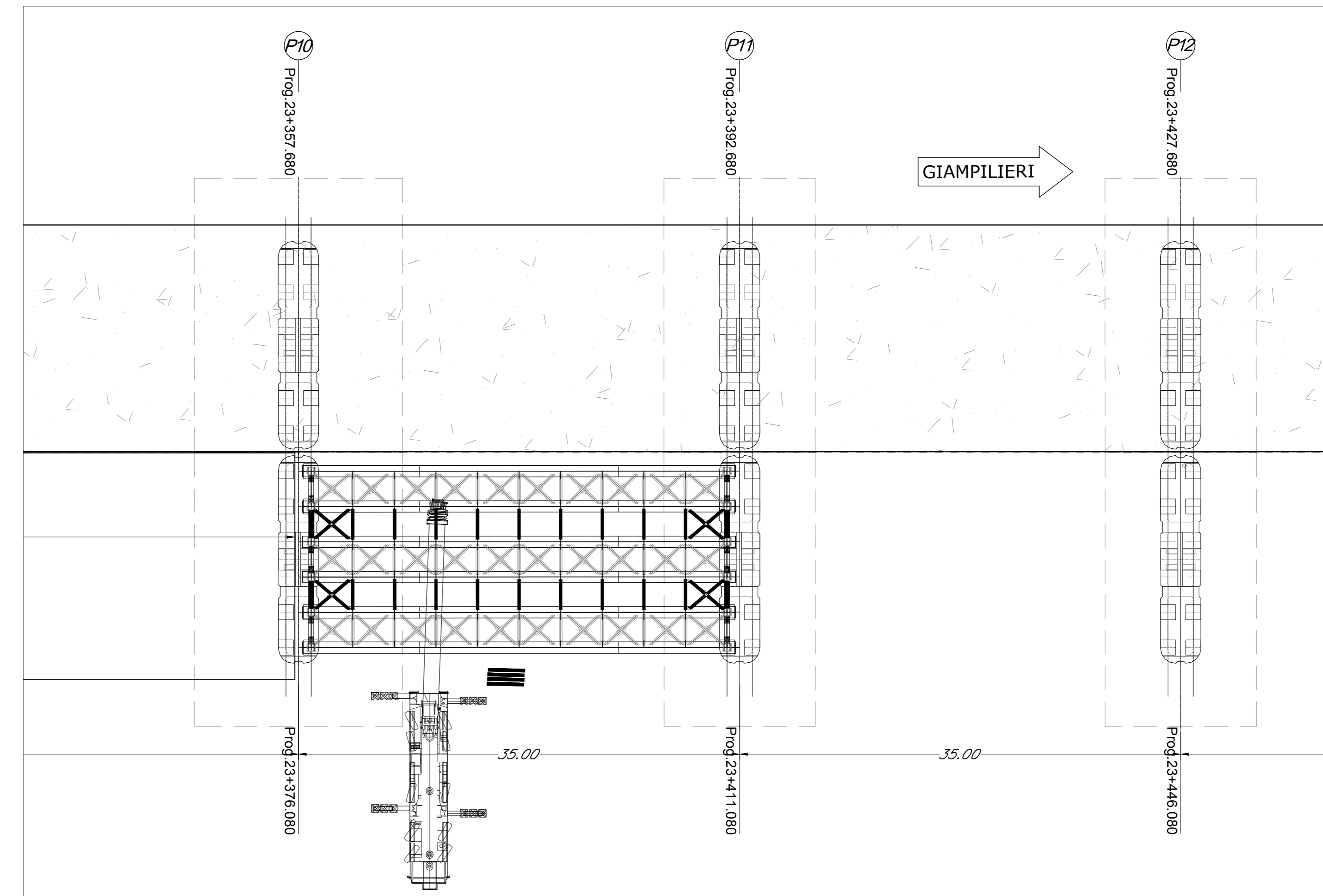
21°FASE

-Montaggio a terra 3° cassone asse binario dispari
-Sollevamento e posizionamento cassone su appoggi definitivi

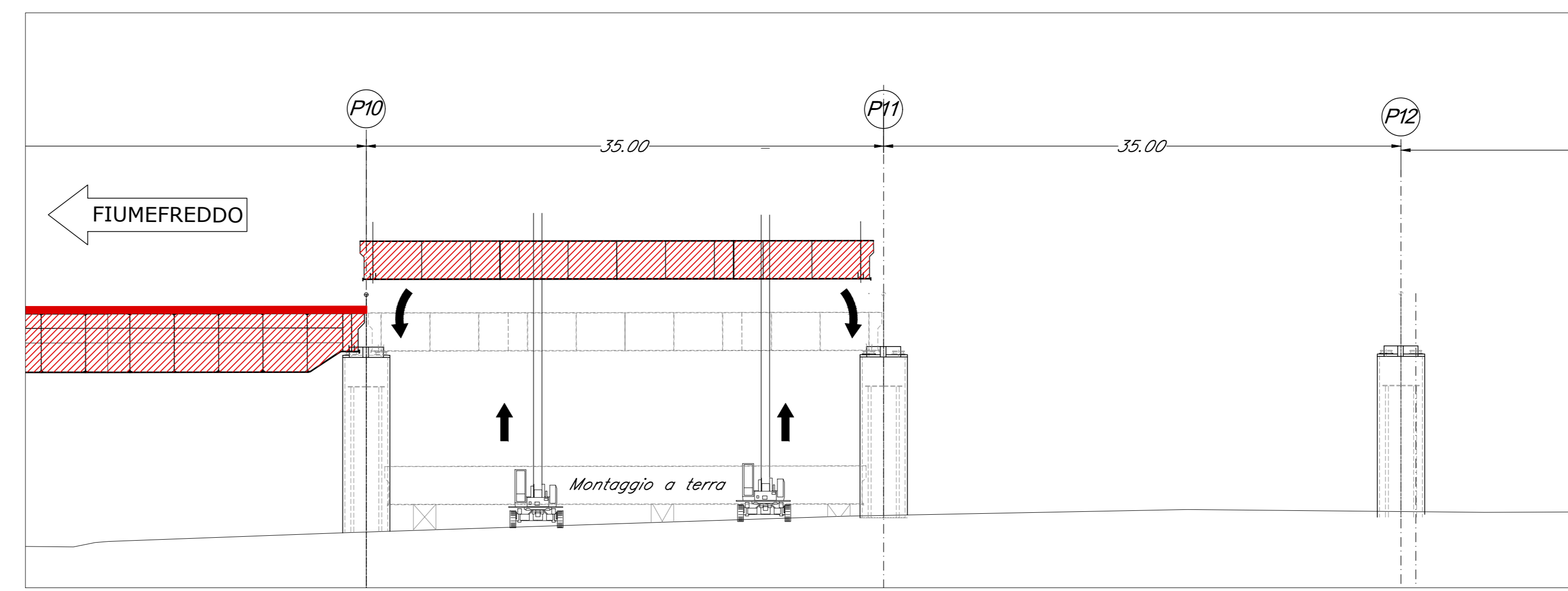


22°FASE

-Montaggio elementi di collegamento tra i cassoni
-Termine montaggio 1° campata



22°FASE PROFILO



COMMITTENTE: **RFI** RETE FERROVIARIA ITALIANA GRUPPO FERROVIE DELLO STATO ITALIANE

PROGETTAZIONE: **ITALFERR** GRUPPO FERROVIE DELLO STATO ITALIANE

DIRETTRICE FERROVIARIA MESSINA - CATANIA - PALERMO
U.O. OPERE CIVILI E GESTIONE VARIANTI

PROGETTO DEFINITIVO

RADDOPPIO DELLA TRATTA GIAMPILIERI - FIUMEFREDDO
Lotto 2: Taormina (e) - Giampilieri (e)

VI05 VIADOTTO FIUMARA D'AGRO
Montaggio e varo dispari Tav.6/8

SCALA: 1:250

COMMESSA	LOTTO	FASE	ENTE	TIPO DOC.	OPERA/DISCIPLINA	PROGR.	REV.
RS2S	02	D	09	BZ	VI0507	023	A

Revis.	Descrizione	Redatto	Data	Verificato	Data	Approvato	Data	Autorizzato	Data
A	Emissione Esecutiva	SETECO	Gen 2018	F. Bonfiglioli	Gen 2018	P. Colonna	Gen 2018	A. Vito	Gen 2018

File: RS2S02098ZV0507023A.dwg n. Elab: 137