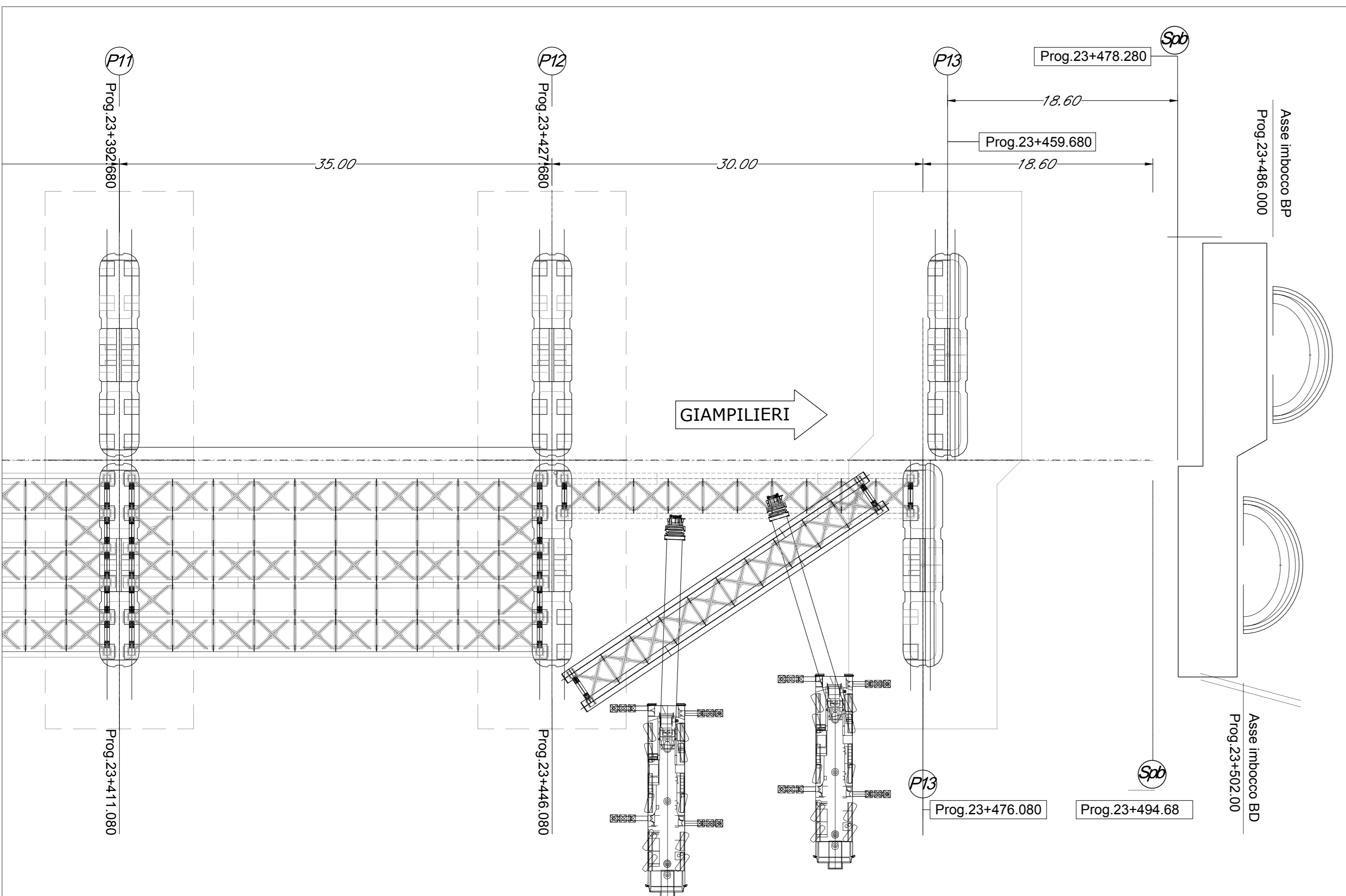


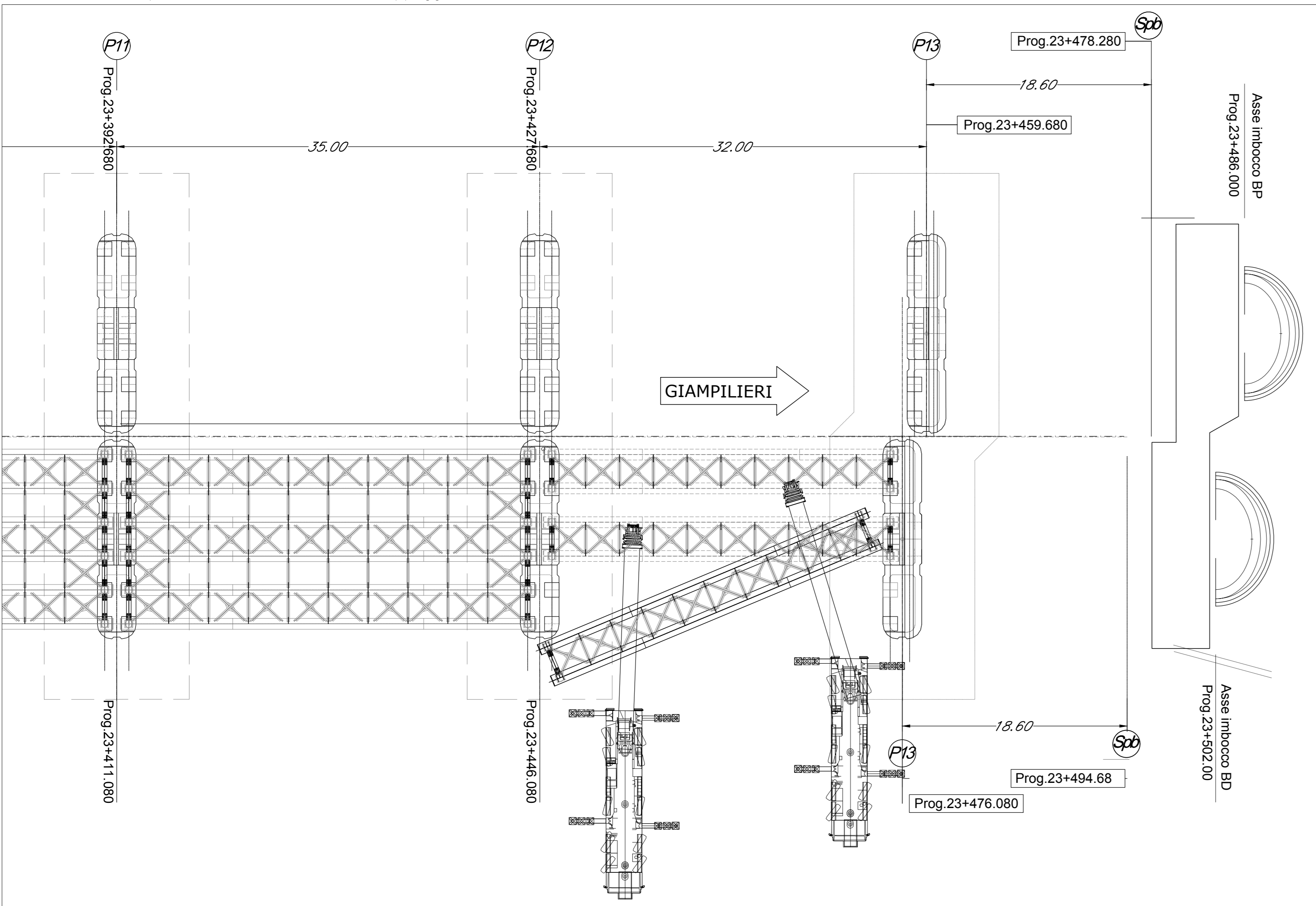
27ª FASE

-Montaggio a terra 1° cassone asse binario dispari
-Sollevamento e posizionamento cassone su appoggi definitivi



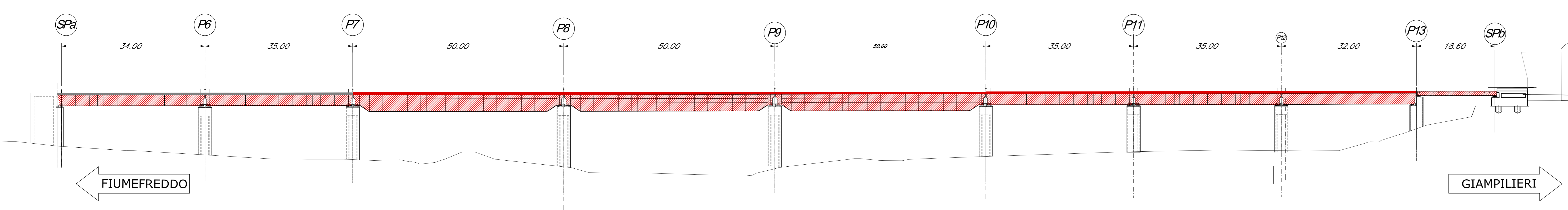
28ª FASE

-Montaggio a terra 2° cassone asse binario dispari
-Sollevamento e posizionamento cassone su appoggi definitivi



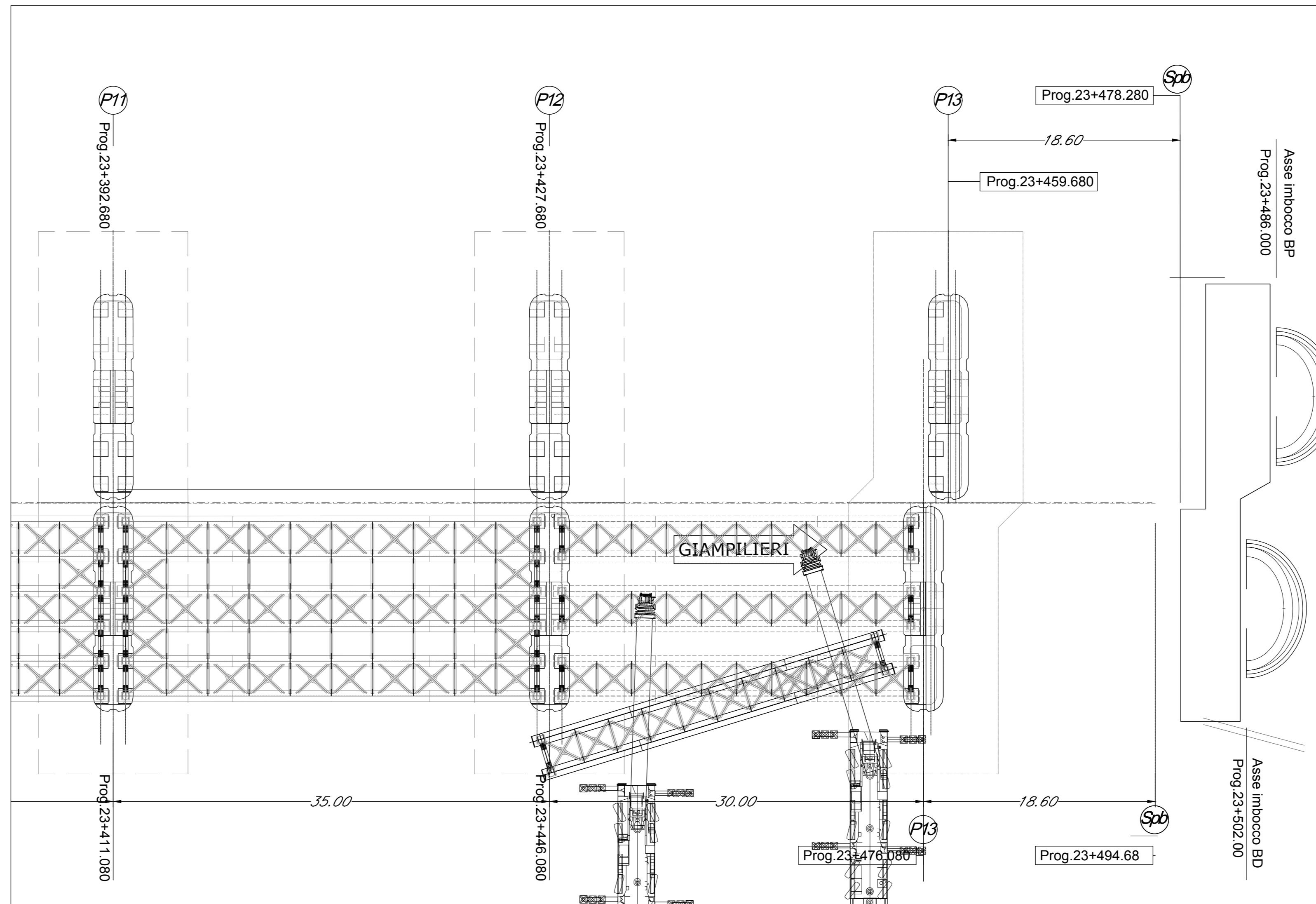
FASE TERMINALE

-Getto soletta impalcati p10-p13
-Disposizione arredi e finiture d'impalcato



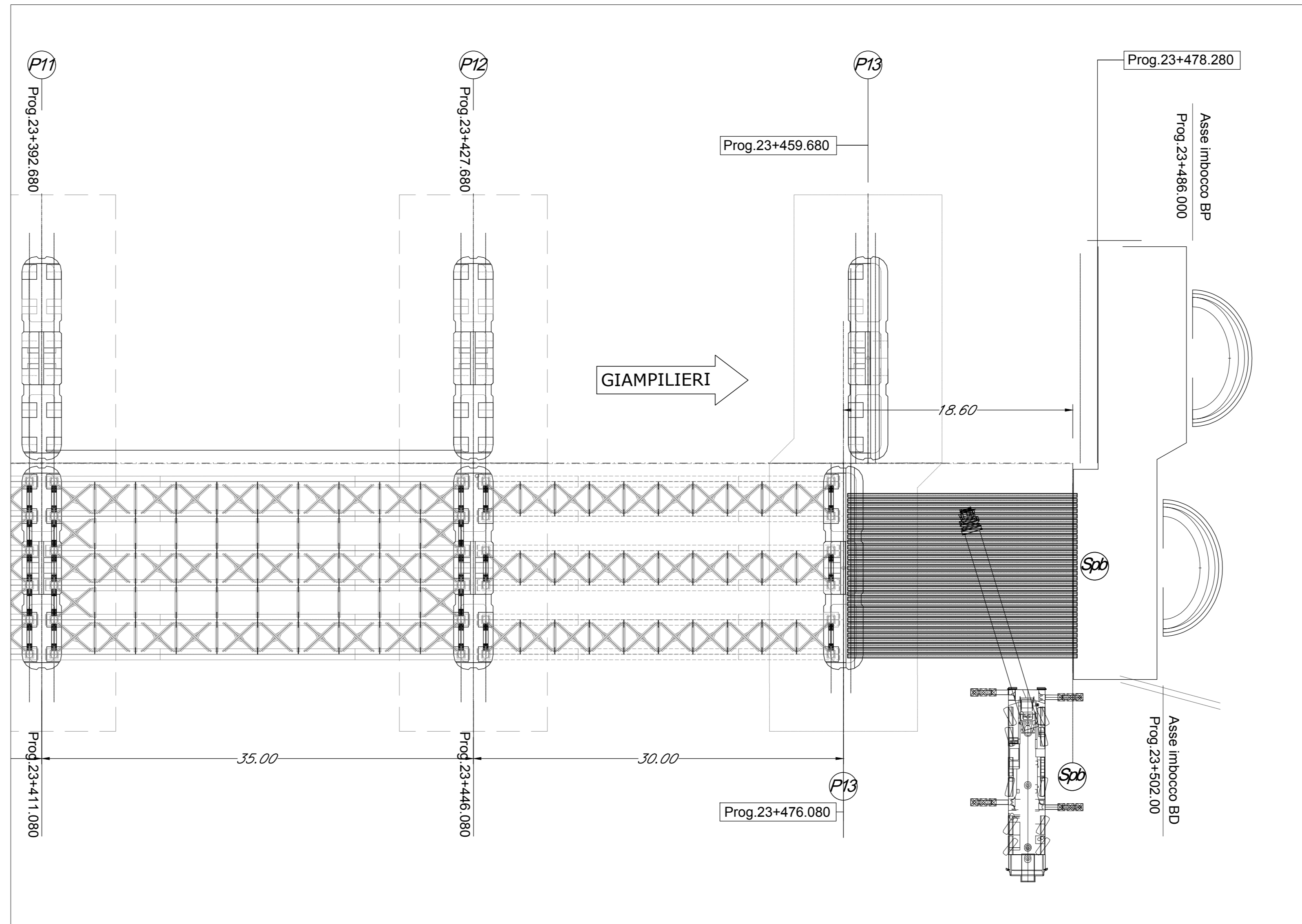
29ª FASE

-Montaggio a terra 3° cassone asse binario dispari
-Sollevamento e posizionamento cassone su appoggi definitivi
-Montaggio elementi di collegamento tra i cassoni
-Termine montaggio campata



30ª FASE

-Montaggio viadotto travi incorporate
-Casseratura e getto viadotto



COMMITTENTE:  **RFI**
 RETE FERROVIARIA ITALIANA
 GRUPPO FERROVIE DELLO STATO ITALIANE

PROGETTAZIONE:  **ITALFERR**
 GRUPPO FERROVIE DELLO STATO ITALIANE

DIRETTRICE FERROVIARIA MESSINA - CATANIA - PALERMO
U.O. OPERE CIVILI E GESTIONE VARIANTI

PROGETTO DEFINITIVO

RADDOPPIO DELLA TRATTA GIAMPILIERI - FIUMEFREDDO
Lotto 2: Taormina (e) - Giampileri (e)

V105 VIADOTTO FIUMARA D'AGRO
 Montaggio e varo dispari Tav.8/8

SCALA: 1:250

COMMESSA	LOTTO	FASE	ENTE	TIPO DOC.	OPERA/DISCIPLINA	PROGR.	REV.
RS2S	02	D	09	BZ	V10507	025	A

Revis.	Descrizione	Redatto	Data	Verificato	Data	Approvato	Data	Autorizzato	Data
A	Emissione Esecutiva	SETECO	Gen 2018	F. Boccia	Gen 2018	[Signature]	Gen 2018	A. Vito	Gen 2018

File: RS2S02009BZV10507025A.dwg n. Elab: 1/39