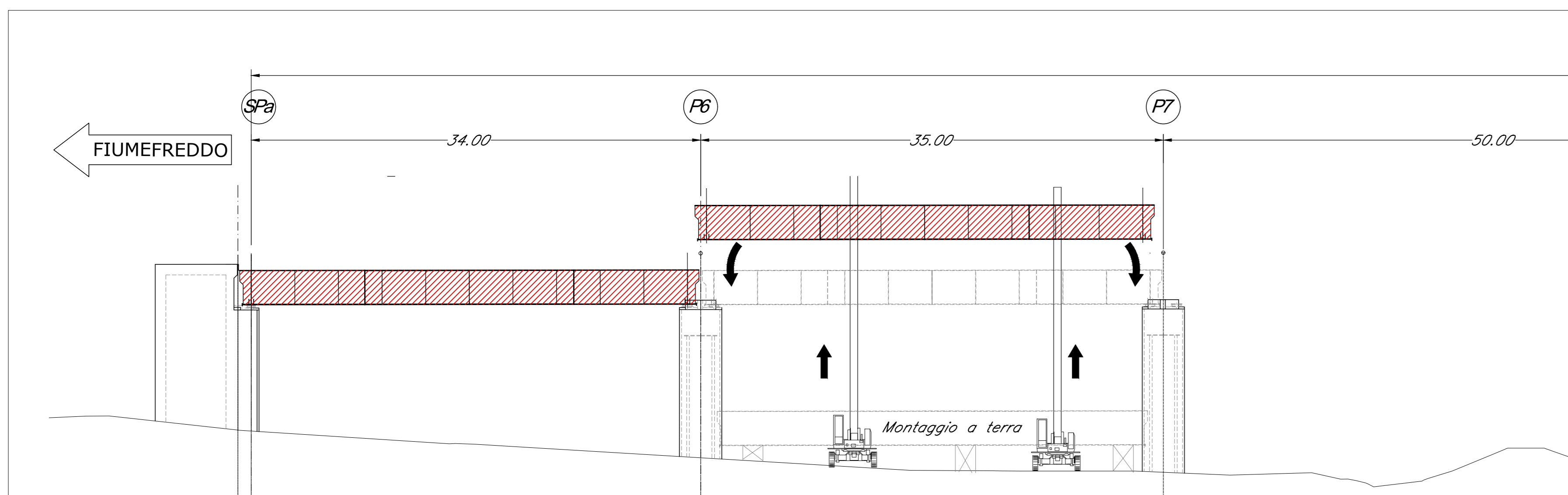


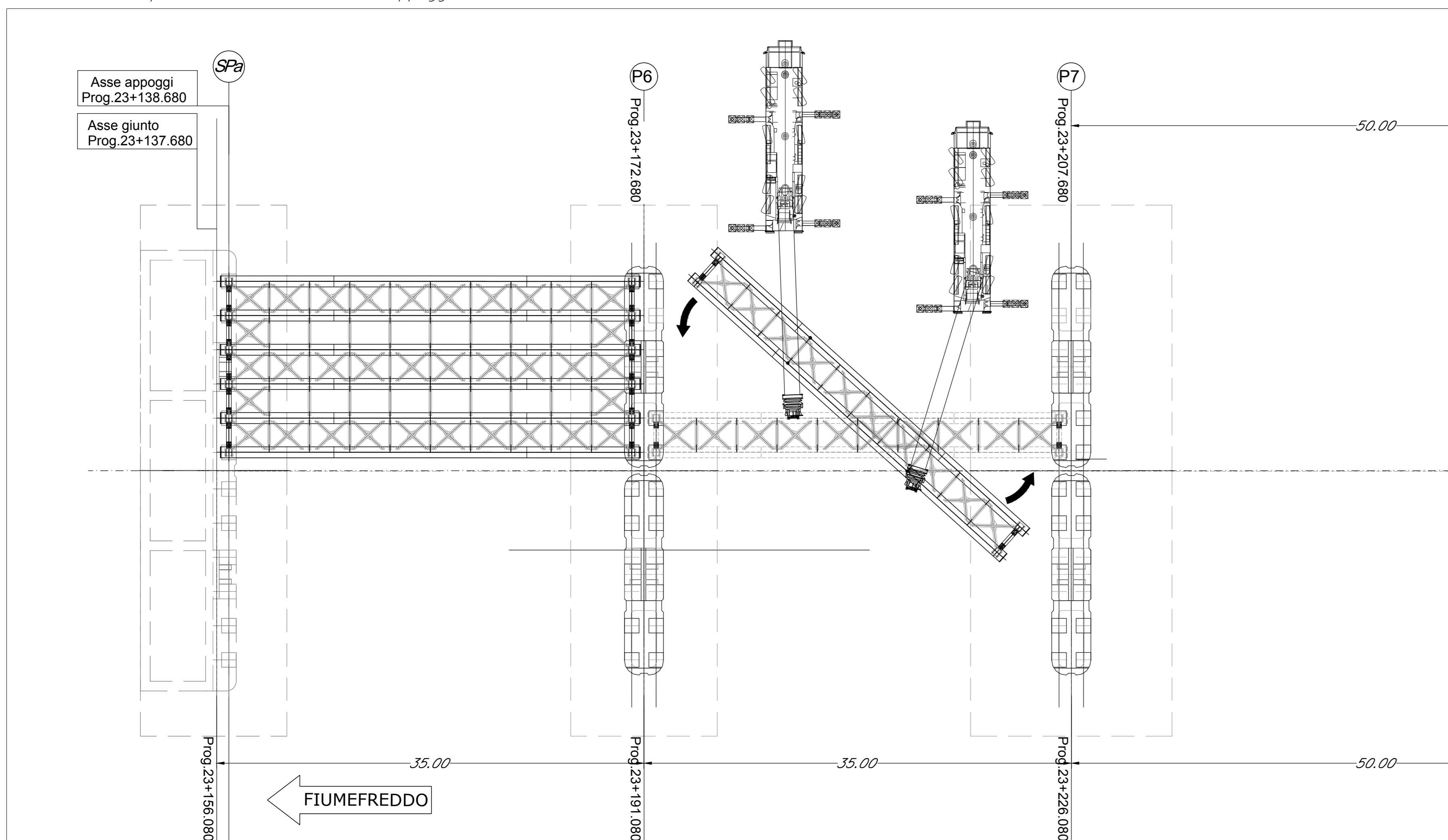
5'-6'-6" FASE (PROFILO TIPICO MONTAGGIO CASSONI 1° CAMPATA)

-Montaggio a terra cassoni asse binario pari
-Sollevamento e posizionamento cassoni su appoggi definitivi



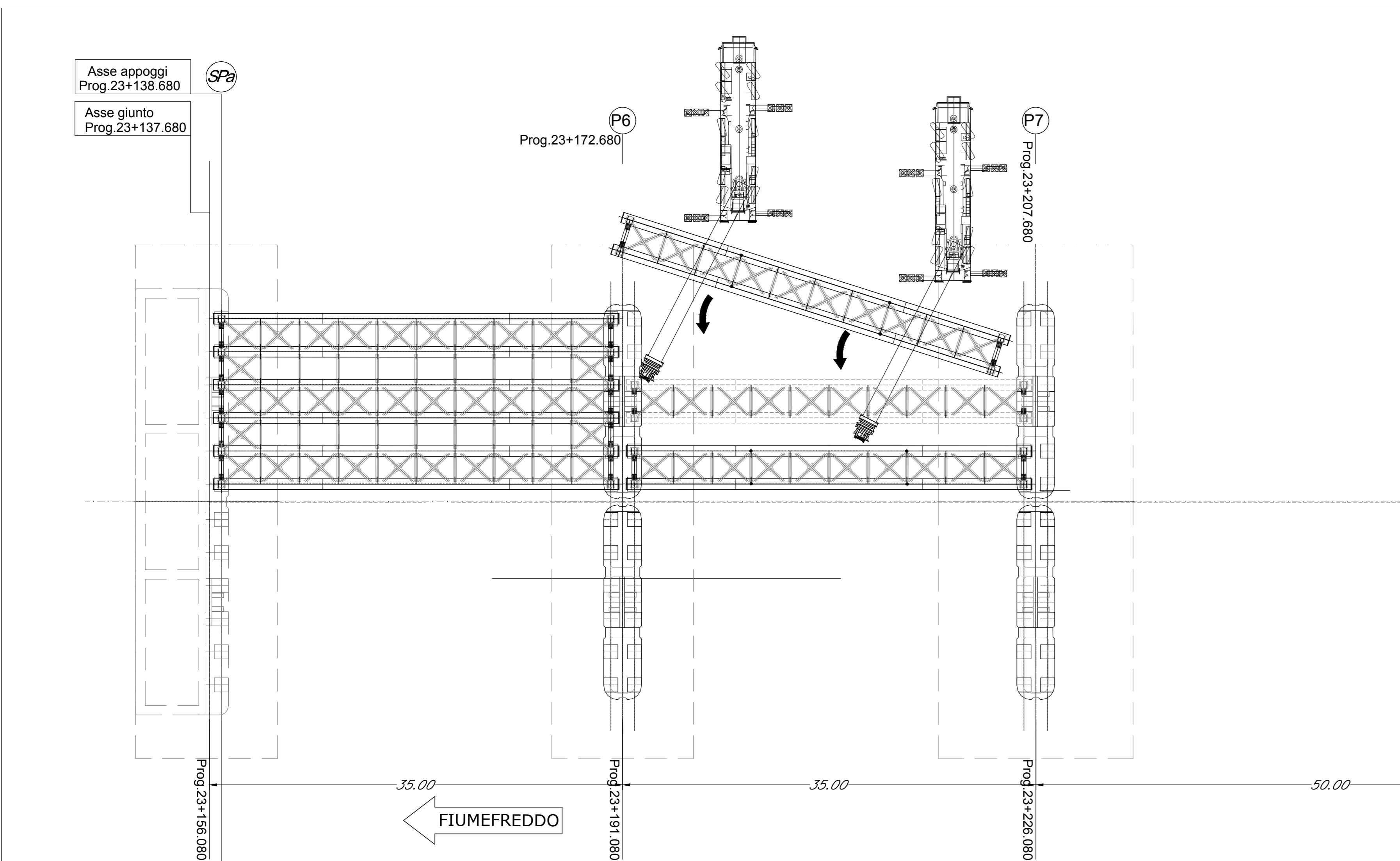
5'FASE

-Montaggio a terra 1° cassone asse binario pari
-Sollevamento e posizionamento cassone su appoggi definitivi



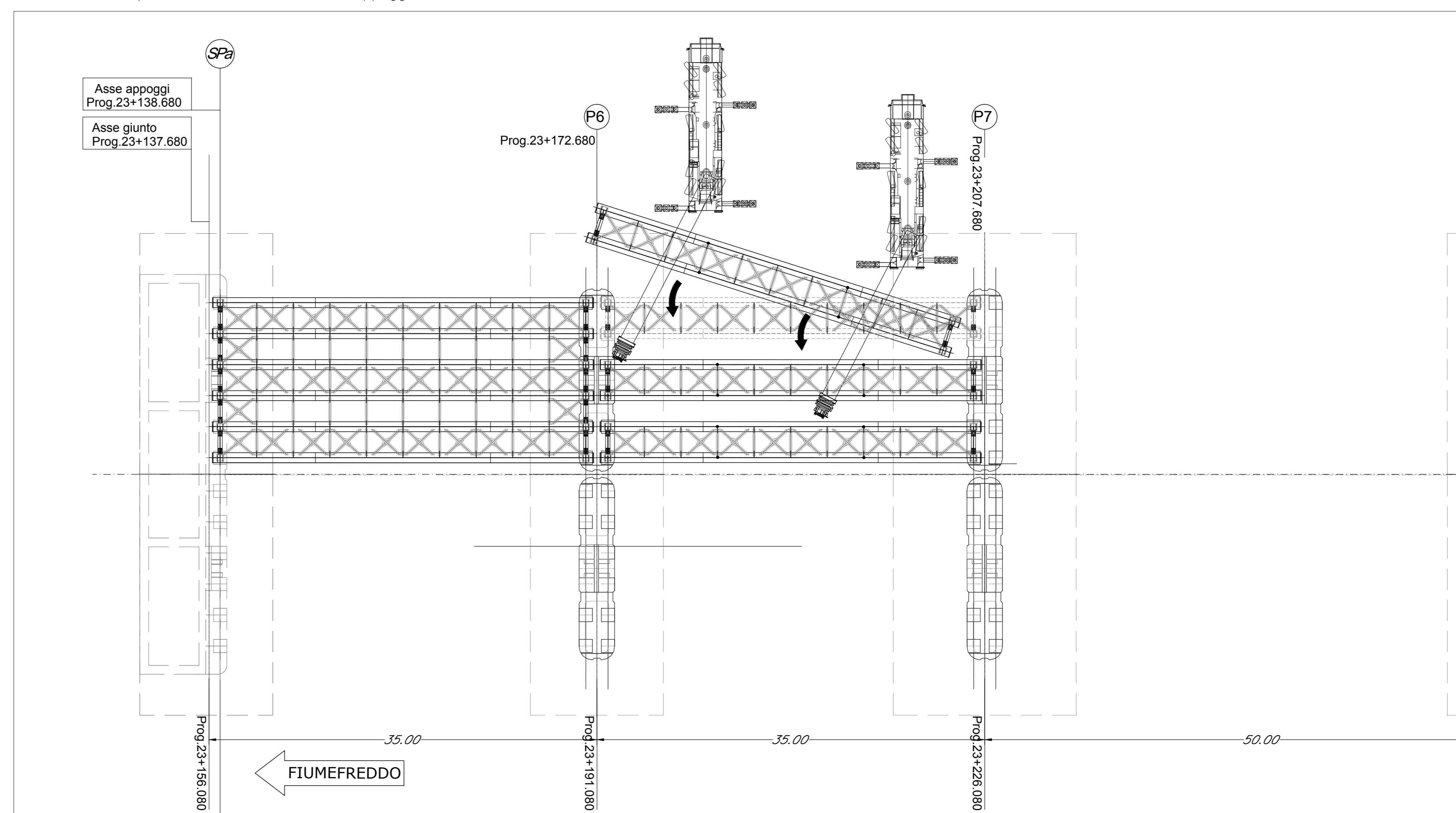
6'FASE

-Montaggio a terra 2° cassone asse binario pari
-Sollevamento e posizionamento cassone su appoggi definitivi



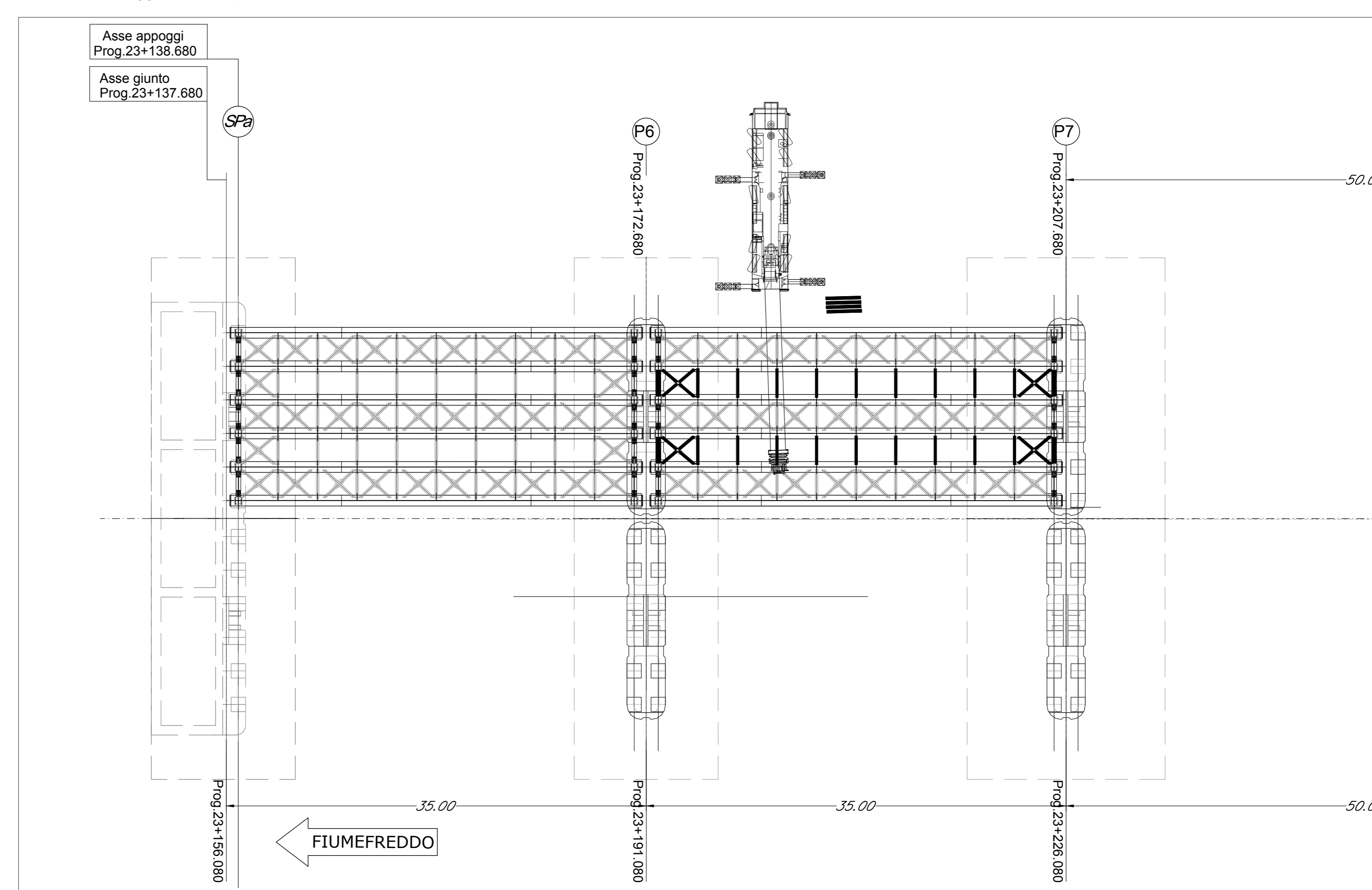
7'FASE

-Montaggio a terra 3° cassone asse binario pari
-Sollevamento e posizionamento cassone su appoggi definitivi



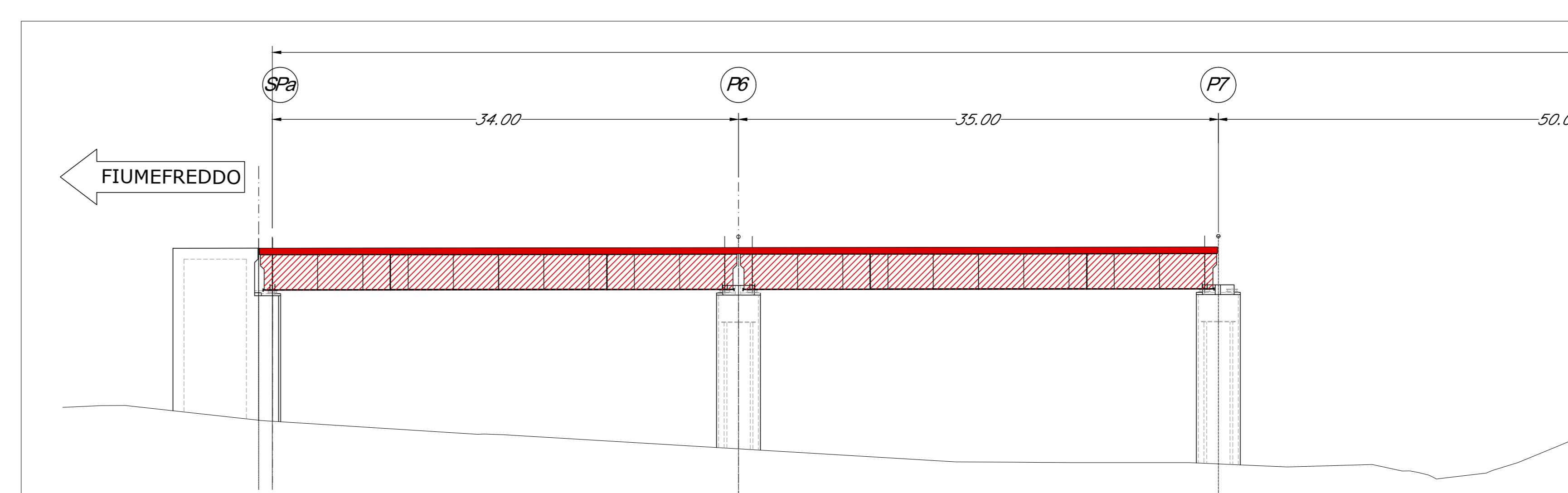
8'FASE

-Montaggio elementi di collegamento tra i cassoni
-Termine montaggio 1° campata



9'FASE

-Posizionamento predalle e getto soletta



COMMITTENTE:

PROGETTAZIONE:

DIRETTRICE FERROVIARIA MESSINA - CATANIA - PALERMO
U.O. OPERE CIVILI E GESTIONE VARIANTI

PROGETTO DEFINITIVO

RADDOPPIO DELLA TRATTA GIAMPILIERI - FIUMEFREDDO
Lotto 2: Taormina (e) - Giampileri (e)

VI05 VIADOTTO FIUMARA D'AGRO
Montaggio e varo pari Tav. 2/8

SCALA: 1:250

COMMESSA	LOTTO	FASE	ENTE	TIPO DOC.	OPERA/DISCIPLINA	PROGR.	REV.
RS2S	02	D	09	BZ	VI0507	027	A

Revis.	Descrizione	Redatto	Data	Verificato	Data	Approvato	Data	Autorizzato	Data
A	Emissione Esecutiva	SETECO	Gen 2018	F. Bonfiglioli	Gen 2018	[Signature]	Gen 2018	[Signature]	Gen 2018