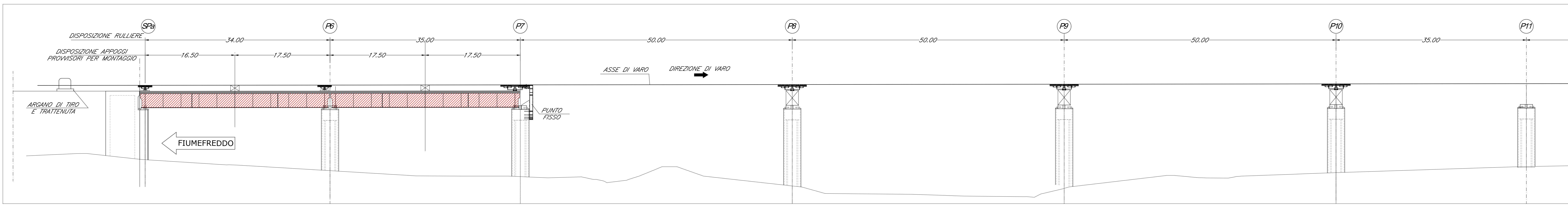
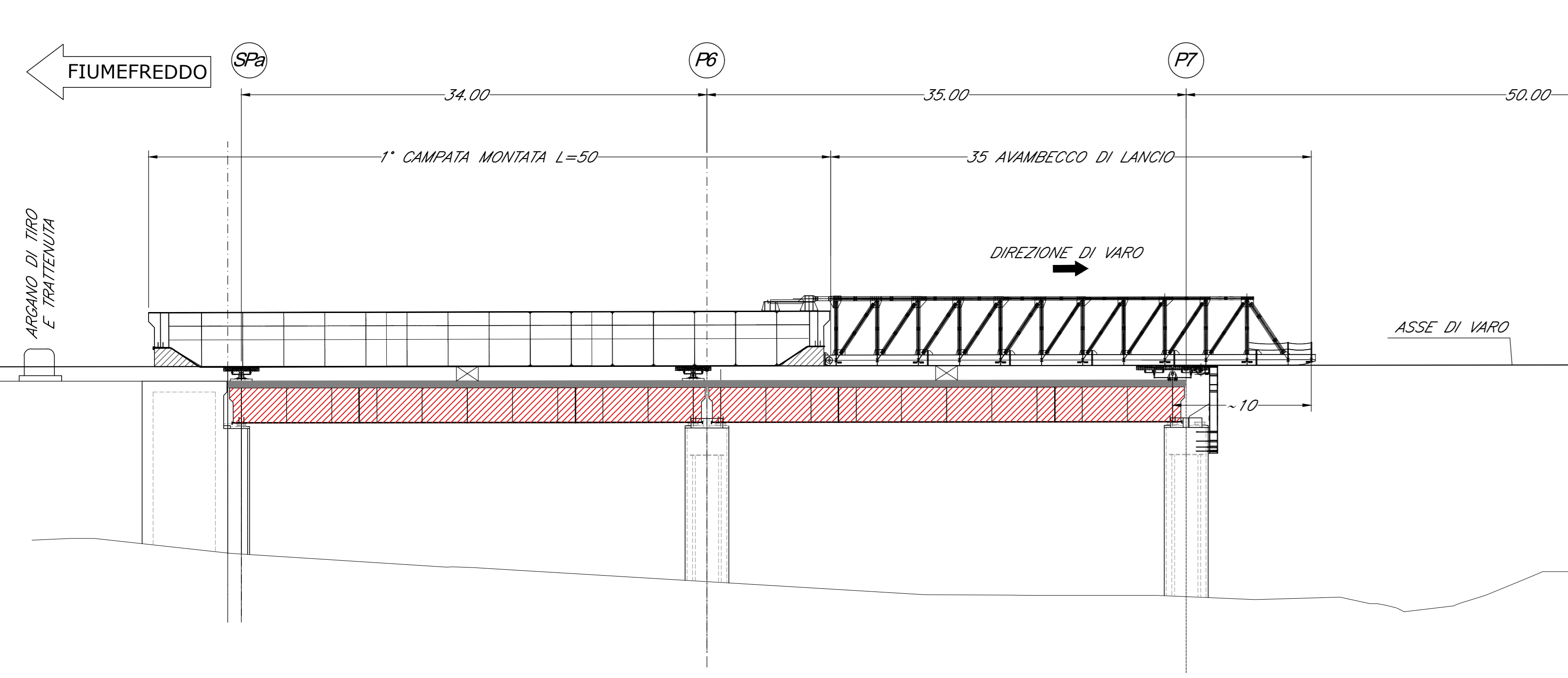


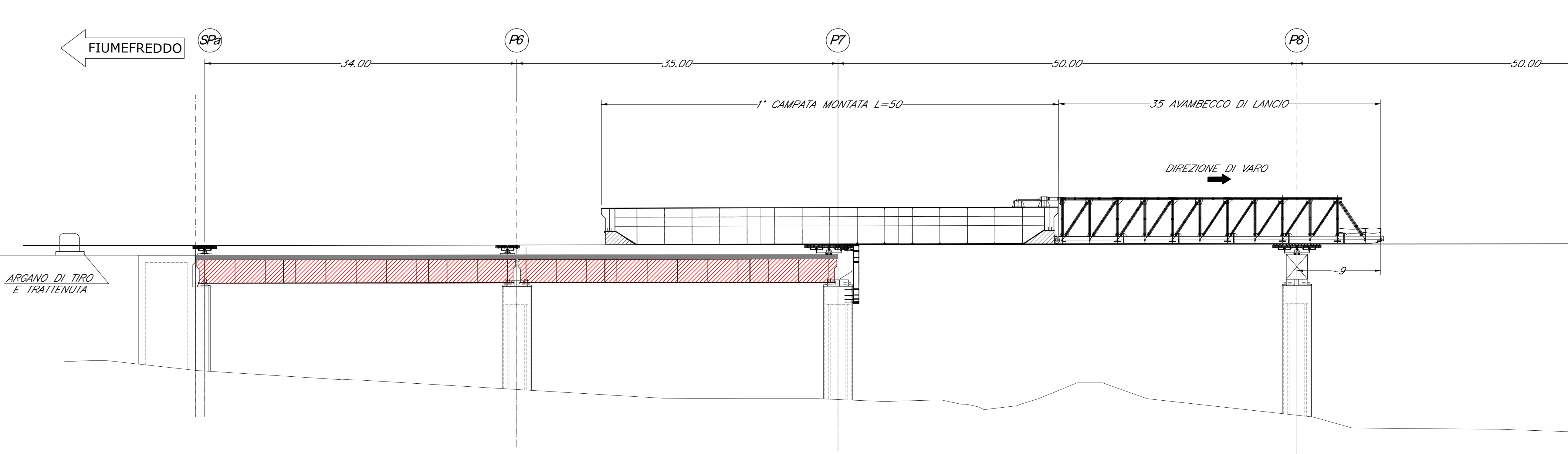
9° FASE
-PREDISPOSIZIONE ATTREZZATURE DI VARO E RULLIERE



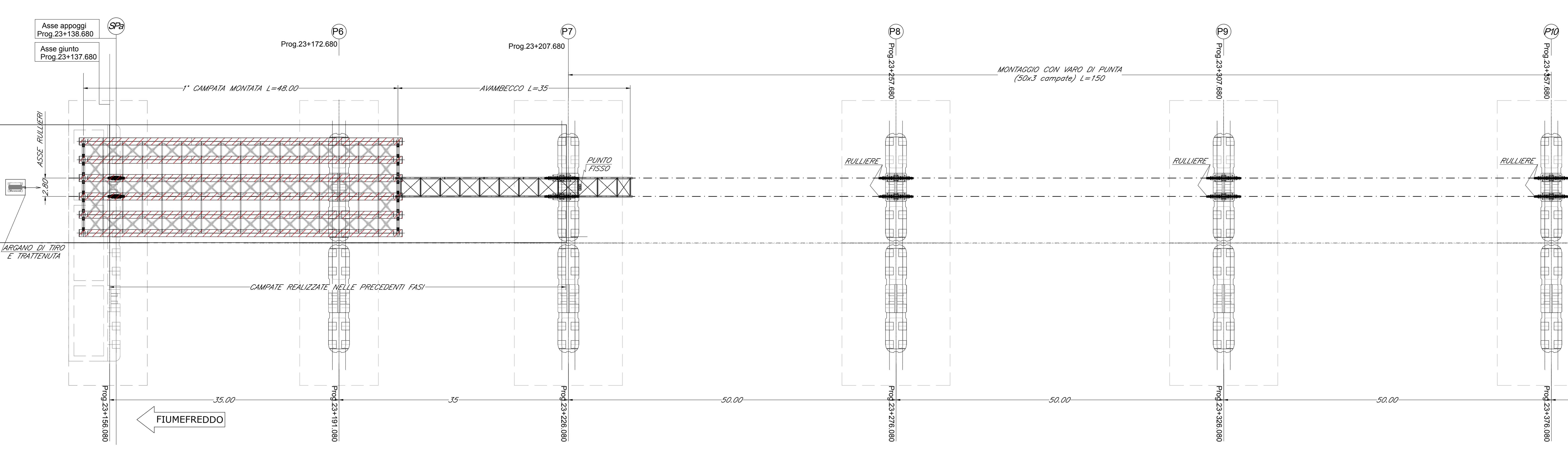
10° FASE
-ASSEMBLAGGIO 1° CAMPATA L=50m e AVAMBECCO L=35m



11° FASE
-SPINTA IMPALCATO DI CIRCA 50m



10° FASE (pianta)



COMMITTENTE:
RFI
RIFORMA FERROVIARIA ITALIANA
GRUPPO FERROVIE DELLO STATO ITALIANE

PROGETTAZIONE:
ITALFERR
GRUPPO FERROVIE DELLO STATO ITALIANE

DIRETTRICE FERROVIARIA MESSINA - CATANIA - PALERMO
U.O. OPERE CIVILI E GESTIONE VARIANTI

PROGETTO DEFINITIVO

RADDOPPIO DELLA TRATTA GIAMPILIERI - FIUMEFREDDO
Lotto 2: Taormina (e) - Giampilieri (e)

VI05 VIADOTTO FIUMARA D'AGRO
Montaggio e varo pari Tav.3/8

SCALA :
1:250

COMMESSA	LOTTO	FASE	ENTE	TIPO DOC.	OPERA/DISCIPLINA	PROGR.	REV.
RS2S	02	D	09	BZ	V10507	028	A

Revis.	Descrizione	Redatto	Data	Verificato	Data	Approvato	Data	Autorizzato	Data
A	Emissione Esecutiva	SETECO	Gen 2018	F. Bonfiglioli	Gen 2018	P. Colonna	Gen 2018	A.

File: RS2S02009BZV10507028A.dwg n. Elab. 1/142