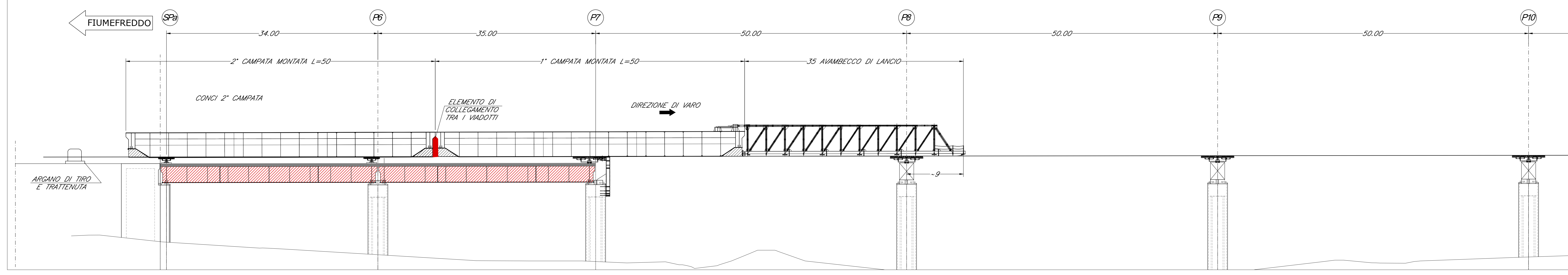
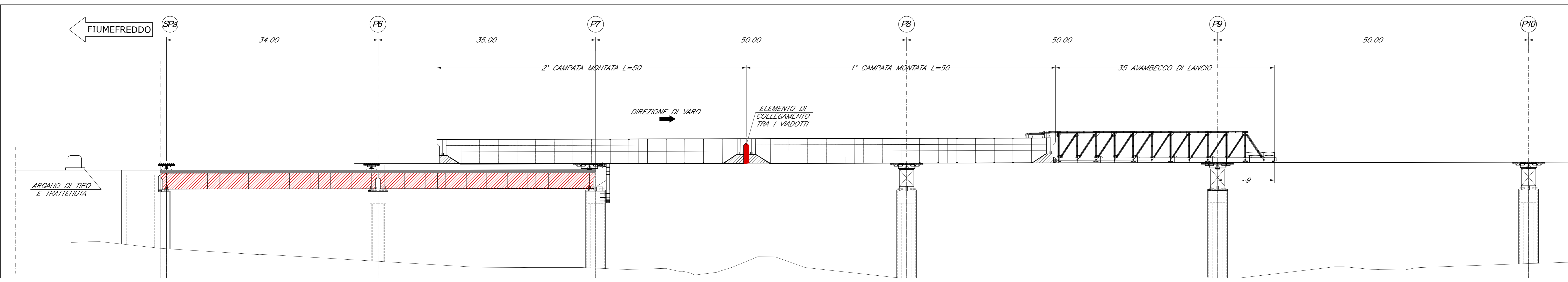


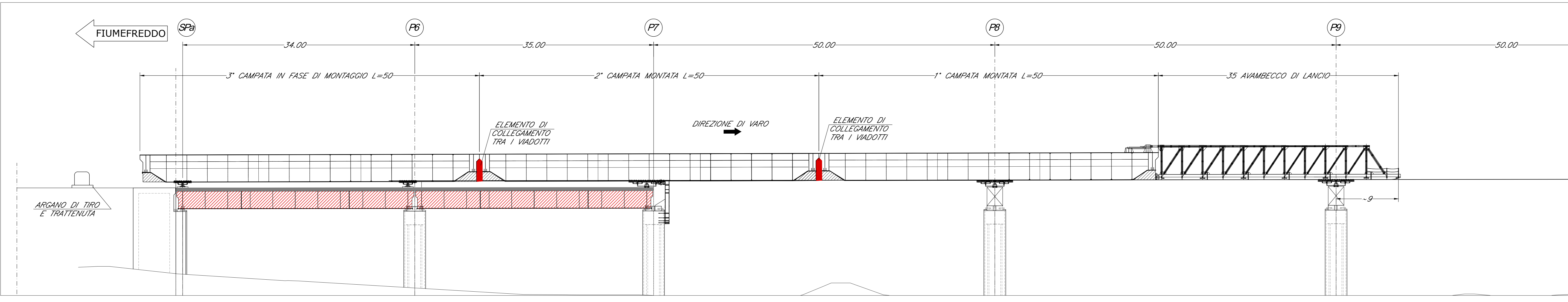
12° FASE
 -ASSEMBLAGGIO E COLLEGAMENTO A VIADOTTO 1° CAMPATA CONCI 2° CAMPATA
 -2° CAMPATA COMPLETAMENTE MONTATA



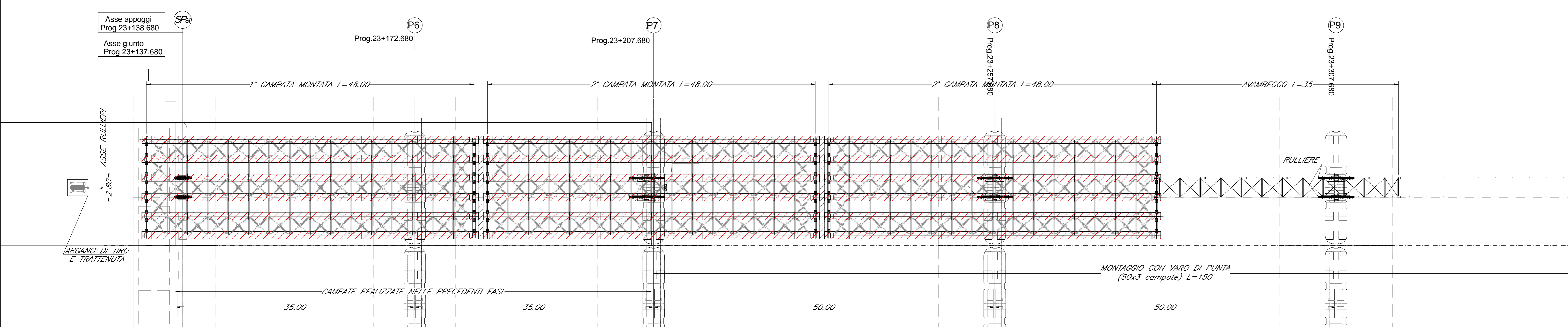
13° FASE
 -SPINTA IMPALCATO DI CIRCA 50m



14° FASE
 -ASSEMBLAGGIO E COLLEGAMENTO A VIADOTTI 3° CAMPATA L=50m
 -3° CAMPATA COMPLETAMENTE MONTATA



14° FASE (PIANTA)



COMMITTENTE: **RFI** INFRASTRUTTURE FERROVIARIE ITALIANE
 GRUPPO FERROVIE DELLO STATO ITALIANE

PROGETTAZIONE: **ITALFERR** GRUPPO FERROVIE DELLO STATO ITALIANE

DIRETTRICE FERROVIARIA MESSINA - CATANIA - PALERMO
U.O. OPERE CIVILI E GESTIONE VARIANTI

PROGETTO DEFINITIVO

RADDOPPIO DELLA TRATTA GIAMPILIERI - FIUMEFREDDO
Lotto 2: Taormina (e) - Giampilieri (e)

VI05 VIADOTTO FIUMARA D'AGRO
 Montaggio e varo pari Tav. 4/8

SCALA: 1:250

COMMESSA	LOTTO	FASE	ENTE	TIPO DOC.	OPERA/DISCIPLINA	PROGR.	REV.
RS2S	02	D	09	BZ	VI0507	029	A

Revis.	Descrizione	Redatto	Data	Verificato	Data	Approvato	Data	Autorizzato	Data
A	Emissione Esecutiva	SETECO	Gen 2018	F. Bonifazi	Gen 2018	P. Carlucci	Gen 2018		

File: RS2S02098ZVI0507029A.dwg n. Elab: 1443