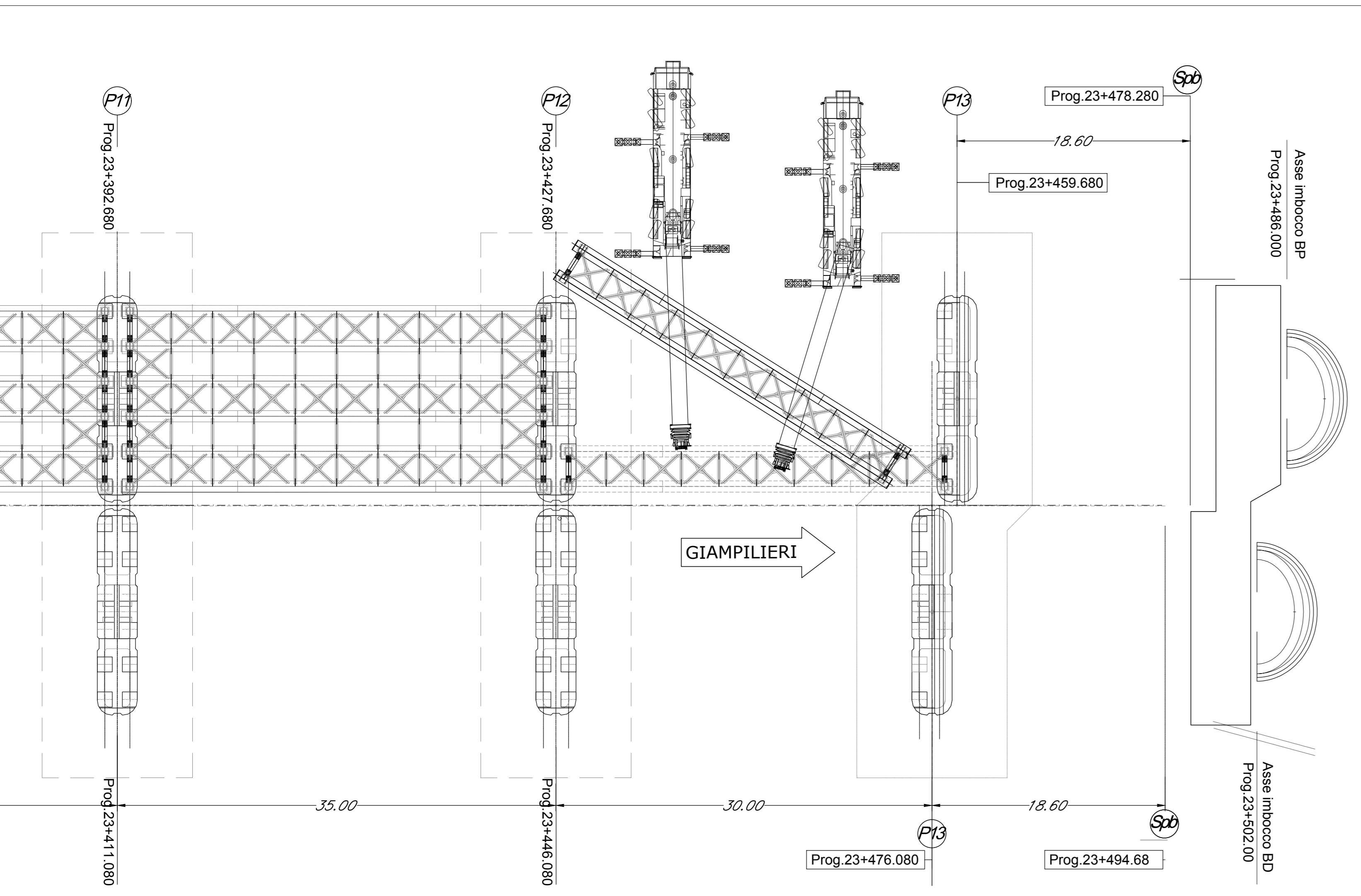


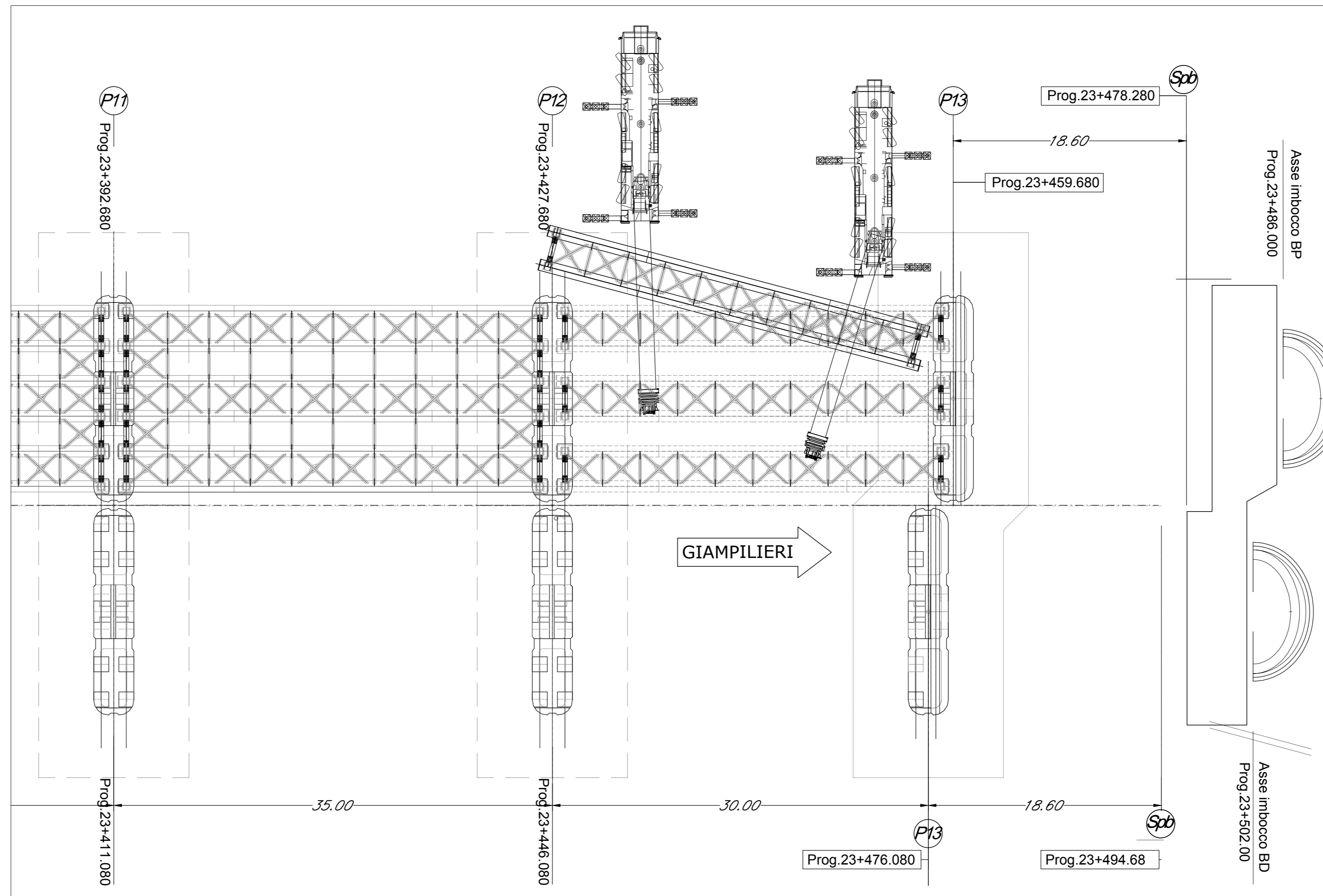
27ªFASE

-Montaggio a terra 1° cassone asse binario pari
-Sollevamento e posizionamento cassone su appoggi definitivi



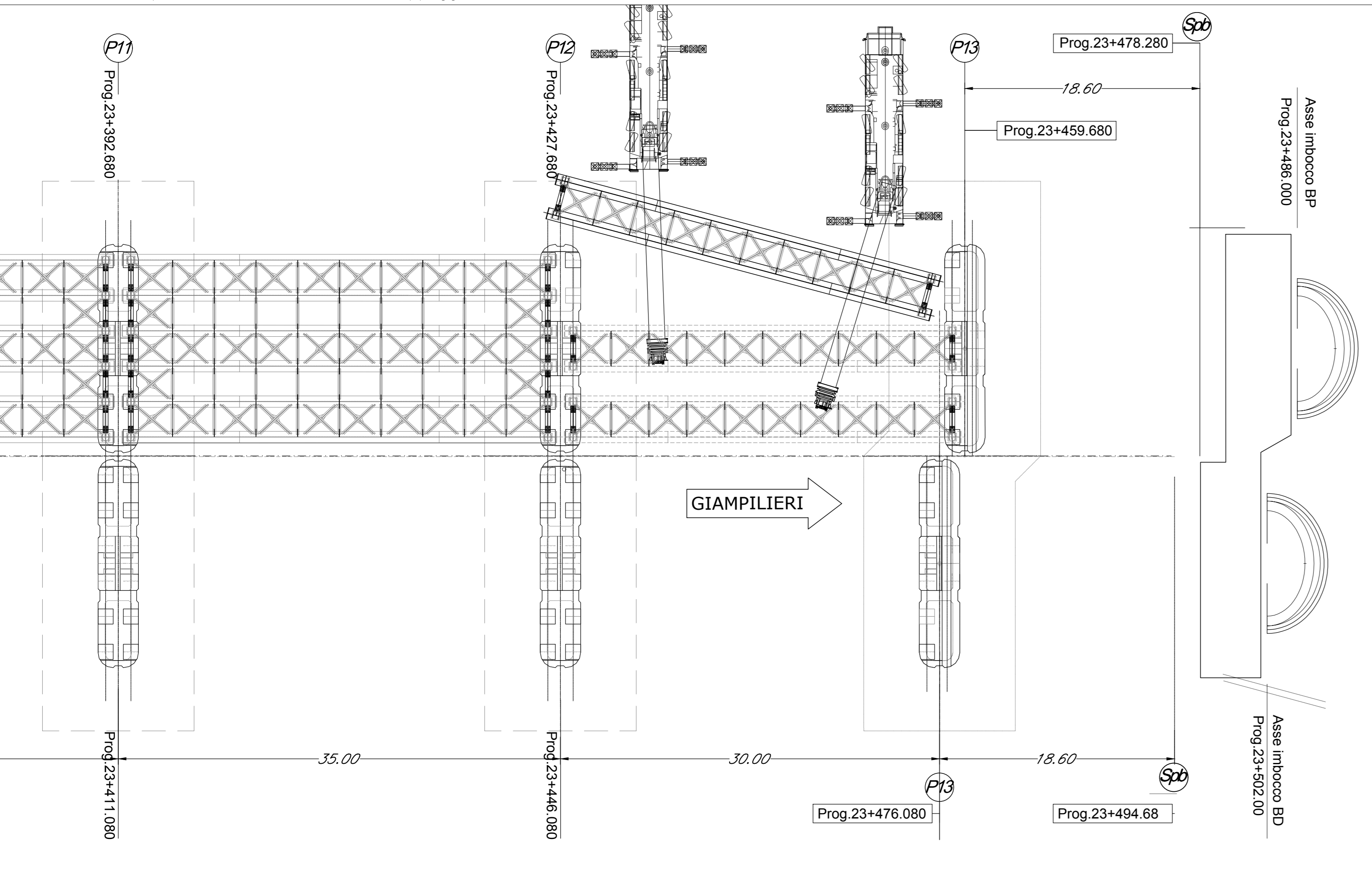
29ªFASE

-Montaggio a terra 3° cassone asse binario pari
-Sollevamento e posizionamento cassone su appoggi definitivi
-Montaggio elementi di collegamento tra i cassoni
-Termine montaggio campata



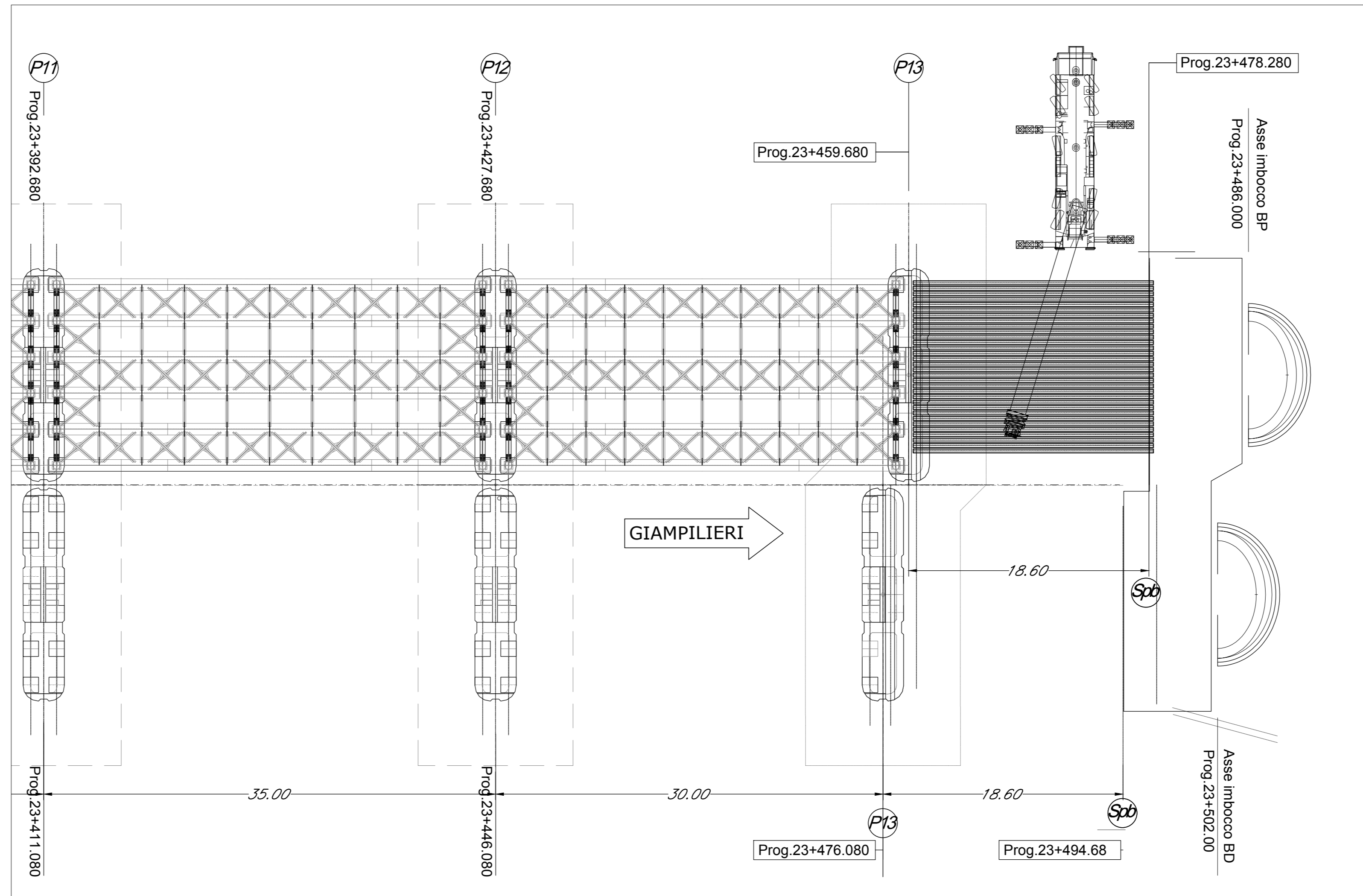
28ªFASE

-Montaggio a terra 2° cassone asse binario pari
-Sollevamento e posizionamento cassone su appoggi definitivi



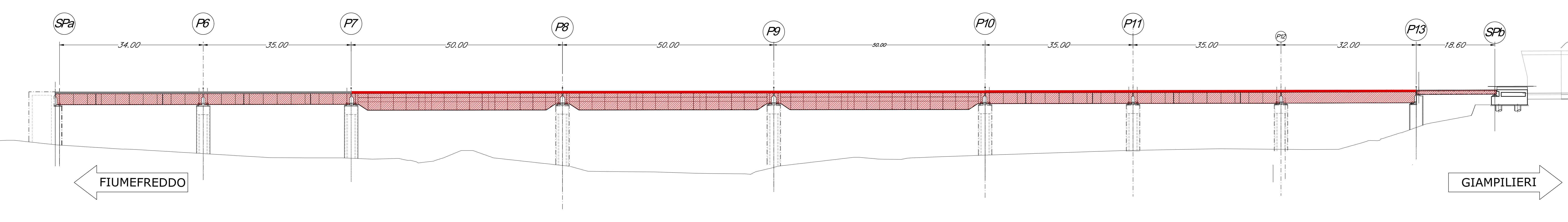
30ªFASE

-Montaggio viadotto travi incorporate
-Casseratura e getto viadotto



FASE TERMINALE

-Getto soletta impalcati p10-p13
-Disposizione arredi e finiture d'impalcato



COMMITTENTE:

PROGETTAZIONE:

DIRETTRICE FERROVIARIA MESSINA - CATANIA - PALERMO
U.O. OPERE CIVILI E GESTIONE VARIANTI
PROGETTO DEFINITIVO
RADDOPPIO DELLA TRATTA GIAMPILIERI - FIUMEFREDDO
Lotto 2: Taormina (e) - Giampilieri (e)

VI05 VIADOTTO FIUMARA D'AGRO
Montaggio e varo pari Tav.8/8

SCALA: 1:250

Revis.	Descrizione	Redatto	Data	Verificato	Data	Approvato	Data	Autorizzato	Data
A	Emissione Esecutiva	SETECO	Gen 2018	F. Bonfiglioli	Gen 2018	P. Colonna	Gen 2018		

File: RS2502098ZV10507033A.dwg n. Elab.: 1947