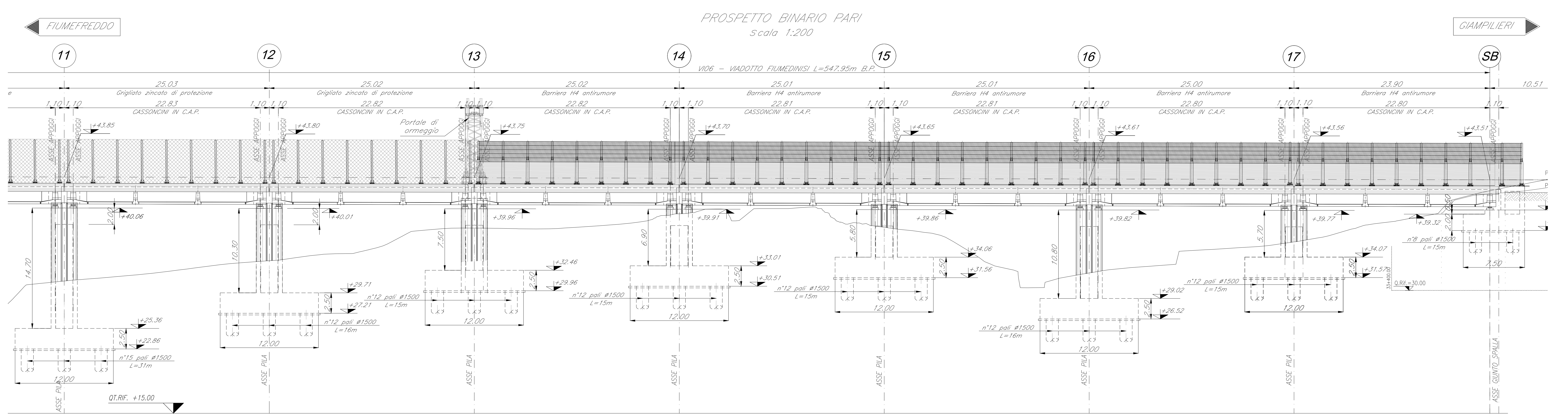


NOTA:
-LE SUPERFICIE A VISTA DELLE SPALLE DOVRANNO ESSERE RIVESTITE IN PIETRA LOCALE

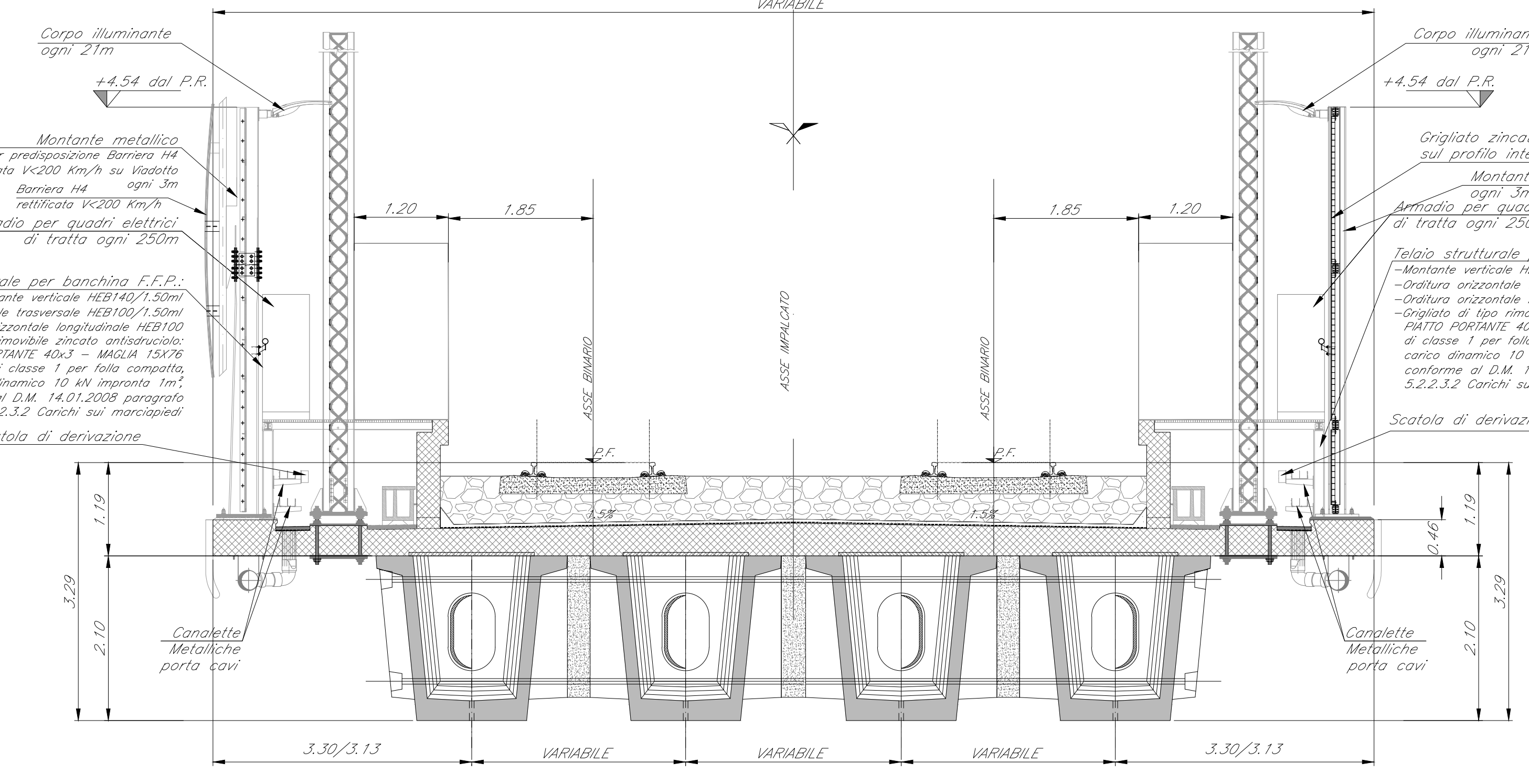
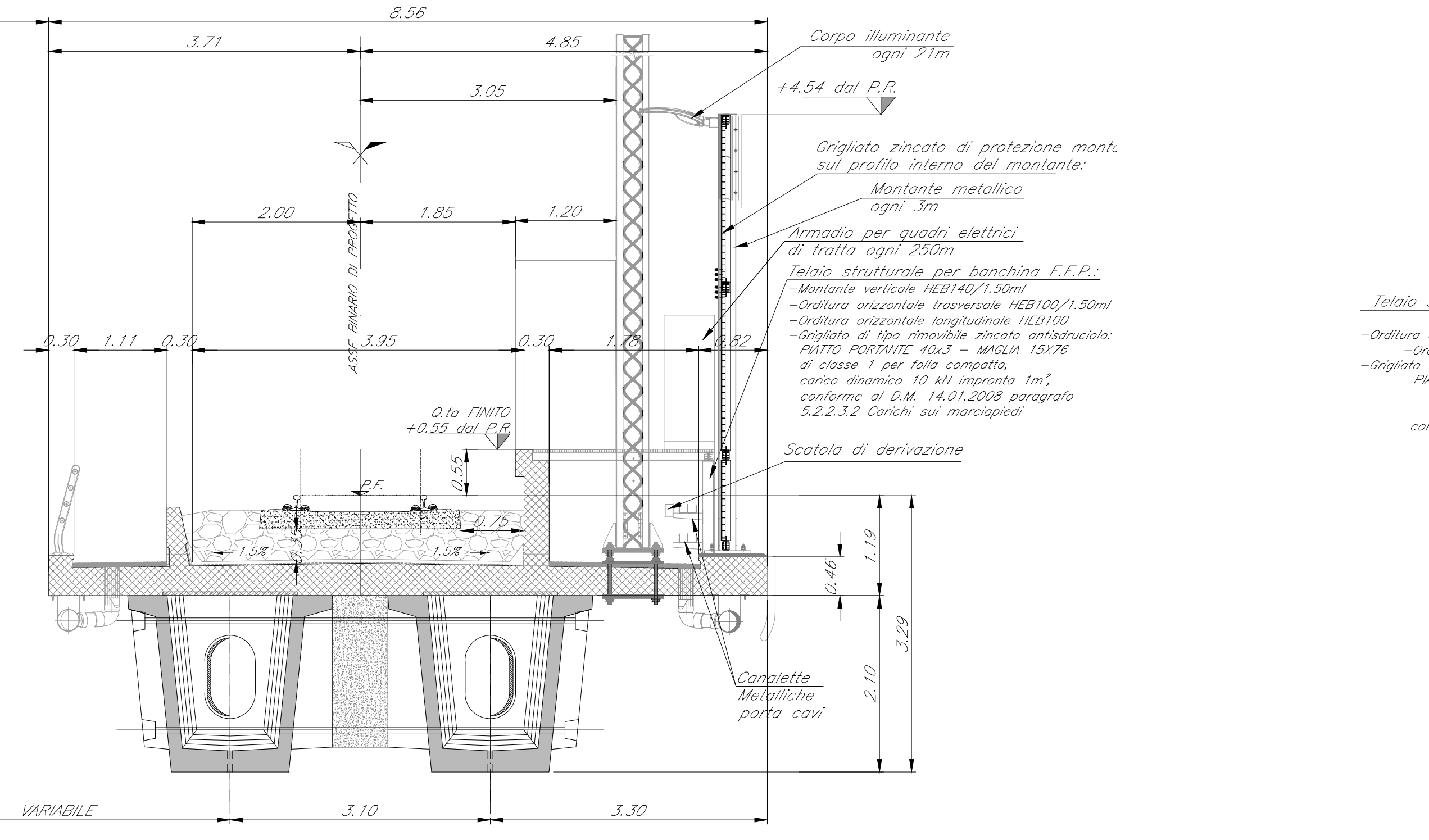
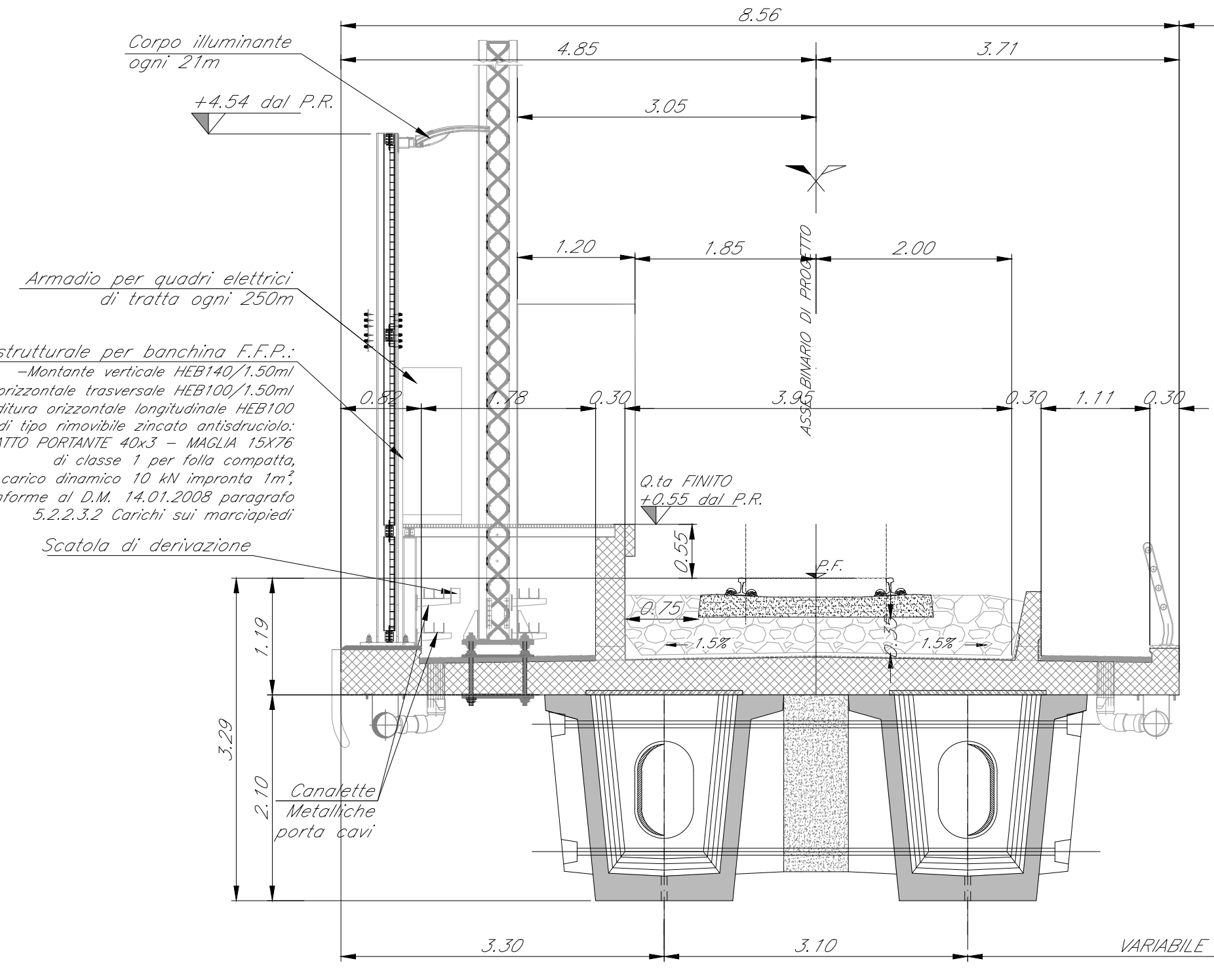
NOTA:
-LE SCALE DI DISCESA DALL'IMPALCATO AI PULVINI DEVONO ESSERE PREVISTI IN CORRISPONDENZA DELLE FILE: F3-F5-F7-F11-F15

NOTA:
-PER LE SISTEMAZIONI IDRAULICHE E PROFILATURA FINALE DELL'ALVEO DEVE FARE RIFERIMENTO AGLI ELABORATI SPECIALISTICI.



SEZIONE TIPO CAMPATA DA 25m IN C.A.P. scala 1:50 (DA PILA 7 A PILA 12)

SEZIONE TIPO CAMPATA DA 25m IN C.A.P. scala 1:50 (DA PILA 12 A SPALLA SB)



COMMITTENTE:
RFI
ARRE FERROVIARIA ITALIANA
GRUPPO FERROVIE DELLO STATO ITALIANE

PROGETTAZIONE:
ITALFERR
GRUPPO FERROVIE DELLO STATO ITALIANE

DIRETTRICE FERROVIARIA MESSINA - CATANIA - PALERMO
U.O. OPERE CIVILI E GESTIONE DELLE VARIANTI

PROGETTO DEFINITIVO

RADDOPPIO DELLA TRATTA GIAMPILIERI - FIUMEFREDDO
Lotto 2: Taormina (e) - Giampilieri (e)

VI06 - VIADOTTO FIUMEDINISI
Pianta travi, Prospetto binario pari, Sezioni tipo - tav.3 di 3

SCALA:
1:200/1:50

COMMESSA LOTTO FASE ENTE TIPO DOC. OPERA/DISCIPLINA PROG. REV.

RS2S 02 D 09 PZ VI0600 003 B

Revis	Descrizione	Redatto	Data	Verificato	Data	Approvato	Data	Autorizzato	Data
A	Emissione esecutiva	CP Studio	Ottobre 2017	A. Ferri	Ottobre 2017	P. Carlesimo	Ottobre 2017		
B	Emissione esecutiva	CP Studio	Gen. 2018	A. Ferri	Gen. 2018		Gen. 2018		

File: RS2S0200P2V060003B.dwg