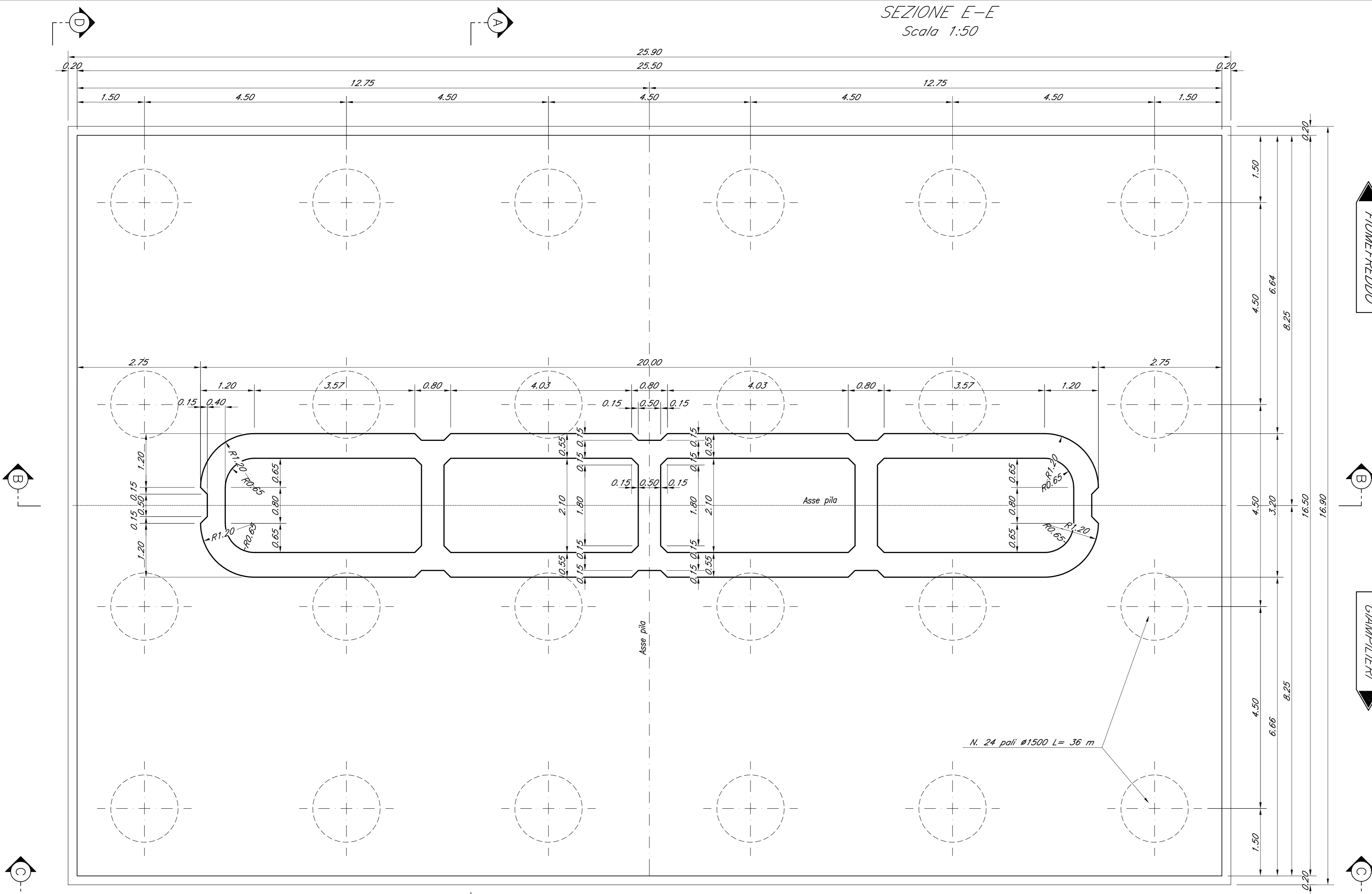


SEZIONE E-E  
Scala 1:50



FIUMEFREDDO

B

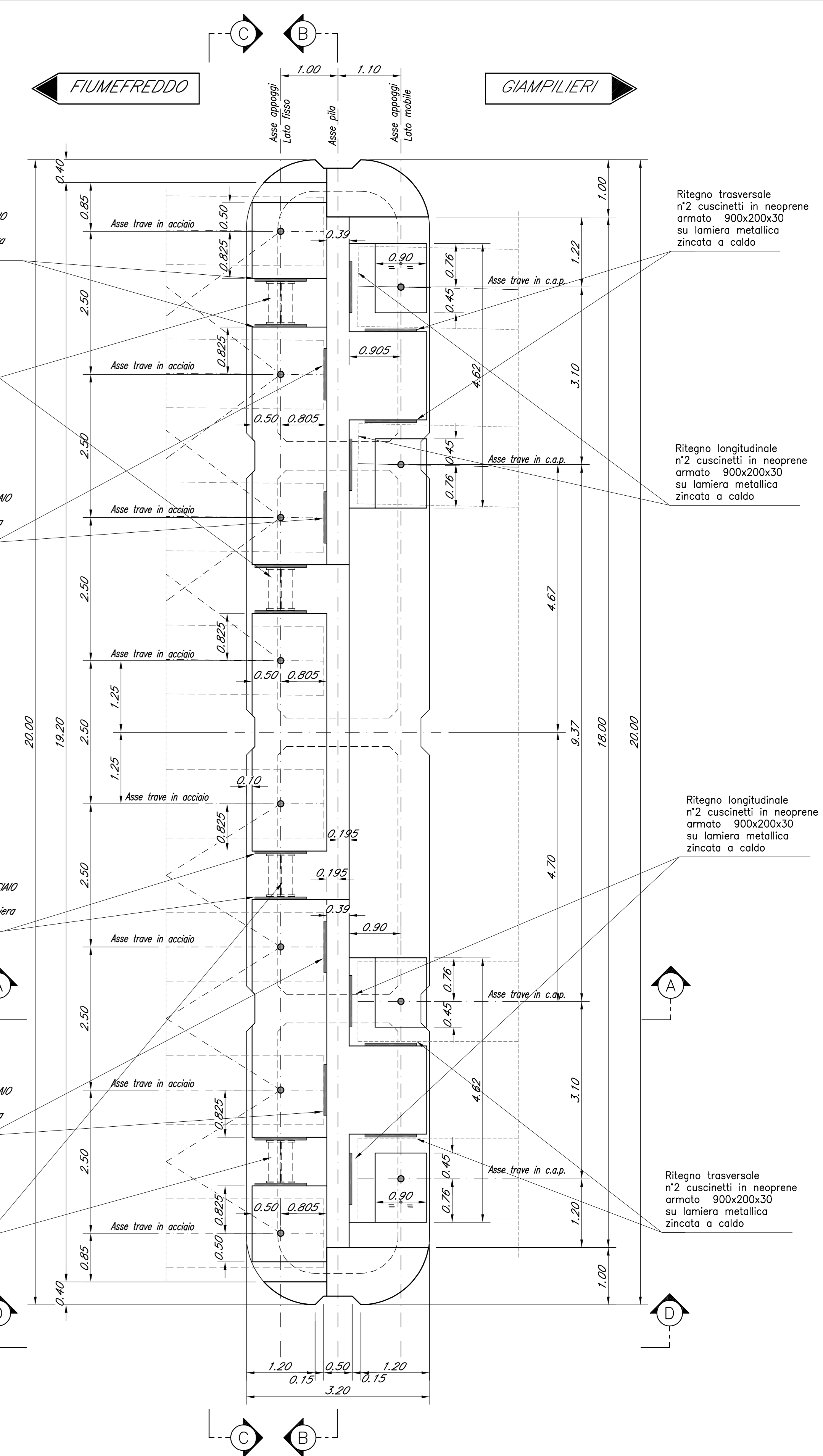
GIAMPILIERI

C

TABELLA PILE (m)

Pila	P.F.	Q.T.1	Q.T.2	Q.S	Q.F	H1 Pila	H2 Pila
P7	+44.09	+39.60	+40.30	+28.60	+25.60	11.00	11.70

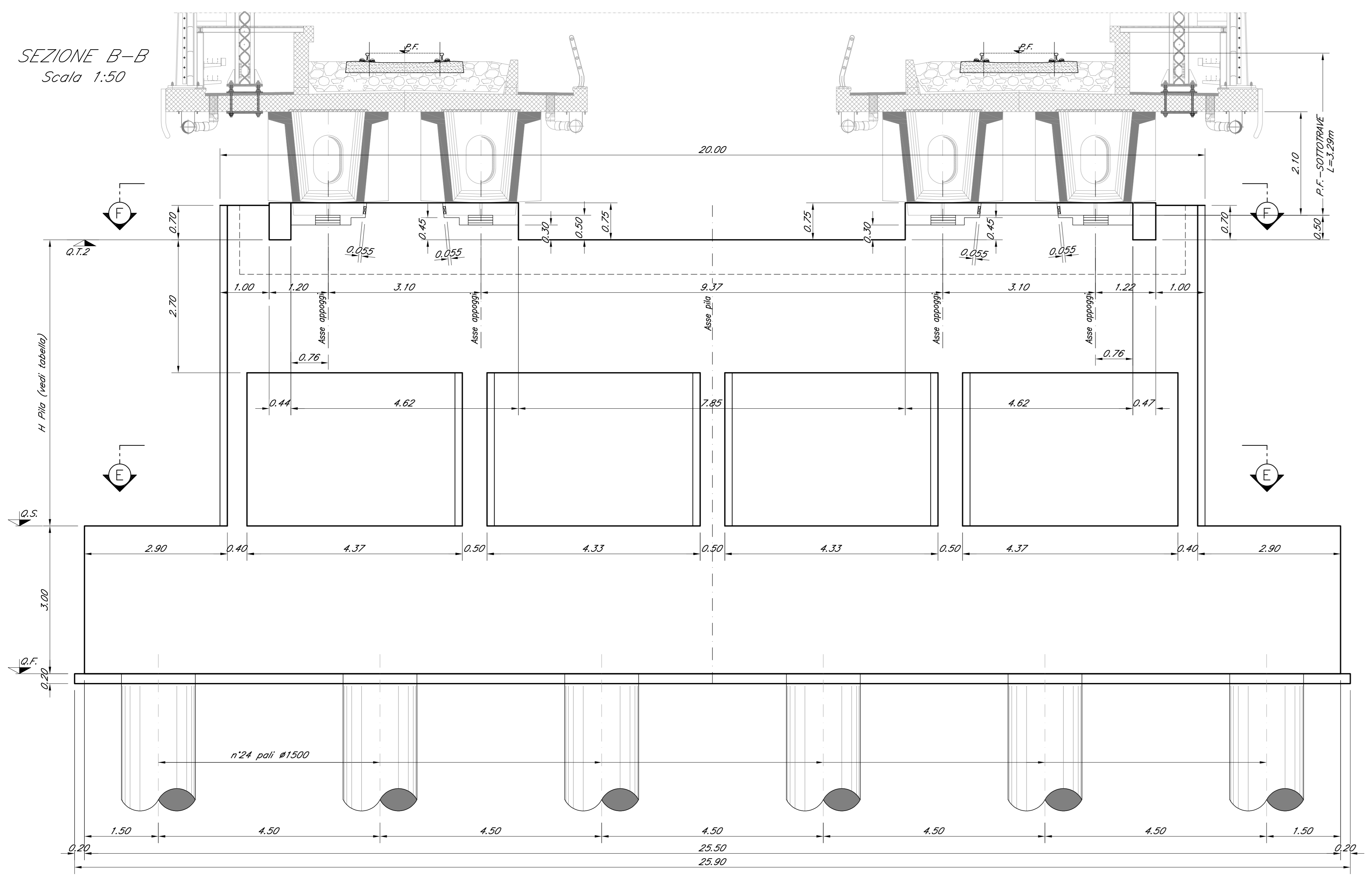
VISTA F-F  
Scala 1:50



A

D

SEZIONE B-B  
Scala 1:50

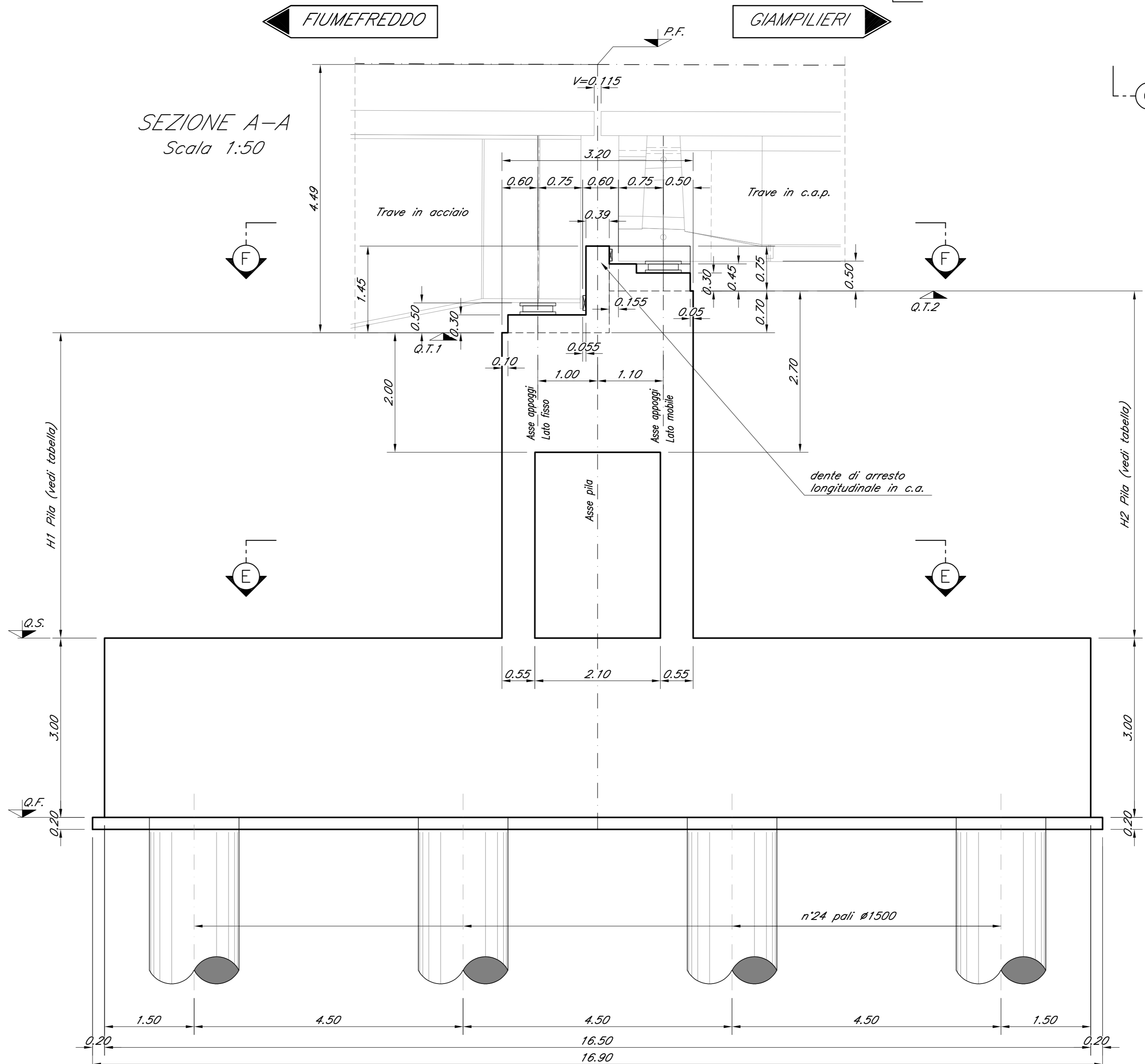


H. Pila (vedi tabella)

Q.S

Q.F

SEZIONE A-A  
Scala 1:50



F

E

H1 Pila (vedi tabella)

Q.S

Q.F

COMMITTENTE:  
**RFI**  
RETI FERROVIARIE ITALIANE  
GRUPPO FERROVIE DELLO STATO ITALIANE

PROGETTAZIONE:  
**ITALFERR**  
GRUPPO FERROVIE DELLO STATO ITALIANE

**DIRETTRICE FERROVIARIA MESSINA - CATANIA - PALERMO**  
**U.O. OPERE CIVILI E GESTIONE DELLE VARIANTI**

**PROGETTO DEFINITIVO**

**RADDOPPIO DELLA TRATTA GIAMPILIERI - FIUMEFREDDO**  
**Lotto 2: Taormina (e) - Giampilieri (e)**

**VI06 - VIADOTTO FIUMEDINISI**  
Carpenteria Pila P7 - tav. 1 di 2

SCALA:  
1:50

COMMESSA LOTTO FASE ENTE TIPO DOC. OPERA/DISCIPLINA PROGR. REV.  
RS2S 02 D 09 BB VI0600 007 A

Revis.	Descrizione	Redatto	Data	Verificato	Data	Approvato	Data	Autorizzato	Data
A	Emissione Esecutiva	CP Studio	Gen. 2018	A.Ferrari	Gen. 2018	P. C. C. C.	Gen. 2018		

File: RS2S020098B\VI060007A.dwg n. Elab.: 1980