

FIUMEFREDDO

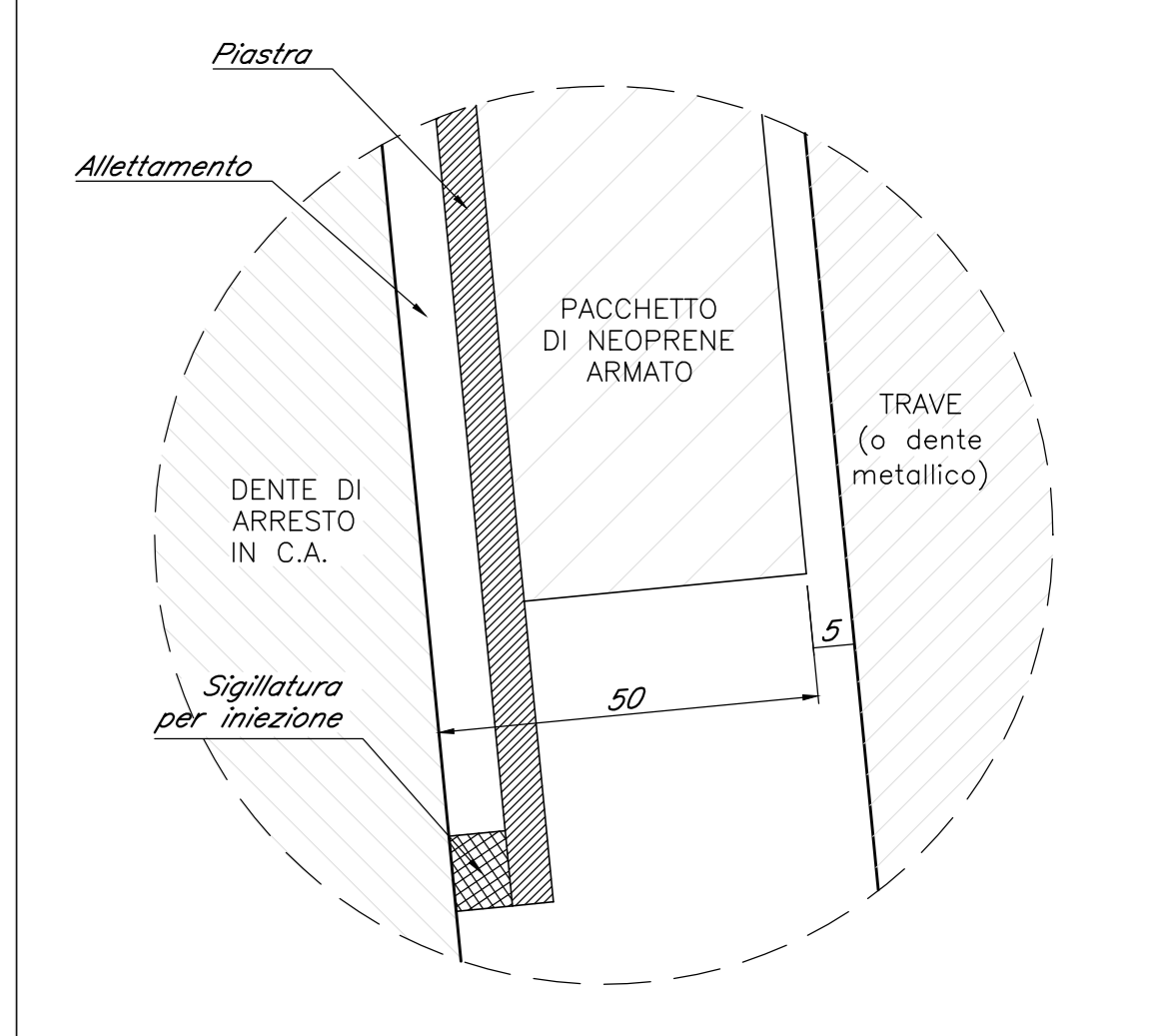
SEZIONE E-E
Scala 1:50

GIAMPILIERI

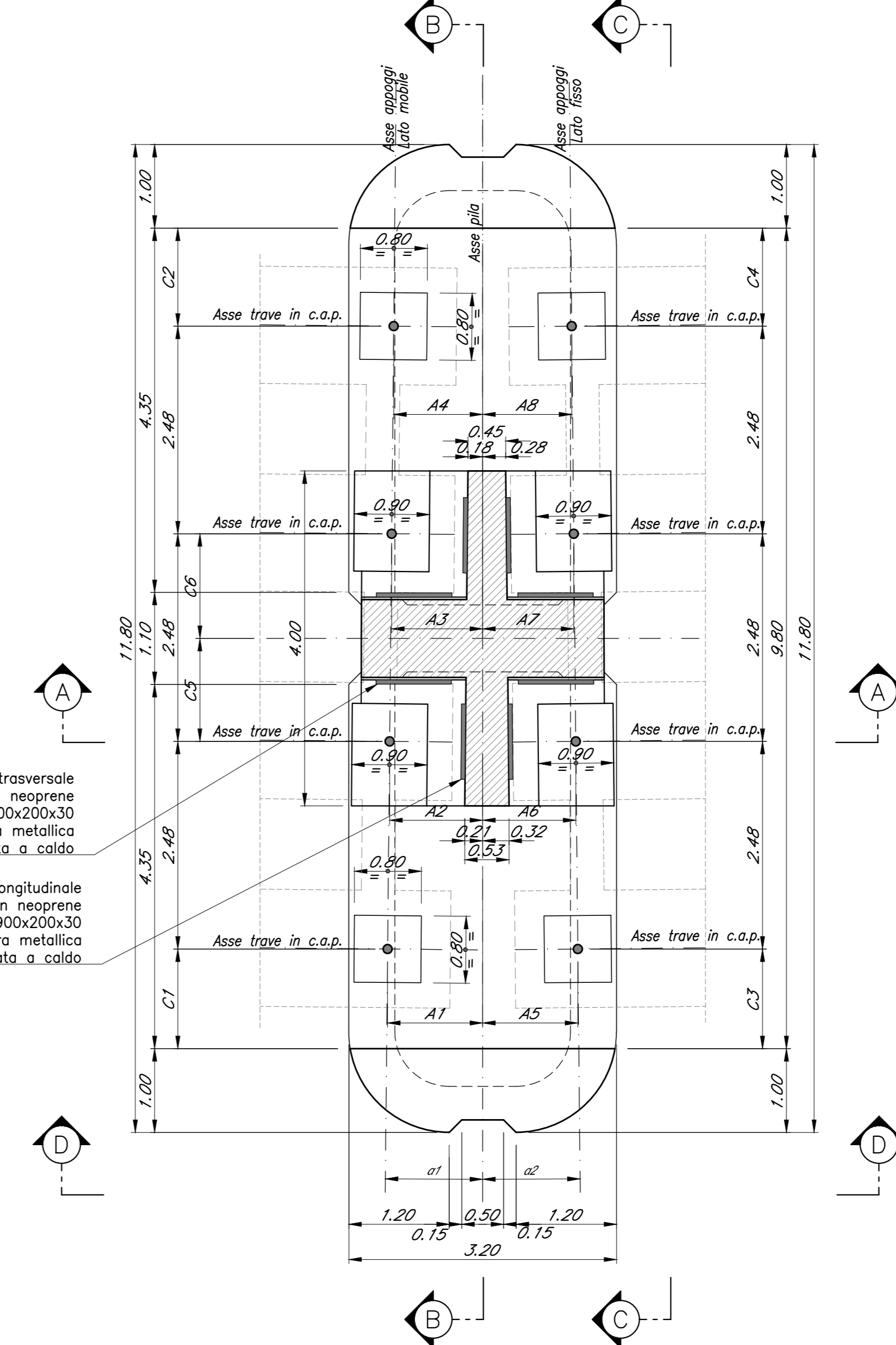
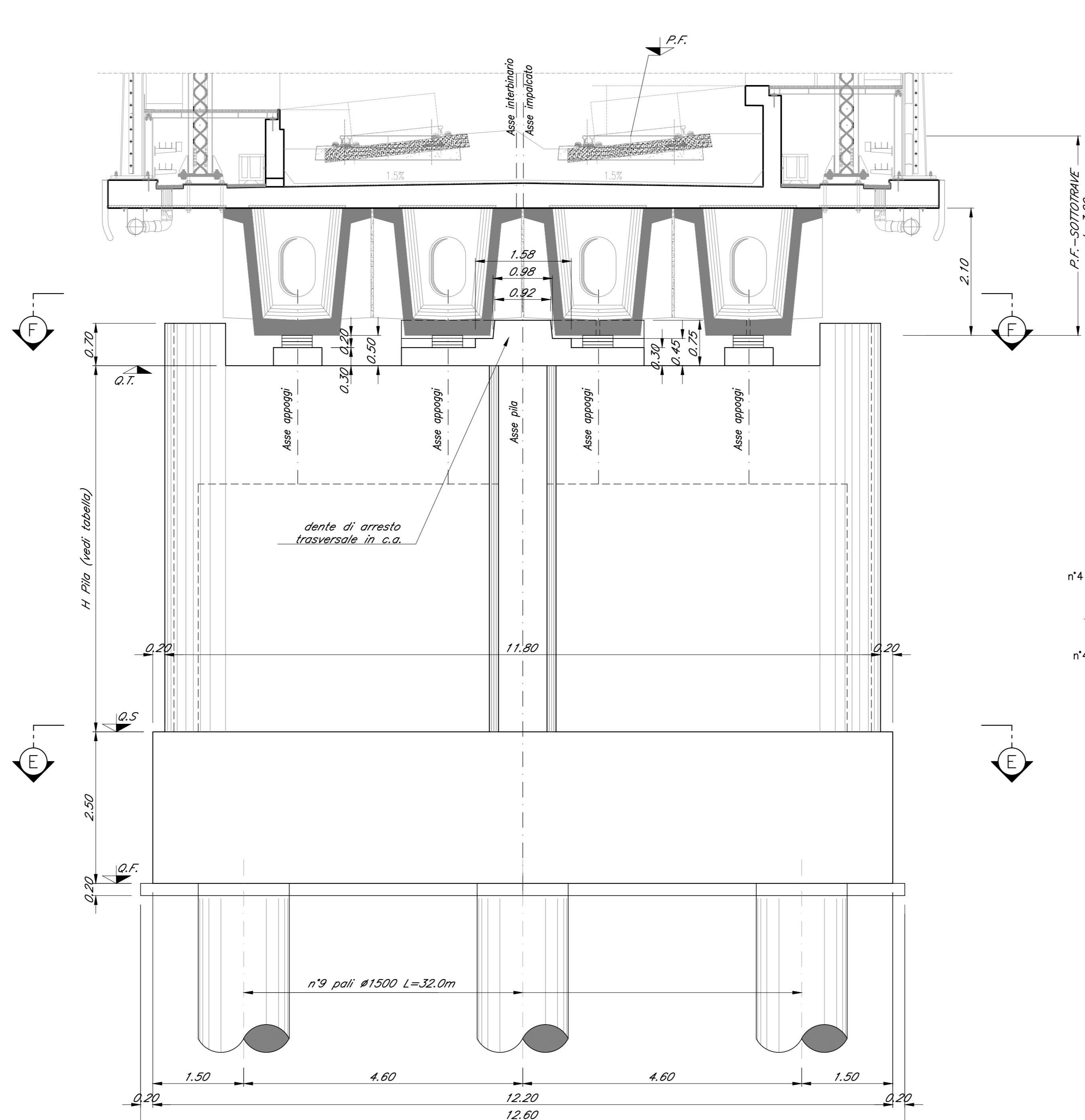
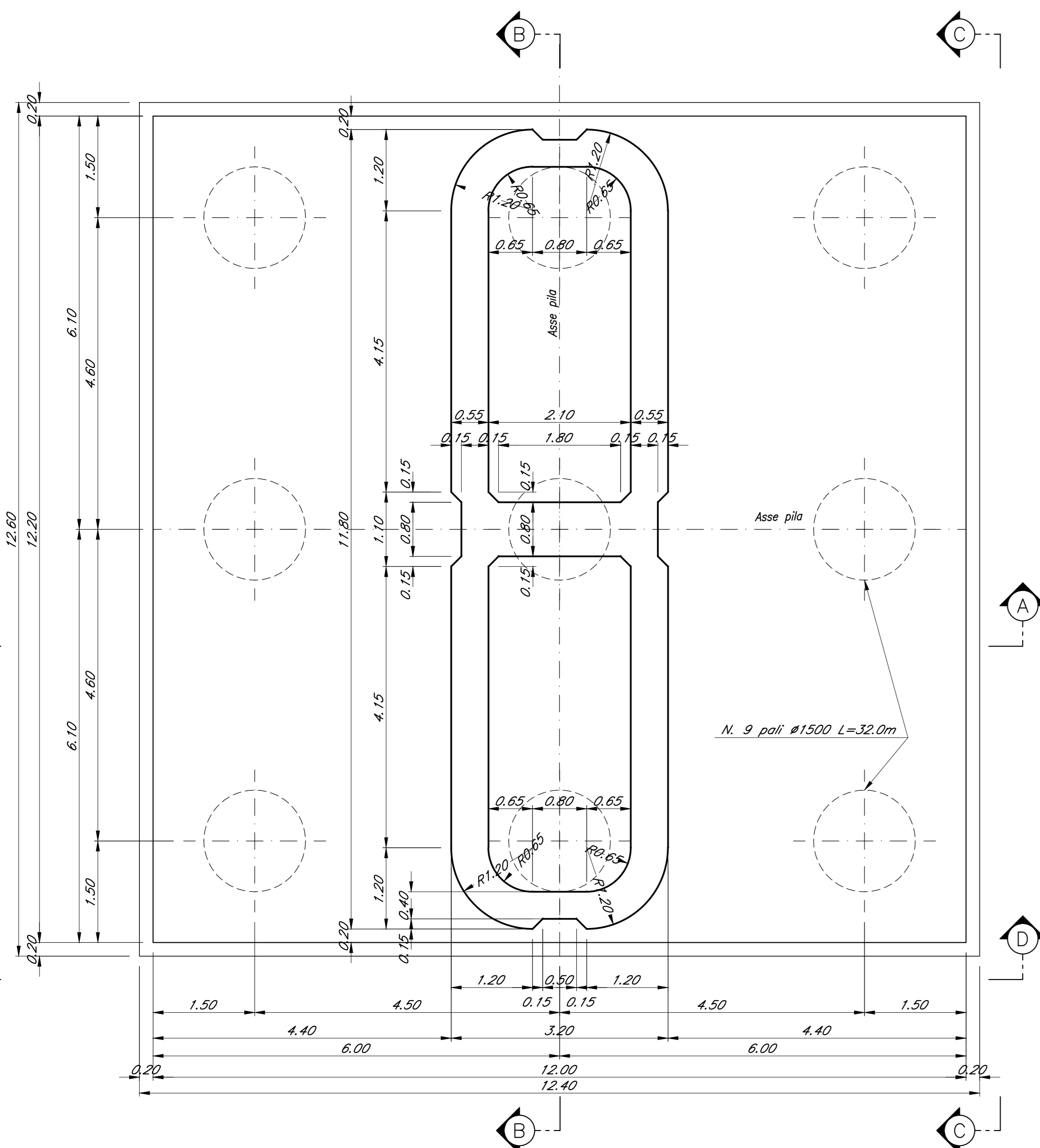
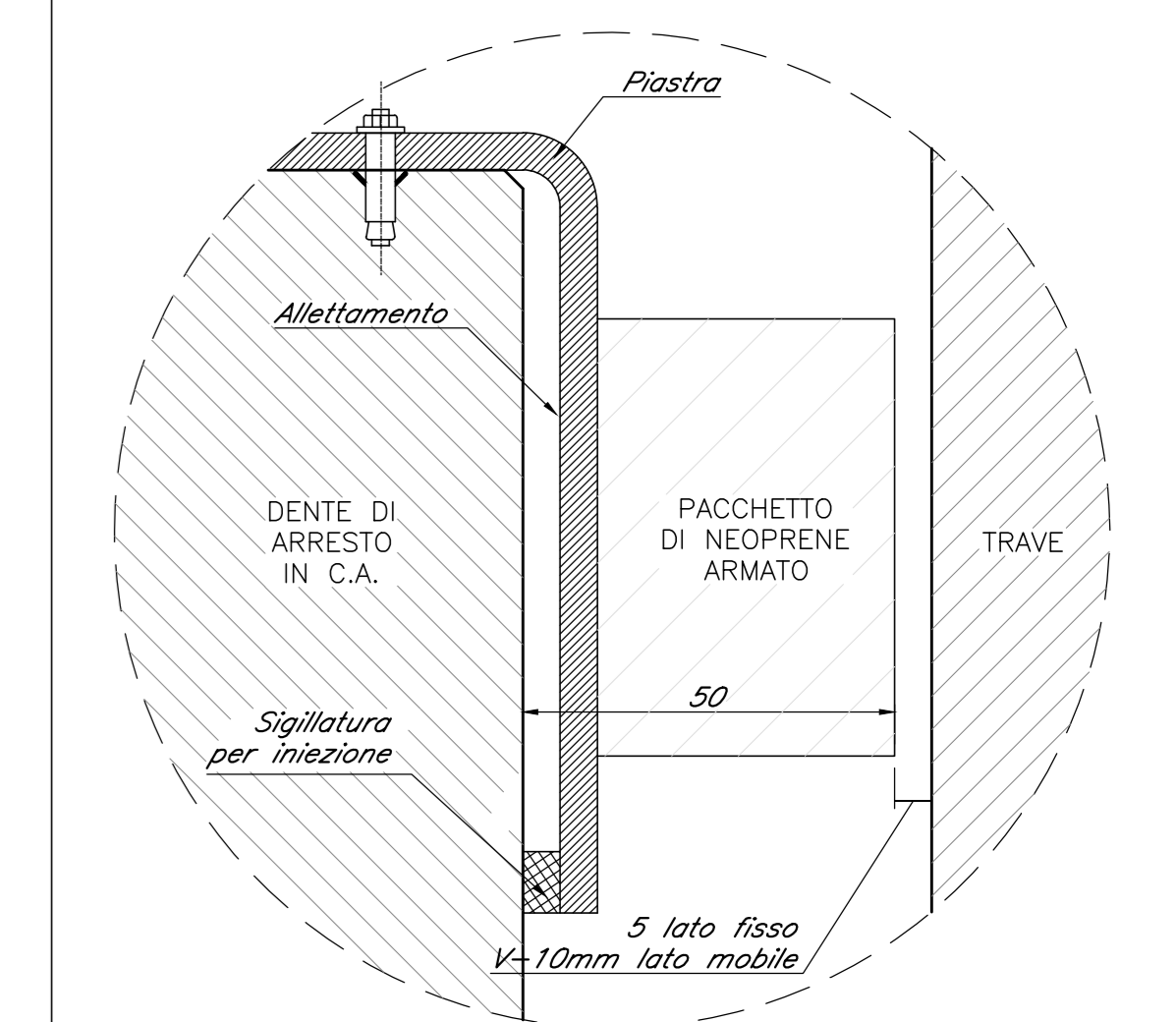
VISTA C-C
Scala 1:50

VISTA F-F
Scala 1:50

DETTAGLIO
RITEGNO TRASVERSALE



DETTAGLIO
RITEGNO LONGITUDINALE



Pila	P.F.	Q.T.	Q.S.	Q.F.	H Pila	A1	A2	A3	A4	A5	A6	A7	A8	C1	C2	C3	C4	C5	C6	$\alpha_{1,2}$	$\alpha_{2,1}$
P1	42.33	38.54	32.45	29.95	6.09	1.14	1.11	1.09	1.06	1.14	1.11	1.09	1.06	1.14	1.17	1.19	1.17	1.23	1.25	-0.6°	+0.5°

Nota:
 • Le quote dei battenti sono indicate e andranno verificate con l'altezza effettiva degli apparecchi di appoggio.
 • Sulla pila deve essere previsto, su entrambe le estremità, il parapetto di protezione, come da elaborato di dettaglio.

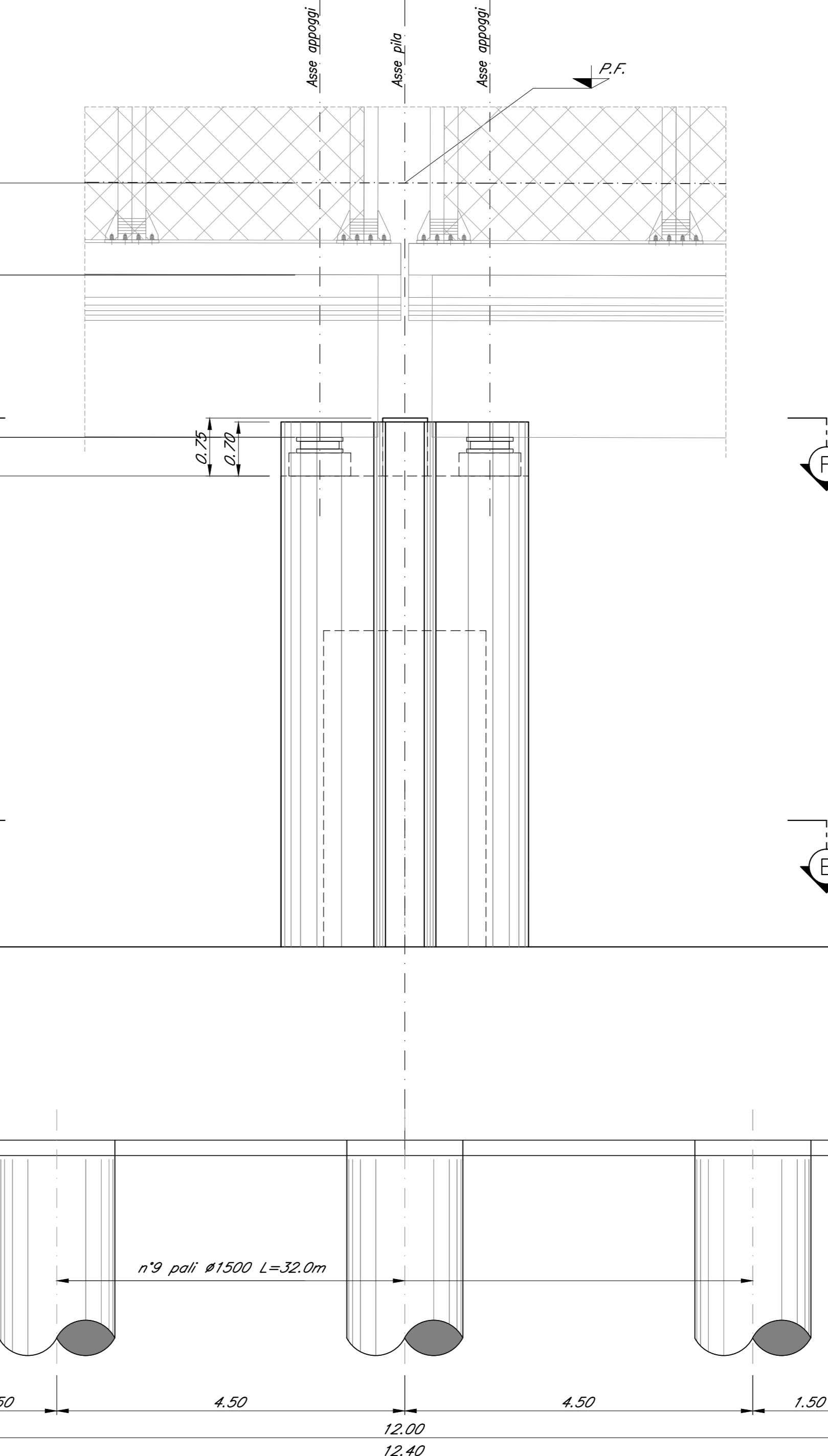
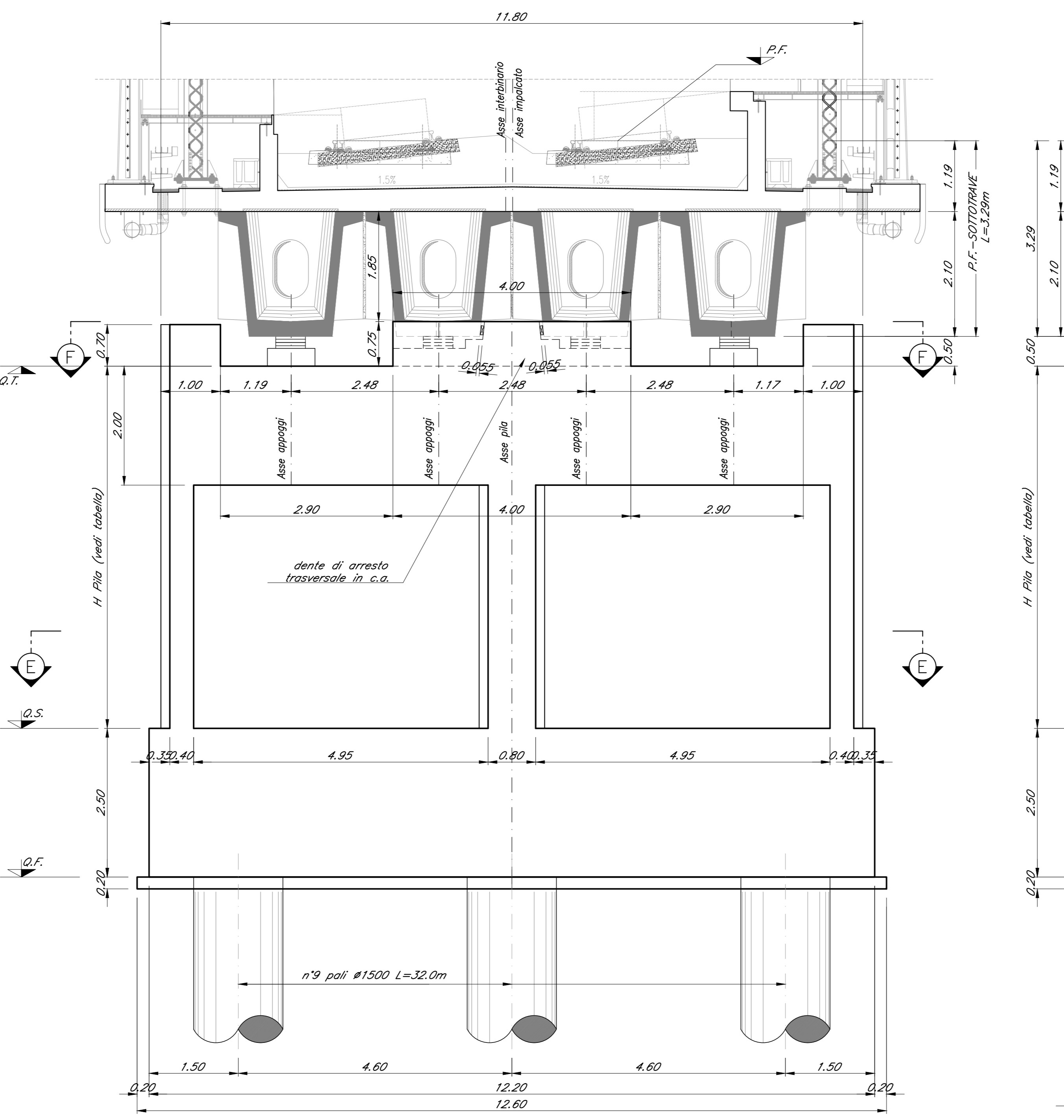
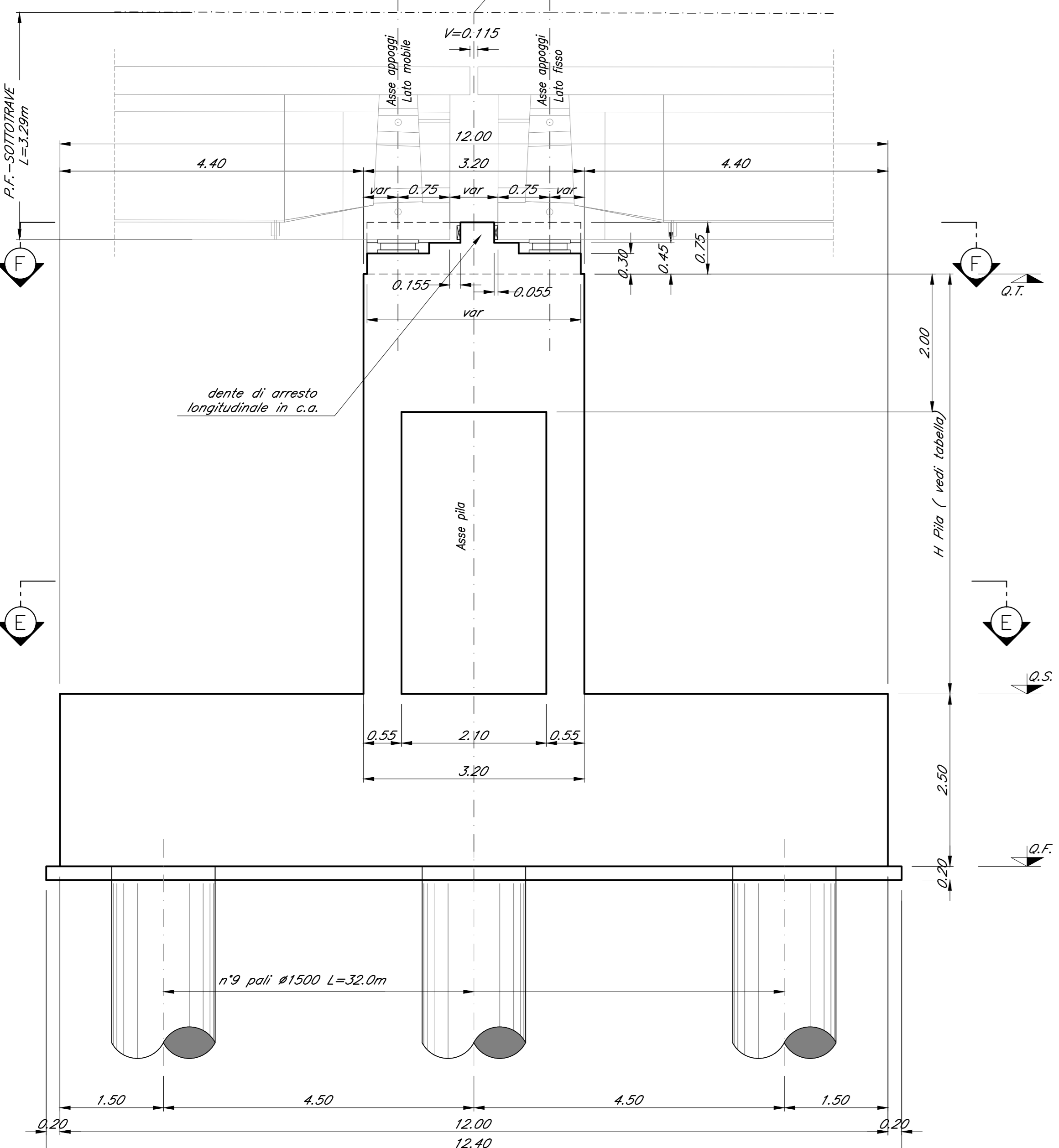
FIUMEFREDDO

SEZIONE A-A
Scala 1:50

GIAMPILIERI

SEZIONE B-B
Scala 1:50

VISTA D-D
Scala 1:50



COMMITTENTE:
RFI
 GRUPPO FERROVIE DELLO STATO ITALIANE

PROGETTAZIONE:
ITALFERR
 GRUPPO FERROVIE DELLO STATO ITALIANE

DIRETTRICE FERROVIARIA MESSINA - CATANIA - PALERMO
 U.O. OPERE CIVILI E GESTIONE DELLE VARIANTI

PROGETTO DEFINITIVO

RADDOPPIO DELLA TRATTA GIAMPILIERI - FIUMEFREDDO
 Lotto 2: Taormina (e) - Giampilieri (e)

VI07 - VIADOTTO SATANO
 Carpentaria Pila P1

SCALA: 1:50

Revis.	Descrizione	Redatto	Data	Verificato	Data	Approvato	Data	Autorizzato	Data
A	Emissione Esecutiva	SP	Stato	Genn. 2018	A.Ferr	Genn. 2018			

File:RS2S20200888V10705001A.dwg n. Etab: 2019