

Pila	D1	D2	D3	D4	D5	D6
P2	0.18	0.21	0.39	0.21	0.28	0.49
P8	0.19	0.20	0.39	0.21	0.29	0.50

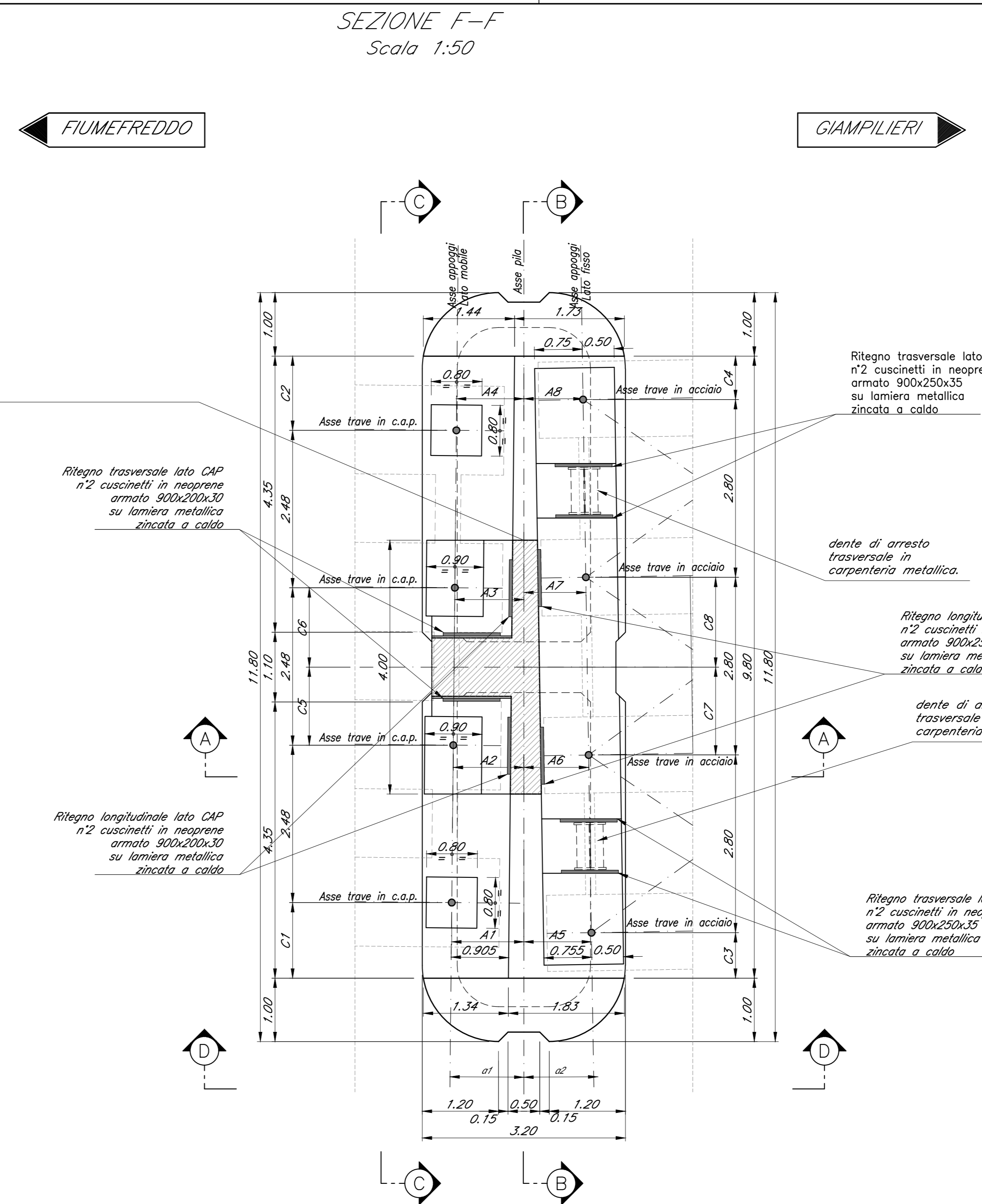
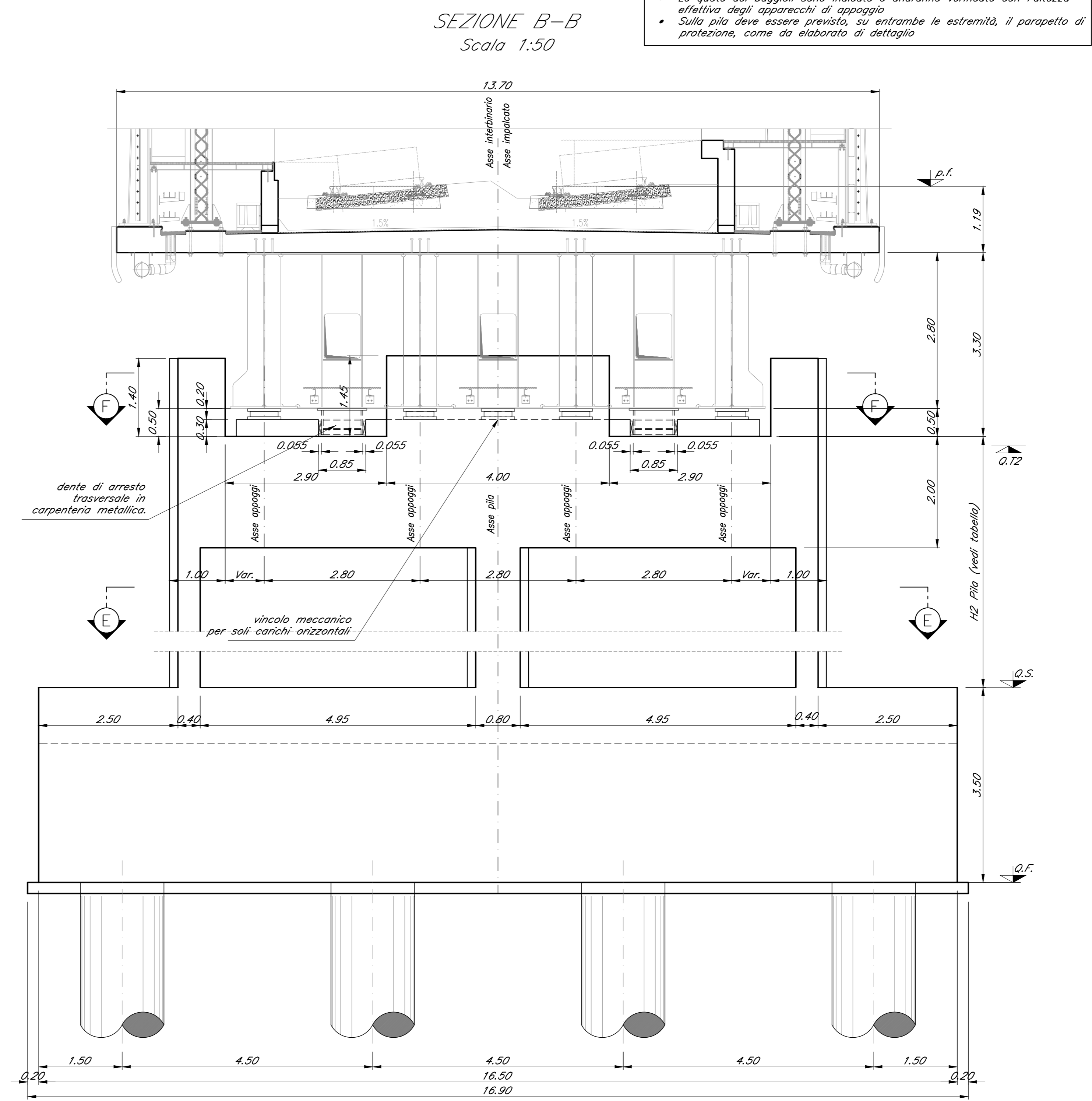
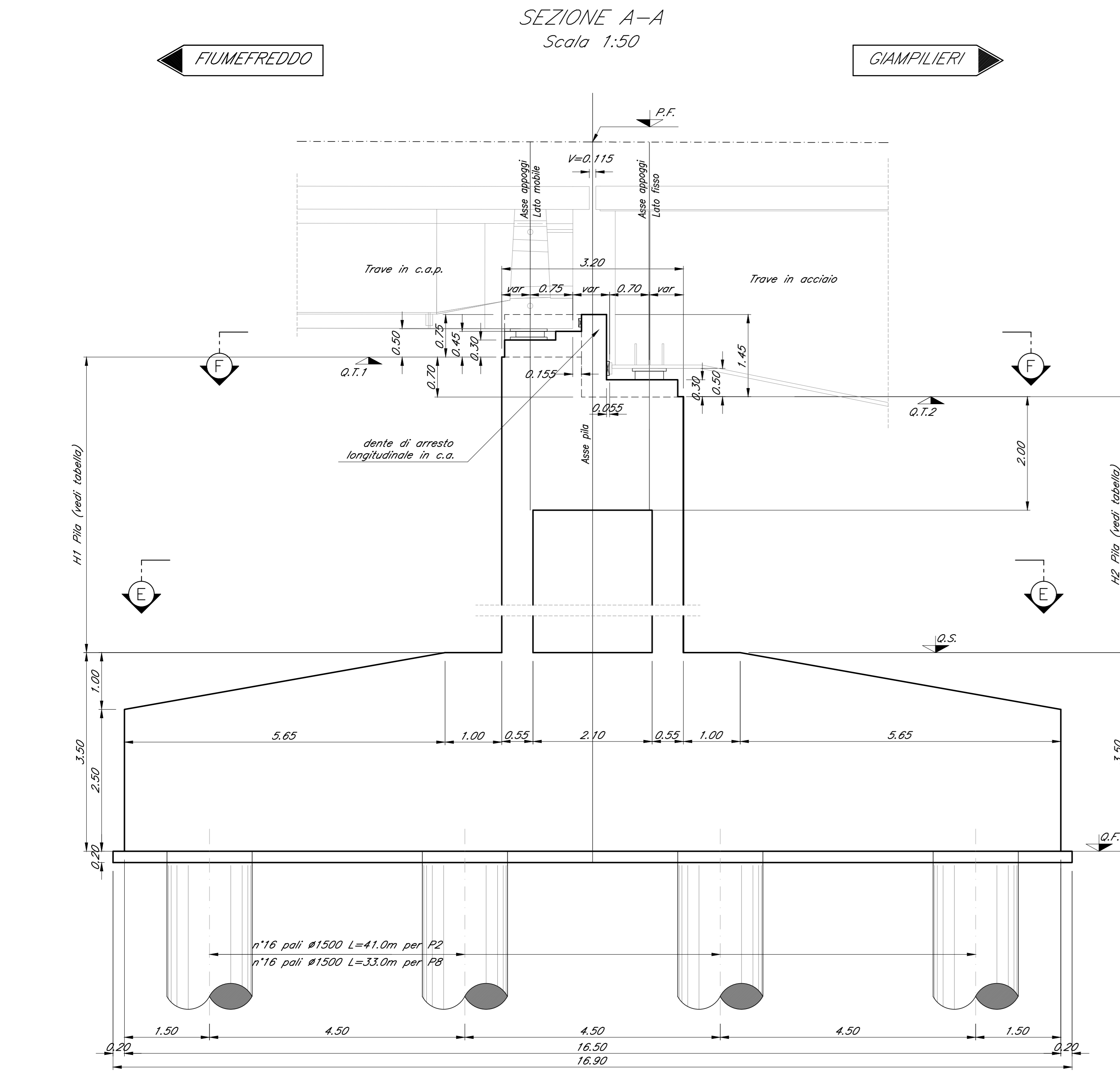
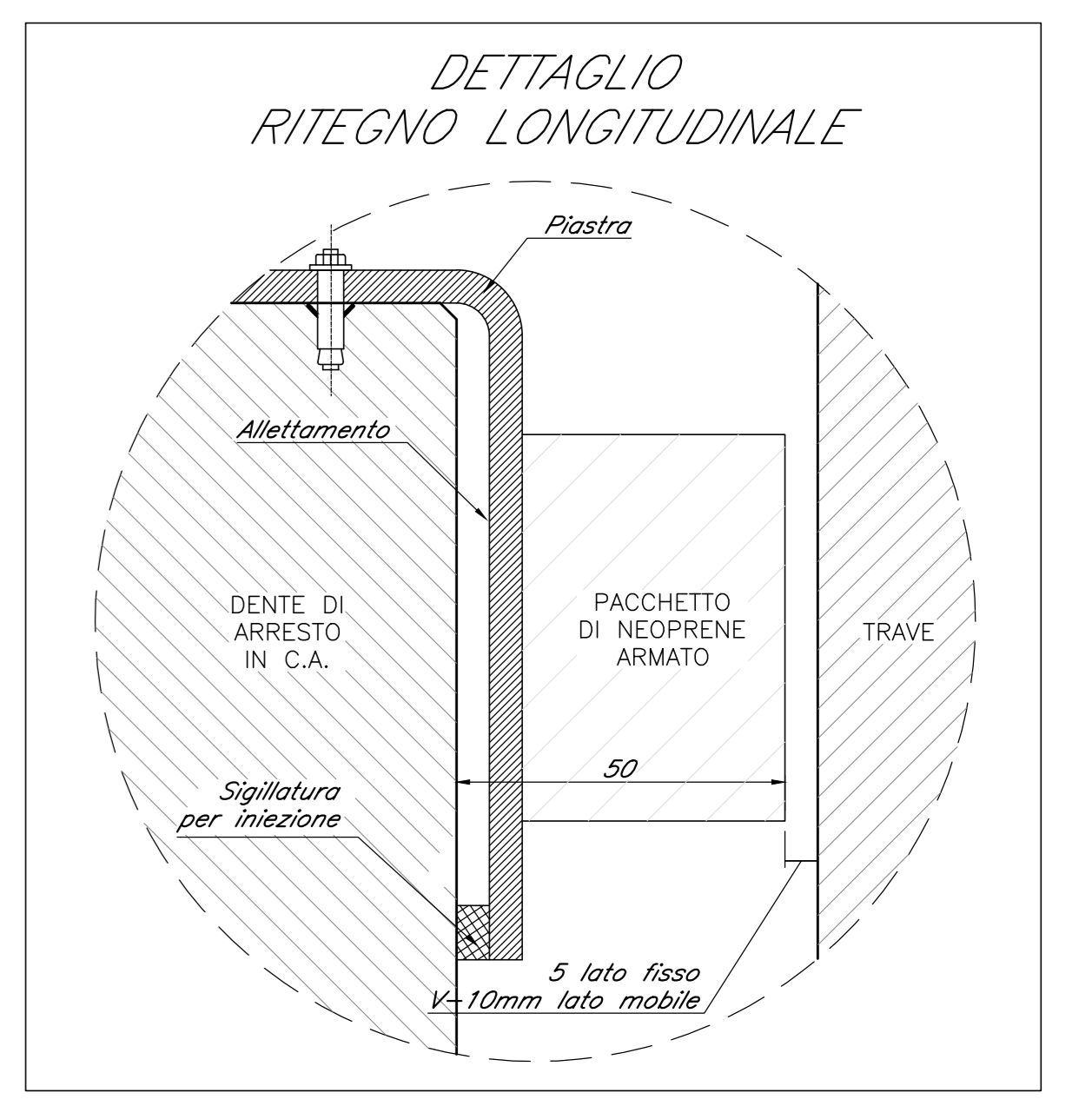
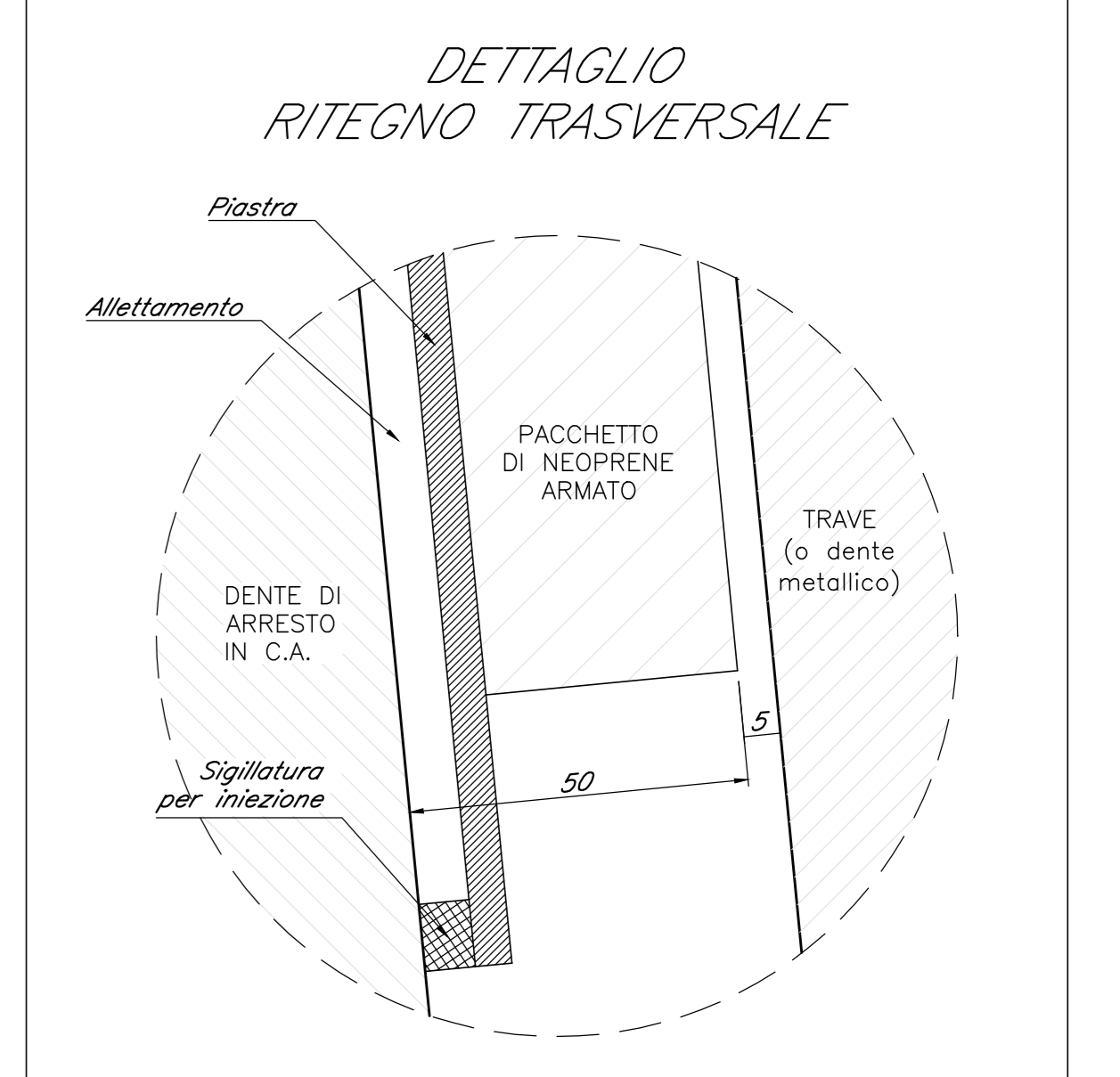


TABELLA PILE (m)

Pila	P.F.	Q.T.1	Q.T.2	Q.S	Q.F	H1/P10	H2/P10	A1	A2	A3	A4	A5	A6	A7	A8	C1	C2	C3	C4	C5	C6	C7	C8	$\alpha 1$	$\alpha 2$
P2	+42.28	+38.49	+37.79	+24.99	+21.49	13.50	12.80	1.14	1.11	1.08	1.05	1.07	1.02	0.98	0.93	1.19	1.17	0.72	0.68	1.23	1.25	1.38	1.42	-0.75°	+0.90°
P8	+41.93	+38.14	+37.44	+25.86	+22.36	12.28	11.58	1.13	1.11	1.09	1.07	1.08	1.03	0.97	0.91	1.19	1.17	0.72	0.68	1.23	1.25	1.38	1.42	-0.49°	+1.15°

Note:
 • Le quote dei baggioni sono indicate e andranno verificate con l'altezza effettiva degli apparecchi di appoggio.
 • Sulla pila deve essere previsto, su entrambe le estremità, il parapetto di protezione, come da elaborato di dettaglio.



COMMITTENTE:
RFI
 RETE FERROVIARIA ITALIANA
 GRUPPO FERROVIE DELLO STATO ITALIANE

PROGETTAZIONE:
ITALFERR
 GRUPPO FERROVIE DELLO STATO ITALIANE

DIRETTRICE FERROVIARIA MESSINA - CATANIA - PALERMO
U.O. OPERE CIVILI E GESTIONE DELLE VARIANTI

PROGETTO DEFINITIVO

RADDOPPIO DELLA TRATTA GIAMPILIERI - FIUMEFREDDO
Lotto 2: Taormina (e) - Giampilieri (e)

VI07 - VIADOTTO SATANO
 Carpentaria Pila P2-P8 - tav. 1 di 2

SCALA: 1:50

COMMESSA	LOTTO	FASE	ENTE	TIPO DOC.	OPERA/DISCIPLINA	PROGR.	REV.
RS2S	02	D	09	BB	VI0705	002	A

Revis.	Descrizione	Redatto	Data	Verificato	Data	Approvato	Data	Autore/Disegnato	Data
A	Emissione Esecutiva	GP	Stato	Genn. 2018	A.Ferr	Genn. 2018			

File:RS2S02D0988V10705002A.dwg n. Etab.: 2020