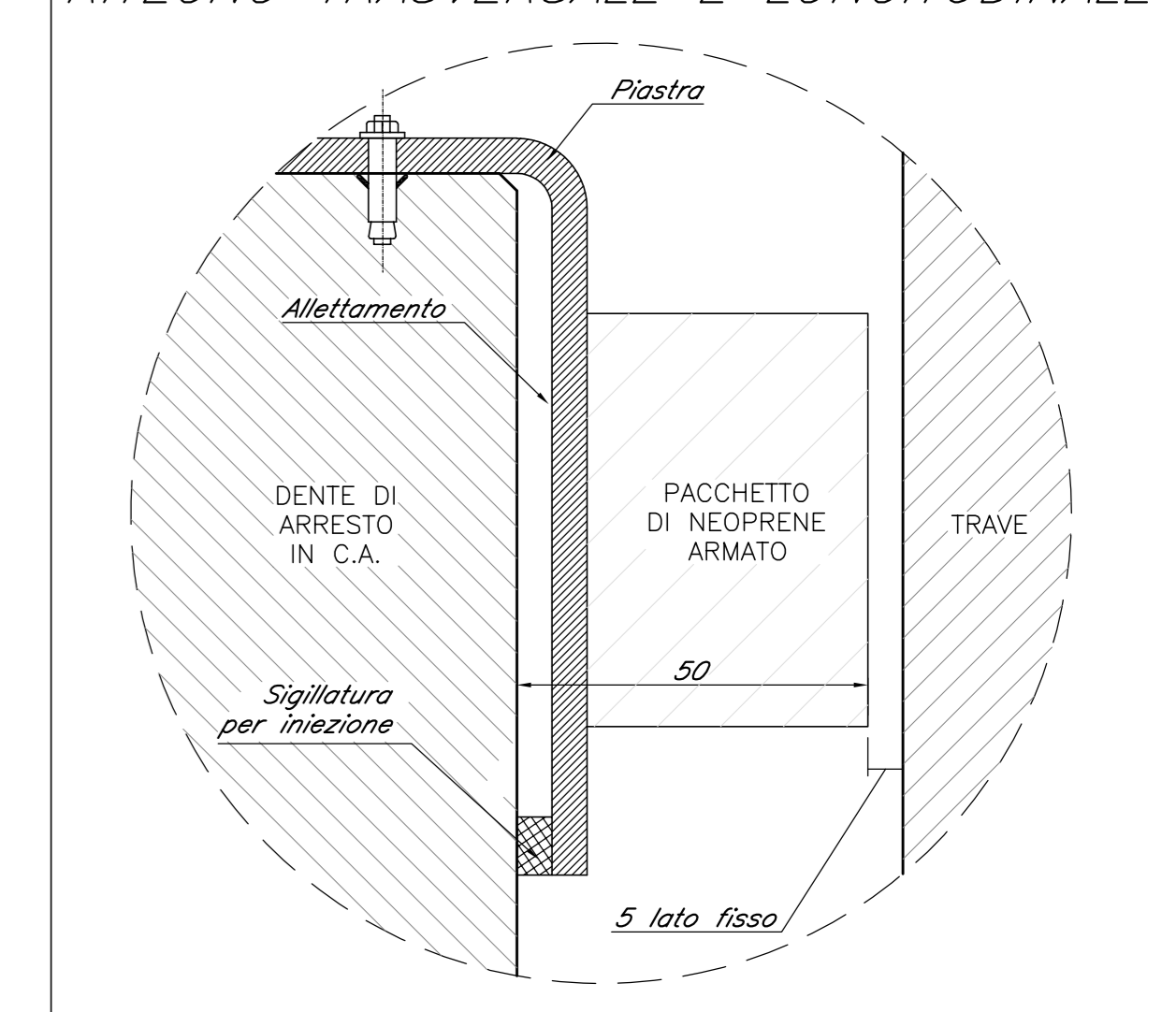
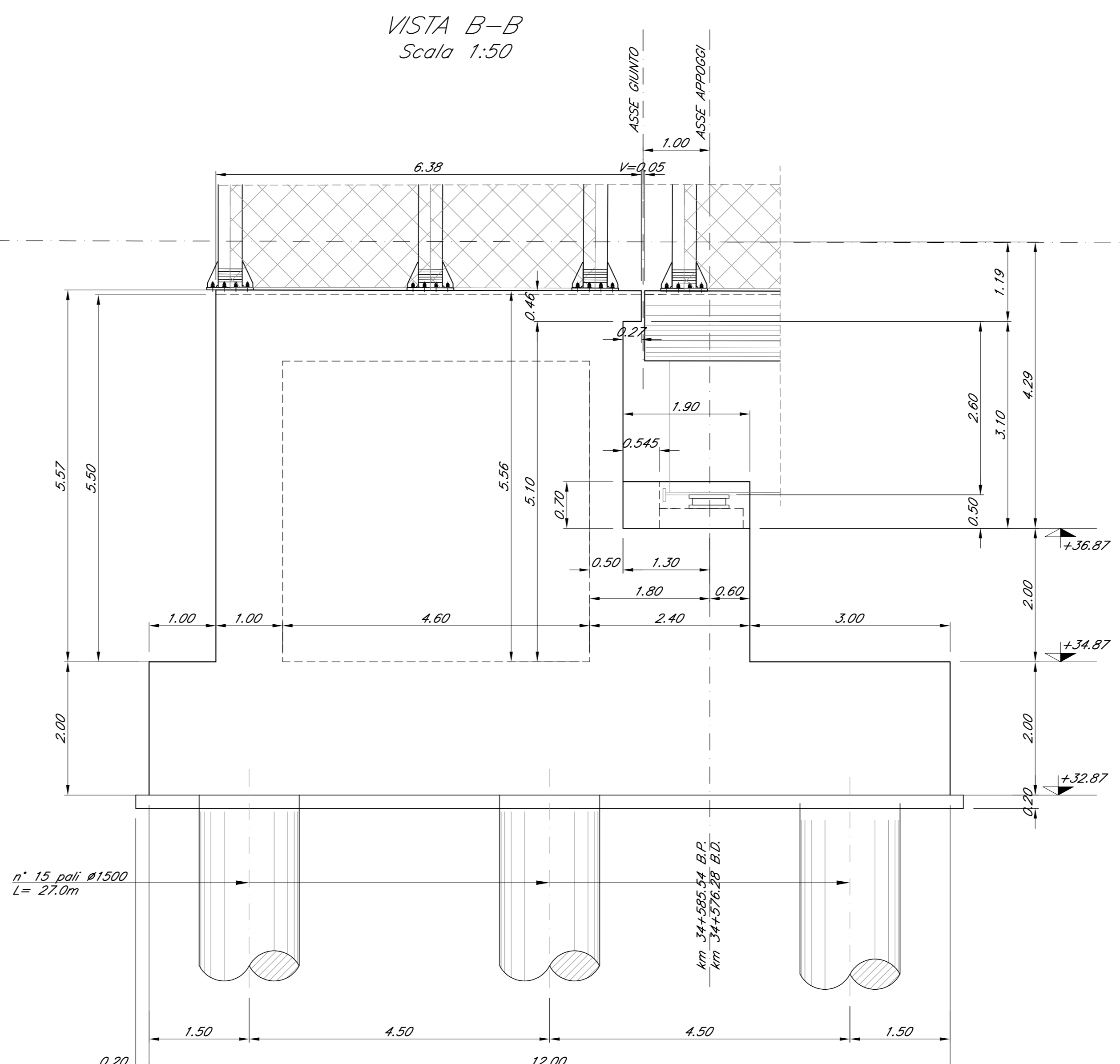
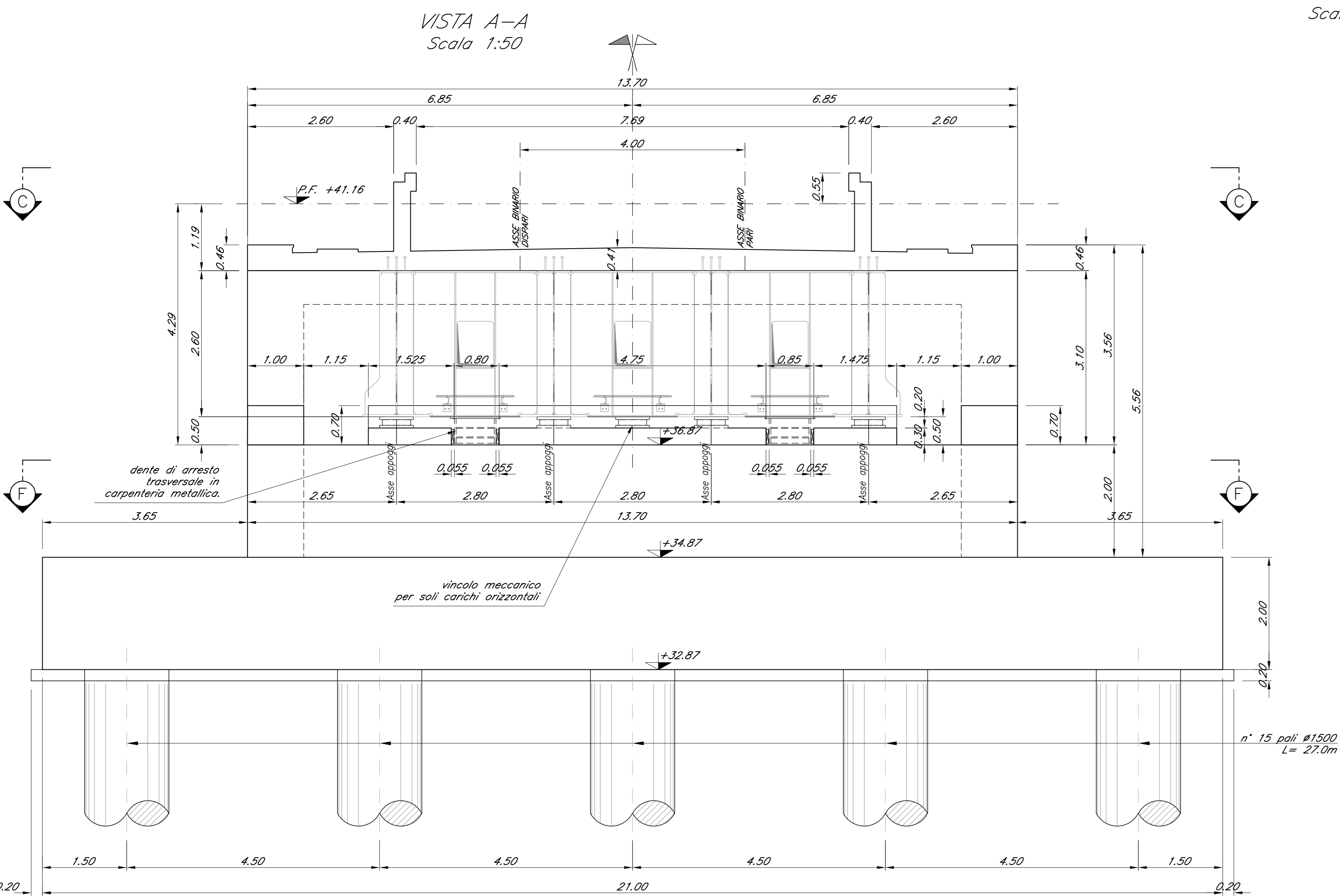


CARPENTERIA SPALLA A  
Scala 1:50

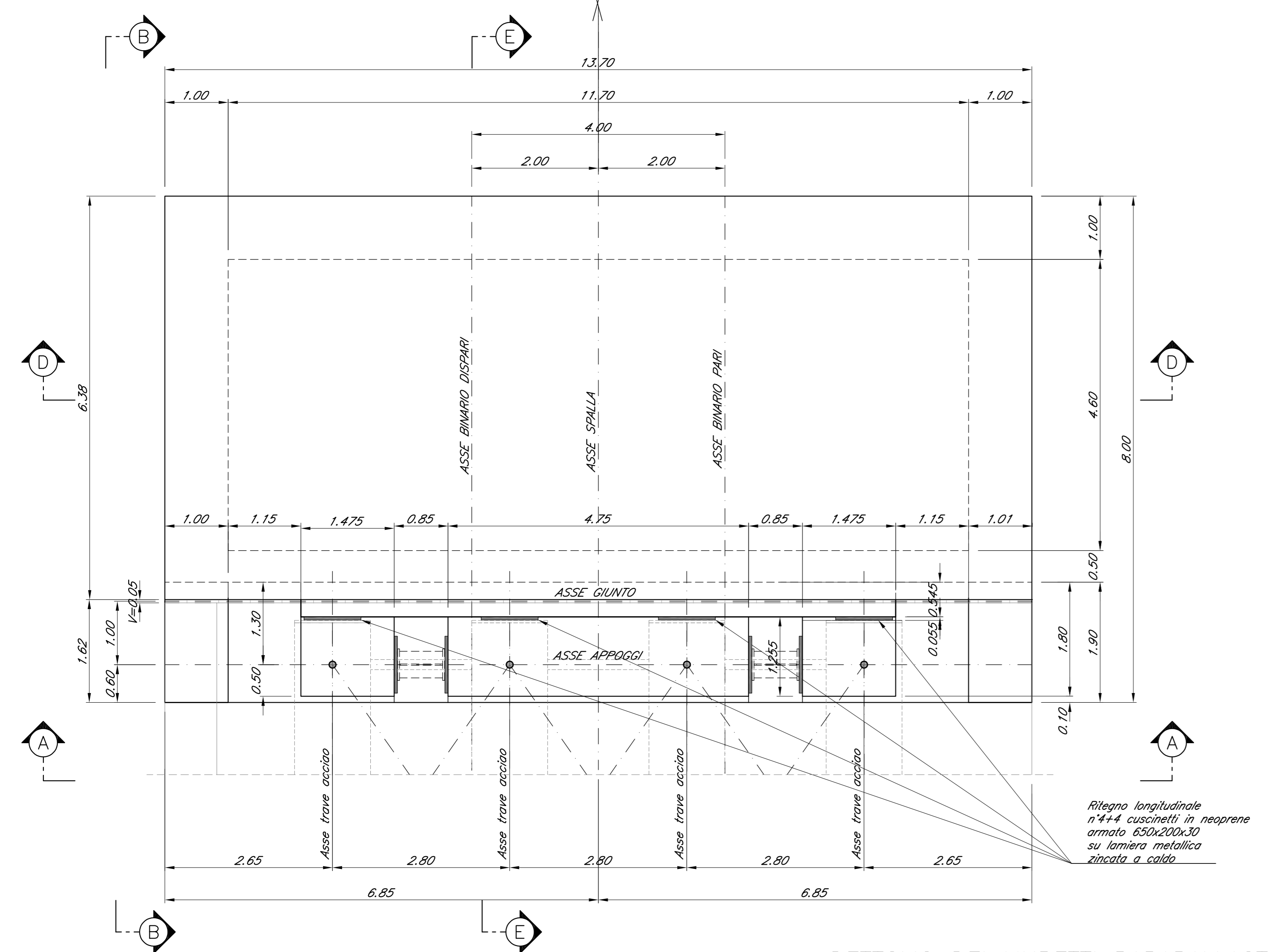
VISTA B-B  
Scala 1:50

DETTAGLIO  
RITEGNO TRASVERSALE E LONGITUDINALE

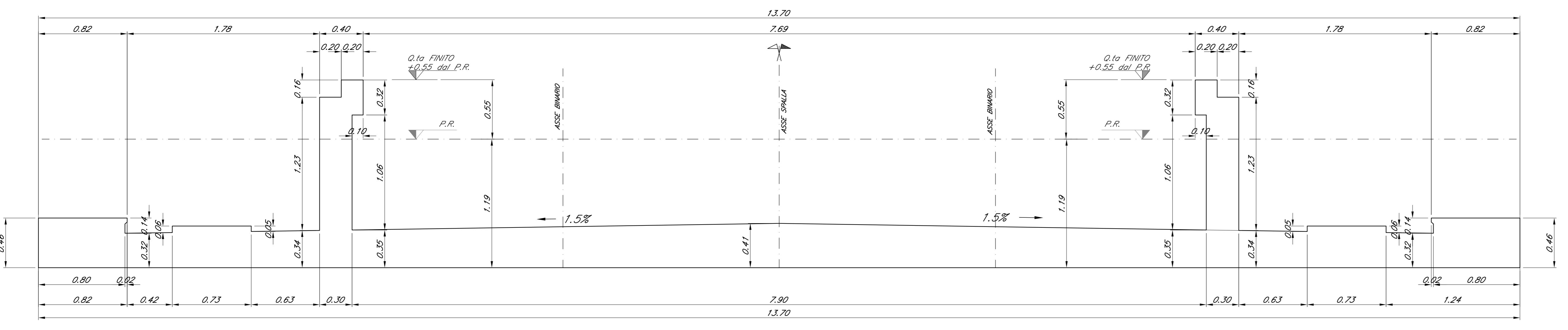


Nota:  
Le quote dei baggii sono indicate e andranno verificate con l'altezza effettiva degli apparecchi di appoggio

VISTA C-C  
Scala 1:50



DETTAGLIO DEI MURETTI PARABALLAST  
Scala 1:20



COMMITTENTE: **RFI** RETI FERROVIARIE ITALIANE GRUPPO FERROVIE DELLO STATO ITALIANE

PROGETTAZIONE: **ITALFERR** GRUPPO FERROVIE DELLO STATO ITALIANE

DIRETTRICE FERROVIARIA MESSINA - CATANIA - PALERMO  
U.O. OPERE CIVILI E GESTIONE DELLE VARIANTI

PROGETTO DEFINITIVO

RADDOPPIO DELLA TRATTA GIAMPILIERI - FIUMEFREDDO  
Lotto 2: Taormina (e) - Giampilieri (e)

VI08 - VIADOTTO ALI  
Carpenteria Spalla A - tav. 1 di 2

SCALA: 1:50/1:20

Revis.	Descrizione	Redatto	Data	Verificato	Data	Approvato	Data	Autorizzato	Data
A	Emissione Esecutiva	CP Studio	Gen. 2018	A.Ferr	Gen. 2018	P. Cipolletti	Gen. 2018		

File: RS2S020082V0004001A.dwg n. Elab.: 2037