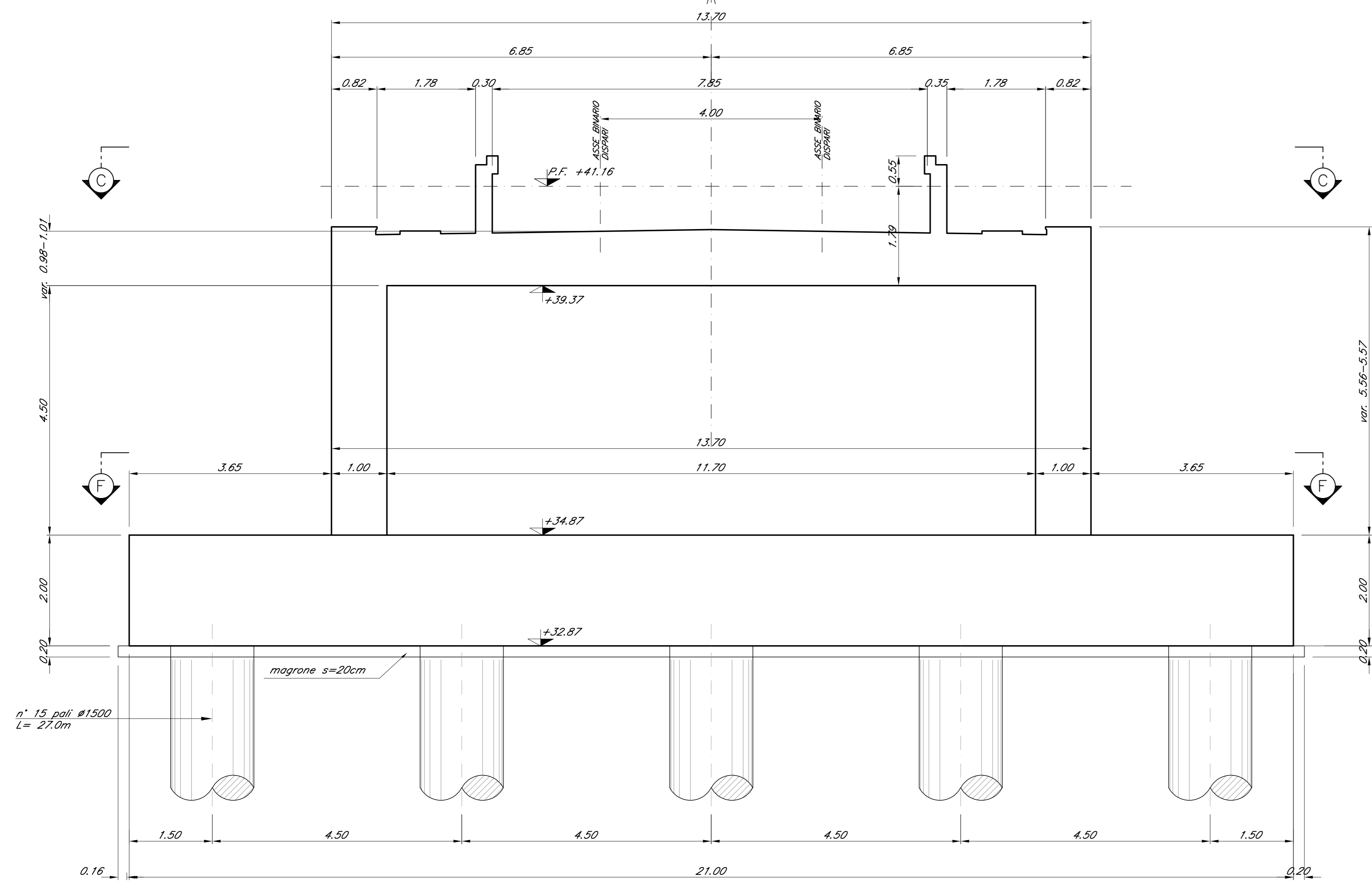
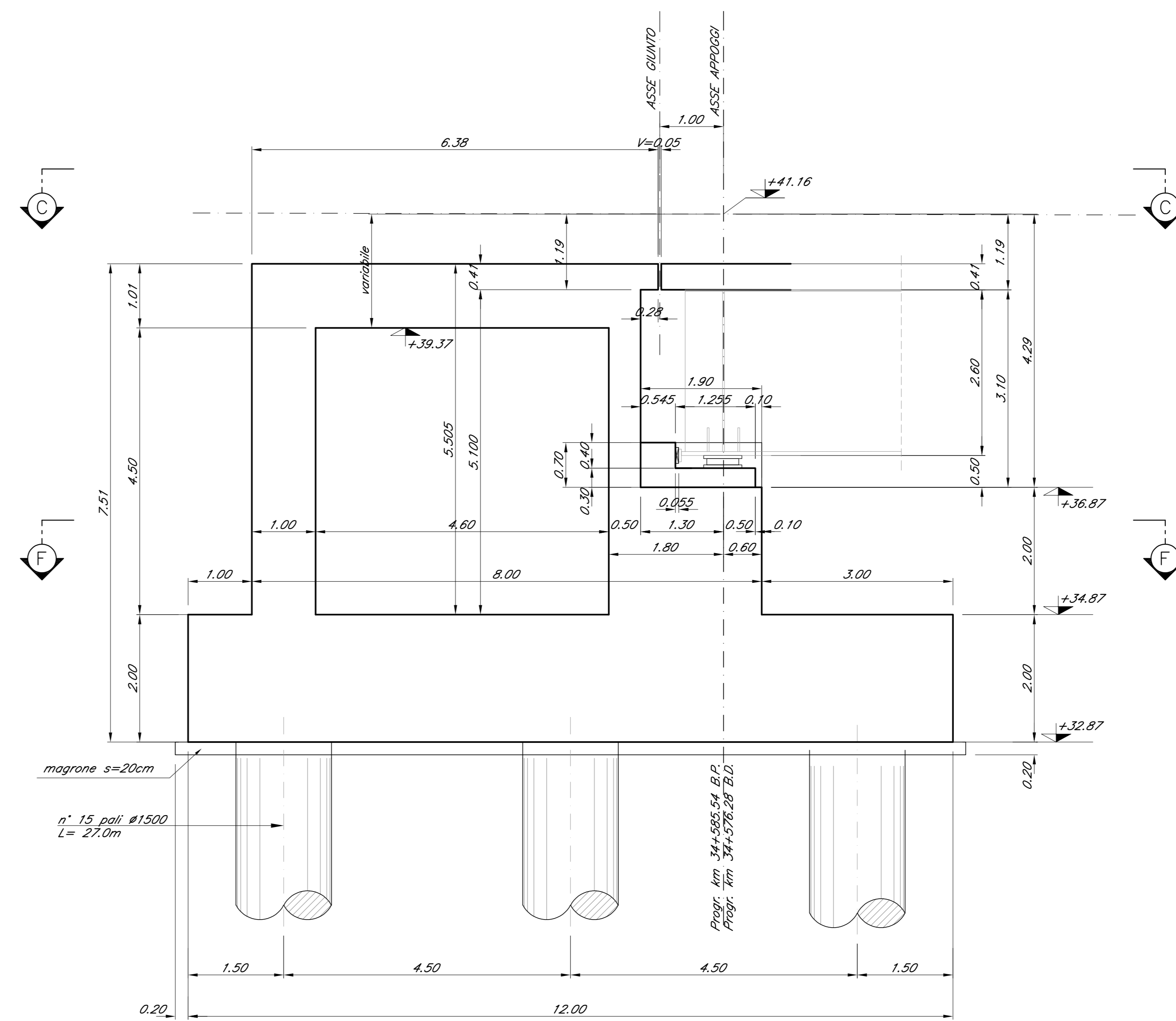


CARPENTERIA SPALLA A
Scala 1:50

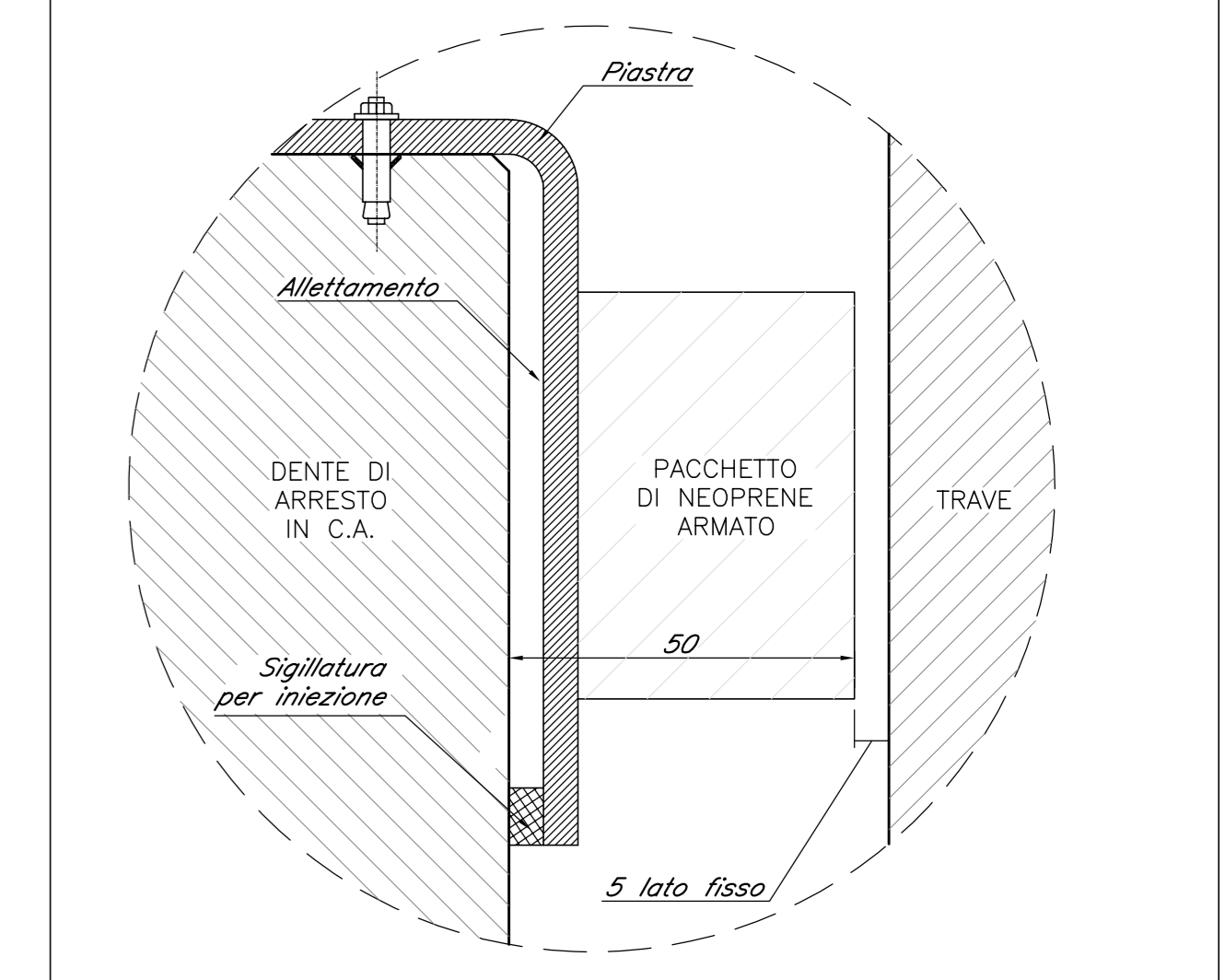
SEZIONE D-D
Scala 1:50



SEZIONE E-E
Scala 1:50

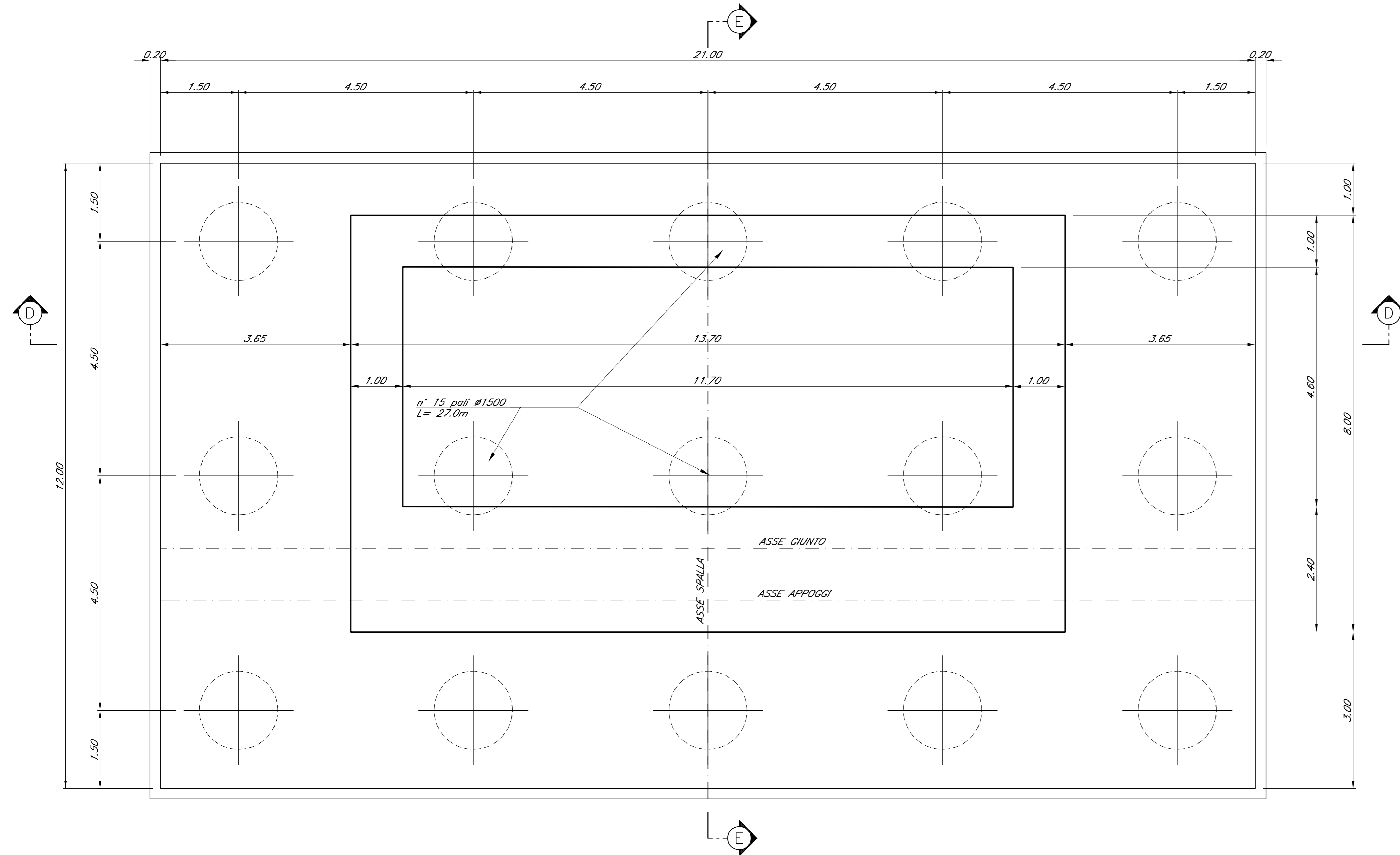


DETTAGLIO
RITEGNO TRASVERSALE E LONGITUDINALE



Nota:
* Le quote dei baggii sono indicate e andranno verificate con l'altezza effettiva degli apparecchi di appoggio

SEZIONE F-F
Scala 1:50



COMMITTENTE:
RFI
RETE FERROVIARIA ITALIANA
GRUPPO FERROVIE DELLO STATO ITALIANE

PROGETTAZIONE:
ITALFERR
GRUPPO FERROVIE DELLO STATO ITALIANE

DIRETTRICE FERROVIARIA MESSINA - CATANIA - PALERMO
U.O. OPERE CIVILI E GESTIONE DELLE VARIANTI

PROGETTO DEFINITIVO

RADDOPPIO DELLA TRATTA GIAMPILIERI - FIUMEFREDDO
Lotto 2: Taormina (e) - Giampileri (e)

VI08 - VIADOTTO ALI'
Carpenteria Spalla A - tav. 2 di 2

SCALA: 1:50

Revis.	Descrizione	Redatto	Data	Verificato	Data	Approvato	Data	Autorizzato	Data
A	Emissione Esecutiva	CP Studio	Genn. 2018	A.Ferrari	Genn. 2018	P. Cigliano	Genn. 2018		

File: RS2S200988V080401A.dwg n. Ebb.: 2038