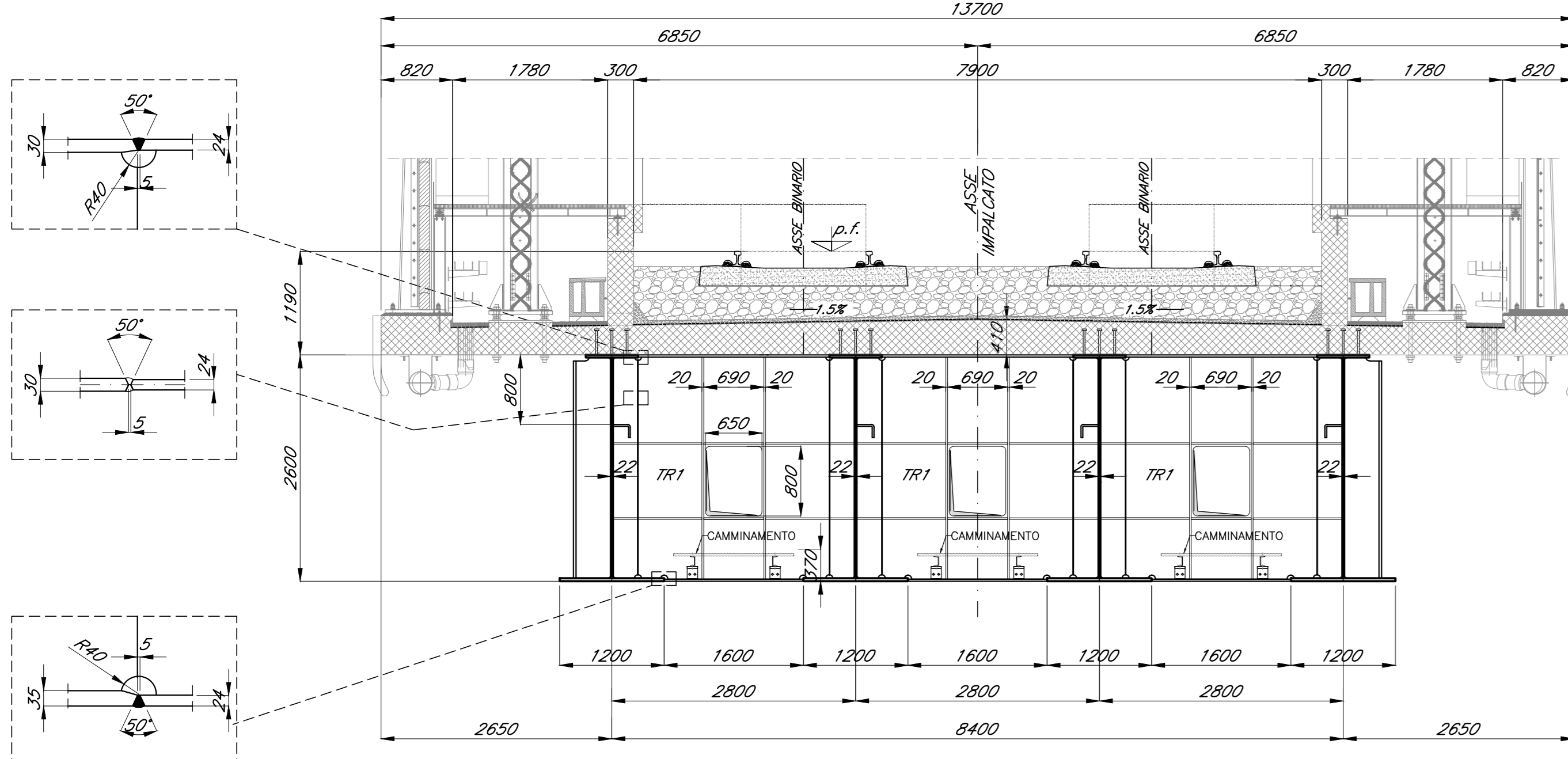
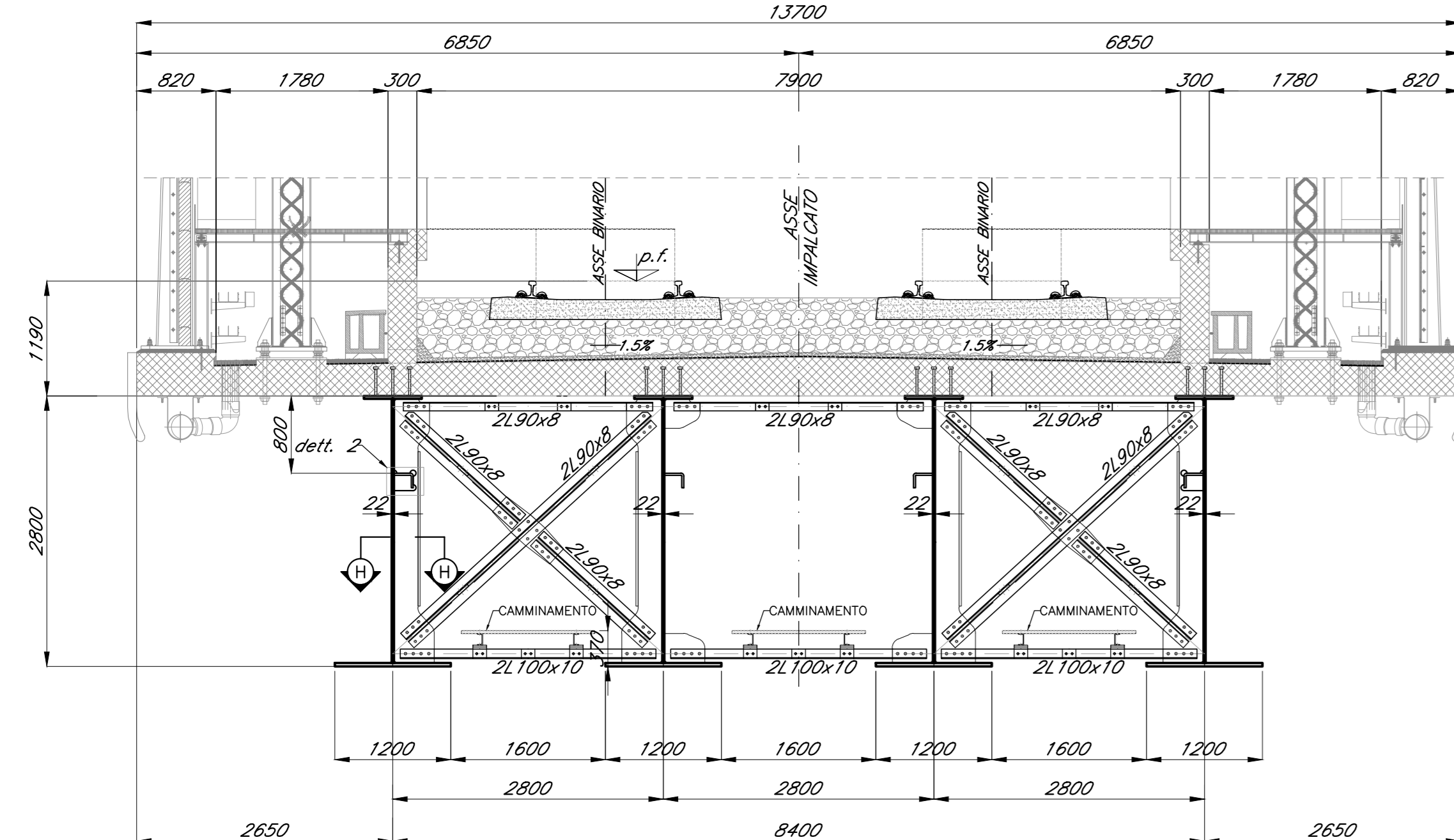


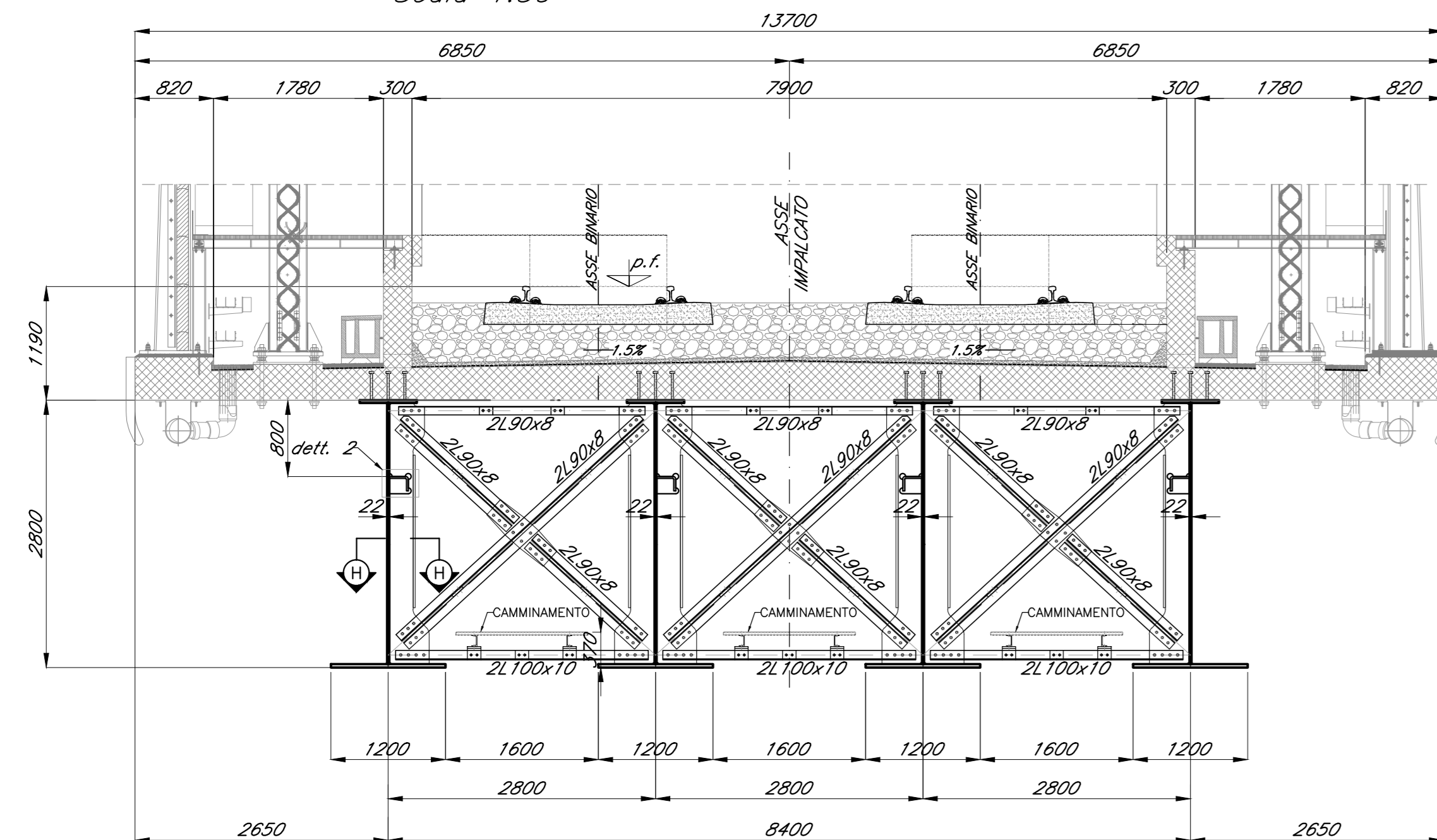
SEZIONE A-A DIAFRAMMA DI APPOGGIO
Scala 1:50



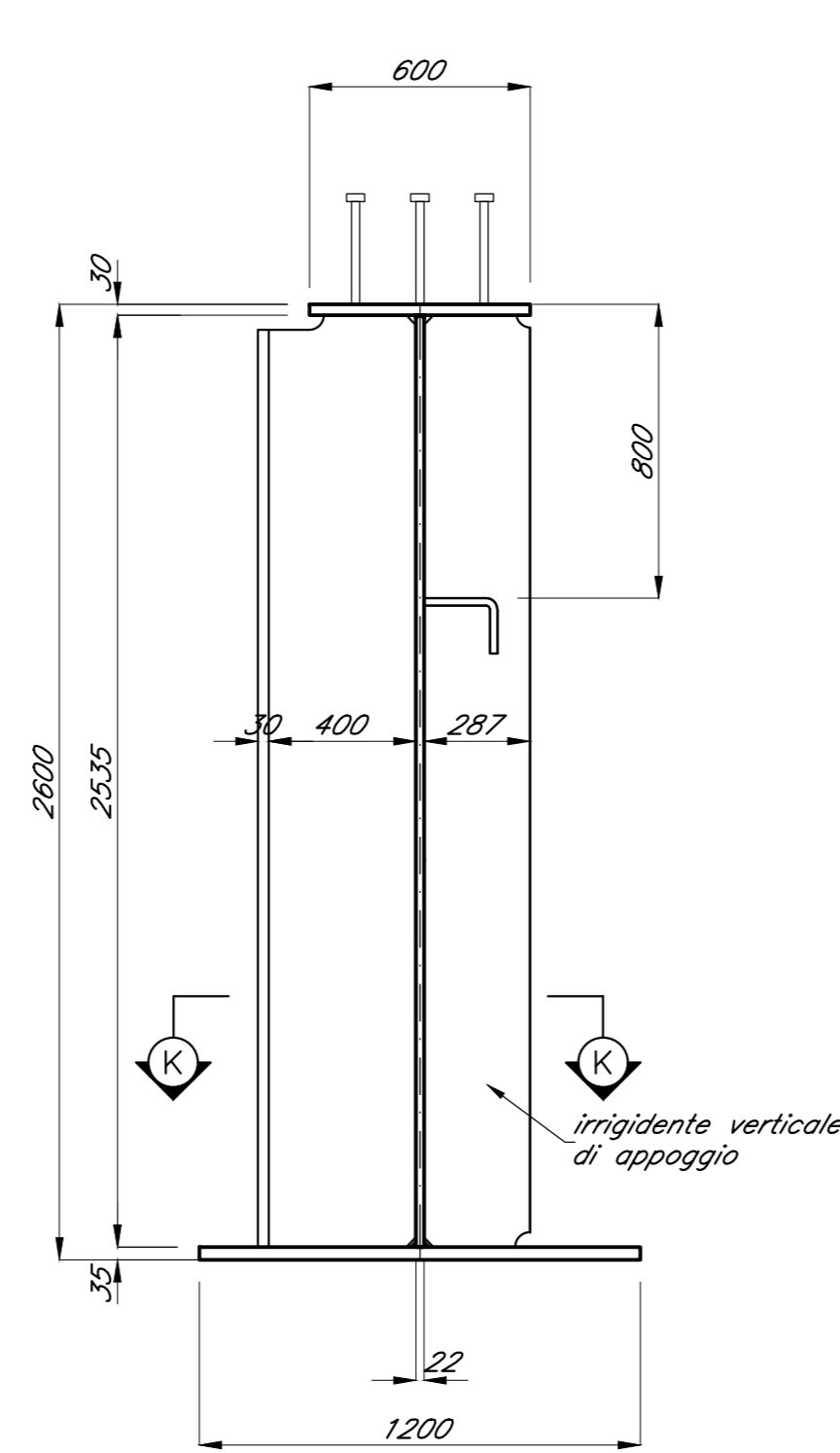
SEZIONE B-B DIAFRAMMA INTERMEDIO 2
Scala 1:50



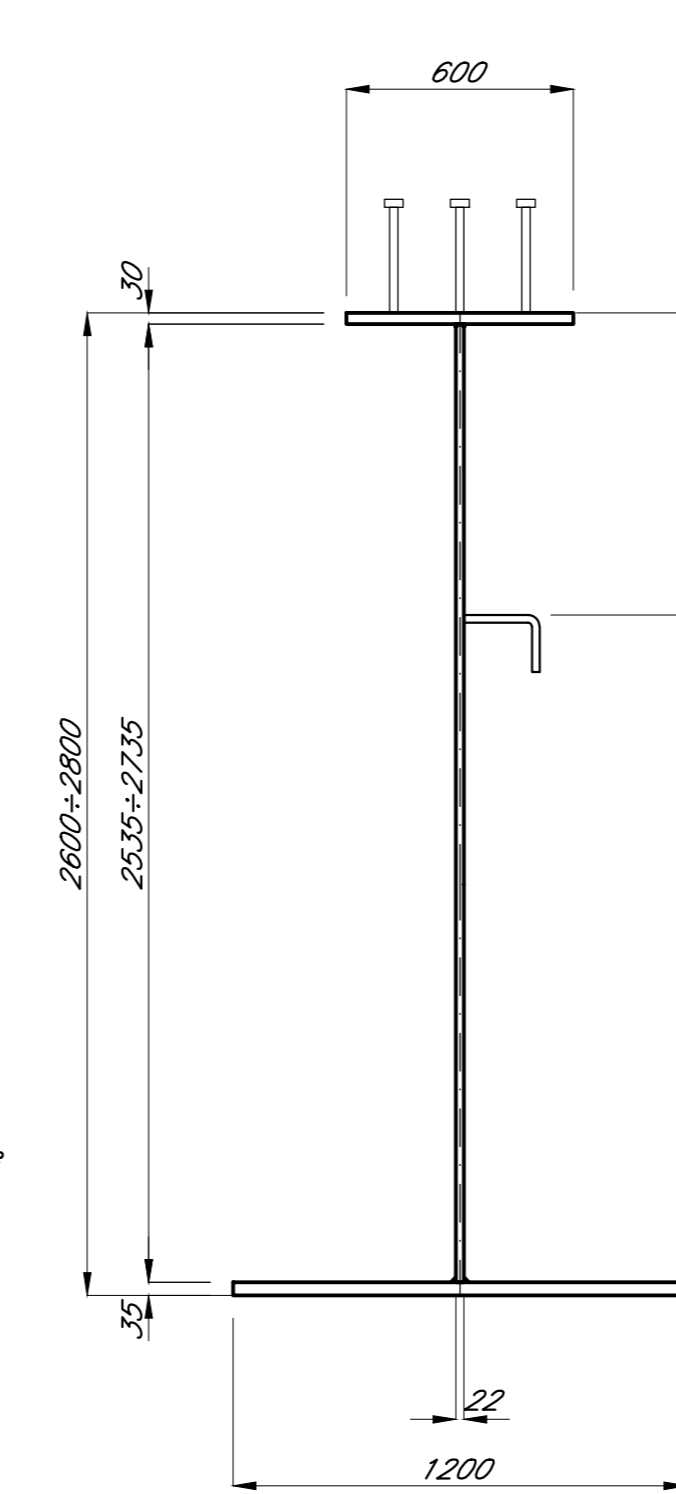
SEZIONE C-C DIAFRAMMA INTERMEDIO 1
Scala 1:50



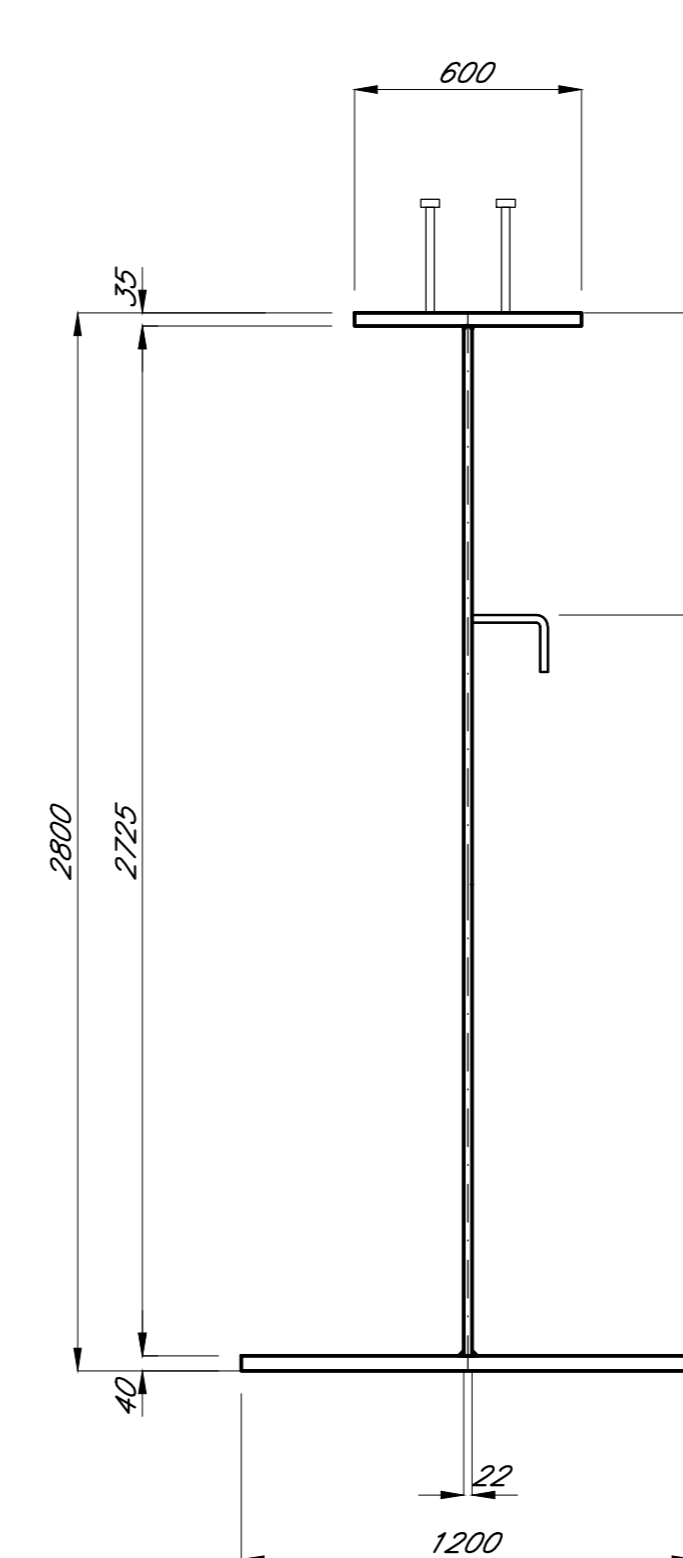
TRAVE T1 - appoggi di spalla
Scala 1:20



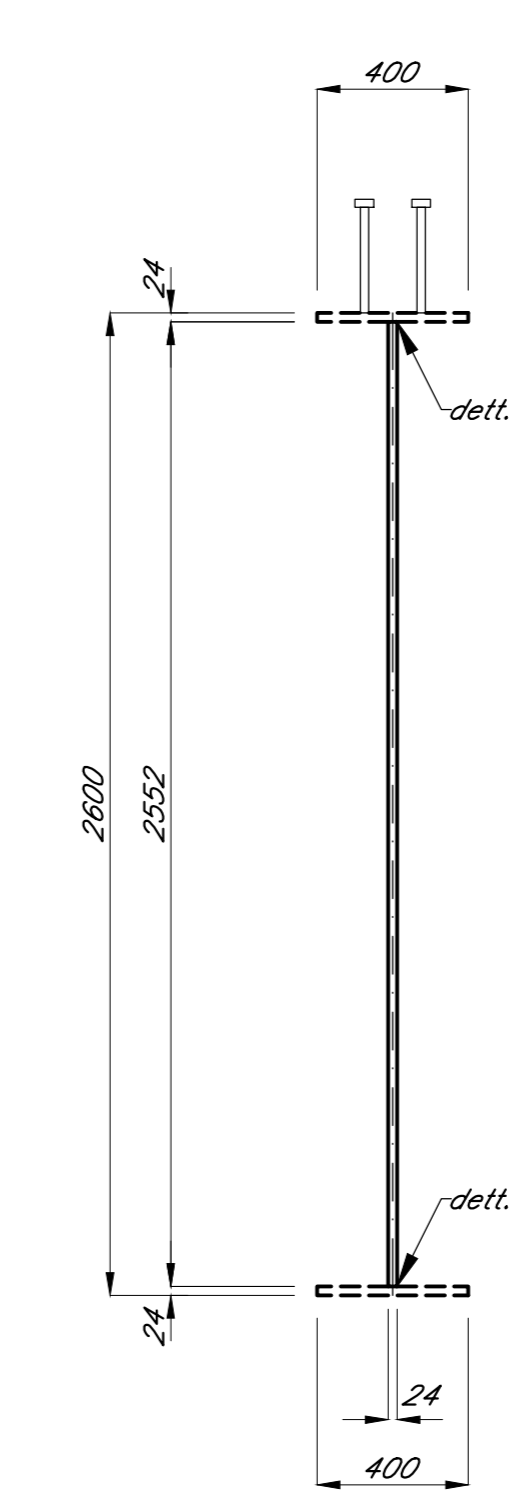
TRAVE T1
Scala 1:20



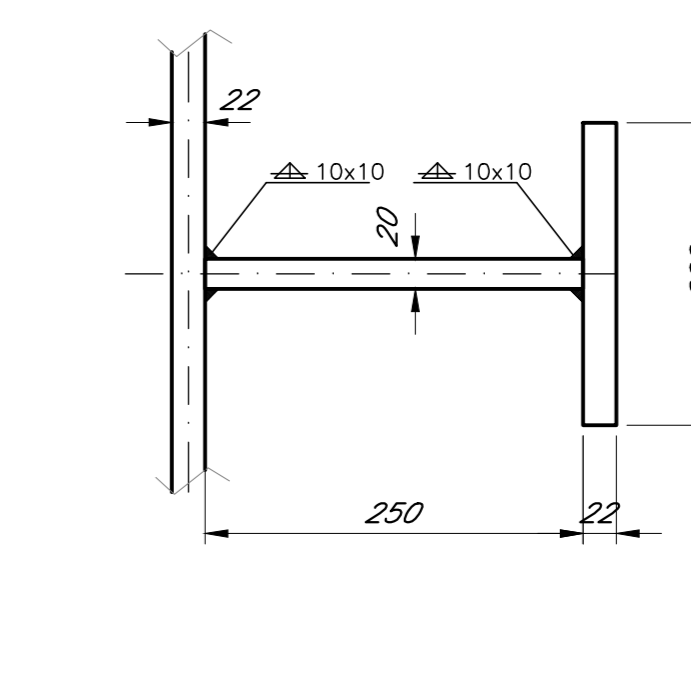
TRAVE T2
Scala 1:20



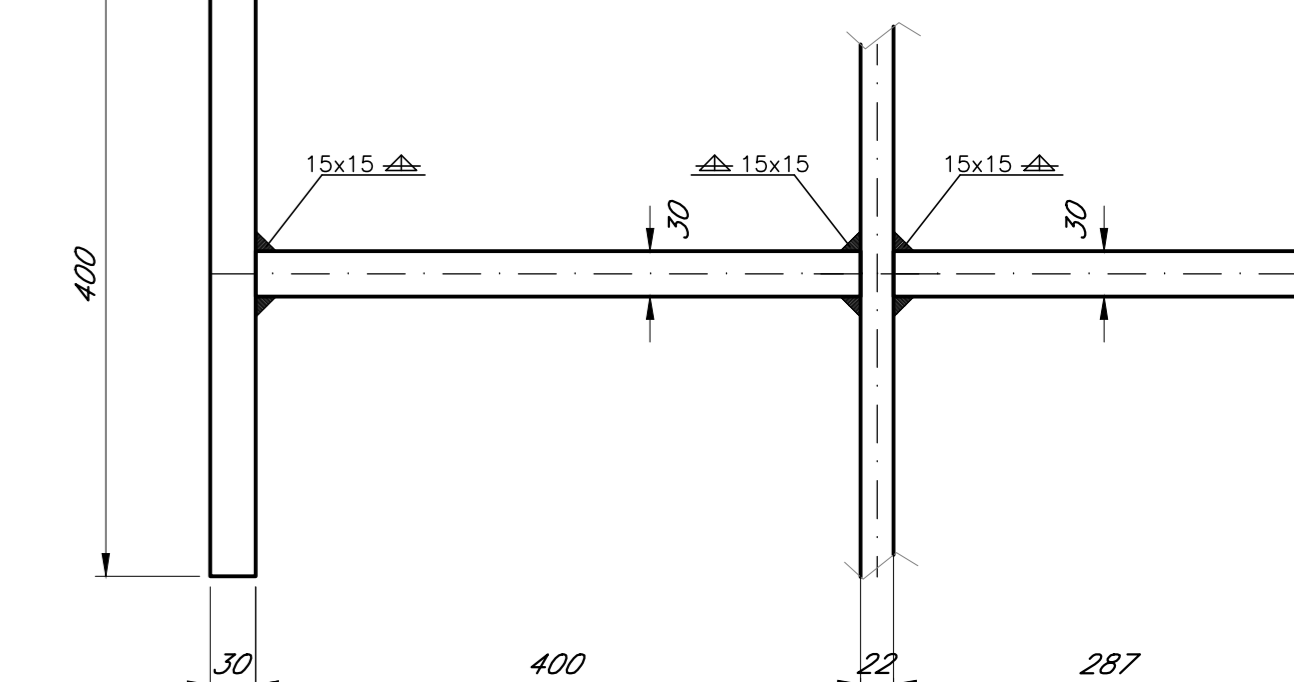
TRAVRSO TR1
Scala 1:20



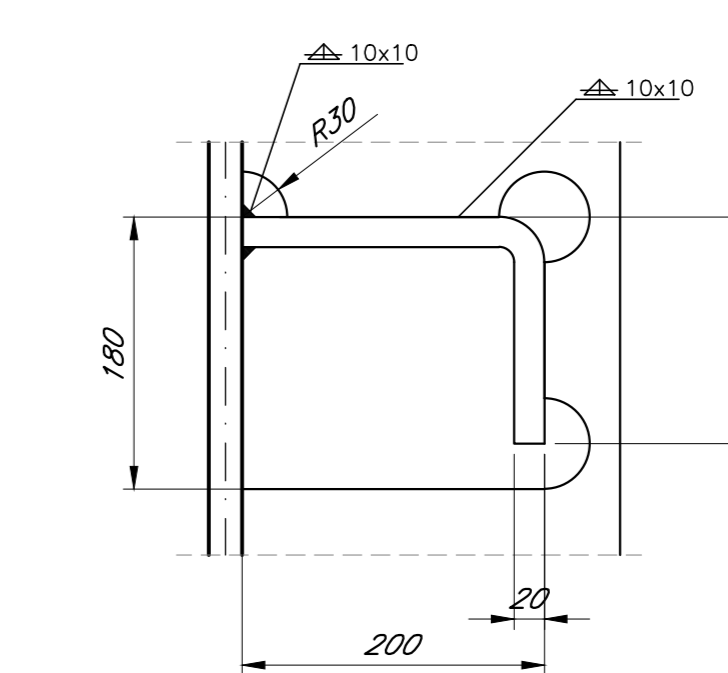
SEZIONE H-H
Scala 1:5



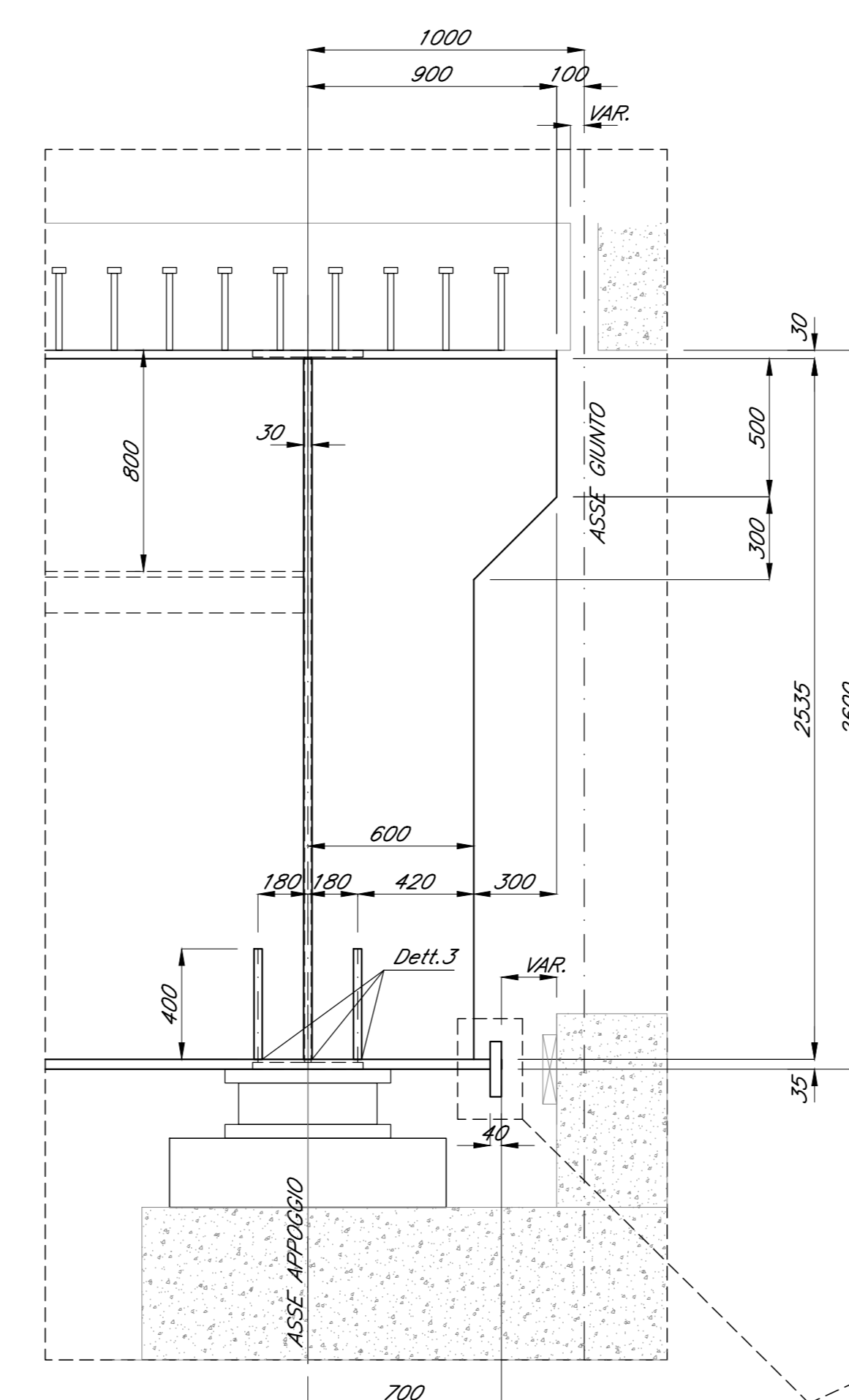
SEZIONE K-K
Scala 1:5



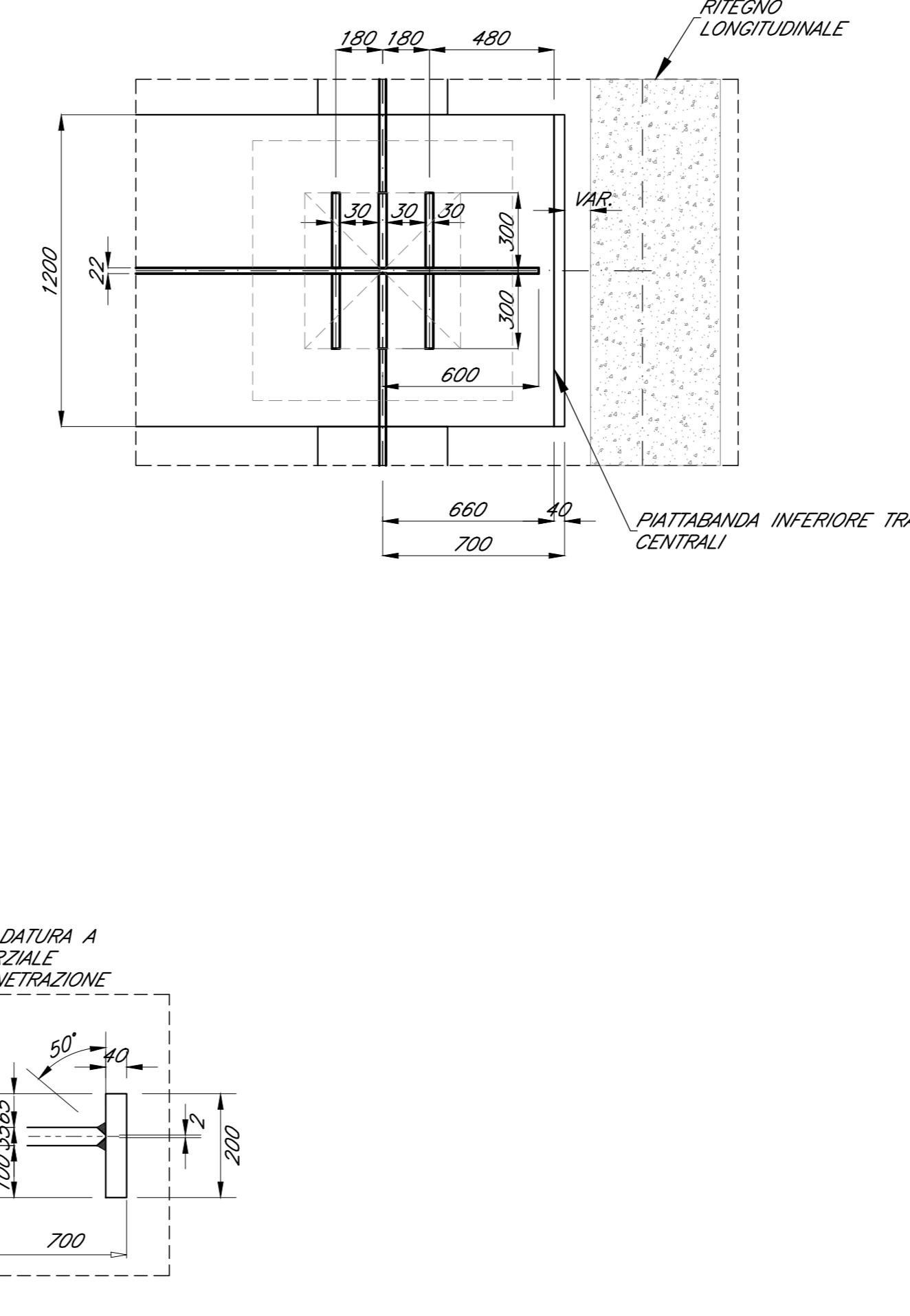
DETTAGLIO 2 (RIBS)
Scala 1:5



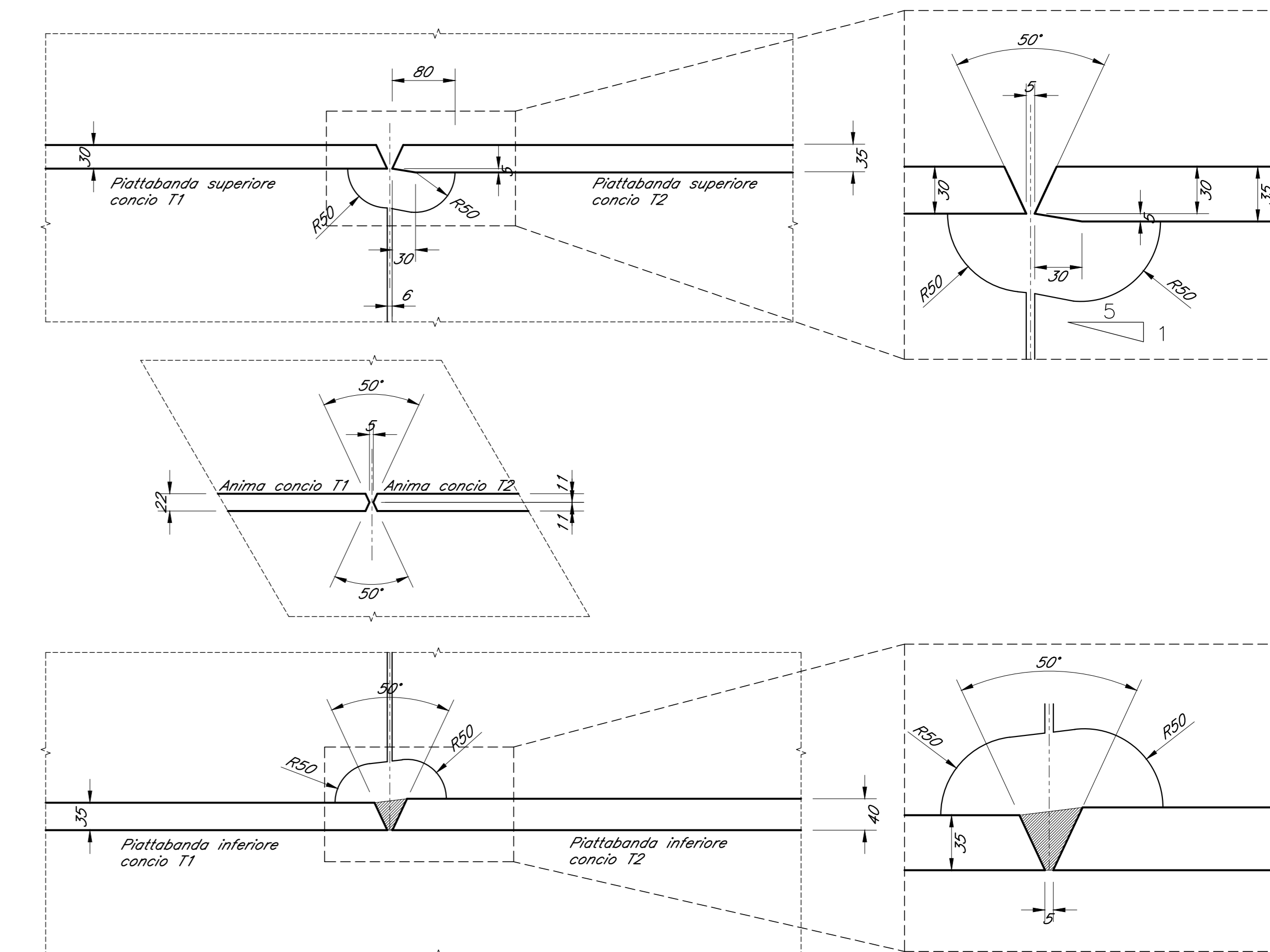
PARTICOLARE 1 - SEZIONE
Scala 1:20



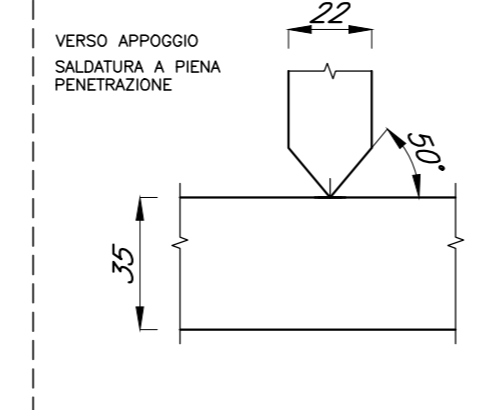
PARTICOLARE 1 - PIANTE
Scala 1:20



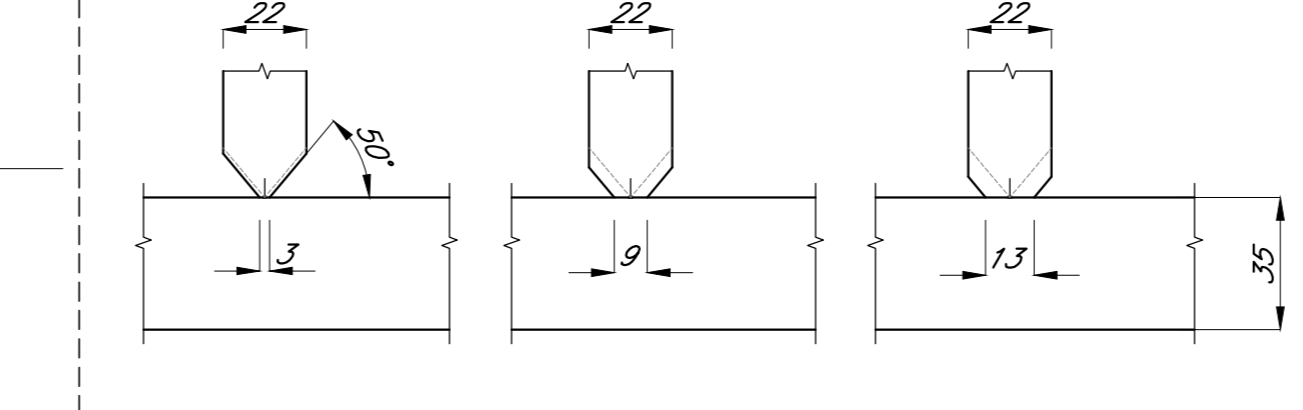
PARTICOLARI SALDATURE GIUNTI TRAVI PRINCIPALI
Scala 1:5



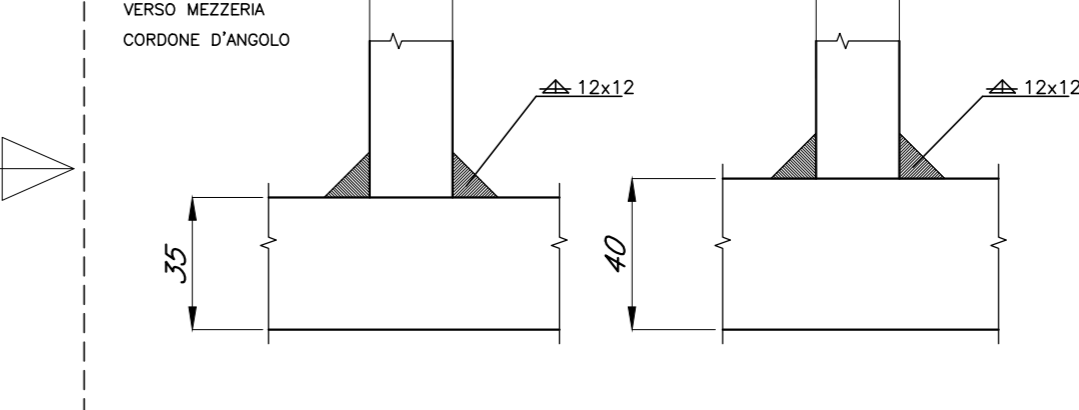
DETTAGLIO 1



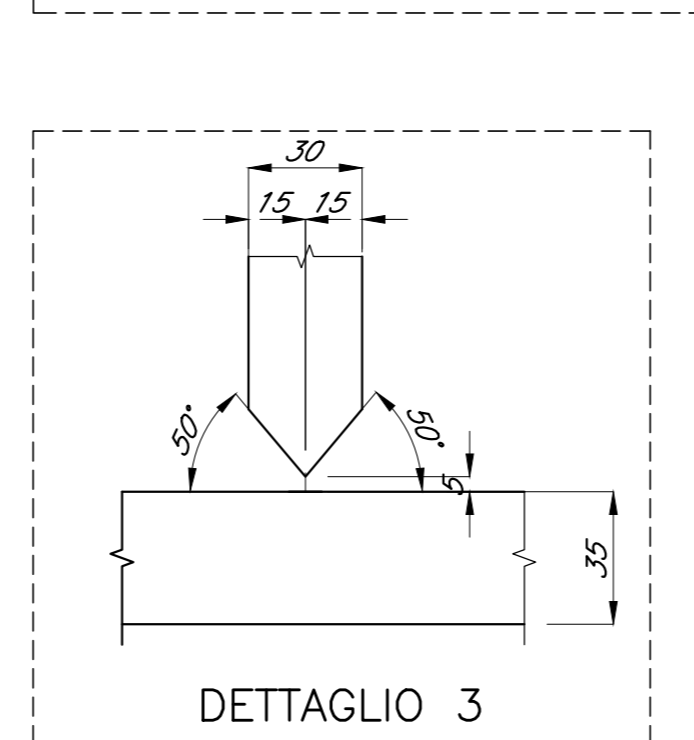
ZONA DI TRANSIZIONE L=300mm



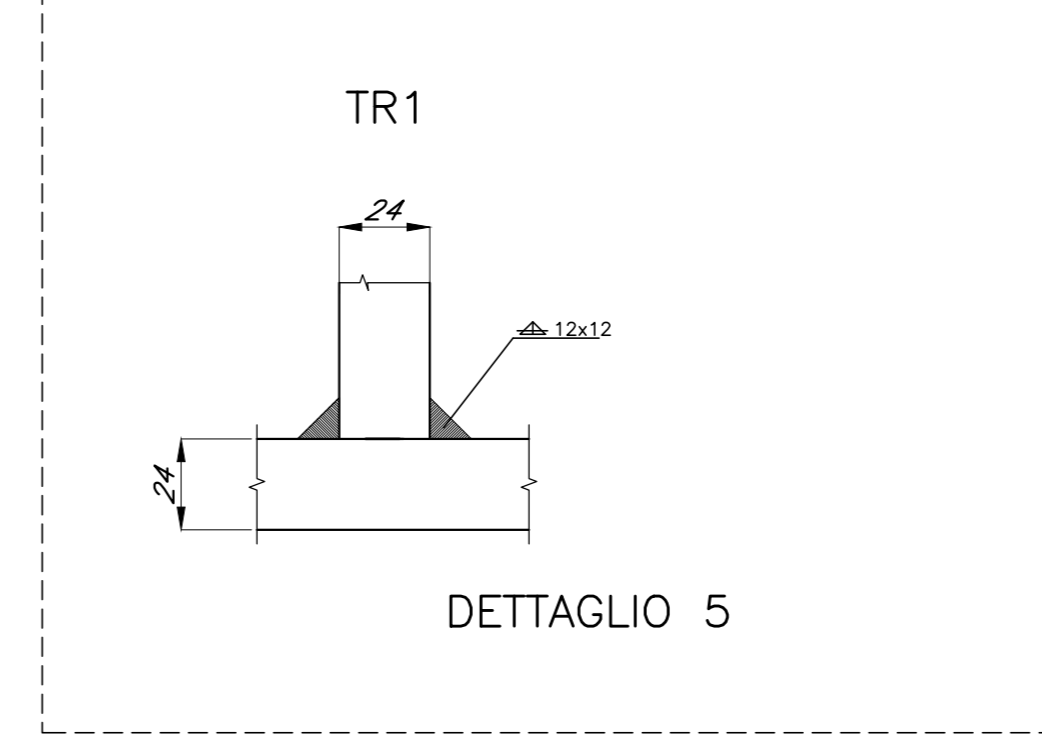
T1 T2



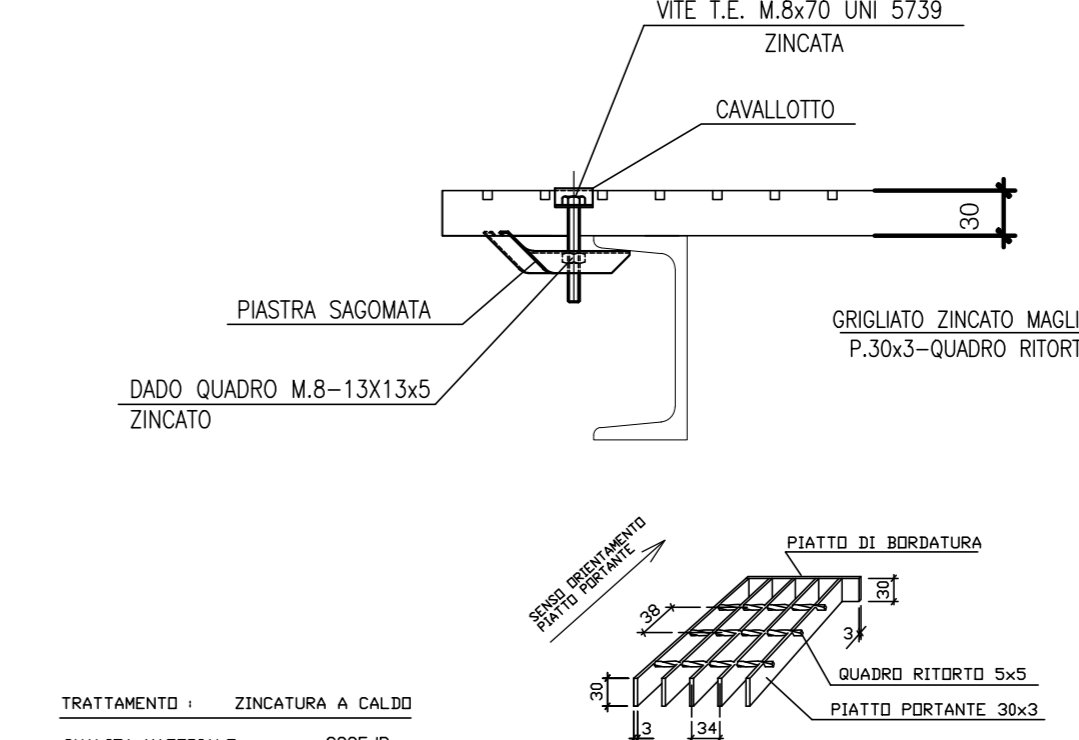
DETTAGLIO 2



TRAVRSO TR1
DETTAGLIO 4



DETTAGLIO 6



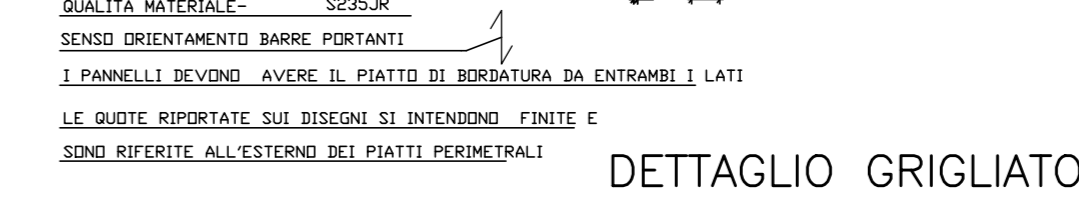
DETTAGLIO 3



TR1
DETTAGLIO 5



DETTAGLIO GRIGLIATO



○	F	APP. D'APPOG. FISSO	-cattolo sferico
⊕	MD	APP. D'APPOG. MULTIDIREZIONALE	-cattolo sferico
⊖	UL	APP. D'APPOG. UNIDIREZIONALE LONGITUDINALE	-cattolo sferico
○	F-RV	APP. D'APPOG. FISSO A RIGIDEZZA VARIABILE	-cattolo sferico
⊖	UT-RV	APP. D'APPOG. UNIDIREZIONALE TRASVERSALE A RIGIDEZZA VARIABILE	-cattolo sferico
⊕	HL	VINCOLO MECCANICO PER SOLI CARICHI ORIZZONTALI	-scorrevole in senso longitudinale
—	RT	RITEGNO TRASVERSALE	-in gomma ornata
—	RL	RITEGNO LONGITUDINALE	-in gomma ornata
□	DT	DENTE DI ARRESTO TRASVERSALE IN C.A.	
□	DTA	DENTE DI ARRESTO TRASVERSALE IN CARPENTERIA METALLICA	
□	DTL	DENTE DI ARRESTO LONGITUDINALE IN CARPENTERIA METALLICA	
□	DL	DENTE DI ARRESTO LONGITUDINALE IN C.A.	

COMMITTENTE: **RFI** RETE FERROVIARIA ITALIANA GRUPPO FERROVIE DELLO STATO ITALIANE

PROGETTAZIONE: **ITALFERR** GRUPPO FERROVIE DELLO STATO ITALIANE

DIRETTRICE FERROVIARIA MESSINA - CATANIA - PALERMO
U.O. OPERE CIVILI E GESTIONE DELLE VARIANTI

PROGETTO DEFINITIVO

RADDOPPIO DELLA TRATTA GIAMPILIERI - FIUMEFREDDO
Lotto 2: Taormina (e) - Giampilieri (e)

V108 - VIADOTTO ALI'
Impalcato misto L=40 m - Sezioni e particolari saldature

SCALA: **VARIE**

COMMESSA LOTTO FASE ENTE TIPO DOC. OPERA/DISCIPLINA PROG. REV.

RS2S 02 D 09 BZ V110807 002 A

Revis.	Descrizione	Redatto	Data	Verificato	Data	Approvato	Data	Autorizzazio	Data
A	Emissione Esecutiva	CP Studio	Gen 2018	F. Bonifazi	Gen 2018	P. Colonna	Gen 2018	A. Vignola	Gen 2018

TREATMENTO: ZINCATURA A CALDO
QUALITÀ MATERIE: S235JR
SENDO ORIENTAMENTO BARRI PORTANTI
I PANNELLI DEVONO AVERE IL PIATTO DI RIBERTAZIONE DA ENTRAMBI I LATI
LE BARRI RIPORTATE SUI DISCHI DI INTRONDO, FINITO C
SONO RIPORTATE ALL'ESTERNO DEI PIATTO PORTANTI

DETTAGLIO GRIGLIATO

File: RS2S0209BZV10807002A.dwg n. Elab: 5044