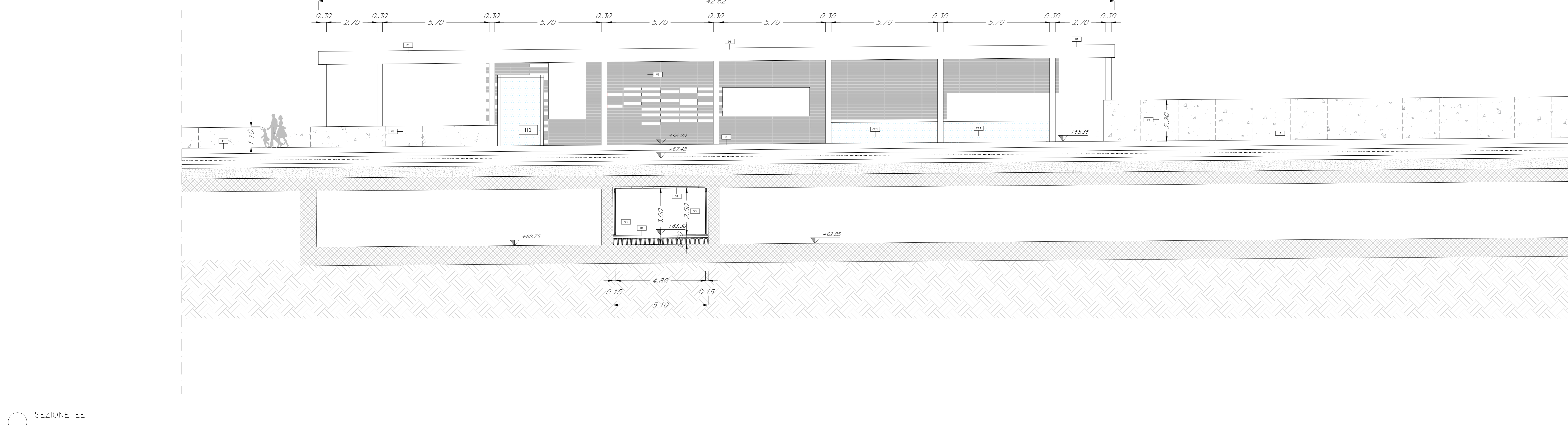
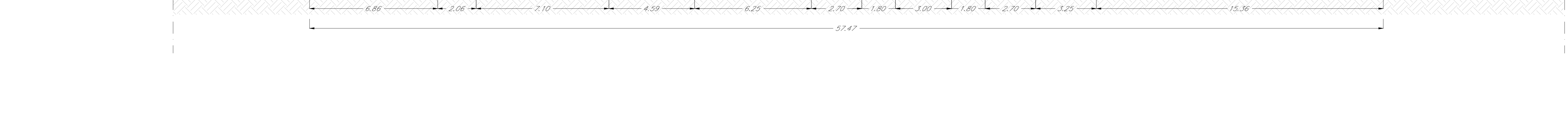


TABELLA FINITURE - SERRAMENTI																			
<table border="1"> <tr> <td>1</td><td>ALTEZZA NETTA ARREDO</td><td>TRG</td><td>SUPERFICIE</td><td>RESIS</td><td>FINITURE</td> </tr> <tr> <td>2</td><td>FINITURA PARETE</td><td></td><td></td><td></td><td></td> </tr> <tr> <td>3</td><td>FINITURA SOFFITTO</td><td></td><td></td><td></td><td></td> </tr> </table>		1	ALTEZZA NETTA ARREDO	TRG	SUPERFICIE	RESIS	FINITURE	2	FINITURA PARETE					3	FINITURA SOFFITTO				
1	ALTEZZA NETTA ARREDO	TRG	SUPERFICIE	RESIS	FINITURE														
2	FINITURA PARETE																		
3	FINITURA SOFFITTO																		
<p>FINITURE PAVIMENTI</p> <p>B1 Pavimentazione in piastrelle di gres fine porcellanato non smaltato e non assorbente, coeff. attrito dinamico > 0,4 dimensioni 30x60x2 cm, posate con specifico collante.</p> <p>B1.2 Chiusura zinco a riempimento porta pavimentazione per coperture poggiate dim. cm 44x44x 8, cm 44x44x 8, cm 44x44x 8, cm 10x44x 8 (c.a. 5%)</p> <p>B2 Rampe di raccordo alla banchina in battuto di c/c rigato sp. 50 mm.</p> <p>B3 Pavimentazione in gres porcellanato posate con specifico collante, dimensioni variabili idonee per la formazione di percorso tattile pianare per disabili visivi, sistema LVE (Logic View Evolution), comprensivo di TACO - RFPD (Pavimento frequentemente identificabile) da collocare sotto la pavimentazione ogni 60 cm.</p> <p>B4 Pavimentazione gradone scala di gres fine porcellanato non smaltato e non assorbente, posate con specifico collante, coeff. attrito dinamico > 0,4 cm. 30x60x2 cm.</p> <p>B5 Pavimento liscio spaccato (portanza 10.000 N/m²) in lastre adespontate di marmo lapideo ad alta resistenza meccanica e durabilità (dim. 60x60 cm sp. almeno 2 cm), finitura superficiale in pvc antiscivolo, posate su sostegno in acciaio zincato. Trattamento antipolvere della superficie sottostante.</p> <p>B6 Pavimentazione in piastrelle di gres porcellanato, smaltato ed inaccostabile posate con specifico collante, coeff. attrito dinamico > 0,4 cm. 60x60x1,4 cm.</p>		<p>MURATURE</p> <p>M1 Parete costituita da blocchi cavi prefabbricati in conglomerato normale di cemento vibrocompreso (sp. 30cm) tipo porcon. Con idonei rinforzi verticali ed orizzontali per muratura in zona sismica e per l'ancoraggio della sottostuttura dei pannelli di rivestimento - isolato esterno in poliestere isofon.</p> <p>M2 Parete costituita da blocchi cavi prefabbricati in conglomerato normale di cemento vibrocompreso fessato e isolato in poliestere isofon.</p> <p>M3 Parete in blocchi forati di conglomerato di argilla espansa, sp. 10 cm.</p> <p>M4 Parete in blocchi forati di conglomerato di argilla espansa, sp. 12 cm.</p>																	
<p>CORDELLI</p> <p>E1 Elementi prefabbricati in calcestruzzo vibrato armato con rete elettrosaldata di Tipo 2 - Convento marciapiede.</p>		<p>INFISSI</p> <p>P1 Porta esterna blindata a 2 ante(*) in acciaio corten con caratteristiche antirumore, centine antirisonanza, serramenti di sicurezza a chiave, maniglia antipanco, so maniglia e la camera sono costituite in alluminio in tinta con la porta (dim. 200x220 cm).</p> <p>P2 Porta interna ad un battente, dim. 70x220cm.</p> <p>P3 Porta interna scorrevole - dim. 90x220cm.</p> <p>P4 Porta interna ad un battente - dim. 100x220cm.</p> <p>C01 Cassetto esterno composto da una struttura a pannelli in lamiera di acciaio corten. Dispositivo per l'apertura e chiusura, serratura di sicurezza e caratteristiche antirumore classe 2 dim variabili.</p> <p>F1 Parete vetrata di sicurezza con caratteristiche anticadute termiche, antirumore, centine antirisonanza, serramenti di sicurezza a chiave, maniglia antipanco, so maniglia e la camera sono costituite in alluminio in tinta con la porta (dim. 200x220 cm).</p>																	
<p>FINITURE E RIVESTIMENTI PARETI</p> <p>V1 Intonaco liscio per interni intagliato con dispendio a base di resina silicea e rete in fibra di vetro (portantissimo).</p> <p>V2 Intonaco liscio per interni completo di rete in fibra di vetro (portantissimo).</p> <p>V3 Rivestimento in lastre di gres porcellanato 30x60cm sp. 2cm su stucco per un h di 2,10 m.</p> <p>V4 Rivestimento in lastre di cemento fibrorinforzato composto ecologico compresso, sp. 8 mm, pigmentato in massa, con trattamento HR (High Resistance) per la protezione contro graffi e intrattanti, completo di sottostuttura metallica.</p> <p>V5 Rivestimento esterno in doghe di cemento fibrorinforzato composto ecologico compresso, sp. 12 mm, con pernacole di foratura per il 18% pigmentato in massa, con trattamento HR (High Resistance) per la protezione contro graffi e intrattanti, completo di sottostuttura metallica.</p> <p>V6 Rivestimento esterno in lastre di cemento fibrorinforzato composto ecologico compresso, sp. 12 mm, pigmentato in massa, con trattamento HR (High Resistance) per la protezione contro graffi e intrattanti, completo di sottostuttura metallica per placaggio su manufatto.</p> <p>V7 Rivestimento esterno in lastre di calcestruzzo rinforzato con fibra di vetro (GRG), con trattamento siliceo idrorepellente e anti-graffi alla superficie a vista, completo di telaio metallico di sostegno, staffature e bullonerie per l'ancoraggio alle strutture.</p> <p>V8 Rivestimento esterno in lastre di calcestruzzo rinforzato con fibra di vetro (GRG), con pernacole di foratura per il 18% con trattamento siliceo idrorepellente e anti-graffi alla superficie a vista, completo di telaio metallico di sostegno, staffature e bullonerie per l'ancoraggio alle strutture.</p> <p>V9 Rivestimento esterno realizzato con doghe in lamiera di acciaio Corten in pannelli di sp. 15/10, su sottostuttura in acciaio.</p> <p>V0 Rivestimento esterno realizzato in pannelli in lamiera di acciaio Corten in pannelli di sp. 15/10 su sottostuttura in acciaio.</p>		<p>OPERE METALLICHE</p> <p>C1 Cornicione doppio compresso e staffato, Ø40 mm sp. 2mm, in acciaio inox.</p> <p>C2 Pannello banchina con montanti sagomati, fondo orizzonti e tubolari Ø50mm in acciaio inox spaccato (304mm).</p> <p>C3 Zoccolo in acciaio inox a vista, con disegno continuo Ø40 mm, in acciaio inox Classe 304 (304mm).</p> <p>C4 Zoccolo con canter di acciaio inox h=20 cm, sp. 8/10.</p> <p>C5 Lamiera in acciaio zincato per sovrapposizione e canter di bordo, spessore 5/10 mm.</p> <p>C6 Scatole di rivestimento in materiale composto tipo Aluobond.</p> <p>C7 Discendente di 100 in lamiera di acciaio inox con parapetto.</p> <p>C8 Rivestimento composto da una struttura a pannelli in lamiera zincata e verniciata microforata su disegno h 2,0m.</p> <p>C9 Sistema anticadute conforme alla norma EN 959:2012. Linea vita, completa di punti di ancoraggio singoli.</p>																	
<p>FINITURE SOFFITTI</p> <p>S1 Intonaco grezzo con malta fine di colore sporca e pezzatura trita a filatoio, rifinito con sovrastucco strato di circa 2mm di malta per scalfi levigati e liscio, completato con ciclo di pitture acriliche a due riprese con eventuale lustratura fosforescente e lussivo (grime) di sottofondo a base acquosa.</p> <p>S2 Controsoffitto modulare in lastre di cartongesso sp. 15 mm lacerato con vernice di sostegno metallica.</p> <p>S3 Carosellata metallica a pannelli di dimensioni 50x180cm su struttura secondaria e pannello in acciaio zincato con guida di 27,5cm e profilo C 20x27mm ad intesa non superiore a 500 mm, con malfessatura in lana di vetro dello sp. 25 mm.</p> <p>S4 Compositivo in lastre di cemento fibrorinforzato composto ecologico compresso, sp. 12 mm, pigmentato in massa, con trattamento HR High Resistance per la protezione contro graffi e intrattanti, completo di sottostuttura metallica.</p>		<p>OPERE METALLICHE</p> <p>C1 Cornicione doppio compresso e staffato, Ø40 mm sp. 2mm, in acciaio inox.</p> <p>C2 Pannello banchina con montanti sagomati, fondo orizzonti e tubolari Ø50mm in acciaio inox spaccato (304mm).</p> <p>C3 Zoccolo in acciaio inox a vista, con disegno continuo Ø40 mm, in acciaio inox Classe 304 (304mm).</p> <p>C4 Zoccolo con canter di acciaio inox h=20 cm, sp. 8/10.</p> <p>C5 Lamiera in acciaio zincato per sovrapposizione e canter di bordo, spessore 5/10 mm.</p> <p>C6 Scatole di rivestimento in materiale composto tipo Aluobond.</p> <p>C7 Discendente di 100 in lamiera di acciaio inox con parapetto.</p> <p>C8 Rivestimento composto da una struttura a pannelli in lamiera zincata e verniciata microforata su disegno h 2,0m.</p> <p>C9 Sistema anticadute conforme alla norma EN 959:2012. Linea vita, completa di punti di ancoraggio singoli.</p>																	
<p>FINITURE COPERTURE</p> <p>D1 Rivestimento esterno realizzato in pannelli sandwich in poliestere, con profilo grezzo.</p> <p>D2 Sistema di rivestimento composto, intonaco, finitura in doghe in lamiera di acciaio Corten. Estradosso, rivestimento in pannelli in poliestere.</p> <p>D3 Pacchetto di copertura ghisa di protezione su manto della pendente in conglomerato cementizio alleggerito (sp. 8cm), impermeabilizzazione con guaina bituminosa (2 strati 4x4mm), strato di isolamento in polistirene (sp. 50 mm), barriera di vapore.</p> <p>D4 Brise-soleil costituito da elementi in alluminio e sottostuttura in alluminio.</p>		<p>OPERE METALLICHE</p> <p>C1 Cornicione doppio compresso e staffato, Ø40 mm sp. 2mm, in acciaio inox.</p> <p>C2 Pannello banchina con montanti sagomati, fondo orizzonti e tubolari Ø50mm in acciaio inox spaccato (304mm).</p> <p>C3 Zoccolo in acciaio inox a vista, con disegno continuo Ø40 mm, in acciaio inox Classe 304 (304mm).</p> <p>C4 Zoccolo con canter di acciaio inox h=20 cm, sp. 8/10.</p> <p>C5 Lamiera in acciaio zincato per sovrapposizione e canter di bordo, spessore 5/10 mm.</p> <p>C6 Scatole di rivestimento in materiale composto tipo Aluobond.</p> <p>C7 Discendente di 100 in lamiera di acciaio inox con parapetto.</p> <p>C8 Rivestimento composto da una struttura a pannelli in lamiera zincata e verniciata microforata su disegno h 2,0m.</p> <p>C9 Sistema anticadute conforme alla norma EN 959:2012. Linea vita, completa di punti di ancoraggio singoli.</p>																	



COMMITTENTE:

RFI
GRUPPO FERROVIARIA ITALIANA

PROGETTAZIONE:

ITALFERR
GRUPPO FERROVIARIO ITALIANO

DIRETTRICE FERROVIARIA MESSINA - CATANIA - PALERMO
UO ARCHITETTURA STAZIONI E TERRITORIO

PROGETTO DEFINITIVO

RADDOPPIO DELLA TRATTA GIAMPILIERI - FIUMEFREDDO
Lotto 1: Fiumefreddo (I) - Taormina (I) / Letojanni

Fermata di ALCANTARA - GIARDINI NAXOS
Pianta quota strada e prospetto

SCALA: 1:100

COMMESSA	LOTTO	FASE	ENTE	TIPO DOC.	OPERA/DISCIPLINA	PROGR.	REV.
RIS2S	01	D	44	PA	FV0200	003	B

Revis.	Descrizione	Redatto	Data	Verificato	Data	Approvato	Data	Autorizzato	Nota
A	Emissione Esecutiva	R. Smalione	07/2017	A. Ruffino	07/2017	P. Colonna	07/2017	R. Manno	
B	Consegna al CSLPP	R. Smalione	07/2018	A. Ruffino	07/2018	P. Colonna	07/2018	R. Manno	

File: K25201D44PAV02000038.dwg n. Ediz: 2080