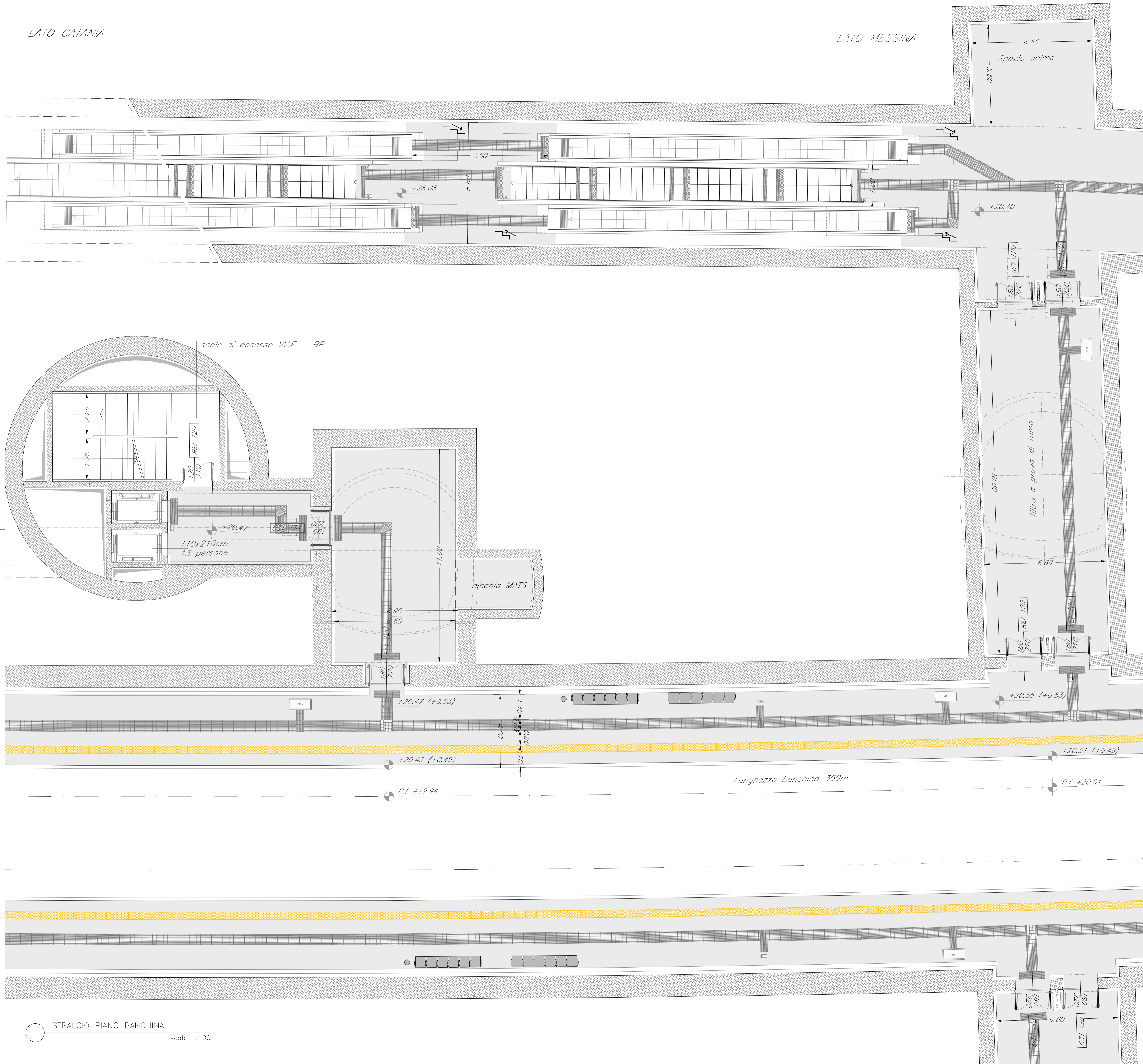
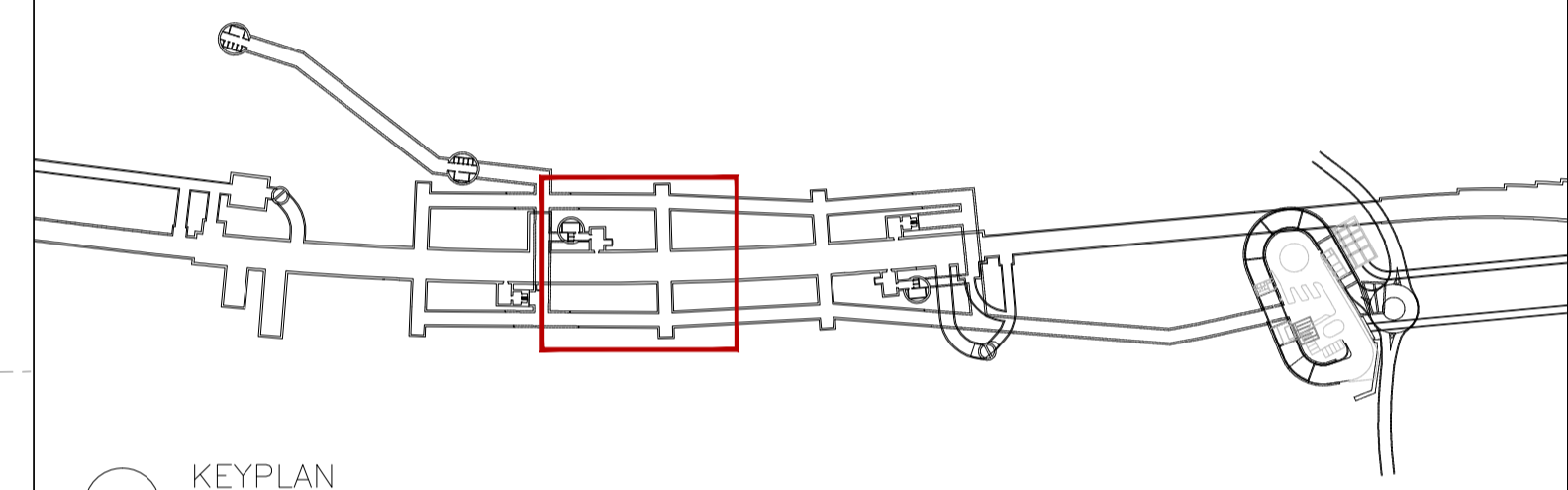


LATO CATANIA

LATO MESSINA



N.B. Strutture, tecnologie e impianti compresi i drenaggi si rimanda agli elaborati specialistici.



KEYPLAN

COMMITTENTE:

PROGETTAZIONE:

**DIRETTRICE FERROVIARIA MESSINA - CATANIA - PALERMO  
 UO ARCHITETTURA STAZIONI E TERRITORIO**

**PROGETTO DEFINITIVO**

**RADDOPPIO DELLA TRATTA GIAMPILIERI - FIUMEFREDDO  
 Lotto 1: Fiumefreddo (i) - Taormina (i) / Letojanni**

**Stazione di TAORMINA**  
 Stralcio pianta quota banchina

SCALA :  
 1:100

COMMESSA	LOTTO	FASE	ENTE	TIPO DOC.	OPERA/DISCIPLINA	PROGR.	REV.
RS2S	01	D	44	PA	FV0300	001	B

Revis.	Descrizione	Redatto	Data	Verificato	Data	Approvato	Data	Autorizzato	Data
A	Emissione Esecutiva	R. Smaldone	ott. 2017	C. Valeri	ott. 2017	P. Carlesimo	ott. 2017	R. Marino	
B	Consegna al CSLLPP	R. Smaldone	Gen. 2018	C. Valeri	Gen. 2018	P. Carlesimo	Gen. 2018		

STRALCIO PIANO BANCHINA  
 scala 1:100