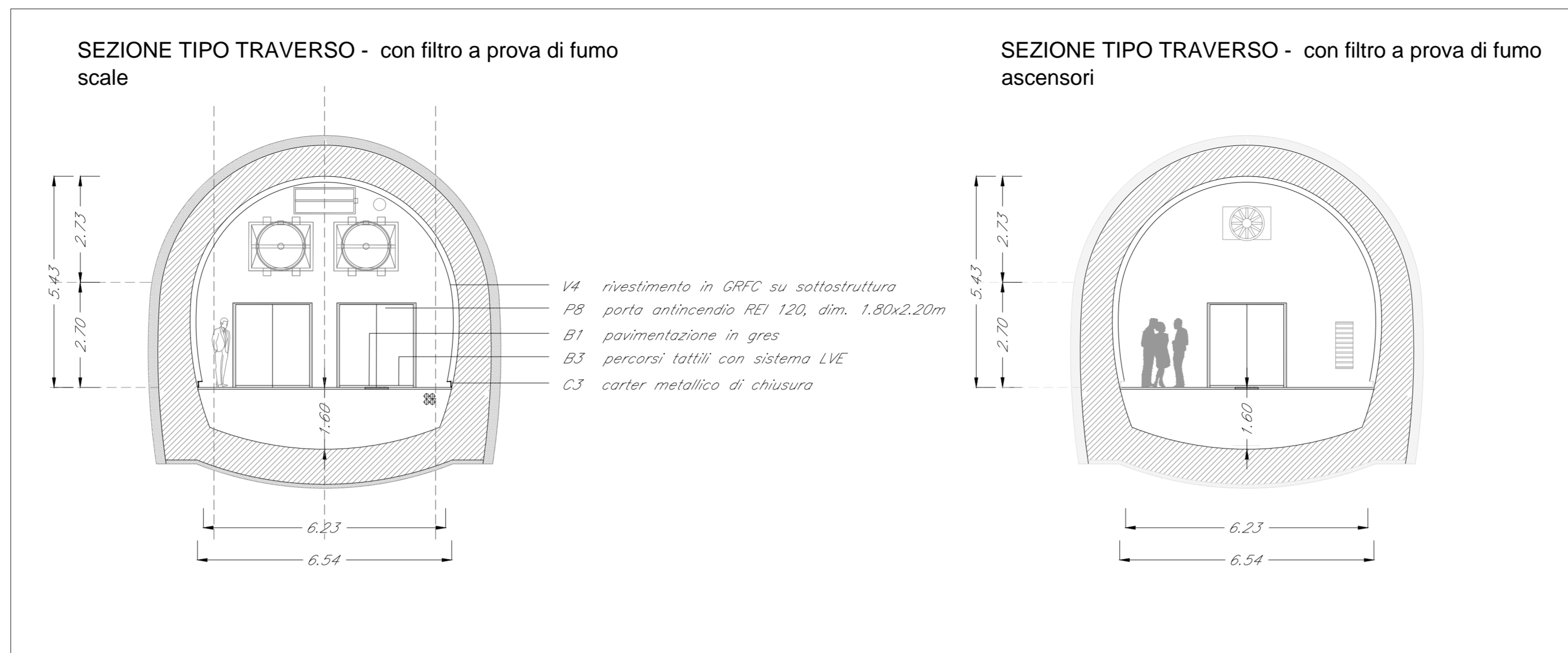
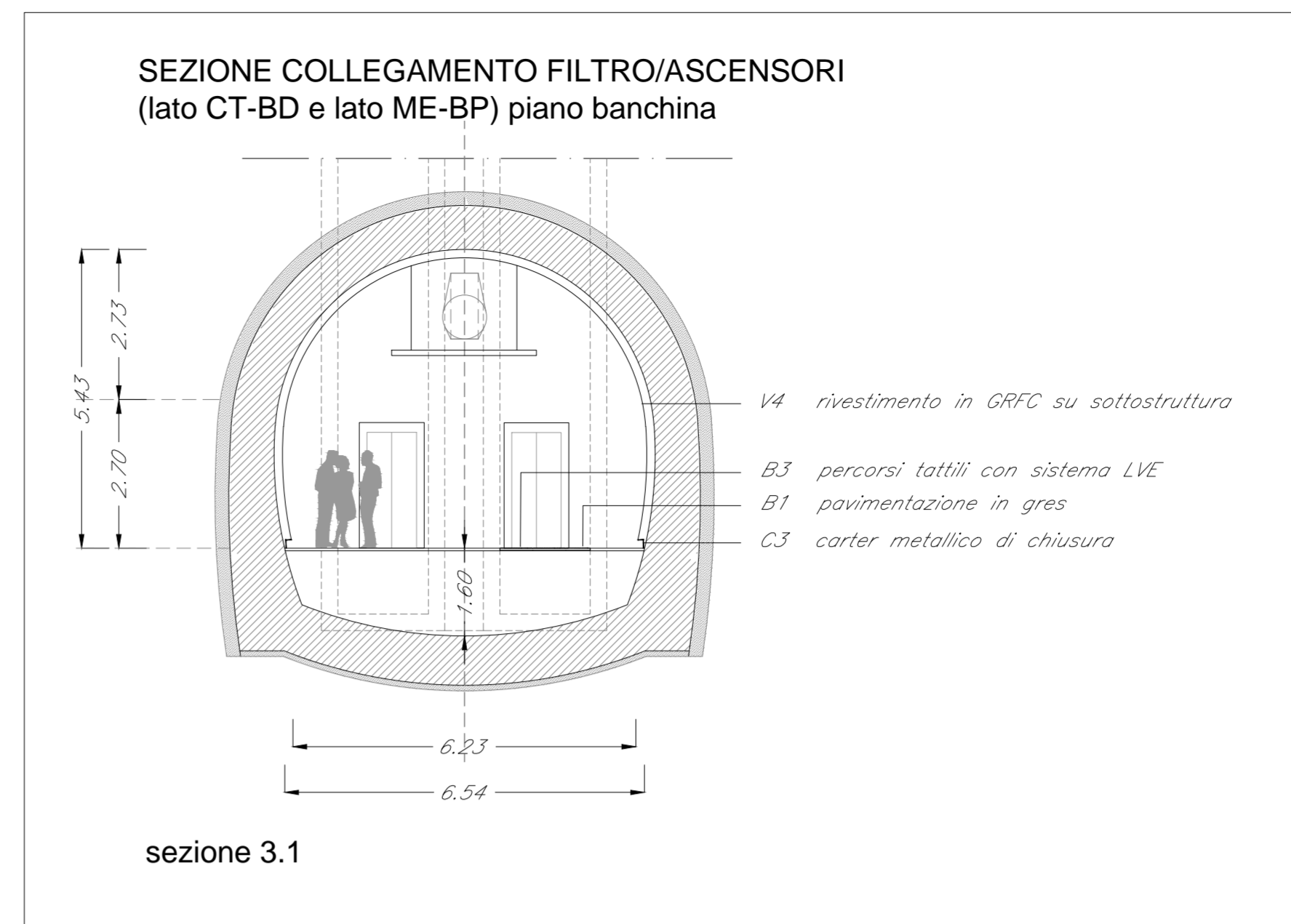


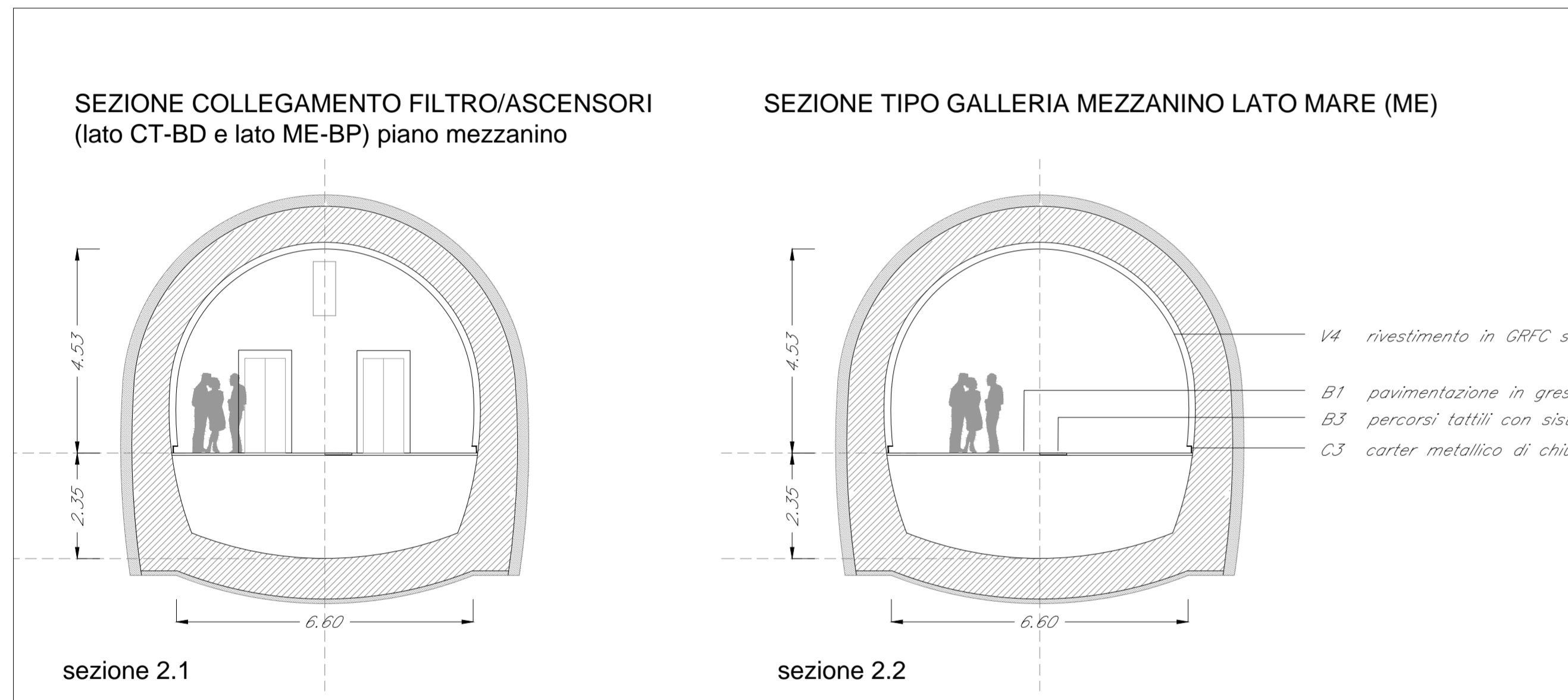
SEZIONE TIPO 1
scala 1:100



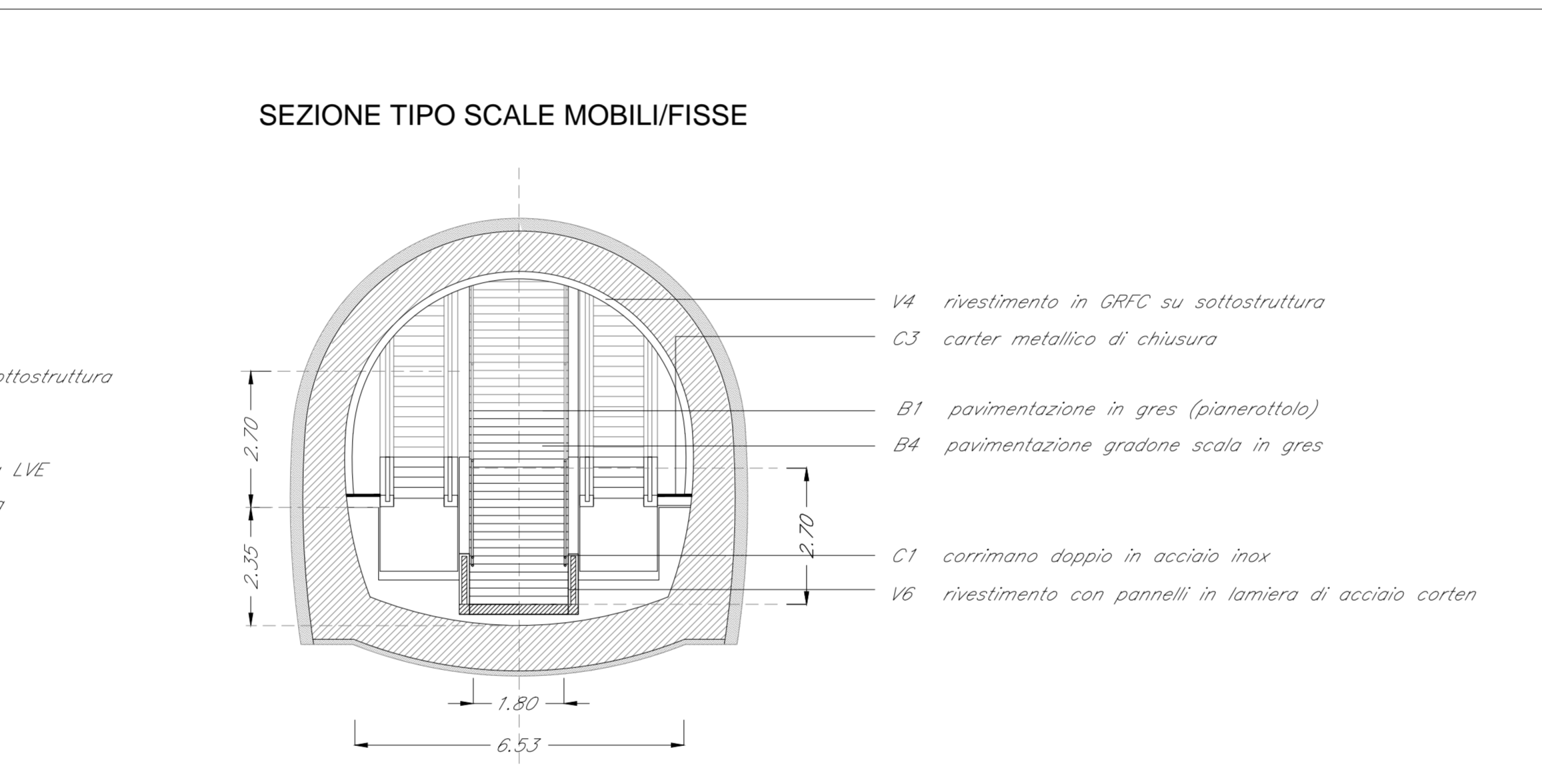
SEZIONE TIPO 3
scala 1:100



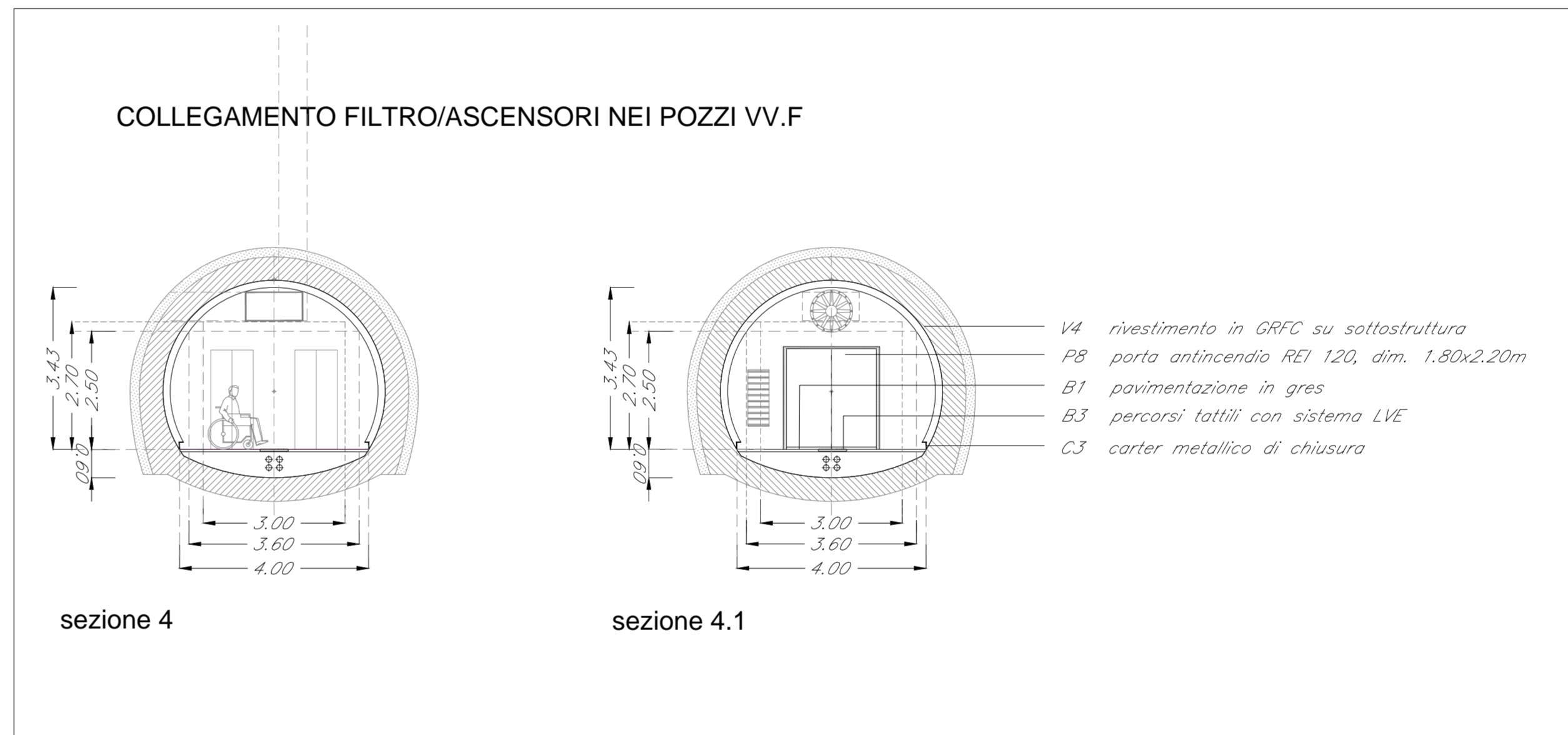
SEZIONE TIPO 3.1
scala 1:100



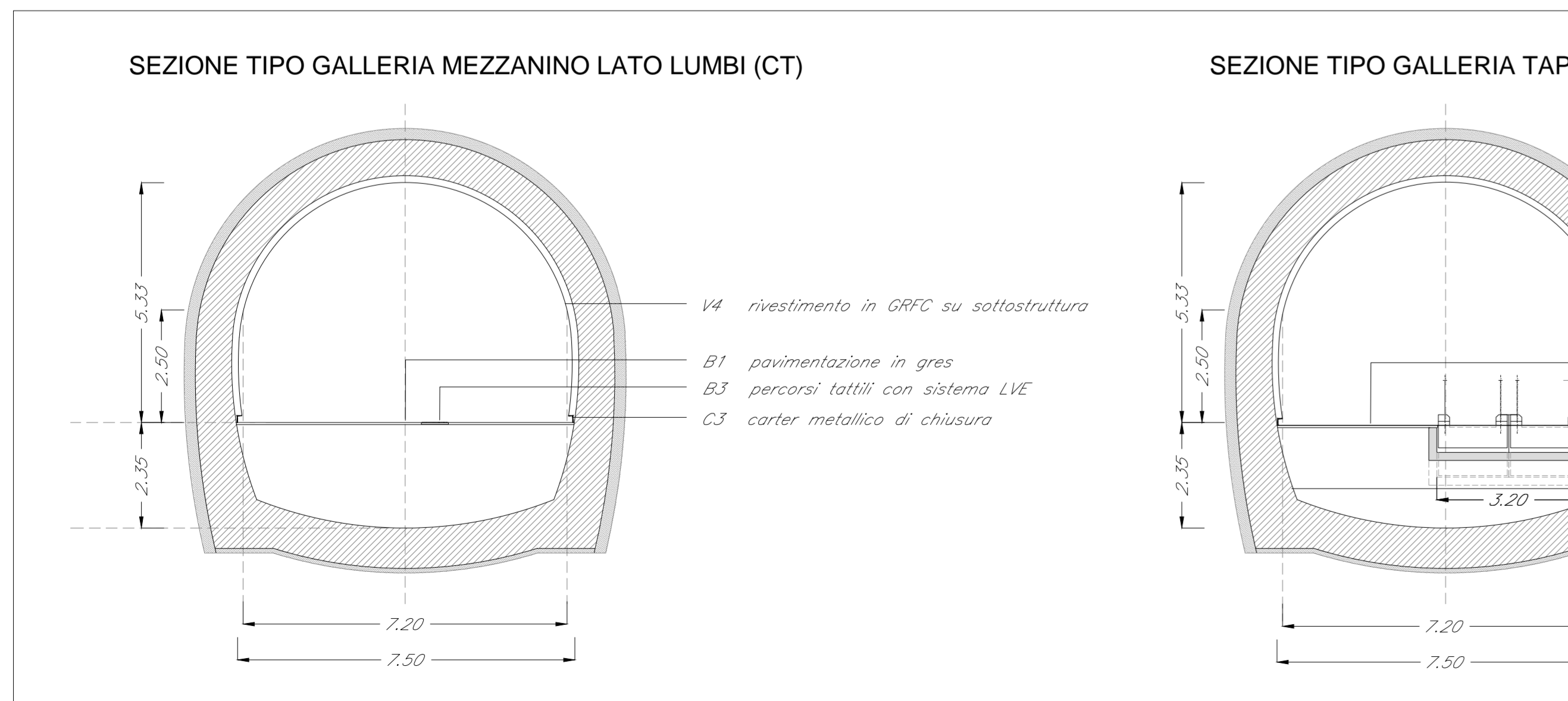
SEZIONE TIPO 2
scala 1:100



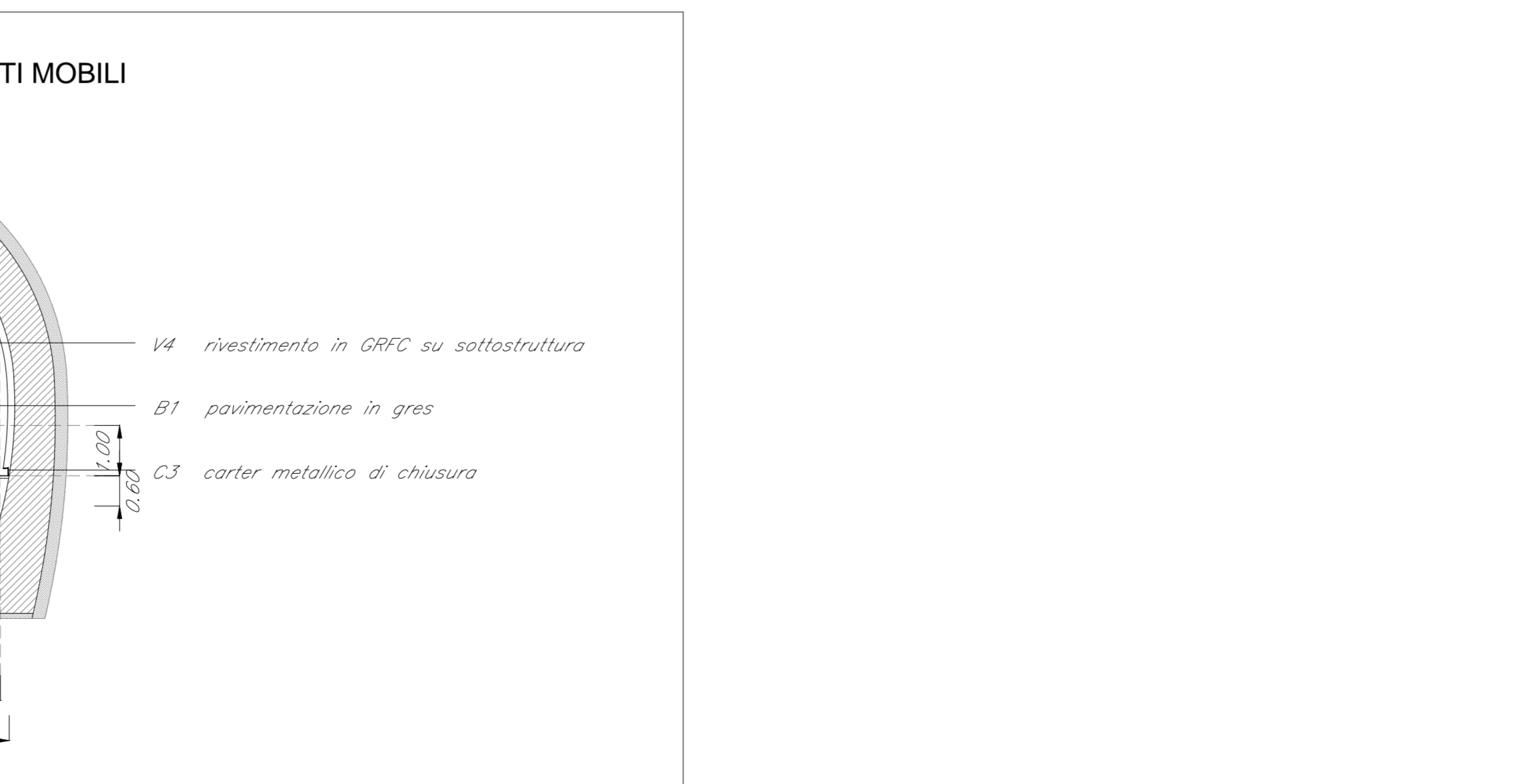
SEZIONE TIPO 4
scala 1:100



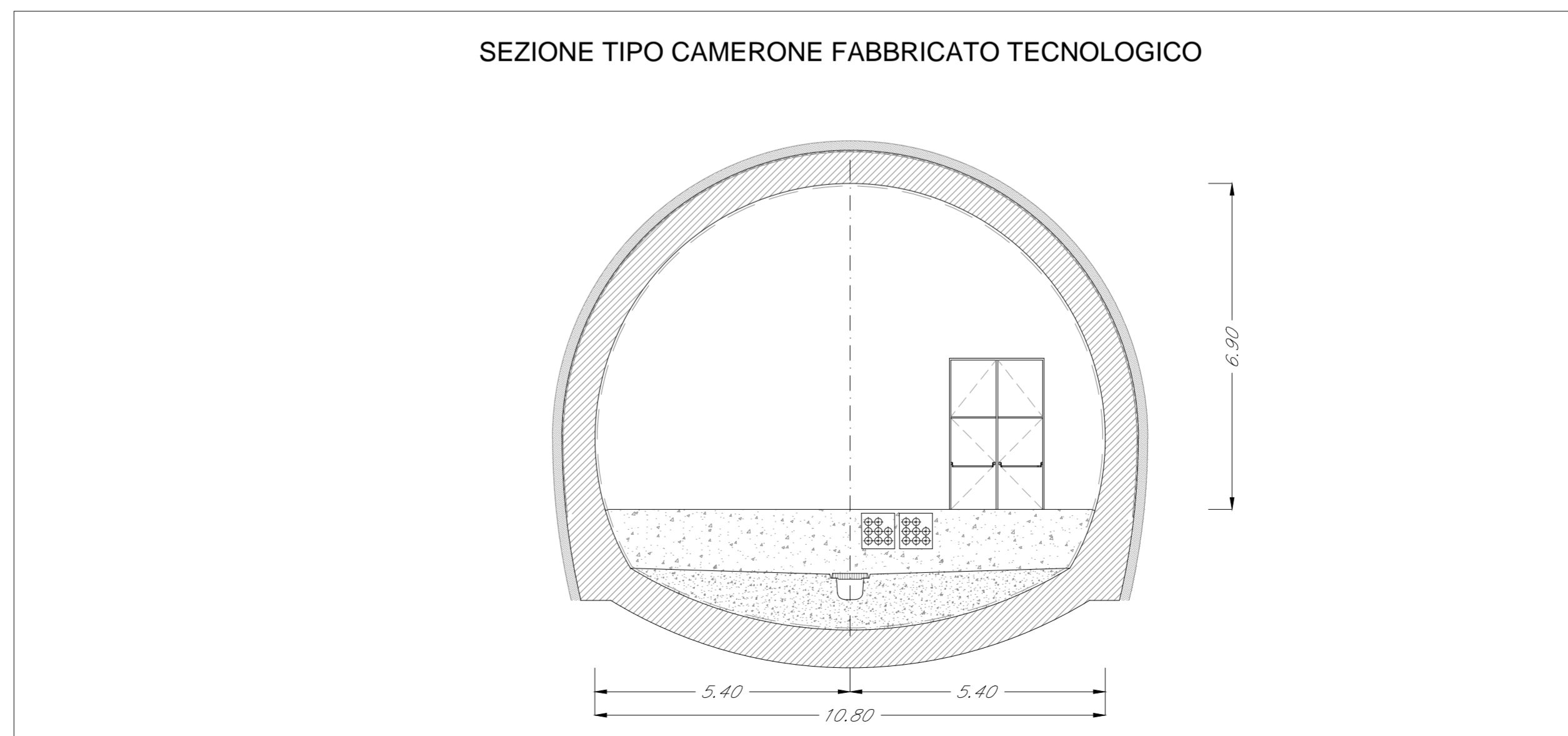
SEZIONE TIPO 4.1
scala 1:100



SEZIONE TIPO 5
scala 1:100



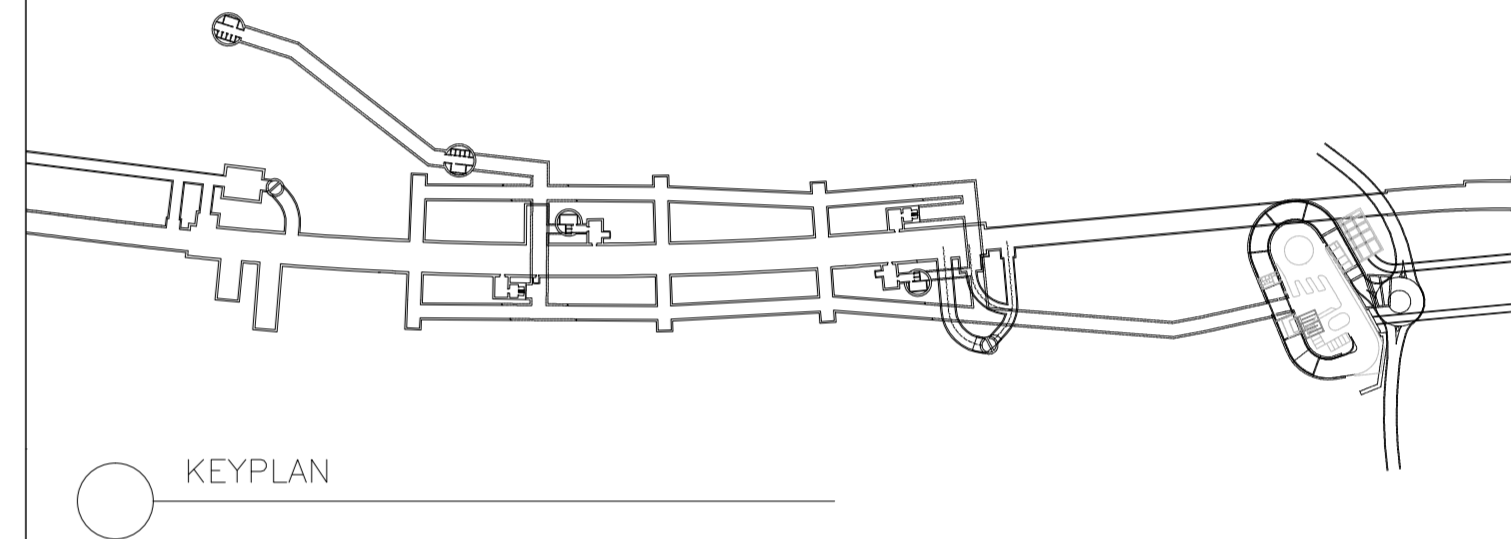
SEZIONE TIPO 6
scala 1:100



SEZIONE TIPO 7
scala 1:100

TABELLA FINITURE - MURATURE - SERRAMENTI				
N	V	B	S	TIPOLOGIA MURATURA
FINITURE PAVIMENTI		FINITURE PARETI		
B1	Pavimentazione in piastrelle di gres fine porcellanato non smaltato e non assorbente, coeff. attrito dinamico > 0,4 dimensioni 30x60x2 cm, posata con specifico collante.	V4	Rivestimento esterno in pannelli di calcestruzzo rinforzato con fibra di vetro (GRFC), con trattamento silicico idrorepellente e anti-graffiti della superficie a vista, completi di telaio metallico di sostegno, staffature e bullonerie per l'ancoraggio alle strutture. Spessore completo del pacchetto pari a 140/150 mm.	
B1.1	Fascia gialla di sicurezza in lastre di cemento, posate su letto di malta, dimensioni 30x40x3 cm	V6	Rivestimento esterno realizzato in pannelli in lamiera di acciaio Corten in pannelli di sp.10/10 su sottostruttura in acciaio	
B3	Pavimentazione in gres porcellanato posata con specifico collante, dimensioni variabili, idonea per la formazione di percorso tattile plantare per disabili visivi, sistema LVE (Loges Vet Evolution), comprensivo di TAG - RFID (Radio Frequency Identification) da collocare sotto la pavimentazione ogni 60 cm.	V14	Finitura superficiale con vernice elastica protettiva per calcestruzzo a base di resine acriliche in dispersione acquosa.	
B4	Pavimentazione gradone scala di gres fine porcellanato non smaltato e non assorbente, posata con specifico collante, coeff. attrito dinamico > 0,4 dim. 30x60x2 cm	OPERE METALLICHE		
B5.1	Pavimentazione con piastrelle speciali ad alta compressione di tipo industriale (portanza 10.000 N/m²) costituite da conglomerato cementizio e graniglia di materiale antistrucchiabile resistente all'usura ed all'azione di olii ed acidi, dim. 30x30cm e spess. non inferiore a 28 mm c.a. posato in opera su soletta di conglomerato cementizio poggiate su vespaio areato realizzato con igloo.	C1	Corrimano doppio compresi i supporti, Ø40 mm sp. 2mm, in acciaio inox.	
		C3	Carter metallico in acciaio zincato preverniciato, sp. 3mm.	

N.B. Strutture, tecnologie e impianti compresi i drenaggi si rimanda agli elaborati specialistici.



PROGETTAZIONE:
ITALFERR
GRUPPO FERROVIE DELLO STATO ITALIANE

DIRETTRICE FERROVIARIA MESSINA - CATANIA - PALERMO
UO ARCHITETTURA STAZIONI E TERRITORIO
PROGETTO DEFINITIVO

RADDOPPIO DELLA TRATTA GIAMPILIERI - FIUMEFREDDO
Lotto 1: Fiumefreddo (I) - Taormina (I) / Letojanni

Stazione di TAORMINA
Abaco delle sezioni trasversali

SCALA:
1:100

COMMESSA	LOTTO	FASE	ENTE	TIPO DOC.	OPERA/DISCIPLINA	PROGR.	REV.
RS2S	01	D	44	PA	FV0300	002	B

Revis.	Descrizione	Redatto	Data	Verificato	Data	Approvato	Data	Autorizzato	Data
A	Emissione Esecutiva	R. Smaldone	01/2017	C. Valeri	01/2017	P. Carlesimo	01/2017		
B	Consegna al CSLPP	R. Smaldone	Gen. 2018	C. Valeri	Gen. 2018	P. Carlesimo	Gen. 2018		