

01 PLANIMETRIA GENERALE
scala 1:500

Legenda delle sistemazioni esterne

- B1 Pavimentazione realizzata in masselli autobloccanti in pietra ricostruita formato 100x50 cm sp. 9 cm, allestiti su sabbia. Lavorazione delle superfici con bocciarda.
- B2 Pavimentazione realizzata con sistema stabilizzante in polvere fibrorinforzato (del tipo Lovostab 99 o similare) da riportare e stendere con vibrotromba stradale, sp.10cm
- B3 Pavimentazione drenante in masselli autobloccanti di cls cavi con terreno vegetale
- B4 Pavimentazione stradale in asfalto
- A1 Panchina ergonomica completa di fianchi e braccioli intermedi. Dimensioni: 220 x 70 cm.
- A2 Panca lineare in conglomerato cementizio con superficie sabbiosa e fisciata sulla parte della seduta.
- BH Scivolo per disabili motori in pietra sp. 5 cm

Legenda delle sistemazioni a verde

TIPOLOGICO 1: macchia mediterranea naturaliforme

Modulo elementare (3 x 6 m) sup 65 mq
n totale piante per modulo: 32 densità media di impianto di arbusti: 1 pianta ogni 2 mq

1	2	3	4	5	6	7	8	9	10	11	12	13
Pha	Mo	Si	Si	Pha	Mo	Si	Si	Pha	Mo	Si	Si	Pha
Pha	Mo	Si	Si	Pha	Mo	Si	Si	Pha	Mo	Si	Si	Pha
Pha	Mo	Si	Si	Pha	Mo	Si	Si	Pha	Mo	Si	Si	Pha
Pha	Mo	Si	Si	Pha	Mo	Si	Si	Pha	Mo	Si	Si	Pha

ABACO DELLE SPECIE

- Mc, Myrtus communis n. 4 (Mirto)
- Pha, Phytolacca argusifolia n. 4 (Fittica)
- Sc, Santolina chamaecyparissus n. 4 (Santolina)
- Ln, Laurus nobilis n. 4 (Alloro)
- Pl, Pistacia lentiscus n. 4 (Lentisco)
- V, Vitexium tricus n. 4 (Viburno)
- Sl, Spartium junceum n. 4 (Ginepro)
- Ra, Rhamnus alaternus n. 4 (Ramo)

TIPOLOGICO 2: aromatiche

Modulo elementare monospecifico (2 x 2 m) sup 4 mq
n totale piante per modulo: 16 densità media di impianto: 4 piante al mq

1	2	3	4
1	2	3	4
1	2	3	4
1	2	3	4

ABACO DELLE SPECIE PER OGNI MODULO MONOSPECIFICO

- Ro, Rosmarinus officinalis n. 16 (Rosmarino)
- So, Salvia officinalis n. 16 (Salvia)
- Sc, Santolina chamaecyparissus n. 16 (Santolina)
- Mc, Myrtus communis n. 16 (Mirto)
- Pha, Phytolacca argusifolia n. 16 (Fittica)
- Ov, Origanum vulgare n. 16 (Origano)
- Zo, Zingiber officinale n. 16 (Zinzibero)
- Ci, Cinnamomum cassia n. 16 (Cannella albero)
- H, Helichysum italicum n. 16 (Girasole)
- Cs, Capparis spinosa n. 16 (Cappero)
- Tr, Thymus vulgaris n. 16 (Timo)
- Ar, Artemisia nobilis n. 16 (Camomilla romana)
- Ln, Laurus nobilis n. 16 (Alloro)
- Mo, Myrtus odorata n. 16 (Alloro)
- Ca, Coriandrum sativum n. 16 (Coriandolo)
- Ci, Cinnamomum frutescens tabasco n. 16 (tabasco)
- St, Santarela tofersis n. 16 (Santorella)

TIPOLOGICO 3: macchia mediterranea ornamentale

Modulo elementare (8 x 2 m) sup 16 mq
n totale piante per modulo: 32 densità media di impianto di arbusti: 2 piante al mq

1	2	3	4	5	6	7	8
0.5	Pha	Pha	Pha	Pha	Pha	Pha	Pha
1.5	Pha	Pha	Pha	Pha	Pha	Pha	Pha
2	Pha	Pha	Pha	Pha	Pha	Pha	Pha

ABACO DELLE SPECIE

- La, Lantana camara n. 6 (Lantana)
- Pr, Prunella capensis n. 6 (Pronibaggio)
- Ra, Rosmarinus officinalis prostratus n. 6 (Rosmarino prostrato)
- Gl, Genista tyria n. 6 (Ginepro)
- Am, Amaranthus maritima n. 6 (Amaro)

TIPOLOGICO 4: Bosco

Modulo elementare (12 x 16 m) sup 192 mq
n totale piante per modulo: 9 densità media di impianto arborei: 1 pianta ogni 21 mq

1	2	3	4	5	6	7	8	9	10	11	12	13	14	15	16	17	18	19	20	21	22	23	24	25	26	27	28	29	30	31	32
1	2	3	4	5	6	7	8	9	10	11	12	13	14	15	16	17	18	19	20	21	22	23	24	25	26	27	28	29	30	31	32

ABACO DELLE SPECIE

- Ph, Pinus halepensis n. 3 (Pino d'Aleppo)
- Ql, Quercus ilex n. 6 (Liccio)

TIPOLOGICO 5: macchia di Alloro

Modulo elementare (12 x 7 m) sup 84 mq
n totale piante per modulo: 24 densità media di impianto di arbusti: 1 pianta ogni 3.5 mq

1	2	3	4	5	6	7	8	9	10	11	12	13	14	15	16	17	18	19	20	21	22	23	24
1.5	Ln	Ln	Ln	Ln	Ln	Ln	Ln	Ln	Ln	Ln	Ln	Ln	Ln	Ln	Ln	Ln	Ln	Ln	Ln	Ln	Ln	Ln	Ln
3	Ln	Ln	Ln	Ln	Ln	Ln	Ln	Ln	Ln	Ln	Ln	Ln	Ln	Ln	Ln	Ln	Ln	Ln	Ln	Ln	Ln	Ln	Ln
4.5	Ln	Ln	Ln	Ln	Ln	Ln	Ln	Ln	Ln	Ln	Ln	Ln	Ln	Ln	Ln	Ln	Ln	Ln	Ln	Ln	Ln	Ln	Ln
7	Ln	Ln	Ln	Ln	Ln	Ln	Ln	Ln	Ln	Ln	Ln	Ln	Ln	Ln	Ln	Ln	Ln	Ln	Ln	Ln	Ln	Ln	Ln

ABACO DELLE SPECIE

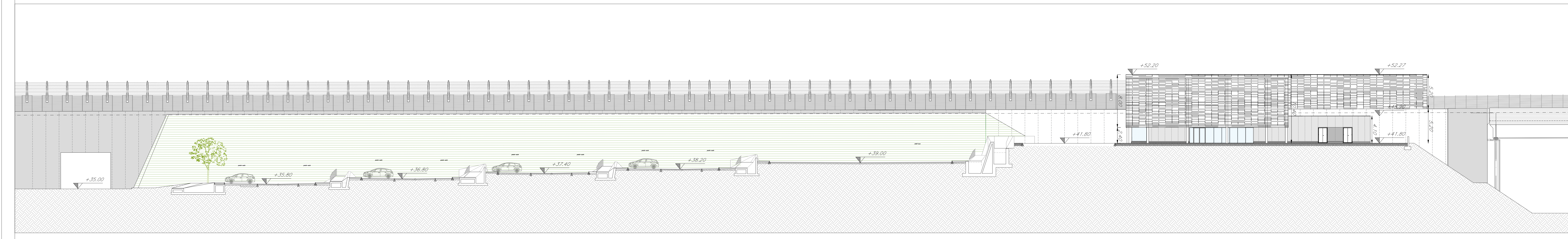
- Ln, Laurus nobilis n. 4 (Alloro)

PIANTE ISOLATE

Pp = Pinus pinea

Qi = Quercus ilex

N.B.: Per le strutture, viabilità, tecnologie e impianti compresi i drenaggi si rimanda agli elaborati specialistici.



02 PROFILO LONGITUDINALE EST
scala 1:200

COMMITTENTE:

PROGETTAZIONE:

**DIRETTRICE FERROVIARIA MESSINA - CATANIA - PALERMO
UO ARCHITETTURA STAZIONI E TERRITORIO**

PROGETTO DEFINITIVO

**RADDOPPIO DELLA TRATTA GIAMPILIERI - FIUMEFREDDO
Lotto 2: Taormina (e) - Giampilieri (e)**

Stazione di S.ALESSIO-S.TERESA
Planimetria generale

SCALA: 1:500

COMMESSA	LOTTO	FASE	ENTE	TIPO DOC.	OPERA/DISCIPLINA	PROGR.	REV.
RS2S	02	D	44	PR	FV0400	001	A

Rev.	Descrizione	Redatto	Data	Verificato	Data	Approvato	Data	Autorezzato	Data
A	Emissione Esecutiva	R. Sordani	Gen. 2018	[Signature]	Gen. 2018	[Signature]	Gen. 2018	R. Ivo	Gen. 2018

File: K2502044RFI040001A.dwg n. Ed. -2092