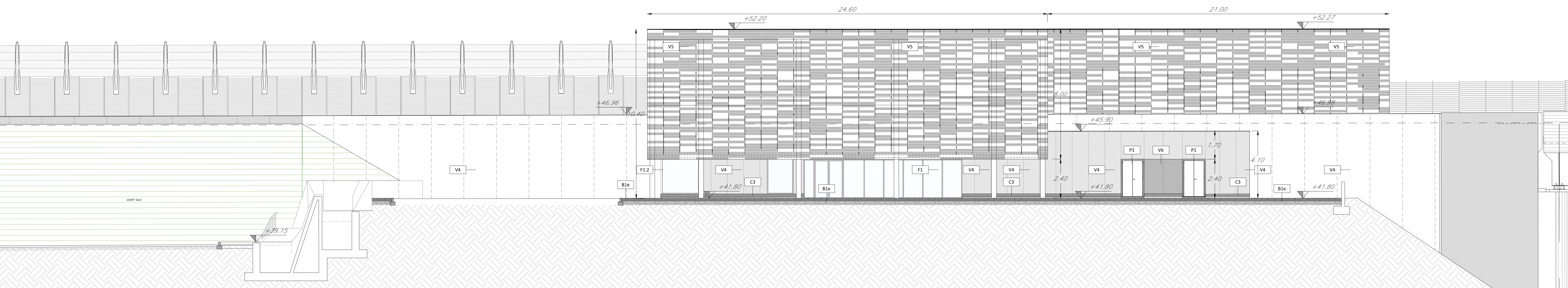


01 PIANTA QUOTA SOTTOPASSO
scala 1:100



02 PROSPETTO
scala 1:100

TABELLA FINITURE - MURATURE - SERRAMENTI			
ALTEZZA NETTA ARBENTE	FINITURA PARETE	TIPOLOGIA MURATURA	FINITURE
FINITURE PAVIMENTI			
B1	Pavimentazione in piastrelle di gres fine porcellanato non smaltato e non assorbente, coeff. attrito dinamico > 0,4 dimensioni 30x30x2 cm, posate con specifico collante.	M1	Parete costituita da piastrelle cavi prefabbricate in conglomerato normale di cemento vibrocompreso (sp.30cm) tipo poron. Con idonei rinforzi verticali orizzontali per muratura in zona sismica e per l'ancoraggio della sottostuttura dei pannelli di investimento - isolato esterno a polistirolo isolfoni.
B1.1	Fascia galleria di sicurezza in lastre di cemento, posate su letto di malta, dim. 20x20x3 cm.	M2	Parete costituita da blocchi cavi prefabbricati in conglomerato normale di cemento vibrocompreso fessati e posati su letto di malta, dim. 44x44x h. 8, cm 84x84 h. 8, cm 104x104 h. 8, cm 124x124 h. 8, cm 144x144 h. 8, cm 164x164 h. 8, cm 184x184 h. 8, cm 204x204 h. 8, cm.
B1.2	Chiusuro zincato a riempimento porta pavimentazione per copertura pozzi dim. cm 44x44x h. 8, cm 64x64x h. 8, cm 84x84x h. 8, cm 104x104x h. 8, cm 124x124x h. 8, cm 144x144x h. 8, cm 164x164x h. 8, cm 184x184x h. 8, cm 204x204x h. 8, cm.	M3	Parete in blocchi forati di conglomerato di argilla espansa, sp. 12 cm.
B2	Rampre di raccordo alla banchina in battuto di cis rigato sp. 50 mm.	M4	Parete in blocchi forati di conglomerato di argilla espansa, sp. 12 cm.
B3	Pavimentazione in gres porcellanato posata con specifico collante, dimensioni variabili idonee per la formazione di percorso tattile planare per disabili visivi, sistema LVE (Ligne Vis Evolution), comprensivo di TACO - RFI (Pulsio frequenzii identificazione) da collocare sotto la pavimentazione ogni 60 cm.	INFISSI	
B4	Pavimentazione gradone scala di gres fine porcellanato non smaltato e non assorbente, posate con specifico collante, coeff. attrito dinamico > 0,4 dim. 30x30x2 cm.	P1	Porta esterna blindata a 2 ante in acciaio corten con caratteristiche antirumore, centine antirisonanza, serramentazione a chiave, maniglia ergonomica, lo maniglia e la camera sono costituite in alluminio in tinta con la parete (dim. 230x220 cm).
B5	Pavimentazione in gres porcellanato posata con specifico collante, dimensioni variabili idonee per la formazione di percorso tattile planare per disabili visivi, sistema LVE (Ligne Vis Evolution), comprensivo di TACO - RFI (Pulsio frequenzii identificazione) da collocare sotto la pavimentazione ogni 60 cm.	P2	Porta interna ad un battente, dim. 70x220cm.
B6	Pavimentazione in gres porcellanato posata con specifico collante, dimensioni variabili idonee per la formazione di percorso tattile planare per disabili visivi, sistema LVE (Ligne Vis Evolution), comprensivo di TACO - RFI (Pulsio frequenzii identificazione) da collocare sotto la pavimentazione ogni 60 cm.	P3	Porta interna scorrevole - dim. 80x220cm.
B7	Pavimentazione in gres porcellanato posata con specifico collante, dimensioni variabili idonee per la formazione di percorso tattile planare per disabili visivi, sistema LVE (Ligne Vis Evolution), comprensivo di TACO - RFI (Pulsio frequenzii identificazione) da collocare sotto la pavimentazione ogni 60 cm.	P4	Porta interna ad un battente - dim. 100x220cm.
B8	Pavimentazione in gres porcellanato posata con specifico collante, dimensioni variabili idonee per la formazione di percorso tattile planare per disabili visivi, sistema LVE (Ligne Vis Evolution), comprensivo di TACO - RFI (Pulsio frequenzii identificazione) da collocare sotto la pavimentazione ogni 60 cm.	C1	Carosello esterno composto da una struttura a pannelli in lamiera di acciaio corten. Dispositivo per l'apertura e chiusura, serratura di sicurezza e caratteristiche antirisonanza classe 2 dim variabili.
CORDELLI			
E1	Elementi prefabbricati in calcestruzzo vibrato armato con rete elettrosaldata di Tipo 2 - Corallo marciapiede.	F1	Parete vetrata di sicurezza con caratteristiche anticaduta termoisolante, composta da struttura portante e profilato di alluminio estruso a taglio termico e spaccatura costolata da doppi vetri temperati a stratificati di sicurezza, avverti tra loro una intercapedine di sp. 16 mm riempita con gas argon al 90%, lastrame temperato a stratificati di sicurezza Float 66, 1, trattamento bassissimo, con distanziazione isolata, fattore solare inferiore al 50%, Classe 2nd EN1090. Le vetrate saranno provviste di fasce serigrafate a due diverse altezze (tra 800-1050 mm e 1150-2000 mm).
FINITURE E RIVESTIMENTI PARETI			
V1	Intonaco liscio per interni intagliato con dipinture a base di resina silossanica e rete in fibra di vetro (partizionamento).	F1.1	Porta scorrevole in vetro temperato e stratificato a due ante con dispositivo antirullo break out, dim. 180x200x220cm. Le vetrate saranno provviste di fasce serigrafate a due diverse altezze (tra 800-1050 mm e 1150-2000 mm).
V2	Rivestimento in lastre di gres porcellanato 30x30cm sp.2mm su stucco per un h. di 2,10m.	F1.2	Porta esterna a battente in vetro temperato e stratificato a due ante dim. 180x220cm.
V3	Rivestimento in lastre di gres porcellanato 30x30cm sp.2mm su stucco per un h. di 2,10m.	H1	Impianto elevatore tipo 2, ad azionamento elettrico, vano e cabina panoramica, 2 fermate, con porta ogni piano.
V4	Rivestimento in lastre di gres porcellanato 30x30cm sp.2mm su stucco per un h. di 2,10m.	OPERE METALLICHE	
V5	Rivestimento in lastre di gres porcellanato 30x30cm sp.2mm su stucco per un h. di 2,10m.	C1	Corrimano doppio compresi i supporti, Ø40 mm sp. 2mm, in acciaio inox.
V6	Rivestimento in lastre di gres porcellanato 30x30cm sp.2mm su stucco per un h. di 2,10m.	C2	Parapetto banchina con montanti sagomati, bordi orizzonti e tubolari Ø50mm in acciaio inox spaccato (3xN).
V7	Rivestimento in lastre di gres porcellanato 30x30cm sp.2mm su stucco per un h. di 2,10m.	C3	Parapetto in acciaio inox a vista, con doppio corrimano Ø40 mm, in acciaio inox Classe 1st1 (3xN).
V8	Rivestimento in lastre di gres porcellanato 30x30cm sp.2mm su stucco per un h. di 2,10m.	C4	Zoccolo con canne di acciaio inox h=20 cm, sp. 8/10.
V9	Rivestimento in lastre di gres porcellanato 30x30cm sp.2mm su stucco per un h. di 2,10m.	C5	Zoccolo con canne di acciaio inox h=20 cm, sp. 8/10.
V10	Rivestimento in lastre di gres porcellanato 30x30cm sp.2mm su stucco per un h. di 2,10m.	C6	Lamiera di acciaio zincato per sovrastampa gronda e canne di bono, spes. 0,10 mm.
V11	Rivestimento in lastre di gres porcellanato 30x30cm sp.2mm su stucco per un h. di 2,10m.	C7	Scalini di investimento in materiale composito tipo Aluobond.
V12	Rivestimento in lastre di gres porcellanato 30x30cm sp.2mm su stucco per un h. di 2,10m.	C8	Descendente Ø 100 in lamiera di acciaio inox con parapetto.
V13	Rivestimento in lastre di gres porcellanato 30x30cm sp.2mm su stucco per un h. di 2,10m.	C9	Rivestimento composto da una struttura a pannelli in lamiera zincata e verniciata microforata su disegno h.20m. Linea vita, completa di punti di ancoraggio singoli.
V14	Rivestimento in lastre di gres porcellanato 30x30cm sp.2mm su stucco per un h. di 2,10m.	CLINTI	
V15	Rivestimento in lastre di gres porcellanato 30x30cm sp.2mm su stucco per un h. di 2,10m.	G1	Giunto in alluminio a pavimento idoneo per il tipo di pavimentazione.
V16	Rivestimento in lastre di gres porcellanato 30x30cm sp.2mm su stucco per un h. di 2,10m.	GPI	Giunto in alluminio a parete.
V17	Rivestimento in lastre di gres porcellanato 30x30cm sp.2mm su stucco per un h. di 2,10m.	SOGGIE	
V18	Rivestimento in lastre di gres porcellanato 30x30cm sp.2mm su stucco per un h. di 2,10m.	Z1	Soglia metallica in acciaio corten.
V19	Rivestimento in lastre di gres porcellanato 30x30cm sp.2mm su stucco per un h. di 2,10m.	SISTEMAZIONI ESTERNE	
V20	Rivestimento in lastre di gres porcellanato 30x30cm sp.2mm su stucco per un h. di 2,10m.	B1a	Pavimentazione in pietra riciclata formato 100x50 cm sp. 9 cm, allentata su sabbia. Lavorazione delle superfici con bocciarda.
V21	Rivestimento in lastre di gres porcellanato 30x30cm sp.2mm su stucco per un h. di 2,10m.	B2a	Pavimentazione realizzata con sistema stabilizzante in polveri fibrofortificata (del tipo Levacolor 99 o similari) da riportare e stendere con vibratrice stradale, sp.10cm.
V22	Rivestimento in lastre di gres porcellanato 30x30cm sp.2mm su stucco per un h. di 2,10m.	B3a	Pavimentazione drenante in masselli autobloccanti di cls cavi con terreno vegetale.
V23	Rivestimento in lastre di gres porcellanato 30x30cm sp.2mm su stucco per un h. di 2,10m.	B4a	Pavimentazione stradale in asfalto.
V24	Rivestimento in lastre di gres porcellanato 30x30cm sp.2mm su stucco per un h. di 2,10m.	L1a	Corridoio marciapiede in pietra basaltica da taglio (cm15x25) e (cm 20x25).
V25	Rivestimento in lastre di gres porcellanato 30x30cm sp.2mm su stucco per un h. di 2,10m.	L2a	Corridoio prefabbricato in c.a.v.
V26	Rivestimento in lastre di gres porcellanato 30x30cm sp.2mm su stucco per un h. di 2,10m.	BH	Sollevo per disabili motori in pietra, sp. 5 cm.
V27	Rivestimento in lastre di gres porcellanato 30x30cm sp.2mm su stucco per un h. di 2,10m.	P1	Formazione e somma prati con miscuglio di semi selezionati su colla di terreno vegetale.
V28	Rivestimento in lastre di gres porcellanato 30x30cm sp.2mm su stucco per un h. di 2,10m.	G1	Protezione allentata con griglia metallica a corona circolare in acciaio zincato.
FINITURE SOFFITTI			
S1	Intonaco grezzo con malta fine di colore spenta e pezzolina trita a filatoio, rifinito con sovrastucco strato di circa 2mm di malta per sacchi levigato e liscio, completato con ciclo di pitture scottiche a due riprese con sistema isolante fessocollante e fessocollante (grime) di sottobondo a base acquosa.		
S2	Controsoffitto modulare in lamiera di cartongesso sp. 15 mm ricoperto con vernice di sottobondo metallica.		
S3	Carosello metallico a pannelli di dimensioni 500x1800mm su struttura secondaria e pareti in acciaio zincato con guida di 27,5mm e profilo C 20x27mm ad intesa non superiore a 500 mm, con maltesismo in lana di vetro dello sp. 25 mm.		
S4	Controsoffitto in lastre di cemento fibrofortificato composto ecologico compresso, sp. 12 mm, pigmentato in massa, con trattamento HR (High Resistance) per la protezione contro graffi e infortuni, completo di sottostuttura metallica per il pannello su manufatto.		
FINITURE COPERTURE			
D1	Rivestimento esterno realizzato in pannelli sandwich in polietilene, con profilo grecato.	A1	Panchina ergonomica completa di feroci e braccioli retrattili. Dimensioni: 220 x 110 cm.
D2	Sistema di rivestimento composto. Intonaco. Finitura in gesso in lamiera di acciaio Corten. Estradosso. Finitura in pannelli in polycarbonate.	A2	Panca lineare in conglomerato cementizio con superficie sabbiata e liscata sulla parte della seduta.
D3	Pannello di copertura ghisa di protezione su massetto della pendenza in conglomerato cementizio alleggerito (sp. 8cm), intermediezzazione con guaina bituminosa (2 strati 44mm), strato di isolamento in polistirolo (sp. 50 mm), lamiera di supporto.	A3	Carosello pontificato in lamiera zincata, supporto su pila. Dimensioni: 300mm, altezza 450 mm.
D4	Brise-soleil costituito da elementi in alluminio appauntati con sottostuttura in alluminio.	A4	Paraboccitore in acciaio zincato a caldo e verniciato RAL, con tubi bloccavolta cavi.
NOTA: Tutti i lavori di carpenteria saranno effettuati secondo sistema F24. In tutte le strutture a vista verrà effettuato un ciclo di verniciatura F24. I materiali di base e le finiture saranno di qualità superiore. Tutti i pannelli con quest'aspetto pavimentazione in tutte le pavimentazioni vanno previsti i punti di ancoraggio. Direzione, tecnologie e impianti completi d'arredo a misura agli elaborati specialistici.			

COMMITTENTE:

PROGETTAZIONE:

DIRETTRICE FERROVIARIA MESSINA - CATANIA - PALERMO
UO ARCHITETTURA STAZIONI E TERRITORIO
PROGETTO DEFINITIVO
RADDOPPIO DELLA TRATTA GIAMPILIERI - FIUMEFREDDO
Lotto 2: Taormina (e) - Giampilieri (e)

Stazione di S.ALESSIO-S.TERESA
 Pianta quota sottopasso e prospetto

SCALA: 1:100

COMMESSA	LOTTO	FASE	ENTE	TIPO DOC.	OPERA/DISCIPLINA	PROGR.	REV.
RS2S	02	D	44	PA	FV0400	002	B

Rev.	Descrizione	Redatto	Data	Verificato	Data	Approvato	Data	Autorizzato
A	Emissione Esecutiva	R. Smalzone	07/2017	A. Pizzuto	07/2017	P. Colonna	07/2017	R. M... Direttore Tecnico
B	Consegna al CSLPP	R. Smalzone	07/2018	A. Pizzuto	07/2018	P. Colonna	07/2018	R. M... Direttore Tecnico