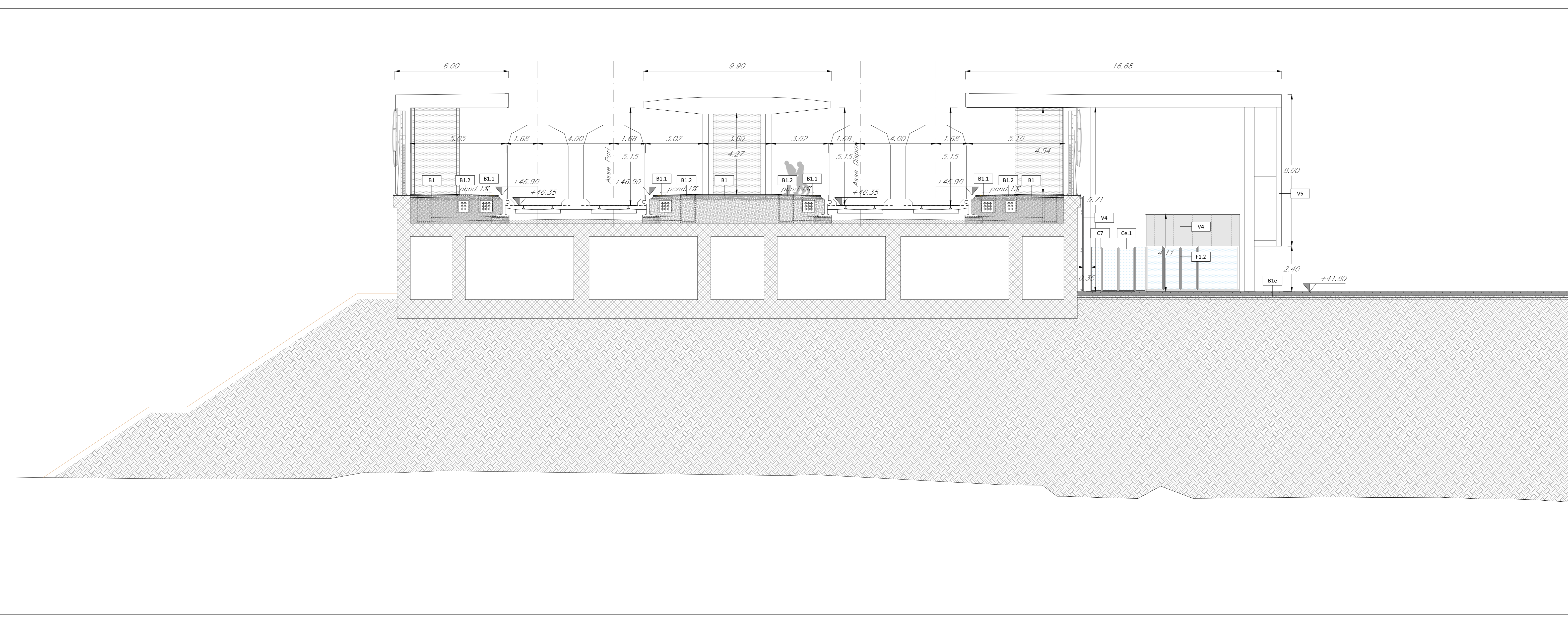
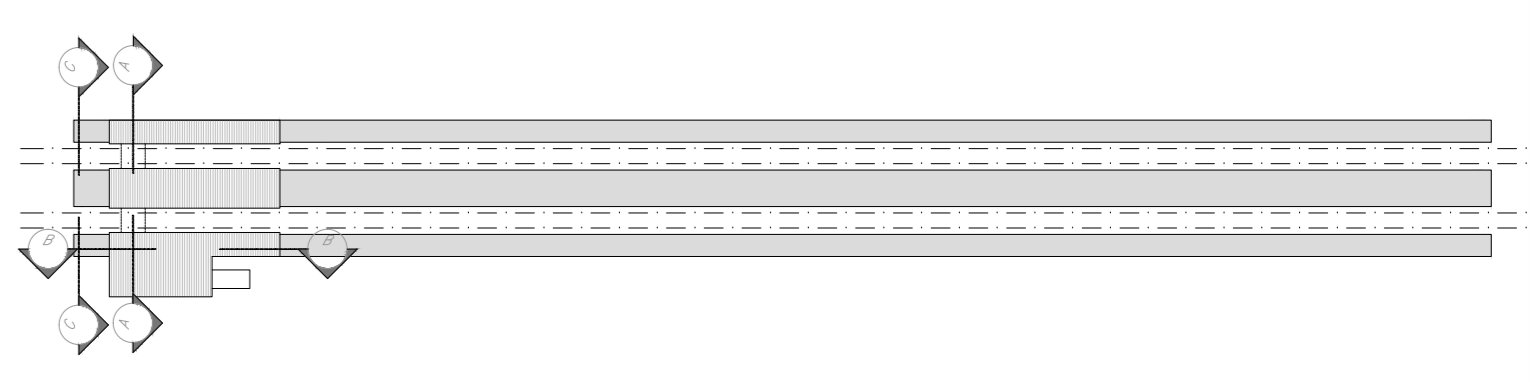


01 SEZIONE BB
scala 1:100



02 SEZIONE CC
scala 1:100

TABELLA FINITURE - MURATURE - SERRAMENTI	
FINITURE PAVIMENTI	MURATURE
B1 Pavimentazione in piastrelle di gres fine porcellanato non smaltato e non assorbente, coeff. attrito dinamico > 0,4 dimensioni 30x60x2 cm, posate con specifico collante.	M1 Parete costituita da blocchi cavi prefabbricati in conglomerato normale di cemento vibrocompreso (sp. 30cm) tipo poron. Con idonei rinforzi verticali ed orizzontali per muratura in zona sismica e per l'ancoraggio della sottostuttura dei pannelli di rivestimento. Isolante esterno in poliestere (sp. 10cm).
B1.2 Chiusura zincata a riempimento porta pavimentazione per coperture poggiate dim. cm 44x44 h. 8, cm 44x44 h. 8, cm 44x44 h. 8, cm 44x44 h. 8, cm 44x44 h. 8 (ex 50%).	M2 Parete costituita da blocchi cavi prefabbricati in conglomerato normale di cemento vibrocompreso lesati e trattati ad intonaco (sp. 20cm).
B2 Rampe di raccordo alla banchina in battuto di c/c rigato sp. 50 mm.	M3 Parete in blocchi forati di conglomerato di argilla espansa, sp. 10 cm.
B3 Pavimentazione in gres porcellanato posata con specifico collante, dimensioni variabili idonee per la formazione di percorso tattile pianare per disabili visivi, sistema LVE (Luogo Vie Evolutive) comprensivo di TACI - RFDI (Punto Frequenti Identificazioni) da collocare sotto la pavimentazione ogni 60 cm.	M4 Parete in blocchi forati di conglomerato di argilla espansa, sp. 12 cm.
B4 Pavimentazione gradinata scala di gres fine porcellanato non smaltato e non assorbente, posate con specifico collante, coeff. attrito dinamico > 0,4 cm. 30x60x2 cm.	INFISSI
B5 Pavimento massiccio sovrappavimento (portanza 10.000 N/m²) in lastre adoperanti di materiale lapideo ad alta resistenza meccanica e durabilità (dim. 60x60 cm sp. minimo 2 cm), finitura superficiale in pvc antiscivolo, disposte su sostegno in acciaio zincato. Trattamento antipolvere della superficie sottostante.	P1 Porta esterna blindata a 2 ante(*) in acciaio corten con caratteristiche antirumore, cerniere antirisonanza, serratura di sicurezza a chiave, maniglia antipanco, lo maniglia e la cerniera sono costituite in alluminio in tinta con la porta (dim. 20x220 cm).
B6 Pavimentazione in piastrelle di gres porcellanato, smaltato ed in massetto posate con specifico collante, coeff. attrito dinamico > 0,4 dim. 60x60x1,4 cm.	P2 Porta esterna ad un battente, dim. 20x220cm.
CORDOILI	
E1 Elementi prefabbricati in calcestruzzo vibrato armato con rete elettrosaldata di Tipo 2 - Convento marciapiede.	P3 Porta interna scorrevole - dim. 90x220cm.
FINITURE E RIVESTIMENTI PARETI	
V1 Intonaco liscio per interni intagliato con idropittura a base di resina silossanica e rete in fibra di vetro (partintonaco).	F1 Porta scorrevole in vetro temperato e stratificato a due ante con dispositivo antipanco break out, dim. 180x260x220cm. Le ante saranno provviste di frangepancia a due dinami (altezza 1 m) 800-1050 mm e 1100-2000 mm).
V2 Rivestimento in lastre di gres porcellanato 30x60 cm sp. 2mm su statura per un h. di 10 m.	F2 Porta esterna a battente in vetro temperato e stratificato a due ante, dim. 180x220cm.
V3 Rivestimento in lastre di cemento fibrorinforzato composto ecologico compresso, sp. 8 mm, pigmentato in massa, con trattamento HR (High Resistance) per la protezione contro graffi e infortuni, complete di sottostuttura metallica.	H1 Impianto elevatore tipo 2, all accensione elettrico, vano e cabina panoramica, 2 fermate, con porta ogni piano.
V3.1 Rivestimento esterno in doghe di cemento fibrorinforzato composto ecologico compresso, sp. 12 mm, con permeabilità di frattura pari al 18%, pigmentato in massa, con trattamento HR (High Resistance) per la protezione contro graffi e infortuni, complete di sottostuttura metallica.	OPERE METALLICHE
V3.2 Rivestimento in lastre di cemento fibrorinforzato composto ecologico compresso, sp. 12 mm, pigmentato in massa, con trattamento HR (High Resistance) per la protezione contro graffi e infortuni, complete di sottostuttura metallica per drenaggio su marciapiede.	C1 Cornicione doppio compresi i supporti, Ø40 mm sp. 2mm, in acciaio inox.
V4 Rivestimento esterno in lastre di calcestruzzo rinforzato con fibra di vetro (GRG), con trattamento siliceo idrorepellente e anti-graffi della superficie a vista, complete di telaio metallico di sostegno, staffature e bullonerie per l'ancoraggio alla struttura.	C2 Parapetto banchina con montanti sagomati, bordi orizzonti e verticali, Ø50mm in acciaio inox zincato (30KNm).
V4.1 Rivestimento esterno in lastre di calcestruzzo rinforzato con fibra di vetro (GRG), con permeabilità di frattura pari al 18% con trattamento siliceo idrorepellente e anti-graffi della superficie a vista, complete di telaio metallico di sostegno, staffature e bullonerie per l'ancoraggio alla struttura.	C3 Parapetto in acciaio inox a vista, con doppio cornicione Ø40 mm, in acciaio inox Classe 101 (30KNm).
V5 Rivestimento esterno realizzato con doghe in lamiera di acciaio Corten in pannelli di sp. 15/10, su sottostuttura in acciaio.	C4 Zoccolo con canale di acciaio inox h=16 cm, sp. 8/10.
V6 Rivestimento esterno realizzato in pannelli in lamiera di acciaio Corten in pannelli di sp. 15/10 su sottostuttura in acciaio.	C5 Lamiera in acciaio zincato per sovrastampa gronda e canale di bordo, spessore 10 mm.
FINITURE SOFFITTI	
S1 Intonaco grezzo con malta fine di colore spenta e pezzolina trita a filare, rifinito con sovrastato strato di circa 2mm di malta per sacchi levigato e liscio, completato con ciclo di pitturazioni epossidica a due riprese con sistema isolante fessocollante e fessivo (grimer) di sottofondo a base acquosa.	C6 Scatole di rivestimento in materiale composito tipo Aluobond.
S2 Controsoffitto modulare in lamina di cartongesso sp. 15 mm fessocollante con occlusura di sostegno metallica.	C7 Decadente di 100 in lamiera di acciaio inox con parapetto.
S3 Carosellotto metallico a pannelli di dimensioni 500x1800mm su struttura secondaria e parete in acciaio zincato con guida di 27,5x20mm e profilo a C 20x27mm ad intasso non superiore a 500 mm, con materassino in lana di vetro dello sp. 25 mm.	C8 Rivestimento composto da una struttura a pannelli in lamiera zincata e verniciata microforata su disegno h. 20m.
S4 Compositore in lastre di cemento fibrorinforzato composto ecologico compresso, sp. 12 mm, pigmentato in massa, con trattamento HR High Resistance per la protezione contro graffi e infortuni, complete di sottostuttura metallica.	C9 Sistema anticaduta conforme alla norma EN 959:2012. Linea vita, completa di punti di ancoraggio singoli.
FINITURE COPERTURE	
D1 Rivestimento esterno realizzato in pannelli sandwich in poliestere, con profilo grecato.	CLINTI
D2 Sistema di rivestimento composto, Intonaco, Finitura in doghe in lamiera di acciaio Corten. Estradosso, rivestimento in pannelli in polcarbonato.	G1 Giunto in alluminio a pavimento idoneo per il tipo di pavimentazione.
D3 Pacchetto di copertura, ghiaia di protezione su manto della perdona in conglomerato cementizio alleggerito (sp. 8cm), impermeabilizzazione con guaina bituminosa (2 Strati 4,4mm), strato di isolamento in polistirene (sp. 50 mm), barriera di vapore.	GP1 Giunto in alluminio a parete.
D4 Brise-soleil costituita da elementi in alluminio.	SOGGIE
SISTEMAZIONI ESTERNE	
B1a Pavimentazione in pietra ricostituita formato 100x50 cm sp. 9 cm, allentata su sabbia. Lavorazione delle superfici con bocciard.	
B2a Pavimentazione realizzata con sistema stabilizzante in polvere fibrorinforzata (del tipo Levacelid 99 o similare) da riportare e stendere con vibratrice stradale, sp. 10cm.	
B3a Pavimentazione drenante in masselli autobloccanti di c/c cavi con terreno vegetale.	
B4a Pavimentazione stradale in asfalto.	
L1a Cordolo marciapiede in pietra basaltica da taglio (cm 10x22) e (cm 20x25).	
L2a Cordolo prefabbricato in c.a.v.	
B1 Sollevi per disabili motori in pietra, sp. 5 cm.	
P1 Formazione e somma grati con miscuglio di semi selezionati su zolla di terreno vegetale.	
G1 Protezione alburnata con griglia metallica a corona circolare in acciaio zincato.	
ARREDI URBANI	
A1 Panchina ergonomica completa di ferrecchi e braccioli intarsiati. Dimensioni: 220 x 110 cm.	
A2 Panchina lineare in conglomerato cementizio con superficie sabbiata e liscata sulla parte della seduta.	
A3 Centro ponticelli fondo in lamiera zincata, supporto su pila. Dimensioni: di 305mm, altezza 450 mm.	
A4 Ponticello in acciaio zincato a caldo e verniciato RAL, con tubi biocanalicati cavi.	



COMMITTENTE:

PROGETTAZIONE:

DIRETTRICE FERROVIARIA MESSINA - CATANIA - PALERMO
UO ARCHITETTURA STAZIONI E TERRITORIO
PROGETTO DEFINITIVO

RADDOPPIO DELLA TRATTA GIAMPILIERI - FIUMEFREDDO
Lotto 2: Taormina (e) - Giampilieri (e)

Stazione di SALESSIO-S.TERESA
 Sezioni

SCALA: 1:100

REVIS.	DESCRIZIONE	REDATTO	DATA	VERIFICATO	DATA	APPROVATO	DATA	AUTORIZZATO
A	Emissione Esecutiva	R. Smalzone	07/2017	A. Pizzuto	07/2017	P. Colonna	07/2017	R. M... Direttore UO
B	Consegna al CSLPP	R. Smalzone	07/2018	A. Pizzuto	07/2018	P. Colonna	07/2018	R. M... Direttore UO

File: KS250244PAV04000038.dwg n. Ediz.: 2096