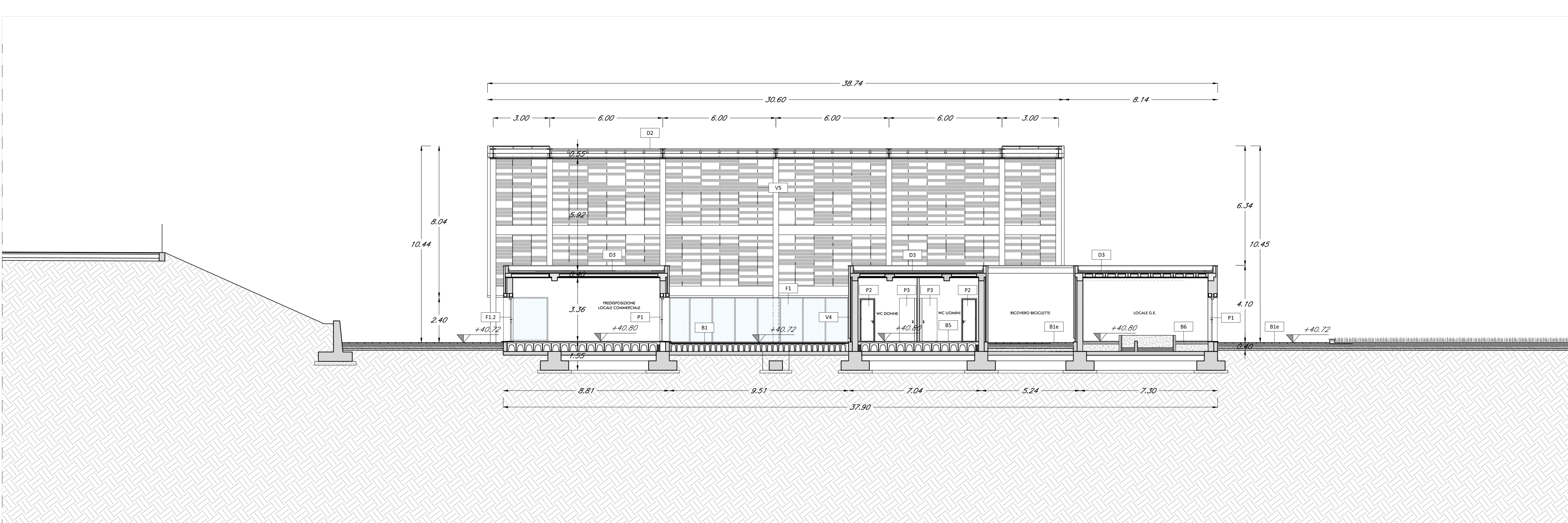


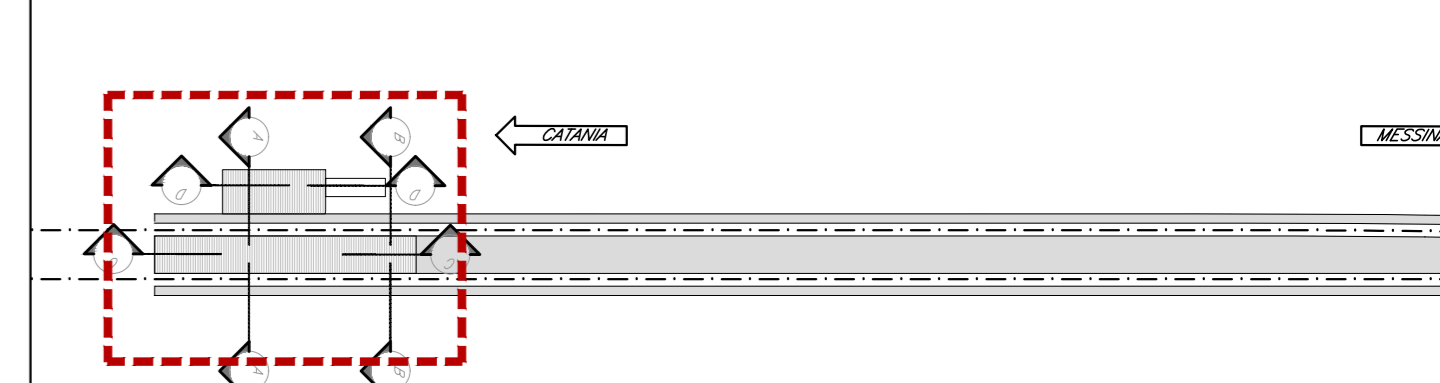


PROSPETTO
scala 1:100



SEZIONE DD'
scala 1:100

TABELLA FINITURE - MURATURE - SERRAMENTI	
FINITURE PAVIMENTI	MURATURE
B1 Pavimentazione in piastrelle di gres fine porcellanato non smaltato e non assorbito, coeff. attrito dinamico > 0.4 dimensioni 30x60x2 cm, posate con specifico collante.	M1 Parete costituita da blocchi cavi prefabbricati in conglomerato normale di cemento vibrocompreso (sp. 30cm) tipo poroton. Con idonei rinforzi verticali ed orizzontali per muratura in zona sismica e per l'ancoraggio della sottostuttura dei pannelli di rivestimento -> isolante esterno in polistirene (isolform).
B1.1 Fascia galleria di sicurezza in lastre di cemento, posate su letto di malta, dim. 30x60x3 cm.	M2 Parete costituita da blocchi cavi prefabbricati in conglomerato normale di cemento vibrocompreso fessato e trattato con idrorepellente (sp. 30cm).
B2 Rampe di raccordo ala banchina in battuto di chi rigato sp. 50 mm.	M3 Parete in blocchi forati di conglomerato di argilla espansa, sp. 10 cm.
B3 Pavimentazione in gres porcellanato posata con specifico collante, dimensioni variabili idonee per la formazione di percorso tattile pianura per disabili visivi, sistema LVE (Logos Vis Evolution), compresso di TACI - RPRD (Pado Frequenti Identification) da collocare sotto la pavimentazione ogni 61 cm.	M4 Parete in blocchi forati di conglomerato di argilla espansa, sp. 12 cm.
B4 Pavimentazione gradine scala di gres fine porcellanato non smaltato e non assorbito, posate con specifico collante, coeff. attrito dinamico > 0.4, dim. 30x60x2 cm.	INFISSI
B5 Pavimento tecnico espanso (portanza 10.000 N/m²) in lastre autoprotettive di materiale lapideo ad alta resistenza meccanica e durabilità (dim. 60x60) con spessore 2 cm, finitura superficiale in pvc antiscivolo, disposte su sostegno in acciaio. Trattamento antipolvere della superficie sottostante.	P1 Porta esterna blindata a 2 ante(?) in acciaio corten con caratteristiche antiriscaldamento, cerniere antistrisciamento, serrature di sicurezza a chiave, maniglia antipicco, la maniglia e le cerniere sono costituite in alluminio in tinta con le porte (dim. 200x200 cm).
B6 Pavimentazione in piastrelle di gres porcellanato, smaltato e rivestimento posate con specifico collante, coeff. attrito dinamico > 0.4, dim. 60x60x1.4 cm.	P2 Porta interna ad un battente, dim. 70x200cm.
L1 Elementi prefabbricati in calcestruzzo vibrato armato con rete elettrosaldata di Tipo 2 - Contro inarcamento.	P3 Porta interna scorrevole - dim. 90x220cm.
CORDELLI	
FINITURE RIVESTIMENTI PARETI	
V1 Intonaco liscio per interni intagliato con dissipatori a base di resina silossanica e rete di fibra di vetro (portantissimo).	F1.1 Porta scorrevole in vetro temperato e stratificato a due ante con dispositivo antiscioio a 2 ante, dim. 1600x90x200cm. Le ante saranno provviste di stratificato di sicurezza, avverti tra loro una intercapedine di sp. 16 mm riempita con gas argon al 90%, lastre temperate e stratificate di sicurezza. Float 66.1, trattamento bassissimo, con distacco isolato, fessure senza rilevazione al 50%, Classe D2 EN1090. Le vetrate saranno provviste di fasce serigrafate a due diverse altezze (tra 800-1050 mm e 1100-2000 mm).
V2 Rivestimento in lastre di gres porcellanato 30x60cm sp. 3mm su supporto per un h. di 2.10 m.	F1.2 Porta esterna a battente in vetro temperato e stratificato a due ante dim. 180x220cm.
V3 Rivestimento esterno in doghe di cemento fibrorinforzato composto ecologico compresso, sp. 12 mm, con percentuale di foratura pari al 18%, pigmentato in massa, con trattamento HR (High Resistance) per la protezione contro graffi e inibitori, completo di sottostuttura metallica. Montate su pacchetto isolante in polistirene sp. 60 mm.	H1 Cancello esterno completo da una struttura a pannelli in lamiera di acciaio corten. Dispositivo per l'apertura e chiusura, serrature di sicurezza e caratteristiche antiriscaldamento classe 2 dim variabili.
V4 Rivestimento in lastre di cemento fibrorinforzato composto ecologico compresso, sp. 12 mm, pigmentato in massa, con trattamento HR (High Resistance) per la protezione contro graffi e inibitori, completo di sottostuttura metallica per il pannello su pacchetto isolante in polistirene sp. 60 mm.	C1 Corrimano doppio compresso e supporti, Ø40 mm sp. 2mm, in acciaio inox.
V5 Rivestimento esterno in lastre di calcestruzzo rinforzato con fibra di vetro (GRC), con trattamento silossanico idrorepellente e anti-graffi della superficie a vista, complete di rete metallica di sostegno, staffature e bullonerie per l'ancoraggio alle strutture.	C2 Parapetto banchina con montanti sagomati, bordi orizzonti e laterali Ø200mm in acciaio inox sbalzato (30x30mm).
V6 Rivestimento esterno realizzato in pannelli in lamiera di acciaio Corten in pannelli di sp.15/10, su sottostuttura in acciaio.	C3 Parapetto in acciaio inox a vista, doppio corrimano Ø40 mm, in acciaio inox Classe 101 (30x30mm).
V7 Rivestimento esterno realizzato in pannelli in lamiera di acciaio Corten in pannelli di sp.15/10, su sottostuttura in acciaio.	C4 Zoccolino con carter di acciaio inox h=16 cm, sp. 8/10.
FINITURE SOFFITTI	
S1 Intonaco grezzo con malta fine di calce spenta e prizzolina trasa a frastuzzo, rifinito con sovrastucco strato di circa 2mm di malta per sacchi levigato e liscio, completato con stucco di rifinitura ecologica a due riprese con rete isolante fibrorinforzata e Resivo (primer) di sottotetto a base acqua.	C5 Lamiera in acciaio zincato per scossalina, gronda e carter di bordo, spes. 8/10 mm.
S2 Controsoffitto modulare in lastre di cartongesso sp. 15 mm lacerabile con orditura di sostegno metallica.	C6 Decadente di 100 in lamiera di acciaio inox con perafessure.
S3 Controsoffitto metallico a pannelli di dimensioni 500x1800mm su struttura secondaria in pannelli in acciaio zincato con guide di L 27x30mm e profili C 50x27mm ad interesse non superiore a 500 mm, con maltesismo in lana di vetro dello sp. 25 mm.	C7 Rivestimento completo da una struttura a pannelli in lamiera zincata e verniciata microforata su disegno h.20m.
S4 Controsoffitto in lastre di cemento fibrorinforzato composto ecologico compresso, sp. 12 mm, pigmentato in massa, con trattamento HR (High Resistance) per la protezione contro graffi e inibitori, completo di sottostuttura metallica.	C8 Sistema anticaduta conforme alla norma EN 795-2012. Linea vita, completa di punti di ancoraggio angoli.
FINITURE COPERTURE	
D1 Rivestimento esterno realizzato in pannelli sandwich in poliuretano, con profilo greco.	G1 Giunto in alluminio a pavimento idoneo per il tipo di pavimentazione.
D2 Sistema di rivestimento composto, inossidabile. Finitura in doghe in lamiera di acciaio Corten. Estradosso: rivestimento in pannelli in poliacrilato.	G2 Giunto in alluminio a parete.
D3 Frangivento di copertura, grata di protezione su massello delle pendente in conglomerato cementizio alleggerito (sp. 10cm), impermeabilizzazione con guaina bitumica (2 strati 4.4mm), strati di isolamento in polistirene (sp. 60 mm), barriera al vapore.	D1 Soglia metallica in acciaio corten.
D4 Basse scale costituite da elementi in alluminio con sottostuttura in alluminio.	SISTEMAZIONI ESTERNE
B1a Pavimentazione in pietra ricostruita formato 100x50 cm sp. 9 cm, abilitata su sabbia. Lavorazione delle superfici con buccardata.	
B2a Pavimentazione realizzata con sistema stabilizzante in polveri fibrorinforzate (del tipo Levacosta 99 o similari) da riportare e stendere con vibrofornice stradale, sp. 10cm.	
B3a Pavimentazione drenante in masselli autobloccanti di c/ci con terreno vegetale.	
B4a Pavimentazione stradale in asfalto.	
L1a Cordolo marciapiede in pietra basaltica da taglio (cm 10x25) e (cm 20x25).	
L2a Cordolo prefabbricato in c.a.v.	
B1b Solcino per disabili motori in pietra, sp. 5 cm.	
P1 Formazione e tenuta prato con miscuglio di semi selezionati su zolla di terreno vegetale.	
G1 Protezione alberatura con griglia metallica a corona circolare in acciaio zincato.	
ARREDI URBANI	
A1 Panchina ergonomica completa di braccioli e braccioli interni. Dimensioni: 22 x 19 cm.	
A2 Pancha fessata in conglomerato cementizio con superficie sabbiata e liscata sulla parte della seduta.	
A3 Cestino personalizzato fondo in lamiera zincata, supporto su pied. Dimensioni: di 300mm, altezza 450 mm.	
A4 Portabici in acciaio zincato a caldo e verniciato RAL, con tubi bicolorati con vernice.	
NOTE: Tutti i dati di dimensionamento effettuati secondo norme PZ 44, su tutte le strutture a vista verrà effettuato un collaudo di verniciatura. Tutti i materiali delle scale e delle rampe alle stazioni ferroviarie saranno dotati di manopole tette per disabili visivi. Tutti i pannelli sono questi con griglia per impermeabilizzazione in tutta la pavimentazione verso percorsi punti di transito. Direzione, tecnologie e impianti completi a allegato n. mondo agli elaborati specialistici.	



COMMITTENTE:
RFI
GRUPPO FERROVIARIO ITALIANO

PROGETTAZIONE:
ITALFERR
GRUPPO FERROVIARIO ITALIANO

DIRETTRICE FERROVIARIA MESSINA - CATANIA - PALERMO
UO ARCHITETTURA STAZIONI E TERRITORIO

PROGETTO DEFINITIVO

RADDOPPIO DELLA TRATTA GIAMPILIERI - FIUMEFREDDO
Lotto 2: Taormina (e) - Giampileri (e)

Fermata di NIZZA ALI'
Prospetti e sezioni

SCALA: 1:100

COMMESSA	LOTTO	FASE	ENTE	TIPO DOC.	OPERA/DISCIPLINA	PROGR.	REV.
R/S/2/S	02	D	4/A	PA	FV/05/00	003	B

Revis.	Descrizione	Redatto	Data	Verificato	Data	Approvato	Data	Autorizzato	Data
A	Emissione Esecutiva	A. Inglesi	04/2017	A. Paternò	04/2017	P. Colaninno	04/2017		
B	Consegna al CSLLPP	A. Inglesi	05/2018	A. Paternò	05/2018	P. Colaninno	05/2018		

File: R252024P4PV050003B.dwg n. Elab.: 2101