

COMMITTENTE:



PROGETTAZIONE:



DIRETTRICE FERROVIARIA MESSINA – CATANIA – PALERMO

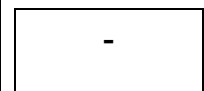
U.O. ARCHITETTURA, STAZIONI E TERRITORIO

PROGETTO DEFINITIVO

RADDOPPIO GIAMPILIERI–FIUMEFREDDO

FABBRICATI TECNOLOGICI RELAZIONE GENERALE TECNICO-DESCRITTIVA

SCALA:



COMMESSA LOTTO FASE ENTE TIPO DOC. OPERA/DISCIPLINA PROGR. REV.

RS2S 00 D 44 RG FA0000 001 B

Rev.	Descrizione	Redatto	Data	Verificato	Data	Approvato	Data	Autorizzato
A	Emissione Esecutiva	R.Smaldone	Ottobre 2017	A.Patriarca	Ottobre 2017	P. Carlesimo	Ottobre 2017	R.M. Ottobre 2017 N.3193 Ordine esecutivi di Roma ITALFERR S.p.A. U.O. ARCHITETTURA STAZIONI E TERRITORIO Arco Raffaele Marino
B	Consegna al CSLP	R.Smaldone	Gen. 2018	A.Patriarca	Genn. 2018	P. Carlesimo	Gen. 2018	

File:RS2S00D44RGFV0000001B.doc

n. Elab.: 2110



LINEA MESSINA-CATANIA-PALERMO

PROGETTO DEFINITIVO

TRATTA GIAMPILIERI-FIUMEFREDDO

RELAZIONE GENERALE TECNICO DESCRITTIVA

COMMESSA	LOTTO	CODIFICA	DOCUMENTO	REV.	FOGLIO
RS2S	00	D 44 RG	FA 00 00 001	A	2 di 21

INDICE

1. PREMESSA	3
2. SCOPO DEL DOCUMENTO	3
3. DESCRIZIONE INTERVENTO	4
4. FABBRICATO FA01	5
5. FABBRICATO FA02	6
6. FABBRICATO FA03	9
7. FABBRICATO FA04	10
8. FABBRICATO FA05	11
9. FABBRICATO FA06	12
10. FABBRICATO FA07	13
11. FABBRICATO FA08	14
12. FABBRICATO FA09	16



GRUPPO FERROVIE DELLO STATO ITALIANE

LINEA MESSINA-CATANIA-PALERMO

PROGETTO DEFINITIVO

TRATTA GIAMPILIERI-FIUMEFREDDO

RELAZIONE GENERALE TECNICO DESCRITTIVA

COMMESSA	LOTTO	CODIFICA	DOCUMENTO	REV.	FOGLIO
RS2S	00	D 44 RG	FA 00 00 001	A	3 di 21

1. PREMESSA

Nella presente relazione è descritto il progetto dei nuovi fabbricati tecnologici che saranno realizzati lungo la tratta Giampileri-Fiumefreddo.

2. SCOPO DEL DOCUMENTO

In particolare si analizzeranno le caratteristiche dei seguenti fabbricati tecnologici di seguito riportati:

1. Fabbricato FA01- PGEP/PEP
2. Fabbricato FA02- Fabbricato vasca impianto idrico galleria
3. Fabbricati FA03- Fabbricato energia Tipo E1
4. Fabbricato FA04- Fabbricato tecnologico Tipo E5
5. Fabbricato FA05- Fabbricato energia Tipo E2
6. Fabbricato FA06- Fabbricato tecnologico Tipo E3
7. Fabbricato FA07 – Fabbricato IS-PPM o PP/ACC
8. Fabbricato FA08 – Fabbricato FSA Uffici
9. Fabbricato FA09 – Fabbricato FSA Ricovero Carrelli
10. Fabbricato FA10 – Centrali di ventilazione

	LINEA MESSINA-CATANIA-PALERMO					
	PROGETTO DEFINITIVO					
	TRATTA GIAMPILIERI-FIUMEFREDDO					
RELAZIONE GENERALE TECNICO DESCRITTIVA	COMMESSA	LOTTO	CODIFICA	DOCUMENTO	REV.	FOGLIO
	RS2S	00	D 44 RG	FA 00 00 001	A	4 di 21

11. Fabbricato FA14 – Fabbricato T

3. DESCRIZIONE INTERVENTO

Gli elementi architettonici caratterizzanti sono stati progettati secondo principi di standardizzazione e mediante l'utilizzo di finiture caratterizzate che consentissero di ottenere l'omogeneità del linguaggio architettonico lungolinea, il rispetto dei criteri di progettazione ecosostenibile, con conseguente contrazione dei tempi di realizzazione ed ottimizzazione dei costi di manutenzione.

In linea con questo principio sopraesposto la facciata esterna dei fabbricati collocati lungolinea e nelle aree di servizio presenta un rivestimento in blocchi architettonici facciavista in cls, che permette sia un'agevole realizzabilità dell'opera civile, che dei costi di manutenzione ridotti essendo un materiale poco deteriorabile. Le imbotti degli infissi sono rivestite in acciaio corten sia per dotare i fabbricati di un'identità comune che si armonizzasse con l'architettura delle fermate che, al tempo stesso, per integrarsi con il territorio, riprendendo gli stessi toni cromatici naturali presenti nei contesti interessati dagli interventi.

I fabbricati collocati in aree paesaggistiche di pregio come le Centrali di Ventilazione ed il fabbricato T hanno un rivestimento in GRC che permette di raggiungere un'omogeneità di linguaggio con gli interventi previsti nell'immediato intorno.



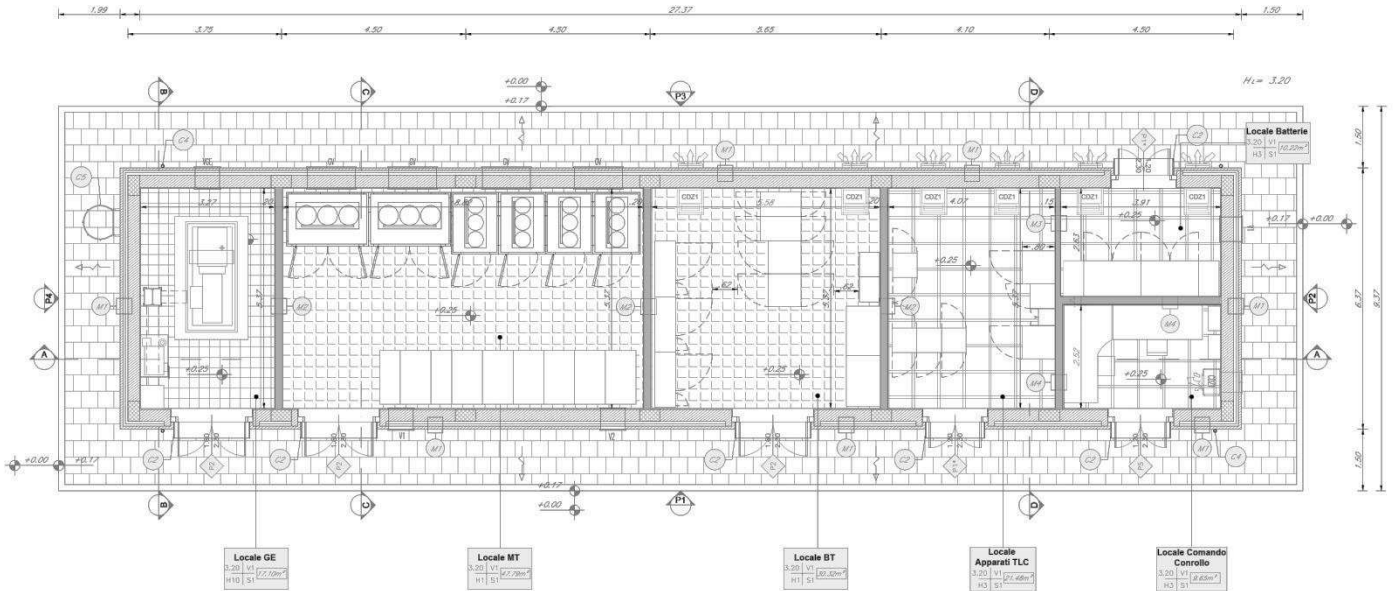
Concept architettonico

4. FABBRICATO FA01

Il fabbricato PGEP/PEP presenta una forma rettangolare in pianta su un solo livello di dimensioni 28,00 m x 7,00 m circa.

La struttura del fabbricato è caratterizzata da una campata in direzione trasversale e parallelamente al lato lungo è suddivisa in 5 campate non omogenee tra loro.

Tale fabbricato tecnologico ha una copertura piana praticabile ai fini manutentivi.



FA01_Planimetria Fabbricato PGEP/PEP

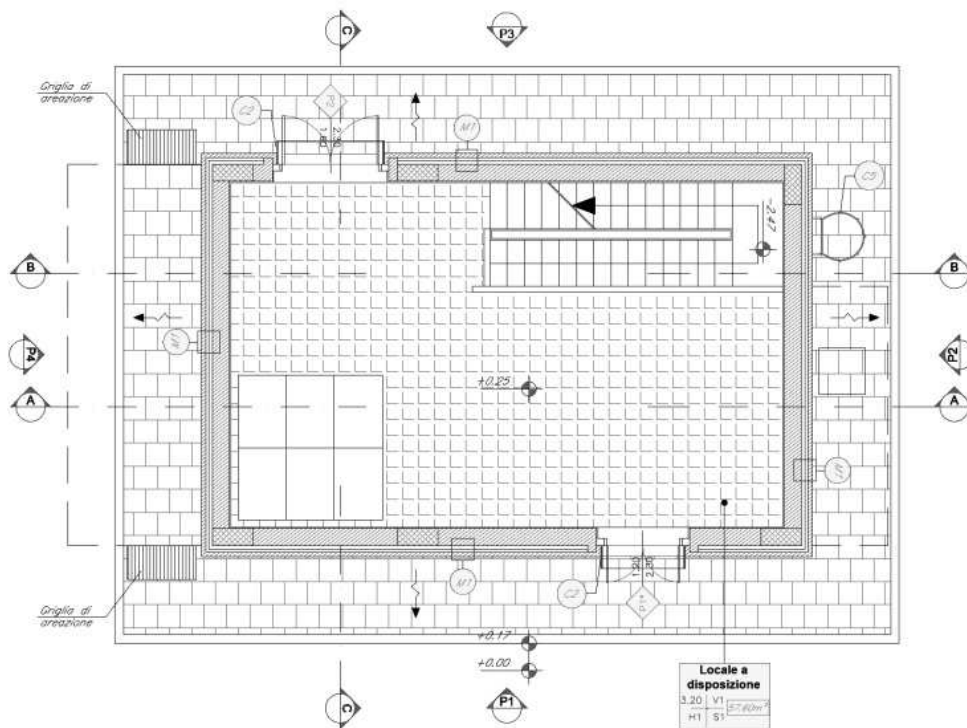
All'interno del fabbricato PGEP/PEP saranno allocati i seguenti locali tecnologici:

- Locale gruppo elettrogeno;
- Locale MT;
- Locale BT;
- Locale Appareti TLC;
- Locale Comando e Controllo;
- Locale Batterie.

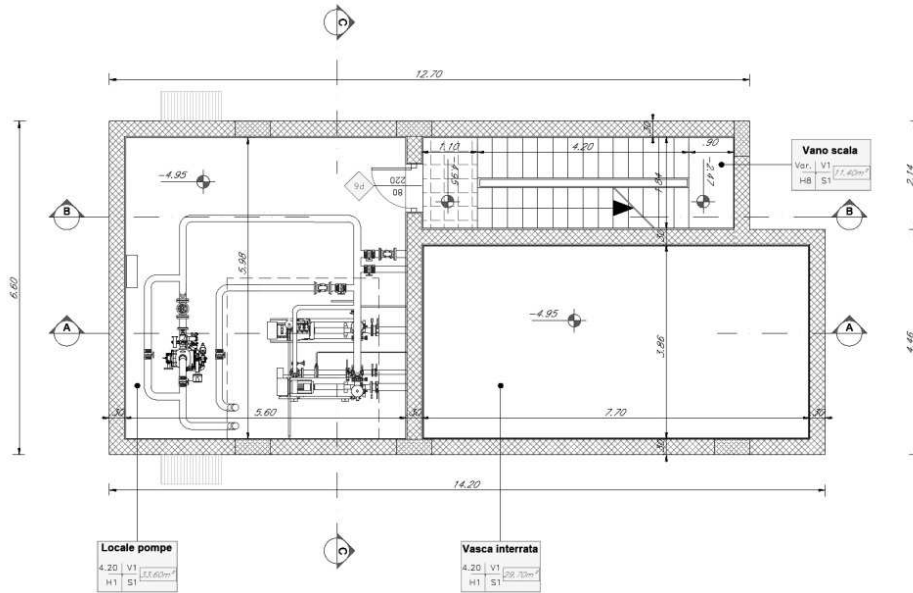
In particolare il fabbricato PGEP verrà progettato per accogliere il locale Comando e Controllo e l'area esterna al fabbricato sarà asfaltata e delimitata da idonea recinzione RFI (secondo specifica), tale area verrà inoltre attrezzata a piazzale di manovra per i mezzi di soccorso.

5. FABBRICATO FA02

Il fabbricato FA 02, Fabbricato vasca impianto idrico galleria ha una forma rettangolare in pianta e presenta un solo livello fuori terra di dimensioni 10,50 m x 7,00 m circa. La parte interrata del fabbricato, raggiungibile tramite una scala interna, ospita il locale pompe.



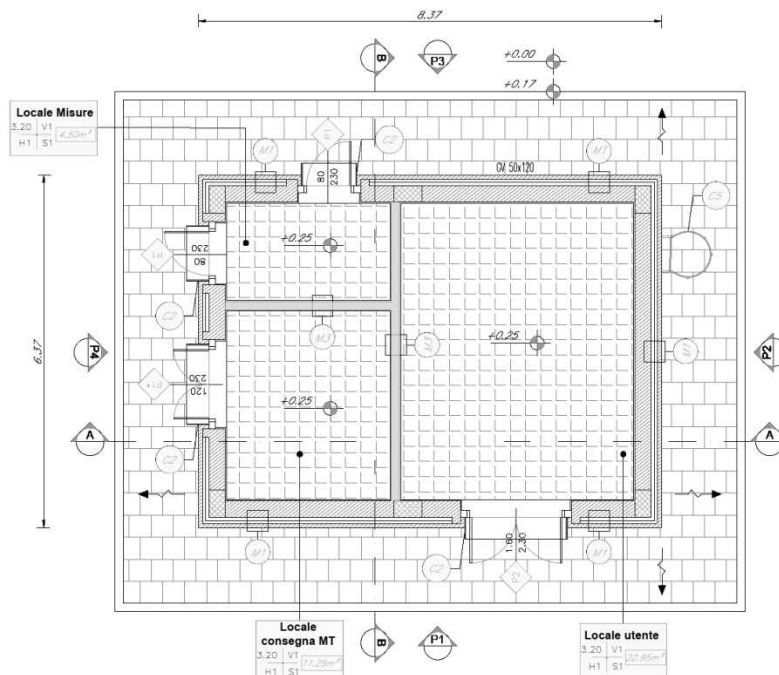
FA 02 . Pianta Fabbricato vasca impianto idrico



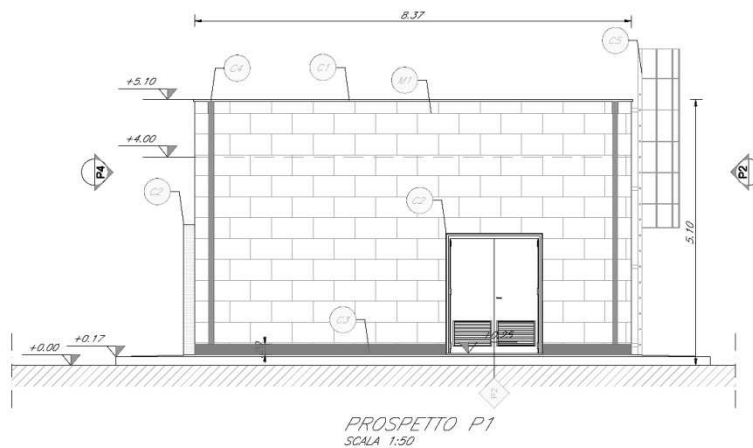
FA 02 . Sezione Fabbricato vasca impianto idrico

6. FABBRICATO FA03

Il Fabbricato tecnologico FA03 è monopiano con copertura piana e praticabile ai fini manutentivi.



FA 03 . Pianta Fabbricato Energia Tipo E1



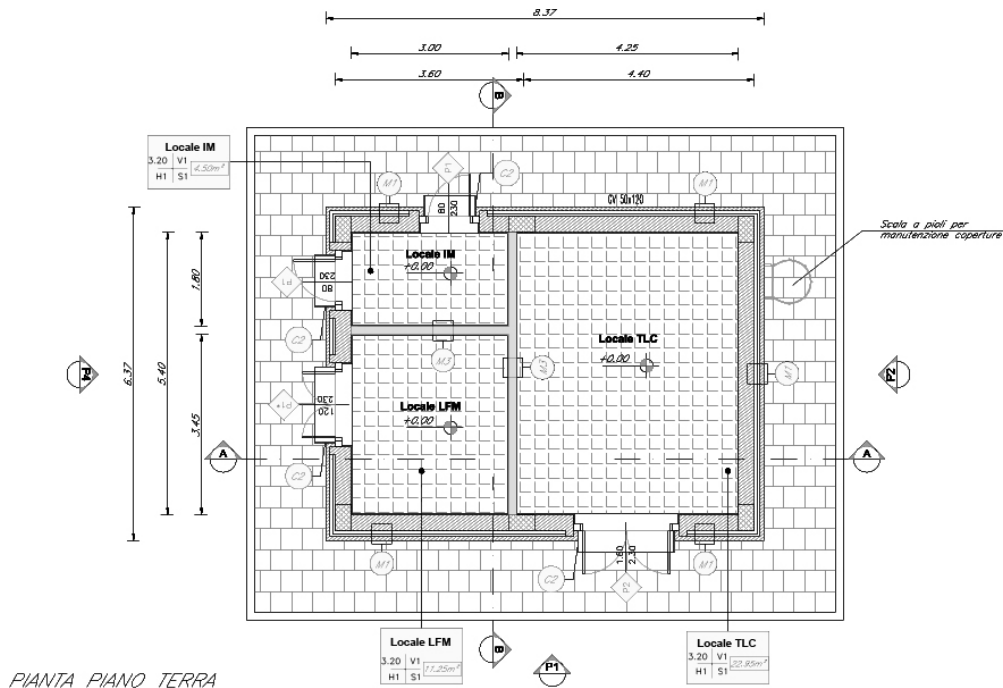
FA 03 . Prospetto Fabbricato Energia Tipo E1

All'interno della fabbrica consegna saranno allocati i seguenti locali tecnologici, tutti con accesso diretto dall'esterno:

- Locale misure;
- Locale utente;
- Locale consegna MT.

7. FABBRICATO FA04

Il Fabbricato tecnologico FA04 è monopiano con copertura piana e praticabile ai fini manutentivi.



FA 04 . Pianta Fabbricato Energia Tipo E5

All'interno della fabbrica consegna saranno allocati i seguenti locali tecnologici, tutti con accesso diretto dall'esterno:

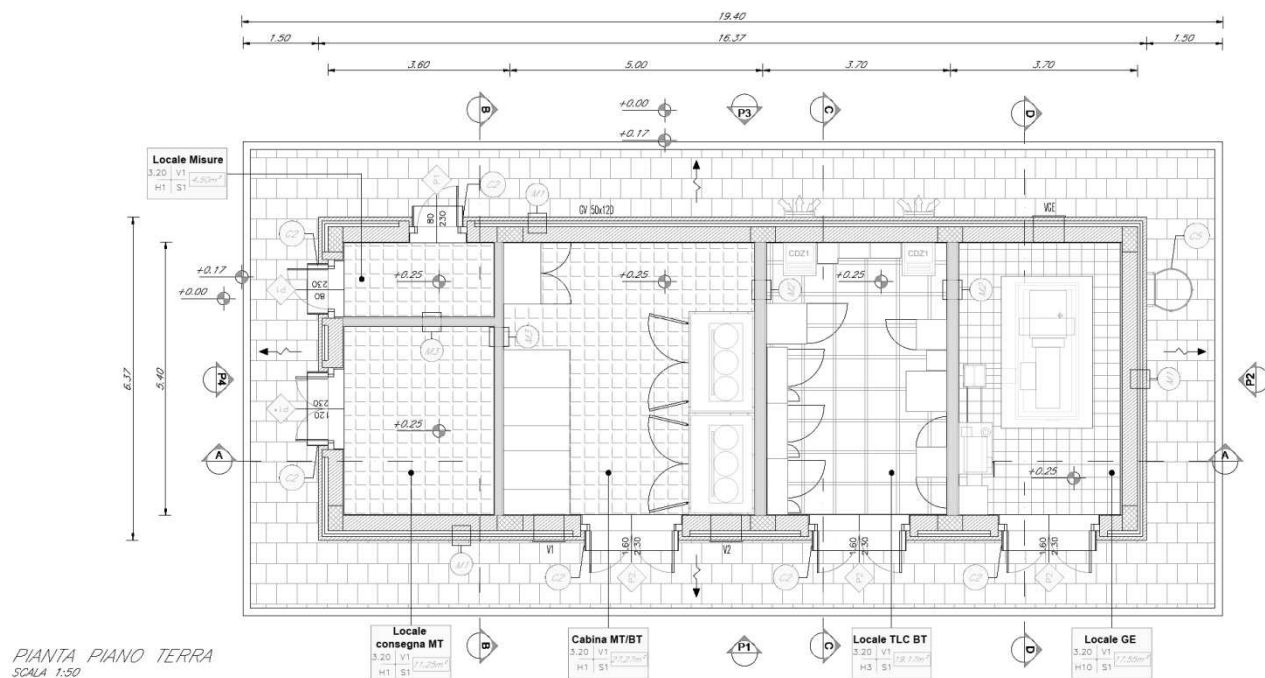
- Locale IM;
- Locale LFM;
- Locale TLC.

8. FABBRICATO FA05

Il fabbricato presenta una forma rettangolare in pianta su un solo livello di dimensioni 19,40 m x 7,00 m circa.

La struttura del fabbricato è caratterizzata da una campata in direzione trasversale e parallelamente al lato lungo è suddivisa in 4 campate.

Il Fabbricato tecnologico ha una copertura piana e praticabile ai fini manutentivi.



Fabbricato FA05- Fabbricato Energia Tipo E2

All'interno saranno allocati i seguenti locali, tutti con accesso diretto dall'esterno:

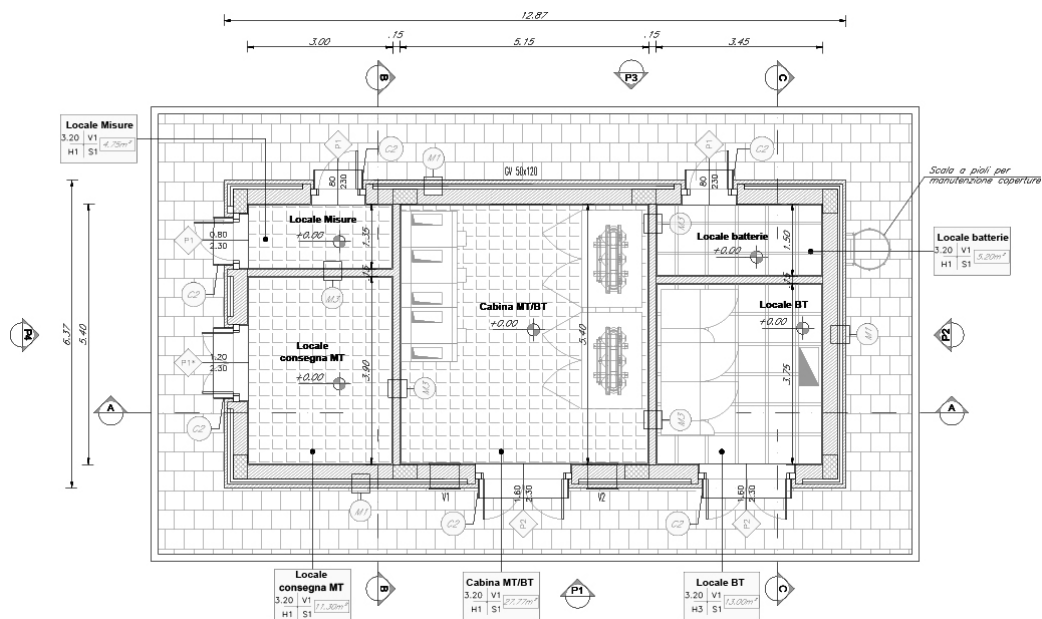
- Locale misure;
- Locale consegna MT;
- Cabina MT/BT
- Locale TLC
- Locale Gruppo Elettrogeno.

9. FABBRICATO FA06

Il fabbricato presenta una forma rettangolare in pianta su un solo livello di dimensioni 13,00 m x 7,00 m circa.

La struttura del fabbricato è caratterizzata da una campata in direzione trasversale e parallelamente al lato lungo è suddivisa in 3 campate.

Il Fabbricato tecnologico ha copertura piana e praticabile ai fini manutentivi.



Fabbricato FA06- Fabbricato tecnologico Tipo E3

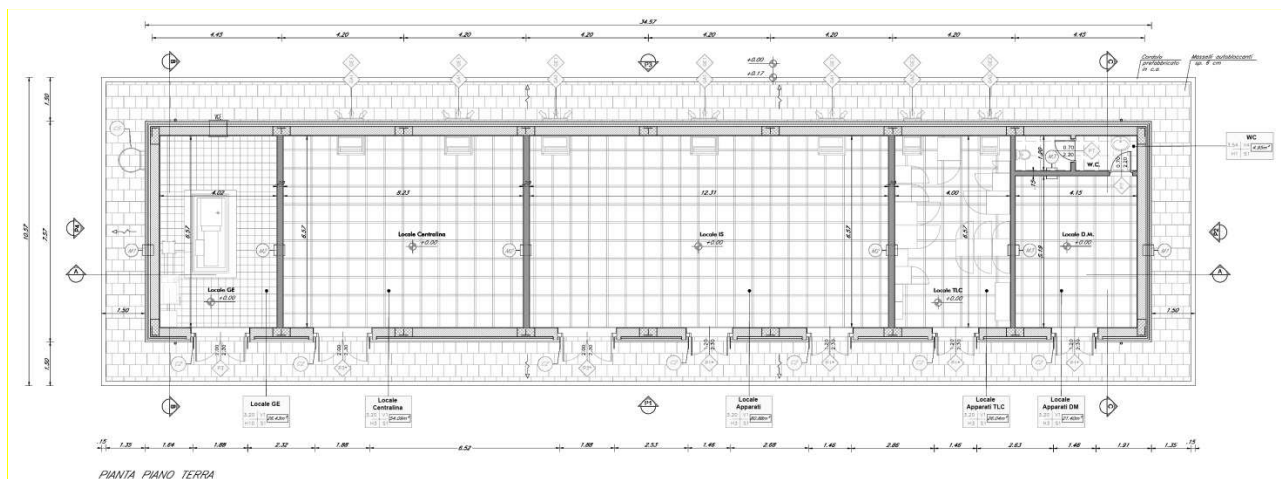
All'interno saranno allocati i seguenti locali tecnologici, tutti con accesso diretto dall'esterno:

- Locale misure;
- Locale consegna MT;
- Cabina MT/BT;
- Locale batterie;
- Locale BT.

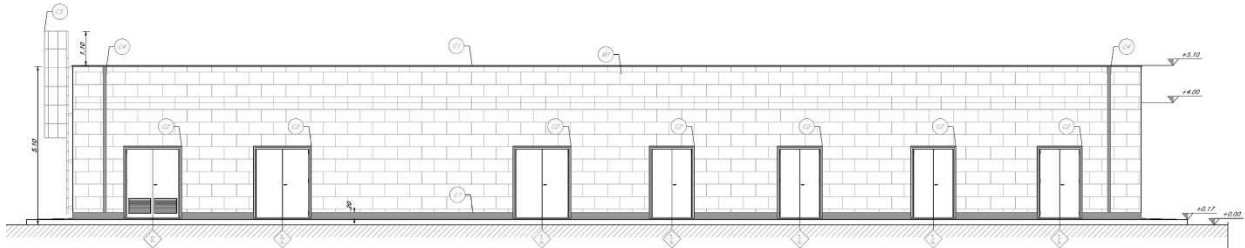
10. FABBRICATO FA07

Il fabbricato presenta una forma rettangolare in pianta su un solo livello di dimensioni 35,00 m x 7,00 m circa.

La struttura del fabbricato è caratterizzata da una campata in direzione trasversale e parallelamente al lato lungo è suddivisa in 5 campate di dimensioni variabili.



Fabbricato FA07 - Pianta Fabbricato IS-PPM o PP/ACC



Fabbricato FA07 - Pianta Fabbricato IS-PPM o PP/ACC

All'interno del Fabbricato IS-PPM o PP/ACC saranno allocati i seguenti locali tecnologici, tutti con accesso diretto dall'esterno:

- Locale gruppo elettrogeno;
- Locale Centralina;
- Locale apparati TLC;
- Locale IS;
- Locale D.M con annesso WC.

11. FABBRICATO FA08

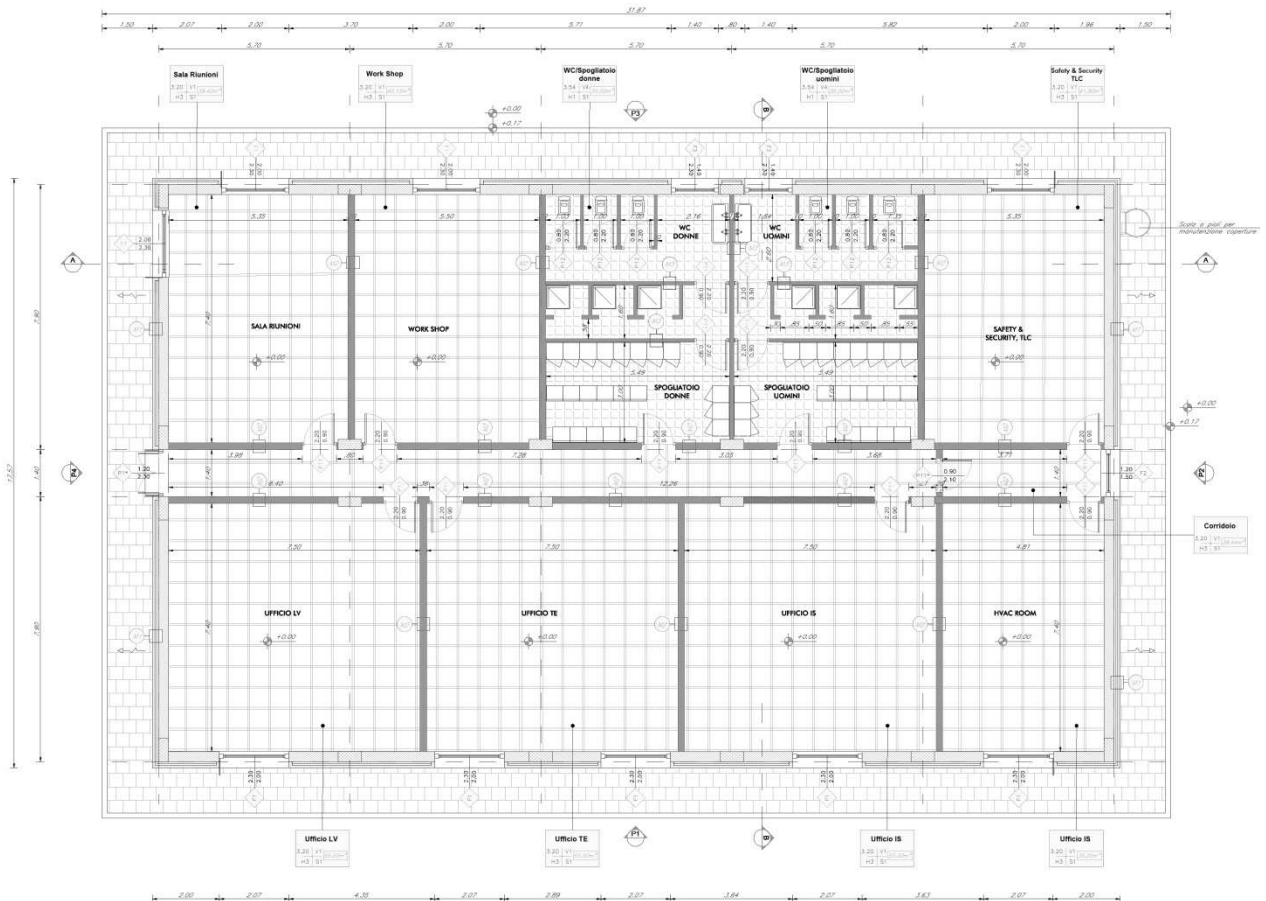
Il fabbricato FSA uffici si trova nella stessa area del ricovero carrelli nel PMZ di Fiumefreddo ed è un edificio destinato al personale che opera nell'area.

L'edificio è ad unico livello ed ha una dimensione di 32.00mx18.00m circa. Ospita al suo interno le seguenti funzioni:

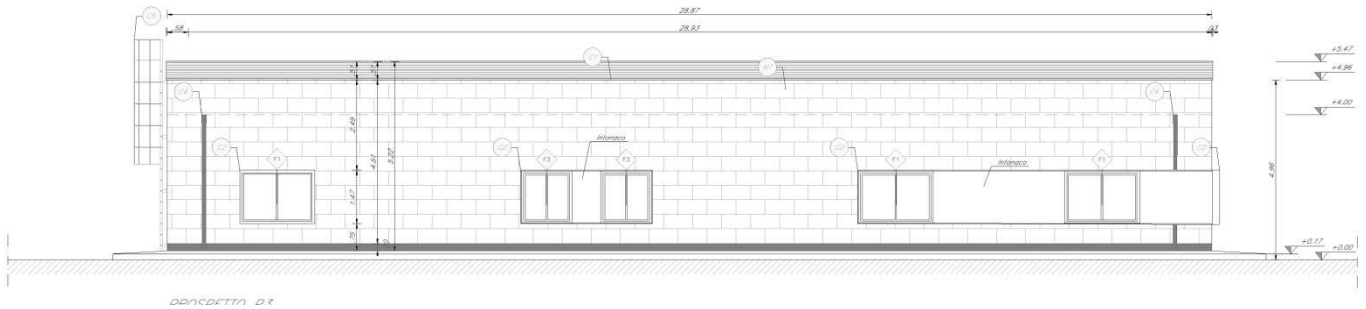
- sala riunioni
- sala workshop
- ufficio LV
- ufficio TE
- ufficio IS
- Safety and security
- sala HVAC

- wc uomini
- spogliatoio uomini
- wc donne
- spogliatoio donne
- corridoio

Si configura come riportato nelle seguenti figure:



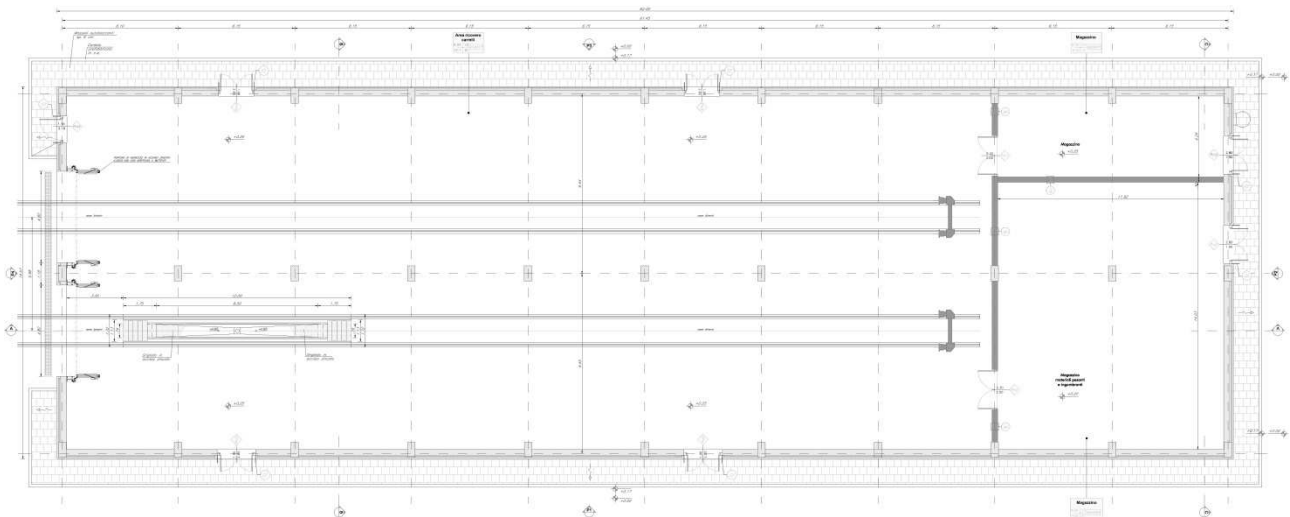
FA08 – Piante FSA Uffici



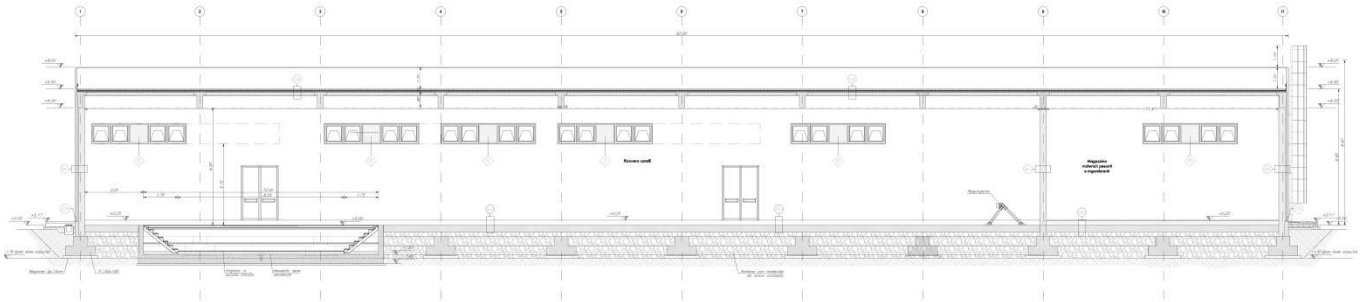
FA08 – Prospetti FSA Uffici

12. FABBRICATO FA09

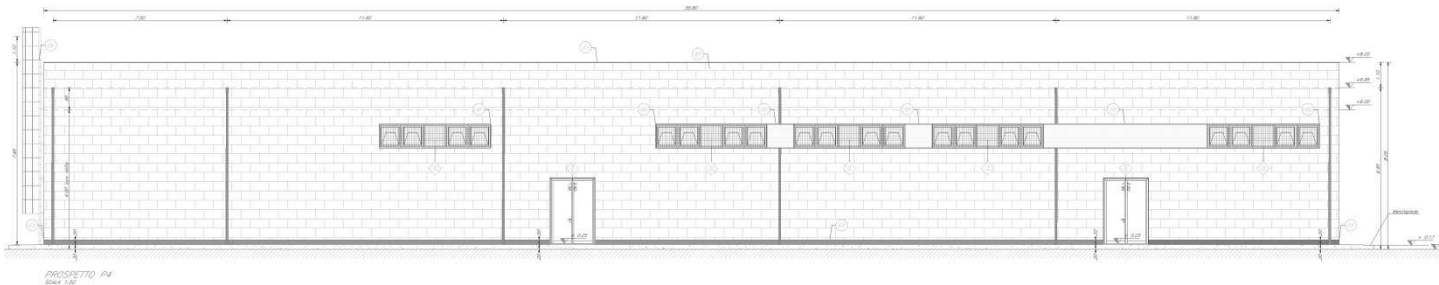
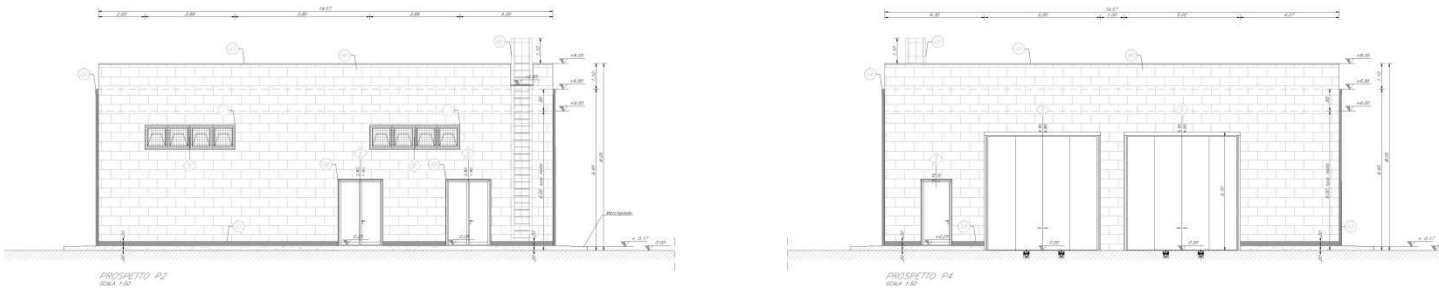
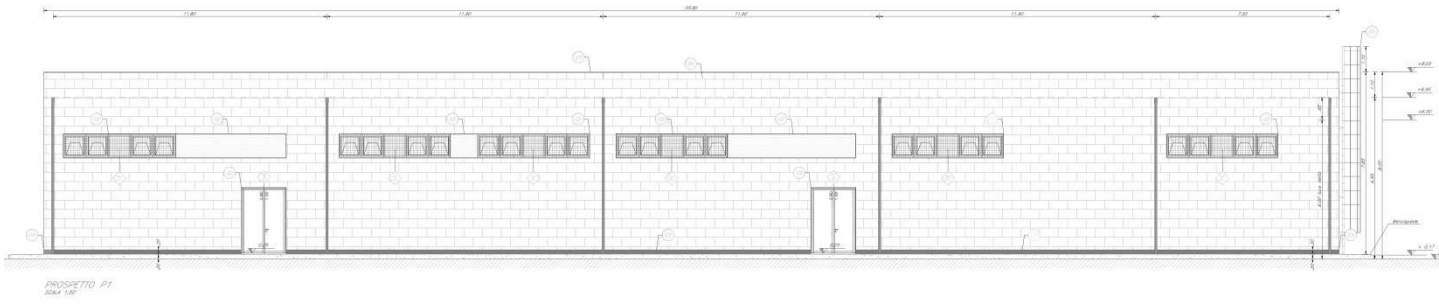
L'edificio FSA Ricovero Carrelli è a pianta rettangolare con un ingombro di 62,00mx20,00m ed è costituito da un unico corpo di fabbrica.



FA09 – Pianta FSA Ricovero Carrelli



FA09 – Sezione FSA Ricovero Carrelli



FA09 – Prospetti FSA Ricovero Carrelli

	LINEA MESSINA-CATANIA-PALERMO					
	PROGETTO DEFINITIVO					
	TRATTA GIAMPILIERI-FIUMEFREDDO					
RELAZIONE GENERALE TECNICO DESCRITTIVA	COMMESSA RS2S	LOTTO 00	CODIFICA D 44 RG	DOCUMENTO FA 00 00 001	REV. A	FOGLIO 18 di 21

Il fabbricato ha un'altezza libera sotto trave di 6,00m ed ospita le seguenti funzioni:

- Locale ricovero carrelli;
- Magazzino;
- Magazzino materiali pesanti ed ingombranti.

L'area adibita a rimessa carrelli ha una superficie complessiva di circa 900mq, accessibile direttamente dall'esterno da 4 porte e da due portoni di ingresso riservate ai treni, mediante due binari che finiscono all'interno della stessa. La pavimentazione della rimessa è di tipo industriale. Dalla rimessa si accede al secondo ambiente dell'edificio, che è adibita a magazzino, che ha una superficie di circa 200mq.

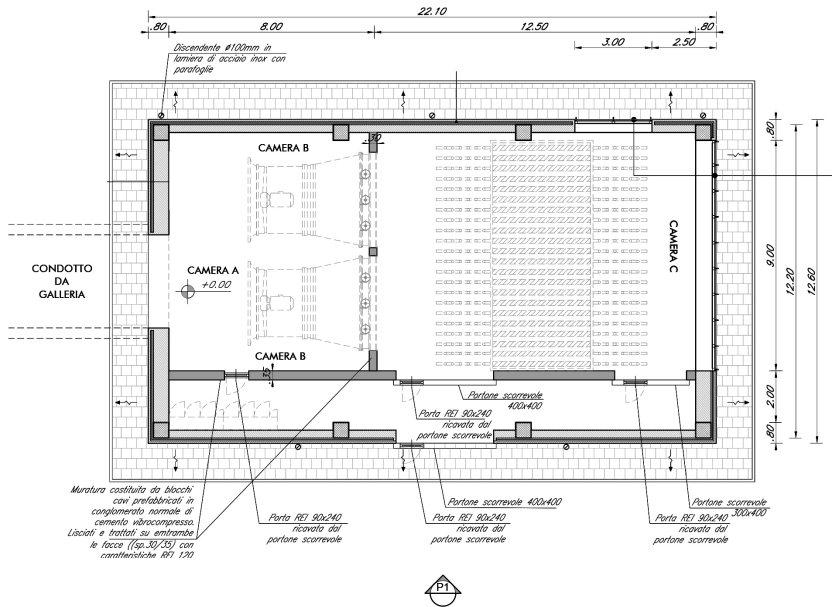
Tutto intorno all'edificio sarà realizzato un piazzale asfaltato che sarà completamente recintato ed accessibile dalla nuova viabilità di servizio.

13. Fabbricato FA10

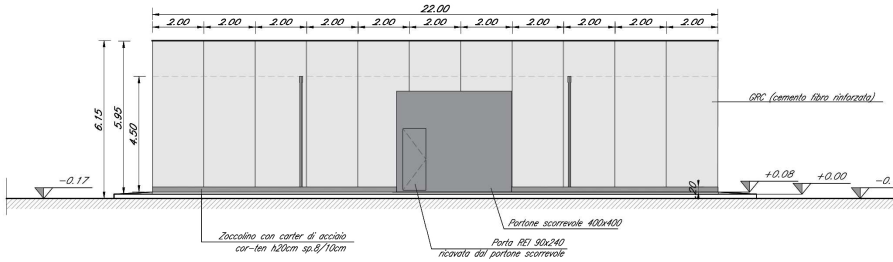
Gli edifici CVE Centrale di Ventilazione è a pianta rettangolare ed assume dimensioni differenti a seconda dell'impianto che deve ospitare. Il fabbricato ha un'altezza libera sotto trave di 6,00m e si compone di diversi locali dove trovano collocazione le parti della centrale di ventilazione.

La facciata presenta un rivestimento in GRC che permette di raggiungere assieme ad una elevata qualità architettonica, un'omogeneità di linguaggio con gli interventi previsti nell'immediato intorno.

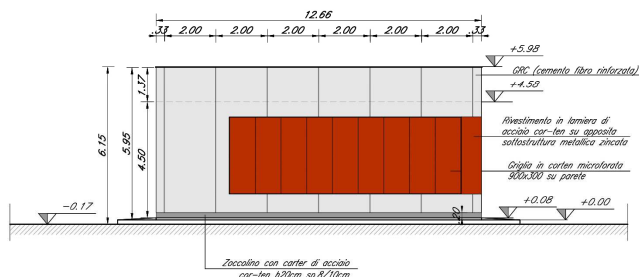
PIANTA



PROSPETTO P1



PROSPETTO P2

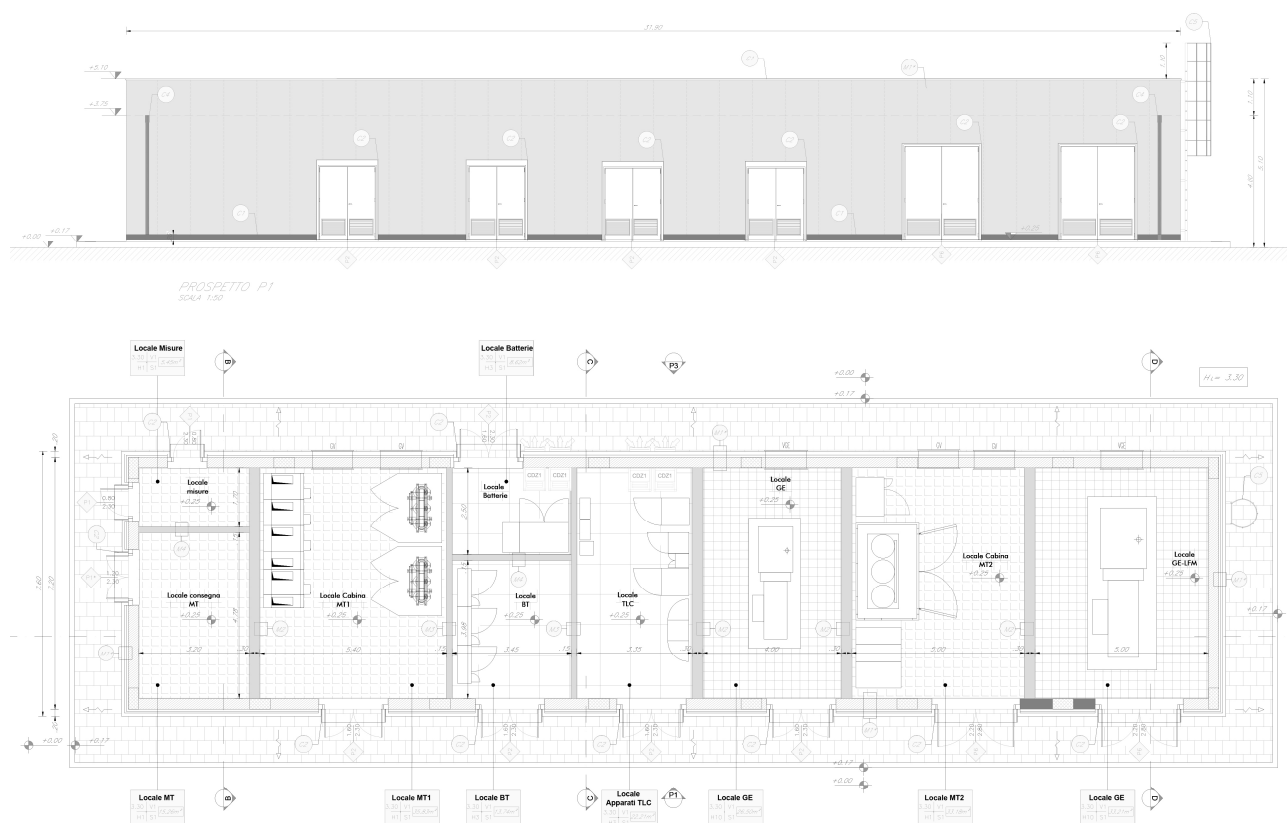


Fabbricato FA10 – pianta e prospetti CVE tipo 3

14. Fabbricato FA14

Il fabbricato presenta una forma rettangolare in pianta su un solo livello di dimensioni 35,00 m x 7,00 m circa.

La struttura del fabbricato è caratterizzata da una campata in direzione trasversale e parallelamente al lato lungo è suddivisa in 5 campate di dimensioni variabili.



Fabbricato FA14 – Prospetto e Pianta Fabbricato T



LINEA MESSINA-CATANIA-PALERMO

PROGETTO DEFINITIVO

TRATTA GIAMPILIERI-FIUMEFREDDO

RELAZIONE GENERALE TECNICO DESCRITTIVA

COMMESSA	LOTTO	CODIFICA	DOCUMENTO	REV.	FOGLIO
RS2S	00	D 44 RG	FA 00 00 001	A	21 di 21

All'interno del Fabbricato T saranno allocati i seguenti locali tecnologici, tutti con accesso diretto dall'esterno:

- Locale consegna e misure;
- Locale cabina MT;
- Locale Bt;
- Locale batterie;
- Locale apparati TLC;
- Locale cabina MT2;
- Locale gruppo elettrogeno;
- Locale gruppo elettrogeno-LFM;