

ABACO INTERVENTI		ABACO INFISSI	
<b>m2</b>	SUPERFICIE	<b>B</b>	LARGHEZZA INFISSO
<b>h</b>	ALTEZZA NETTA AMBIENTE	<b>T</b>	TIPO INFISSO
<b>H</b>	FINITURA PAVIMENTO	<b>B</b>	LARGHEZZA INFISSO
<b>V</b>	FINITURA PARETI (1)	<b>T</b>	TIPO INFISSO
<b>S</b>	FINITURA SOFFITTO		

CHIUSURE ORIZZONTALI	
<b>H11</b>	PORTA 202x20 cm INTERNA AD 1 ANNO IN ALLUMINIO INZINCATO E VERNICIATO. LE MANIGLIE E LE CERNIERE SONO COSTITUTE IN ALLUMINIO IN TINTA CON LE PORTE.
<b>H12</b>	PORTA 202x20 cm ESTERNA BLANCA A 2 ANTE IN ACCIAIO INZINCATO E VERNICIATO. PRESTITA CON PANNELLI METALLICI ANTIURTO. CERNIERE ANTIURTO. SCHEMATI DI SICUREZZA E CARICHI MANIGLIE ANTIRUVIDA. LE MANIGLIE E LE CERNIERE SONO COSTITUTE IN ALLUMINIO IN TINTA CON LE PORTE.
<b>H13</b>	PORTA 102x20 cm ESTERNA BLANCA A 2 ANTE IN ACCIAIO INZINCATO E VERNICIATO. CERNIERE ANTIURTO. SCHEMATI DI SICUREZZA E CARICHI MANIGLIE ANTIRUVIDA. LE MANIGLIE E LE CERNIERE SONO COSTITUTE IN ALLUMINIO IN TINTA CON LE PORTE.
<b>H14</b>	PORTA 102x20 cm ESTERNA BLANCA A 2 ANTE IN ACCIAIO INZINCATO E VERNICIATO. CERNIERE ANTIURTO. SCHEMATI DI SICUREZZA E CARICHI MANIGLIE ANTIRUVIDA. LE MANIGLIE E LE CERNIERE SONO COSTITUTE IN ALLUMINIO IN TINTA CON LE PORTE.
<b>H15</b>	PORTA 102x20 cm ESTERNA BLANCA A 2 ANTE IN ACCIAIO INZINCATO E VERNICIATO. CERNIERE ANTIURTO. SCHEMATI DI SICUREZZA E CARICHI MANIGLIE ANTIRUVIDA. LE MANIGLIE E LE CERNIERE SONO COSTITUTE IN ALLUMINIO IN TINTA CON LE PORTE.
<b>H16</b>	PORTA 102x20 cm ESTERNA BLANCA A 2 ANTE IN ACCIAIO INZINCATO E VERNICIATO. CERNIERE ANTIURTO. SCHEMATI DI SICUREZZA E CARICHI MANIGLIE ANTIRUVIDA. LE MANIGLIE E LE CERNIERE SONO COSTITUTE IN ALLUMINIO IN TINTA CON LE PORTE.
<b>H17</b>	PORTA 102x20 cm ESTERNA BLANCA A 2 ANTE IN ACCIAIO INZINCATO E VERNICIATO. CERNIERE ANTIURTO. SCHEMATI DI SICUREZZA E CARICHI MANIGLIE ANTIRUVIDA. LE MANIGLIE E LE CERNIERE SONO COSTITUTE IN ALLUMINIO IN TINTA CON LE PORTE.
<b>H18</b>	PORTA 102x20 cm ESTERNA BLANCA A 2 ANTE IN ACCIAIO INZINCATO E VERNICIATO. CERNIERE ANTIURTO. SCHEMATI DI SICUREZZA E CARICHI MANIGLIE ANTIRUVIDA. LE MANIGLIE E LE CERNIERE SONO COSTITUTE IN ALLUMINIO IN TINTA CON LE PORTE.
<b>H19</b>	PORTA 102x20 cm ESTERNA BLANCA A 2 ANTE IN ACCIAIO INZINCATO E VERNICIATO. CERNIERE ANTIURTO. SCHEMATI DI SICUREZZA E CARICHI MANIGLIE ANTIRUVIDA. LE MANIGLIE E LE CERNIERE SONO COSTITUTE IN ALLUMINIO IN TINTA CON LE PORTE.
<b>H20</b>	PORTA 102x20 cm ESTERNA BLANCA A 2 ANTE IN ACCIAIO INZINCATO E VERNICIATO. CERNIERE ANTIURTO. SCHEMATI DI SICUREZZA E CARICHI MANIGLIE ANTIRUVIDA. LE MANIGLIE E LE CERNIERE SONO COSTITUTE IN ALLUMINIO IN TINTA CON LE PORTE.
<b>H21</b>	PORTA 102x20 cm ESTERNA BLANCA A 2 ANTE IN ACCIAIO INZINCATO E VERNICIATO. CERNIERE ANTIURTO. SCHEMATI DI SICUREZZA E CARICHI MANIGLIE ANTIRUVIDA. LE MANIGLIE E LE CERNIERE SONO COSTITUTE IN ALLUMINIO IN TINTA CON LE PORTE.


FINITURA PARETI	
<b>V1</b>	INTONACO CINEA A DUE STRATI CON MALTA CEMENTATA. STRATO CON CEMENTAZIONE STRATO DI COLA DELLA STESSA MALTA. LASCITTO E COMPLETATO CON CICLO DI PITTURE E CARTINI A DUE STRATI CONFINI. SOTTOPONDI FISSAGGI FISSAGGI COMPRESO DI FISSAGGI (PRIMER) DI SOTTOPONDI A BASE ACQUOSA.
<b>V2</b>	INTONACO ISOLANTE ANTICRESCA STRESS MINIMO mm 20 ESEGUITO CON MALTA A BASE DI MATERIALI ISOLANTI TIPO VENEZIANI, PERLITE E SIMILARI.
<b>V3</b>	INTONACO RUSTICO CON MALTA CEMENTATA.
<b>V4</b>	INTONACO IN GRES PORCELLANATO (20x30) FINO AD ALTEZZA DI 2,40m E SOSTANZIATO INTONACO GRES PER INTONACO INZINCATO CON GRONDIAMO GRANULARE STABILIZZATO (20x30) FONDAZIONE IN CONGLOMERATO MISTO GRANULARE INTONACO (20x30).
<b>V5</b>	INTONACO IN LAMINA DI ACCIAIO COR-TEN SU APPROPRIATO SOTTOSTRUTTURAZIONE METALLICA ZINCAT.

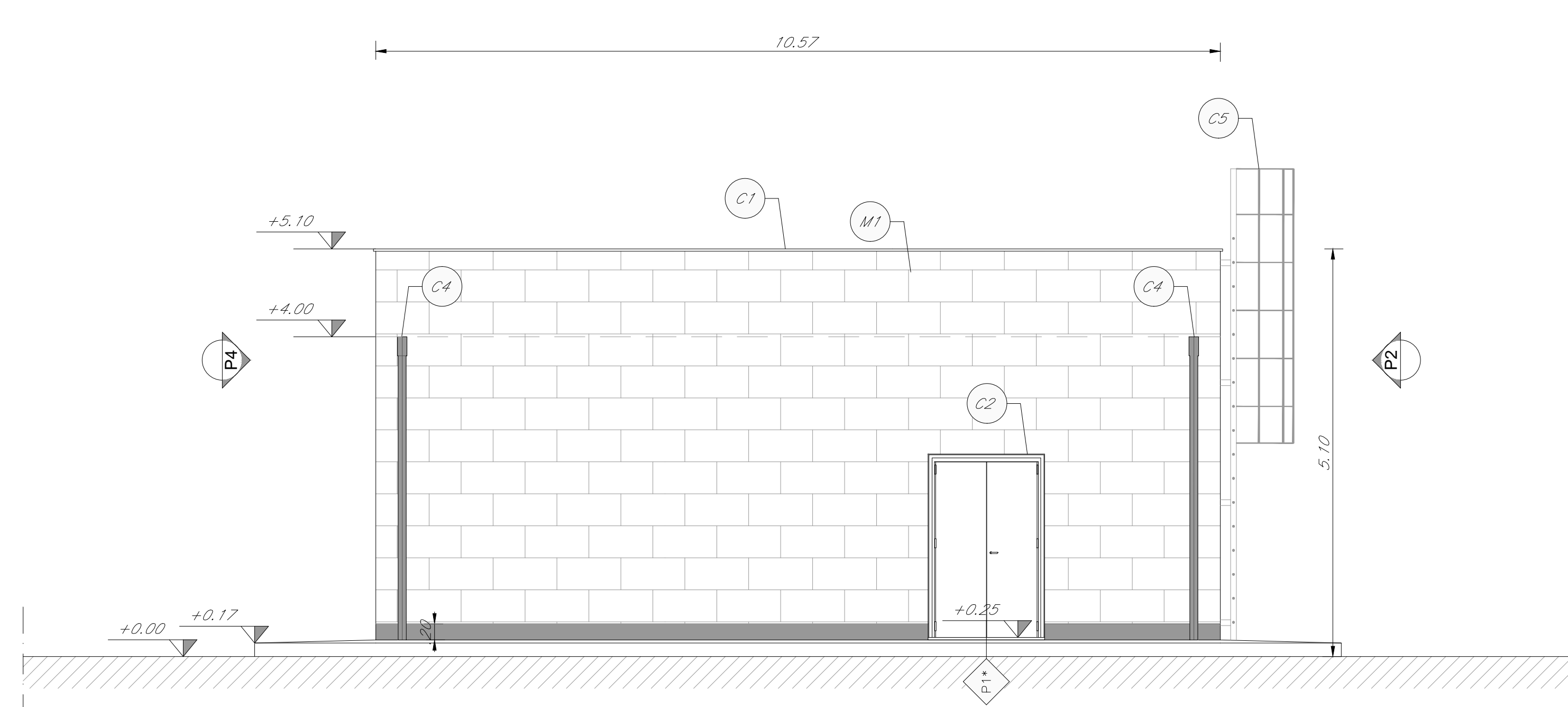
FINITURA SOFFITTO	
<b>S1</b>	INTONACO A MEZZO STRATO FINITO DA INTONACO GREZZO CON MALTA FINE DI CALCE STIPATA E POCCHI DI FINITURA. FINITURA INZINCATO CON GRONDIAMO GRANULARE STABILIZZATO (20x30) FINO AD ALTEZZA DI 2,40m E SOSTANZIATO INTONACO GRES PER INTONACO INZINCATO CON GRONDIAMO GRANULARE STABILIZZATO (20x30) FONDAZIONE IN CONGLOMERATO MISTO GRANULARE INTONACO (20x30).
<b>S2</b>	CONTROSPETTO A QUADROTTI IN ALLUMINIO (60x60) CON IN TELAIO A PROFILI METALLICI. ALTEZZA DI FINITURA 2,40m. INTONACO AL SOCCO IN GRES PORCELLANATO RUSTICO CON MALTA CEMENTATA.
<b>S3</b>	CONTROSPETTO A QUADROTTI IN CARTONGESSO (120x240) CON IN TELAIO A PROFILI METALLICI. ALTEZZA DI FINITURA 2,40m. INTONACO AL SOCCO IN GRES PORCELLANATO RUSTICO ATTRAVERSO SISTEMA DI PENNELLATURA IN LAMINA ZINCAT.
<b>S4</b>	CONTROSPETTO IN DOPPIA LAMINA DI CARTONGESSO AD ELEVATA PRESTAZIONE ACUSTICA CON COLONNE DI ANCORAZZA E SOTTOSTRUTTURAZIONE METALLICA ZINCAT. ALTEZZA DELLE DIMENSIONI DONNE A SECONDA DELL'ALTEZZA DEL LOCALI.

INFISSI	
<b>P1</b>	PORTA 202x20 cm ESTERNA BLANCA A 2 ANTE IN ACCIAIO INZINCATO E VERNICIATO CON CARATTERISTICHE ANTIRUVIDA. CERNIERE ANTIURTO. SCHEMATI DI SICUREZZA E CARICHI MANIGLIE ANTIRUVIDA. LE MANIGLIE E LE CERNIERE SONO COSTITUTE IN ALLUMINIO IN TINTA CON LE PORTE.
<b>P14</b>	PORTA 102x20 cm ESTERNA BLANCA A 2 ANTE IN ACCIAIO INZINCATO E VERNICIATO CON CARATTERISTICHE ANTIRUVIDA. CERNIERE ANTIURTO. SCHEMATI DI SICUREZZA E CARICHI MANIGLIE ANTIRUVIDA. LE MANIGLIE E LE CERNIERE SONO COSTITUTE IN ALLUMINIO IN TINTA CON LE PORTE.
<b>P2</b>	PORTA 102x20 cm ESTERNA BLANCA A 2 ANTE IN ACCIAIO INZINCATO E VERNICIATO CON CARATTERISTICHE ANTIRUVIDA. CERNIERE ANTIURTO. SCHEMATI DI SICUREZZA E CARICHI MANIGLIE ANTIRUVIDA. LE MANIGLIE E LE CERNIERE SONO COSTITUTE IN ALLUMINIO IN TINTA CON LE PORTE.
<b>P3</b>	PORTA 202x20 cm ESTERNA BLANCA A 2 ANTE IN ACCIAIO INZINCATO E VERNICIATO CON CARATTERISTICHE ANTIRUVIDA. CERNIERE ANTIURTO. SCHEMATI DI SICUREZZA E CARICHI MANIGLIE ANTIRUVIDA. LE MANIGLIE E LE CERNIERE SONO COSTITUTE IN ALLUMINIO IN TINTA CON LE PORTE.
<b>P34</b>	PORTA 202x20 cm ESTERNA BLANCA A 2 ANTE IN ACCIAIO INZINCATO E VERNICIATO CON CARATTERISTICHE ANTIRUVIDA. CERNIERE ANTIURTO. SCHEMATI DI SICUREZZA E CARICHI MANIGLIE ANTIRUVIDA. LE MANIGLIE E LE CERNIERE SONO COSTITUTE IN ALLUMINIO IN TINTA CON LE PORTE.
<b>P4</b>	PORTA 102x20 cm ESTERNA BLANCA A 2 ANTE IN ACCIAIO INZINCATO E VERNICIATO CON CARATTERISTICHE ANTIRUVIDA. CERNIERE ANTIURTO. SCHEMATI DI SICUREZZA E CARICHI MANIGLIE ANTIRUVIDA. LE MANIGLIE E LE CERNIERE SONO COSTITUTE IN ALLUMINIO IN TINTA CON LE PORTE.
<b>P5</b>	PORTA 102x20 cm ESTERNA BLANCA A 2 ANTE IN ACCIAIO INZINCATO E VERNICIATO CON CARATTERISTICHE ANTIRUVIDA. CERNIERE ANTIURTO. SCHEMATI DI SICUREZZA E CARICHI MANIGLIE ANTIRUVIDA. LE MANIGLIE E LE CERNIERE SONO COSTITUTE IN ALLUMINIO IN TINTA CON LE PORTE.
<b>P6</b>	PORTA 102x20 cm ESTERNA BLANCA A 2 ANTE IN ACCIAIO INZINCATO E VERNICIATO CON CARATTERISTICHE ANTIRUVIDA. CERNIERE ANTIURTO. SCHEMATI DI SICUREZZA E CARICHI MANIGLIE ANTIRUVIDA. LE MANIGLIE E LE CERNIERE SONO COSTITUTE IN ALLUMINIO IN TINTA CON LE PORTE.

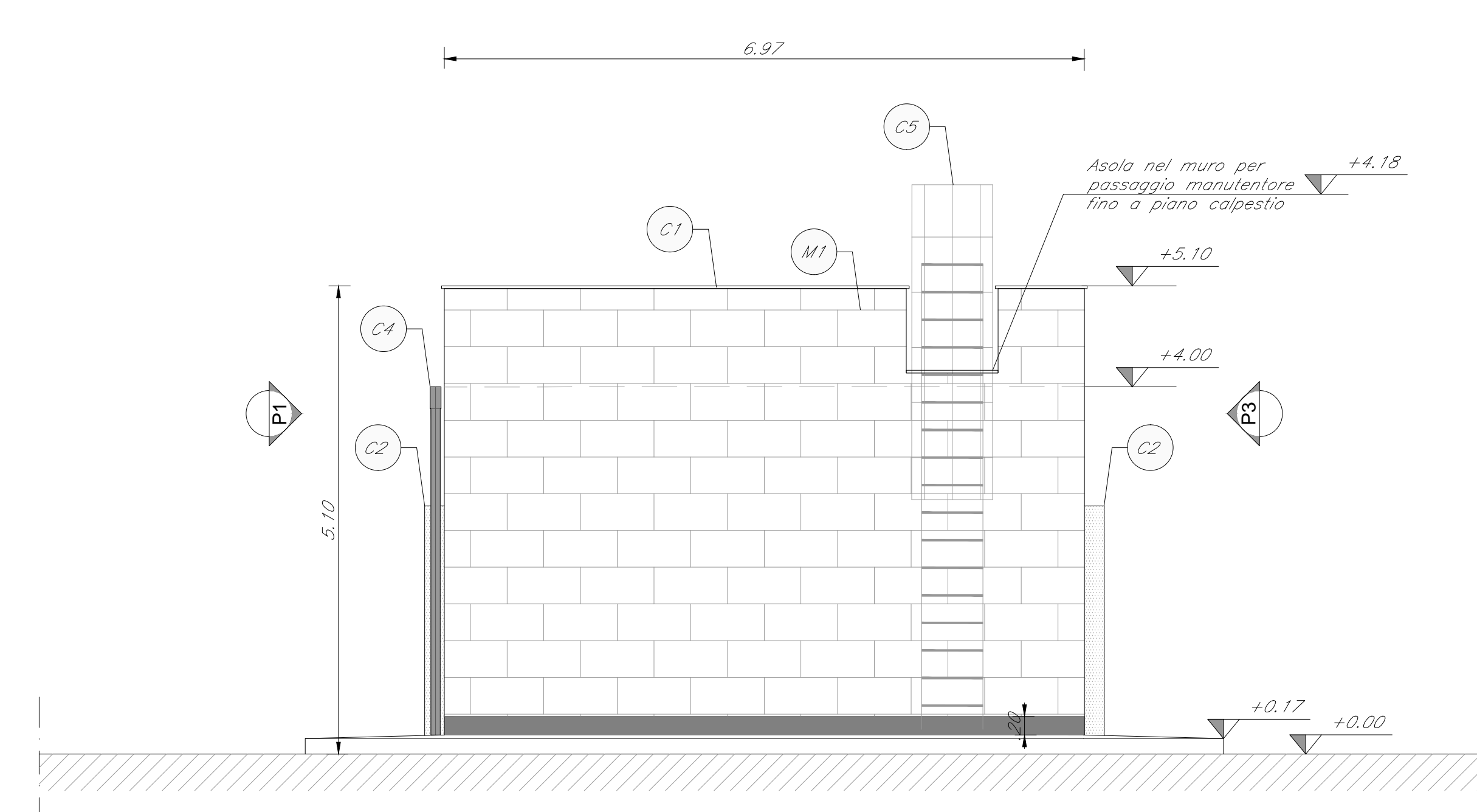
MURATURE	
<b>M1</b>	MURATURA ESTERNA IN ACCIAIO ARCHITETTURA FACCIATA, COSTITUITA DA BLOCCO CAR PREFABRICATO IN CONGLOMERATO NORMALE CEMENTO VIBROCOMPRESSO (20x30) FINO AD ALTEZZA DI 2,40m E SOSTANZIATO INTONACO GRES PER INTONACO INZINCATO CON GRONDIAMO GRANULARE STABILIZZATO (20x30) FONDAZIONE IN CONGLOMERATO MISTO GRANULARE INTONACO (20x30).
<b>M2</b>	MURATURA COSTITUITA DA BLOCCO CAR PREFABRICATO IN CONGLOMERATO NORMALE CEMENTO VIBROCOMPRESSO (20x30) FINO AD ALTEZZA DI 2,40m E SOSTANZIATO INTONACO GRES PER INTONACO INZINCATO CON GRONDIAMO GRANULARE STABILIZZATO (20x30) FONDAZIONE IN CONGLOMERATO MISTO GRANULARE INTONACO (20x30).
<b>M3</b>	MURATURA COSTITUITA DA BLOCCO CAR PREFABRICATO IN CONGLOMERATO NORMALE CEMENTO VIBROCOMPRESSO (20x30) FINO AD ALTEZZA DI 2,40m E SOSTANZIATO INTONACO GRES PER INTONACO INZINCATO CON GRONDIAMO GRANULARE STABILIZZATO (20x30) FONDAZIONE IN CONGLOMERATO MISTO GRANULARE INTONACO (20x30).
<b>M4</b>	MURATURA COSTITUITA DA BLOCCO CAR PREFABRICATO IN CONGLOMERATO NORMALE CEMENTO VIBROCOMPRESSO (20x30) FINO AD ALTEZZA DI 2,40m E SOSTANZIATO INTONACO GRES PER INTONACO INZINCATO CON GRONDIAMO GRANULARE STABILIZZATO (20x30) FONDAZIONE IN CONGLOMERATO MISTO GRANULARE INTONACO (20x30).
<b>M5</b>	MURATURA ESTERNA IN PANNELLI FACCIATI. COSTITUITA DA BLOCCO CAR PREFABRICATO IN CONGLOMERATO NORMALE CEMENTO VIBROCOMPRESSO (20x30) FINO AD ALTEZZA DI 2,40m E SOSTANZIATO INTONACO GRES PER INTONACO INZINCATO CON GRONDIAMO GRANULARE STABILIZZATO (20x30) FONDAZIONE IN CONGLOMERATO MISTO GRANULARE INTONACO (20x30).
<b>M6</b>	PARTIZIONE INTERNA IN DOPPIA LAMINA DI CARTONGESSO AD ELEVATA PRESTAZIONE ACUSTICA CON COLONNE DI ANCORAZZA E SOTTOSTRUTTURAZIONE METALLICA ZINCAT. ALTEZZA DELLE DIMENSIONI DONNE A SECONDA DELL'ALTEZZA DEL LOCALI.

OPERE METALLICHE	
<b>C1</b>	CARNIERE IN ACCIAIO COR-TEN PER SOSPENSIONE VIGOLE E CARRIER DI BORDO. SPESSE 8/10.
<b>C2</b>	PORTALE IN LAMIERA IN ACCIAIO COR-TEN PER BENTI APERTURE SPESSE 20/10. CON SOTTOSTRUTTURAZIONE IN PROFILI RETANGOLARI IN ACCIAIO S235.
<b>C3</b>	ZOCOLINO CON CARRIER DI ACCIAIO COR-TEN 8/10. SPESSE 8/10.
<b>C4</b>	DISCENDENTE 8/100 mm IN LAMIERA DI ACCIAIO COR-TEN CON PARAFULLE.
<b>C5</b>	SCALA A PIOLI PER MANUTENZIONE COBERTURA.
<b>C6</b>	INVESTIMENTO ESTERNO PANNELLI DI ACCIAIO COR-TEN MICROFORATI. PANNELLI 800x1000 mm.
<b>C7</b>	SISTEMI ANTIRUVIDA CONFORMI ALLA NORMA EN755-2012. LINEA VISA. COMPLETEZZA DI PUNTI DI ANCORAZZA SINGOLI.
<b>C8</b>	LE SCELTE DEI CALI, DEI LEGGI, VECI, SONO DA CONSIDERARE SOLO INDICATIVE PER IL PROGETTO. SI RIFERISCE ALLE ELABORAZIONI SPECIFICHE.

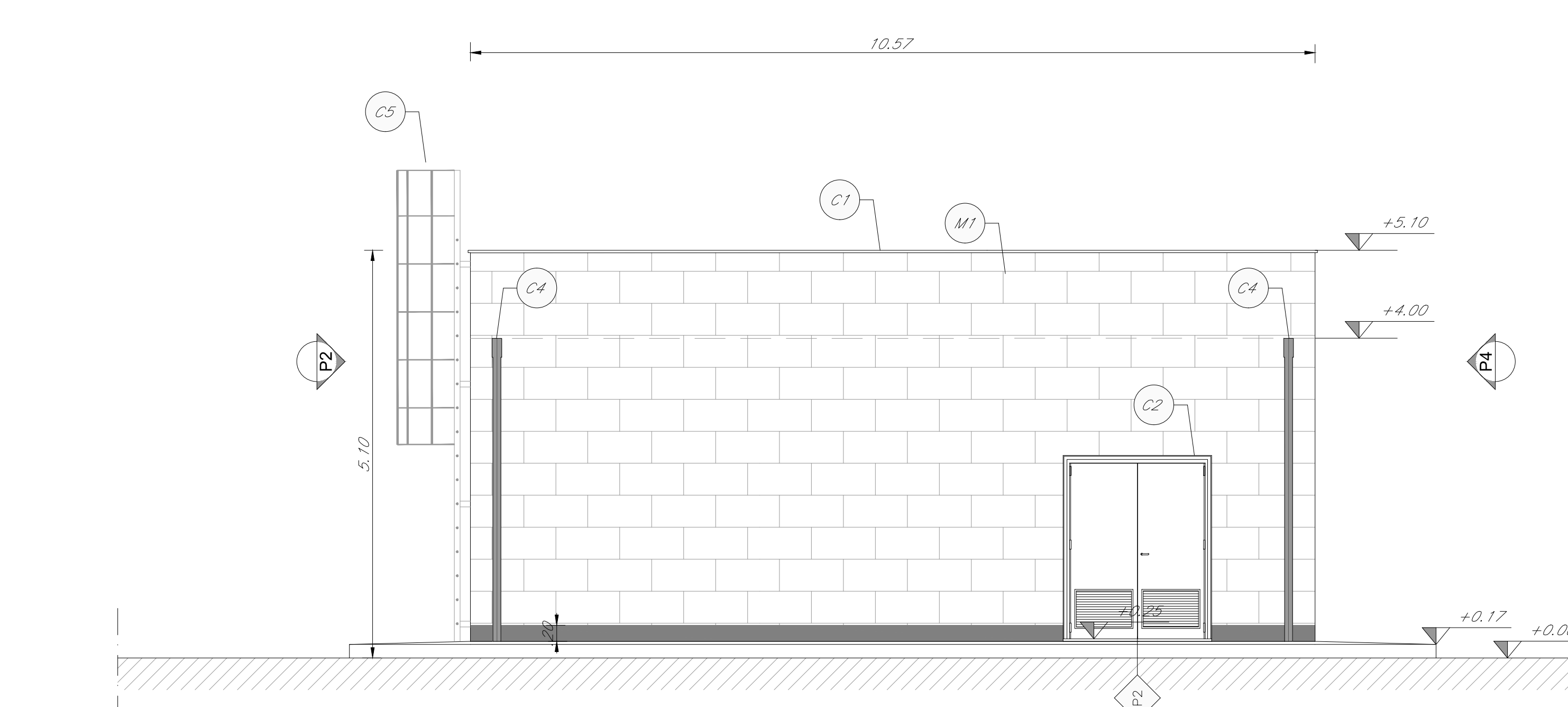
COMMITTEE																															
 <b>GRUPPO FERROVIARIO ITALIANO</b>																															
 <b>GRUPPO FERROVIE DELLO STATO ITALIANO</b>																															
<b>DIRETTRICE FERROVIARIA MESSINA - CATANIA - PALERMO</b> <b>UO ARCHITETTURA STAZIONI E TERRITORIO</b> <b>PROGETTO DEFINITIVO</b> <b>RADDOPPIO DELLA TRATTA GIAMPILIERI - FIUMEFREDDO</b> <b>FA FABBRICATI TECNOLOGICI TIPOLOGICI</b> Fabbricato vasca impianto idrico galleria - Prospetti																															
SCALA: <b>1:50</b>																															
COMMESSA: <b>RS3S</b> LOTTO: <b>00</b> FASE: <b>D</b> ENTE: <b>44</b> TIPO DOC.: <b>PB</b> OPERA/DISCIPLINA: <b>FA0200</b> PROG.: <b>002</b> REV.: <b>B</b>																															
<table border="1"> <thead> <tr> <th>Rev.</th> <th>Descrizione</th> <th>Redatto</th> <th>Data</th> <th>Verificato</th> <th>Data</th> <th>Approvato</th> <th>Data</th> <th>Autore</th> <th>Data</th> </tr> </thead> <tbody> <tr> <td>A</td> <td>Emissione Esecutiva</td> <td>A. Inglesi</td> <td>01/2017</td> <td>A. Pansano</td> <td>01/2017</td> <td>P. Colonna</td> <td>01/2017</td> <td>ITALFERR S.p.A.</td> <td>01/2017</td> </tr> <tr> <td>B</td> <td>Consegna al CSLLPP</td> <td>A. Inglesi</td> <td>05/2018</td> <td>A. Pansano</td> <td>05/2018</td> <td>P. Colonna</td> <td>05/2018</td> <td>ITALFERR S.p.A.</td> <td>05/2018</td> </tr> </tbody> </table>	Rev.	Descrizione	Redatto	Data	Verificato	Data	Approvato	Data	Autore	Data	A	Emissione Esecutiva	A. Inglesi	01/2017	A. Pansano	01/2017	P. Colonna	01/2017	ITALFERR S.p.A.	01/2017	B	Consegna al CSLLPP	A. Inglesi	05/2018	A. Pansano	05/2018	P. Colonna	05/2018	ITALFERR S.p.A.	05/2018	File: H3330014PR4020002B.dwg n. Elob. 2115
Rev.	Descrizione	Redatto	Data	Verificato	Data	Approvato	Data	Autore	Data																						
A	Emissione Esecutiva	A. Inglesi	01/2017	A. Pansano	01/2017	P. Colonna	01/2017	ITALFERR S.p.A.	01/2017																						
B	Consegna al CSLLPP	A. Inglesi	05/2018	A. Pansano	05/2018	P. Colonna	05/2018	ITALFERR S.p.A.	05/2018																						



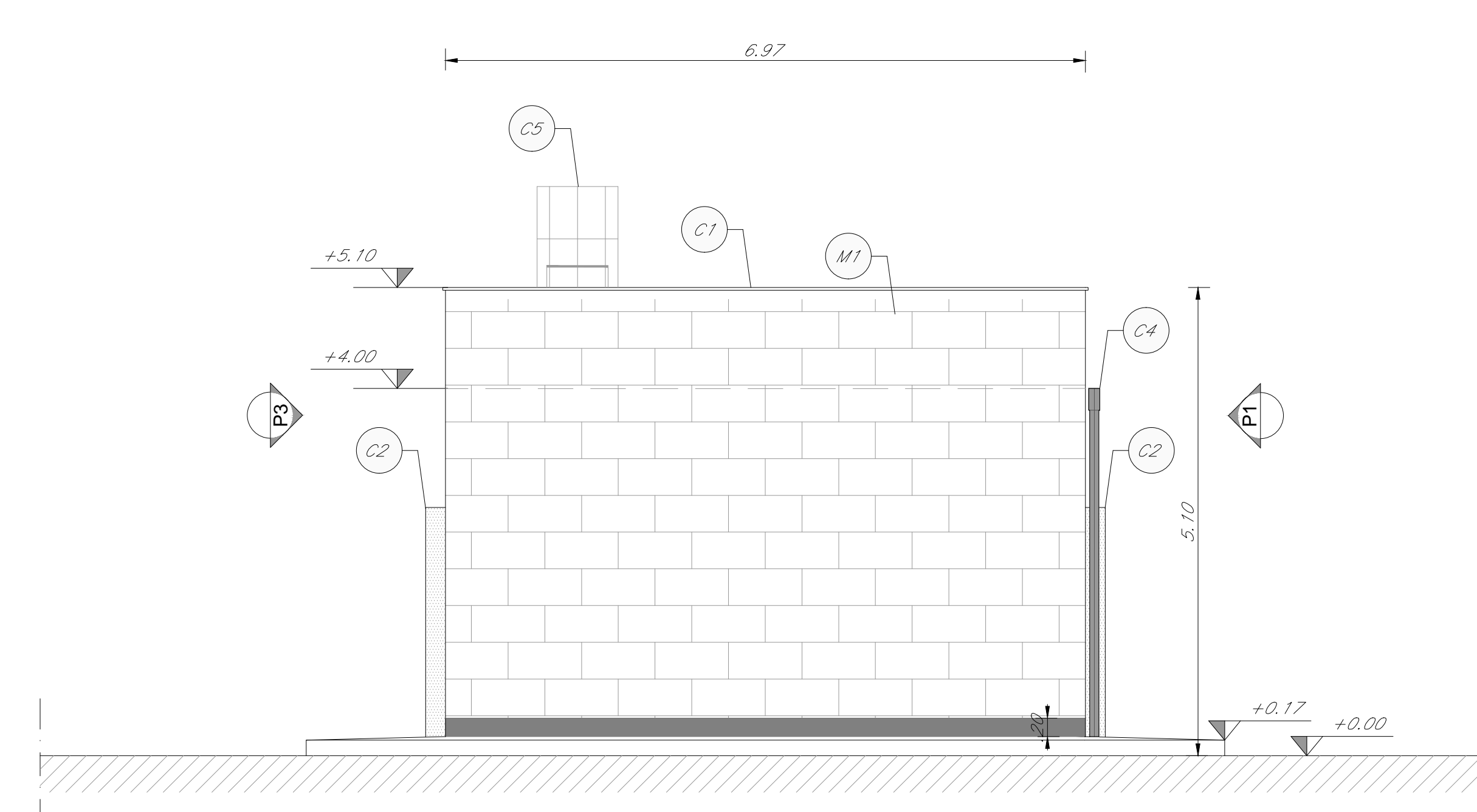
PROSPETTO P1  
SCALA 1:50



PROSPETTO P2  
SCALA 1:50



PROSPETTO P3  
SCALA 1:50



PROSPETTO P4  
SCALA 1:50