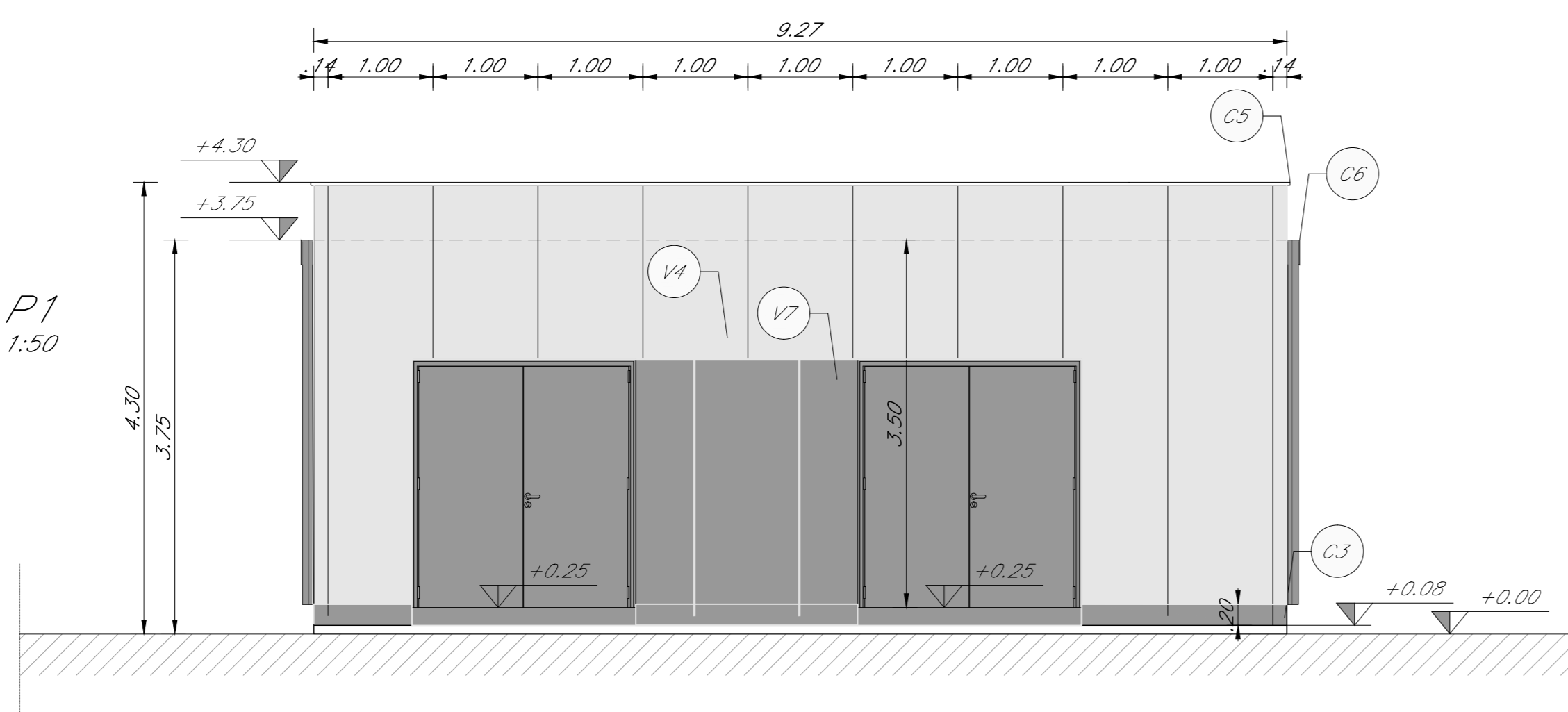
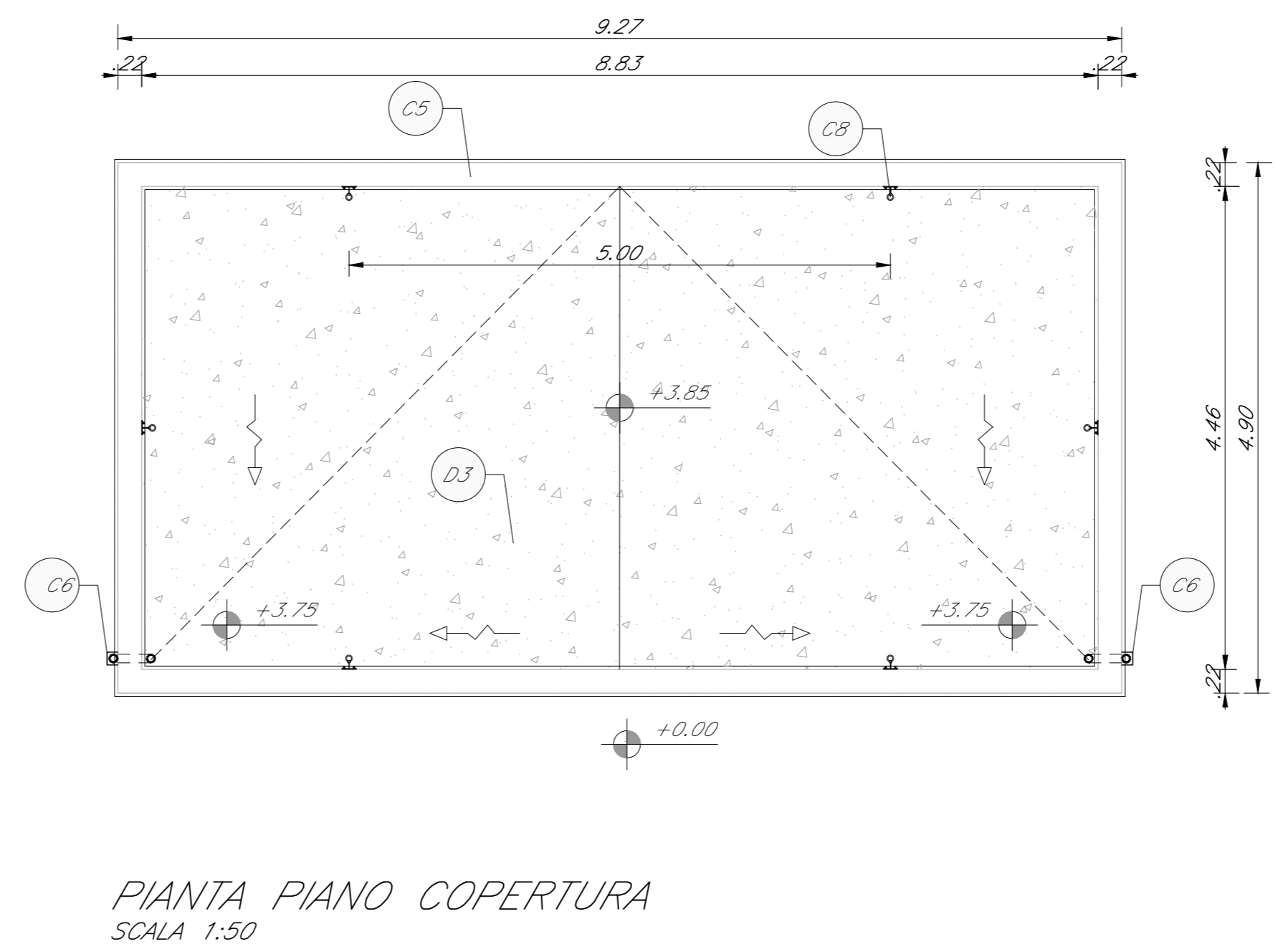
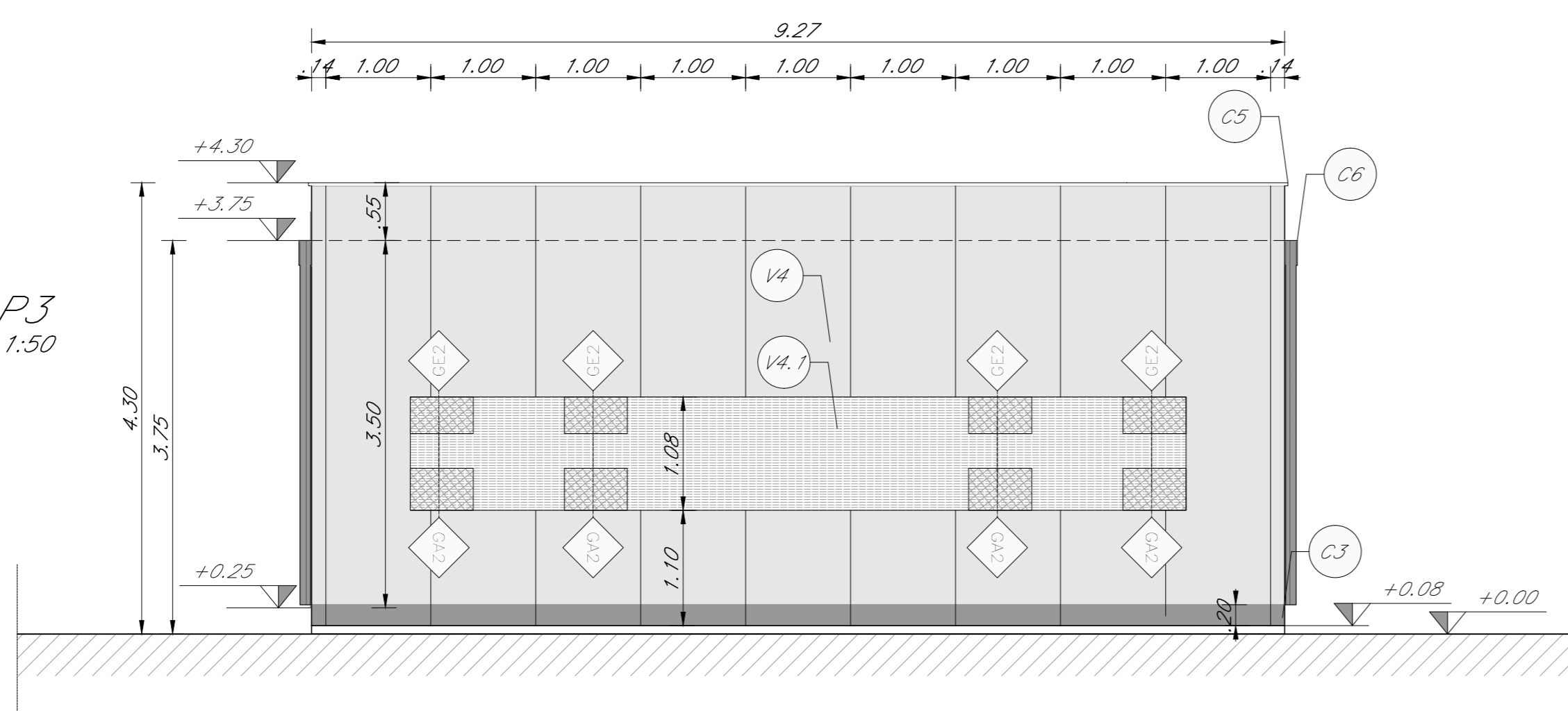


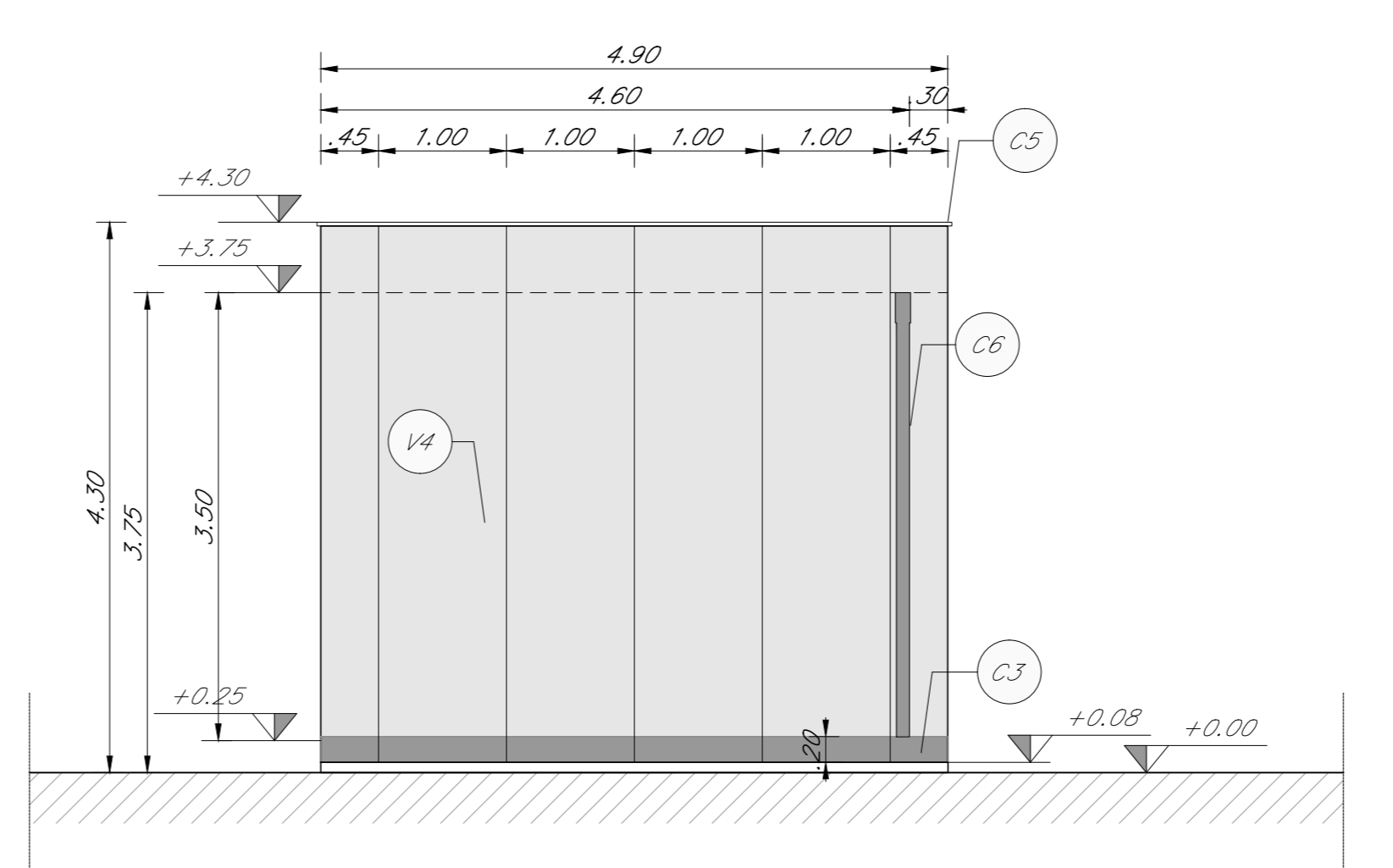
PROSPETTO P1
SCALA 1:50



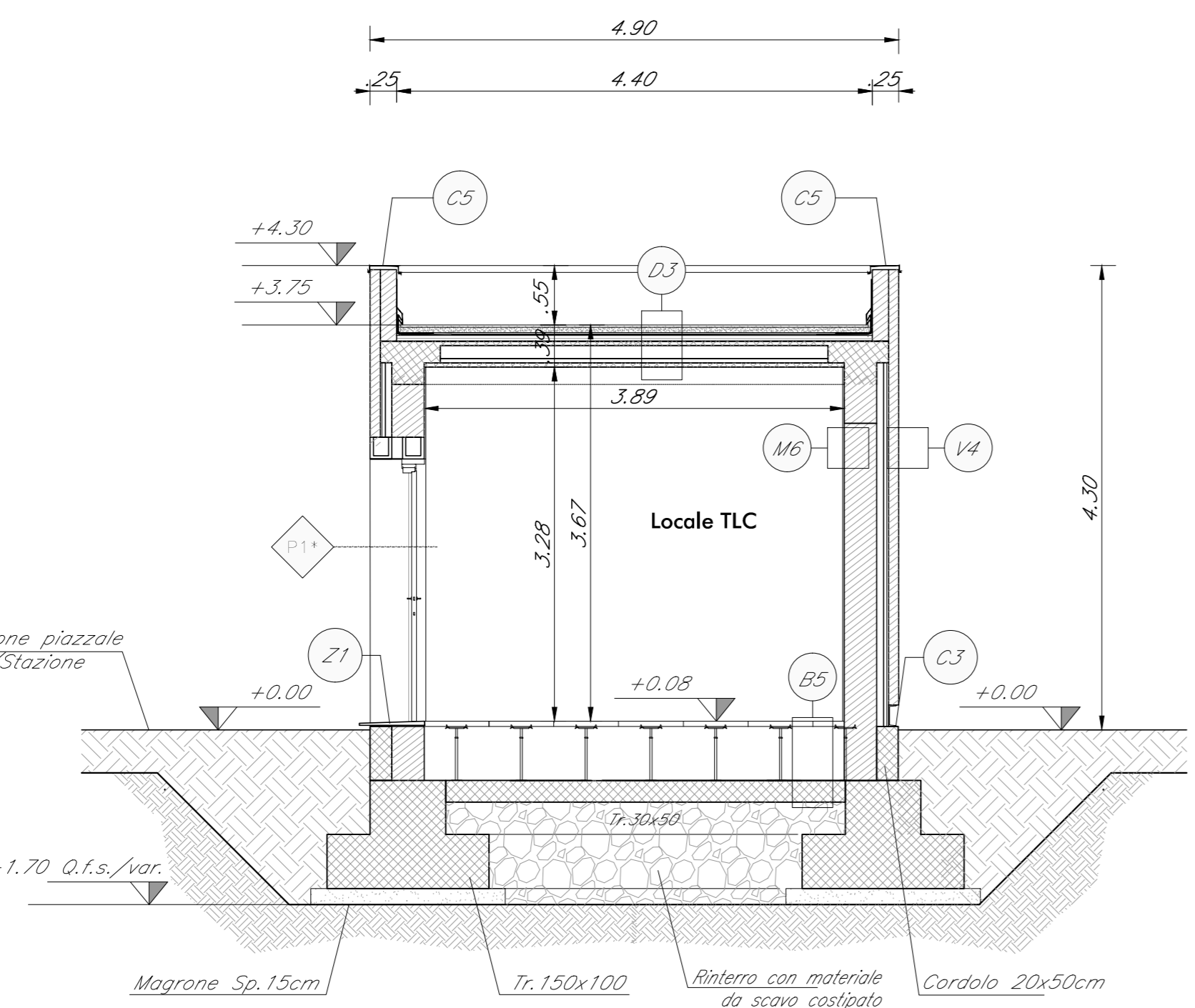
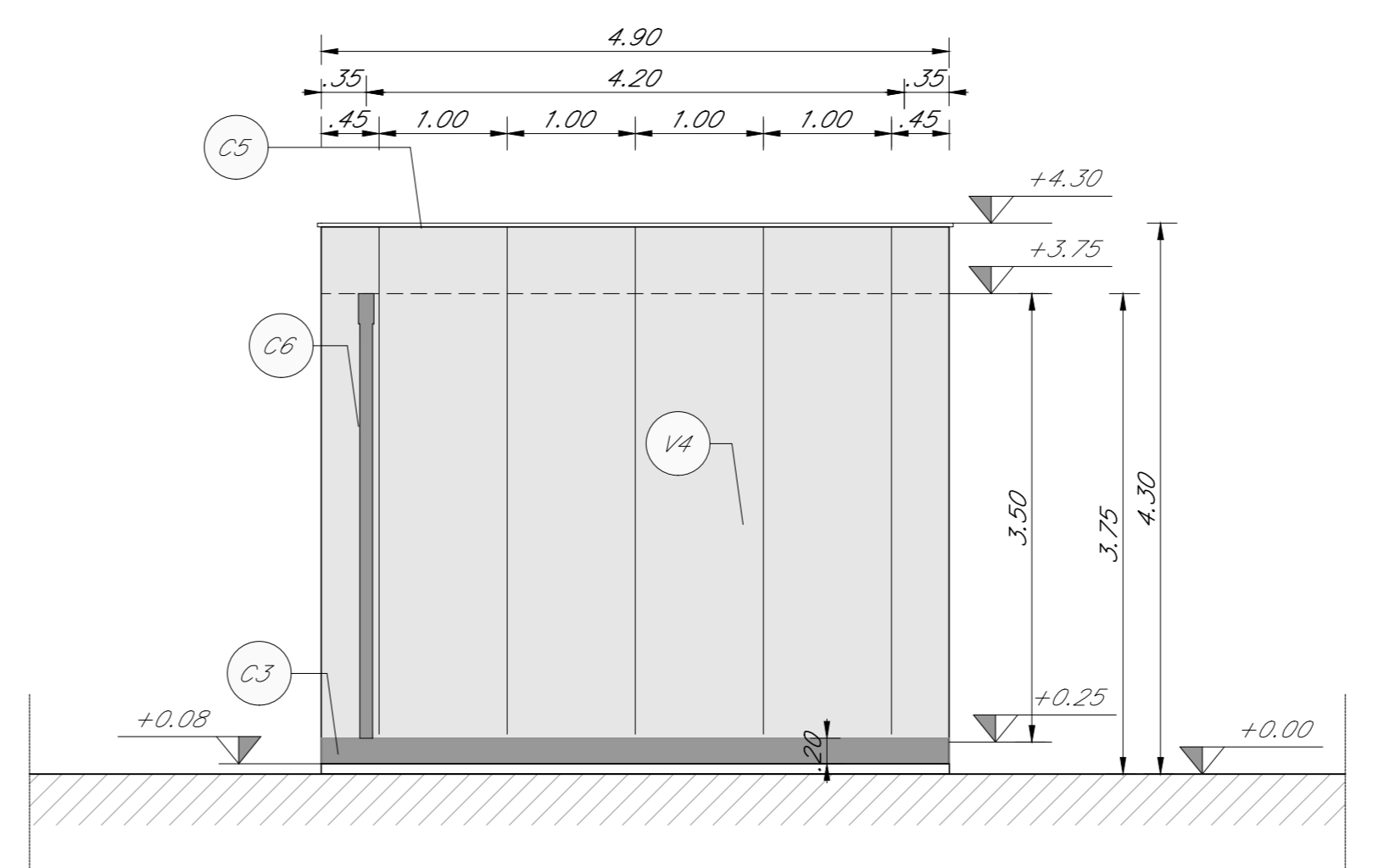
PROSPETTO P3
SCALA 1:50



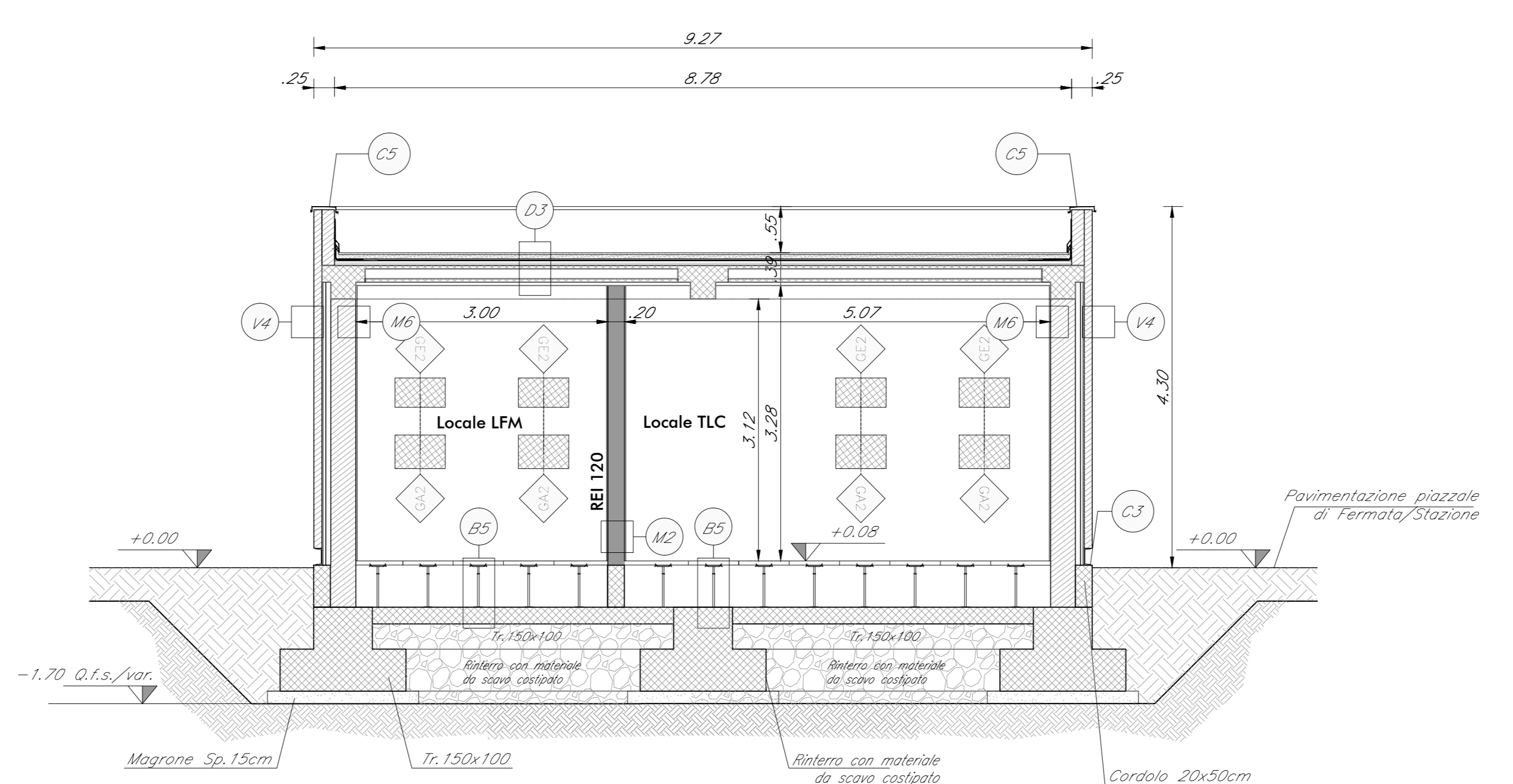
PROSPETTO P2
SCALA 1:50



PROSPETTO P4
SCALA 1:50



SEZIONE A-A'
SCALA 1:50



SEZIONE B-B'
SCALA 1:50

TABELLA FINITURE - MURATURE - SERRAMENTI									
1	2	3	4	5	6	7	8	9	10
1	ALTEZZA MURATURA	2	TIPOLOGIA MURATURA	3	TIPOLOGIA SERRAMENTI	4	TIPOLOGIA SERRAMENTI	5	TIPOLOGIA SERRAMENTI
<p>FINITURE PAVIMENTI</p> <p>B1 Pavimentazione in piastrelle di gres fine porcellanato non smaltato con accensione opzionale, effetto diamante > 1.4 dimensioni 30x30x2 cm, posata con specifico collante.</p> <p>B1.1 Faccina gresata in lastre di cemento, posate su letto di malta, dim. 30x40x3.3 cm.</p> <p>B2 Rampe di raccordo alla banchina in battuto di c/c rigato sp. 50 mm.</p> <p>B3 Pavimentazione in gres porcellanato posata con specifico collante, dimensioni variabili, idonea per la formazione di percorso tattile planare per disabili visivi, sistema LVE (Logos Vvi Evoluti), comprensivo di TAG - RFID (Radio Frequenz) identificatori da collocare sotto la pavimentazione ogni 60 cm.</p> <p>B4 Pavimentazione in gres porcellanato posata con specifico collante, coeff. attrito dinamico > 0.4, dim. 30x30x2 cm.</p> <p>B5 Pavimento tecnico sovrappavato (portanza 10.000 N/m²) in lastre autoportanti di materiale scapolato ad alta resistenza meccanica e durabilità (dim 60x60 cm sp. minimo 2 cm). Finitura superficiale in lacca antiscalfatura e antigraffio in acciaio zincato. Trattamento antipolvere della superficie scapolata.</p> <p>B6 Pavimentazione in piastrelle di gres porcellanato, smaltato ed abrasivo posate con specifico collante, coeff. attrito dinamico > 1.4.</p> <p>MURATURE</p> <p>M1 Parete costituita da blocchi cavi prefabbricati in conglomerato normale di cemento vibropressato (sp. 30cm) tipo portante. Con idonei rinforzi verticali ed orizzontali per mantenere in zona sana e per l'ancoraggio della sottostuttura dei pannelli di rivestimento - Isolare e intonaco in polistirolo isolante.</p> <p>M2 Parete costituita da blocchi cavi prefabbricati in conglomerato normale di cemento vibropressato isolati e intonacati su entrambe le facce (sp. 20cm).</p> <p>M3 Parete in blocchi forati di conglomerato di argilla espansa, sp. 15 cm.</p> <p>M4 Parete in blocchi forati di conglomerato di argilla espansa, sp. 12 cm.</p> <p>INFISSI</p> <p>P1 Puntatura blindata a 2 anelli in acciaio corten con caratteristiche antiruggine, cerniere antiruggine, serratura di sicurezza a chiavi, maniglia antiruggine, la parte (dim. 230x250 cm).</p> <p>P2 Puntatura in acciaio inox con battente, dim. 100x220cm.</p> <p>P3 Puntatura in acciaio inox con battente, dim. 100x220cm.</p> <p>P4 Puntatura in acciaio inox con battente, dim. 100x220cm.</p> <p>C1 Caricatore esterno composto da una struttura e pannelli in lamiera di acciaio corten. Dispositivo per l'apertura e chiusura, serratura di sicurezza a caratteristiche antiruggine classe 2 variabili.</p> <p>C2 Parete vetrata di sicurezza con caratteristiche isolanti antiscalfatura, composta da struttura portante in profilo di alluminio estruso a taglio termico e specchiature costituite da idonei vetri temperati e stratificati di sicurezza, aventi tra loro una intercapedine di sp. 16 mm riempita con gas argon al 90%, lastre temperate e stratificate di sicurezza Float 66 L, trattamento basoleumico, con isolamento isolante, lastre isolate inferiori di sp. 30mm, Classe 200 EN2000. Le vetrate saranno provviste di fasce sagittate a due diverse altezze (tra 800-1000 mm e 1500-2000 mm).</p> <p>CORDOLI</p> <p>L1 Elementi prefabbricati in calcestruzzo vibrato armato con rete elettrosaldata di Tipo 2 - Cordolo marciapiede.</p> <p>FINITURE E MURATURE</p> <p>V1 Intonaco liscio per interni intreggiato con idropittura a base di emulsione acrilica e rete in fibra di vetro (portantissimo).</p> <p>V2 Intonaco liscio per interni completo di rete in fibra di vetro (portantissimo).</p> <p>V3 Rivestimento in lastre di gres porcellanato 30x60cm sp. 3mm su rasatura per un h. di 2,10 m.</p> <p>V4 Pannello inmovibile in cartongesso su sottostuttura metallica rivestito in gres porcellanato 1x20 cm - Servizi igienici.</p> <p>V5 Placaggio in acciaio inox e vetro, con doppio cartongesso (portantissimo).</p> <p>V6 Rivestimento in lastre di gres porcellanato 30x60cm sp. 3mm su rasatura per un h. di 2,10 m.</p> <p>V7 Pannello inmovibile in cartongesso su sottostuttura metallica rivestito in gres porcellanato 1x20 cm - Servizi igienici.</p> <p>V8 Placaggio in acciaio inox e vetro, con doppio cartongesso (portantissimo).</p> <p>V9 Rivestimento esterno in tegole di cemento fibrorinforzato composto ecologico compresso, sp. 12 mm, pigmentato in massa, con trattamento HR (High Resistance) per la protezione contro graffi e inestetismi, complete di sottostuttura metallica.</p> <p>V10 Rivestimento esterno in tegole di cemento fibrorinforzato composto ecologico compresso, sp. 12 mm, pigmentato in massa, con trattamento HR (High Resistance) per la protezione contro graffi e inestetismi, complete di sottostuttura metallica.</p> <p>V11 Rivestimento esterno in tegole di cemento fibrorinforzato composto ecologico compresso, sp. 12 mm, pigmentato in massa, con trattamento HR (High Resistance) per la protezione contro graffi e inestetismi, complete di sottostuttura metallica.</p> <p>V12 Rivestimento esterno in tegole di cemento fibrorinforzato composto ecologico compresso, sp. 12 mm, pigmentato in massa, con trattamento HR (High Resistance) per la protezione contro graffi e inestetismi, complete di sottostuttura metallica.</p> <p>V13 Rivestimento esterno in tegole di cemento fibrorinforzato composto ecologico compresso, sp. 12 mm, pigmentato in massa, con trattamento HR (High Resistance) per la protezione contro graffi e inestetismi, complete di sottostuttura metallica.</p> <p>V14 Rivestimento esterno in tegole di cemento fibrorinforzato composto ecologico compresso, sp. 12 mm, pigmentato in massa, con trattamento HR (High Resistance) per la protezione contro graffi e inestetismi, complete di sottostuttura metallica.</p> <p>V15 Rivestimento esterno in tegole di cemento fibrorinforzato composto ecologico compresso, sp. 12 mm, pigmentato in massa, con trattamento HR (High Resistance) per la protezione contro graffi e inestetismi, complete di sottostuttura metallica.</p> <p>V16 Rivestimento esterno in tegole di cemento fibrorinforzato composto ecologico compresso, sp. 12 mm, pigmentato in massa, con trattamento HR (High Resistance) per la protezione contro graffi e inestetismi, complete di sottostuttura metallica.</p> <p>OPERE METALLICHE</p> <p>C1 Cornicione doppio compresi i supporti, Ø40 mm sp. 2mm, in acciaio inox.</p> <p>C2 Placaggio in acciaio inox e vetro, con doppio cartongesso (portantissimo).</p> <p>C3 Placaggio in acciaio inox e vetro, con doppio cartongesso (portantissimo).</p> <p>C4 Placaggio in acciaio inox e vetro, con doppio cartongesso (portantissimo).</p> <p>C5 Placaggio in acciaio inox e vetro, con doppio cartongesso (portantissimo).</p> <p>C6 Placaggio in acciaio inox e vetro, con doppio cartongesso (portantissimo).</p> <p>C7 Placaggio in acciaio inox e vetro, con doppio cartongesso (portantissimo).</p> <p>C8 Placaggio in acciaio inox e vetro, con doppio cartongesso (portantissimo).</p> <p>C9 Placaggio in acciaio inox e vetro, con doppio cartongesso (portantissimo).</p> <p>C10 Placaggio in acciaio inox e vetro, con doppio cartongesso (portantissimo).</p> <p>C11 Placaggio in acciaio inox e vetro, con doppio cartongesso (portantissimo).</p> <p>C12 Placaggio in acciaio inox e vetro, con doppio cartongesso (portantissimo).</p> <p>C13 Placaggio in acciaio inox e vetro, con doppio cartongesso (portantissimo).</p> <p>C14 Placaggio in acciaio inox e vetro, con doppio cartongesso (portantissimo).</p> <p>C15 Placaggio in acciaio inox e vetro, con doppio cartongesso (portantissimo).</p> <p>C16 Placaggio in acciaio inox e vetro, con doppio cartongesso (portantissimo).</p> <p>C17 Placaggio in acciaio inox e vetro, con doppio cartongesso (portantissimo).</p> <p>C18 Placaggio in acciaio inox e vetro, con doppio cartongesso (portantissimo).</p> <p>C19 Placaggio in acciaio inox e vetro, con doppio cartongesso (portantissimo).</p> <p>C20 Placaggio in acciaio inox e vetro, con doppio cartongesso (portantissimo).</p> <p>GIUNTI</p> <p>G1 Giunto in alluminio a pavimento idoneo per il tipo di pavimentazione.</p> <p>G2 Giunto in alluminio a parete.</p> <p>SGOGLE</p> <p>Z1 Soglia metallica in acciaio corten.</p> <p>SISTEMAZIONI ESTERNE</p> <p>B1a Pavimentazione in pietra naturale formata 1000x50 cm sp. 9 cm, allattati su sabbia. Lavorazione delle superfici con bloccante.</p> <p>B1b Pavimentazione in pietra naturale formata 1000x50 cm sp. 9 cm, allattati su sabbia. Lavorazione delle superfici con bloccante.</p> <p>B2a Pavimentazione realizzata con sistema stabilizzante in polvere fibrorinforzata (del tipo Accosol 30) a servizio da stropicciare e stendere con chiodificatore stradale, sp. 15cm.</p> <p>B2b Pavimentazione drenante in masselli autobloccanti di c/c con lastre vegetale.</p> <p>FINITURE SOFFITTI</p> <p>S1 Intonaco grezzo con malta fine di colore spenta e pazzolana liscia a falzare, rifinito con stucco a base di gesso di circa 2mm di malta per stucco, levigato e liscio, completo con ciclo di pulitura scottata a due riprese con idonea saponatura fosforica e fissativo (permette di sottoporre il base acrilica).</p> <p>S2 Controsoffitto modulare in lastre di cartongesso sp. 15 mm spezzato con orditura di sostegno metallica.</p> <p>S3 Controsoffitto metallico a pannelli di dimensioni 500x500mm su struttura secondaria e profilo in acciaio zincato con guide ad U 27x30mm e profilo a C 50x27mm ed intonaco non superiore a 500 mm, con massiccio in lana di vetro dello sp. 25 mm.</p> <p>S4 Controsoffitto in lastre di cemento fibrorinforzato composto ecologico compresso, sp. 12 mm, pigmentato in massa, con trattamento HR (High Resistance) per la protezione contro graffi e inestetismi, complete di sottostuttura metallica.</p> <p>FINITURE COPERTURE</p> <p>D1 Rivestimento esterno in tegole di cemento fibrorinforzato composto ecologico compresso, sp. 12 mm, pigmentato in massa, con trattamento HR (High Resistance) per la protezione contro graffi e inestetismi, complete di sottostuttura metallica.</p> <p>D2 Sistema di rivestimento completo. Intradosso finitura in gesso in lamiera di acciaio corten. Estradosso trattamento in pannelli in polistirolo.</p> <p>D3 Pacchetto di copertura ghiaia di protezione su massetto delle pendicelle in conglomerato cementizio alleggerito (sp. 8cm), impermeabilizzazione con guaina bituminosa (2 strati 4-4mm), strato di isolamento in polistirolo (sp. 20cm), barriera al vapore.</p> <p>D4 Rete anti-vento costituita da elementi in aquapanel con sottostuttura in alluminio.</p> <p>ARREDI URBANI</p> <p>A1 Piastrina ergonomica completa di fessure e braccioli inferiori. Dimensione: 220 x 70 cm.</p> <p>A2 Piastrina ergonomica completa di fessure e braccioli inferiori. Dimensione: 220 x 70 cm.</p> <p>A3 Cestino portarifiuti liscio in lamiera zincata, supporto su pied. Dimensione: Ø 300mm, altezza 450 mm.</p> <p>A4 Piastrina ergonomica completa di fessure e braccioli inferiori. Dimensione: 220 x 70 cm.</p> <p>NOTE: Tutti i costi di verniciatura vengono effettuati secondo circoscrizione P.244. Su tutte le strutture e su tutte le parti in acciaio, tutti i rivestimenti delle scale e sempre almeno alle estremità/estremità saranno dotati di maniglie in acciaio inox per disabili visivi. Tutti i costumi sono coperti con sigillo porta-pavimentazione. Tutti le apparecchiature saranno provviste di giunti di collegamento. Tutti gli estensori saranno compresi nell'importo di rimando agli estensori specialisti.</p>									

COMMITTENTE:

RFI
GRUPPO FERROVIARIO ITALIANO

PROGETTAZIONE:

ITALFERR
GRUPPO FERROVIE DELLO STATO ITALIANO

DIRETTRICE FERROVIARIA MESSINA - CATANIA - PALERMO
UO ARCHITETTURA STAZIONI E TERRITORIO

PROGETTO DEFINITIVO

RADDOPPIO DELLA TRATTA GIAMPILIERI - FIUMEFREDDO

FA FABBRICATI TECNOLOGICI TIPOLOGICI

Fabbricato IS - FERMATA S.ALESSIO-S.TERESA - Pianta Prospetti e Sezioni

SCALA: 1:50

COMMESSA	LOTTO	FASE	ENTE	TIPO DOC.	OPERA/DISCIPLINA	PROGR.	REV.
R52S	02	D	44	P9	FA1200	001	A

Rev.	Descrizione	Redatto	Data	Verificato	Data	Approvato	Data	Autore	Data
A	Emissione Esecutiva	A. Inglesi	Gen. 2018	R. Pistorio	Gen. 2018	P. Confalonieri	Gen. 2018	ITALFERR S.p.A. - UO ARCHITETTURA STAZIONI E TERRITORIO	Gen. 2018