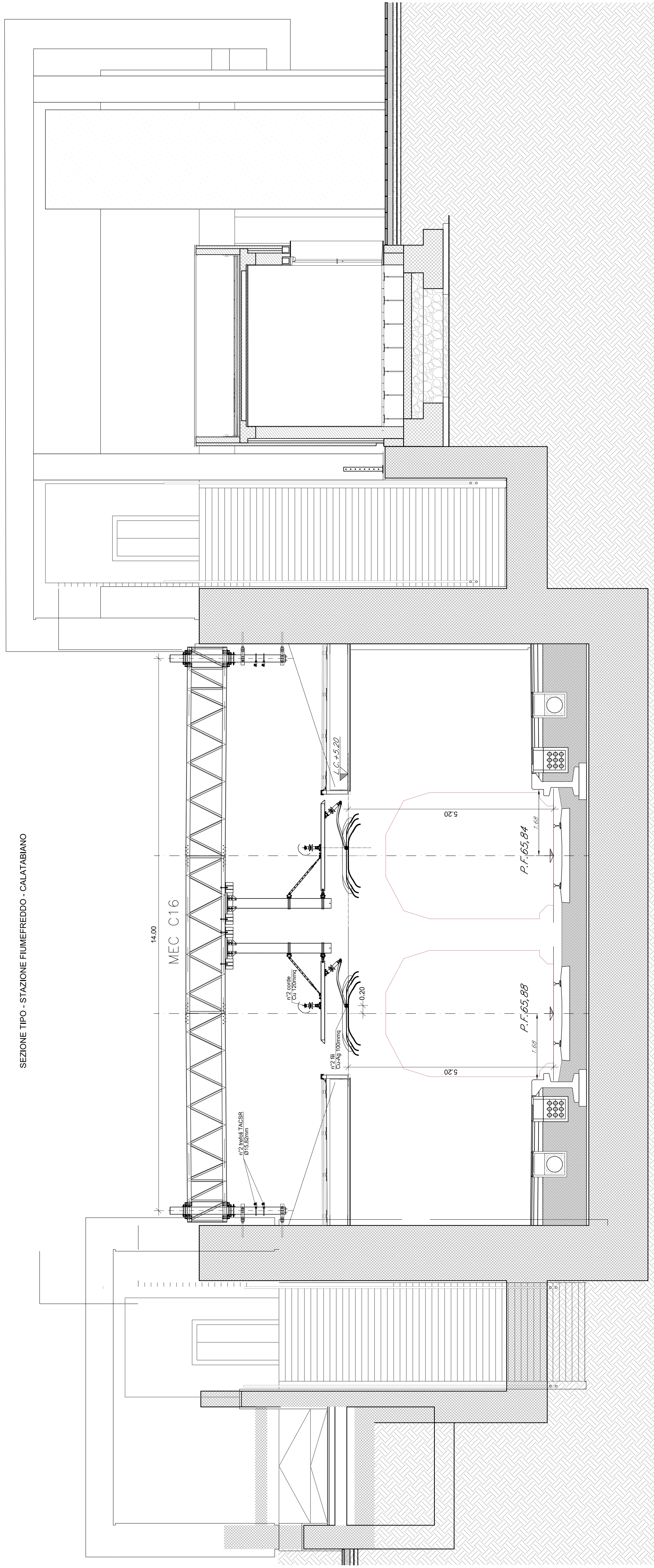
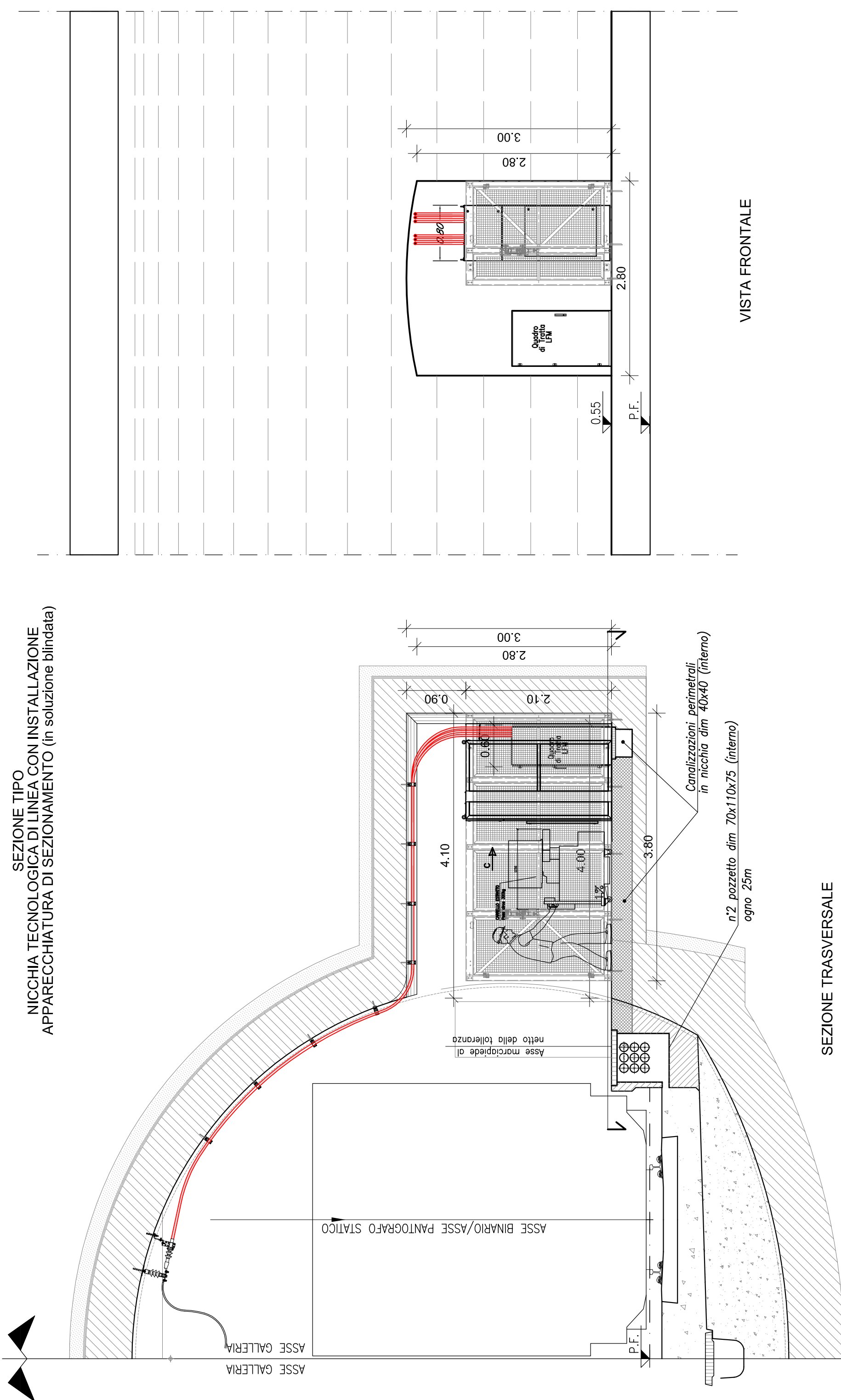


SEZIONE TIPO - STAZIONE FIUMEFREDDO - CALATABIANO



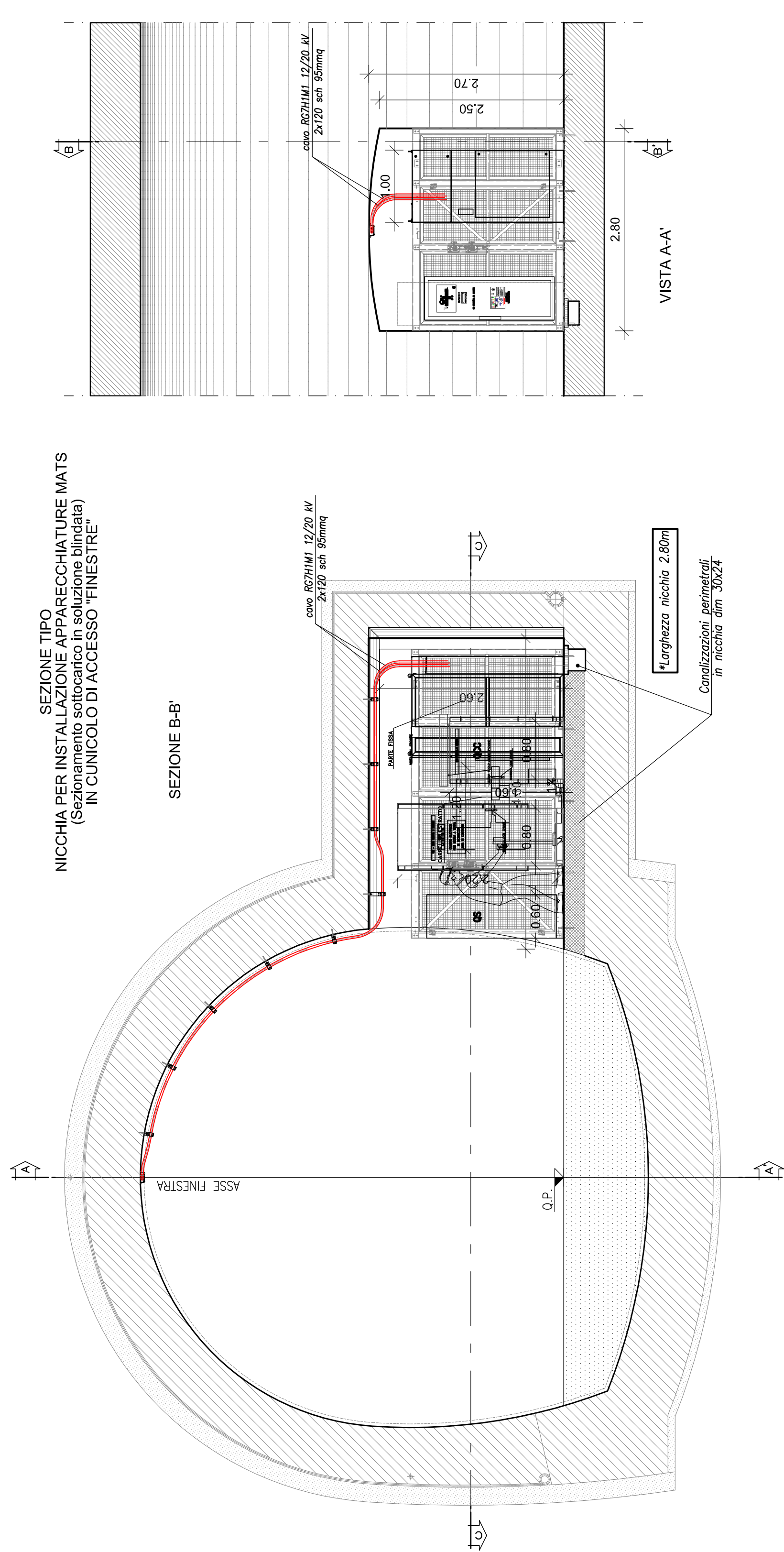
SEZIONE TIPO  
NICCHIA TECNOLOGICA DI LINEA CON INSTALLAZIONE  
APPARECCHIATURA DI SEZIONAMENTO (in soluzione blindata)



VISTA FRONTALE

SEZIONE TRASVERSALE

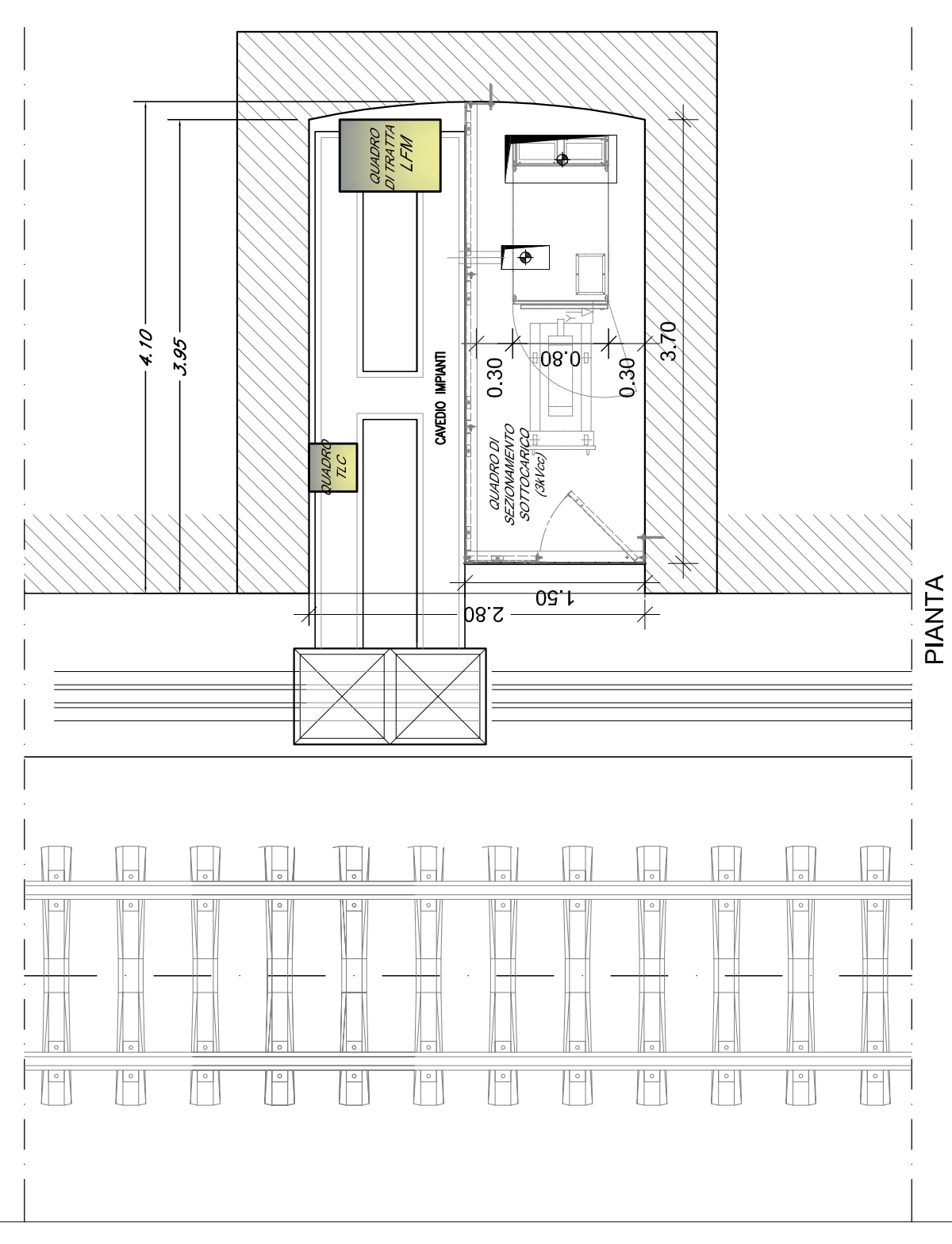
SEZIONE TIPO  
NICCHIA PER INSTALLAZIONE APPARECCHIATURE WATS  
(SOLUZIONE PER ACCESSO "FINESTRE"  
IN "CUNICOLO DI ACCESSO" "FINESTRE"



SEZIONE B-B'

VISTA A-A'

PIANTA C-C



PIANTA

NOTA BENE  
LE DIMENSIONI DEL NICCHIONE PER GALLERIA A SINGOLO BINARIO SONO IDENTICHE

COMITENTE:



PROGETTAZIONE:



DIRETTRICE FERROVIARIA MESSINA - CATANIA - PALERMO  
U.O. TECNOLOGIE SUD

PROGETTO DEFINITIVO

RADDOPPIO DELLA TRATTA GIAMPILIERI - FIUMEFREDDO  
Lotto 1: Fiumefreddo (I) - Taormina (I) / Letojanni

IMPIANTI TE - LINEA DI CONTATTO  
GENERALI L.C. - SEZIONI SIGNIFICATIVE TE 2 DI 2

SCALA: 1:50

COMMESSA LOTTO FASE ENTE TIPO.DOC. OPERADISCIPLINA PROG. REV.

RS2S 01 D 67 MB LCC0000 002 A

Rev.	Descrizione	Redatto	Data	Verificato	Data	Approvato	Data	Autorizzato	Data
A	Emissione Esecutiva	A. Geronzi	07/2018	P. Ragani	07/2018	P. Calamia	07/2018	A. Prema	07/2018

File: RS2S01D057VMBLCC000002A n. EMB: 2144