

COMMITTENTE:



PROGETTAZIONE:

DIRETTRICE FERROVIARIA MESSINA - CATANIA - PALERMO

U.O. TECNOLOGIE SUD

PROGETTO DEFINITIVO

RADDOPPIO DELLA TRATTA GIAMPILIERI - FUMEFREDDO

Lotto 1: Fumefreddo (i) - Taormina (i) / Letojanni

IMPIANTI TE - LINEA DI CONTATTO

SISTEMA MATS - Schema Quadro UCS-DMBC

SCALA :

COMMESSA LOTTO FASE ENTE TIPO DOC. OPERA/DISCIPLINA PROG. REV.

RS2S 01 D 67 DX LC0G00 003 A

Revis.	Descrizione	Redatto	Data	Verificato	Data	Approvato	Data	Autorizzato	Data
A	Emissione Esecutiva	A. Genovese <i>A. Genovese</i>	01/2018	P. Ruggeri <i>P. Ruggeri</i>	01/2018	P. Callisimo <i>P. Callisimo</i>	01/2018	A. Prestia 01/2018	01/2018



File: RS2S01D67DXLC0G00003A_SCHEMA QUADRO UCS-DMBC.DWG

n. Elab.: 2176

CARATTERISTICHE TECNICHE

TIPO:

ARMADIO PROTETTO IN ACCIAIO INOX - DOPPIA PORTELLA

NORME DI RIFERIMENTO:

CEI EN 61439 SERIE APPARECCHIATURE ASSIEMATE DI PROTEZIONE E DI MANOVRA PER BT

CEI 20-38

CAVI ISOLATI CON GOMMA NON PROPAGANTI L'INCENDIO E A BASSO SVILUPPO DI FUMI E GAS TOSSICI E CORROSI

CEI EN 60529

GRADO DI PROTEZIONE DEGLI INVOLUCRI

ESECUZIONE

: PER ESTERNO

SISTEMA ELETTRICO

: CC

TENS. DI ISOLAMENTO APPARECCH.

: 500V

TENS. DI ALIMENTAZIONE SCALDIGLIE

: 230Vca - 50HZ

TENS. DI ALIMENTAZIONE COMANDI

: 230V-50Hz/132Vcc/24Vcc

TENS. DI TENUTA A FREQUENZA DI ESERCIZIO PER I CIRCUITI PRINCIPALI

: 2kV - 50HZ

TENS. DI TENUTA A FREQUENZA DI ESERCIZIO PER I CIRCUITI AUSILIARI E

DI COMANDO A 24Vcc

: 500V - 50HZ

COLORE

: AISI 304

GRADO DI PROTEZIONE ESTERNO

: IP55 (PORTELLA ESTERNA CHIUSA)

GRADO DI PROTEZIONE (INTERMEDIO)

: IP31 (SOLO PORTELLA ESTERNA APERTA)

GRADO DI PROTEZIONE INTERNO

: IP20 (PORTELLA INTERNA APERTA)

ACCESSIBILITA'

: DAL FRONTE

INGRESSO CAVI

: DAL BASSO - DALL'ALTO

USCITA CAVI

: DAL BASSO

CABLAGGIO INTERNO

: N07G9-K CEI 20-38 - COLORE : NERO
SEZ. AUX 1.5 mmq (DOVE NON DIVERSAMENTE INDICATO)

NUMERAZIONE FILI

: NN XX

DATI AMBIENTALI: TEMPERATURA AMBIENTALE MINIMA

: -25°C

TEMPERATURA AMBIENTALE MEDIA GIORNALIERA MASSIMA

: +30°C

TEMPERATURA AMBIENTALE MASSIMA

: +40°C

AMBIENTE

: NORMALE

ALTITUDINE DI INSTALLAZIONE

: ≤1000 mt (s.l.m.)

1	2	3	4	5	6	7	8	9																				
A	Gen. 2018	Emissione Esecutiva				Oggetto:	SISTEMA MATS <table border="1" style="display: inline-table; border-collapse: collapse; text-align: center;"> <tr> <td>RS</td><td>2</td><td>S</td><td>0</td><td>1</td><td>D</td><td>6</td><td>7</td><td>D</td><td>X</td><td>L</td><td>C</td><td>0</td><td>G</td><td>0</td><td>0</td><td>0</td><td>3</td><td>A</td> </tr> </table>		RS	2	S	0	1	D	6	7	D	X	L	C	0	G	0	0	0	3	A	Foglio
RS	2	S	0	1	D	6	7	D	X	L	C	0	G	0	0	0	3	A										
Rev	Data rev.	Oggetto revisione				Titolo:	SCHEMA QUADRO UCS-DMBC - CARATTERISTICHE TECNICHE		Scala:																			
1	1	2	3	4	5	6	7	8	9																			
F	A	Rev				Oggetto:	SISTEMA MATS		Foglio																			
F	A	Rev				Titolo:	SCHEMA QUADRO UCS-DMBC - CARATTERISTICHE TECNICHE		Foglio																			
F	A	Rev				Oggetto:	SISTEMA MATS		Foglio																			

1

2

3

4

5

6

7

8

9

NOTE

- 1 - CIRCUITI AUSILIARI E DI POTENZA NON ALIMENTATI
- 2 - SEZIONATORI ED INTERRUTTORI AUTOMATICI RAPPRESENTATI IN POSIZIONE DI APERTI

SEZIONE CONDUTTORI

1 - I CONDUTTORI DI ALIMENTAZIONE, COMANDO E SEGNALAZIONE SONO DI SEZIONE 1,5mmq (N07G9-K)
 SALVO DOVE DIVERSAMENTE INDICATO

Rev	Gen. 2018	Emissione Esecutiva	Oggetto revisione
A			

GRUPPO FERROVIE DELLO STATO ITALIANE

Oggetto:	SISTEMA MATS										Foglio
Titolo:	SCHEMA QUADRO UCS-DMBC - NOTE E SEZIONE CONDUTTORI										3
Scala:											segue F.g.
											4

F

A

Rev

Gen. 2018

Emissione Esecutiva

Oggetto revisione

1

2

3

4

5

6

7

8

9

F

A

Rev

Gen. 2018

Emissione Esecutiva

Oggetto revisione

1

2

3

4

5

6

7

8

9

F

A

Rev

Gen. 2018

Emissione Esecutiva

Oggetto revisione

1

2

3

4

5

6

7

8

9

F

A

Rev

Gen. 2018

Emissione Esecutiva

Oggetto revisione

1

2

3

4

5

6

7

8

9

F

A

Rev

Gen. 2018

Emissione Esecutiva

Oggetto revisione

1

2

3

4

5

6

7

8

9

F

A

Rev

Gen. 2018

Emissione Esecutiva

Oggetto revisione

1

2

3

4

5

6

7

8

9

F

A

Rev

Gen. 2018

Emissione Esecutiva

Oggetto revisione

1

2

3

4

5

6

7

8

9

F

A

Rev

Gen. 2018

Emissione Esecutiva

Oggetto revisione

1

2

3

4

5

6

7

8

9

F

A

Rev

Gen. 2018

Emissione Esecutiva

Oggetto revisione

1

2

3

4

5

6

7

8

9

F

A

Rev

Gen. 2018

Emissione Esecutiva

Oggetto revisione

1

2

3

4

5

6

7

8

9

F

A

Rev

Gen. 2018

Emissione Esecutiva

Oggetto revisione

1

2

3

4

5

6

7

8

9

F

A

Rev

Gen. 2018

Emissione Esecutiva

Oggetto revisione

1

2

3

4

5

6

7

8

9

F

A

Rev

Gen. 2018

Emissione Esecutiva

Oggetto revisione

1

2

3

4

5

6

7

8

9

F

A

Rev

Gen. 2018

Emissione Esecutiva

Oggetto revisione

1

2

3

4

5

6

7

8

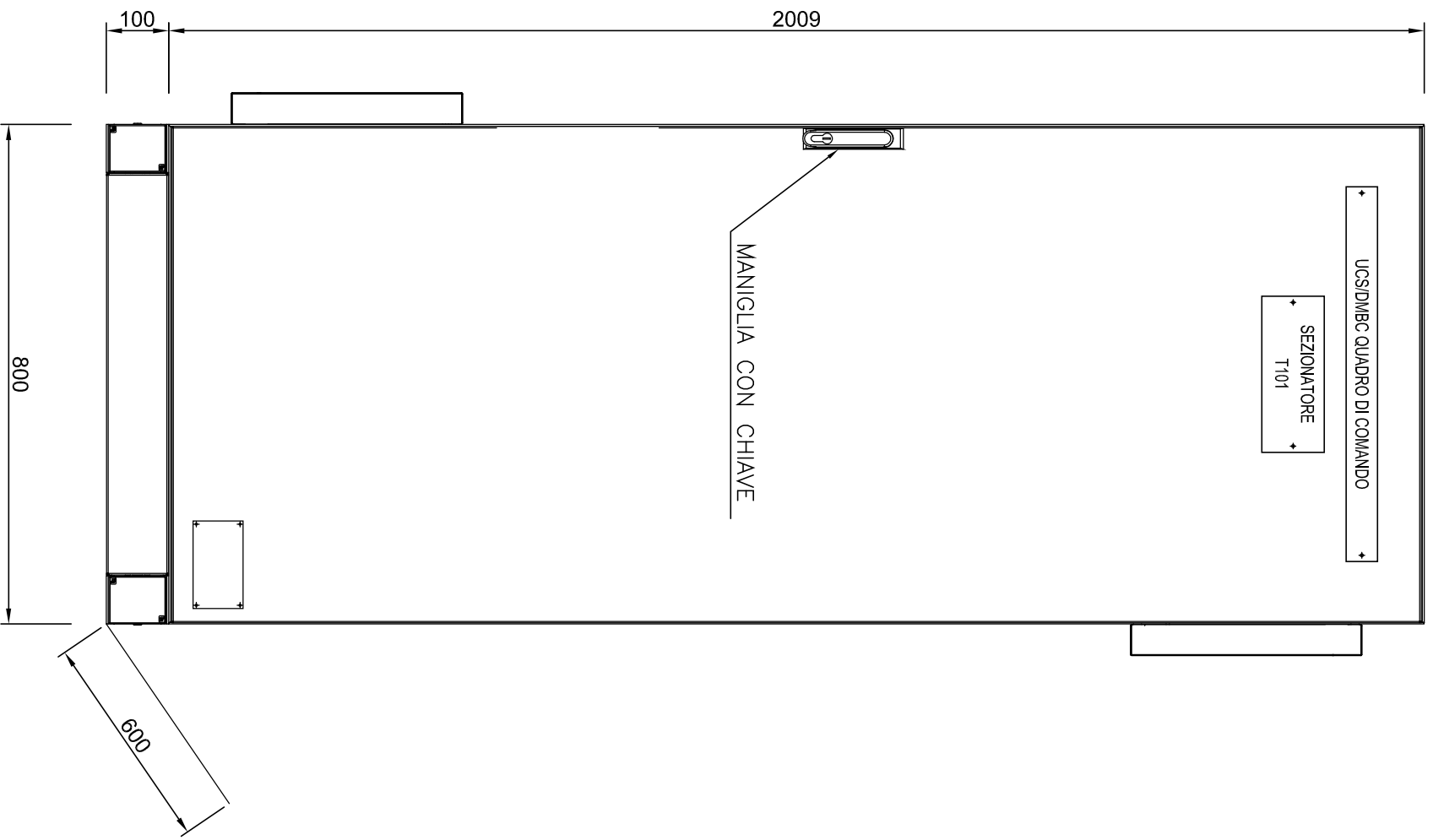
9

F

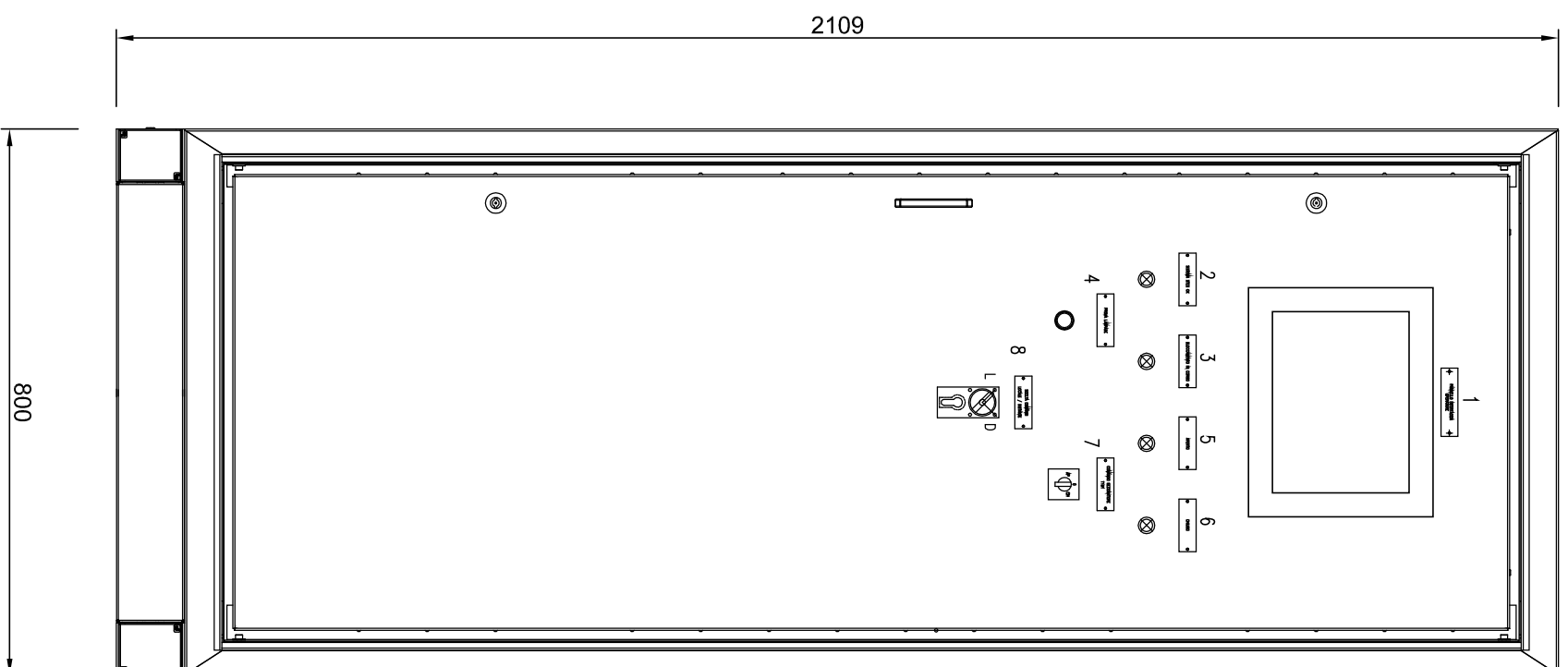
A

1	2	3	4	5	6	7	8	9
SIMBOLO	DESCRIZIONE	SIMBOLO	DESCRIZIONE	SIMBOLO	DESCRIZIONE	SIMBOLO	DESCRIZIONE	
	INTERRUTTORE DI POTENZA		CONTATTO DI POSIZIONE DI CHIUSURA (FINE CORSA)		SCARICATORE DI SOVRAPRESSIONE			
	SEZIONATORE		CONTATTO DI POSIZIONE DI APERTURA (FINE CORSA)		RESISTENZA			
	INTERRUTTORE DI MANOVRA - SEZIONATORE		SUONERIA		RESISTENZA VARIABLE			
	INTERRUTTORE DI MANOVRA - SEZIONATORE CON FUSIBILE		SIRENA		ELEMENTO RISCALDANTE (SCALDIGLIA)			
	SEZIONATORE CON FUSIBILE INCORPORATO		RONZATORE		VARISTORE			
	INTERRUTTORE DI POTENZA AD APERTURA AUTOMATICA		STRUMENTO INDICATORE (*INSERIRE SIGLA GRANDEZZA ELETTRICA)		FUSIBILE			
	INTERRUTTORE DI POTENZA AD APERTURA AUTOMATICA, FUNZIONANTE PER CORRENTE DIFFERENZIALE		STRUMENTO REGISTRATORE (*INSERIRE SIGLA GRANDEZZA ELETTRICA)		RELE' TERMICO			
	INTERRUTTORE DI POTENZA AD APERTURA AUTOMATICA, FUNZIONANTE PER EFFETTO MAGNETICO		STRUMENTO INTEGRATORE (CONTATORE) (*INSERIRE SIGLA GRANDEZZA ELETTRICA)		RELE' A CARTELLINO			
	INTERRUTTORE DI POTENZA AD APERTURA AUTOMATICA, FUNZIONANTE PER EFFETTO MAGNETOTERMICO		STRUMENTO INDICATORE MULTIFUNZIONE DIGITALE		BOBINA DI COMANDO DI CONTATORE / RELE'			
	INTERRUTTORE DI POTENZA AD APERTURA AUTOMATICA, MAGNETOTERMICO E DIFFERENZIALE		CONVERTITORE ALTERNATA / CONTINUA		BOBINA DI COMANDO DI RELE' AD AGGANCIO MECCANICO (PASSO-PASSO)			
	CONSTATTORE (CONTATTO DI CHIUSURA)		CONVERTITORE SEGNALE OTTICO / CONTINUA		BOBINA DI COMANDO DI RELE' CON RITARDO ALL'ECCITAZIONE			
	CONSTATTORE (CONTATTO DI APERTURA)		DIODO		BOBINA DI COMANDO DI RELE' CON RITARDO ALLA DISECCITAZIONE			
	CONTATTO DI CHIUSURA (APERTO A RIPOSO)		LAMPADA DI SEGNALEZIONE A LED (RO=ROSSA,BI=BIANCA, VE=VERDE,GI=GIALLA,BL=BLU)		INTERRUTTORE ORARIO			
	CONTATTO DI APERTURA (CHIUSO A RIPOSO)		SEGNALATORE LUMINOSO A CROCE		ELEMENTO FOTOSENSIBILE			
	CONTATTO DI CHIUSURA CON COMANDO A PULSANTE		LAMPADA DI SEGNALEZIONE (RO=ROSSA,BI=BIANCA, VE=VERDE,GI=GIALLA,BL=BLU)		VALVOLE SOULE'			
	CONTATTO DI APERTURA CON COMANDO A PULSANTE		TRASFORMATORE A TRE AVVOLGIMENTI		BLOCCO MECCANICO TRA DUE APPARECCHI			
	CONTATTO DI CHIUSURA		TRASFORMATORE A DUE AVVOLGIMENTI (TRASFORMATORE DI TENSIONE TV)		COMANDO A CHIAVE			
	CONTATTO DI APERTURA		TRASFORMATORE DI CORRENTE TA		SPINA / PRESA			
	CONTATTO DI CHIUSURA		TRASFORMATORE TOROIDALE		SPINA / PRESA E/O INDICAZIONE DI APPARECCHIATURA SEZIONABILE			
	CONTATTO DI APERTURA		SHUNT (DERIVATORE RESISTIVO)		TERRA			
	CONTATTO DI CHIUSURA		TRASFORMATORE A DUE AVVOLGIMENTI CON SCHERMO		MASSA			
	CONTATTO DI APERTURA		INDUTTANZA / AVVOLGIMENTO		TERMINALE DI APPARECCHIATURE O MORSETTO			
	CONTATTO DI CHIUSURA		BATTERIA (ACCUMULATORI)		MORSETTO			
	SELETTORE A DUE POSIZIONI		RADDRIZZATORE		MORSETTO PORTAFUSIBILE			
	SELETTORE A TRE POSIZIONI		CONDENSATORE		MORSETTO CON SPINA PER CONNETTORE			
	CONTATTO DI SCAMBIO							

VISTA PORTA ESTERNA



VISTA PORTA INTERNA



LEGENDA TARGHETTE

- 1 = PANNELLO INTERFACCIA OPERATORE
- 2 = SISTEMA STEPS OK
- 3 = BLOCCAMENTO IN CORSO
- 4 = PROVA LAMPADINE
- 5 = SEZIONATORE T101 APARTO
- 6 = SEZIONATORE T101 CHIUSO
- 7 = COMANDO SEZIONATORE T101
- 8 = SCELTA COMANDI LOCALE/DISTANTE

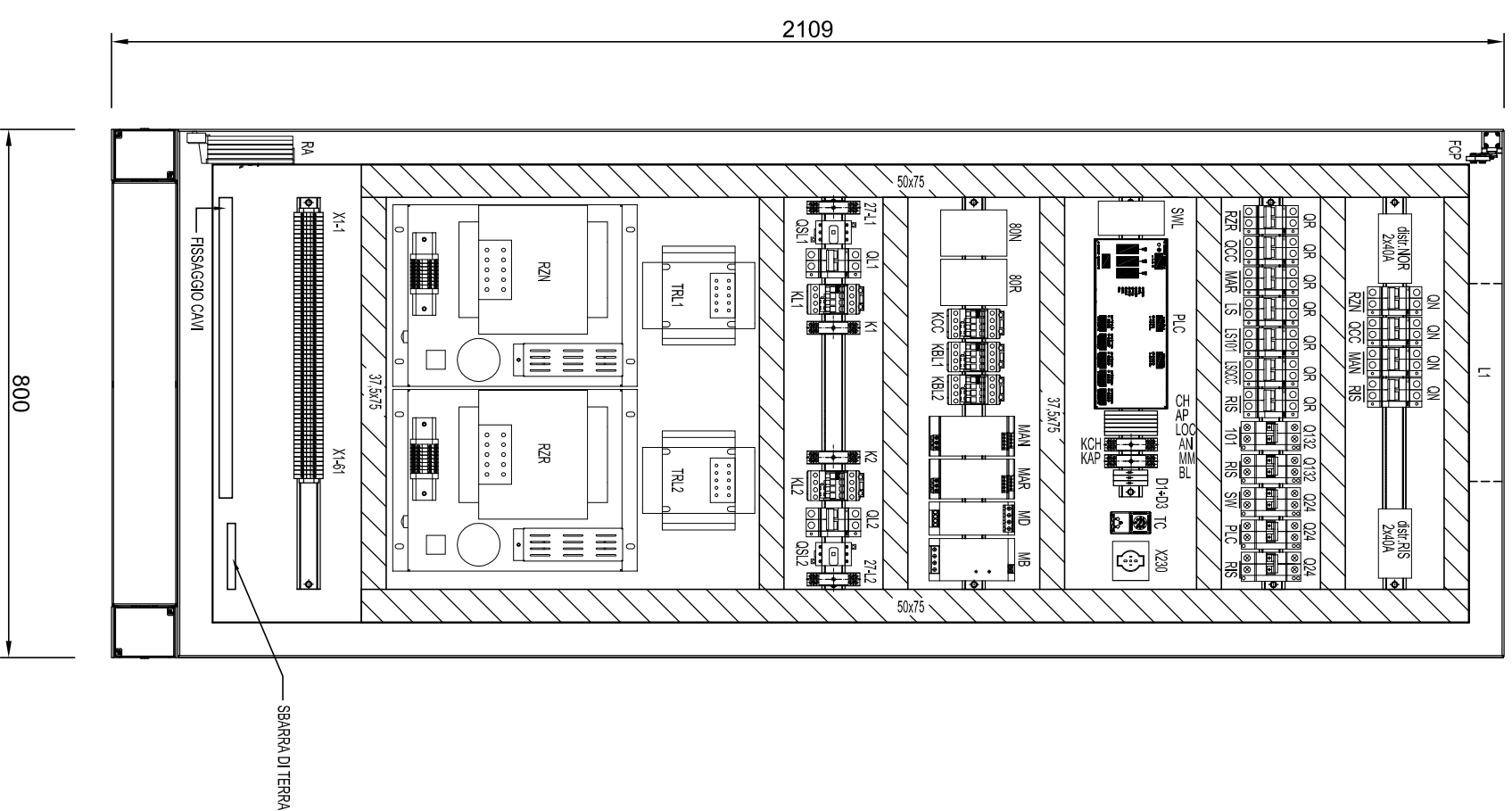
N.B: PREVEDERE PARASOLE SE NECESSARIO

Rev	A	Gen. 2018	Emissione Esecutiva	Oggetto revisione



Oggetto:	SISTEMA MATS																		
Titolo:	SCHEMA QUADRO UCS-DMBC - FRONTE SCOMPARTO																		
Scala:	RS	2	S	0	1	D	6	7	D	X	L	C	0	G	0	0	0	3	A
Foglio	5																		
segue F.g.	6																		

VISTA INTERNA



1	2	3	4	5	6	7	8	9
A	B	C	D	E	F			

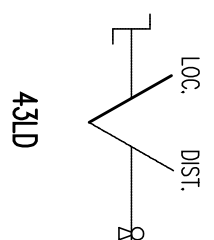
1	2	3	4	5	6	7	8	9
Rev	Gen. 2018	Emissione Esecutiva	Oggetto revisione					



6	7	8	9
Objetto:	SISTEMA MATS	RS2S01D67DXL	LC0G00003A
Titolo:	SCHEMA QUADRO UCS-DMBC - FRONTE SCOMPARTO		
Scala:			
Foglio	6		
segue F.g.	7		

SELETORE SCELTA ESERCIZIO: LOCALE / DISTANTE

POS.	CONT.	1	2	3	4	5	6	7	8	9	10	11	12	13	14	15	16	17	18	19	20	21	22	23	24	25	26	27	28
	LOCALE		X				X			X			X			X			X			X			X			X	
	DISTANTE	X			X			X			X			X			X			X			X			X			

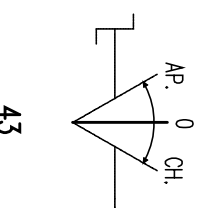


43LD

CHIAVE ESTRAIBILE IN "DISTANTE"

SELETORE COMANDO SEZIONATORE 101: APERTURA / 0 / CHIUSURA

[19-4] [19-5]



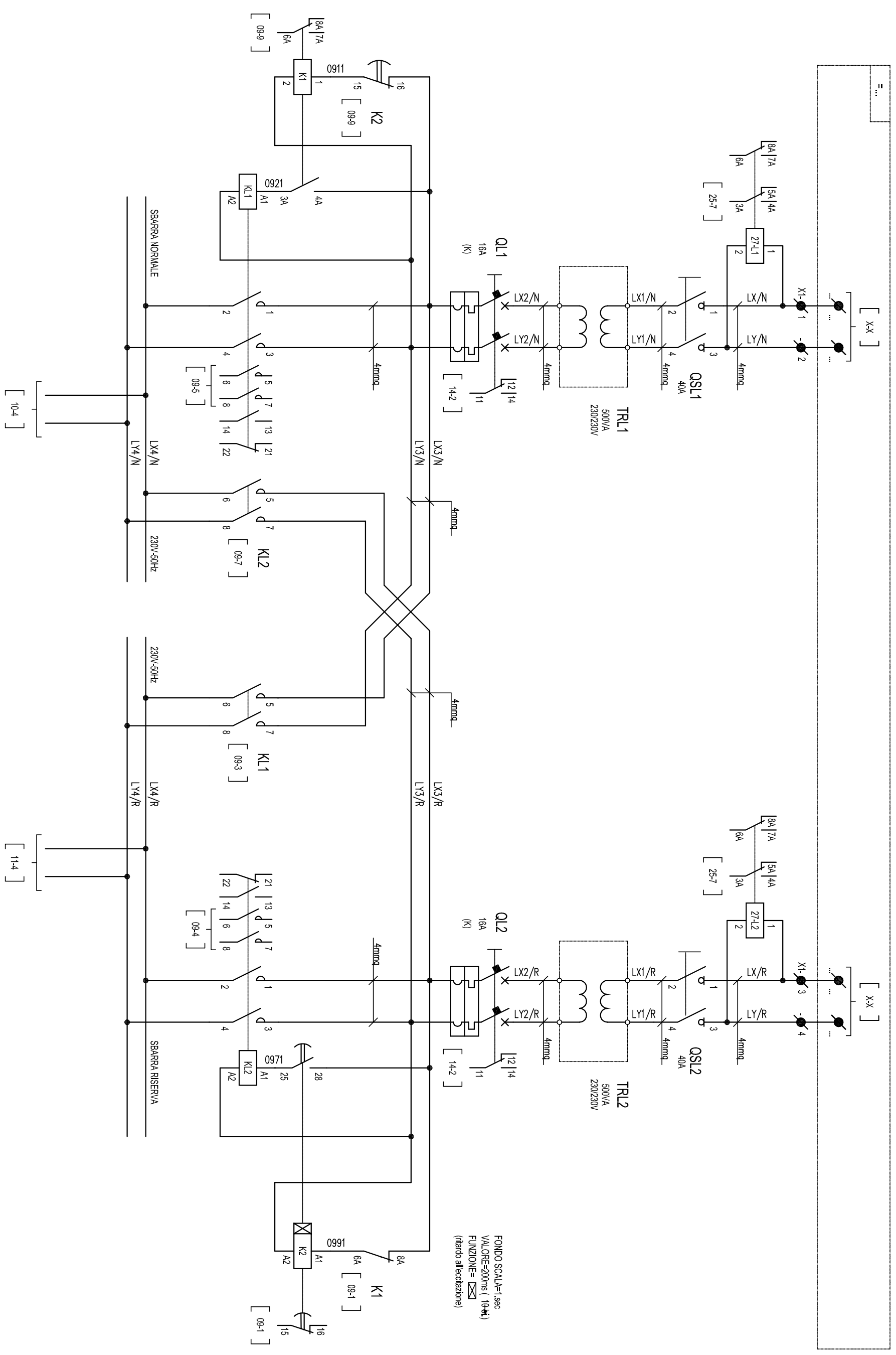
43

POS.	CONT.	1	2	3	4	5	6	7	8
	APERTURA		X				X		
	CHIUSURA	X				X			

Rev	Gen. 2018	Emissione Esecutiva	Oggetto revisione						Oggetto:	SISTEMA MATS	RS 2 S 0 1 D 6 7 D X L C 0 G 0 0 0 0 3 A	Foglio	7	
									Titolo:	SCHEMA QUADRO UCS-DMBC - COMPOSIZIONE SELETTORI			segue F.g.	8
									Scala:					

ALIMENTAZIONE 1
230V-50Hz

ALIMENTAZIONE 2
230V-50Hz

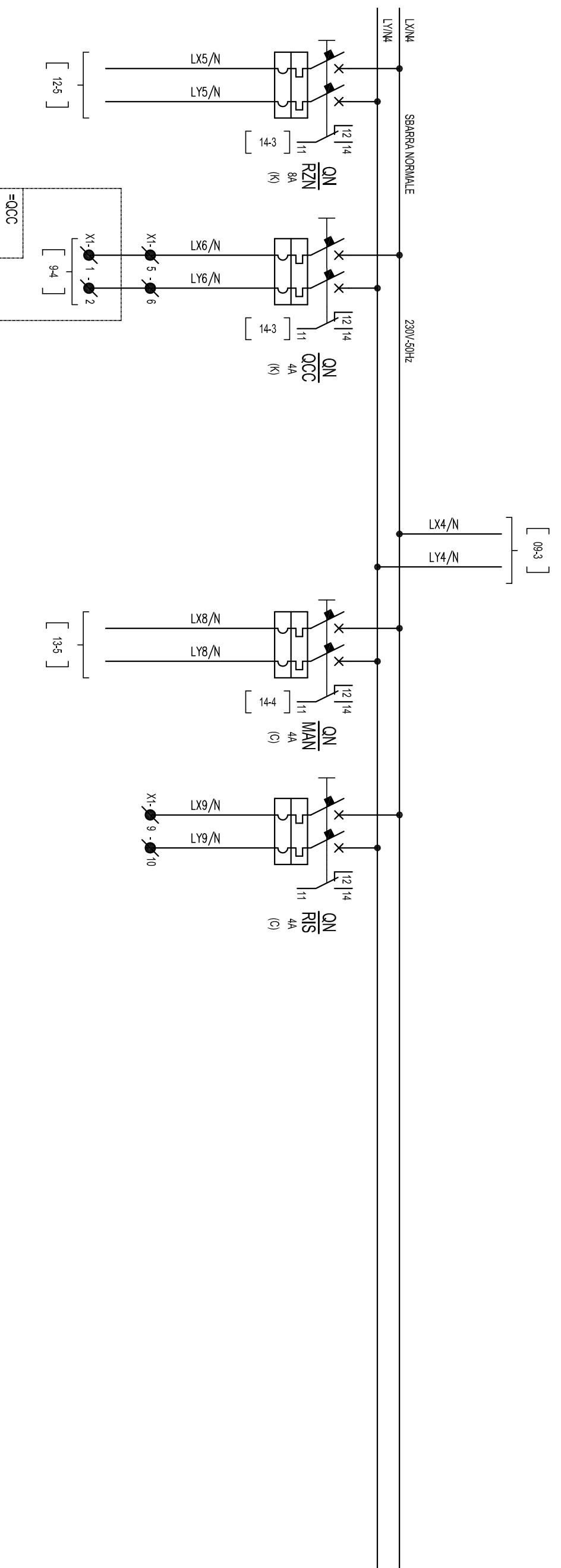


FONDO SCALVA=1 sec
VALORE=200ms (10-4)
FUNZIONE= (filando all'eccitazione)

1	2	3	4	5	6	7	8	9
Gen. 2018		Emissione Esecutiva		OGGETTO: SISTEMA MATS		RS2S01D67DXLC0G00003A		Foglio 8
Data rev.		Oggetto revisione		Titolo: SCHEMA QUADRO UCS-DMBC - DISTRIBUZIONI 230V-50HZ		Scala:		segue F.g. 9



1	2	3	4	5	6	7	8	9
CIRCUITI 132Vcc	QUADRO CONTROLLO CONTINUITA' SEZIONATORE 101		CIRCUITI 24Vcc	RISERVA				

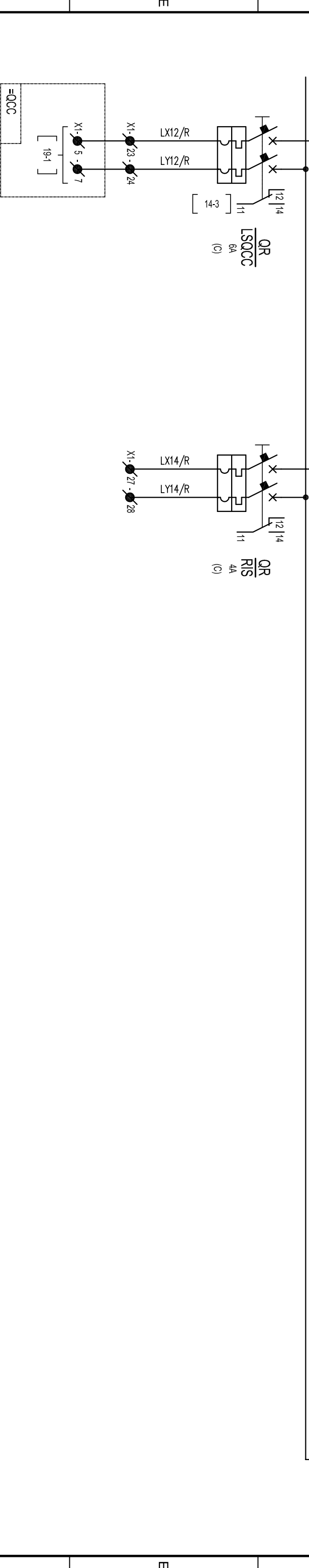
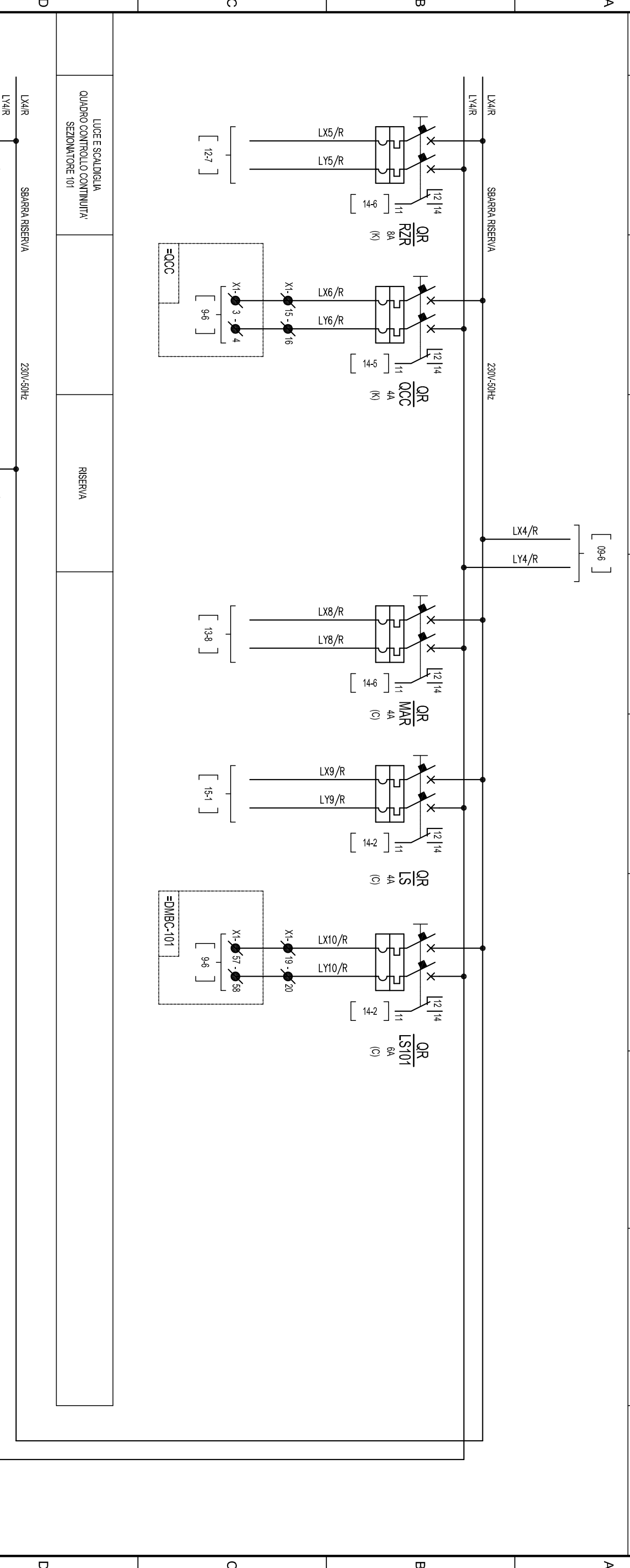


A		E		D		C		B		A	
F		E		D		C		B		A	
Rev		A		Gen. 2018		Emissione Esecutiva		Oggetto revisione		1	
Rev		A		Gen. 2018		Emissione Esecutiva		Oggetto revisione		2	
Rev		A		Gen. 2018		Emissione Esecutiva		Oggetto revisione		3	
Rev		A		Gen. 2018		Emissione Esecutiva		Oggetto revisione		4	
Rev		A		Gen. 2018		Emissione Esecutiva		Oggetto revisione		5	
Rev		A		Gen. 2018		Emissione Esecutiva		Oggetto revisione		6	
Rev		A		Gen. 2018		Emissione Esecutiva		Oggetto revisione		7	
Rev		A		Gen. 2018		Emissione Esecutiva		Oggetto revisione		8	
Rev		A		Gen. 2018		Emissione Esecutiva		Oggetto revisione		9	
Rev		A		Gen. 2018		Emissione Esecutiva		Oggetto revisione		10	



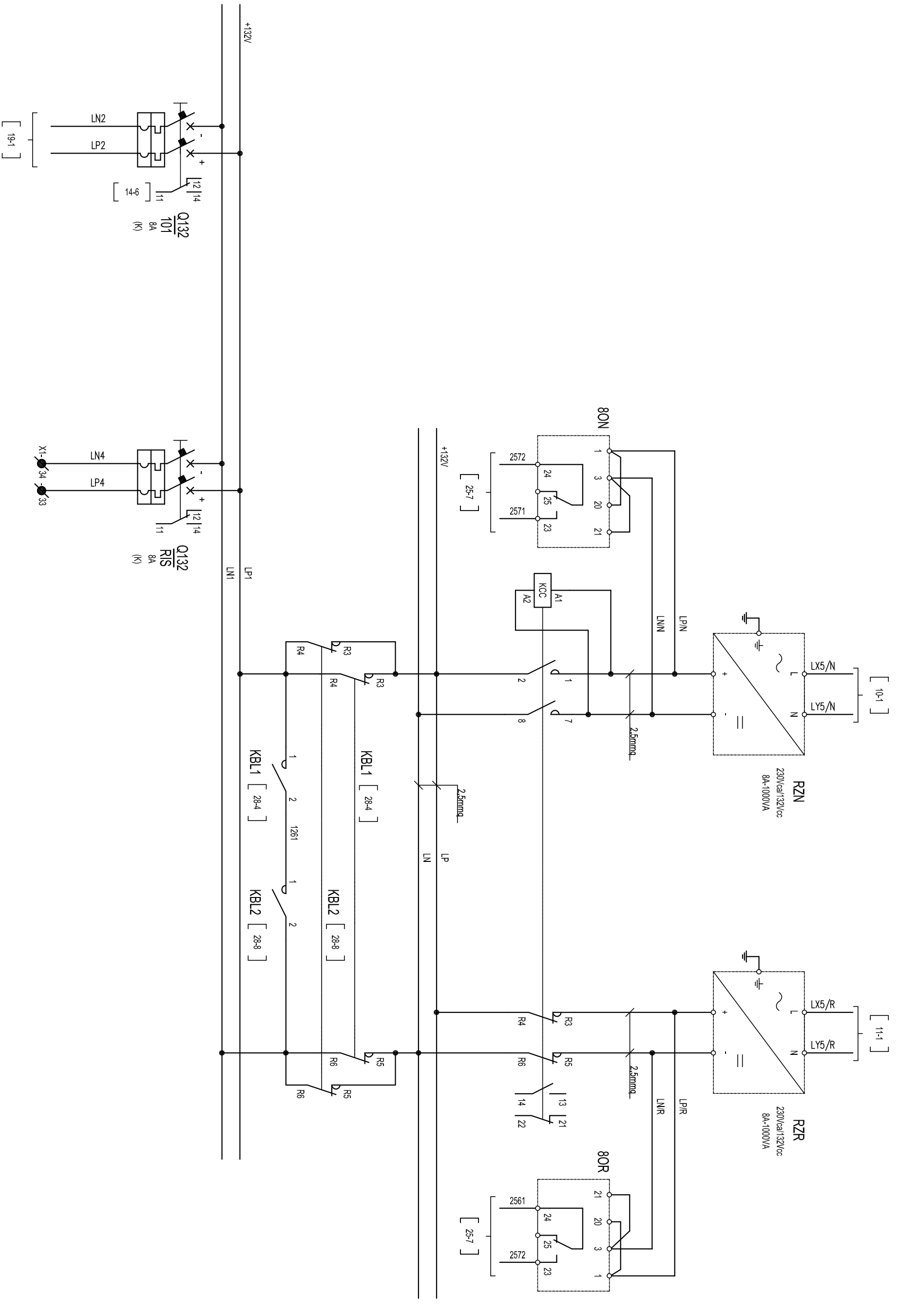
Oggetto:	SISTEMA MATS										
Titolo:	SCHEMA QUADRO UCS-DMBC - DISTRIBUZIONE 230V-50Hz (NORMA EN 50118)										
	RS	2	S	0	1	D	6	7	D	X	L
	C	0	G	0	0	0	0	0	3	A	
Foglio	9										
segue F.9.	10										

1	2	3	4	5	6	7	8	9
CIRCUITI 132Vcc	QUADRO CONTROLLO CONTINUITA' SEZIONATORE 101		CIRCUITI 24Vcc	LUCE E SCALDIGLIA INTERNO QUADRO	LUCE E SCALDIGLIA SEZIONATORE 101			



Gen. 2018		Emissione Esecutiva		Oggetto revisione		ITALFERR		Gruppo Ferrovie dello Stato Italiane	
A		Data rev.		Oggetto		RS 2S 01D 67DX LC 0G 00 0 3A		Foglio 10	
1		2		3		4		5	
6		7		8		9		segue F.9. 11	

1	2	3	4	5	6	7	8	9
COMANDI SEZIONATORE 101		RISERVA		ALIMENTAZIONE NORMALE 230Vca/132Vcc		ALIMENTAZIONE RISERVA 230Vca/132Vcc		



Gen. 2018		Emissione Esecutiva		Oggetto revisione		RS 2S 01 D6 7DX LC 0G 00 00 3A		Foglio 11	
Data rev.						SCHEMA QUADRO UCS-DMBC - DISTRIBUZIONE 132Vcc		segue F.g. 12	
Rev						Scala:			



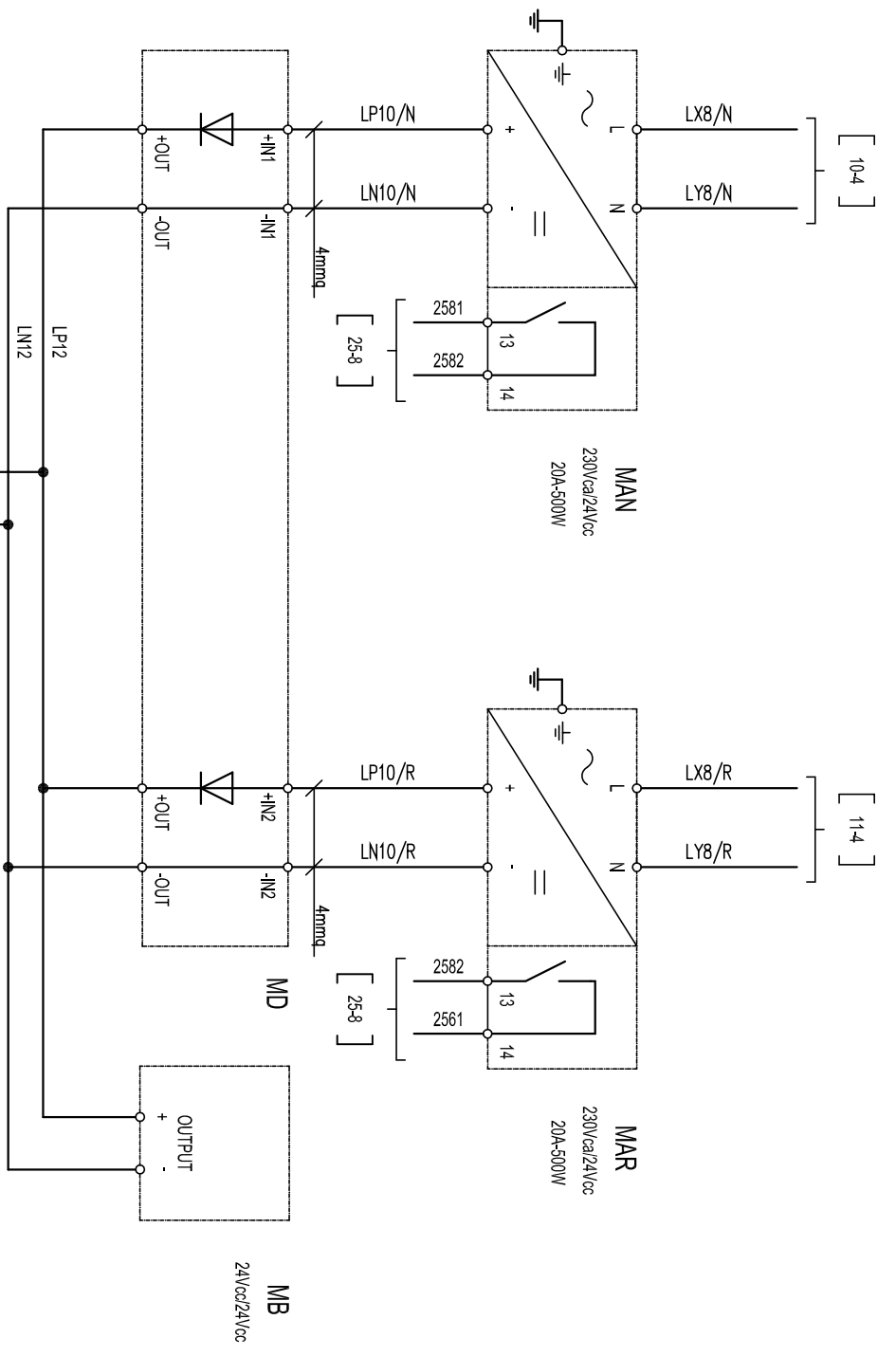
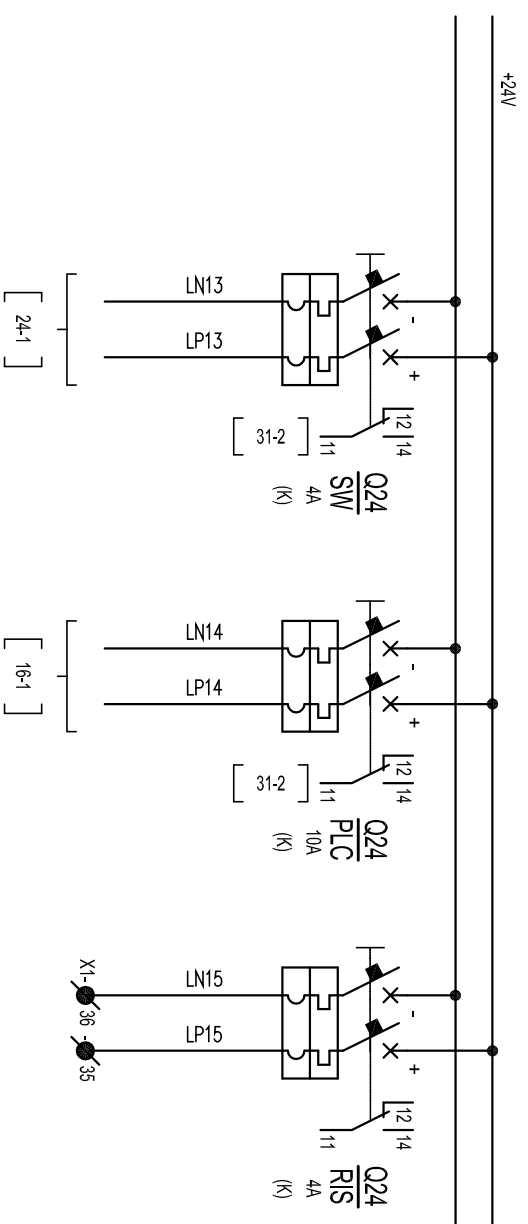
SWITCH E PANNELLO
INTERFACCIA OPERATORE

PLC E
RELE DISACCOPIATORI

RISERVA

ALIMENTAZIONE NORMALE
230Vca/24Vcc

ALIMENTAZIONE RISERVA
230Vca/24Vcc



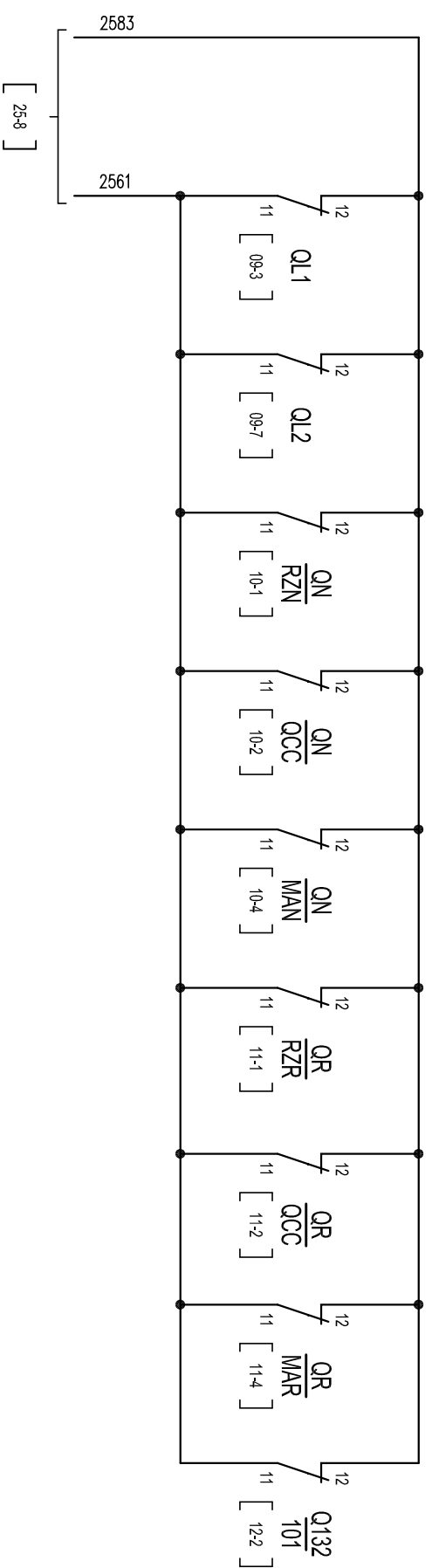
Rev	Data rev.	Emissione Esecutiva	Oggetto revisione
A	Gen. 2018		



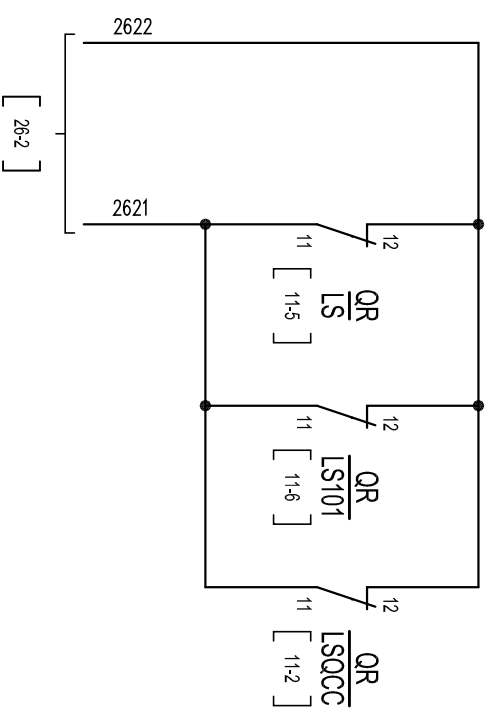
Oggetto:	SISTEMA MATS											
Titolo:	SCHEMA QUADRO UCS-DMBC - DISTRIBUZIONE 24Vcc											
RS	2	S	0	1	D	6	7	D	X	L	C	0
G	0	0	0	0	3	A						
Scala:												

Foglio 12
segue F.g. 13

APERTURA INTERRUTTORE AUTOMATICO
230Vca-132Vcc-24Vcc
VITALE/DEGRADATO



APERTURA INTERRUTTORE AUTOMATICO
230Vca-132Vcc-24Vcc
NON VITALE

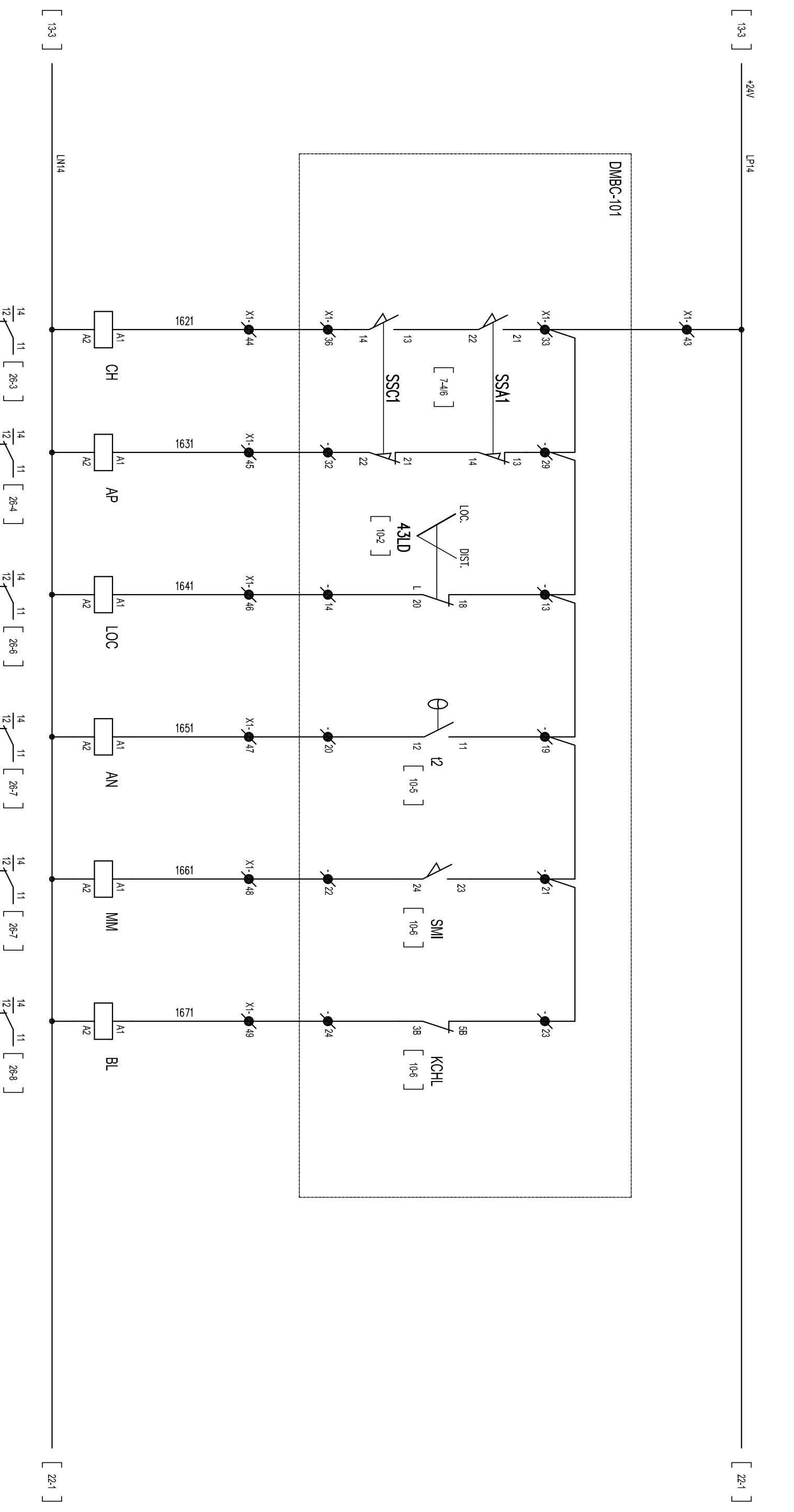


Objeto: SISTEMA MATS
Titulo: SCHEMA QUADRO UCS-DMBC - POSIZIONE CONTATTI INTERRUTTORI DI DISTRIBUZIONE

Gen. 2018	Emissione Esecutiva	Objeto revisione
Rev	Data rev.	

Foglio 13
segue F.g. 14

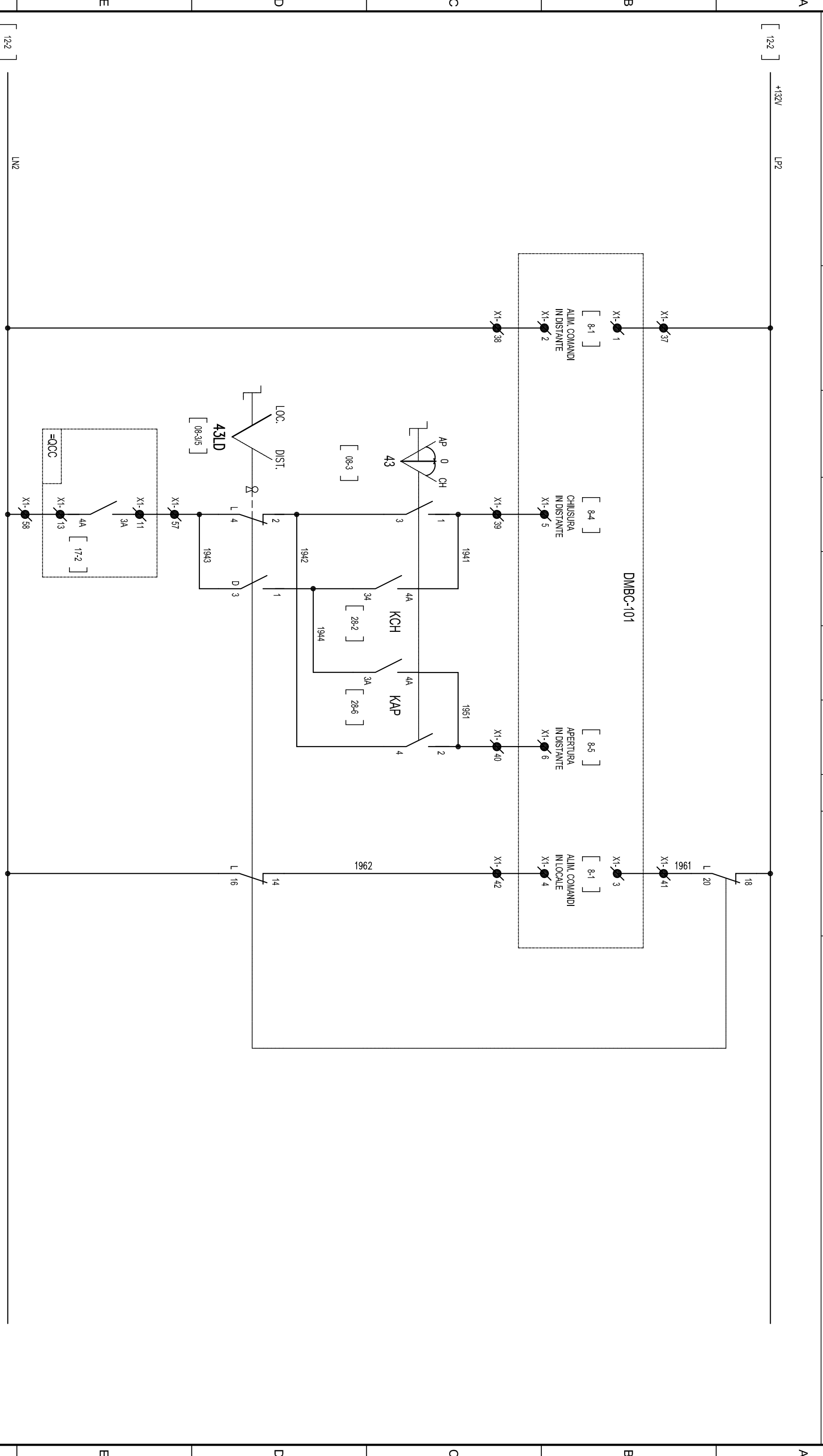
SEZIONATORE 101		SEZIONATORE 101		SEZIONATORE 101		SEZIONATORE 101		SEZIONATORE 101	
CHIUSO	APERTO	COMANDI IN LOCALE (CASSA MANOVRA)	ANOMALIA CIRCUITO ANTICONDENSA	MANOVRA MANUALE ABILITATA	SEZIONATORE BLOCCATO IN CHIUSO				



1		2		3		4		5		6		7		8		9	
A		B		C		D		E		F		A		B		C	
[13-3]		+24V		LP14		X1-43		[22-1]		[13-3]		LNM14		[13-3]		[22-1]	
A1		A2		A1		A2		A1		A2		A1		A2		A1	
CH		AP		LOC		AN		MM		BL							
[26-3]		[26-4]		[26-6]		[26-7]		[26-7]		[26-8]							
A		Gen. 2018		Emissione Esecutiva		Oggetto revisione											
Rev		Data rev.															
1		2		3		4		5		6		7		8		9	
F		E		D		C		B		A		F		E		D	
Oggetto:		SISTEMA MATS		Titolo:		SCHEMA QUADRO UCS-DMBC - RELE' DISACCOPIATORI SEZIONATORE DMBC-402		Foglio:		15		segue F.9.		16			
RS		ZS		01		D6		7DX		LXC		0G		00		03A	

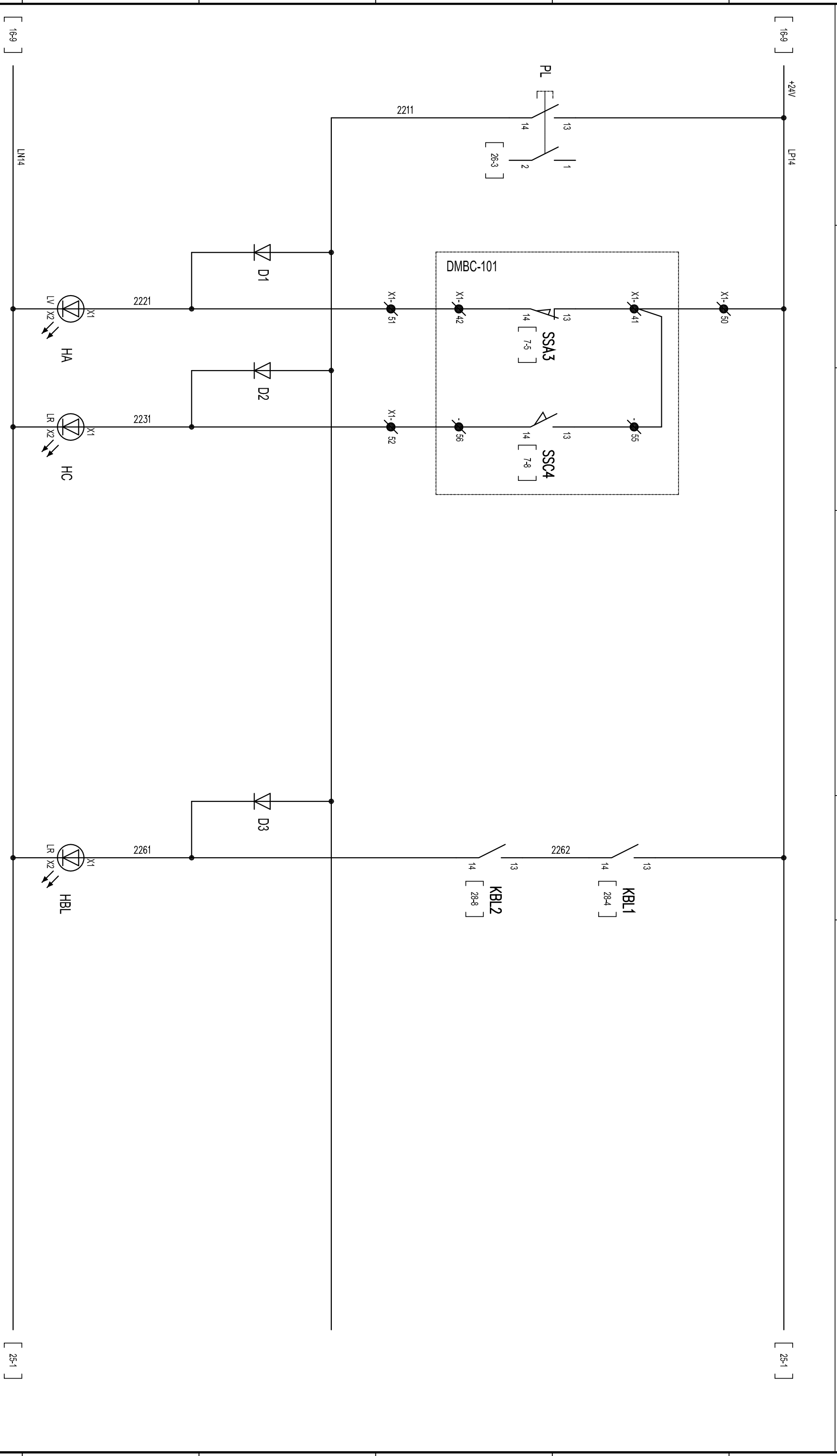


1	2	3	4	5	6	7	8	9
ALIMENTAZIONE COMANDI DA DISTANTE		COMANDO DI CHIUSURA DA UCS		COMANDO DI APERTURA DA UCS		ALIMENTAZIONE COMANDI DA LOCALE (CASSA MANOVRA DMBC)		



Rev	Gen. 2018	Emissione Esecutiva	Oggetto revisione						Oggetto: SISTEMA MATS	Titolo: SCHEMA QUADRO UCS-DMBC - COMANDO SEZIONATORE DMBC 101	Foglio 16
									RS 2 S 0 1 D 6 7 D X L C 0 G 0 0 0 3 A	Scala: 17	segue F.g. 17

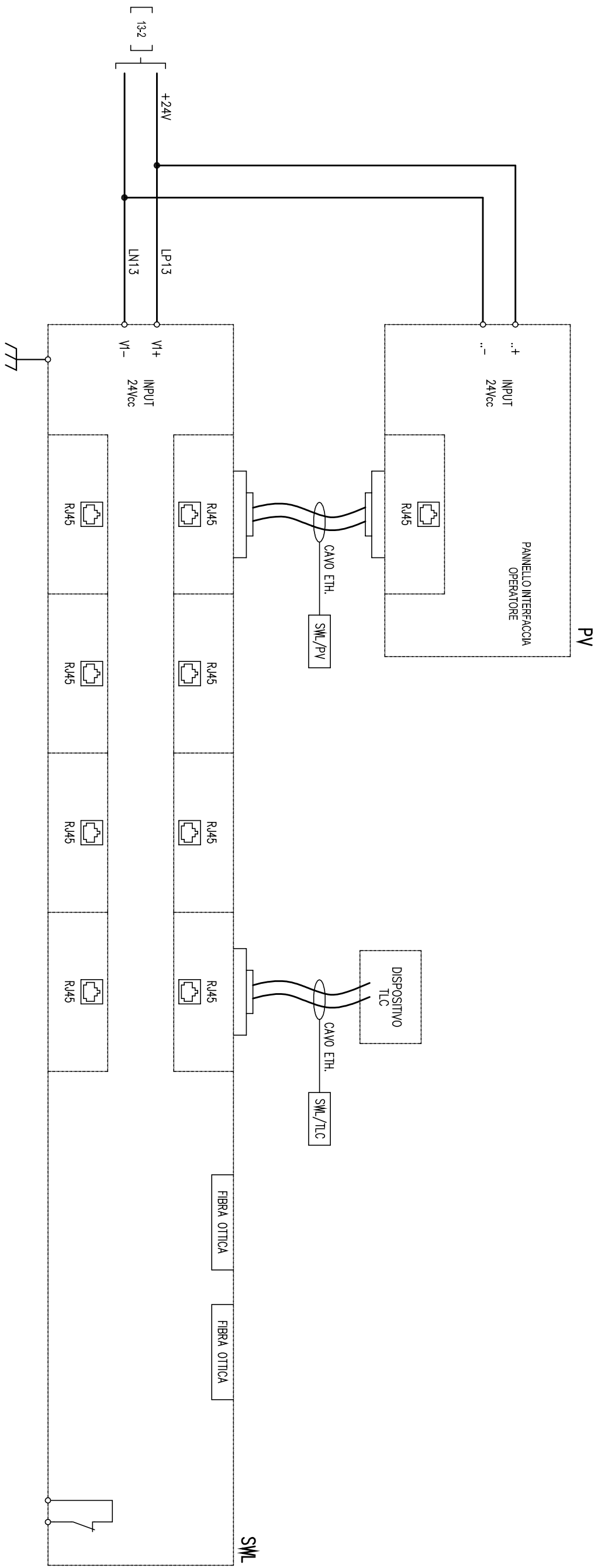
1	2	3	4	5	6	7	8	9
PROVA LAMPADE	SEZIONATORE 101				BLOCCAMENTO IN CORSO			
	APERTO	CHIUSO						



Rev	Gen. 2018	Emissione Esecutiva	Gruppo Ferroviario dello Stato Italiano			SISTEMA MATS			RS	2	S	0	1	D	6	7	D	X	L	C	0	G	0	0	0	3	A	Foglio	17
			GRUPPO FERROVIE DELLO STATO ITALIANE			SCHEMA QUADRO UCS-DMBC - SEGNALAZIONI																						segue F.g.	18
Obj	Oggetto revisione		ITAFERR			SISTEMA MATS																				Scala:		Foglio	17
			GRUPPO FERROVIE DELLO STATO ITALIANE			SCHEMA QUADRO UCS-DMBC - SEGNALAZIONI																						segue F.g.	18

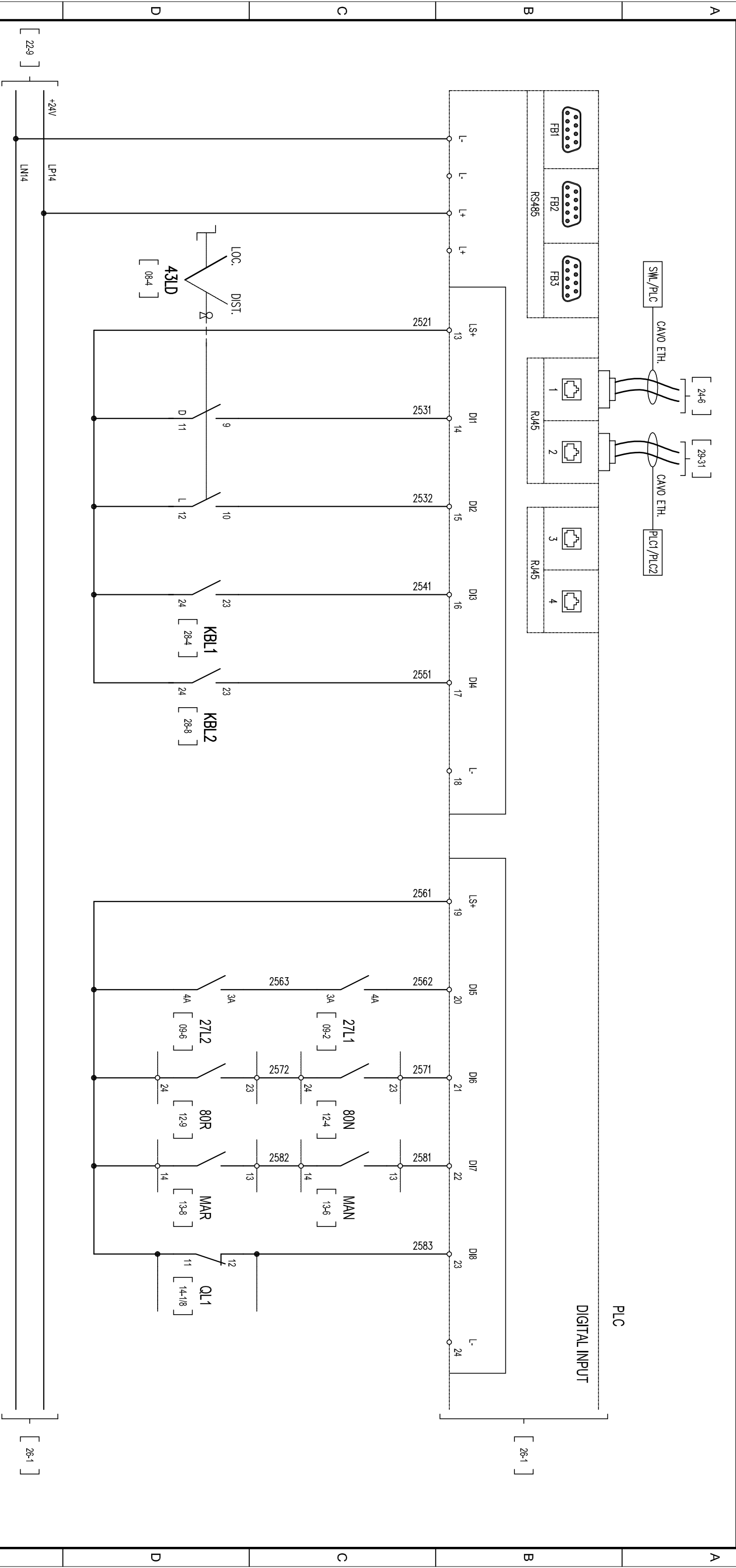
PANNELLO INTERFACCIA OPERATORE

CONNESSIONI SWITCH



Rev	A	Gen. 2018	Emissione Esecutiva	Oggetto revisione	 ITALFERR GRUPPO FERROVIE DELLO STATO ITALIANE			Oggetto: SISTEMA MATS Titolo: SCHEMA QUADRO UCS-DMBC - CONNESSIONI SWITCH		RS 2 S 0 1 D 6 7 D X L C 0 G 0 0 0 3 A	Foglio 18
								Scala:			segue F.g. 19

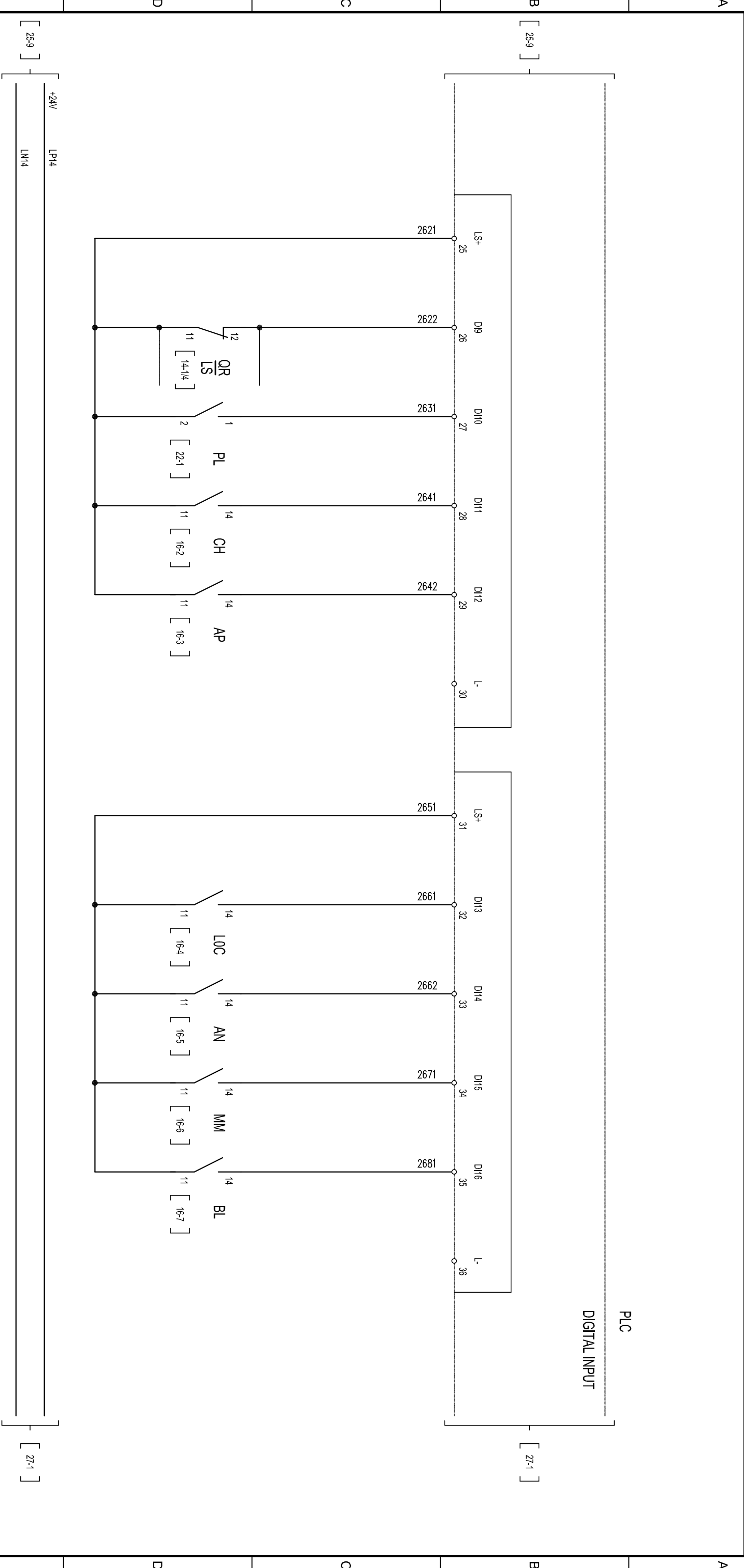
1	2	3	4	5	6	7	8	9
	SELETORE IN DISTANTE	SELETORE IN LOCALE	FEEDBACK BLOCCAMENTO 1/2	FEEDBACK BLOCCAMENTO 2/2	MANCANZA RETE CIRCUITO 230V/cø LINEA 1 o 2	MANCANZA RETE CIRCUITO 132V/cø LINEA 1 o 2	MANCANZA RETE CIRCUITO 24V/cø LINEA 1 o 2	APERTURA INTERR. AUTOMATICO 230V/cø-132V/cø-24V/cø VITALEDEGRADATO



Rev	Gen. 2018	Emissione Esecutiva	Oggetto revisione					
A								
Objetto:	SISTEMA MATS							
Titolo:	SCHEMA QUADRO UCS-DMBC - PLC INGRESSI DIGITALI							
Scala:								
Foglio	19	segue F.9.						



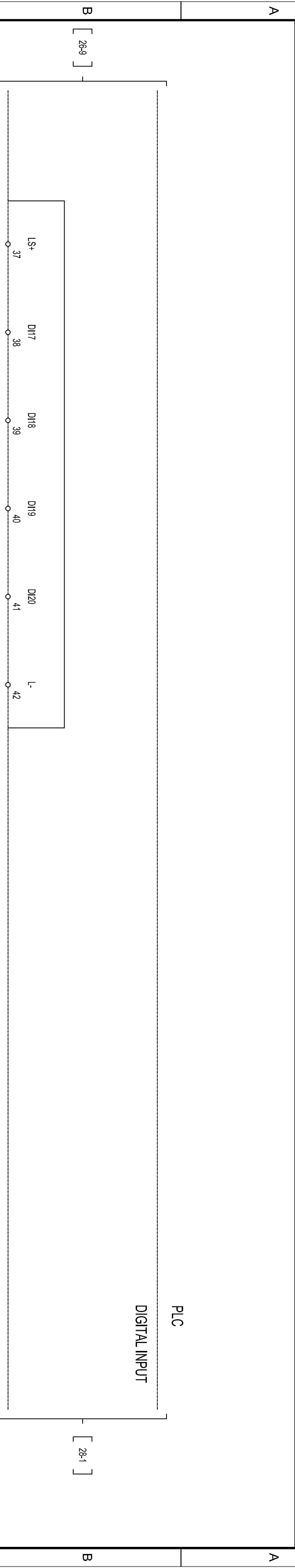
1	2	3	4	5	6	7	8	9
	APERTURA INTERR. AUTOMATICO 230Vca-132Vcc-24Vcc NON VITALE	PROVA LAMPAD E QUADRO UCS	SEZIONATORE 101 CHIUSO	SEZIONATORE 101 APERTO	SEZIONATORE 101 CASSA MANOVRA SELETORE IN LOCALE	SEZIONATORE 101 ANOMALIA CIRCUITO ANTICONDENSA	SEZIONATORE 101 LEVA MANOVRA IN MANUALE INSERITA	SEZIONATORE 101 BLOCCATO IN CHIUSO



Rev	Gen. 2018	Emissione Esecutiva	Objetto revisione	1	2	3	4	5	6	7	8	9
A	Gen. 2018	Emissione Esecutiva	Objetto revisione	1	2	3	4	5	6	7	8	9
Objetto:	SISTEMA MATS											
Titolo:	SCHEMA QUADRO UCS-DMBC - PLC INGRESSI DIGITALI											
Scala:	RS 2S 01 D6 7DX LC 0G 00 00 3A											
Foglio	20											segue F.g.
Foglio	21											segue F.g.



1	2	3	4	5	6	7	8	9
	INGRESSO DISPONIBILE	INGRESSO DISPONIBILE	INGRESSO DISPONIBILE	INGRESSO DISPONIBILE				

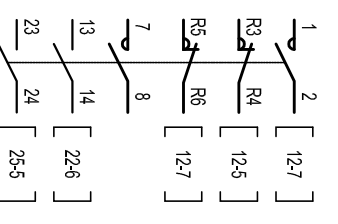
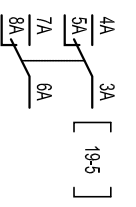
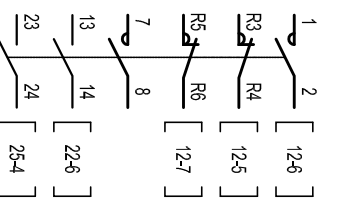
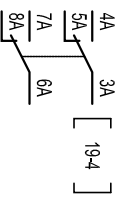
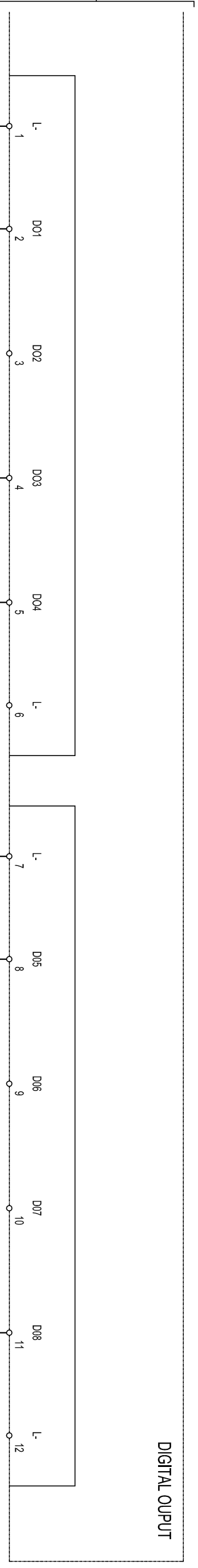


Rev	Gen. 2018	Emissione Esecutiva	Objetto revisione						Oggetto: SISTEMA MATS	Titolo: SCHEMA QUADRO UCS-DMBC - PLC INGRESSI DIGITALI	Foglio 21
									RS2S01D67DXLC0G00003A	Scala:	segue F.g. 22

1	2	3	4	5	6	7	8	9
	COMANDO DI CHIUSURA SEZIONATORE 101	USCITA DISPONIBILE	SEGNALAZIONE SISTEMA STES OK	BLOCCAMENTO 1/2				
					COMANDO DI APERTURA SEZIONATORE 101	USCITA DISPONIBILE	USCITA DISPONIBILE	BLOCCAMENTO 2/2

PLC

DIGITAL OUPUT

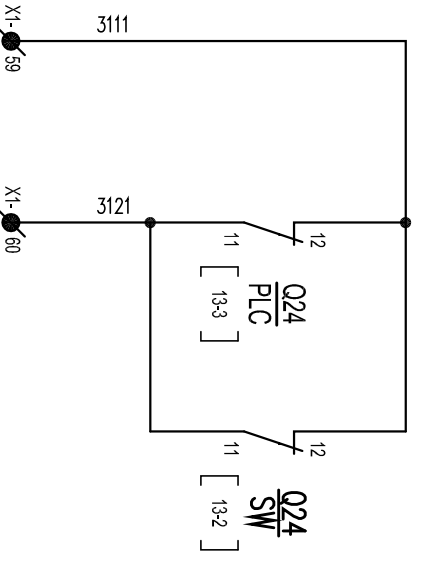


Rev	A	Gen. 2018	Emissione Esecutiva	Objetto revisione	1	2	3	4	5	6	7	8	9
Objetto:	SISTEMA MATS												
Titolo:	SCHEMA QUADRO UCS-DMBC - PLC USCITE DIGITALI												
Scala:													
Foglio	RS 2 S 0 1 D 6 7 D X L C 0 G 0 0 0 3 A												22
													segue F.9.
													23



APERTURA INTERRUTTORE AUTOMATICO
PLC E RELE' DISACCOPPATORI

APERTURA INTERRUTTORE AUTOMATICO
SWITCH



Rev	Gen. 2018	Emissione Esecutiva	Oggetto revisione
A			



Oggetto: SISTEMA MATS
Titolo: SCHEMA QUADRO UCS-DMBC - CONTATTI IN USCITA

RS2S01D67DXLCLC0G00003A

Scala:

Foglio 23
segue F.g.