

CARATTERISTICHE DELLA LINEA DI CONTATTO

Binari di corsa - Catania 440mm:
 - n°1 Fila di contatto Cu-Ag 120mm - Tiro 241000kN con regolazione automatica
 - n°2 Fila di contatto Cu-Ag 120mm - Tiro 241000kN con regolazione automatica

Binari di precedenza - Giampillieri 220mm:
 - n°1 Fila di contatto Cu-Ag 120mm - Tiro 815kN a 15°C
 - n°2 Fila di contatto Cu-Ag 100mm - Tiro 750kN con regolazione automatica
 - n°3 Fila di contatto Cu-Ag 100mm - Tiro 750kN con regolazione automatica

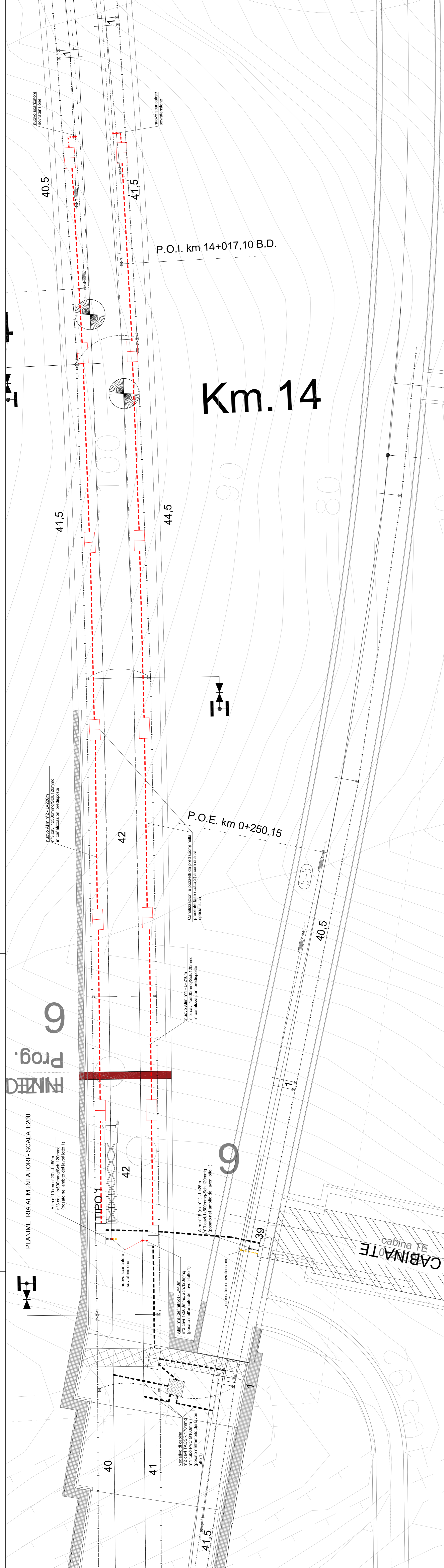
Circuito di messa a terra e protezione TE
 - n°2 corde nude TACSR Ø16,82mm (170mm) - Tiro (a 15°C) 24350kN fisso

LEGENDA SIMBOLI L.d.C.

Conduttura attiva	Conduttura inattiva
<ul style="list-style-type: none"> Portale di ormeggio rinfasciato (dis. EG0018) Portale scartolare in acciaio con piastrina e sospensioni "Omnia" in gallesio Portale di ormeggio in acciaio con piastrina e sospensioni "Omnia" in gallesio Portale di ormeggio in acciaio con piastrina e sospensioni "Omnia" in gallesio con sistema di sollevamento a cavi in acciaio Portale di ormeggio esistente in tubolare d'acciaio Palo esistente tipo LSL/SLF Circuito di terra in doppio conduttore nudo TACSR Ø16,82mm Attraverso: aereo circuito di terra in doppia corda Cu 120mmq Dispensore di terra Limitatore di tensione bidirezionale - tipo TACSR Ø16,82mm Omaggio isolato circuito di terra Elementi provvisori costruiti in fase attuale Elementi da rinnovare in fase attuale 	<ul style="list-style-type: none"> Palo bilinguista tipo SV per sostegno sospeso "Omnia" allo scarpone Portale di ormeggio rinfasciato (dis. EG0018) Omaggio cond. TE con n°2 C.P. e n°2 F.C. sistema a tiranti e contrappesi Omaggio F.C. / C.P. senza regolazione automatica del tiro Omaggio F.C. / C.P. con regolazione automatica del tiro tramite dispositivo di trascinamento a cavi Trasformatore a media tensione Scapoliatore sereno, modulare e telecomandato, normalmente aperto Strallo di Punto Fisso Tirante a terra singolo Tirante a terra doppio Elementi definitivi costruiti in fase attuale Elementi provvisori costruiti in fase attuale Omaggio isolato circuito di terra Elementi da rinnovare in fase attuale

NOTE:

1) Le caratteristiche tecniche degli impianti TE sono conformi a quanto riportato nel documento: **RETTIFICAZIONE LINEE DI CONTATTO PER CATEGORIE A1, A2, B1, B2, B3, B4, B5, B6, B7, B8, B9, B10, B11, B12, B13, B14, B15, B16, B17, B18, B19, B20, B21, B22, B23, B24, B25, B26, B27, B28, B29, B30, B31, B32, B33, B34, B35, B36, B37, B38, B39, B40, B41, B42, B43, B44, B45, B46, B47, B48, B49, B50, B51, B52, B53, B54, B55, B56, B57, B58, B59, B60, B61, B62, B63, B64, B65, B66, B67, B68, B69, B70, B71, B72, B73, B74, B75, B76, B77, B78, B79, B80, B81, B82, B83, B84, B85, B86, B87, B88, B89, B90, B91, B92, B93, B94, B95, B96, B97, B98, B99, B100, B101, B102, B103, B104, B105, B106, B107, B108, B109, B110, B111, B112, B113, B114, B115, B116, B117, B118, B119, B120, B121, B122, B123, B124, B125, B126, B127, B128, B129, B130, B131, B132, B133, B134, B135, B136, B137, B138, B139, B140, B141, B142, B143, B144, B145, B146, B147, B148, B149, B150, B151, B152, B153, B154, B155, B156, B157, B158, B159, B160, B161, B162, B163, B164, B165, B166, B167, B168, B169, B170, B171, B172, B173, B174, B175, B176, B177, B178, B179, B180, B181, B182, B183, B184, B185, B186, B187, B188, B189, B190, B191, B192, B193, B194, B195, B196, B197, B198, B199, B200, B201, B202, B203, B204, B205, B206, B207, B208, B209, B210, B211, B212, B213, B214, B215, B216, B217, B218, B219, B220, B221, B222, B223, B224, B225, B226, B227, B228, B229, B230, B231, B232, B233, B234, B235, B236, B237, B238, B239, B240, B241, B242, B243, B244, B245, B246, B247, B248, B249, B250, B251, B252, B253, B254, B255, B256, B257, B258, B259, B260, B261, B262, B263, B264, B265, B266, B267, B268, B269, B270, B271, B272, B273, B274, B275, B276, B277, B278, B279, B280, B281, B282, B283, B284, B285, B286, B287, B288, B289, B290, B291, B292, B293, B294, B295, B296, B297, B298, B299, B300, B301, B302, B303, B304, B305, B306, B307, B308, B309, B310, B311, B312, B313, B314, B315, B316, B317, B318, B319, B320, B321, B322, B323, B324, B325, B326, B327, B328, B329, B330, B331, B332, B333, B334, B335, B336, B337, B338, B339, B340, B341, B342, B343, B344, B345, B346, B347, B348, B349, B350, B351, B352, B353, B354, B355, B356, B357, B358, B359, B360, B361, B362, B363, B364, B365, B366, B367, B368, B369, B370, B371, B372, B373, B374, B375, B376, B377, B378, B379, B380, B381, B382, B383, B384, B385, B386, B387, B388, B389, B390, B391, B392, B393, B394, B395, B396, B397, B398, B399, B400, B401, B402, B403, B404, B405, B406, B407, B408, B409, B410, B411, B412, B413, B414, B415, B416, B417, B418, B419, B420, B421, B422, B423, B424, B425, B426, B427, B428, B429, B430, B431, B432, B433, B434, B435, B436, B437, B438, B439, B440, B441, B442, B443, B444, B445, B446, B447, B448, B449, B450, B451, B452, B453, B454, B455, B456, B457, B458, B459, B460, B461, B462, B463, B464, B465, B466, B467, B468, B469, B470, B471, B472, B473, B474, B475, B476, B477, B478, B479, B480, B481, B482, B483, B484, B485, B486, B487, B488, B489, B490, B491, B492, B493, B494, B495, B496, B497, B498, B499, B500, B501, B502, B503, B504, B505, B506, B507, B508, B509, B510, B511, B512, B513, B514, B515, B516, B517, B518, B519, B520, B521, B522, B523, B524, B525, B526, B527, B528, B529, B530, B531, B532, B533, B534, B535, B536, B537, B538, B539, B540, B541, B542, B543, B544, B545, B546, B547, B548, B549, B550, B551, B552, B553, B554, B555, B556, B557, B558, B559, B560, B561, B562, B563, B564, B565, B566, B567, B568, B569, B570, B571, B572, B573, B574, B575, B576, B577, B578, B579, B580, B581, B582, B583, B584, B585, B586, B587, B588, B589, B590, B591, B592, B593, B594, B595, B596, B597, B598, B599, B600, B601, B602, B603, B604, B605, B606, B607, B608, B609, B610, B611, B612, B613, B614, B615, B616, B617, B618, B619, B620, B621, B622, B623, B624, B625, B626, B627, B628, B629, B630, B631, B632, B633, B634, B635, B636, B637, B638, B639, B640, B641, B642, B643, B644, B645, B646, B647, B648, B649, B650, B651, B652, B653, B654, B655, B656, B657, B658, B659, B660, B661, B662, B663, B664, B665, B666, B667, B668, B669, B670, B671, B672, B673, B674, B675, B676, B677, B678, B679, B680, B681, B682, B683, B684, B685, B686, B687, B688, B689, B690, B691, B692, B693, B694, B695, B696, B697, B698, B699, B700, B701, B702, B703, B704, B705, B706, B707, B708, B709, B710, B711, B712, B713, B714, B715, B716, B717, B718, B719, B720, B721, B722, B723, B724, B725, B726, B727, B728, B729, B730, B731, B732, B733, B734, B735, B736, B737, B738, B739, B740, B741, B742, B743, B744, B745, B746, B747, B748, B749, B750, B751, B752, B753, B754, B755, B756, B757, B758, B759, B760, B761, B762, B763, B764, B765, B766, B767, B768, B769, B770, B771, B772, B773, B774, B775, B776, B777, B778, B779, B780, B781, B782, B783, B784, B785, B786, B787, B788, B789, B790, B791, B792, B793, B794, B795, B796, B797, B798, B799, B800, B801, B802, B803, B804, B805, B806, B807, B808, B809, B810, B811, B812, B813, B814, B815, B816, B817, B818, B819, B820, B821, B822, B823, B824, B825, B826, B827, B828, B829, B830, B831, B832, B833, B834, B835, B836, B837, B838, B839, B840, B841, B842, B843, B844, B845, B846, B847, B848, B849, B850, B851, B852, B853, B854, B855, B856, B857, B858, B859, B860, B861, B862, B863, B864, B865, B866, B867, B868, B869, B870, B871, B872, B873, B874, B875, B876, B877, B878, B879, B880, B881, B882, B883, B884, B885, B886, B887, B888, B889, B890, B891, B892, B893, B894, B895, B896, B897, B898, B899, B900, B901, B902, B903, B904, B905, B906, B907, B908, B909, B910, B911, B912, B913, B914, B915, B916, B917, B918, B919, B920, B921, B922, B923, B924, B925, B926, B927, B928, B929, B930, B931, B932, B933, B934, B935, B936, B937, B938, B939, B940, B941, B942, B943, B944, B945, B946, B947, B948, B949, B950, B951, B952, B953, B954, B955, B956, B957, B958, B959, B960, B961, B962, B963, B964, B965, B966, B967, B968, B969, B970, B971, B972, B973, B974, B975, B976, B977, B978, B979, B980, B981, B982, B983, B984, B985, B986, B987, B988, B989, B990, B991, B992, B993, B994, B995, B996, B997, B998, B999, B1000.**



COMMITTENTE:
RFI
 GRUPPO FERROVIE DELLO STATO ITALIANO

PROGETTAZIONE:
ITALFERR
 GRUPPO FERROVIE DELLO STATO ITALIANO

DIRETTRICE FERROVIARIA MESSINA - CATANIA - PALERMO
U.O. TECNOLOGIE SUD

PROGETTO DEFINITIVO

RADDOPPIO DELLA TRATTA GIAMPILLIERI - FIUMEFREDDO
Lotto 2: Taormina (e) - Giampillieri (e)

IMPIANTI TE - LINEA DI CONTATTO
 STAZIONE DI TAORMINA
 PLANIMETRIA TRACCIAMENTO ALIMENTATORI TE E CANALIZZAZIONI

SCALA: 1:500

COMMESSA LOTTO FASE ENTE TIPO DOC. OPERA/DISCIPLINA PROG. REV.

R525 02 D 67 P8 1C0100 003 B

Rev.	Descrizione	Redatto	Data	Verificato	Data	Approvato	Data	Autore	Data
A	Emissione Esecutivo	A. D'Amico	10/2017	P. Roggeri	10/2017	P. Calabro	10/2017	A. Friso	10/2017
B	Emissione Esecutivo	A. D'Amico	01/2018	P. Roggeri	01/2018	P. Calabro	01/2018	A. Friso	01/2018

File: R52502RFL01000089 ALIMENTATORI TAORMINA n. Ediz.: 2207

