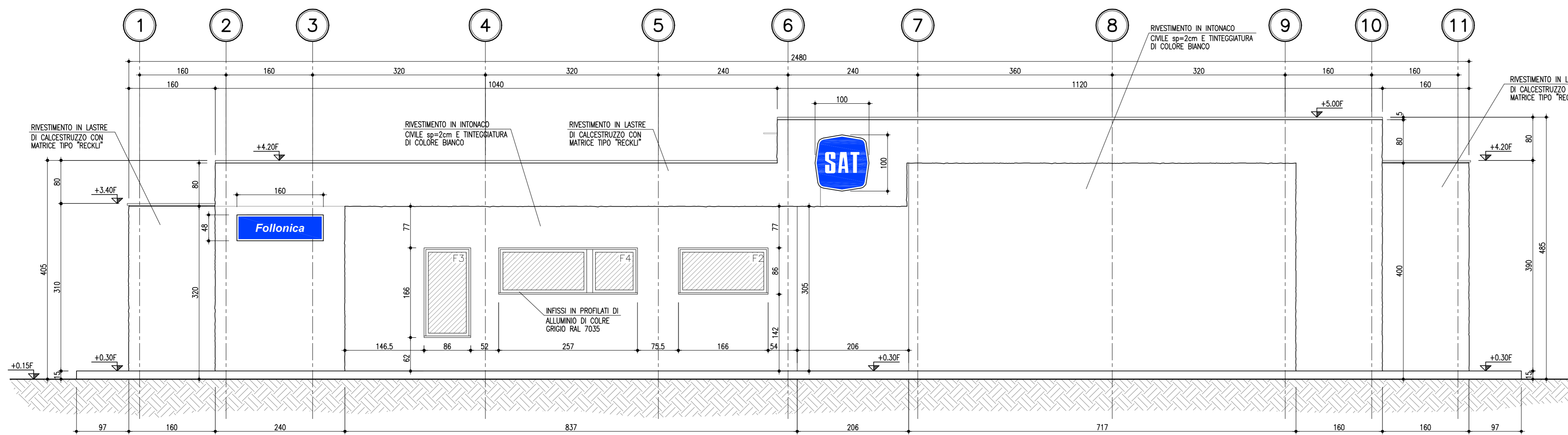


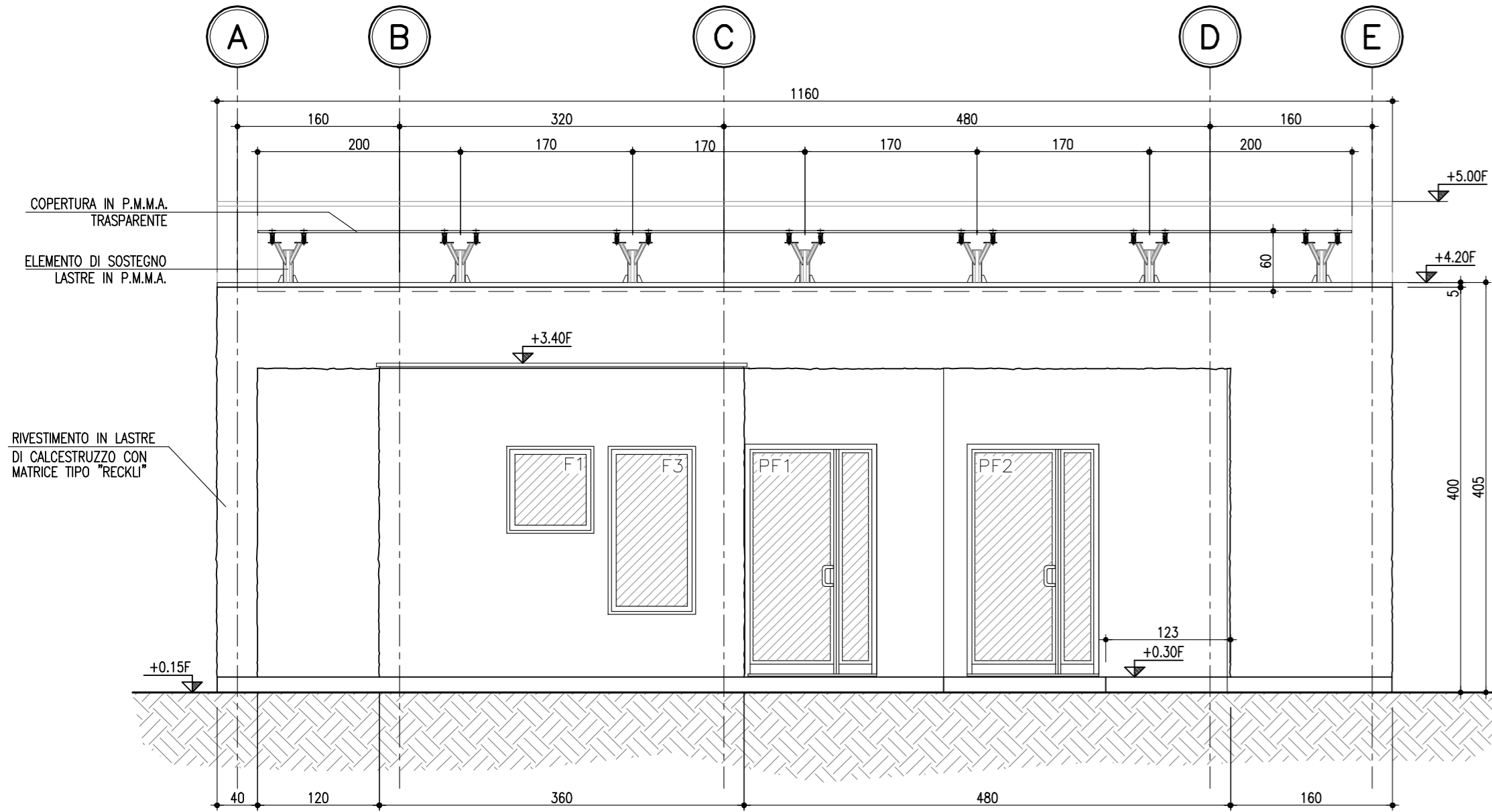
NOTE GENERALI

- TUTTE LE DIMENSIONI SONO ESPRESSE IN CENTIMETRI
- TUTTE LE QUOTE ALTIMETRICHE E LE COORDINATE SONO ESPRESSE IN METRI
- LE QUOTE ESPRESSE SONO DI PROGETTO

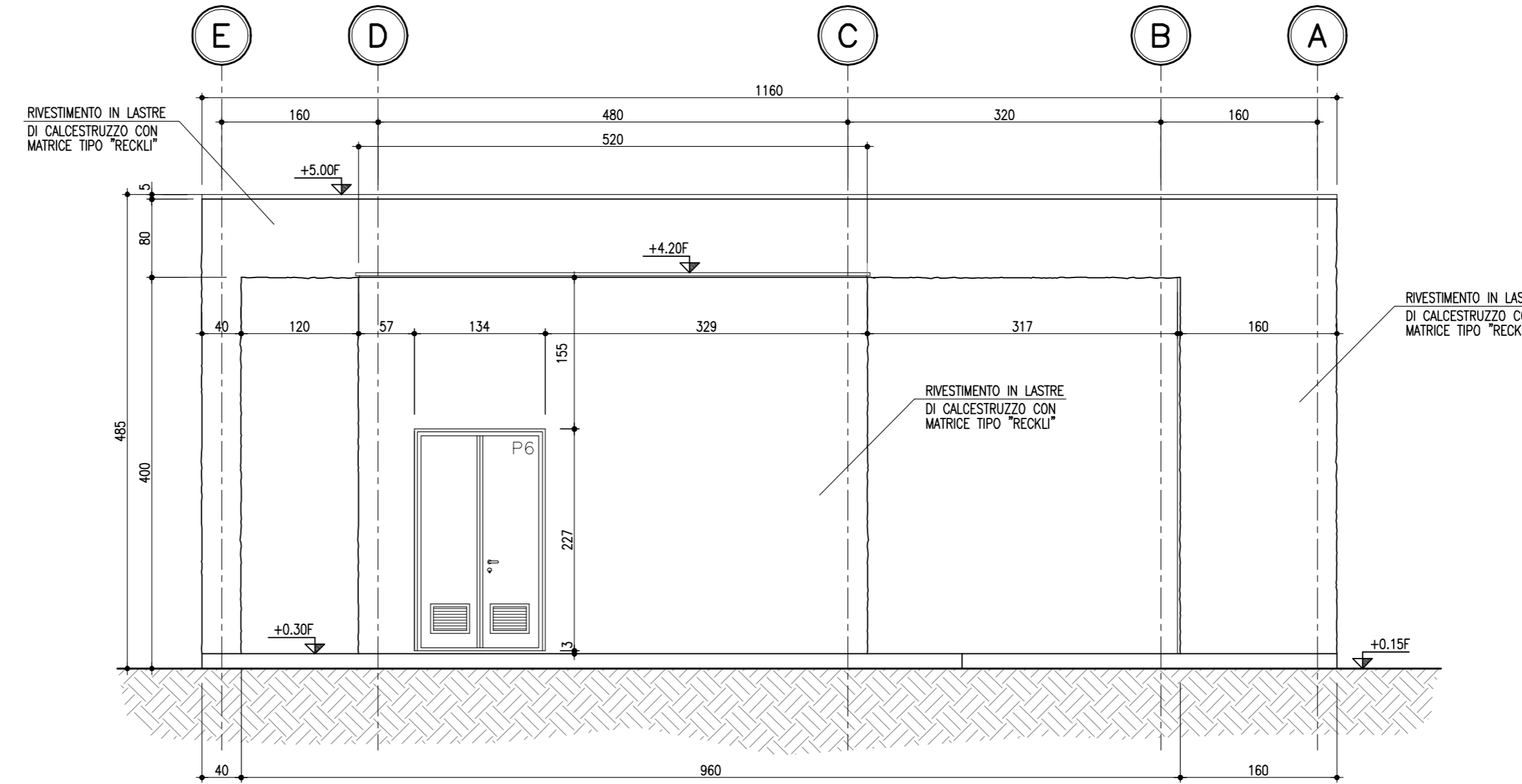
PROSPETTO A
Rapp. 1:50



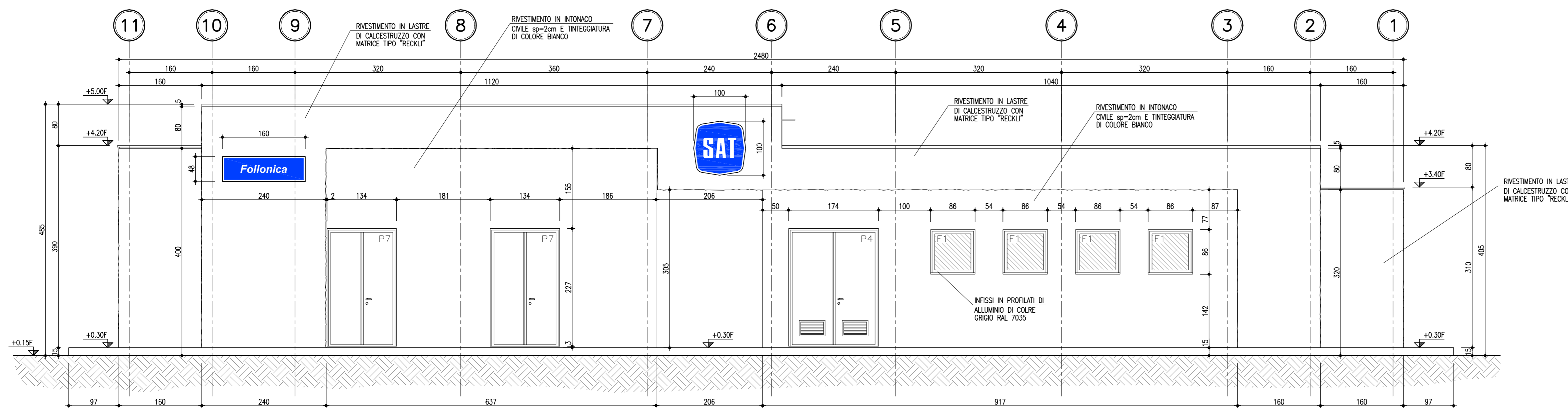
PROSPETTO B
Rapp. 1:50



PROSPETTO D
Rapp. 1:50



PROSPETTO C
Rapp. 1:50



Società Autostrada Tirrenica p.A.
GRUPPO AUTOSTRADALE PER L'ITALIA S.p.A.

AUTOSTRADA (A12) : ROSIGNANO – CIVITAVECCHIA
LOTTO 2

TRATTO: SAN PIETRO IN PALAZZI – SCARLINO
PROGETTO DEFINITIVO

INFRASTRUTTURA STRATEGICA DI PREMINENTE INTERESSE
NAZIONALE LE CUI PROCEDURE DI APPROVAZIONE SONO REGOLATE
DALL' ART. 161 DEL D.LGS. 163/2006

S13 – BARRIERA DI ESAZIONE DI FOLLONICA
PARTE STRADALE
FABBRICATO DI STAZIONE ED IMPIANTI
PROSPETTI

IL RESPONSABILE PROGETTAZIONE SPECIALISTICA Ing. Fulvio Di Taddeo Ord. Ingg. Teramo N.368 RESPONSABILE UFFICIO SVE/PCM	IL RESPONSABILE INTEGRAZIONE PRESTAZIONI SPECIALISTICHE Ing. Alessandro Afl Ord. Ingg. Milano N. 20015 COORDINATORE GENERALE APS	IL DIRETTORE TECNICO Ing. Maurizio Torreal Ord. Ingg. Milano N. 16492 RESPONSABILE DIREZIONE SVILUPPO INFRASTRUTTURE
--	--	--

RIFERIMENTO ELABORATO codice commessa: 12121201 n. progressivo: 1 FILE: PCM054	DATA: FEBBRAIO 2011 REVISIONE: n. data
---	---

spea ingegneria europea autostrada	ELABORAZIONE GRAFICA A CURA DI : ELABORAZIONE PROGETTUALE A CURA DI : IL RESPONSABILE UFFICIO/UNITA' Ing. Fulvio Di Taddeo- O.I. Teramo N.368
--	--

RESPONSABILE DI COMMESSA Ing. Michele Parrilla Ord. Ingg. Avellino N. 933	VISTO DEL COMMITTENTE SAT	VISTO DEL CONCEDENTE
--	-------------------------------------	---------------------------------

IL PRESENTI DOCUMENTI SONO INTESI ESSERE COPERTI, RIPRODOTTI O ALTRIMENTI PUBBLICATI, IN TUTTO O IN PARTE, SENZA IL CONSENSO SCRITTO DELLA SOC. AUTOSTRADALE PER L'ITALIA S.P.A. - SONO UTILIZZO NON AUTORIZZATO. SANI PERSEGUITO A NORMA DI LEGGE. THIS DOCUMENT MAY NOT BE COPIED, REPRODUCED OR PUBLISHED, EITHER IN PART OR IN ITS ENTIRETY, WITHOUT THE WRITTEN PERMISSION OF SOC. AUTOSTRADALE PER L'ITALIA S.P.A. UNAUTHORIZED USE WILL BE PROSECUTED BY LAW.