

COMMITTENTE:



PROGETTAZIONE:



**DIRETTRICE FERROVIARIA MESSINA - CATANIA - PALERMO
UO TECNOLOGIE SUD**

PROGETTO DEFINITIVO

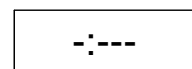
**RADDOPPIO DELLA TRATTA GIAMPILIERI - FIUMEFREDDO
Lotto 1: Fiumefreddo (i) - Taormina (i) / Letojanni**

IMPIANTI LFM

GALLERIE

SCHEMA A BLOCCHI ALIMENTAZIONI ELETTRICHE

SCALA :



COMMESSA LOTTO FASE ENTE TIPO DOC. OPERA/DISCIPLINA PROGR. REV.

RS2S 01 D 67 DX LF2000 001 B

Revis.	Descrizione	Redatto	Data	Verificato	Data	Approvato	Data	Autorizzato	Data
A	Emissione Esecutiva	R. Lamanna	Ott. 2017	L. Surace	Ott. 2017	P. Carlesimo	Ott. 2017	A. Presta	
B	Emissione Esecutiva	R. Lamanna <i>[Signature]</i>	Genn. 2018	L. Surace <i>[Signature]</i>	Genn. 2018	P. Carlesimo <i>[Signature]</i>	Genn. 2018	A. Presta <i>[Signature]</i>	



File: RS2S01D67DXLF2000001B.dwg

n. Elab.: 2312

INDICE				
PAG.	DESCRIZIONE	REVISIONE		
		A	B	C
01	Cartiglio	*	*	
02	Indice, Note Generali	*	*	
03	Fornitura Energia MT/BT Lotto 1	*	*	
04	Alimentazione Galleria Fiumefreddo	*	*	
05	Alimentazione Galleria Calatabiano (Piazzale)	*	*	
06	Alimentazione Galleria Calatabiano	*	*	
07	Alimentazione Galleria Taormina	*	*	
08	Alimentazione Pozzo Galleria Taormina	*	*	
09	Alimentazione CVE Taormina	*	*	
10	Alimentazione Finestra Interconnessione Letojanni	*	*	
11	Alimentazione Galleria Letojanni	*	*	

N.B. Le apparecchiature riportate nei riquadri Impianti IS, TLC e TE sono indicative. Per tali impianti vedi gli elaborati specialistici.

documento con divieto di riprodurlo, di consegnarlo o di renderlo comunque noto a ditte concorrenti o a terzi senza nostra autorizzazione.



Redatto:

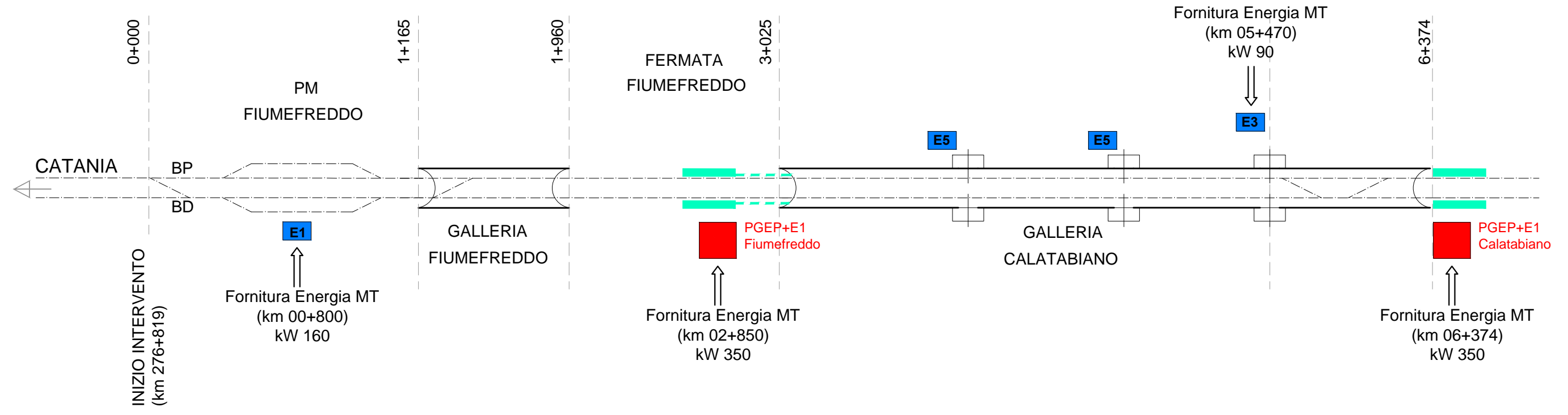
PROGETTO: ELABORATI GENERALI

OPERA: SCHEMA A BLOCCHI ALIMENTAZIONI ELETTRICHE

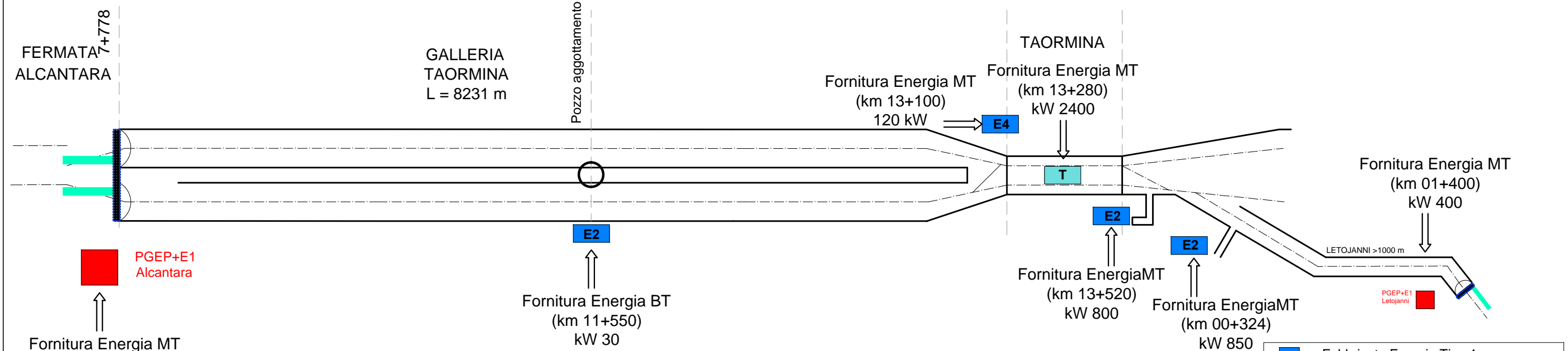
COMMESSA LOTTOFASE ENTE DOC. OPERA/DISCIPLINA Progr. REV. FOGLIO

RS2S 01 D 67 DX LF2000 001 B 002 di 011

FORNITURA ENERGIA MT/BT LOTTO 1 FOGLIO 1/2



FORNITURA ENERGIA MT/BT LOTTO 1 FOGLIO 2/2



E1	Fabbricato Energia Tipo 1
E2	Fabbricato Energia Tipo 2
E3	Fabbricato Energia Tipo 3
E4	Fabbricato Energia Tipo 4
T	Fabbricato Taormina (Piazzale Esterno)
PGEP	Fabbricato PGEP in P.E. (Piazzale di Emergenza)

documento con divieto di riproduzione, di consegnarlo o di renderlo comunque noto a ditte concorrenti o a terzi senza nostra autorizzazione.






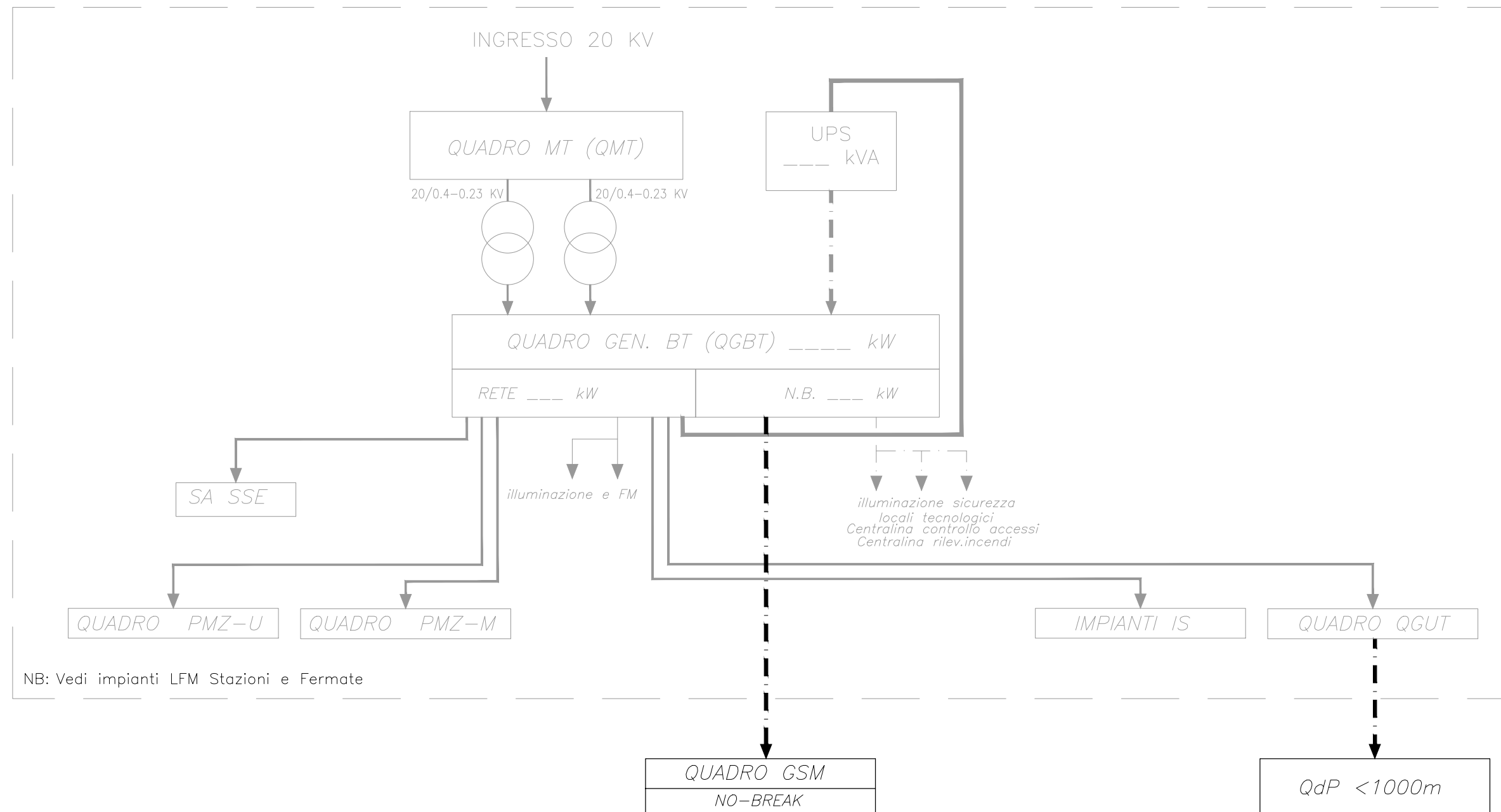
Redatto:

PROGETTO: ELABORATI GENERALI
 OPERA: SCHEMA A BLOCCHI ALIMENTAZIONI ELETTRICHE

COMMESSA LOTTOFASE ENTE DOC. OPERA/DISCIPLINA Progr. REV. FOGLIO
 RS2S 01 D 67 DX LF2000 001 B 003 di 011

ARCHITETTURA SISTEMA DI ALIMENTAZIONE GALLERIA FIUMEFREDDO
 PROGRESSIVA FORNITURA ENERGIA: Km 00+800

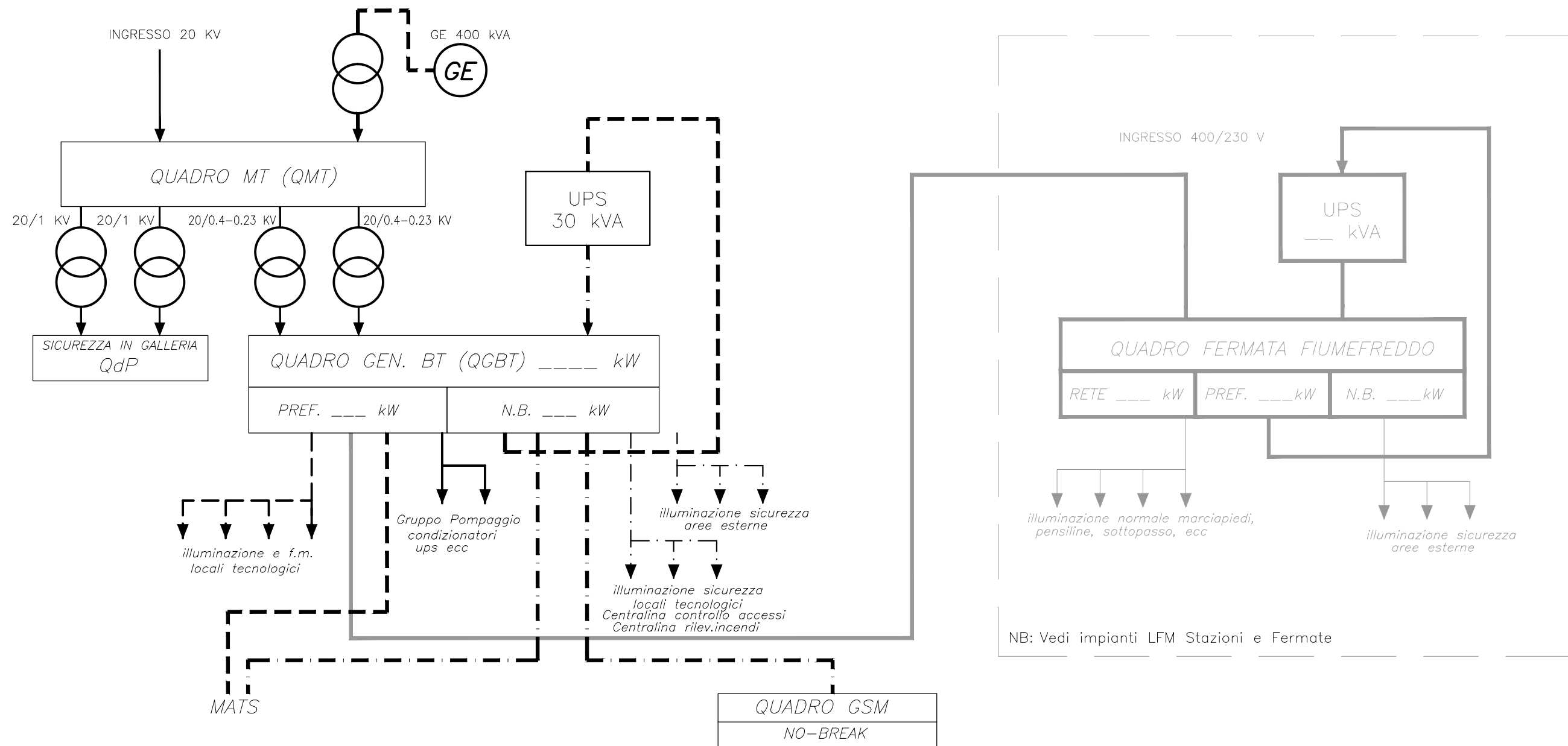
 linea rete normale
 linea preferenziale (da g.e.)
 linea no-break (da ups)



ARCHITETTURA SISTEMA DI ALIMENTAZIONE GALLERIA CALATABIANO (PIAZZALE)

PROGRESSIVA FORNITURA ENERGIA: Km 02+850

- linea rete normale
- - - linea preferenziale (da g.e.)
- · - · - linea no-break (da ups)



documento con divieto di riproduzione, di consegnarlo o di renderlo comunque noto a ditte concorrenti o a terzi senza nostra autorizzazione.



Redatto:




PROGETTO: ELABORATI GENERALI

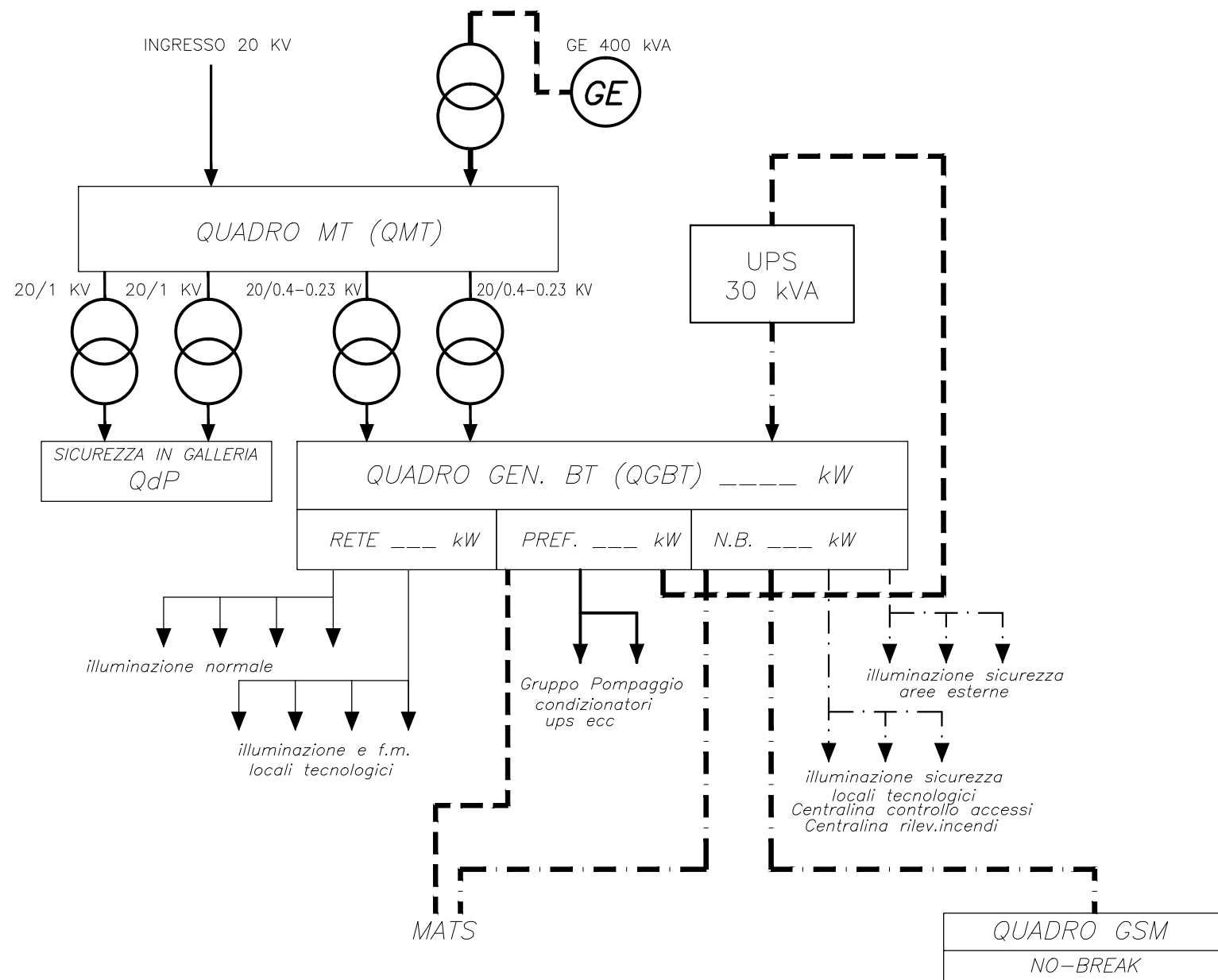
OPERA: SCHEMA A BLOCCHI ALIMENTAZIONI ELETTRICHE

COMMESSA LOTTOFASE ENTE DOC. OPERA/DISCIPLINA Progr. REV. FOGLIO

RS2S 01 D 67 DX LF2000 001 B 005 di 011

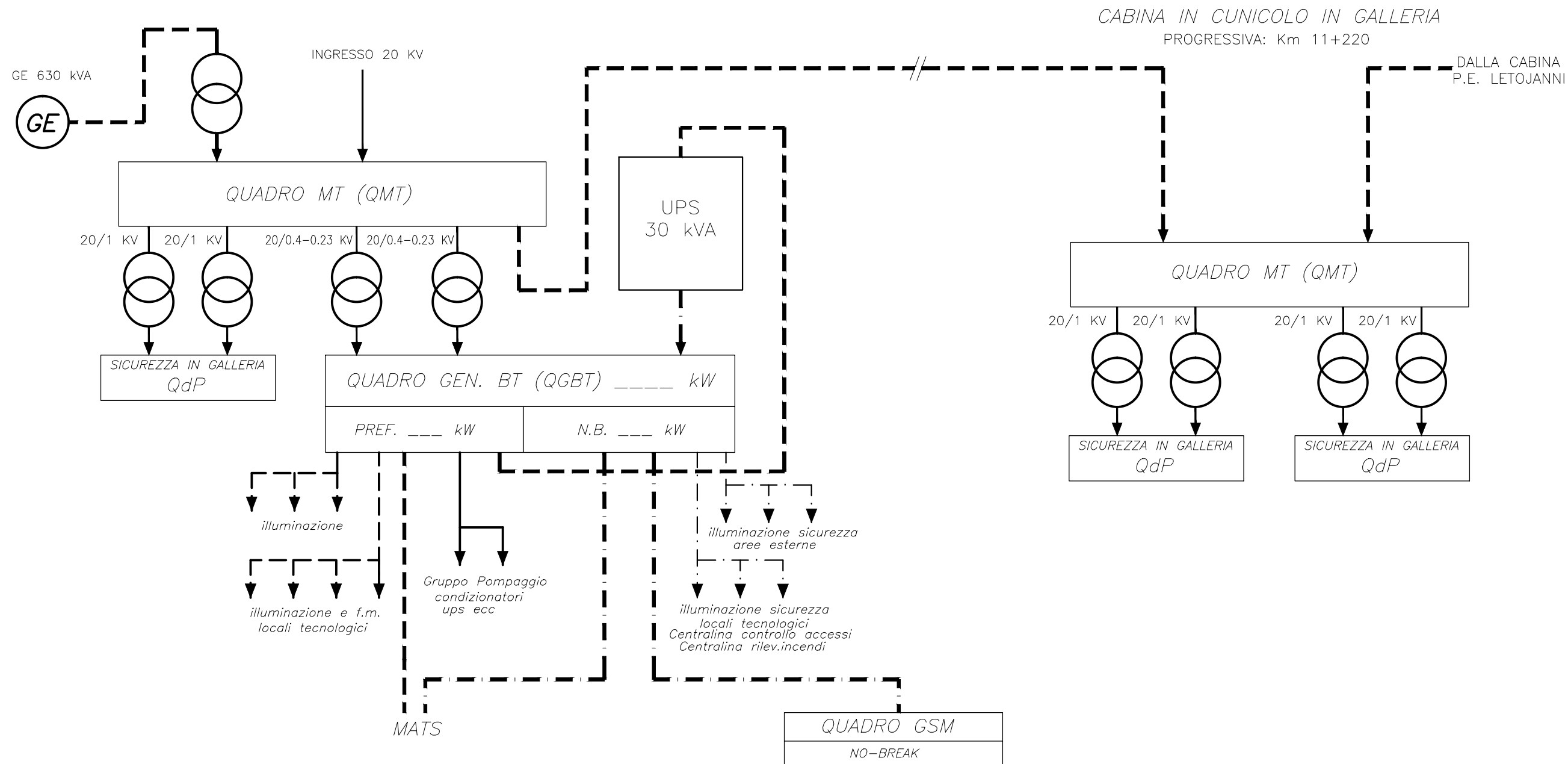
ARCHITETTURA SISTEMA DI ALIMENTAZIONE GALLERIA CALATABIANO
 PROGRESSIVA FORNITURA ENERGIA: Km 06+374

 linea rete normale
 linea preferenziale (da g.e.)
 linea no-break (da ups)



ARCHITETTURA SISTEMA DI ALIMENTAZIONE GALLERIA TAORMINA PROGRESSIVA FORNITURA ENERGIA: Km 07+750

- linea rete normale
- linea preferenziale (da g.e.)
- linea no-break (da ups)



documento con divieto di riproduzione, di consegnarlo o di renderlo comunque noto a ditte concorrenti o a terzi senza nostra autorizzazione.



Redatto:




PROGETTO: ELABORATI GENERALI

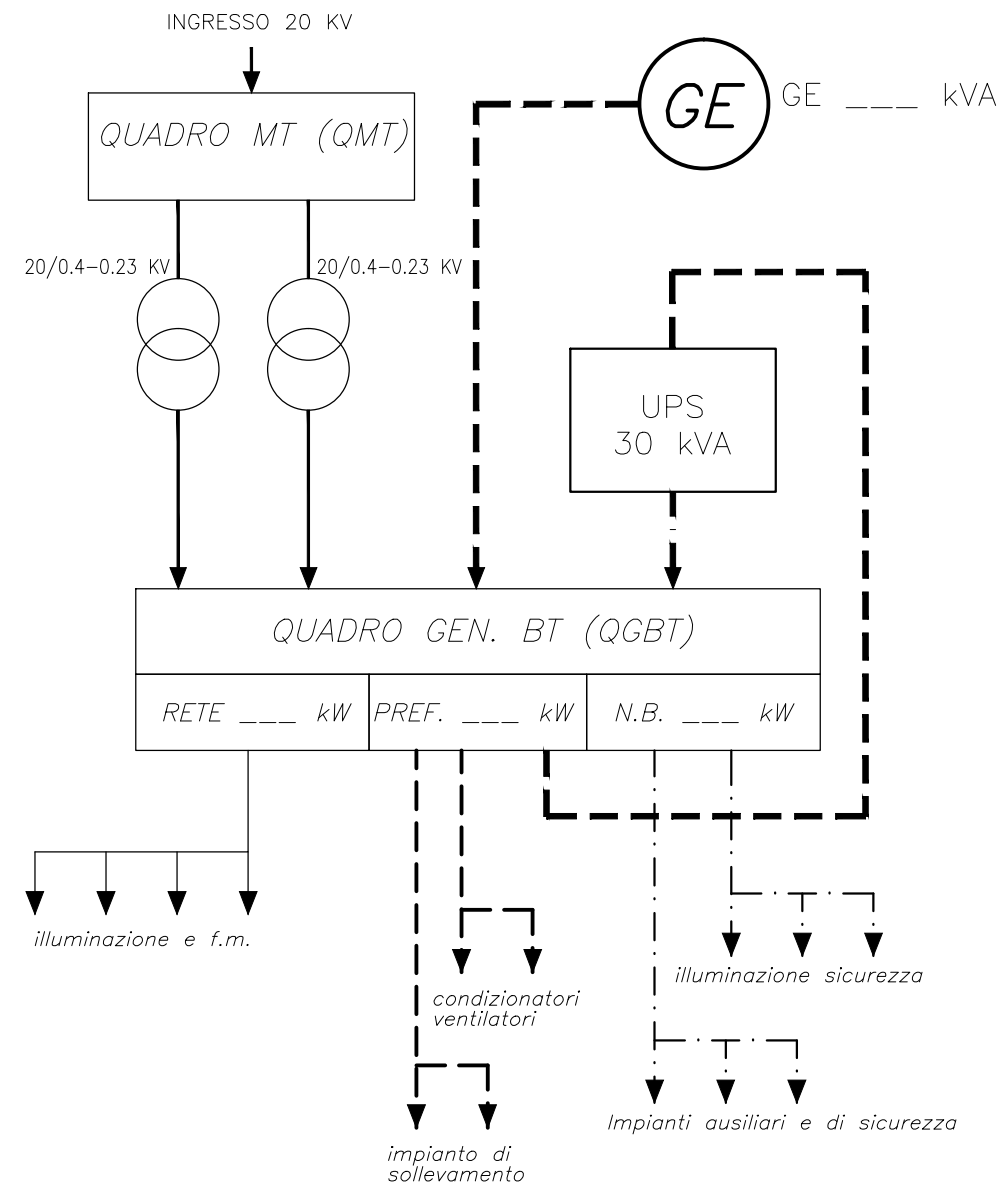
OPERA: SCHEMA A BLOCCHI ALIMENTAZIONI ELETTRICHE

COMMESSA LOTTOFASE ENTE DOC. OPERA/DISCIPLINA Progr. REV. FOGLIO

RS2S 01 D 67 DX LF2000 001 B 007 di 011




ARCHITETTURA SISTEMA DI ALIMENTAZIONE POZZO GALLERIA TAORMINA
 PROGRESSIVA FORNITURA ENERGIA: Km 11+550

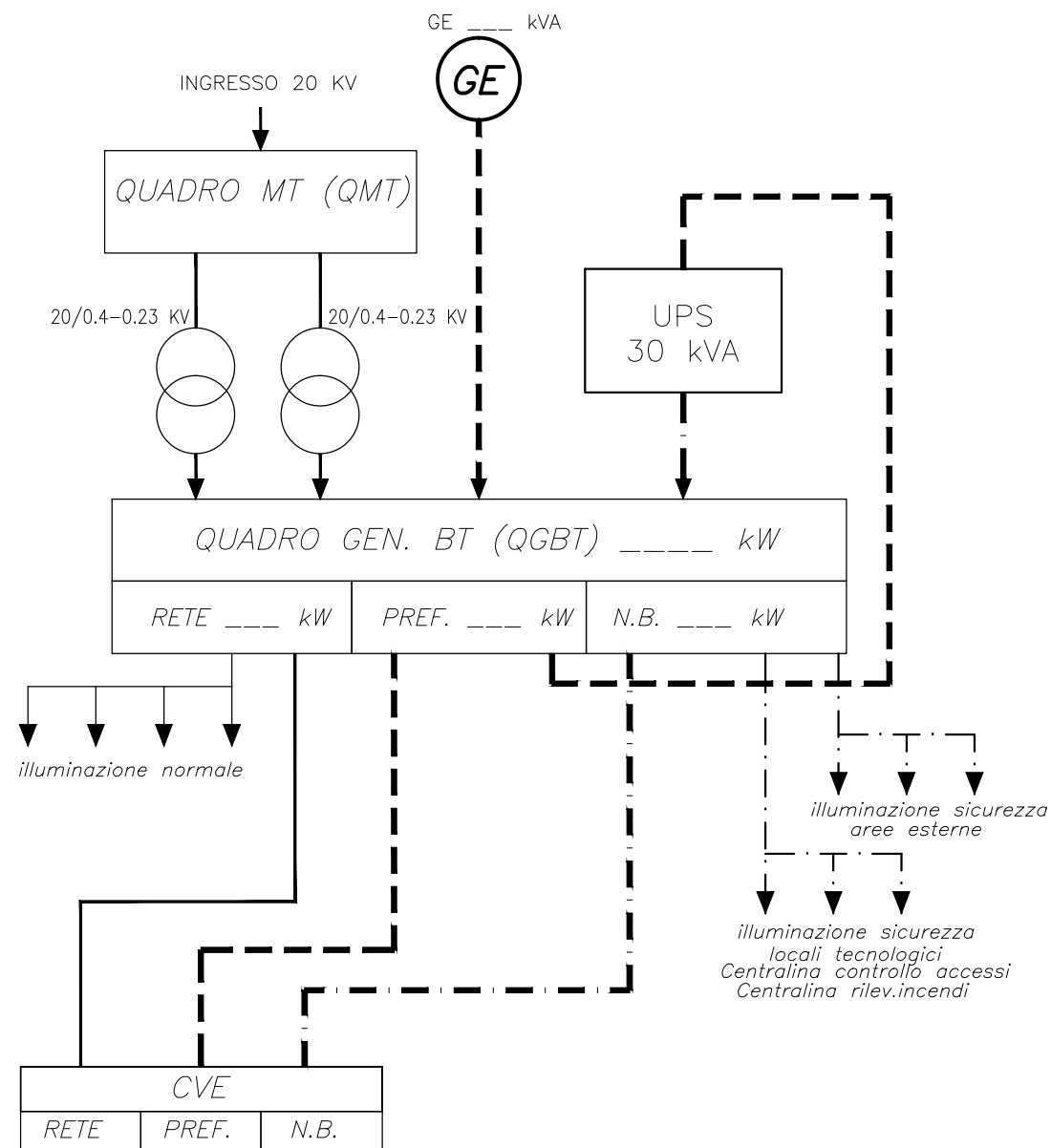
 linea rete normale
 linea preferenziale (da g.e.)
 linea no-break (da ups)



ARCHITETTURA SISTEMA DI ALIMENTAZIONE CVE TAORMINA

PROGRESSIVA FORNITURA ENERGIA: Km 13+520

 linea rete normale
 linea preferenziale (da g.e.)
 linea no-break (da ups)

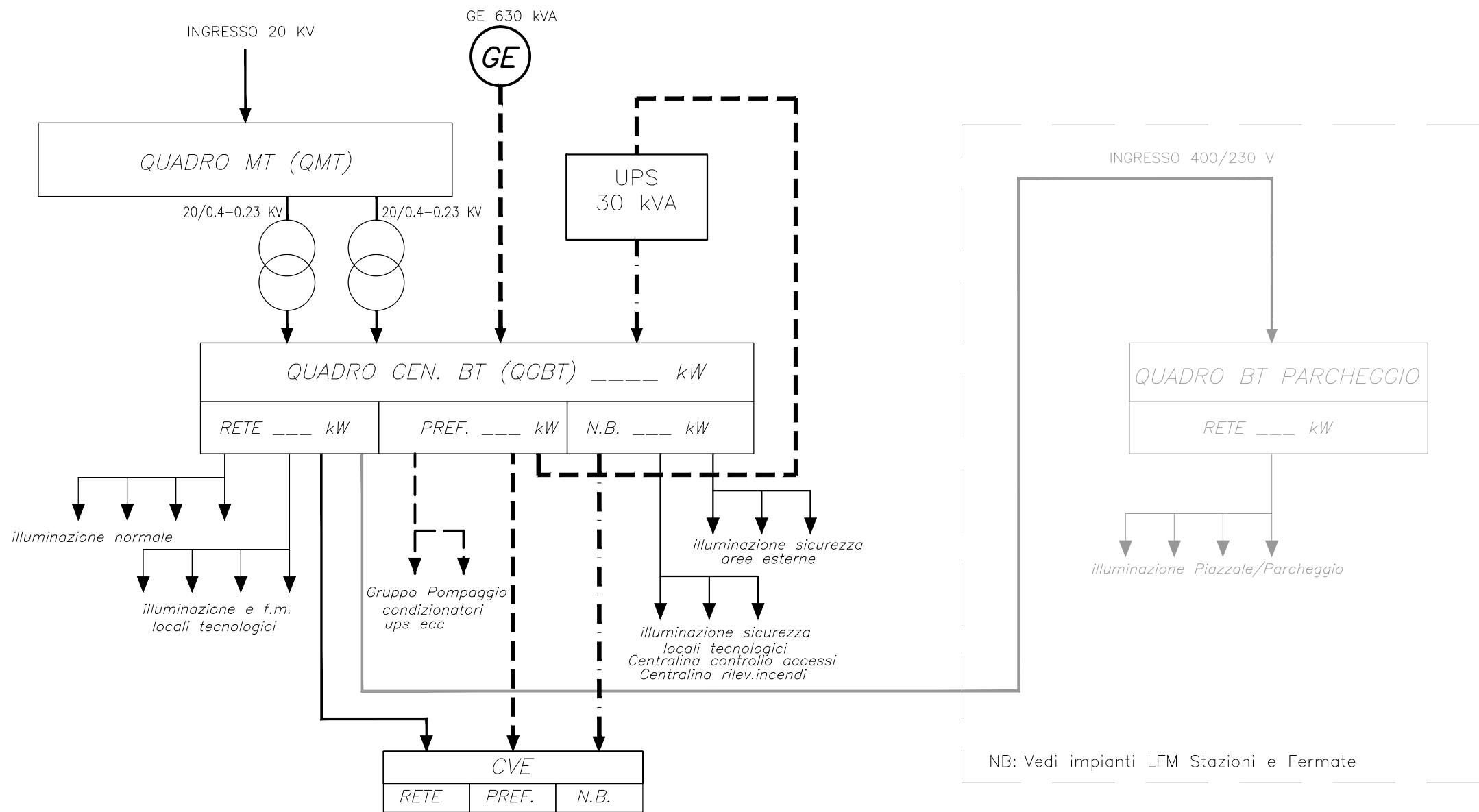


documento con divieto di riproduzione, di consegnarlo o di renderlo comunque noto a ditte concorrenti o a terzi senza nostra autorizzazione.

ARCHITETTURA SISTEMA DI ALIMENTAZIONE FINESTRA INTERCONNESSIONE LETOJANNI

PROGRESSIVA FORNITURA ENERGIA: Km 00+324

- linea rete normale
- linea preferenziale (da g.e.)
- - - - - linea no-break (da ups)



documento con divieto di riproduzione, di consegnarlo o di renderlo comunque noto a ditte concorrenti o a terzi senza nostra autorizzazione.



Redatto:

PROGETTO: ELABORATI GENERALI

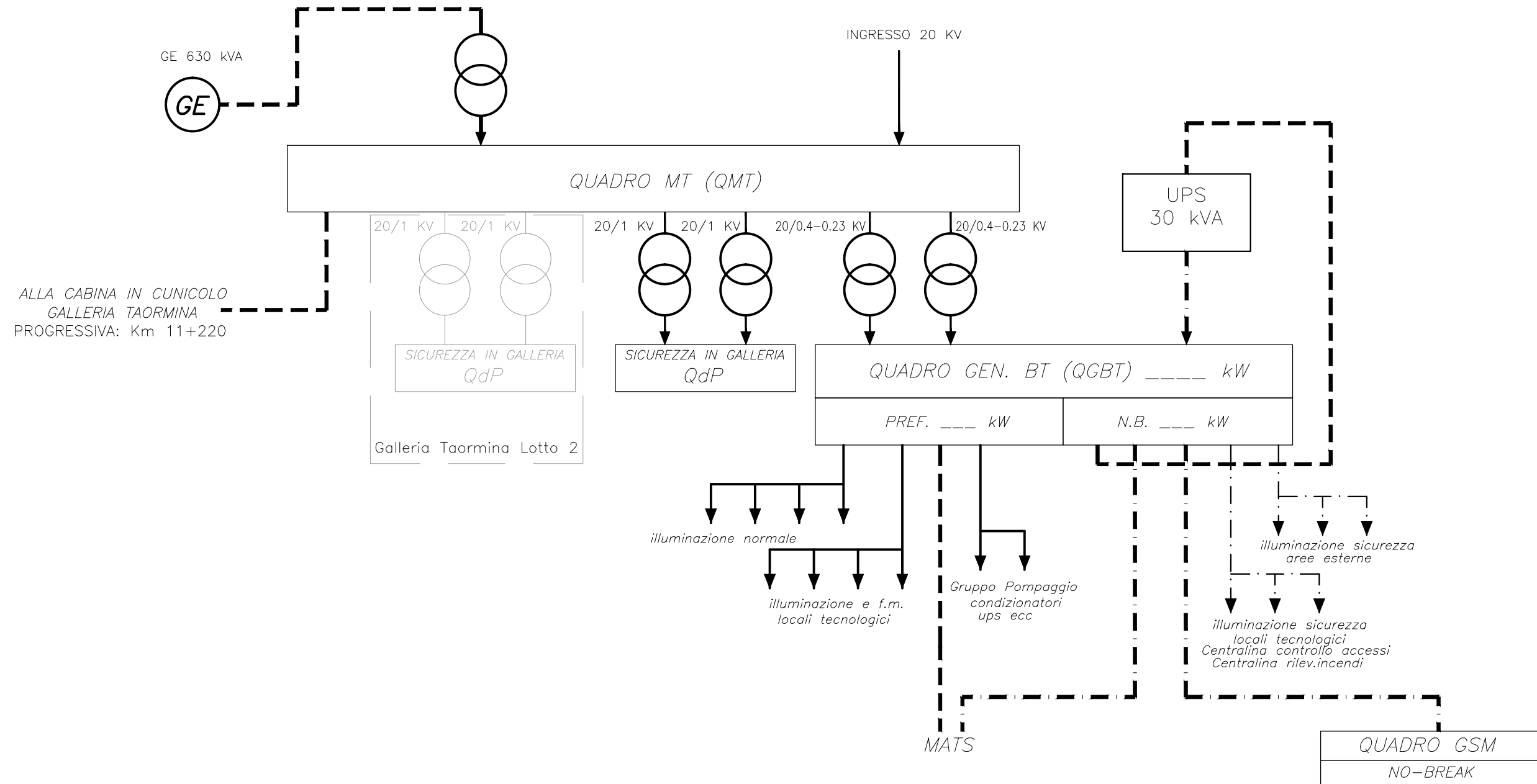
OPERA: SCHEMA A BLOCCHI ALIMENTAZIONI ELETTRICHE

COMMESSA LOTTOFASE ENTE DOC. OPERA/DISCIPLINA Progr. REV. FOGLIO

RS2S 01 D 67 DX LF2000 001 B 010 di 011

ARCHITETTURA SISTEMA DI ALIMENTAZIONE GALLERIA LETOJANNI PROGRESSIVA FORNITURA ENERGIA: Km 01+400

linea rete normale
 linea preferenziale (da g.e.)
 linea no-break (da ups)



documento con divieto di riproduzione, di consegnarlo o di renderlo comunque noto a ditte concorrenti o a terzi senza nostra autorizzazione.



Redatto:

PROGETTO: ELABORATI GENERALI

OPERA: SCHEMA A BLOCCHI ALIMENTAZIONI ELETTRICHE

COMMESSA LOTTOFASE ENTE DOC. OPERA/DISCIPLINA Progr. REV. FOGLIO

RS2S 01 D 67 DX LF2000 001 B 011 di 011