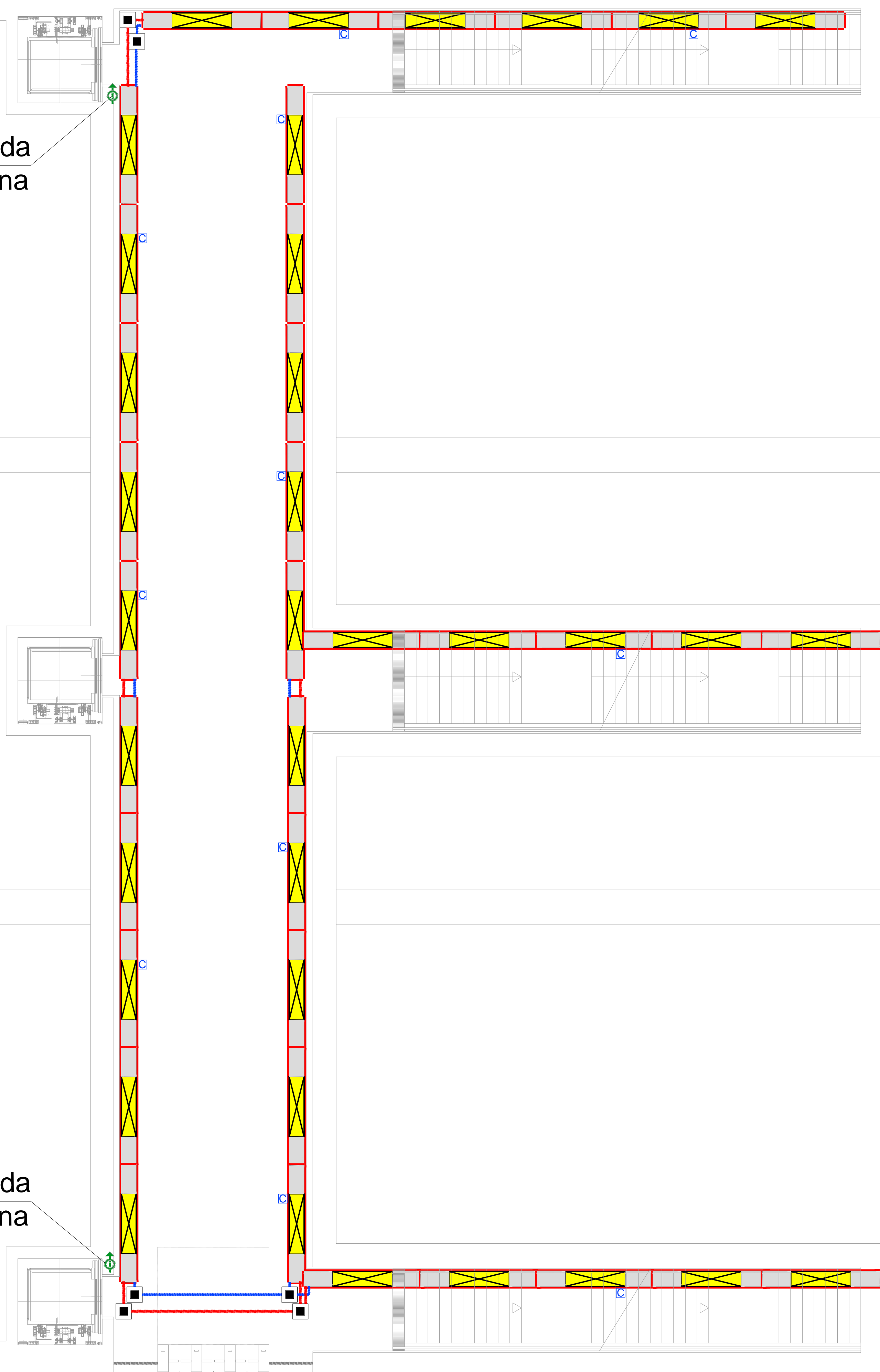


discesa cavi da piano banchina

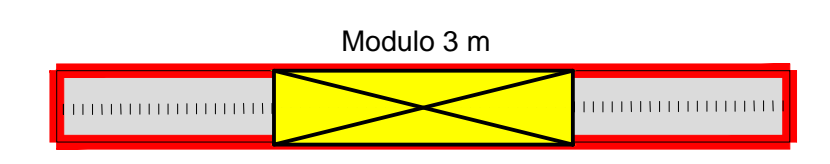
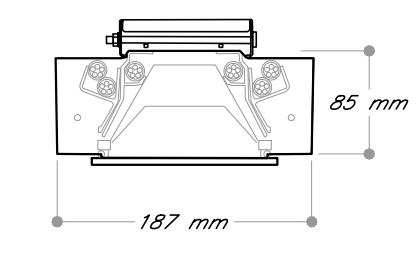
discesa cavi da piano banchina



LEGENDA SIMBOLI IMPIANTI LFM

	Indica apparecchi alimentati da circuito di continuità (no-break)
	discesa / salita Sottopasso-Sovrappasso e salita / discesa Pensiline
	Scatola di derivazione in lega leggera 100x100x50mm - grado di protezione IP55 - morsetteria classe II
	Tubo in PVC rigido Ø32mm per distribuzione secondaria circuiti di alimentazione "Normale"
	Tubo in PVC rigido Ø32mm per distribuzione secondaria circuiti di alimentazione "No-Break"
	Canale luminoso LED 1x30 W / portacavi in acciaio zincato a caldo e verniciato, 4000 K, IK08, IP64. Lunghezza 3 metri

Canale luminoso LED



Canale luminoso LED 1x30 W / portacavi in acciaio zincato a caldo verniciato, 4000 K, IK08, IP64.

COMMITTENTE:



PROGETTAZIONE:



**DIRETTRICE FERROVIARIA MESSINA - CATANIA - PALERMO  
UO TECNOLOGIE SUD**

**PROGETTO DEFINITIVO**

**RADDOPPIO DELLA TRATTA GIAMPILIERI - FIUMEFREDDO  
Lotto 2: Taormina (e) - Giampilieri (e)**

**IMPIANTI LFM**

**Stazioni e Fermate - Stazione Sant'Alessio**

Planimetria Sottopasso con disposizione cavidotti ed apparecchiature

SCALA :  
1:50

COMMESSA	LOTTO	FASE	ENTE	TIPO DOC.	OPERA/DISCIPLINA	PROGR.	REV.
RS2S	02	D	67	PB	LF1100	001	B

Revis.	Descrizione	Redatto	Data	Verificato	Data	Approvato	Data	Autorizzato	Data
A	Emissione Esecutiva	M. Arcari	Ottobre 2017	G. Loggion	Ottobre 2017	P. Carlesimo	Ottobre 2017	A. Presta	
B	Emissione Esecutiva	M. Arcari	Gennaio 2018	G. Loggion	Gennaio 2018	P. Carlesimo	Gennaio 2018	ANTONIO PRESTA	Gennaio 2018