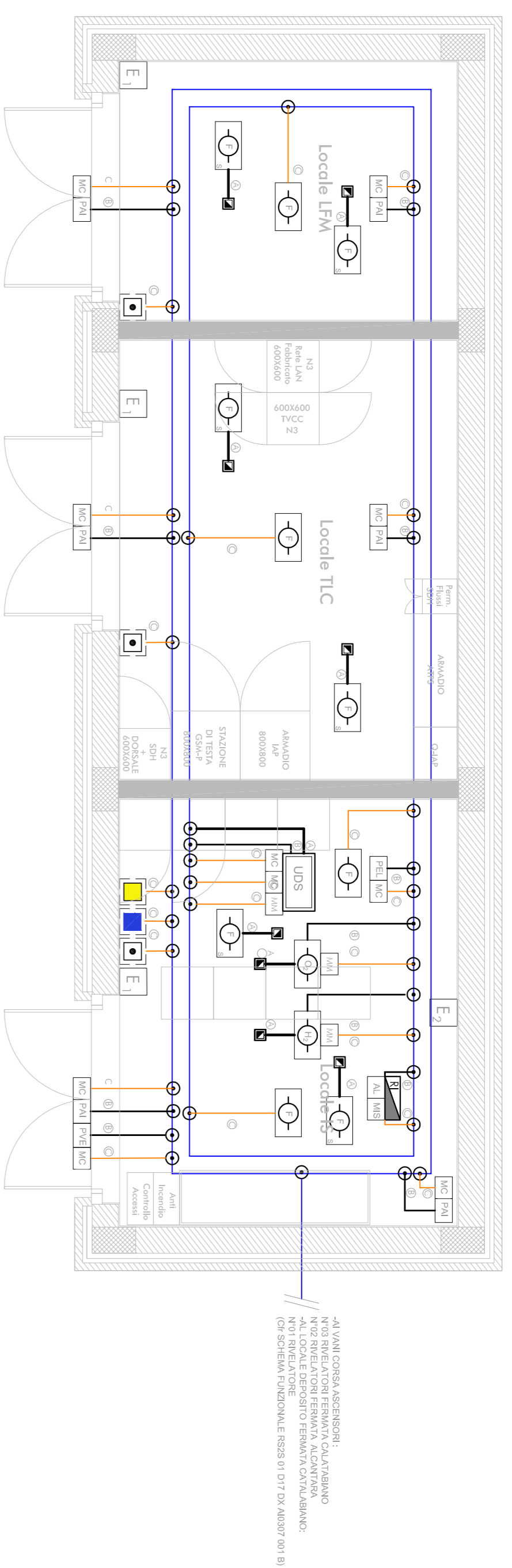


LEGENDA IMPIANTI

R	CENTRALE DI RIVELAZIONE INCENDI
AL	ALIMENTATORE
MIS	MODULO DISOLAMENTO
	RIVELATORE OTTICO DI FUMO
	RIVELATORE OTTICO DI FUMO CONTROSOFFITTO
	RIVELATORE OTTICO DI FUMO SOTTOPAVIMENTO
	RIVELATORE TERMOVOLUCCIMETRICO
	RIVELATORE DI OSSIGENO
	RIVELATORE DI IDROGENO
MC	MODULO COMANDO
MM	MODULO MONITORAGGIO
	REPETITORE OTTICO
	PULSANTE MANUALE DI ALLARME INCENDIO
	PULSANTE DI SCARICA MANUALE
	PULSANTE DI ARRESTO SCARICA
PAI	PANNELLO OTTICO/ACUSTICO "ALLARME INCENDIO"
PEL	PANNELLO OTTICO/ACUSTICO "EVACUARE IL LOCALE"
PVE	PANNELLO OTTICO/ACUSTICO "VIETATO ENTRARE"
UDS	UNITA' DI SPEGNIMENTO INCENDIO
	TUBAZIONE PVC Ø25
	CANALE METALLICO 200X75 mm CHIUSO CON COPERCHIO
A	CAVO EN50200,LSZH SEZIONE 2x1,5mmq SEGNALE TWISTATO E SCHERMATO
B	CAVO EN50200,LSZH SEZIONE 2x1,5mmq ALIMENTAZIONE
C	n°2 CAVI EN50200,LSZH SEZIONE 2x1mmq TWISTATO E SCHERMATO
E1	ESTINTORE A POLVERE 6 kg
E2	POVERE CARRELLATO 50 kg

-ELABORATO E RAPPRESENTATIVO DEL SOLO IMPIANTO DI RIVELAZIONE INCENDI, MENTRE PER GLI ALTRI IMPIANTI E PER GLI ASPETTI ARCHITETTONICI SI RIMANDA AI RELATIVI SPECIFICI ELABORATI.
-IN CORRISPONDENZA DEGLI ATTRAVERSAMENTI DI PARETI O SOLAI DI LOCALI COMPARTIMENTATI AL FUOCO SARAN ADEGUATAMENTE RIPRISTINATA LA COMPARTIMENTAZIONE



- IL PRESENTE ELABORATO E' RELATIVO AI FABBRICATI TECNOLOGICI PPT NELLE FERMATE CALATABIANO ED ALCANTARA-GIARDINI MAXOS

-LE TUBAZIONI DI COLLEGAMENTO TRA I FABBRICATI SARANNO REALIZZATE IN CAVIDOTTI INTERRATI COMUNI A TUTTI GLI IMPIANTI A CORRENTI DEBOLI

COMMITTENTE:



PROGETTAZIONE:



**DIRETTRICE FERROVIARIA MESSINA - CATANIA - PALERMO
OU IMPIANTI INDUSTRIALI E TECNOLOGICI**

PROGETTO DEFINITIVO

RADDOPPIO DELLA TRATTA GIAMPILIERI - FUMEFREDDO

Lotto 1 : Fumefreddo (i) - Taormina (i) / Letojanni

Fabbricato tecnologico tipo PPT e fermate

Impianto Rivelazione Incendi

Layout impiantistico e disposizione apparecchiature

SCALA :
1:50

COMMESSA LOTTO FASE ENTE TIPO DOC. OPERA/DISCIPLINA PROG. REV.

RS2S 01 D 17 PB A10307 001 A

Rev.	Descrizione	Redatto	Data	Verificato	Data	Approvato	Data	Autorizzato	Data
A	Emissione Esecutivo	V. Iannicelli	Genese 2018	S. Miceli	Genese 2018	E. Colaninno	Genese 2018	A. Falabich	Genese 2018