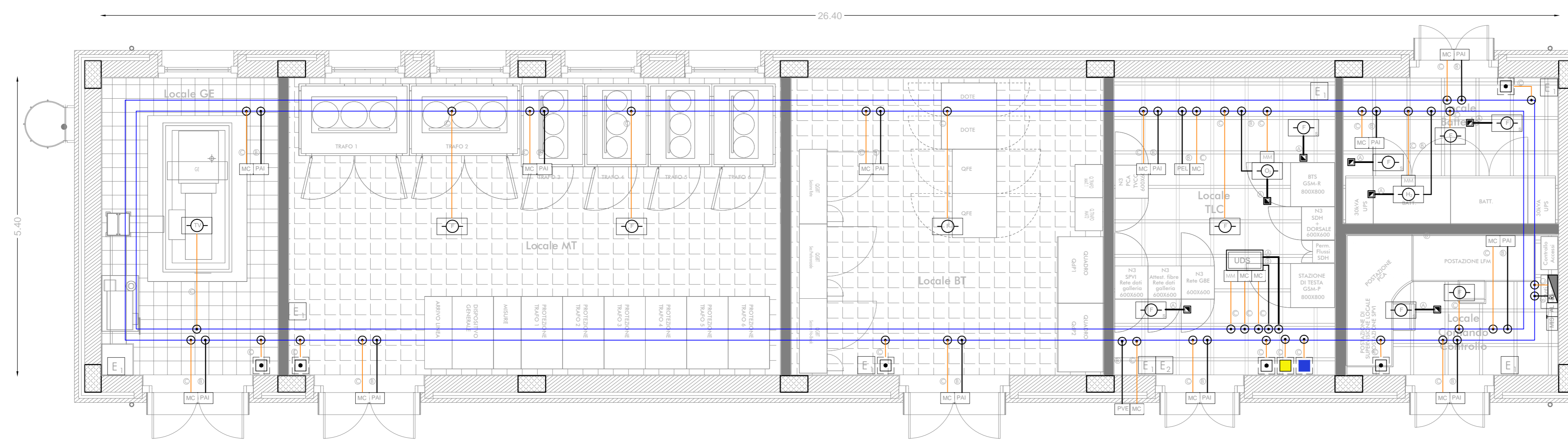
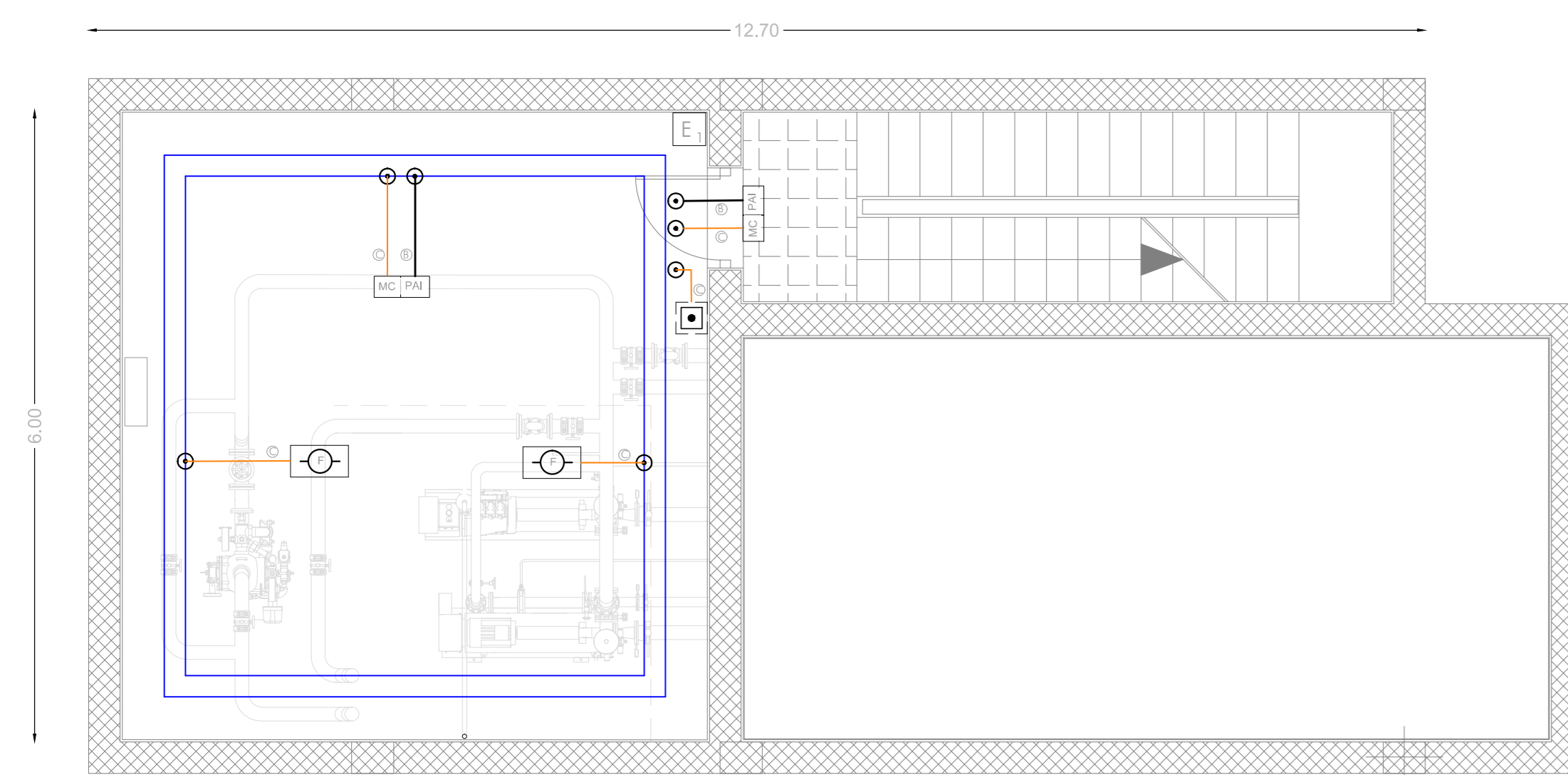


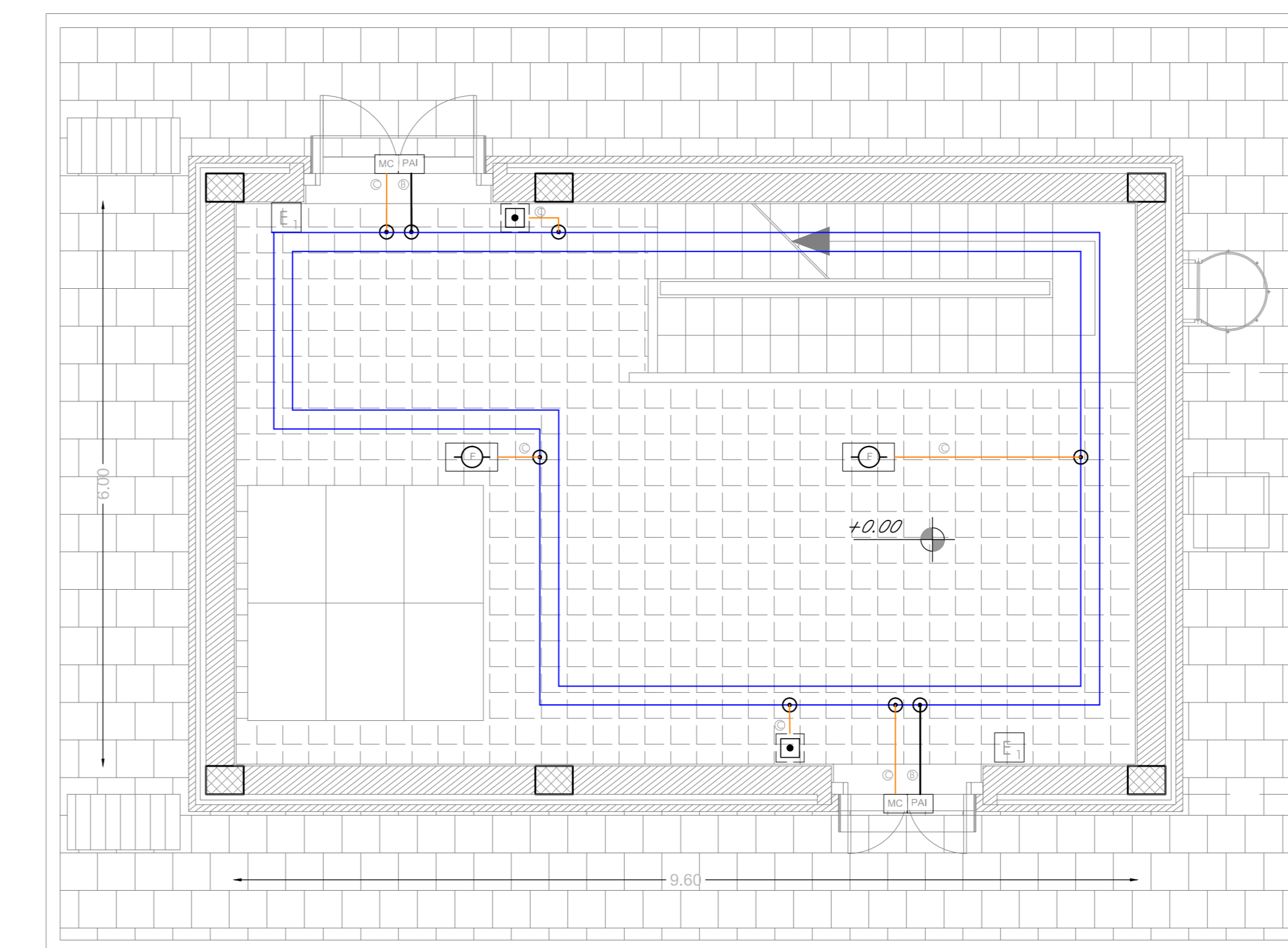
PGEP



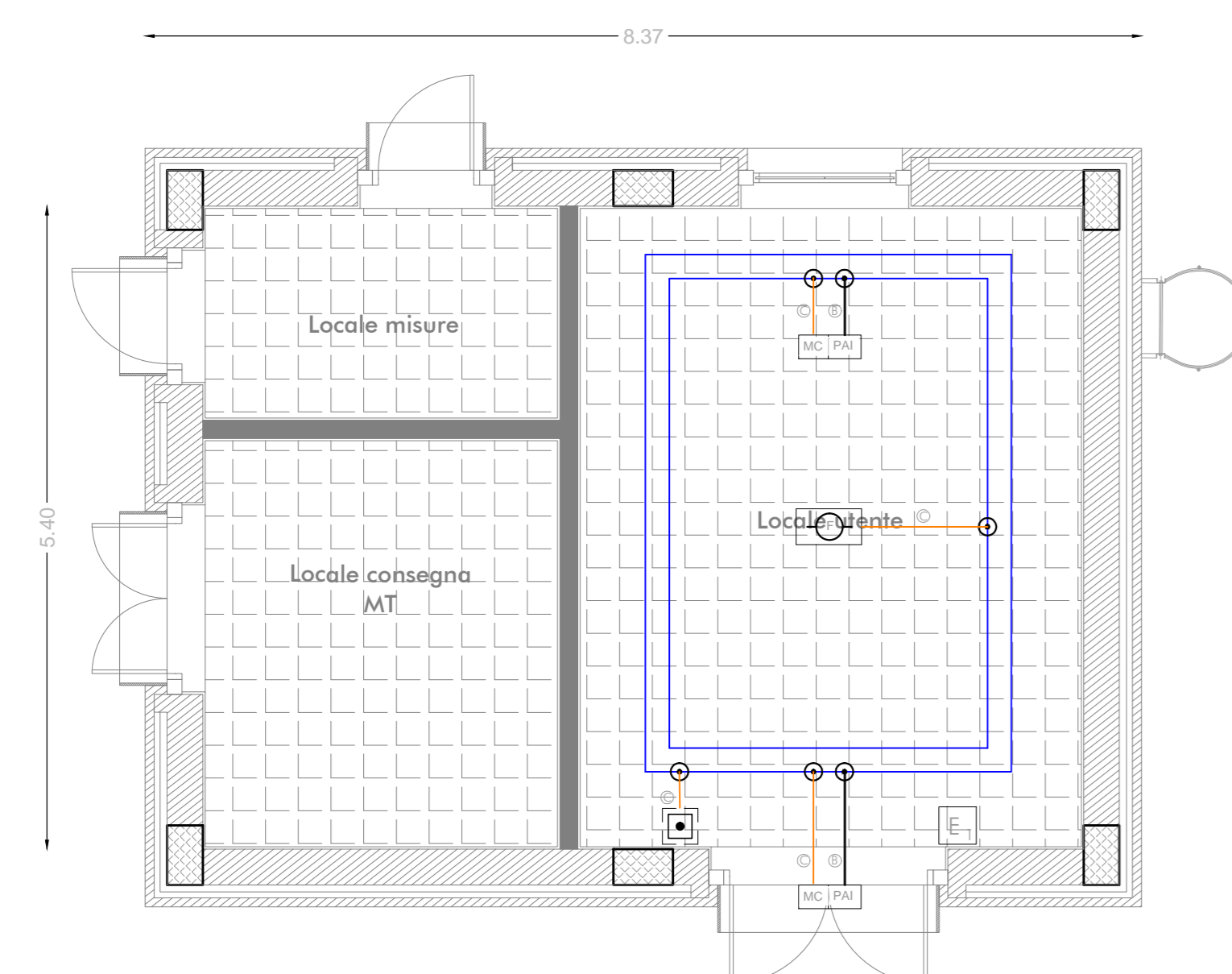
CENTRALE FFP LOCALE PRESSURIZZAZIONE ANTINCENDIO PIANO INTERRATO



CENTRALE FFP LOCALE A DISPOSIZIONE - PIANO TERRA



E1



LEGENDA IMPIANTI

- RI** CENTRALE DI RIVELAZIONE INCENDI
 - AL** ALIMENTATORE
 - MIS** MODULO DISOLAMENTO
 - RIVELATORE OTTICO DI FUMO
 - RIVELATORE OTTICO DI FUMO CONTROSOFFITTO
 - RIVELATORE OTTICO DI FUMO SOTTOPAVIMENTO
 - RIVELATORE TERMOVELOCIMETRICO
 - RIVELATORE DI OSSIGENO
 - RIVELATORE DI IDROGENO
 - MC** MODULO COMANDO
 - MM** MODULO MONITORAGGIO
 - RIPETITORE OTTICO
 - PULSANTE MANUALE DI ALLARME INCENDIO
 - PULSANTE DI SCARICA MANUALE
 - PULSANTE DI ARRESTO SCARICA
 - PAI** PANNELLO OTTICO/ACUSTICO "ALLARME INCENDIO"
 - PEL** PANNELLO OTTICO/ACUSTICO "EVACUARE IL LOCALE"
 - PVE** PANNELLO OTTICO/ACUSTICO "VIETATO ENTRARE"
 - LUDS** UNITA' DI SPEGNIMENTO INCENDIO
 - TUBAZIONE PVC Ø25
 - SPOSTAMENTO VERTICALE
 - CANALE METALLICO 200X75 mm CHIUSO CON COPERCHIO
- (A) CAVO EN50200,LSZH SEZIONE 2x1,5mmq SEGNALE TWISTATO E SCHERMATO
 (B) CAVO EN50200,LSZH SEZIONE 2x1,5mmq ALIMENTAZIONE
 (C) n°2 CAVI EN50200,LSZH SEZIONE 2x1mmq TWISTATO E SCHERMATO
- E** ESTINTORE A POLVERE 6 kg **E₁** POLVERE CARRELLATO 50 kg

-L'ELABORATO È RAPPRESENTATIVO DEL SOLO IMPIANTO DI RIVELAZIONE INCENDI, MENTRE PER GLI ALTRI IMPIANTI E PER GLI ASPETTI ARCHITETTONICI SI RIMANDA AI RELATIVI SPECIFICI ELABORATI.
 -IN CORRISPONDENZA DEGLI ATTRAVERSAMENTI DI PARETI O SOLAI DI LOCALI COMPARTIMENTATI AL FUOCO SARÀ ADEGUATAMENTE RIPRISTINATA LA COMPARTIMENTAZIONE

-IL PRESENTE ELABORATO È RELATIVO AI FABBRICATI TECNOLOGICI PGEP FIUMEFREDDO PK 2+853, CALATABIANO PK 6+400, ALCANTARA PK 7+761 ED INTERCONNESSIONE LETOJANNI PK 1+400

-LE TUBAZIONI DI COLLEGAMENTO TRA I FABBRICATI SARANNO REALIZZATE IN CAVIDOTTI INTERRATI COMUNI A TUTTI GLI IMPIANTI A CORRENTI DEBOLI

COMMITTENTE:



PROGETTAZIONE:



**DIRETTRICE FERROVIARIA MESSINA - CATANIA - PALERMO
 O U IMPIANTI INDUSTRIALI E TECNOLOGICI**

PROGETTO DEFINITIVO

**RADDOPPIO DELLA TRATTA GIAMPILIERI - FIUMEFREDDO
 Lotto 1: Fiumefreddo (I) - Taormina (I) / Letojanni**

Fabbricato tecnologico tipo PGEP e FFP

Impianto Rivelazione Incendi

Layout impiantistico e disposizione apparecchiature

SCALA:

1:50

COMMESSA LOTTO FASE ENTE TIPO DOC. OPERA/DISCIPLINA PROGR. REV.

RS2S 01 D 17 PB A110407 001 A

Revis.	Descrizione	Redatto	Data	Verificato	Data	Approvato	Data	Autorizzato	Data
A	Emissione Esecutiva	V. Iannocelli	2019	R. Masi	2019	F. Caputo	2019	A. Falaschi	2019