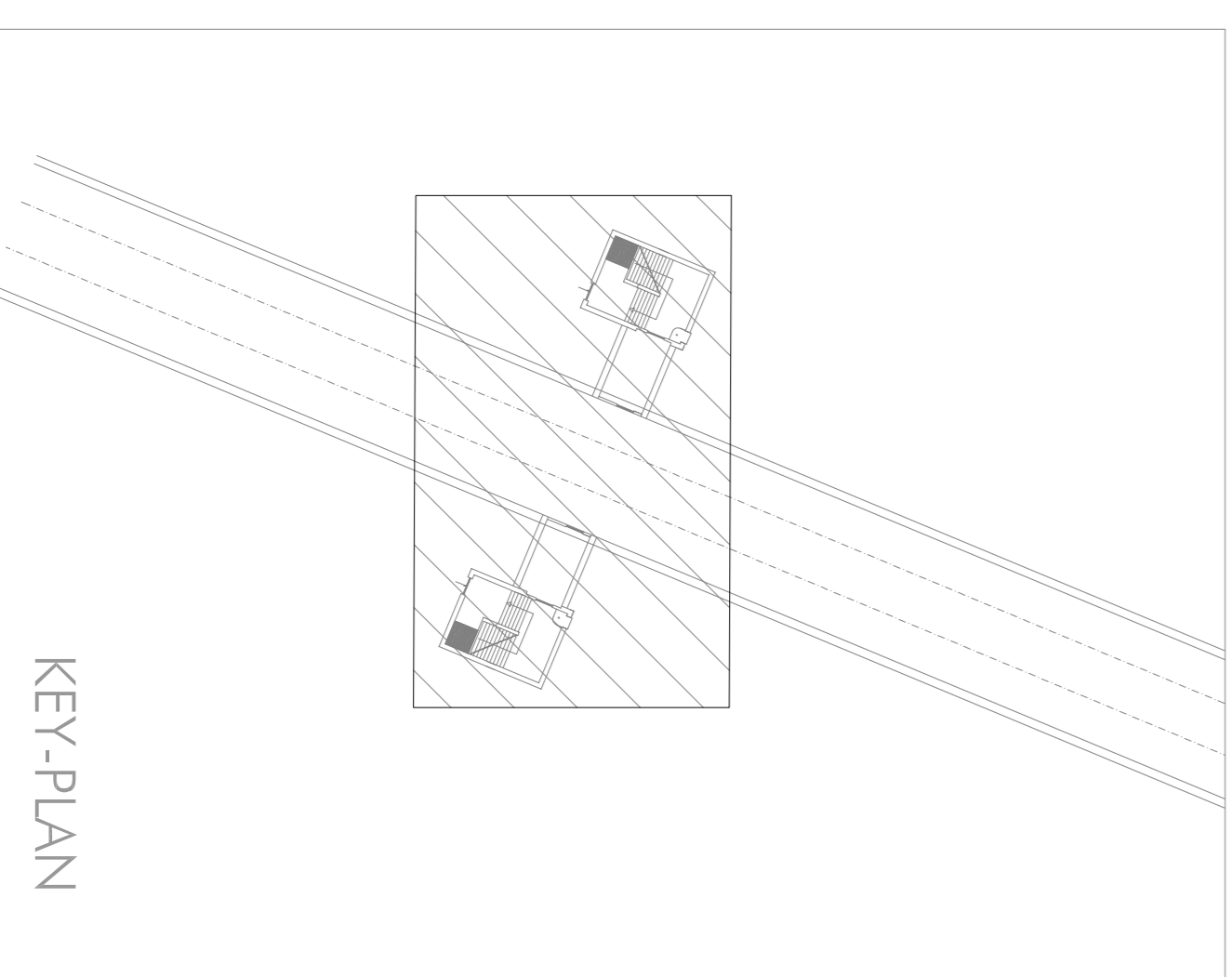


**LEGENDA IMPIANTI**

- CENTRALE DI RILEVAZIONE INCENDI
  - ALIMENTATORE
  - MODULO DISOLAMENTO
  - RILEVATORE OTTICO DI FUMO
  - MODULO COMANDO
  - PULSANTE MANUALE DI ALLARME INCENDIO
  - PANNELLO OTTICO/ACUSTICO "ALLARME INCENDIO"
  - SPOSTAMENTO VERTICALE
  - TUBAZIONE PVC Ø25
  - CANALE METALLICO 200X75 mm CHIUSO CON COPRIGHIO
  - CAVO EN50200.LSZH SEZIONE 2x1,5mmq SEGNALE TWISTATO E SCHERMATO
  - CAVO EN50200.LSZH SEZIONE 2x1,5mmq ALIMENTAZIONE
  - n.2 CAVI EN50200.LSZH SEZIONE 2x1mmq TWISTATO E SCHERMATO
- ELABORATO E RAPPRESENTATIVO DEL SOLO IMPIANTO DI RILEVAZIONE INCENDI, MENTRE PER GLI ALTRI IMPIANTI E PER GLI ASPETTI ARCHITETTONICI SI RIMANDA AI RELATIVI SPECIFICI ELABORATI.  
-IN CORRESPONDENZA DEGLI ATTRAVERSAMENTI DI PARETI O SOLAI DI LOCALI COMPARTIMENTATI AL FUOCO SARAN ADEGUATAMENTE RIPRISTINATA LA COMPARTIMENTAZIONE



COMITENTE:



PROGETTAZIONE:



**DIRETTRICE FERROVIARIA MESSINA - CATANIA - PALERMO  
 UO IMPIANTI INDUSTRIALI E TECNOLOGICI**

**PROGETTO DEFINITIVO**

**RADDOPPIO DELLA TRATTA GIAMPILIERI - FUMEREDDO  
 Lotto 1: Fiumefreddo (I) - Taormina (I) / Letojanni**

**Uscite di sicurezza**

Impianto Rilevazione Incendi  
 Layout impiantistico e disposizione apparecchiature uscita pk 5+4/70

SCALA: 1 : 50

COMMESSA LOTTO FASE ENTE TIPO DOC. OPERADISCIPLINA PROG. REV.

RS/2S 01 D 1/7 PB A110507 002 A

Rev.	Descrizione	Redatto	Data	Verificato	Data	Approvato	Data	Autorizzato	Data
A	Emissione Esecutiva	V. Benincelli	Genno 2018	S. Micali	Genno 2018	P. Caliano	Genno 2018	A. Falaschi	Genno 2018

File: 8535\_01\_01\_17\_99\_A10507\_002\_A n. Edib.: 2491.3