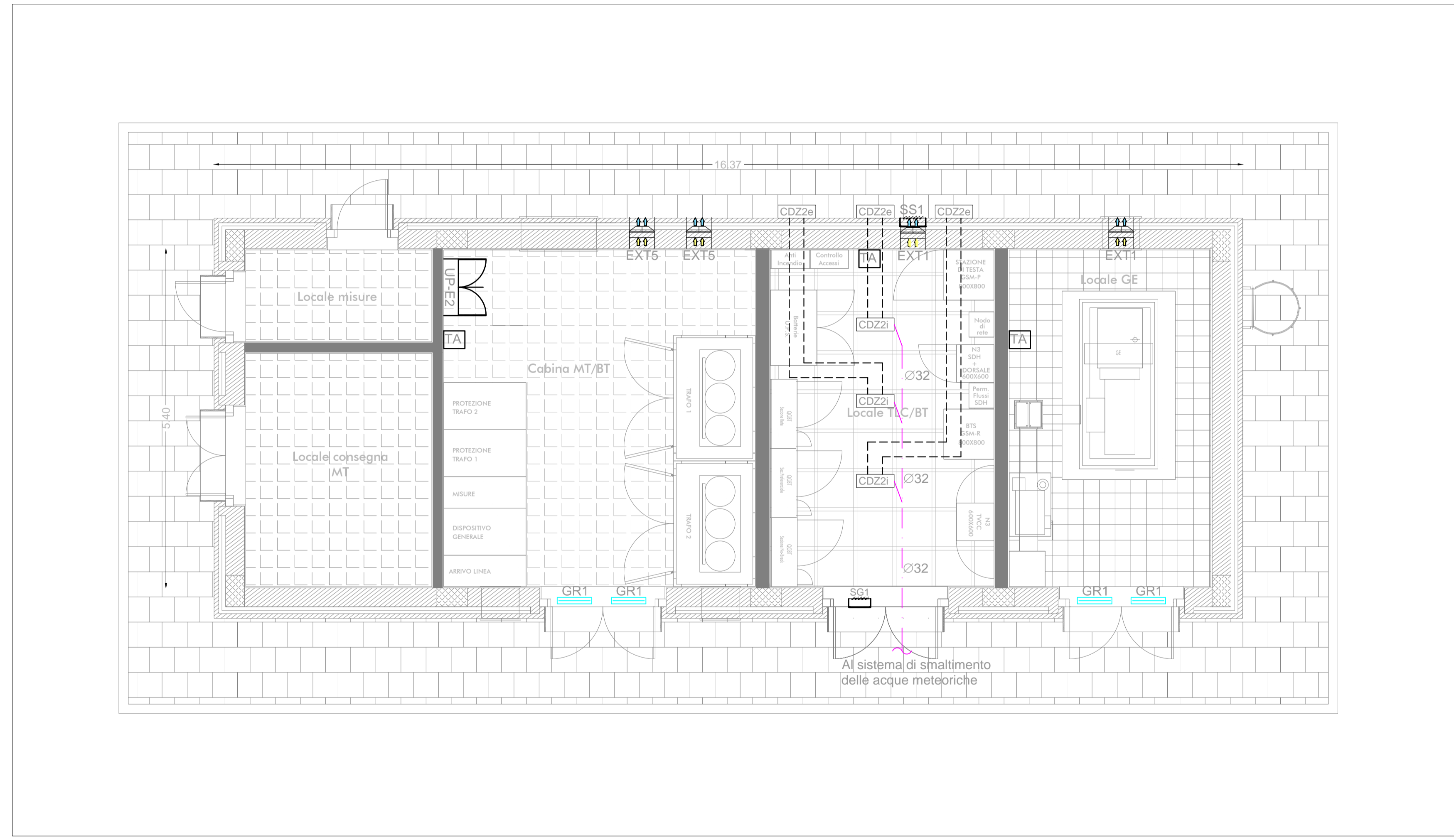


LEGENDA IMPIANTO HVAC

- CDZ2i
CDZ2e
 -
 - GR1
 -
 - TA
 -
 -
- CONDIZIONATORE SPLIT (UNITA' INTERNA ED UNITA' ESTERNA) AD ESPANSIONE DIRETTA
 UNITA' INTERNA DA SOFFITTO
 PORTATA ARIA EVAPORATORE 1900 mc/h
 POTENZA FRIGORIFERA SENSIBILE 8 kW
 POTENZA ELETTRICA ASSORBITA 3 kW
- ESTRATTORE ASSIALE A PARETE
 PORTATA 1500mc/h
 PREVALENZA 30 Pa
- ESTRATTORE ASSIALE A PARETE
 PORTATA 8000mc/h
 PREVALENZA 50 Pa
- GRIGLIA RIPRESA ARIA 400x300
- SERRANDA A GRAVITA' 400x300
- TERMOSTATO AMBIENTE
- UNITA' PERIFERICA DI CONTROLLO
- TUBAZIONE DI SCARICO CONDENZA IN POLIETILENE - PENDENZA=1%



COMMITTENTE:

RFI
 RETE FERROVIARIA ITALIANA
 GRUPPO FERROVIE DELLO STATO ITALIANE

PROGETTAZIONE:

ITALFERR
 GRUPPO FERROVIE DELLO STATO ITALIANE

DIRETTRICE FERROVIARIA MESSINA - CATANIA - PALERMO
UO IMPIANTI INDUSTRIALI E TECNOLOGICI

PROGETTO DEFINITIVO

RADDOPPIO DELLA TRATTA GIAMPILIERI - FIUMEFREDDO
Lotto 1: Fiumefreddo (i) - Taormina (i) / Letojanni

Fabbricato tecnologico Energia E2 e centrali ventilazione esterne
 Impianto HVAC
 Layout impiantistico e disposizione apparecchiature

SCALA :
1 : 50

COMMESSA	LOTTO	FASE	ENTE	TIPO DOC.	OPERA/DISCIPLINA	PROGR.	REV.
RS2S	01	D	17	PB	IT1503	001	A

Revis.	Descrizione	Redatto	Data	Verificato	Data	Approvato	Data	Autorizzato	Data
A	Emissione Esecutiva	V. Iannuccelli <i>y. oia</i>	Gennaio 2018	S. Miceli <i>S. Miceli</i>	Gennaio 2018	P. Carlesimo <i>Carlesimo</i>	Gennaio 2018	A. Falaschi <i>A. Falaschi</i>	Gennaio 2018

File: RS25 01 D 17 PB IT1503 001 A n. Elab.: 2508

IL PRESENTE ELABORATO E' RELATIVO AI FABBRICATI TECNOLOGICI E2 A SERVIZIO DEL POZZO D'AGGOTTAMENTO PK 11+580, DELLA CENTRALE DI VENTILAZIONE ESTERNA TAORMINA LATO MESSINA E DELLA CENTRALE DI VENTILAZIONE ED FFP USCITA LATO MARE TAORMINA

L'ELABORATO È RAPPRESENTATIVO DEL SOLO IMPIANTO HVAC, MENTRE PER GLI ALTRI IMPIANTI E PER GLI ASPETTI ARCHITETTONICI SI RIMANDA AI RELATIVI SPECIFICI ELABORATI.