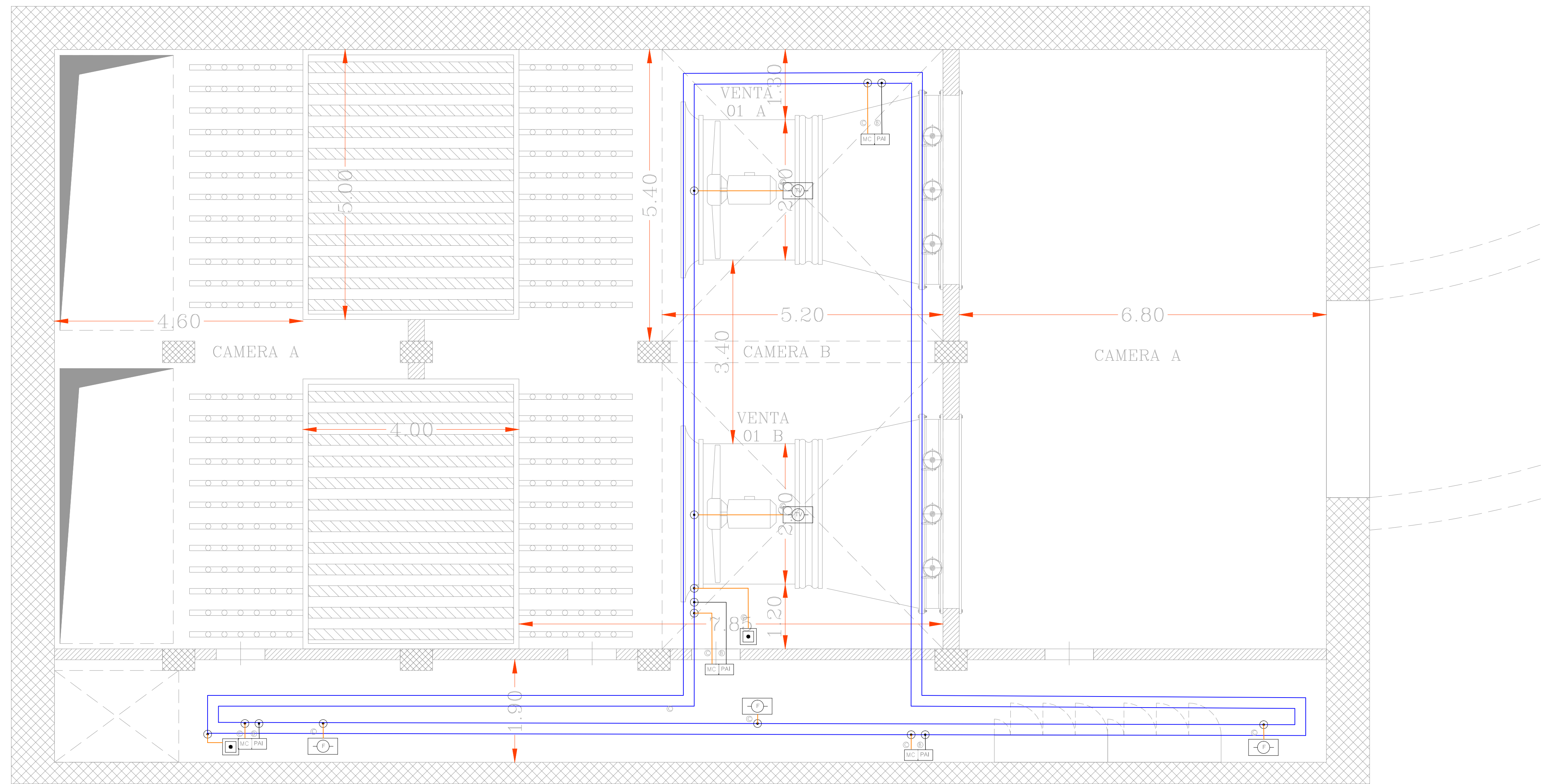


CENTRALE DI VENTILAZIONE



**LEGENDA IMPIANTI**

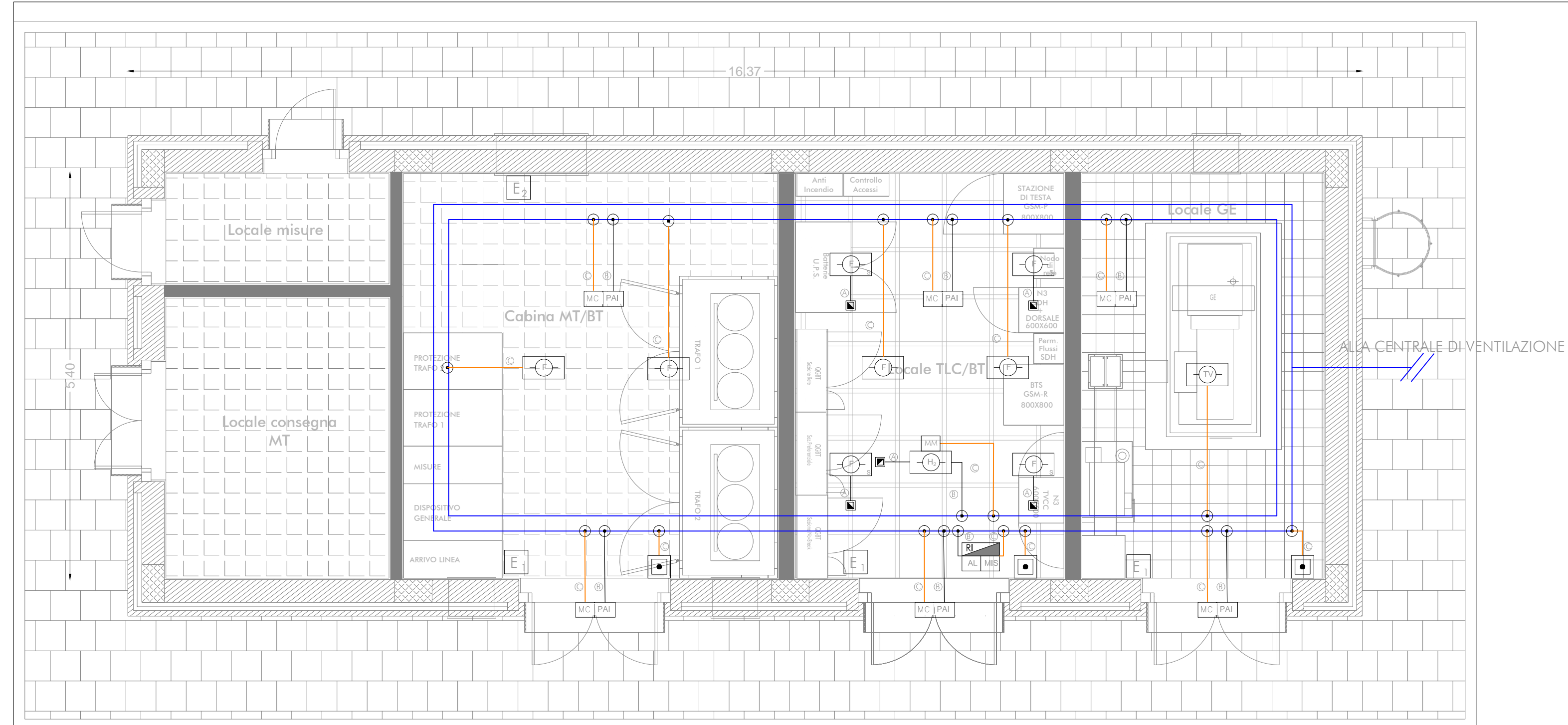
- CENTRALE DI RILEVAZIONE INCENDI
- ALIMENTATORE
- MODULO DI ISOLAMENTO
- RILEVATORE OTTICO DI FUMO
- RILEVATORE OTTICO DI FUMO CONTROSOFFITTO
- RILEVATORE OTTICO DI FUMO SOTTOPAVIMENTO
- RILEVATORE TERMOVELOCIMETRICO
- RILEVATORE DI OSSIGENO
- RILEVATORE DI IDROGENO
- RILEVATORE LINEARE
- MODULO COMANDO
- MODULO MONITORAGGIO
- RIPETITORE OTTICO
- PULSANTE MANUALE DI ALLARME INCENDIO
- PULSANTE DI SCARICA MANUALE
- PULSANTE DI ARRESTO SCARICA
- PANNELLO OTTICO/ACUSTICO "ALLARME INCENDIO"
- PANNELLO OTTICO/ACUSTICO "EVACUARE IL LOCALE"
- PANNELLO OTTICO/ACUSTICO "VIETATO ENTRARE"
- UNITA' DI SPEGNIMENTO VERTICALE
- TUBAZIONE PVC Ø25
- CANALE METALLICO 200x75 mm CHIUSO CON COPERCHIO
- SPOSTAMENTO VERTICALE

Ⓐ CAVO EN50200,LSZH SEZIONE 2x1,5mmq SEGNALE TWISTATO E SCHERMATO  
 Ⓑ CAVO EN50200,LSZH SEZIONE 2x1,5mmq ALIMENTAZIONE  
 Ⓒ n°2 CAVI EN50200,LSZH SEZIONE 2x1mmq TWISTATO E SCHERMATO

E ESTINTORE A POLVERE 6 kg      E<sub>1</sub> POLVERE CARRELLATO 50 kg

L'ELABORATO E' RAPPRESENTATIVO DEL SOLO IMPIANTO DI RILEVAZIONE INCENDI, MENTRE PER GLI ALTRI IMPIANTI E PER GLI ASPETTI ARCHITETTONICI SI RIMANDA AI RELATIVI SPECIFICI ELABORATI.  
 IN CORRISPONDENZA DEGLI ATTRAVERSAMENTI DI PARETI O SOLAI DI LOCALI COMPARTIMENTATI AL FUOCO SARA' ADEGUATAMENTE RIPRISTINATA LA COMPARTIMENTAZIONE

FABBRICATO E2



COMMITTENTE:

PROGETTAZIONE:

**DIRETTRICE FERROVIARIA MESSINA - CATANIA - PALERMO**  
**UO IMPIANTI INDUSTRIALI E TECNOLOGICI**

**PROGETTO DEFINITIVO**

**RADDOPPIO DELLA TRATTA GIAMPILIERI - FIUMEFREDDO**  
**Lotto 1: Fiumefreddo (i) - Taormina (i) / Letojanni**

**Fabbricato tecnologico Energia E2 e centrali ventilazione esterne**  
 Impianto Rivelazione Incendi  
 Layout impiantistico centrale di ventilazione interconnessione Letojanni ed energia E2

SCALA: 1:50

COMMESSA	LOTTO	FASE	ENTE	TIPO DOC.	OPERA/DISCIPLINA	PROGR.	REV.
RS2S	01	D	17	PB	A11507	003	A

Revis.	Descrizione	Redatto	Data	Verificato	Data	Approvato	Data	Autorizzato	Data
A	Emissione Esecutiva	V. Iannucelli	Gennaio 2018	S. Miceli	Gennaio 2018	P. Cusumano	Gennaio 2018	A. Falaschi	Gennaio 2018

File: RS2S 01 D 17 PB A11507 003 A      n. Elab.: 2517