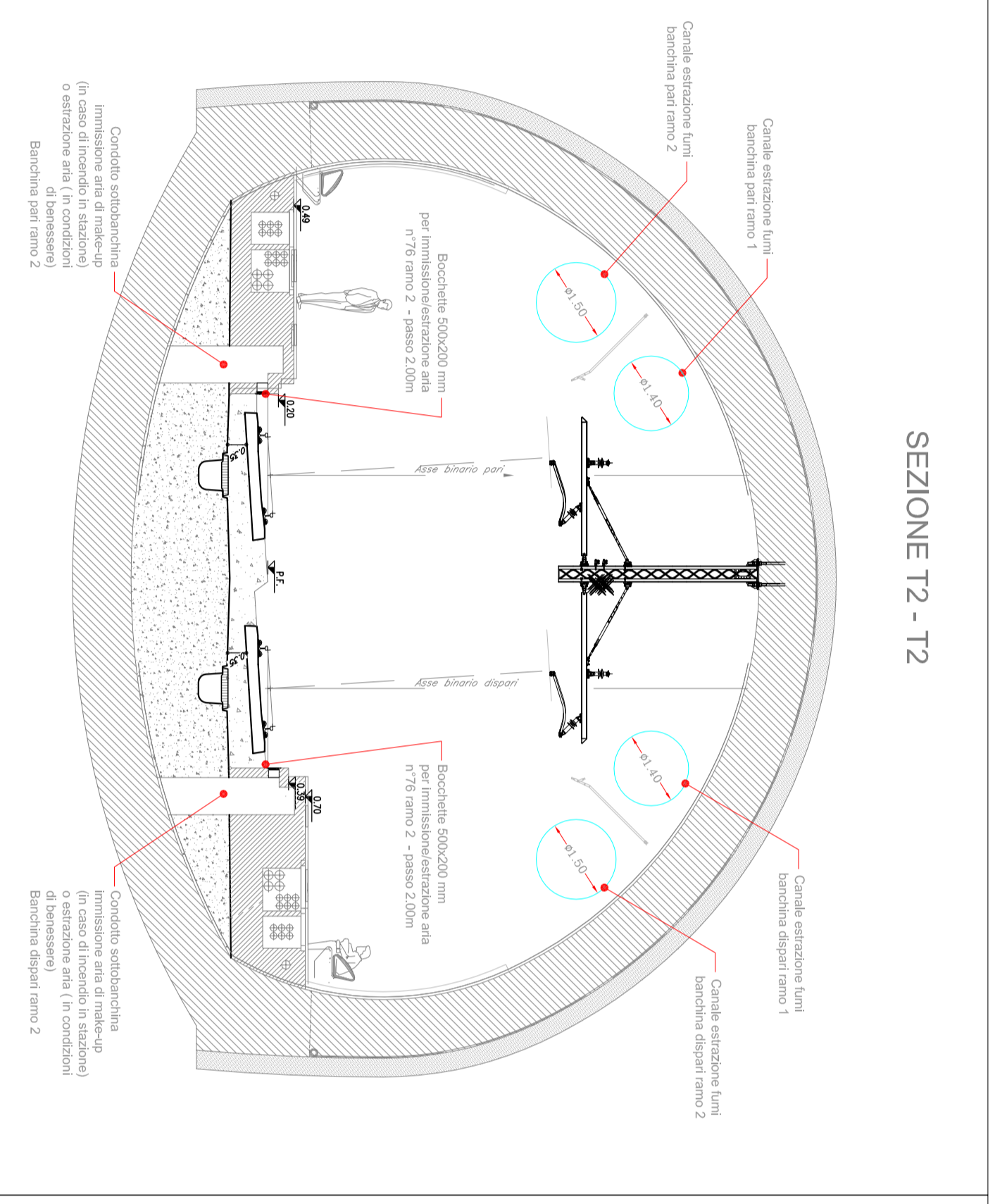
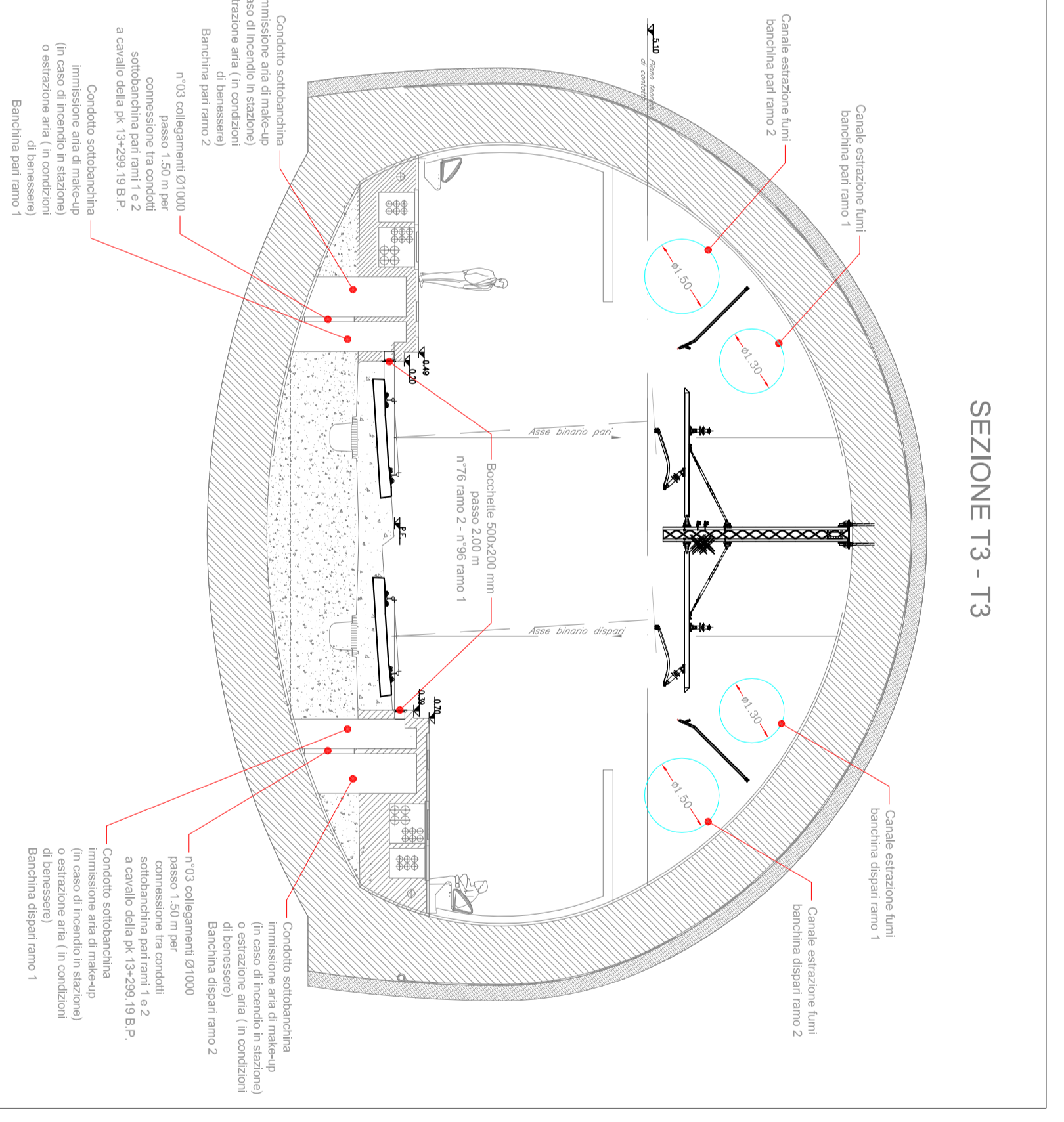


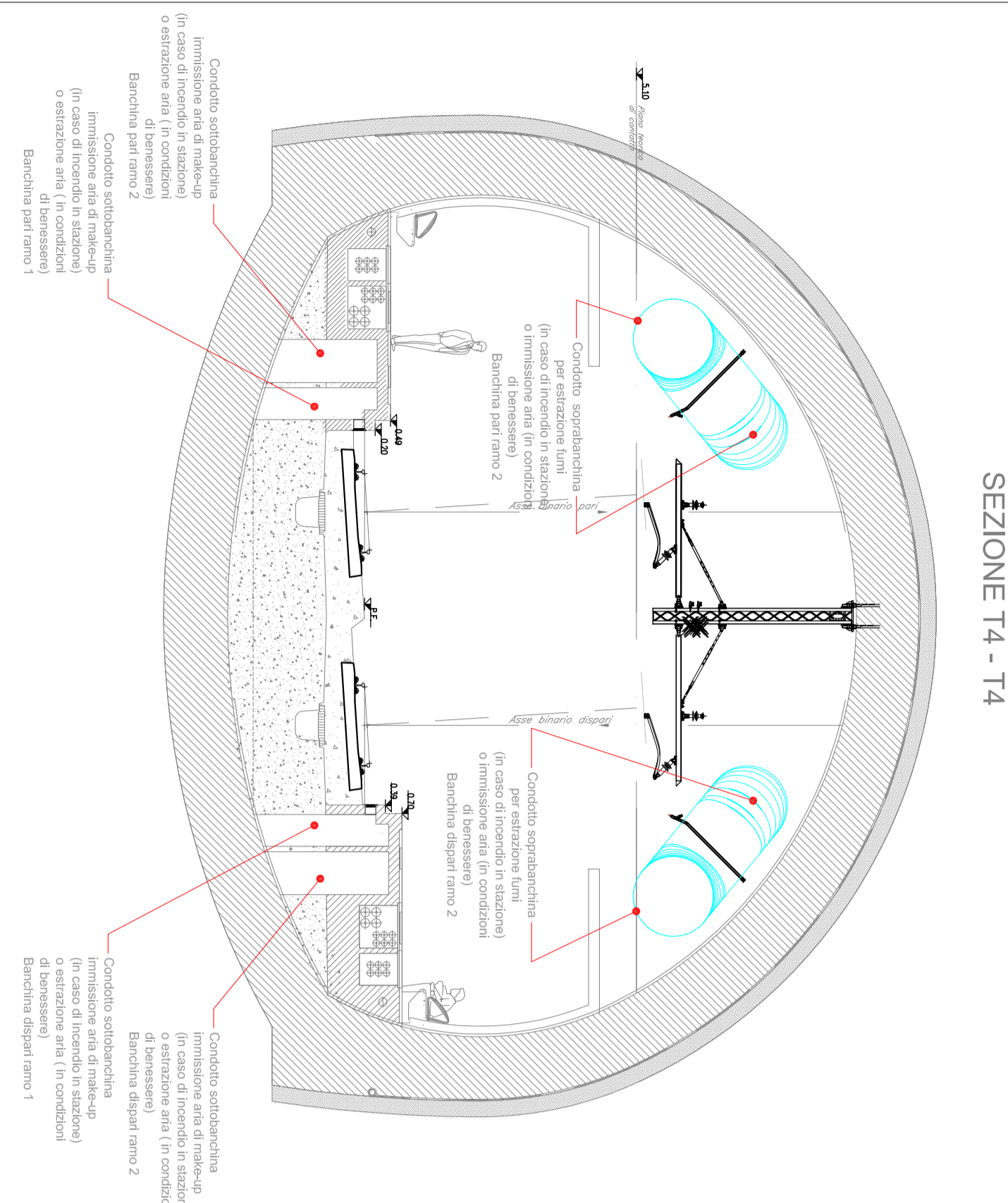
SEZIONE T1 - T1



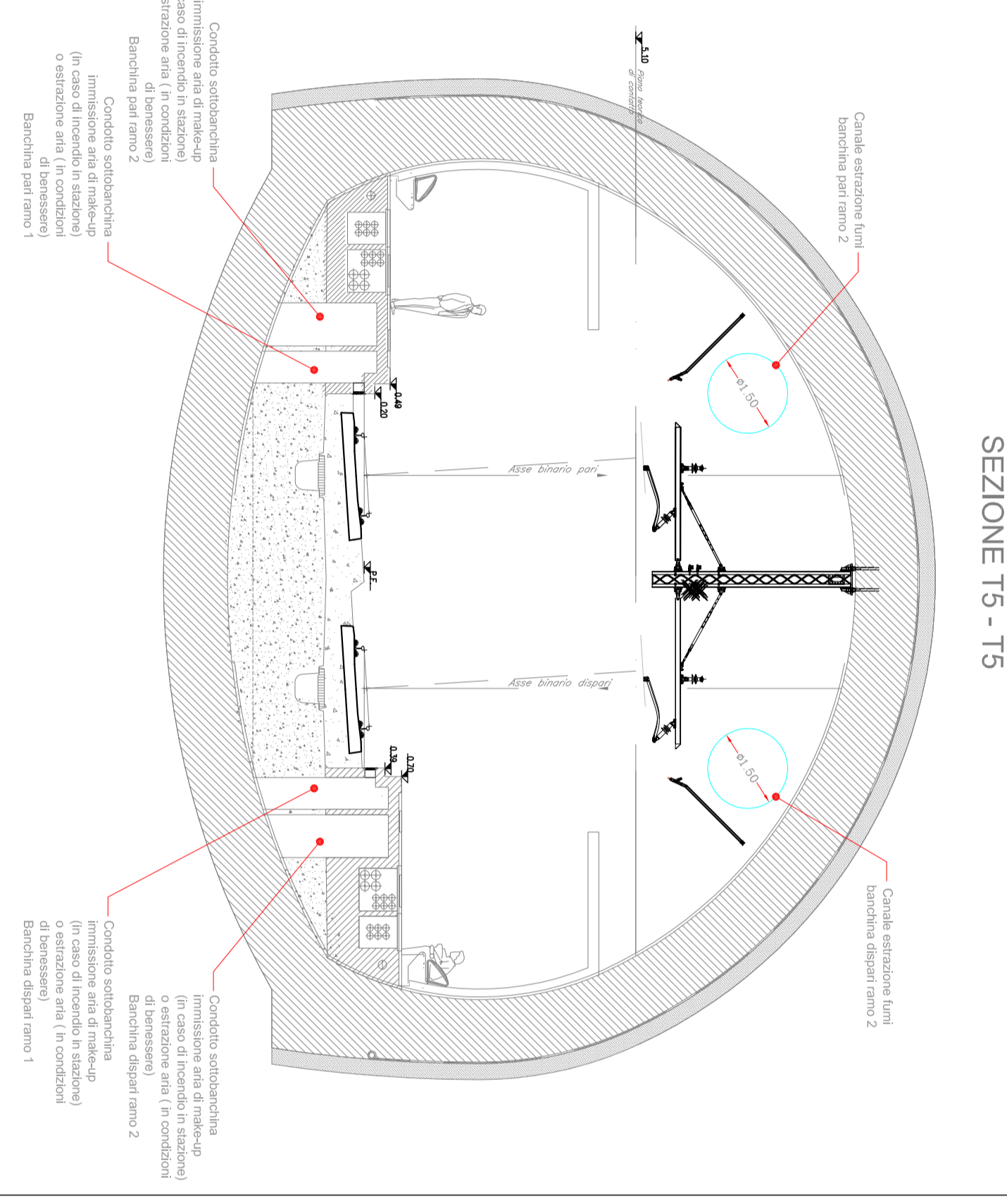
SEZIONE T2 - T2



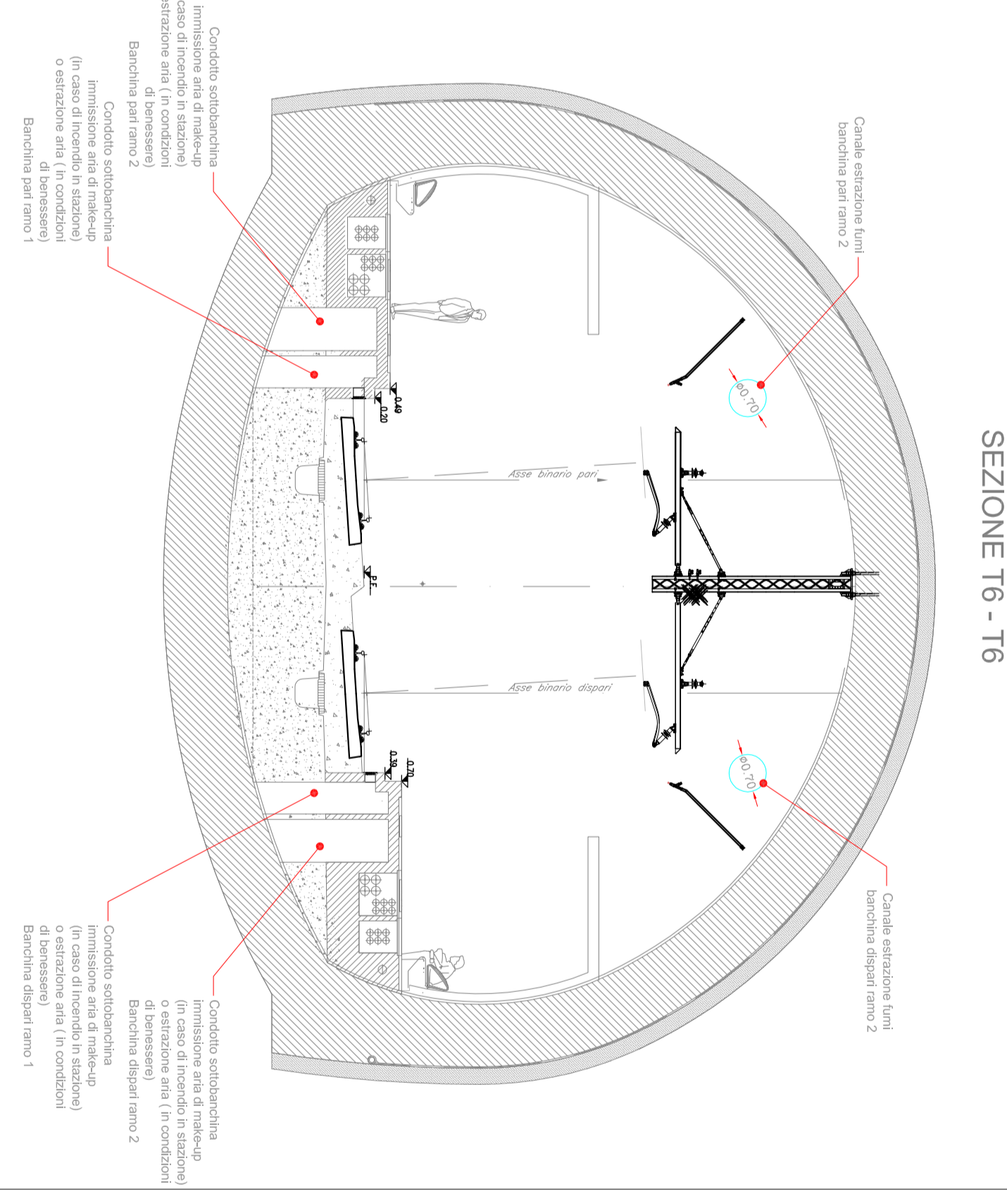
SEZIONE T3 - T3



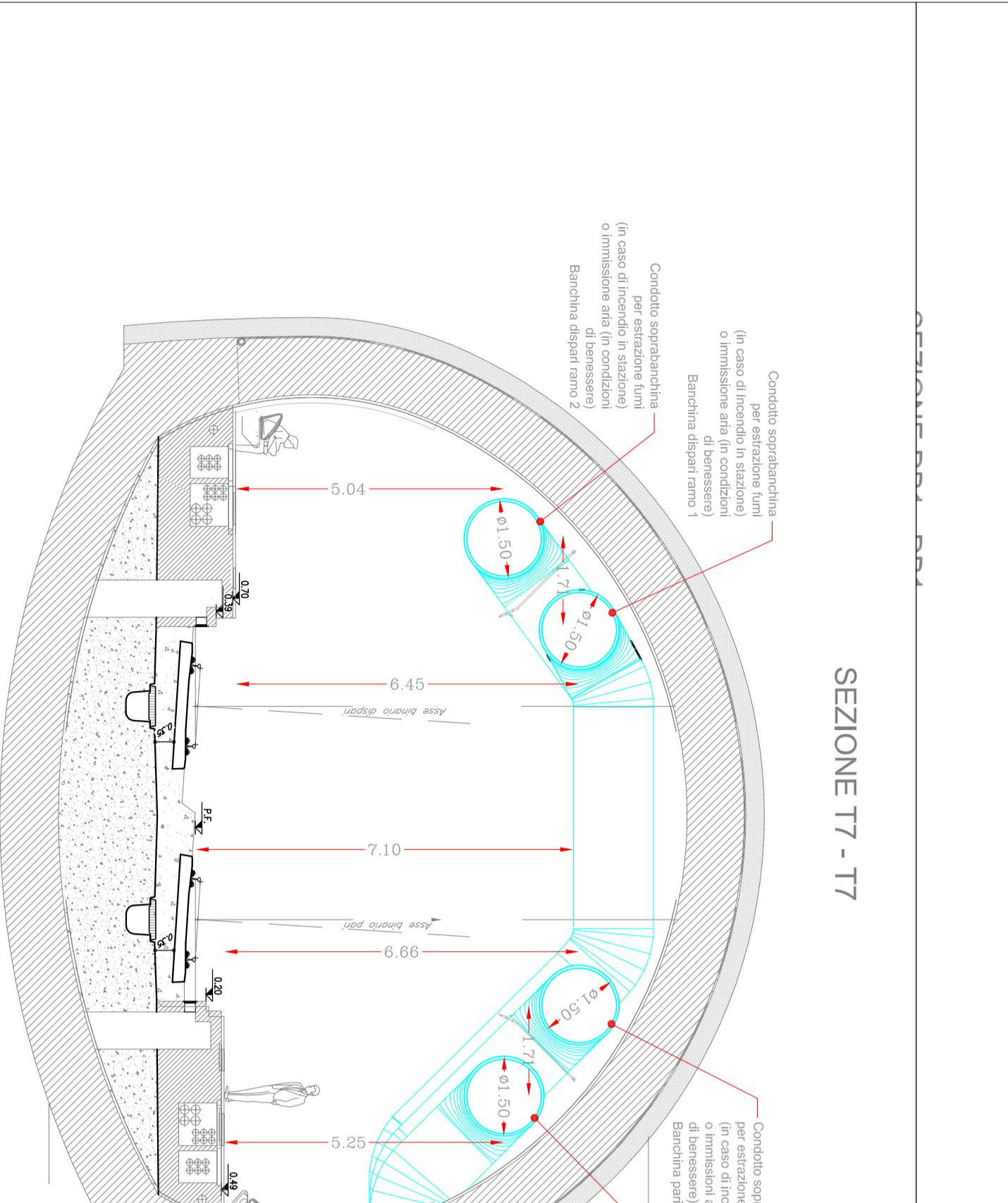
SEZIONE T4 - T4



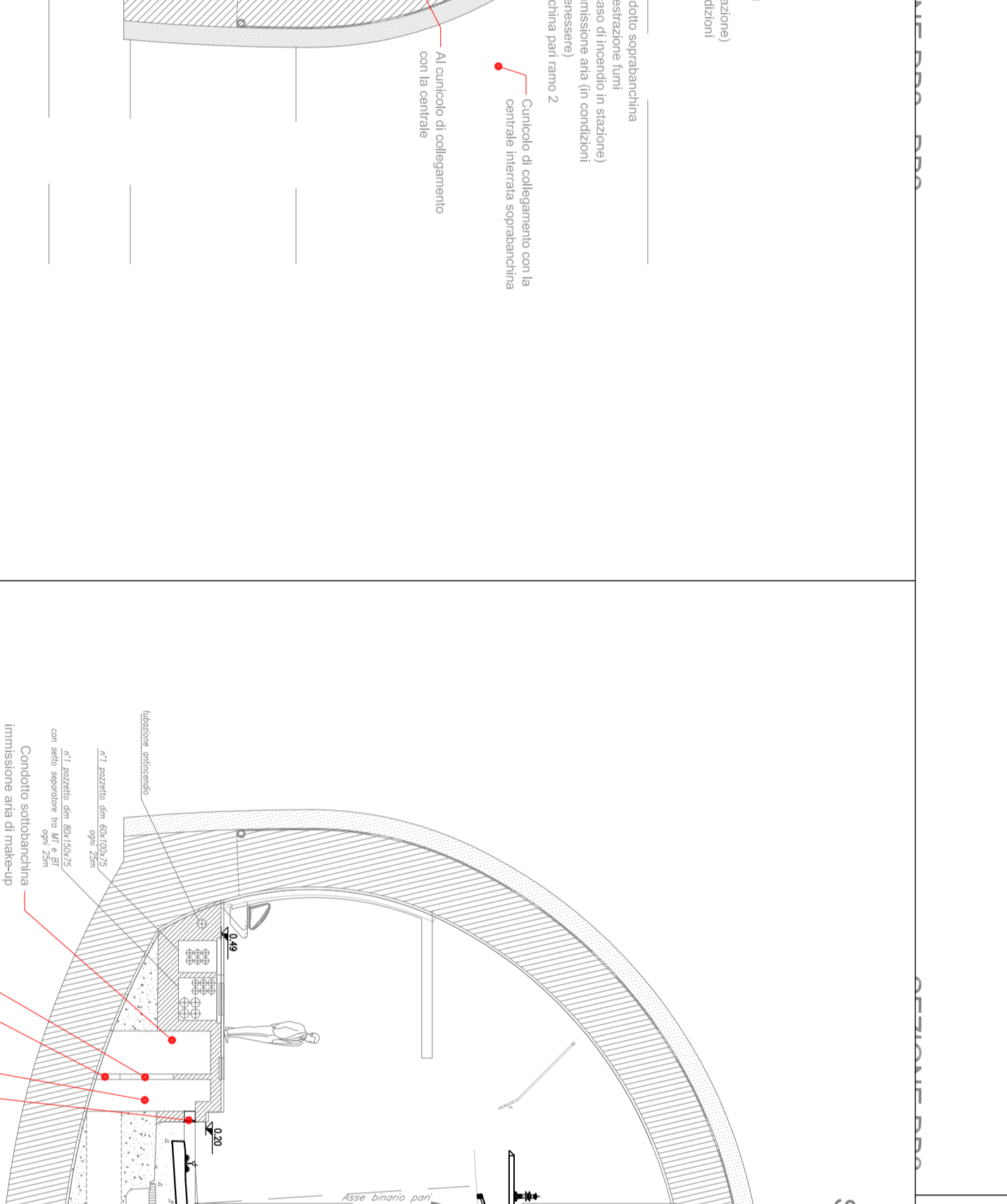
SEZIONE T5 - T5



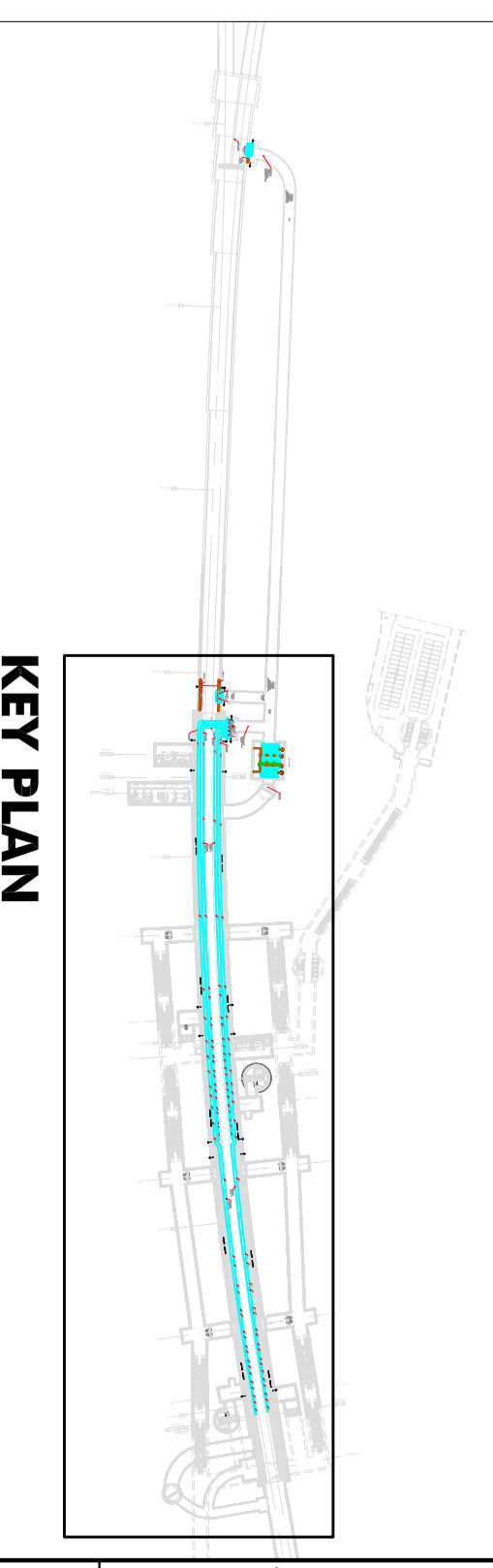
SEZIONE T6 - T6



SEZIONE T7 - T7



SEZIONE T8 - T8



COMMITTEE: **RFI** **RAIL FERROVIARIA ITALIANA** **GRUPPO INDUSTRIALE STABILIMENTO ITALIANO**

PROGETTAZIONE: **ITALFERR** **GRUPPO FERROVIE DELLO STATO ITALIANO**

DIRETTRICE FERROVIARIA MESSINA - CATANIA - PALERMO
 UO IMPIANTI INDUSTRIALI E TECNOLOGICI
 PROGETTO DEFINITIVO

RADDOPIO DELLA TRATTA GIAMPILIERI - Fiumerreddo
 Lotto 1: Fiumerreddo (I) - Taormina (I) / Letojanni

Stazione Taormina e cameroni tecnologici in galleria di stazione
 Impianto Controllo Fumi
 Sezioni e particolari tipologici: condotti sopra e sotto banchina

SCALA: 1:100

COMMESSA LOTTO FASE INTE TIPO DOC. OPERAZIONALE PROC. REV.

RS/2S 01 17 MA A11/09 004 A

Rinv.	Descrizione	Redatto	Data	Verificato	Data	Approvato	Data
A	Emissione Esecutivo	F. De...	15/05/2018	M. K...	15/05/2018	A. K...	15/05/2018

FILE: RS2S_01_17_MA_A1109_004_A N. 1844_2344