

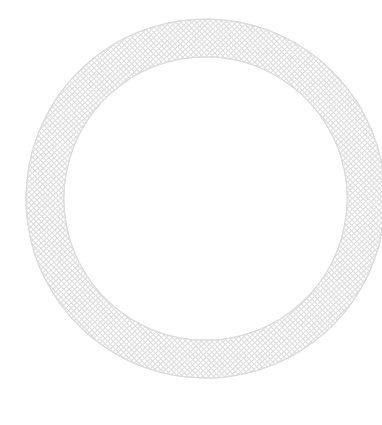
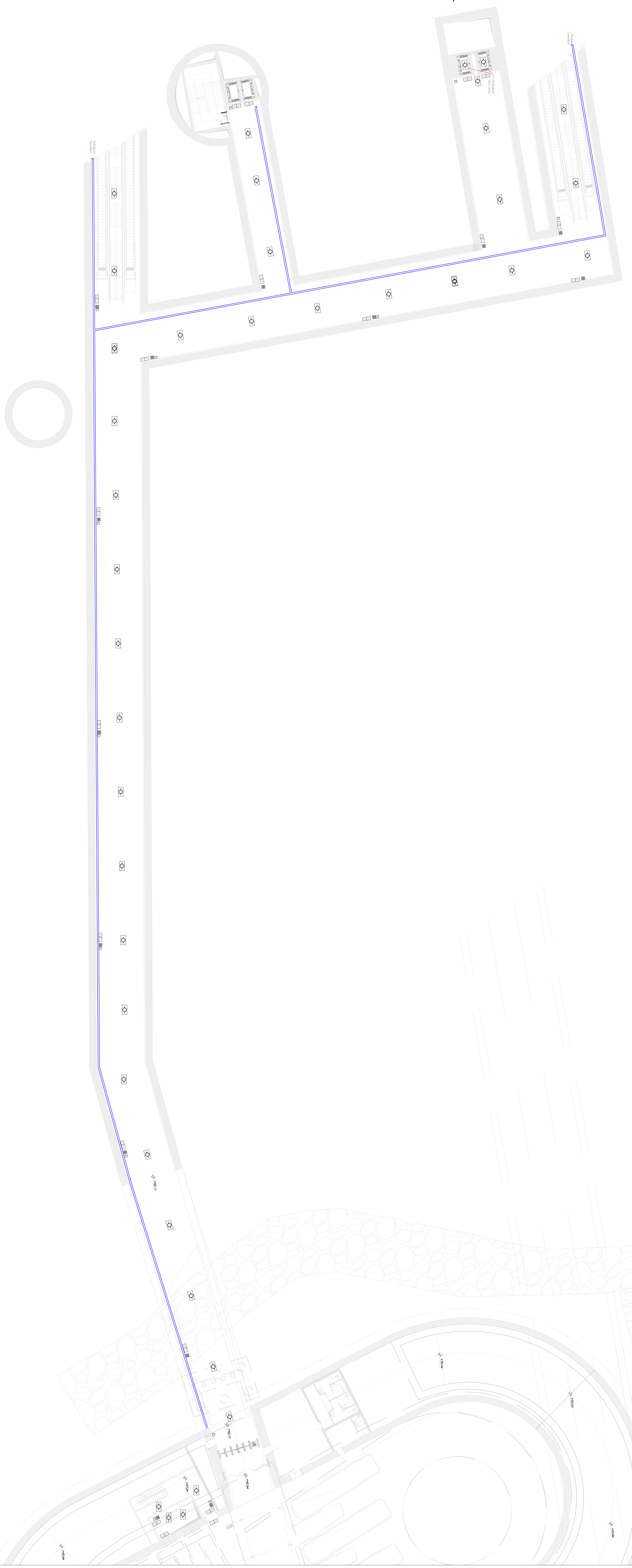
LEGENDA IMPIANTI

- RI** CENTRALE DI RIVELAZIONE INCENDI
- AL** ALIMENTATORE
- MIS** MODULO DISACCUMENTO
- RO** RIVELATORE OTTICO DI FUMO
- ROF** RIVELATORE OTTICO DI FUMO CONTROSOFFITTO
- ROS** RIVELATORE OTTICO DI FUMO SOTTOPAVIMENTO
- ROE** RIVELATORE TERMOMECCANICO
- ROO** RIVELATORE DI OSSIGENO
- ROI** RIVELATORE DI IDROGENO
- MC** MODULO COMANDO
- MM** MODULO MONITORAGGIO
- MO** RIPETITORE OTTICO
- MA** PULSANTE MANUALE DI ALLARME INCENDIO
- MB** PULSANTE DI SCARICA MANUALE
- MC** PULSANTE DI ARRESTO SCARICA
- PA** PANNELLO OTTICO/AUSTICO "ALLARME INCENDIO"
- PE** PANNELLO OTTICO/AUSTICO "RISCHIARE IL LOCALE"
- PVE** PANNELLO OTTICO/AUSTICO "VIETATO ENTRARE"
- UDS** UNITA' DI SPERGIAMENTO INCENDIO
- TV** TUBAZIONE PVC Ø25
- CA** CANALE METALLICO 200X75 mm CHIUSO CON CORDERCHIO
- A** CMO EN1502001,LSZH SEZIONE 2x1 5mmq SEGNALE TRAVISTATO E SCHERMATO
- B** CMO EN1502001,LSZH SEZIONE 2x1 5mmq ALIMENTAZIONE
- C** n°2 CVM EN1502001,LSZH SEZIONE 2x1 5mmq TRAVISTATO E SCHERMATO
- E** ESTINTORE A POLVERE 6 kg
- E** POLVERE CARRELLATO 50 kg

-LELABORATO E RAPPRESENTATIVO DEL SOLO IMPIANTO DI RIVELAZIONE INCENDI, NIENTE PER GLI ALTRI IMPIANTI E PER GLI ASPETTI ARCHITETTONICI SI RIMANDA AI RELATIVI SPECIFICI EDICOLI.

-TUTTI I COLLEGAMENTI E I TRAVESTIMENTI DI PARETI O SOLAI DI LOCALI COMPARTIMENTATI AL FOCO SARANNO ADEGUATAMENTE RIPRODOTTI IN TUTTE LE COMPARTIMENTAZIONI.

-LE TUBAZIONI DI COLLEGAMENTO INTERATE SARANNO REALIZZATE IN CAMIDOTTI INTERRATI COMUNITA' TUTTI GLI IMPIANTI A CONCRETI DEROLTI



COMITANTE:

PROGETTISTE:

ITALFERA
GRUPPO FERROVIARIO ITALIANO

DIRETTRICE FERROVIARIA MESSINA - CATANIA - PALERMO
UO IMPIANTI INDUSTRIALI E TECNOLOGICI
PROGETTO DEFINITIVO

RAADDOPPIO DELLA TRATTA GIAMBUERI - FIUMEREDDO
Lotto 1: Fiumefreddo (I) - Taormina (I) / Lidojani

Stazione Taormina e cameroni tecnologici in galleria di stazione

Impianto Rivelazione Incendi
Piantamento piano mezzanino Lato Messina

SCALA: 1:200

COMMESSA: LOTTO FASE N°12 - TIPOLOGIA OPERANDISERIA - INCISL - REV.

RS2/5 01 17 19 A111707 002 A

Rev.	Descrizione	Data	Verificato	Data	Prodotto	Data	Autore	Data
A	Emissione Esecutiva	17/07/2017	17/07/2017	17/07/2017	17/07/2017	17/07/2017	17/07/2017	17/07/2017

File: 2017.07.17.17.03.0004 - A. IRL - 25/01