

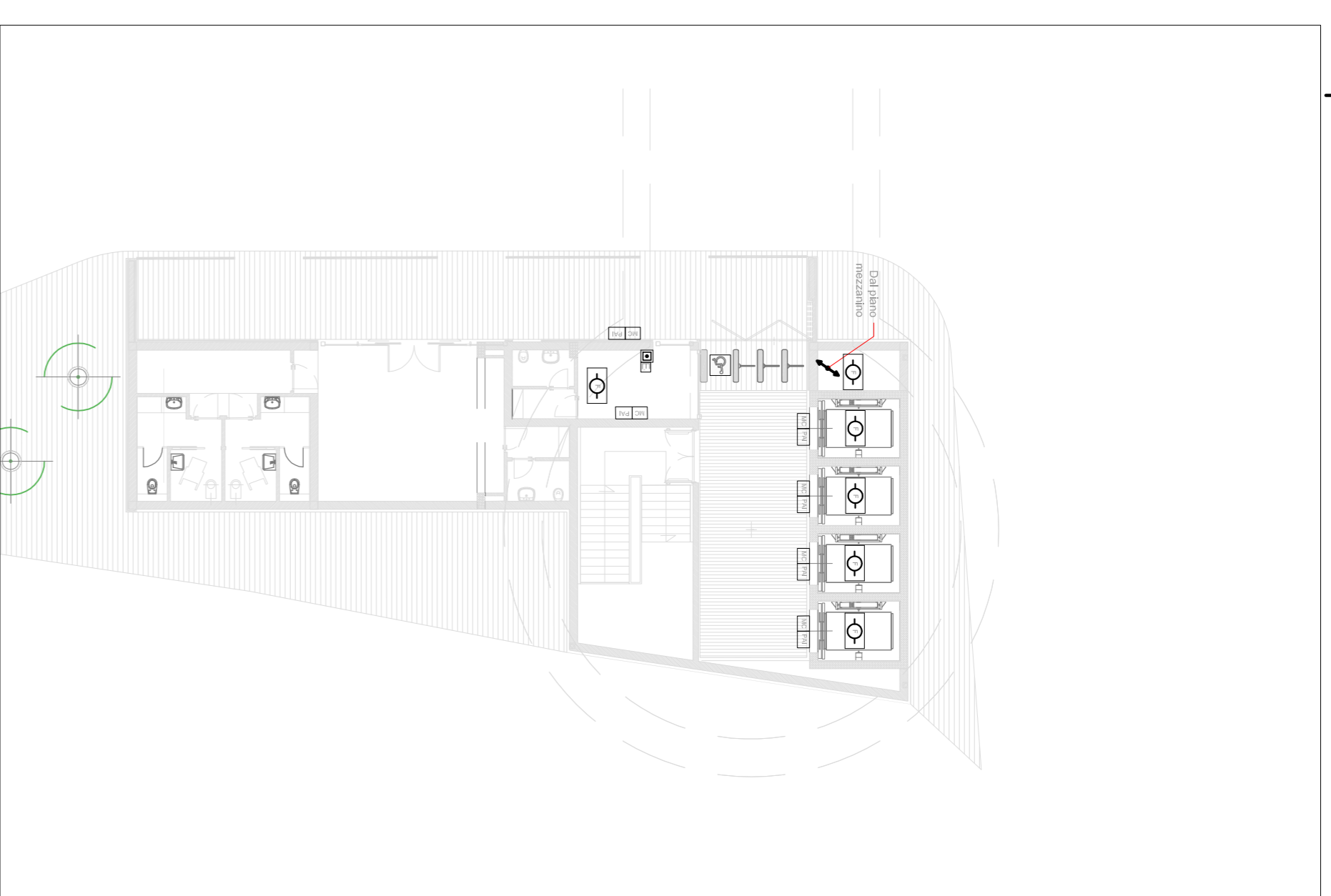
## LEGENDA IMPIANTI

<b>RI</b>	CENTRALE DI RIVELAZIONE INCENDI
<b>AL</b>	ALIMENTATORE
<b>MIS</b>	MODULO DISOLAMENTO
	RIVELATORE OTTICO DI FUMO
	RIVELATORE OTTICO DI FUMO CONTROSOFFITTO
	RIVELATORE OTTICO DI FUMO SOTTOPAVIMENTO
	RIVELATORE TERMOVELOCIMETRICO
	RIVELATORE DI OSSIGENO
	RIVELATORE DI IDROGENO
<b>MC</b>	MODULO COMANDO
<b>MM</b>	MODULO MONITORAGGIO
	REPETTORE OTTICO
	PUSANTE MANUALE DI ALLARME INCENDIO
	PUSANTE DI SCARICA MANUALE
	PUSANTE DI ARRESTO SCARICA
<b>PAI</b>	PANNELLO OTTICO/ACUSTICO "ALLARME INCENDIO"
<b>PEL</b>	PANNELLO OTTICO/ACUSTICO "EVACUARE IL LOCALE"
<b>PVE</b>	PANNELLO OTTICO/ACUSTICO "VIETATO ENTRARE"
<b>UDS</b>	UNITA' DI SPEGNIMENTO INCENDIO
	SPOSTAMENTO VERTICALE
	CANALE METALLICO 200X75 mm CHIUSO CON COPERCHIO
<b>A</b>	CAVO EN50200.LSZH SEZIONE 2x1,5mmq SEGNALE TWISTATO E SCHERMATO
<b>B</b>	CAVO EN50200.LSZH SEZIONE 2x1,5mmq ALIMENTAZIONE
<b>C</b>	n°2 CAVI EN50200.LSZH SEZIONE 2x1mmq TWISTATO E SCHERMATO
<b>E1</b>	ESTINTORE A POLVERE 6 kg
<b>E2</b>	POLVERE CARRELLATO 50 kg

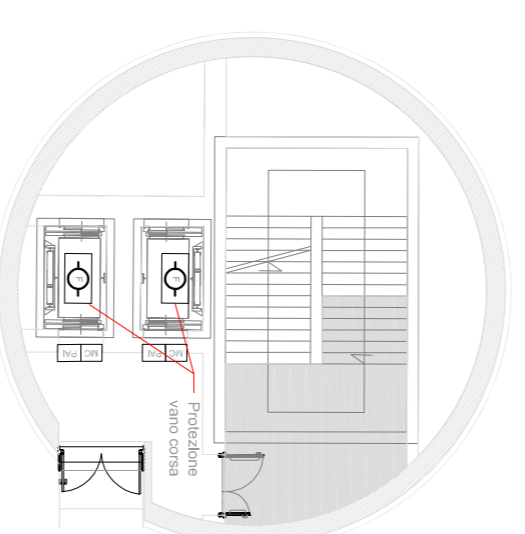
-L'ELABORATO È RAPPRESENTATIVO DEL SOLO IMPIANTO DI RIVELAZIONE INCENDI, MENTRE PER GLI ALTRI IMPIANTI E PER GLI ASPETTI ARCHITETTONICI SI RIMANDA AI RELATIVI SPECIFICI ELABORATI.

-IN CORRISPONDENZA DEGLI ATTRAVERSAMENTI DI PARETI O SOLAI DI LOCALI COMPARTIMENTATI AL FUOCO SARÀ ADEGUATAMENTE RIPRISTINATA LA COMPARTIMENTAZIONE

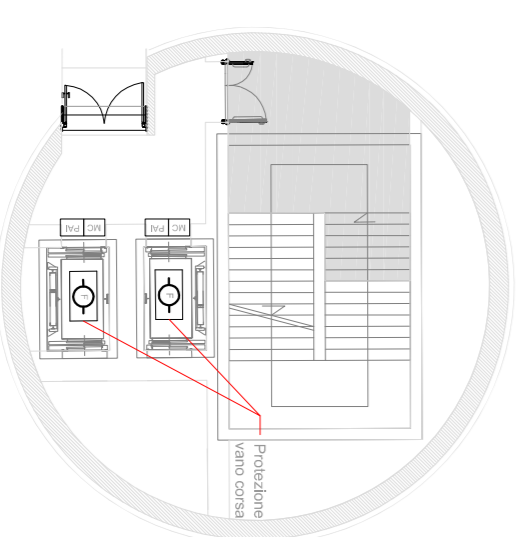
-LE TUBAZIONI DI COLLEGAMENTO INTERRATE SARANNO REALIZZATE IN CAVIDOTTI INTERRATI COMUNI A TUTTI GLI IMPIANTI A CORRENTI DEBOLI



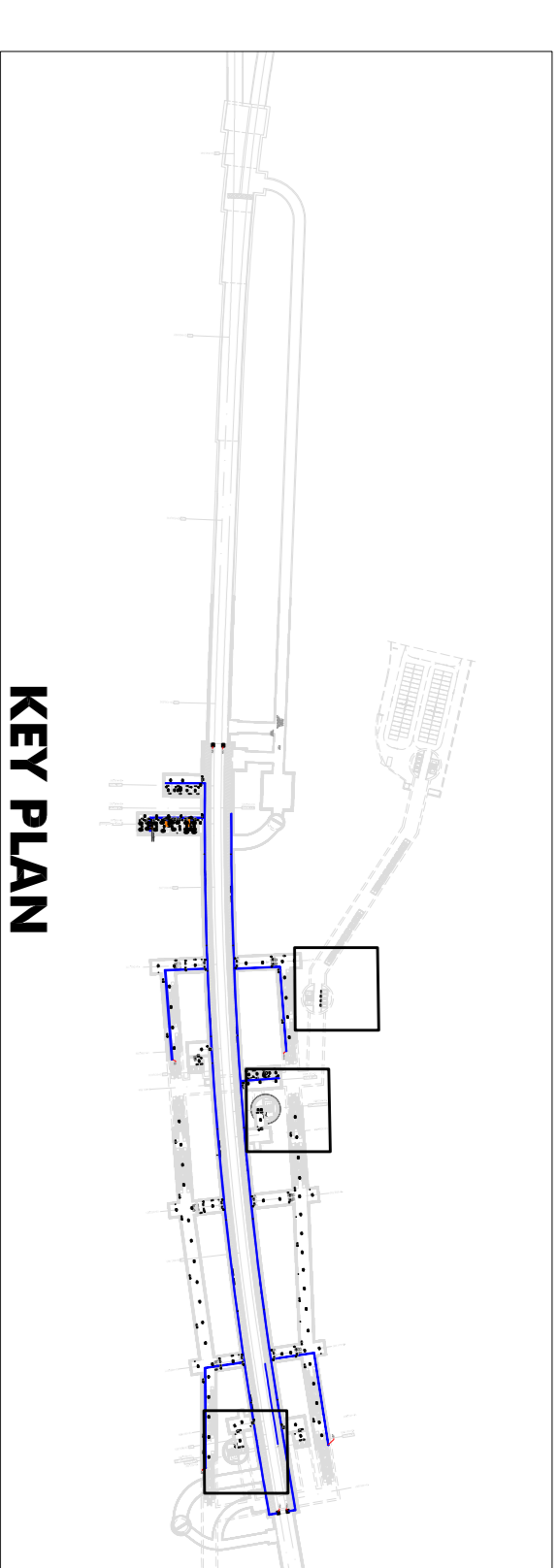
**USCITA MADONNINA**



**USCITA ASCENSORI VVF LATO MESSINA**



**USCITA ASCENSORI VVF LATO CATANIA**



**KEY PLAN**

COMITENTE:

**RFI**  
FERROVIARIA ITALIANA  
GRUPPO FERROVIE DELLO STATO ITALIANE

PROGETTAZIONE:

**ITALFERR**  
GRUPPO FERROVIE DELLO STATO ITALIANE

DIRETTRICE FERROVIARIA MESSINA - CATANIA - PALERMO  
UO IMPIANTI INDUSTRIALI E TECNOLOGICI

PROGETTO DEFINITIVO

**RADDOPPIO DELLA TRATTA GIAMPILIERI - FUMEREDDO**

Lotto 1: Fumefreddo (I) - Taormina (I) / Letojanni

**Stazione Taormina e cameroni tecnologici in galleria di stazione**

Impianto Rivelazione Incendi

Planimetria piano drop-off interrato e piano campagna

SCALA:

1 : 200

COMMESSA LOTTO FASE ENTE TIPO DOC. OPERADISCIPLINA PROG. REV.

RS/2S 01 D 17 P9 A11707 004 A

Rev.	Descrizione	Redatto	Data	Verificato	Data	Approvato	Data	Autorizzato	Data
A	Emissione Esecutiva	V. Iannocelli	Genno 2018	S. Micali	Genno 2018	P. Calabrese	Genno 2018	A. Falaschi	Genno 2018

File: 6325\_01\_01779\_A11707\_004.A

n. Dib. 2568.3