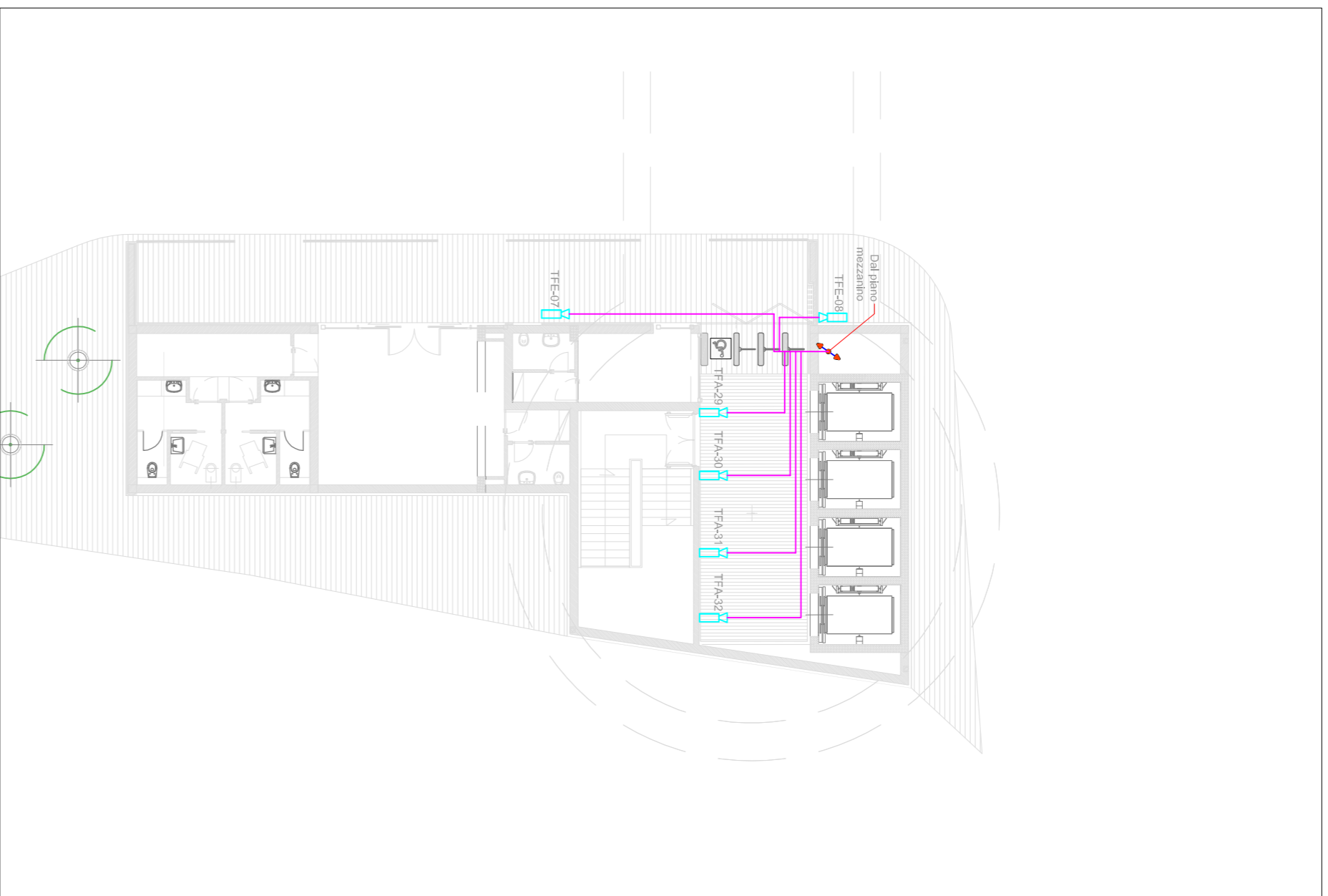
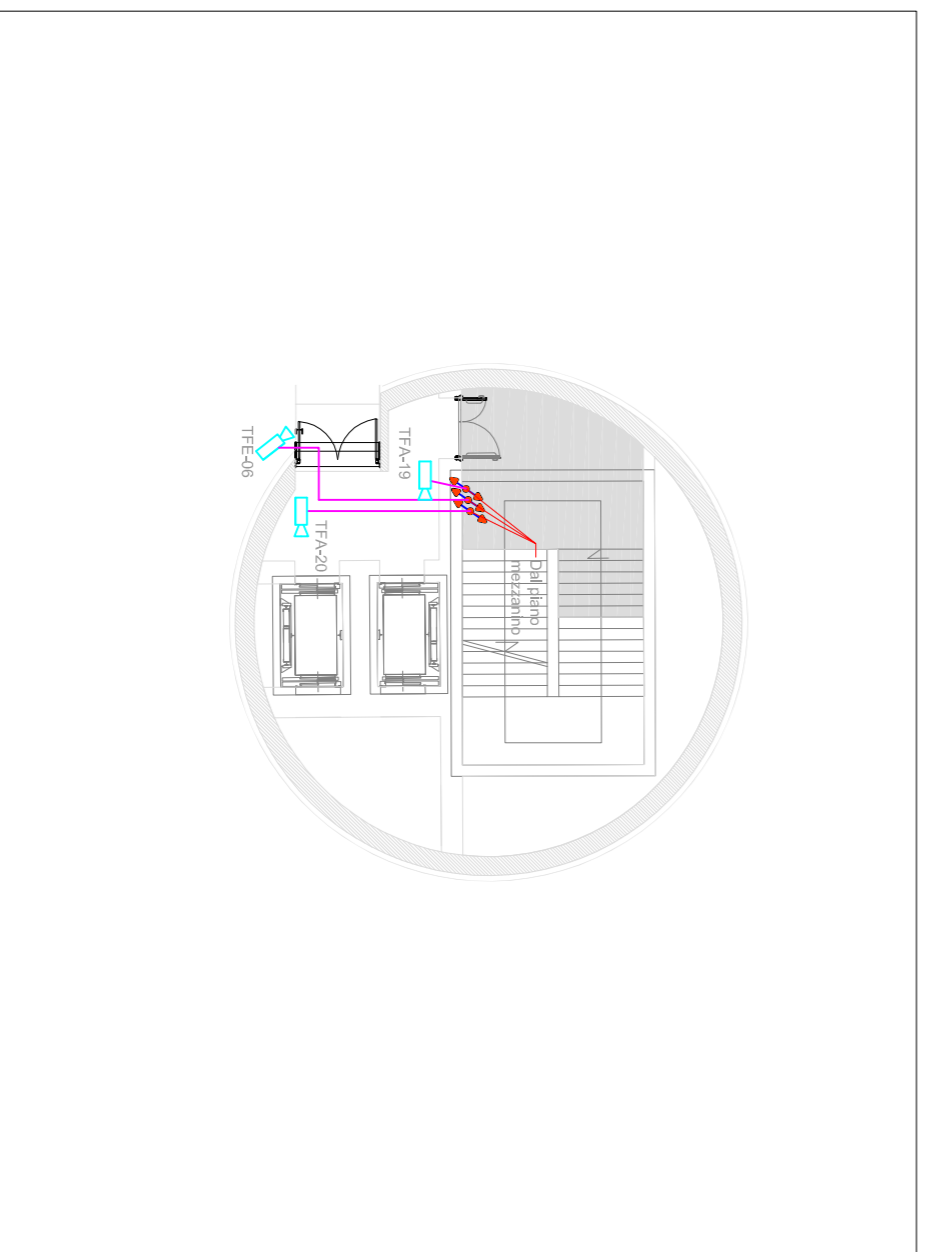


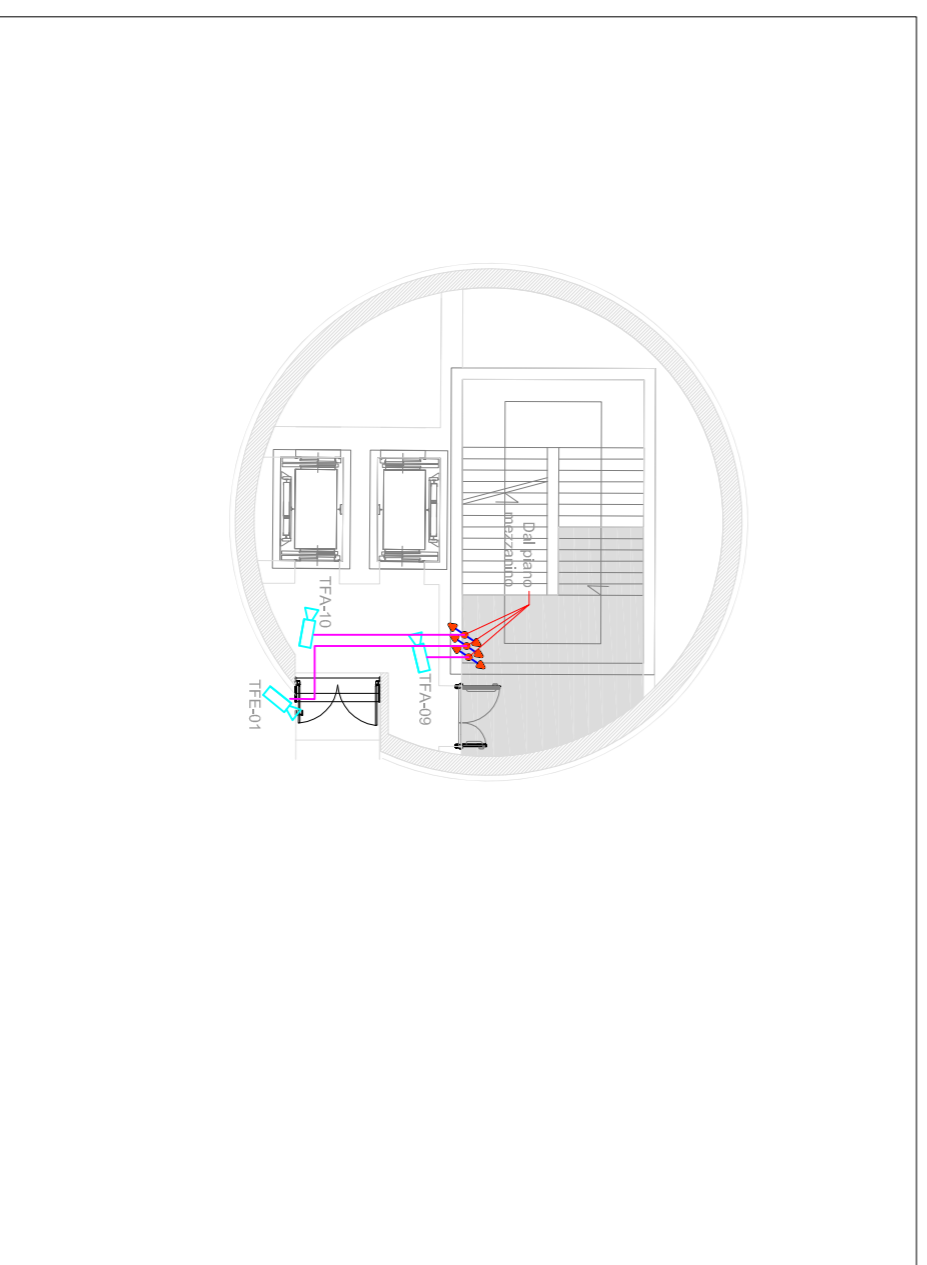
USCITA MADONNINA



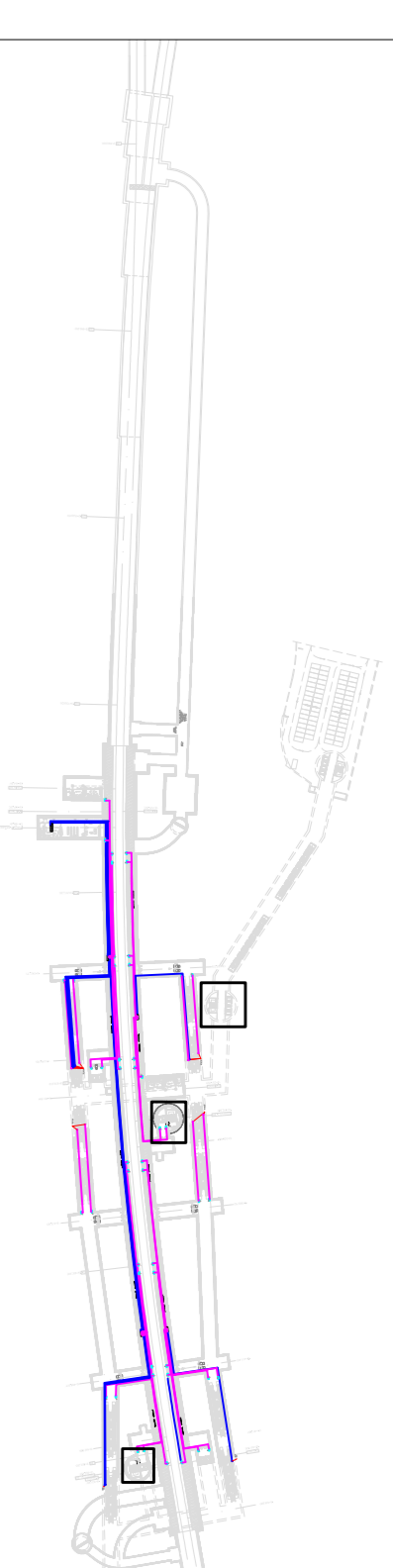
USCITA ASCENSORI VVF LATO CATANIA



USCITA ASCENSORI VVF LATO MESSINA



KEY PLAN



LEGENDA



TELECAMERA PoE IP DI TIPO FISSO

CAVO FTP

CAVO IN FIBRA OTTICA

SPOSTAMENTO VERTICALE

**I CAVI SARANNO INSTALLATI IN CANALINE METALLICHE O TUBAZIONI PVC Ø25.
LE CANALINE METALLICHE SARANNO COMUNI PER I CAVI DI TUTTI GLI IMPIANTI A CORRENTI DEBOLI**

COMITENTE:



PROGETTAZIONE:



**DIRETTRICE FERROVIARIA MESSINA - CATANIA - PALERMO
UO IMPIANTI INDUSTRIALI E TECNOLOGICI**

PROGETTO DEFINITIVO

**RADDOPPIO DELLA TRATTA GIAMPILIERI - FUMEREDDO
Lotto 1: Fumefreddo (I) - Taormina (I) / Letojanni**

**Stazione Taormina e cameroni tecnologici in galleria di stazione
Impianto TVCC**

Planimetria piano drop-off interrato e piano campagna

SCALA:
1 : 200

COMMESSA LOTTO FASE ENTE TIPO DOC. OPERADISCIPLINA PROG. REV.

RS2S 01 D 17 P9 AN1703 004 A

Rev.	Descrizione	Redatto	Data	Verificato	Data	Approvato	Data	Autorizzato	Data
A	Emissione Esecutiva	V. Iannocelli	Genno 2018	S. Micali	Genno 2018	P. Calabrese	Genno 2018	A. Falaschi	Genno 2018

File: k525 01 01799 AN1703 004 A

n. Ebb.: 2584