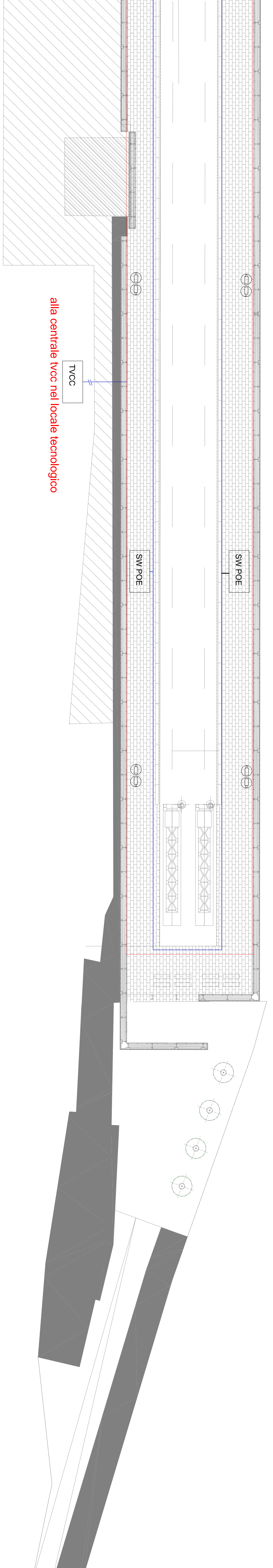
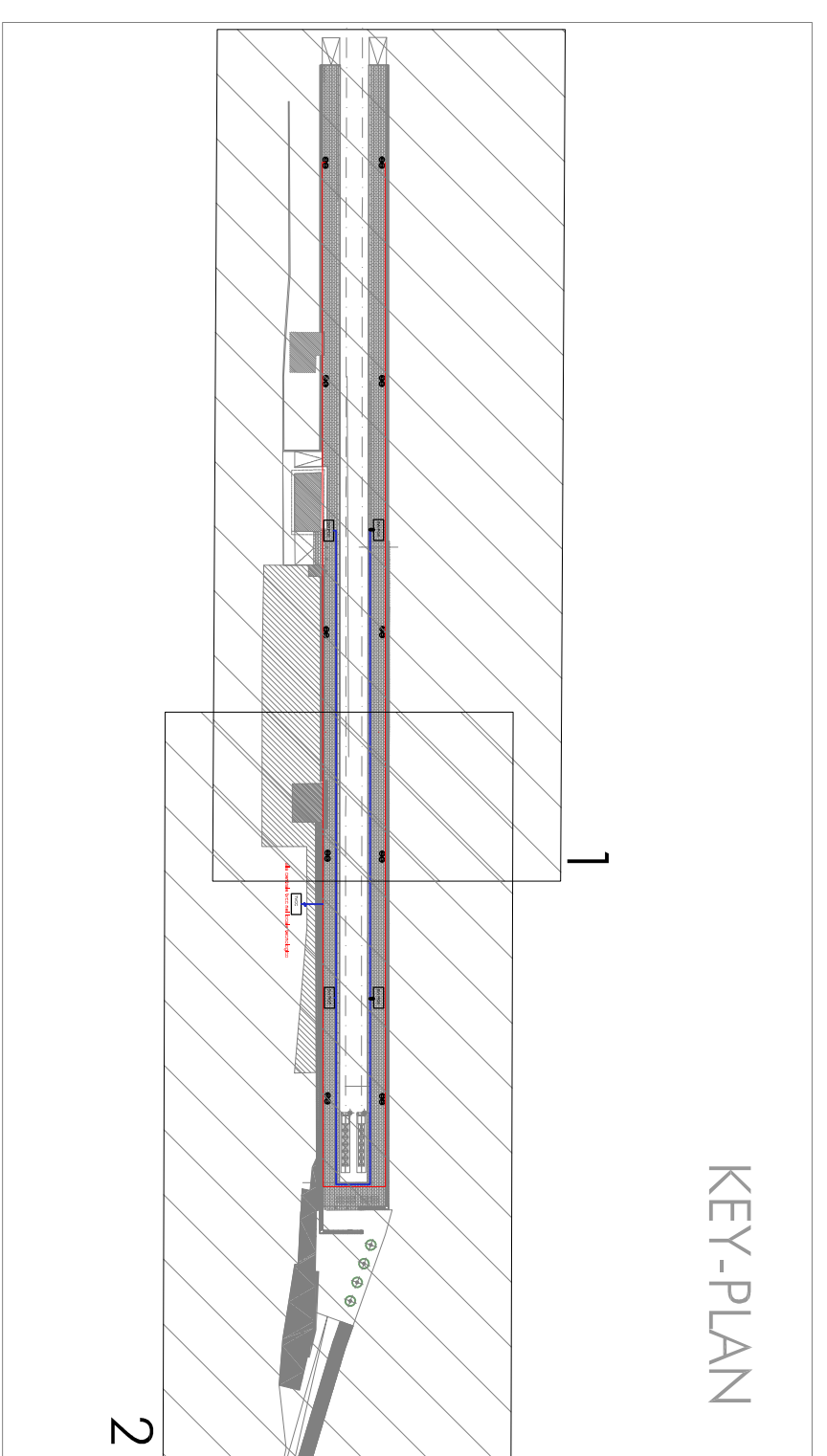


PARTICOLARE 1



PARTICOLARE 2



**LEGENDA IMPIANTI**

- ☉ TELECAMERA DOME TIPO DAYANIGHT - OMO3 10° - RISOLUZIONE 2 Mp, DOTATA DI ILLUMINATORE IR
- CAVO FTIP PER TRASMISSIONE DATI ED ALIMENTAZIONE TELECAMERE
- TRAMITE TECNOLOGIA POE (POWER OVER ETHERNET)
- CAVO FIBRA OTTICA PER TRASMISSIONE DATI TRA SWITCH POE E CENTRALE TVCC
- CENTRALE TVCC
- SWITCH POE

LE ELABORAZIONI E RAPPRESENTAZIONI DEL SOLO IMPIANTO TVCC, MENTRE PER GLI ALTRI IMPIANTI E PER GLI ASPETTI ARCHITETTONICI SI RIMANDA AI RELATIVI SPECIFICI. LE TELECAMERE SARANNO STAFFATE A PARETTE, PENNISILVA O SU PALINA.

LE TUBAZIONI DI COLLEGAMENTO TRA I FABBRICATI SARANNO REALIZZATE IN CAVIODOTTI INTERRATI COMUNITA TUTTI GLI IMPIANTI A CORRENTI DEBOLI

**COMITENTE**

**IRPI**  
GRUPPO FERROVIE DELLO STATO ITALIANO

**ITALFERRA**  
GRUPPO FERROVIE DELLO STATO ITALIANO

**PROGETTAZIONE:**

**DIRETTRICE FERROVIARIA MESSINA - CATANIA - PALERMO**

**NO IMPIANTI INDUSTRIALI E TECNOLOGICI**

**PROGETTO DEFINITIVO**

**RADDOPPIO DELLA TRATTA GIAMPITERI - Fiumerreddo**

**Lotto 1: Fiumerreddo (I) - Icoimino (I) / Letojanni**

**Stazione Letojanni**

Impianto TVCC

Layout impiantistico e disposizione apparecchiature

SCALA: 1:200

COMMESSA LOTTO FASE ENTE TIPO/LOC. OPERAZIONE/PROGR. REV.

RS/2S	01	D	P9	AN/29/03	001	A
-------	----	---	----	----------	-----	---

Scale: 1:200

Rev.	Emissione	Redatto	Data	Verificato	Data	Approvato	Data
A	Emissione Esecutivo	F. P.	12/01/2024	K. C.	12/01/2024	A. S.	12/01/2024

FILE: 11023101\_01\_17\_000001.DWG

11.06.2022