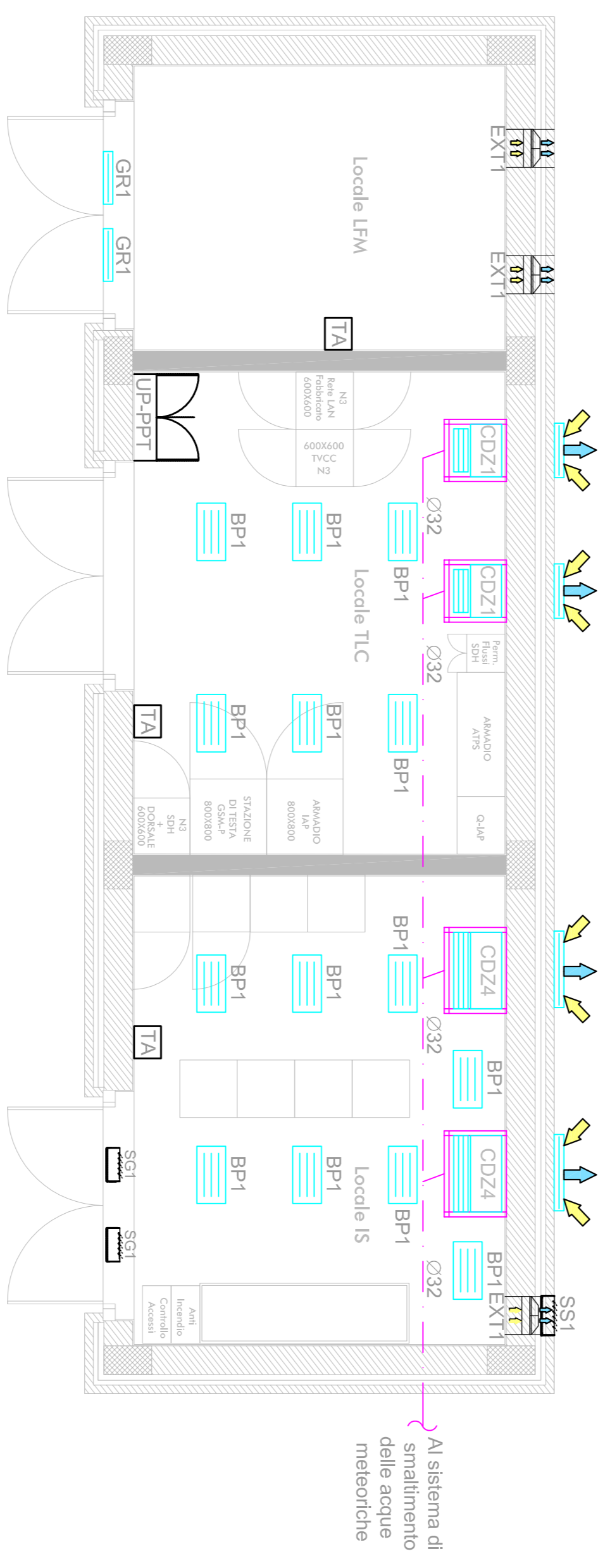


LEGENDA IMPIANTO HVAC

CDZ1	CONDIZIONATORE AUTONOMO MONOBLOCCO AD ESPANSIONE DIRETTA TIPO UNDER PORTATA ARIA EVAPORATORE 2000 m ³ h POTENZA FRIGORIFERA SENSIBILE 6 kW POTENZA ELETTRICA ASSORBITA 3 kW POTENZA TERMICA (CON RISCALDATORE ELETTRICO) 1,5 kW
CDZ4	CONDIZIONATORE AUTONOMO MONOBLOCCO AD ESPANSIONE DIRETTA TIPO UNDER PORTATA ARIA EVAPORATORE 3000 m ³ h POTENZA FRIGORIFERA SENSIBILE 11 kW POTENZA ELETTRICA ASSORBITA 5,4 kW
CDZ6	CONDIZIONATORE AUTONOMO MONOBLOCCO AD ESPANSIONE DIRETTA TIPO DISLOCAMENTO PORTATA ARIA EVAPORATORE 2000 m ³ h POTENZA FRIGORIFERA SENSIBILE 6 kW POTENZA ELETTRICA ASSORBITA 3 kW POTENZA TERMICA (CON RISCALDATORE ELETTRICO) 1,5 kW
TA	CONDIZIONATORE MONOBLOCCO A POMPA DI CALORE POTENZIALITÀ NOMINALE 5,0 kW IN RAFFREDDAMENTO E 5,0 kW IN RISCALDAMENTO
TA	TERMOSTATO AMBIENTE
UP-PPT	UNITÀ PERIFERICA DI CONTROLLO
SS1	TUBAZIONE DI SCARICO CONDENZA IN POLIETILENE - PENDENZA=1%/%
SS2	SERRANDA DI SOVRAPPRESSIONE 460x460
SS3	SERRANDA A GRAVITÀ 400x300
GA1	GRIGLIA ESPULSIONE ARIA ESTERNA 570x300
GA2	GRIGLIA PRESA ARIA ESTERNA 800x300
GE1	GRIGLIA ESPULSIONE ARIA 800x300
GE2	GRIGLIA RIPPRESA ARIA 400x300
GR1	GRIGLIA RIPPRESA ARIA 400x300
GR3	GRIGLIA RIPPRESA ARIA 600x500
GC1	GRIGLIA SCAMBIO ARIA CONDIZIONATORE N°02 01/80

PPT



COMMITTENTE:



PROGETTAZIONE:



DIRETTRICE FERROVIARIA MESSINA - CATANIA - PALERMO
 UO IMPIANTI INDUSTRIALI E TECNOLOGICI

PROGETTO DEFINITIVO

RADDOPPIO DELLA TRATTA GIAMPILIERI - FUMEREDDO

Lotto 2: Taormina (e) - Giampileri (e)

Fabbricati tecnologici PEP, energia tipo E1 e PPT pk 16+260
 Impianto HVAC

Layout impiantistico e disposizione apparecchiature

SCALA:

1 : 50

COMMESSA LOTTO FASE ENTE TIPO DOC. OPERA/DISCIPLINA PROG. REV.

R/S/Z/S 01 D 17 PB IT13203 001 A

Rev.	Descrizione	Redatto	Data	Verificato	Data	Approvato	Data	Autorizzato	Data
A	Emissione Esecutiva	V. Ferracelli	Genno 2018	S. Micali	Genno 2018	P. Caltano	Genno 2018	A. Falaschi	Genno 2018