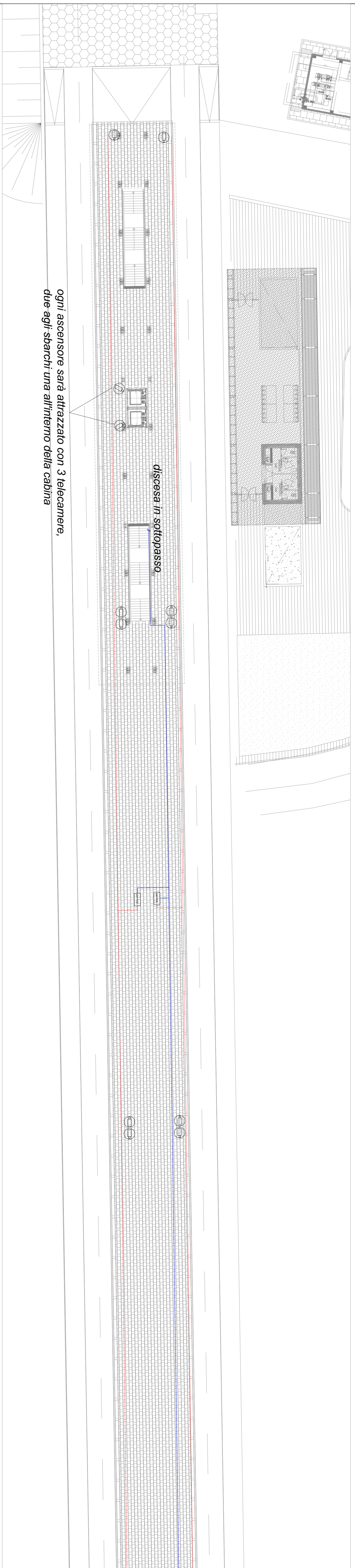
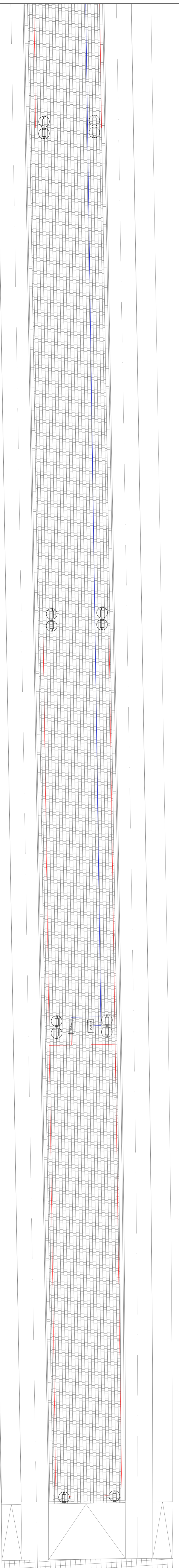
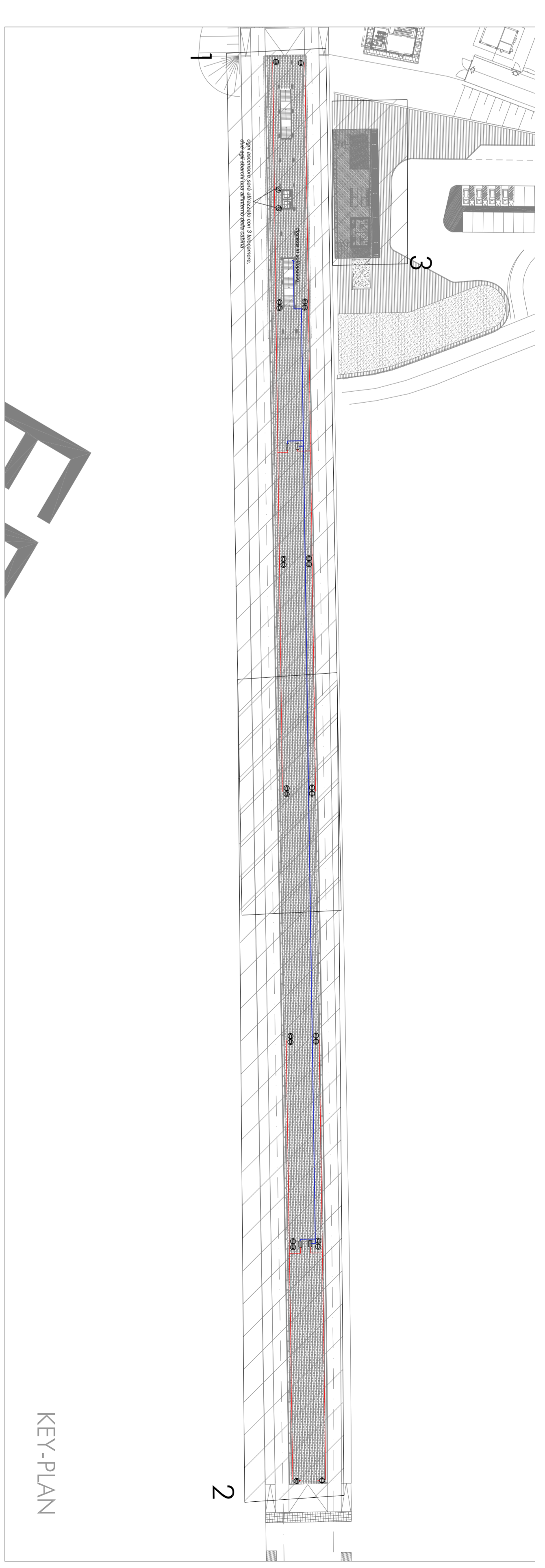


PARTICOLARE 3
fabbriccato stazione piano campagna



PARTICOLARE 1
piano banchina



PARTICOLARE 2
piano banchina

LEGENDA IMPIANTI

- ⊖ TELECAMERA DOME TIPO DAY&NIGHT, CMOS 1/3" RISOLUZIONE 2MP, GANZO FTP PER TRASMISSIONE DATI ED ALIMENTAZIONE TELECAMERE
- CANO FTP PER TRASMISSIONE DATI ED ALIMENTAZIONE TELECAMERE TRAMITE TECNOLOGIA POE (POWER OVER ETHERNET)
- CANO FIBRA OTTICA PER TRASMISSIONE DATI TRA SWITCH POE E CENTRALE TVCC
- CENTRALE TVCC
- SWITCH POE

LE ELABORAZIONI E RAPPRESENTAZIONI DEL SOLO IMPIANTO TVCC, MENTRE PER GLI ALTRI IMPIANTI E PER GLI ASPETTI ARCHITETTONICI SI RIMANDA AI RELATIVI SPECIFICI LE TELECAMERE SARANNO STAFFATE A PARETE, PENSILINA O SU PALINA.

LE TUBAZIONI DI COLLEGAMENTO TRA I FABBRICATI SARANNO REALIZZATE IN CAMICOTTI INTERRATI COME IN TUTTI GLI IMPIANTI A CORRENTE DEBOLI LA CENTRALE TVCC SARÀ INSTALLATA NEL LOCALE TLC ALL'INTERNO DEL PPM

COMMITTEE: **RFI** **GRUPPO FERROVIARIO ITALIANO**

PROGETTAZIONE: **ITALFERR** **GRUPPO FERROVIARIO ITALIANO**

DIRETTRICE FERROVIARIA MESSINA - CATANIA - PALERMO

NO IMPIANTI INDUSTRIALI E TECNOLOGICI

PROGETTO DEFINITIVO

RADDOPPIO DELLA TRATTA GIAMPILIERI - Fiumerredio

Lotto 2: Tonnini (e), Giampilieri (e)

Fabbricato tecnologico PPT e fermate

Layout impiantistico e disposizione apparecchiature fermata Nizza-Alt

IMPIANTO TVCC

SCALA: 1:200

REVISIONE	DATA	CAUSA	PROG.	REV.
01	17/03/2024	001	A	

REVISIONE	DATA	CAUSA	PROG.	REV.
01	17/03/2024	001	A	

REVISIONE	DATA	CAUSA	PROG.	REV.
01	17/03/2024	001	A	

REVISIONE	DATA	CAUSA	PROG.	REV.
01	17/03/2024	001	A	