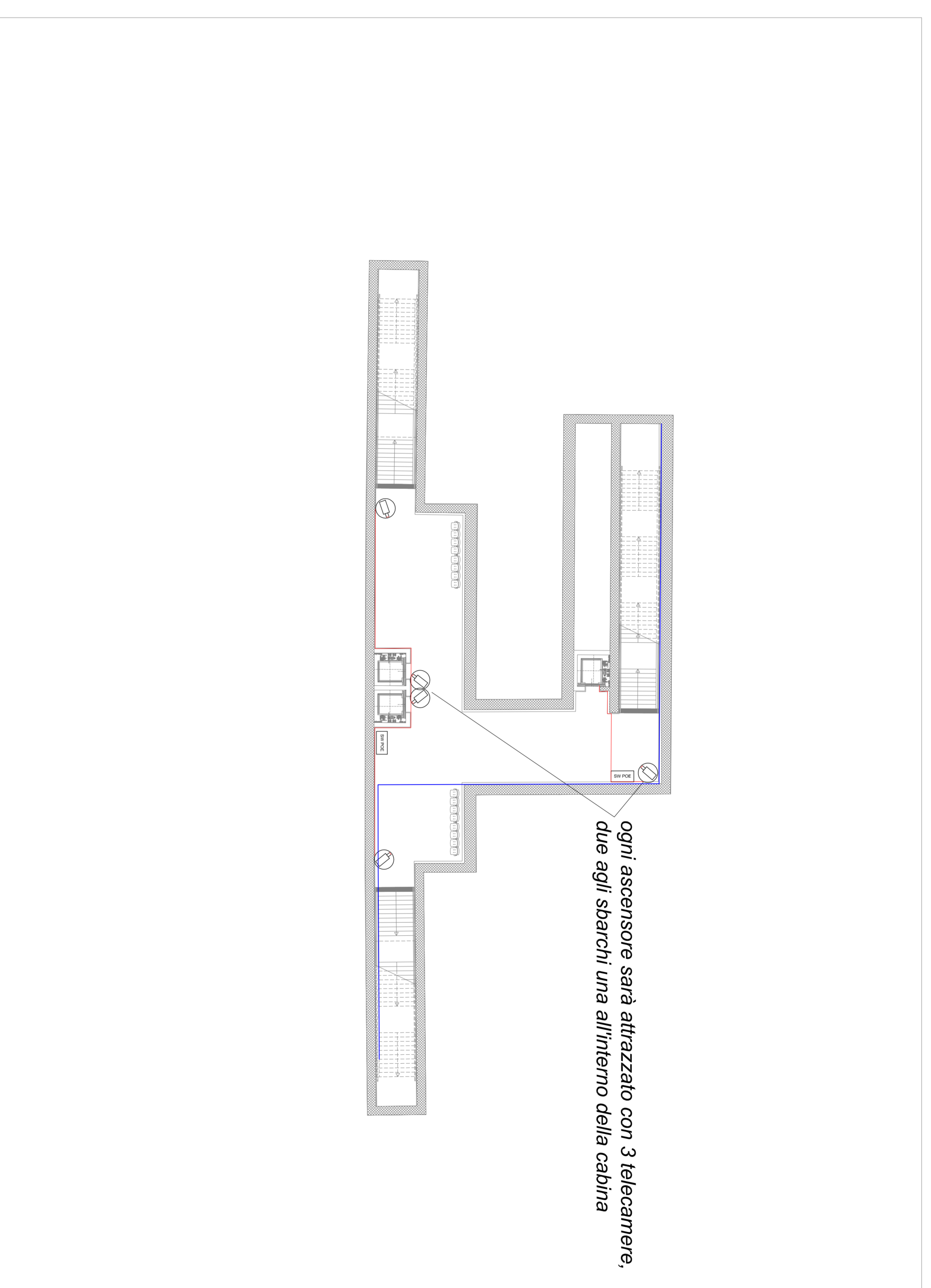
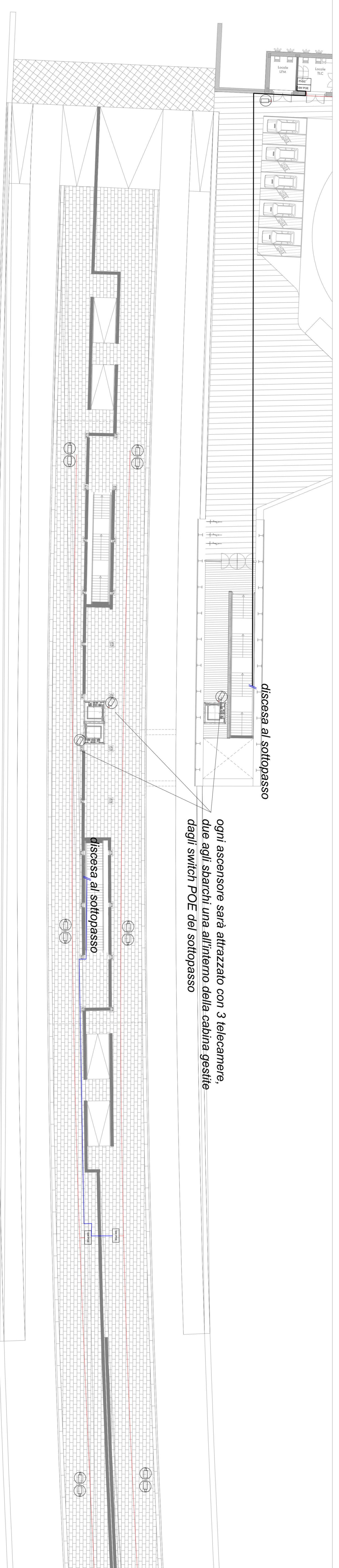
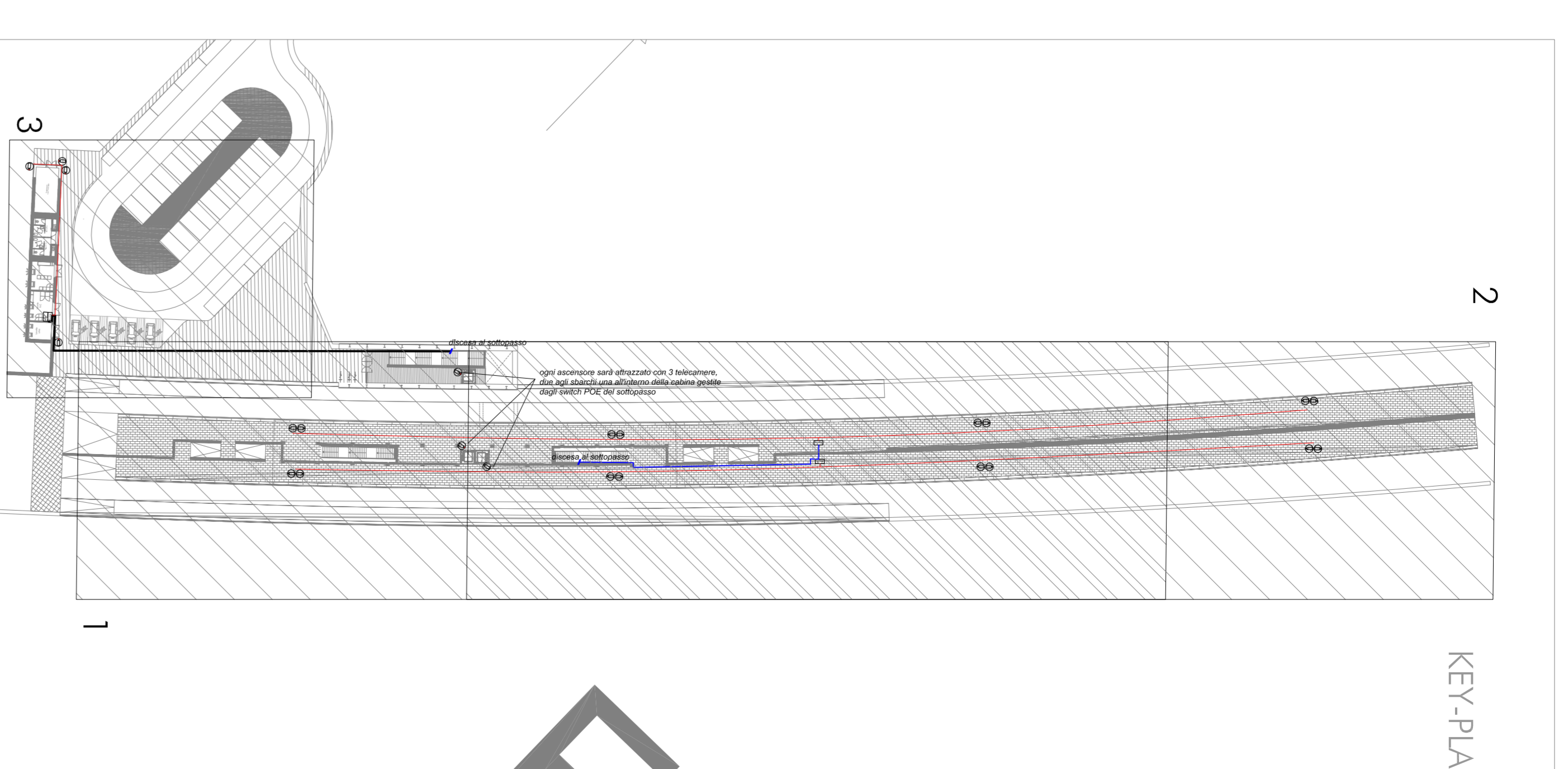


PARTICOLARE 3



PARTICOLARE SOTTOPASSO



PARTICOLARE 1



PARTICOLARE 2

LEGENDA IMPIANTI

- ⊖ TELECAMERA DOME TIPO DAY/NIGHT, CMOS 1/3" RISOLUZIONE 2MP, CAVO FTP PER TRASMISSIONE DATI ED ALIMENTAZIONE TELECAMERE
- CAVO PER TRASMISSIONE DATI ED ALIMENTAZIONE TELECAMERE TRAMITE TECNOLOGIA POE (POWER OVER ETHERNET)
- CAVO FIBRA OTTICA PER TRASMISSIONE DATI TRA SWITCH POE E CENTRALE TVCC
- CENTRALE TVCC
- SWITCH POE

L'ELABORATO È RAPPRESENTATIVO DEL SOLO IMPIANTO TVCC, MENTRE PER GLI ALTRI IMPIANTI E PER GLI ASPETTI ARCHITETTONICI SI RIMANDA AI RELATIVI SPECIFICI ELABORATI.

LE TELECAMERE SARANNO STAFFATE A PARETE, PENSILINA O SU PALINA.

LE TIUBAZIONI DI COLLEGAMENTO TRA I FABBRICATI SARANNO REALIZZATE IN CAVIOTTI INTERRATI COMBINI A TUTTI GLI IMPIANTI A CORRENTI DEBOLI

COMMITTENTE:
RFI
 GRUPPO FERROVIE DELLO STATO ITALIANO

PROGETTAZIONE:
ITALFERR
 GRUPPO FERROVIE DELLO STATO ITALIANO

DIRETTRICE FERROVIARIA MESSINA - CATANIA - PALERMO
DEI IMPIANTI INDUSTRIALI E TECNOLOGICI
PROGETTO DEFINITIVO

RADDOPPIO DELLA TRATTA GIAMPILIERI - FIUMEFREDDO
Lotto 2: Tronconi (e) - Giampileri (e)
Fabbricato tecnologico PT e fermate
 Impianto TVCC

Layout impiantistico e disposizione apparecchiature, fermata Iola Scoglio

SCALA: 1:200

COMMESSA: LOTTO FASE SINTESI TIPO DOC: OPERAZIONE: PROGR. REV.

RS2S 02 17 P9 AN4303 002 A

Rev.	Descrizione	Redatto	Data	Verificato	Data	Approvato	Data	Autografo	Data
A	Emissione Esecutiva	F. De...	...	S. K. C.	A. Falchi	...

FILE: 10512011_17_02_MESSINA_002.A n. Ediz. 2/20