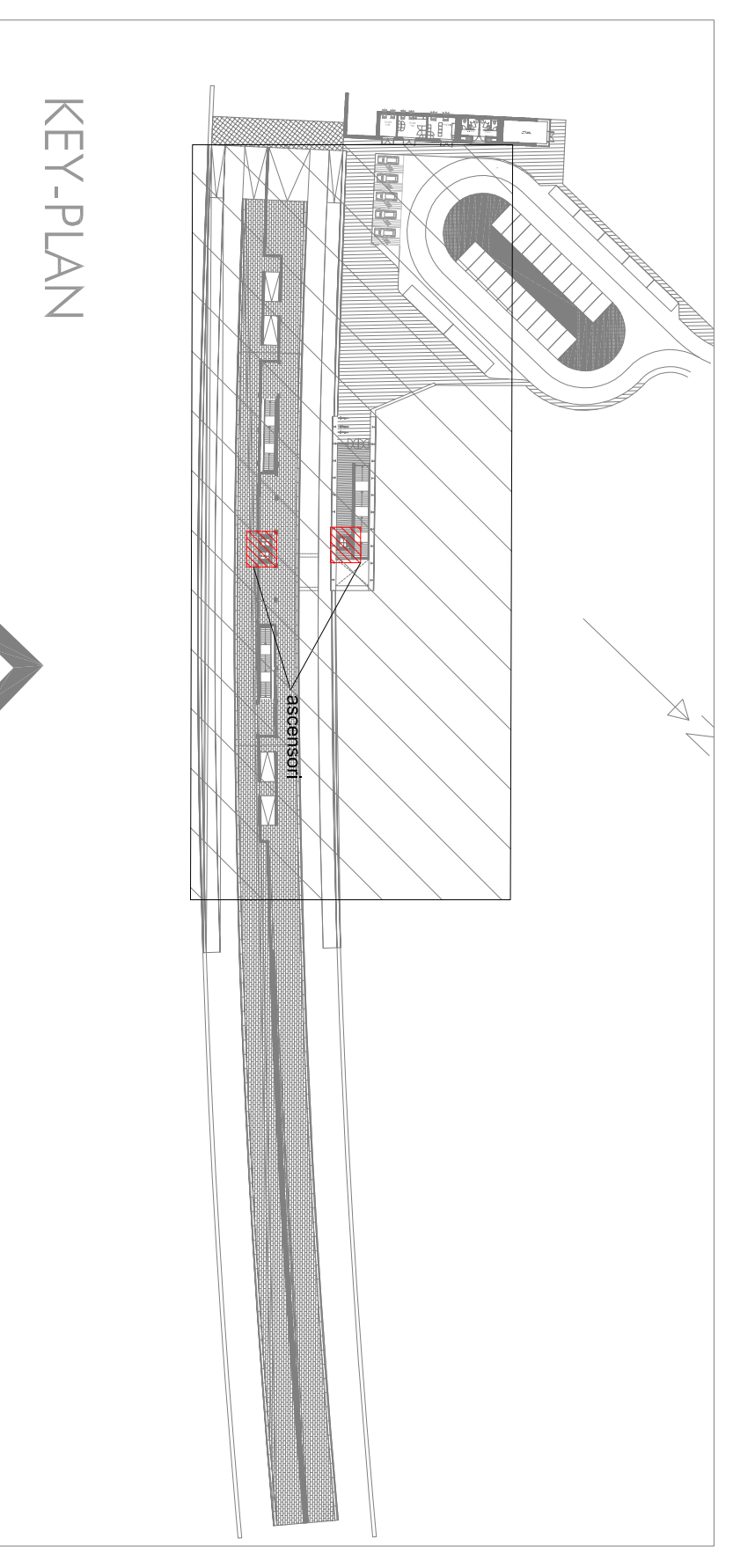


ascensori



KEY-PLAN

COMITENTE:



PROGETTAZIONE:



DIRETTRICE FERROVIARIA MESSINA - CATANIA - PALERMO
 UO IMPIANTI INDUSTRIALI E TECNOLOGICI

PROGETTO DEFINITIVO

RADDOPPIO DELLA TRATTA GIAMPILIERI - FUMEREDDO
 Lotto 2: Taormina (e) - Giampilieri (e)

Fabbricato tecnologico tipo PPT e fermate
 Impianto Ascensori

Layout impiantistico e disposizione apparecchiature fermata Italo-Scaletta

SCALA:
 1 : 200

COMMESSA LOTTO FASE ENTE TIPO DOC. OPERADISCIPLINA PROG. REV.

RS/2S 01 D 1/7 P9 IT436X 002 A

| Rev. | Descrizione | Redatto | Data | Verificato | Data | Approvato | Data | Autorizzato | Data |
|------|---------------------|--------------------|------------|-------------------|------------|---------------------|------------|-------------|------------|
| A | Emissione Esecutivo | V. Benincelli y | Genno 2018 | S. Micali S.M. | Genno 2018 | P. Calafino P.C. | Genno 2018 | A. Falaschi | Genno 2018 |

File: RS2S_00_01_7_09_IT436X_002_A n. Elob.: 2729