

**CARATTERISTICHE MATERIALI**

**CALCESTRUZZO ELEVAZIONE**  
CONFORME UNI-EN 206-1  
CLASSE DI RESISTENZA MINIMA C28/35  
CLASSE DI ESPOSIZIONE XC3  
DIAMETRO MAX INERTI 25 mm  
CLASSE DI CONTENUTO DI CLORURI CONFORME A UNI-EN 206-1  
CONSISTENZA S4  
TIPO CEMENTO CEM II/A-L 42.5R CONFORME A UNI-EN 197/1  
RAPPORTO A/C 0.50

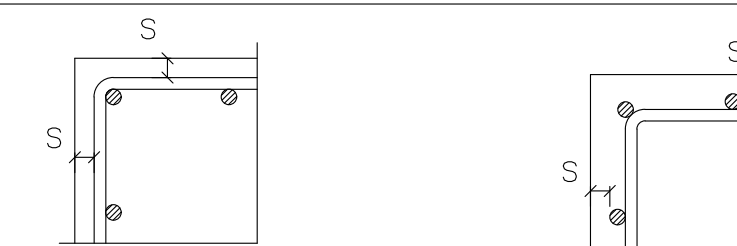
**CALCESTRUZZO FONDAZIONE**  
CONFORME UNI-EN 206-1  
CLASSE DI RESISTENZA MINIMA C25/30  
CLASSE DI ESPOSIZIONE XC2  
DIAMETRO MAX INERTI 25 mm  
CLASSE DI CONTENUTO DI CLORURI CONFORME A UNI-EN 206-1  
CONSISTENZA S4  
TIPO CEMENTO CEM IV/A 42.5R CONFORME A UNI-EN 197/1  
RAPPORTO A/C 0.55

**CALCESTRUZZO MAGRO GETTO DI LIVELLAMENTO**  
CONFORME UNI-EN 206-1  
CLASSE DI RESISTENZA MINIMA C12/15  
CLASSE DI ESPOSIZIONE X0  
DOSAGGIO 1.5 q CEM II/B-M 32.5R / mc

**ACCIAIO PER C.A.**  
B450C  
SOGLIA DI SNERVAMENTO f<sub>yk</sub> >= 450 MPa

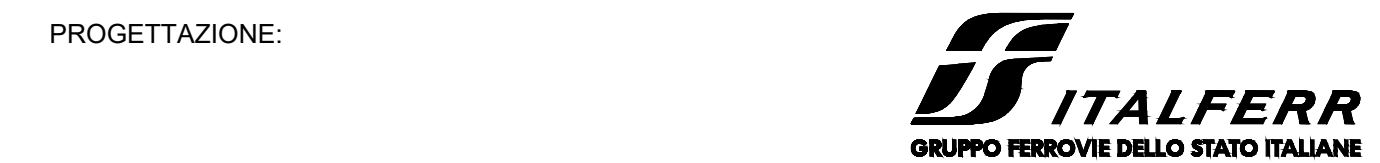
**COPRIFERRO NETTO ARMATURA ORDINARIA**

- STRUTTURE ELEVAZIONE s = 4 cm  
- FONDAZIONE s = 4 cm



**INCIDENZE ARMATURE**

- PLATEA 65 kg/m<sup>3</sup> - SETTI 125 kg/m<sup>3</sup>



**DIRETTRICE FERROVIARIA MESSINA - CATANIA - PALERMO  
UO INFRASTRUTTURE SUD**

**PROGETTO DEFINITIVO**

**RADDOPPIO DELLA TRATTA GIAMPILIERI - FIUMEFREDDO  
Lotto 1: Fiumefreddo (i) - Taormina (i) / Letojanni**

**IMPIANTI SSE  
SSE FIUMEFREDDO - FONDAZIONE TRASFORMATORE DI GRUPPO**

SCALA:  
1:50

COMMESSA LOTTO FASE ENTE TIPO DOC. OPERA/DISCIPLINA Progr. REV.

RS2S 01 D 67 BC SE0100 009 A

Revis.	Descrizione	Redatto	Data	Verificato	Data	Approvato	Data	Autorizzato	Data
A	Emissione Esecutiva	G. Manfrè	01/2018	L. Surace	01/2018	P. Carlesimo	01/2018	A. Presta	01/2018

