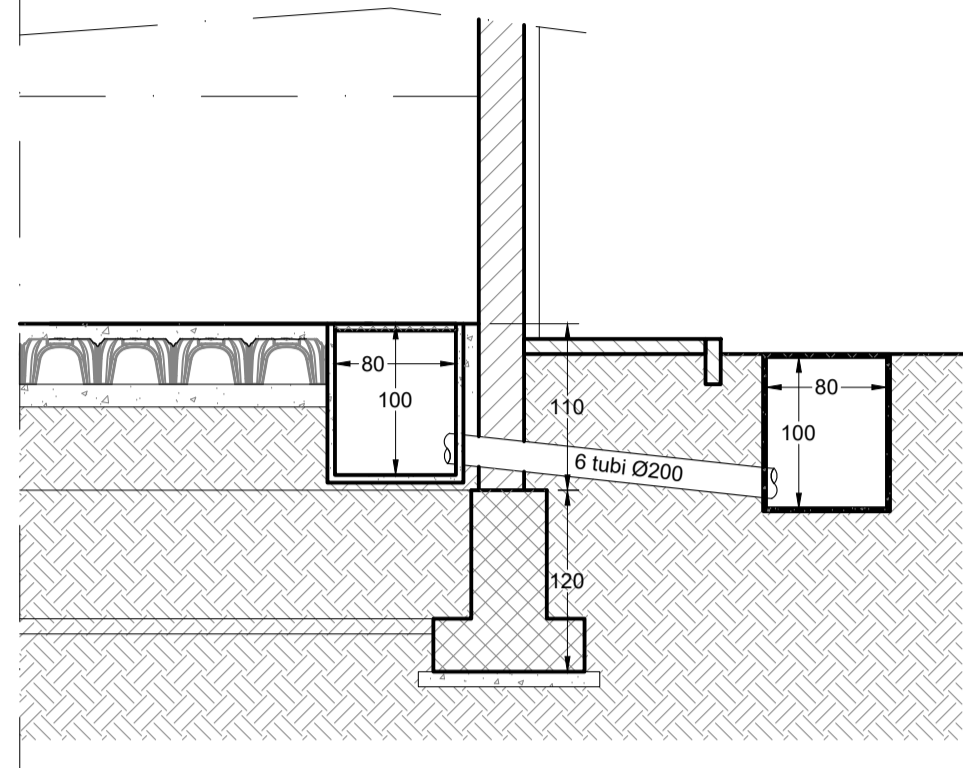
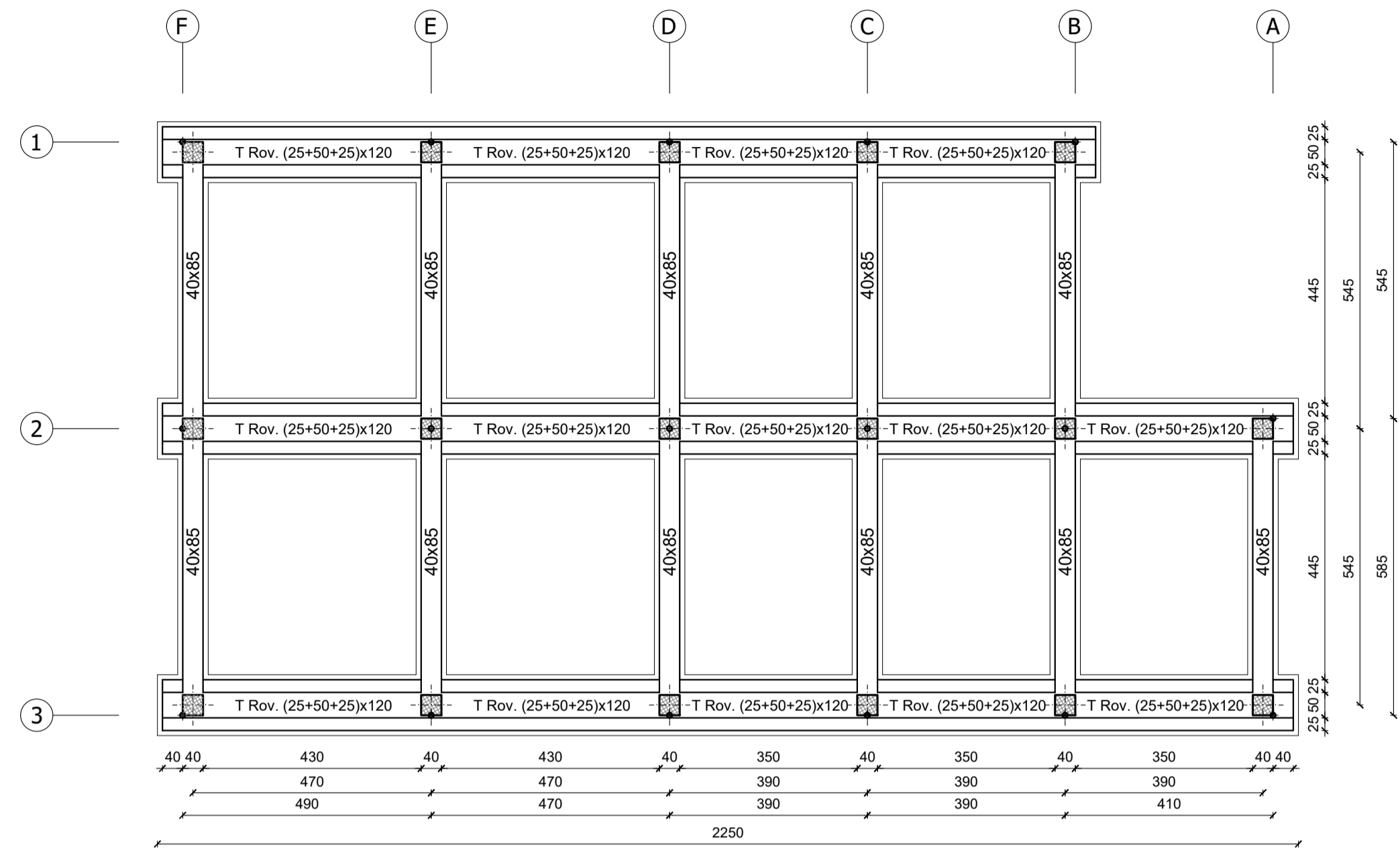


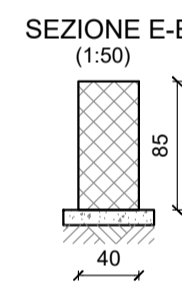
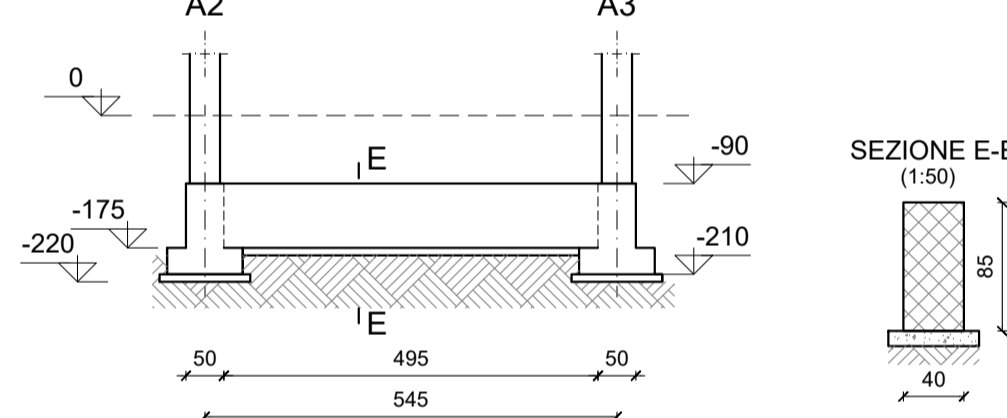
PARTICOLARE INTERFERENZA CANALIZZAZIONI  
SCALA 1:50



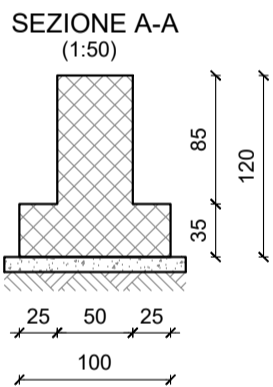
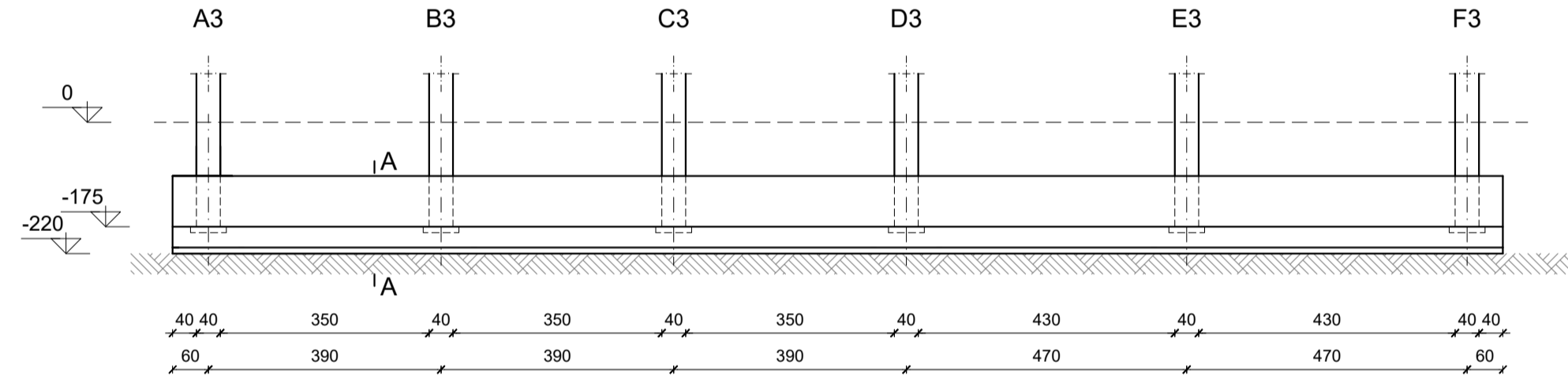
PIANTA FONDAZIONI  
(1:100)



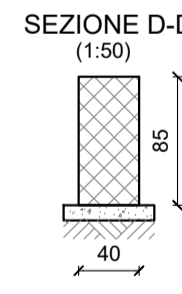
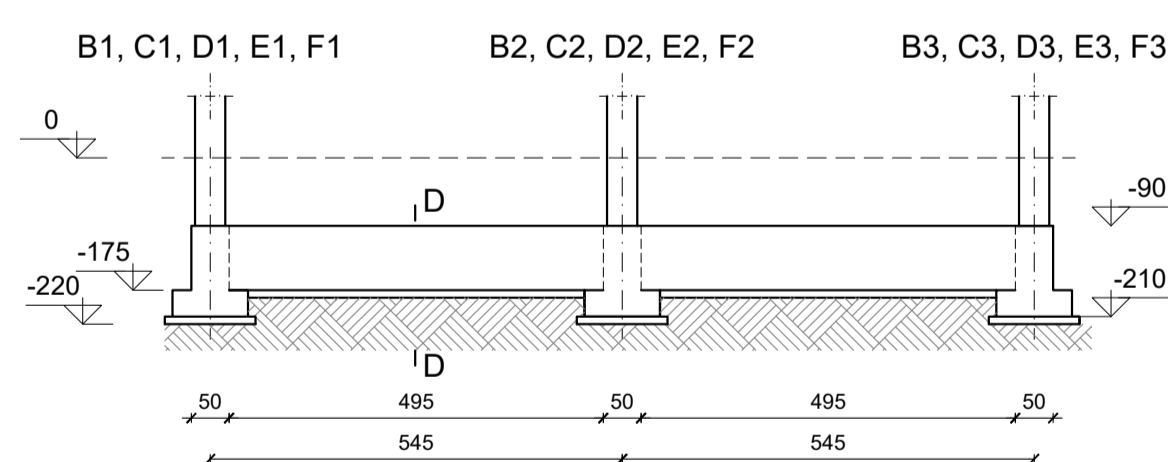
TRAVE A  
(1:100)



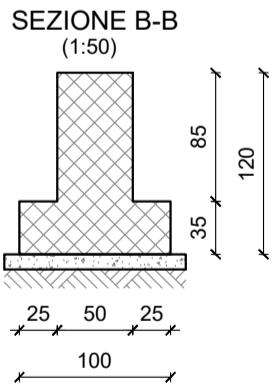
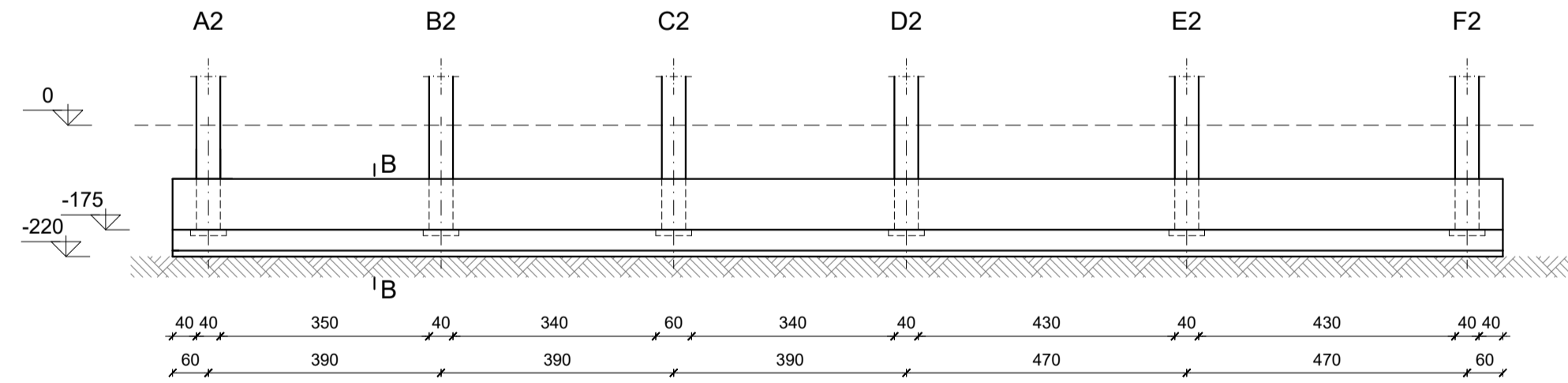
TRAVE N°3  
(1:100)



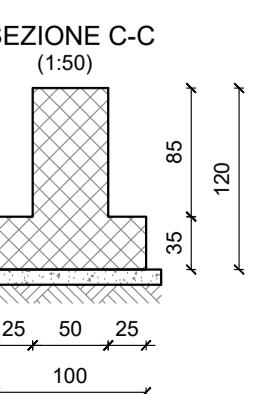
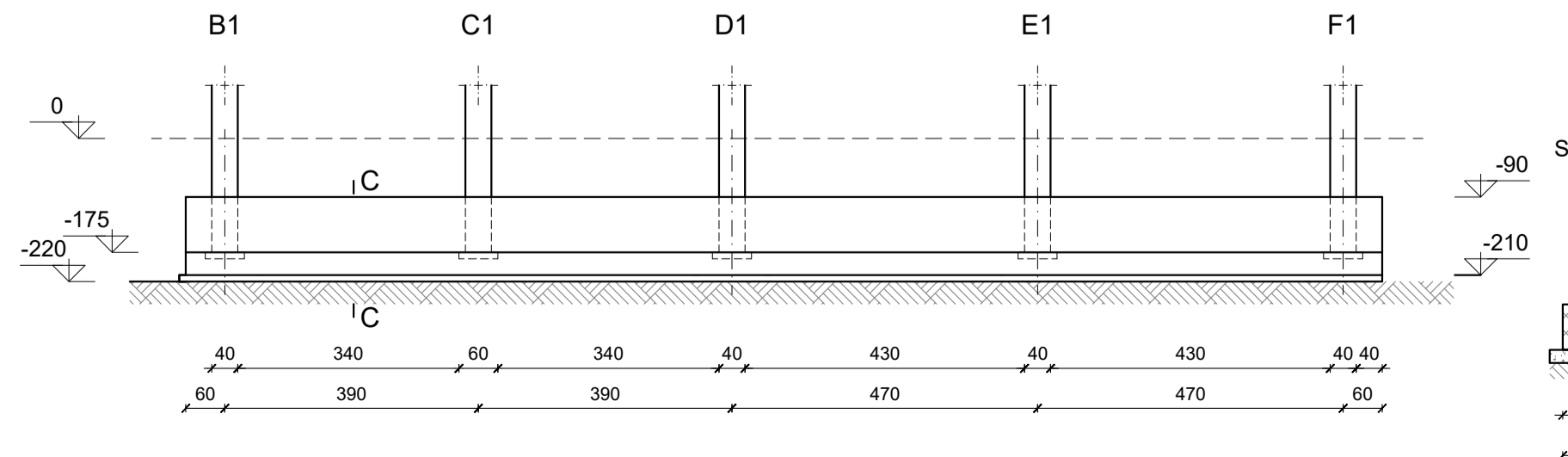
TRAVI B, C, D, E, F  
(1:100)



TRAVE N°2  
(1:100)



TRAVE N°1  
(1:100)



**CARATTERISTICHE MATERIALI**

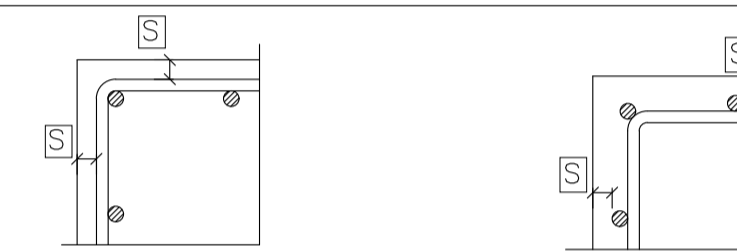
**CALCESTRUZZO ELEVAZIONE**  
CONFORME UNI-EN 206-1  
CLASSE DI RESISTENZA MINIMA C28/35  
CLASSE DI ESPOSIZIONE XC3  
DIAMETRO MAX INERTI 25 mm  
CLASSE DI CONTENUTO DI CLORURI CONFORME A UNI-EN 206-1  
CONSISTENZA 'S4'  
TIPO CEMENTO CEM II/A-L 42.5R CONFORME A UNI-EN 197/1  
RAPPORTO A/C 0.50

**CALCESTRUZZO FONDAZIONE**  
CONFORME UNI-EN 206-1  
CLASSE DI RESISTENZA MINIMA C25/30  
CLASSE DI ESPOSIZIONE XC2  
DIAMETRO MAX INERTI 25 mm  
CLASSE DI CONTENUTO DI CLORURI CONFORME A UNI-EN 206-1  
CONSISTENZA 'S4'  
TIPO CEMENTO CEM IV/A 42.5R CONFORME A UNI-EN 197/1  
RAPPORTO A/C 0.55

**CALCESTRUZZO MAGRO GETTO DI LIVELLAMENTO**  
CONFORME UNI-EN 206-1  
CLASSE DI RESISTENZA MINIMA C12/15  
CLASSE DI ESPOSIZIONE XD  
DOSAGGIO 1.5 q CEM II/B-M 32.5R / mc

**ACCIAIO PER C.A.**  
B450C  
SOGLIA DI SNERVAMENTO  $f_{yk} \geq 450$  MPa

**COPRIFERRO NETTO ARMATURA ORDINARIA**  
- STRUTTURE ELEVAZIONE  $s = 4$  cm  
- FONDAZIONE  $s = 4$  cm



**INCIDENZE ARMATURE**

- TRAVI FONDAZIONE 1.30 kg/m

N.B. Prevedere calcestruzzo magro sp. 10 cm sotto le travi di fondazione

COMMITTENTE:  
**RFI**  
RISTE FERROVIARIE ITALIANE  
GRUPPO FERROVIE DELLO STATO ITALIANE

PROGETTAZIONE:  
**ITALFERR**  
GRUPPO FERROVIE DELLO STATO ITALIANE

**DIRETTRICE FERROVIARIA MESSINA - CATANIA - PALERMO  
UO INFRASTRUTTURE SUD**  
PROGETTO DEFINITIVO

**RADDOPPIO DELLA TRATTA GIAMPILIERI - FIUMEFREDDO  
Lotto 1: Fiumefreddo (i) - Taormina (i) / Letojanni**

**IMPIANTI SSE**  
SSE FIUMEFREDDO - FABBR. SSE FONDAZIONI E CARPENTERIA TRAVI

SCALA:  
1:50

COMMESSA LOTTO FASE ENTE TIPO DOC. OPERA/DISCIPLINA Progr. REV.  
RS2S 01 D 78 PB FA0100 007 A

Revis.	Descrizione	Redatto	Data	Verificato	Data	Approvato	Data	Autorizzato	Data
A	Emissione Esecutiva	F. Massari	01/2018	L. P...	01/2018	[Signature]	01/2018	[Signature]	01/2018