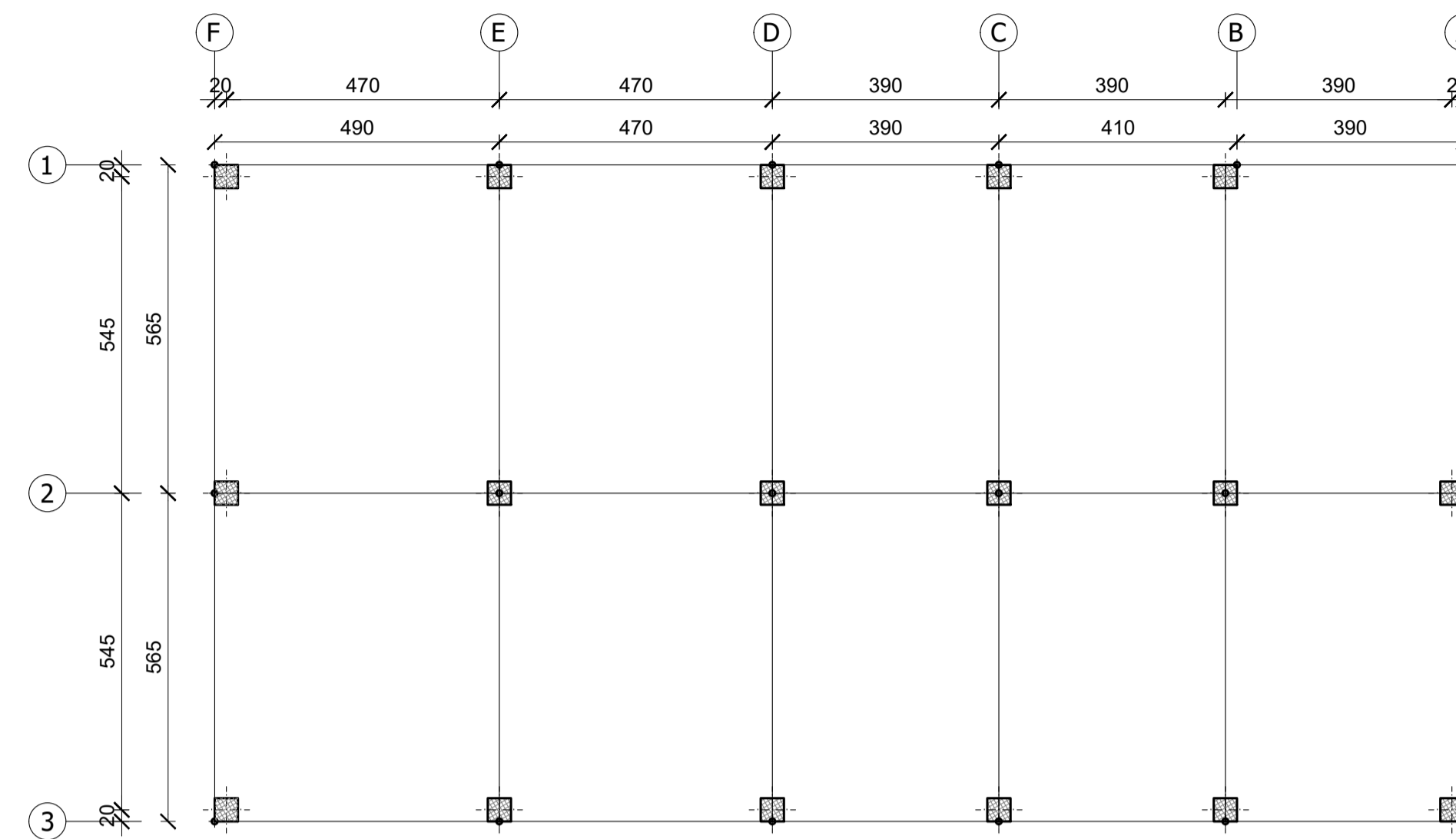


PIANTA FILI FISSI

SCALA 1:100



CARATTERISTICHE MATERIALI

CALCESTRUZZO ELEVAZIONE
 CONFORME UNI-EN 206-1
 CLASSE DI RESISTENZA MINIMA C28/35
 CLASSE DI ESPOSIZIONE XC3
 DIAMETRO MAX INERTI 25 mm
 CLASSE DI CONTENUTO DI CLORURI CONFORME A UNI-EN 206-1
 CONSISTENZA S4
 TIPO CEMENTO CEM II/A-L 42.5R CONFORME A UNI-EN 197/1
 RAPPORTO A/C 0.50

CALCESTRUZZO FONDAZIONE
 CONFORME UNI-EN 206-1
 CLASSE DI RESISTENZA MINIMA C25/30
 CLASSE DI ESPOSIZIONE XC2
 DIAMETRO MAX INERTI 25 mm
 CLASSE DI CONTENUTO DI CLORURI CONFORME A UNI-EN 206-1
 CONSISTENZA S4
 TIPO CEMENTO CEM IV/A 42.5R CONFORME A UNI-EN 197/1
 RAPPORTO A/C 0.55

CALCESTRUZZO MAGRO GETTO DI LIVELLAMENTO
 CONFORME UNI-EN 206-1
 CLASSE DI RESISTENZA MINIMA C12/15
 CLASSE DI ESPOSIZIONE X0
 DOSAGGIO 1.5 q CEM II/B-M 32.5R / mc

ACCIAIO PER C.A.
 B450C
 SOGLIA DI SNERVAMENTO $f_{yk} \geq 450$ MPa

COPRIFERRO NETTO ARMATURA ORDINARIA

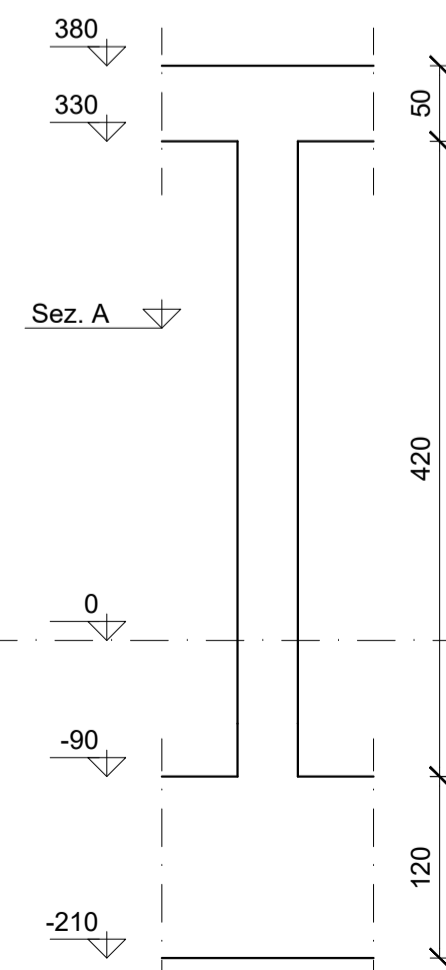
- STRUTTURE ELEVAZIONE s = 4 cm
 - FONDAZIONE s = 4 cm



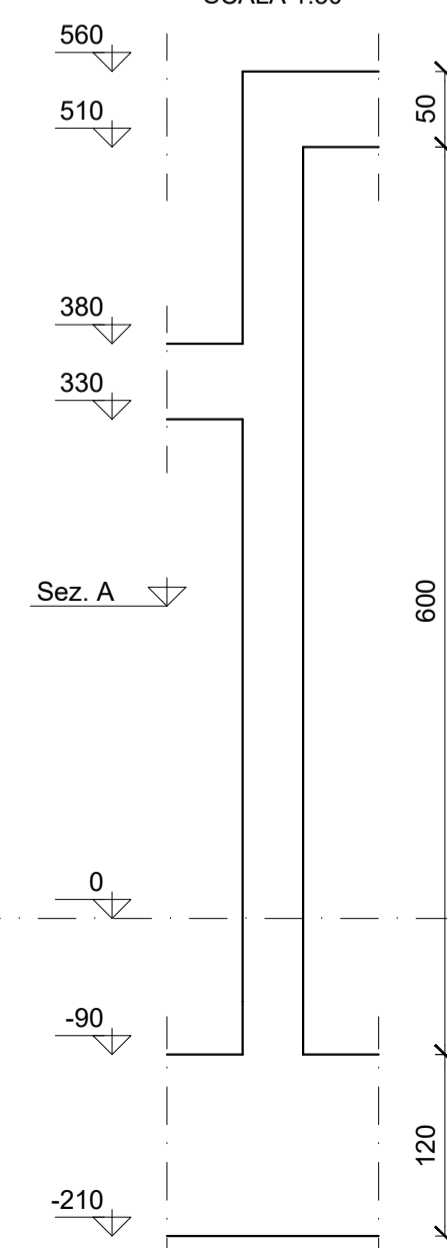
INCIDENZE ARMATURE

- PILASTRI 260 kg/m

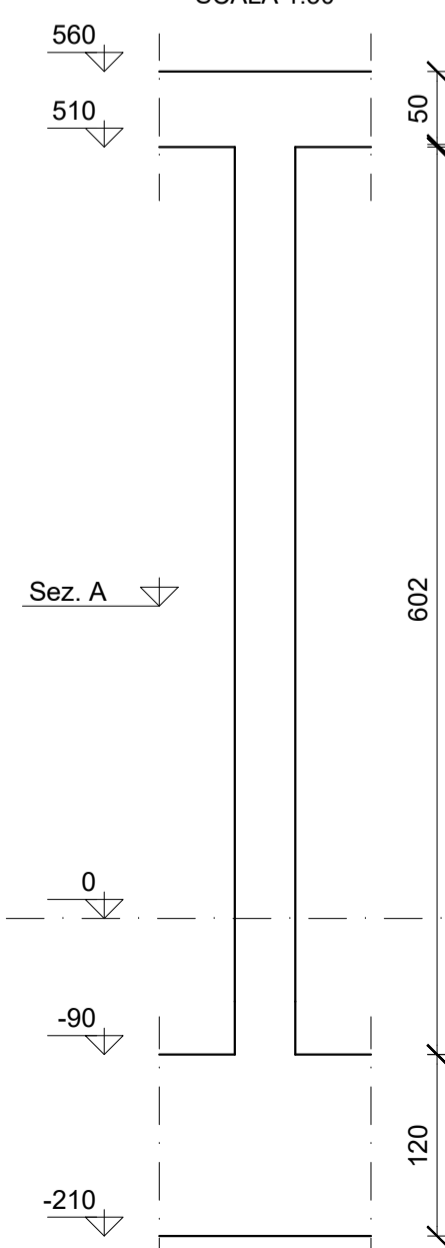
Pilastro A-3, B-3, C-3
 SCALA 1:50



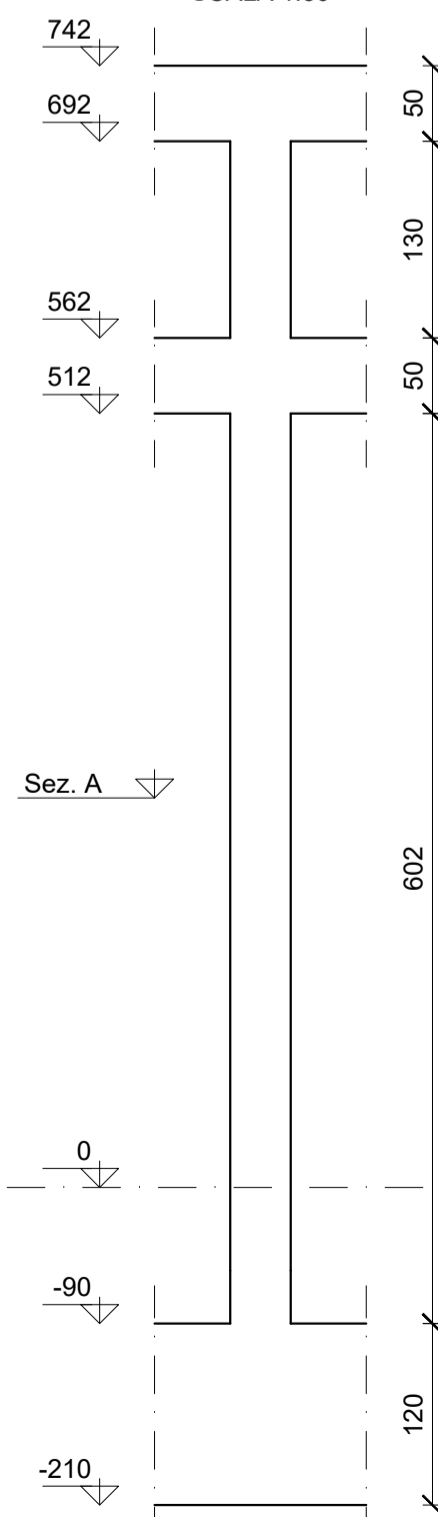
Pilastro D-3
 SCALA 1:50



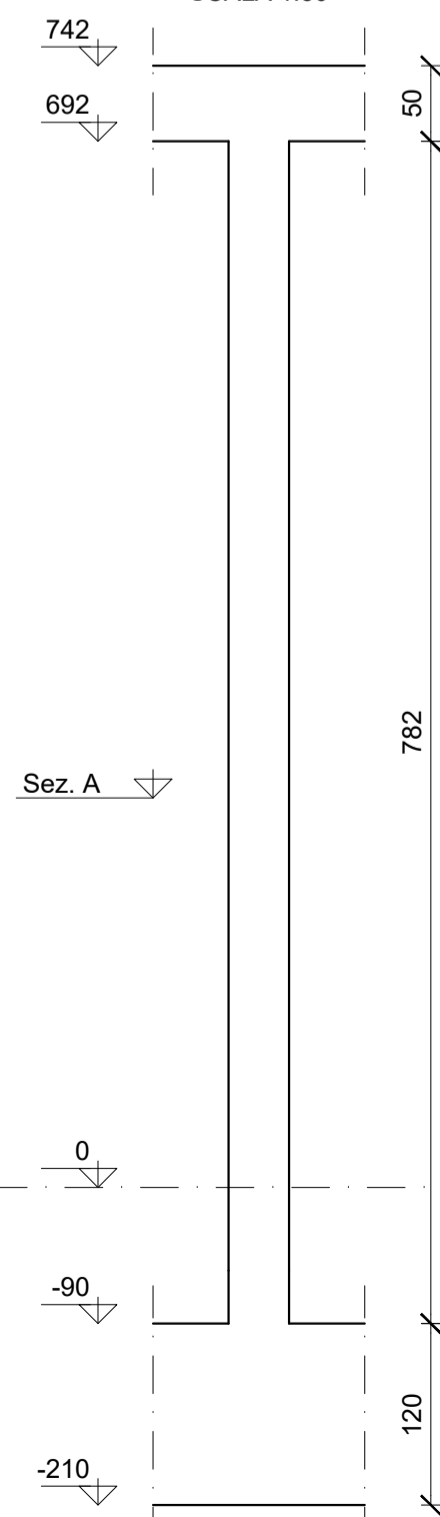
Pilastro E-3, F-3
 SCALA 1:50



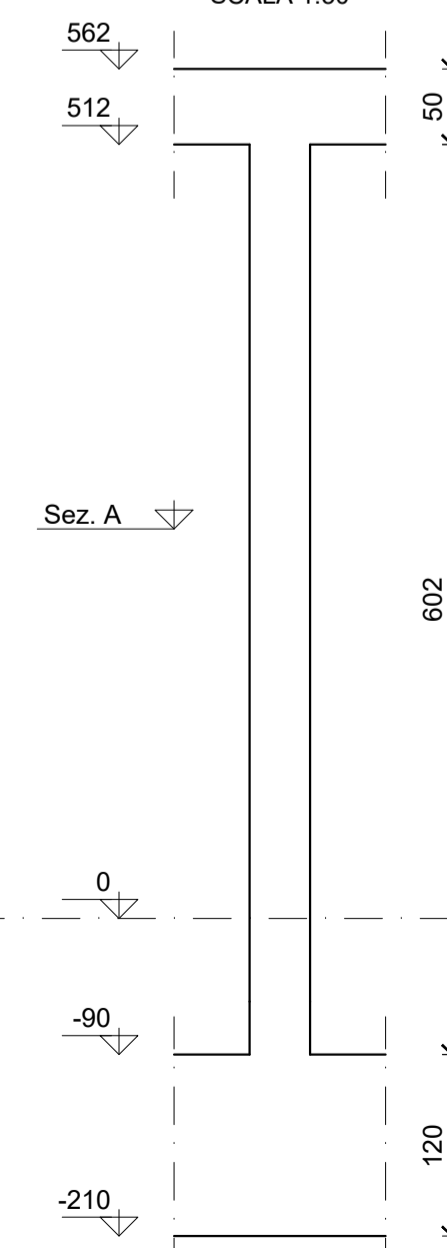
Pilastro B-2, C-2, D-2
 SCALA 1:50



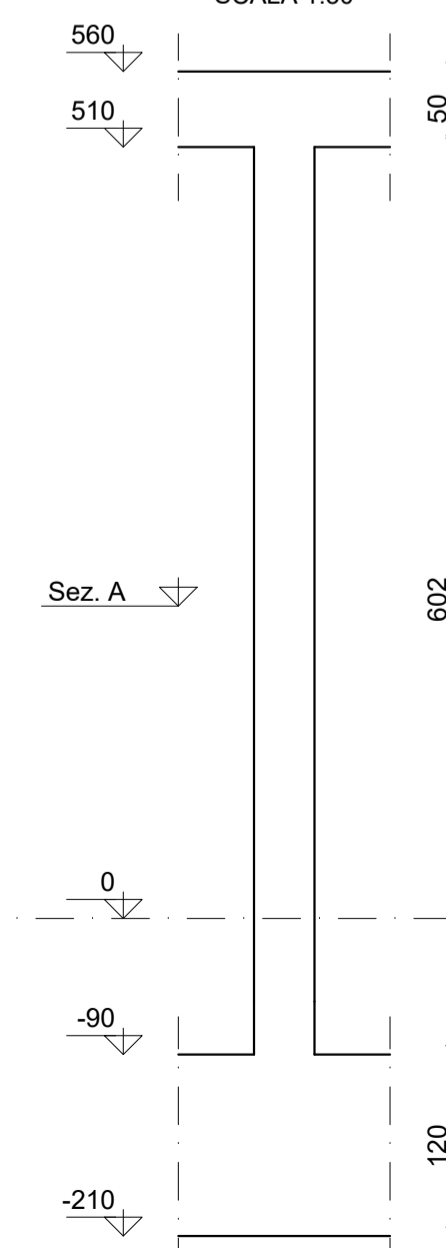
Pilastro E-2, F-2
 SCALA 1:50



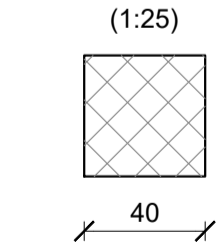
Pilastro A-2
 SCALA 1:50



Pilastro B-1, C-1, D-1, E-1, F-1
 SCALA 1:50



SEZIONE A-A (1:25)



COMMITTENTE:



PROGETTAZIONE:



DIRETTRICE FERROVIARIA MESSINA - CATANIA - PALERMO
 UO INFRASTRUTTURE SUD

PROGETTO DEFINITIVO

RADDOPPIO DELLA TRATTA GIAMPILIERI - FIUMEFREDDO
 Lotto 1: Fiumefreddo (i) - Taormina (i) / Letojanni

IMPIANTI SSE

SSE FIUMEFREDDO - FABBR. SSE CARPENTERIA PILASTRI

SCALA:
 1:50

COMMESSA LOTTO FASE ENTE TIPO DOC. OPERA/DISCIPLINA Progr. REV.

RS2S 01 D 78 PB FA0100 008 A

Revis.	Descrizione	Redatto	Data	Verificato	Data	Approvato	Data	Autorizzato	Data
A	Emissione Esecutiva	F. Massari	01/2018	L. Terenzi	01/2018	P. Di Giacomo	01/2018		