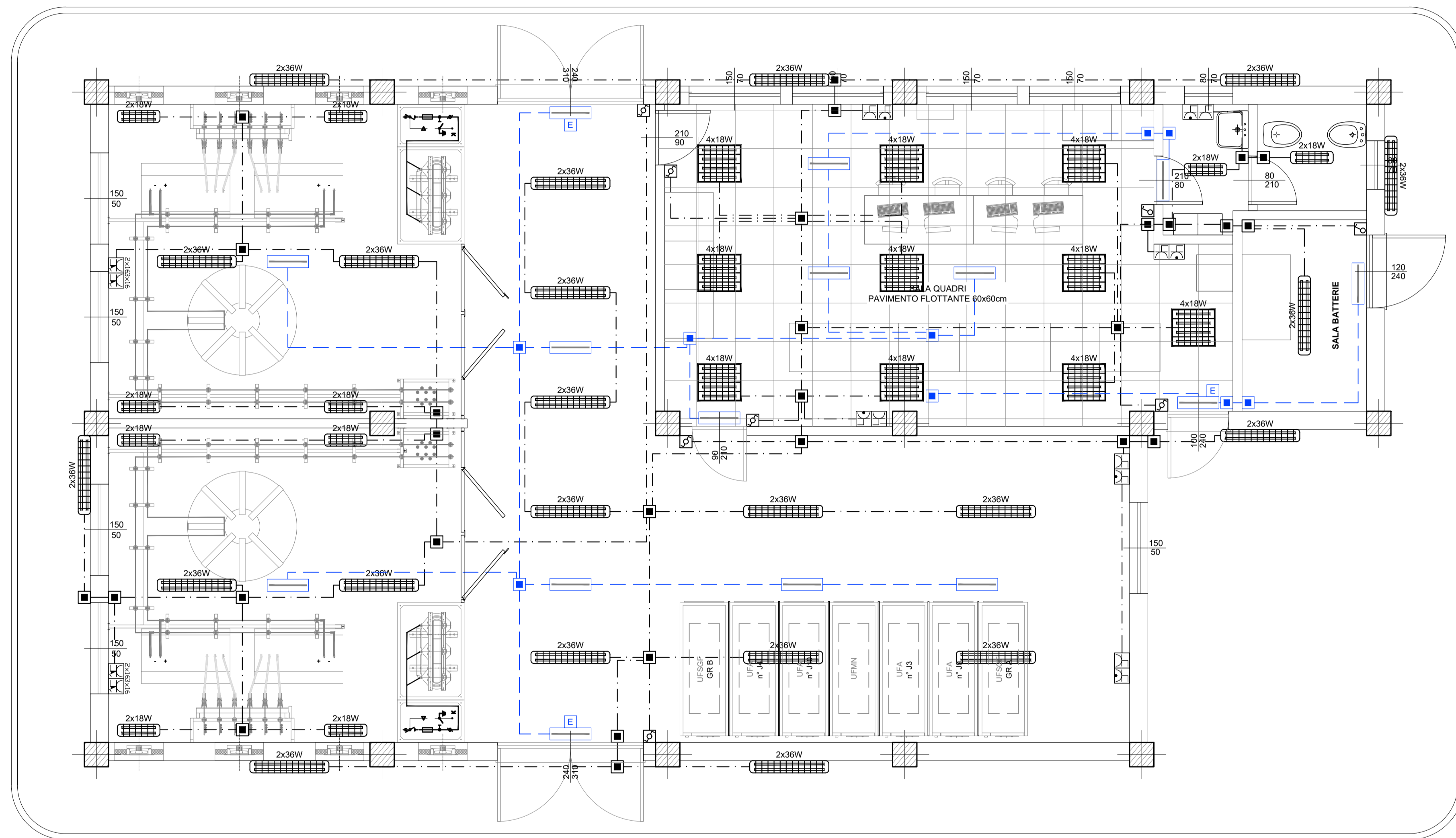


VISTA "D"

VISTA "B"

VISTA "A"

VISTA "C"



LEGENDA SIMBOLI IMPIANTI LFM

	Apparecchio illuminante stagno per installazione a sospensione, lampade fluorescenti 2x36W, corpo e diffusore in policarbonato, grado di protezione IP66
	Apparecchio illuminante per installazione ad incasso in controsoffitto, lampade fluorescenti 4x18W, corpo in lamiera di acciaio, ottica lamellare Darklight in Al speculare, grado di protezione IP20
	Armatura stagna per installazione a plafone o a sospensione, lampade fluorescenti 2x18W, corpo e diffusore in policarbonato, grado di protezione IP66
	Apparecchio per indicazione vie di esodo - Installazione a parete o a bandiera - Grado di protezione min. IP 40 - Classe di isolamento II - Alimentazione da linea No-Break
	Indica corpo illuminante con pittogramma "EXIT" per individuazione uscite
	Scatola di derivazione IP55 in materiale termoplastico, dimensioni 150x110x70mm
	Interruttore unipolare
	Deviatore
	Tubo in PVC Ø32mm circuiti "Normale"
	Tubo in PVC Ø32mm circuiti "No-break"
	Presse 2P+T 10A 230V ad alveoli allineati - Installazione in cassetta da esterno a parete
	Presse 2P+T 16A 230V tipo UNEL completa di interruttore automatico bipolare (1 polo protetto) - Installazione in cassetta da esterno a parete
	Gruppo prese a parete composto da: 1 presa IP55 interbloccata CEE17 2P+T 16A 230V 1 presa IP55 interbloccata CEE17 3P+T 16A 400V

NOTA: Impianto da realizzare con tubazioni e cassette installate "a vista".

COMMITTENTE:



PROGETTAZIONE:



DIRETTRICE FERROVIARIA MESSINA - CATANIA - PALERMO
UO TECNOLOGIE SUD

PROGETTO DEFINITIVO

RADDOPPIO DELLA TRATTA GIAMPILIERI - FIUMEFREDDO
Lotto 2: Taormina (e) - Giampilieri (e)

IMPIANTI SSE
LOTTO 2-FABBRICATO SSE IMPIANTO LUCE E FORZA MOTRICE

SCALA :
1:50

COMMESSA LOTTO FASE ENTE TIPO DOC. OPERA/DISCIPLINA PROGR. REV.

RS2S 02 D 67 PB SE0000 003 A

Revis.	Descrizione	Redatto	Data	Verificato	Data	Approvato	Data	Autorizzato	Data
A	Emissione Esecutiva	G. Manfrè	01/2018	L. Surace	01/2018	P. Carlesimo	10/2018	A. Presta	01/2018

