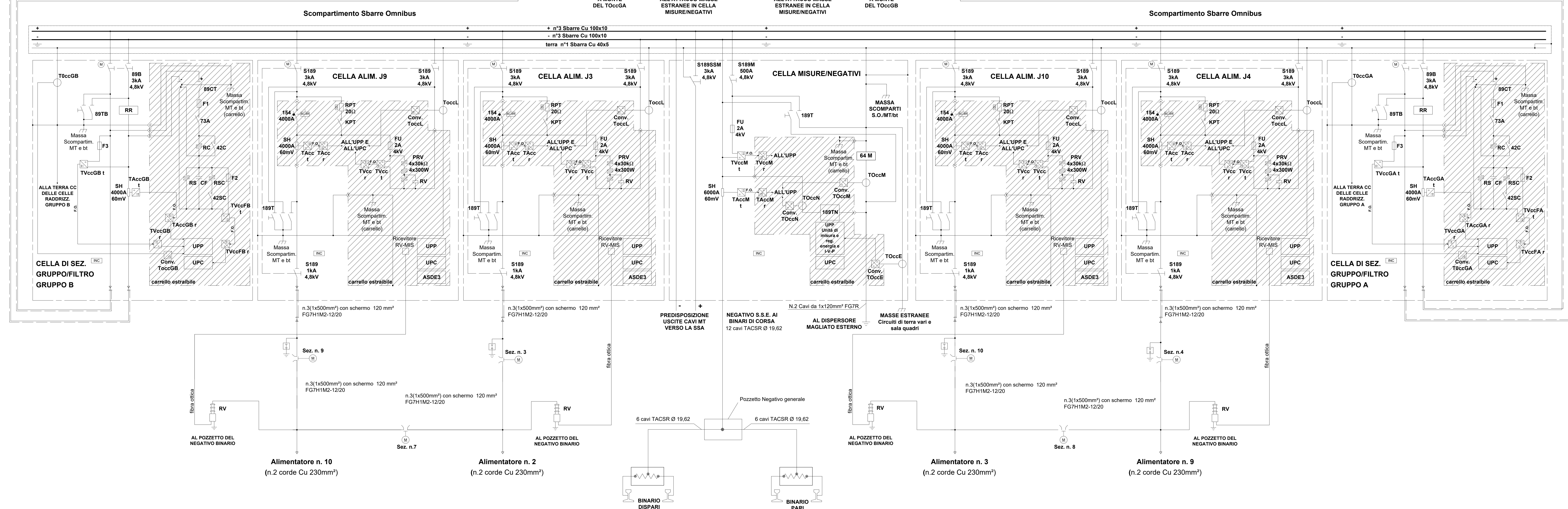
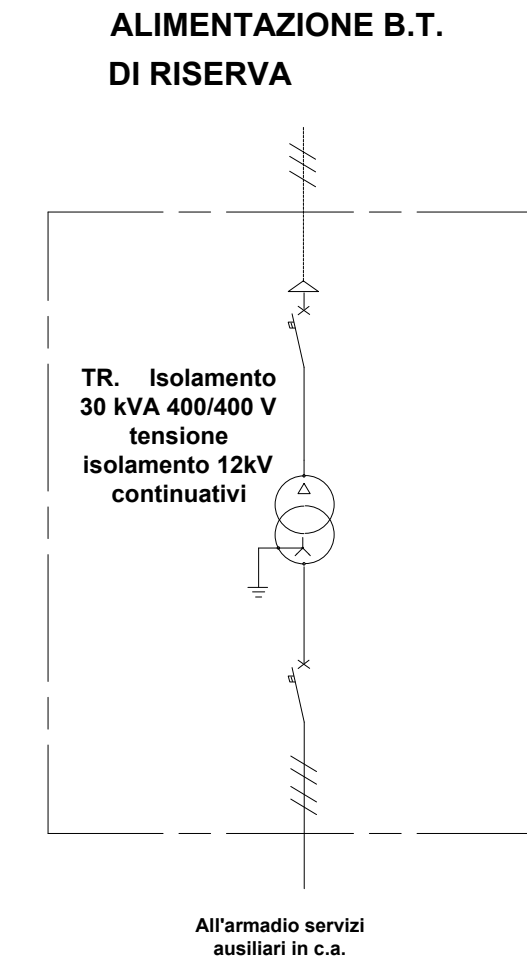
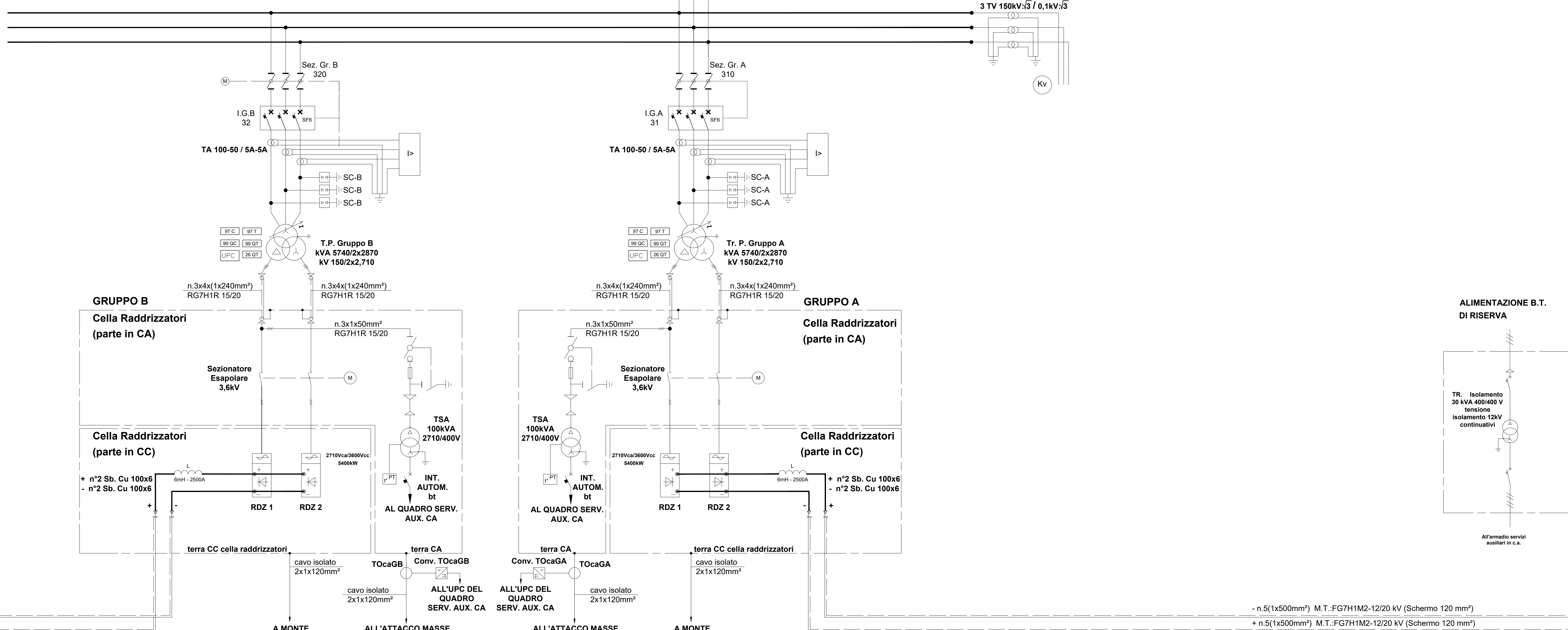


ALIMENTAZIONE TERNA - 150 KV

150 kv ca



LEGENDA			
SIMBOLO	DESCRIZIONE	SIMBOLO	DESCRIZIONE
	Sezionatore A.T. motorizzato con lame di terra		Sez. n. Sezionatore a corna motorizzato
	Sezionatore A.T. motorizzato		Sezionatore motorizzato
	Interruttore A.T. con T.A.		Trasformatore di isolamento (12kV Continuativi) 30kVA 400/400V
	Shunt derivatore in cc per misure di corrente		SH 4000A 60mV
	Trasformatore di gruppo 5400kVA a 2 avvolgimenti sul secondario con variatore sul primario		Conv. Toccl. Toccl
	Trasf. di corrente (T.A. - A.T.)		TOccE
	Trasf. di tensione (T.V. - A.T.)		Conv. TOccE
	Trasformatore MT/bt per servizi ausiliari		TOccM
	Sez. MT sottocarico con fusibili e sezion. terra interbloccato		Conv. TOccM
	Raddrizzatore C.A.-C.C.		TOccGA/GB
	Reattanza 6mH-2500A		TVcc TVcc
	Relè voltmetrico da palo con collegamento in fibra ottica tra trasmettitore e ricevitore		TAcc TAcc
	189TN		154 4000A
	UPP		RR
	ASDE3		UPC
	64 M		89CT
	F1		RC
	F2 / F3		RS
	73A / 42C / 42SC		RSC
	CF		S189M 500A 4,8kV

COMMITTENTE: **RFI** DIRETTORE FERROVIARIA ITALIANA GRUPPO FERROVIE DELLO STATO ITALIANO

PROGETTAZIONE: **ITALFERR** GRUPPO FERROVIE DELLO STATO ITALIANO

DIRETTRICE FERROVIARIA MESSINA - CATANIA - PALERMO
UO TECNOLOGIE SUD

PROGETTO DEFINITIVO

RADDOPPIO DELLA TRATTA GIAMPILIERI - FIUMEFREDDO
Lotto 2: Taormina (e) - Giampilieri (e)

IMPIANTI SSE
SSE S.ALESSIO - SCHEMA ELETTRICO GENERALE DI POTENZA

SCALA: 1:1000

COMMESSA LOTTO FASE ENT. TIPO DOC. OPERADISCIPLINA Progr. REV.

RS2S 02 D 67 DX SE0300 001 B

Rev.	Descrizione	Redatto	Data	Verificato	Data	Approvato	Data	Autorizzato	Data
A	Emissione Esecutiva	[Signature]	10/2017	[Signature]	10/2017	[Signature]	10/2017	[Signature]	10/2017
B	Consegna al CSLLP	[Signature]	10/2018	[Signature]	10/2018	[Signature]	10/2018	[Signature]	10/2018

File: RS2S02D020XSE0300018 SCHEMA GENERALE.dwg n. Elab.: 2862