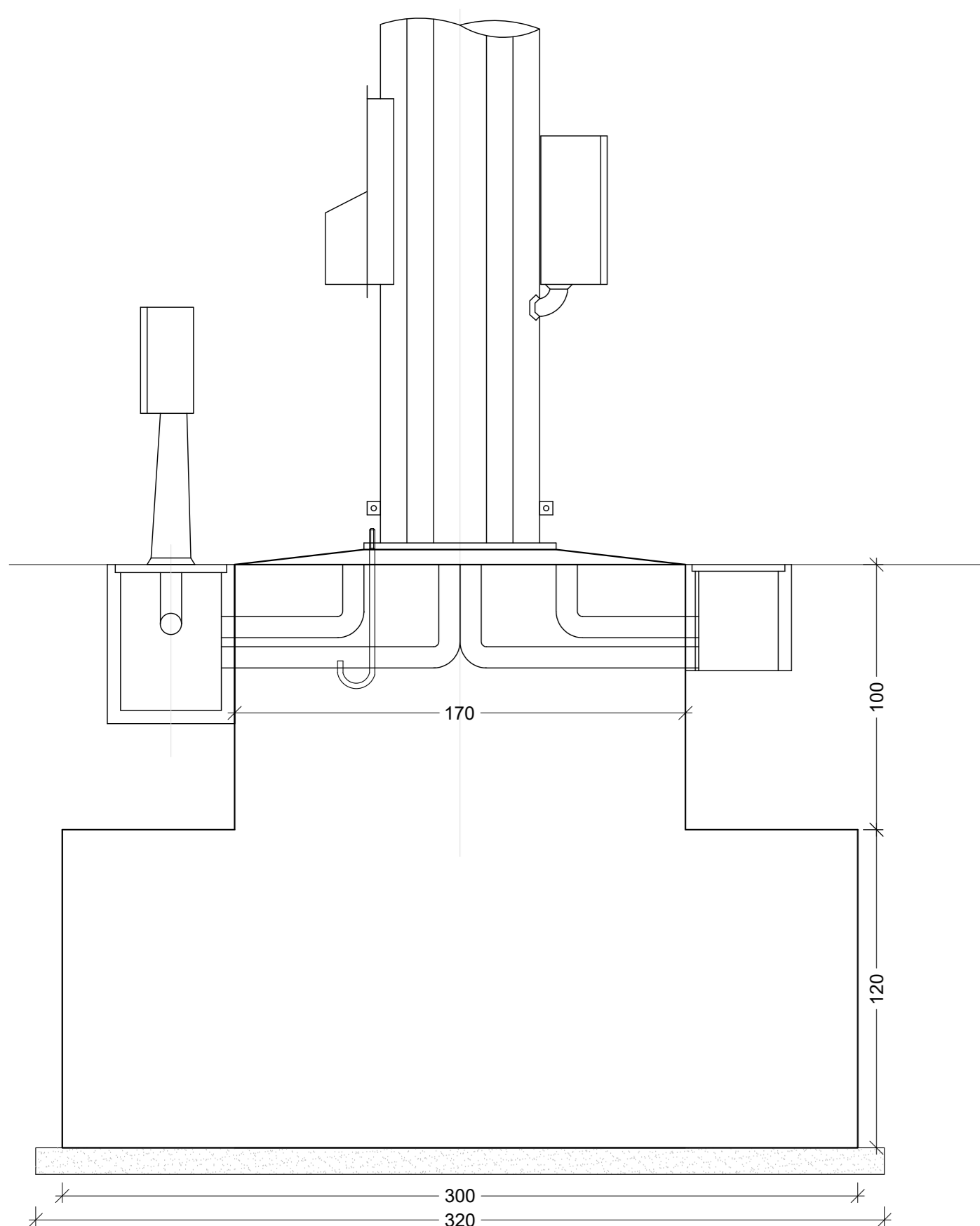
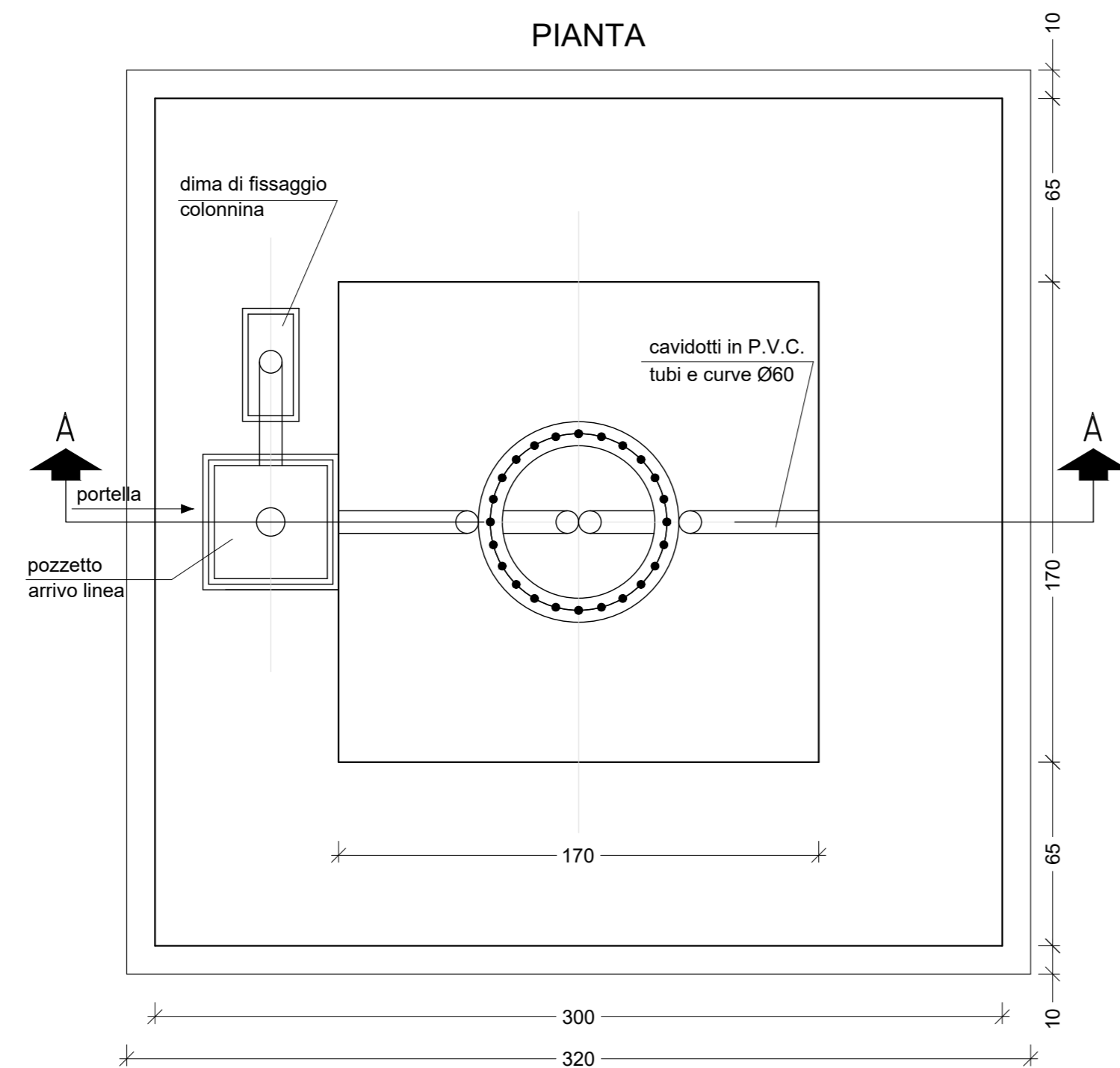


SEZIONE A-A



PIANTA



**CARATTERISTICHE MATERIALI**

**CALCESTRUZZO ELEVAZIONE**  
 CONFORME UNI-EN 206-1  
 CLASSE DI RESISTENZA MINIMA C28/35  
 CLASSE DI ESPOSIZIONE XC3  
 DIAMETRO MAX INERTI 25 mm  
 CLASSE DI CONTENUTO DI CLORURI CONFORME A UNI-EN 206-1  
 CONSISTENZA S4  
 TIPO CEMENTO CEM II/A-L 42.5R CONFORME A UNI-EN 197/1  
 RAPPORTO A/C 0.50

**CALCESTRUZZO FONDAZIONE**  
 CONFORME UNI-EN 206-1  
 CLASSE DI RESISTENZA MINIMA C25/30  
 CLASSE DI ESPOSIZIONE XC2  
 DIAMETRO MAX INERTI 25 mm  
 CLASSE DI CONTENUTO DI CLORURI CONFORME A UNI-EN 206-1  
 CONSISTENZA S4  
 TIPO CEMENTO CEM IV/A 42.5R CONFORME A UNI-EN 197/1  
 RAPPORTO A/C 0.55

**CALCESTRUZZO MAGRO GETTO DI LIVELLAMENTO**  
 CONFORME UNI-EN 206-1  
 CLASSE DI RESISTENZA MINIMA C12/15  
 CLASSE DI ESPOSIZIONE X0  
 DOSAGGIO 1.5 q CEM II/B-M 32.5R / mc

**ACCIAIO PER C.A.**  
 B450C  
 SOGLIA DI SNERVAMENTO  $f_{yk} \geq 450 \text{ MPa}$

**COPRIFERRO NETTO ARMATURA ORDINARIA**  
 - STRUTTURE ELEVAZIONE  $s = 4 \text{ cm}$   
 - FONDAZIONE  $s = 4 \text{ cm}$



**INCIDENZE ARMATURE**

30 kg/m<sup>3</sup>

COMMITTENTE:



PROGETTAZIONE:



**DIRETTRICE FERROVIARIA MESSINA - CATANIA - PALERMO  
 UO INFRASTRUTTURE SUD**

**PROGETTO DEFINITIVO**

**RADDOPPIO DELLA TRATTA GIAMPILIERI - FIUMEFREDDO  
 Lotto 2: Taormina (e) - Giampileri (e)**

**IMPIANTI SSE**

**SSE S.ALESSIO - FONDAZIONE PER TORRE FARO H=18m**

SCALA :

1:20

COMMESSA LOTTO FASE ENTE TIPO DOC. OPERA/DISCIPLINA PROGR. REV.

RS2S 02 D 67 BC SE0300 008 A

Revis.	Descrizione	Redatto	Data	Verificato	Data	Approvato	Data	Autorizzato	Data
A	Emissione Esecutiva	G.Manfrè	01/2018	L.Surace	01/2018	P. Carlesimo	01/2018	A.Presta	01/2018

